

# CORRIGE

**Ces éléments de correction n'ont qu'une valeur indicative. Ils ne peuvent en aucun cas engager la responsabilité des autorités académiques, chaque jury est souverain.**

# CORRIGE

C.A.P. Doreur à la feuille ornemaniste

Epreuve Ecrite

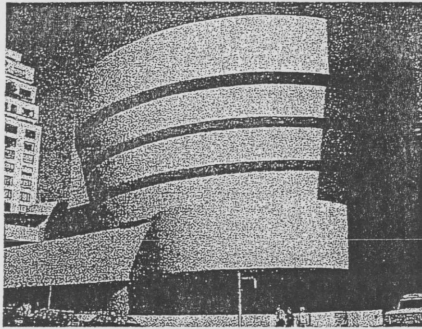
EP4 : Histoire des styles

Durée : 2 h - Coefficient : 2

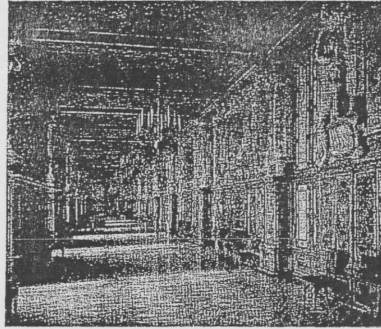
Corrigé paginé de 1/3 à 3/3

Les candidats doivent rendre l'intégralité des documents à l'issue de la composition

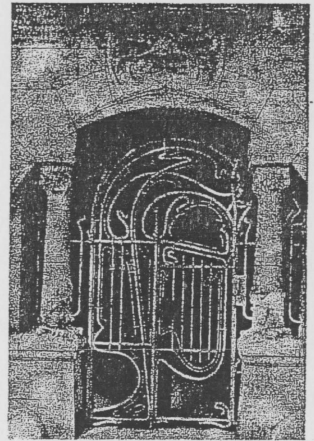
□/8,25 1. compléter les légendes de ces six bâtiments :



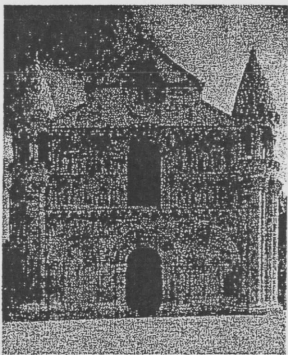
0,5 → nom : musée Guggenheim  
 0,25 → lieu : New York - Etats Unis  
 0,25 → architecte : Frank Lloyd Wright  
 0,25 → style : Moderne / International  
 0,25 → siècle : XX<sup>e</sup> siècle (1942)



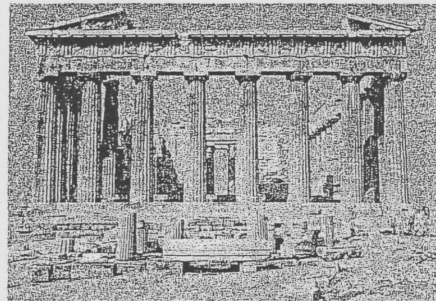
nom : galerie François I<sup>er</sup>  
 lieu : château de Fontainebleau  
 artistes : Rosso et Primaticcio  
 style : Renaissance française  
 siècle : XVI<sup>e</sup> siècle



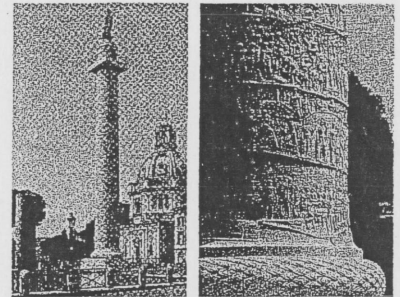
nom : entrée du Castel Béranger  
 lieu : Paris  
 architecte : Hector Guimard  
 style : Art nouveau  
 siècle : fin XIX<sup>e</sup> s. / début XX<sup>e</sup> s.



0,5 → nom : Notre-Dame-la-Grande  
 0,25 → lieu : Poitiers - France  
 0,25 → style : art roman  
 0,25 → époque : XII<sup>e</sup> siècle (1130)



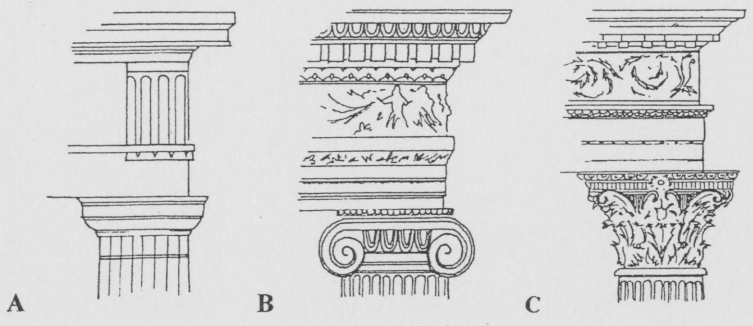
nom : Le Parthénon  
 lieu : Acropole d'Athènes - Grèce  
 style : Art Grec  
 époque : Antiquité (V<sup>e</sup> s. av. J.-C.)



nom : colonne Trajane  
 lieu : Forum - Rome - Italie  
 style : Art romain  
 époque : Antiquité (I<sup>er</sup> s. ap. J.-C.)

□/3 2. nommer les trois ordres d'architecture représentés ci-contre →

A : ordre... dorique..... 1  
 B : ordre... ionique..... 1  
 C : ordre... corinthien..... 1



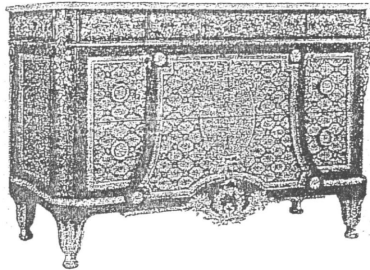
□/2,5 3. écrire en chiffres arabes les chiffres romains suivants :

MMVIII : 2008... XVII : 17... XXXIX : 39... XLIV : 44... DCLXVI : 666...  
 CCIV : 204... LXXXIII : 83... MCDXCII : 1492... MDXV : 1515... CMXCIX : 999

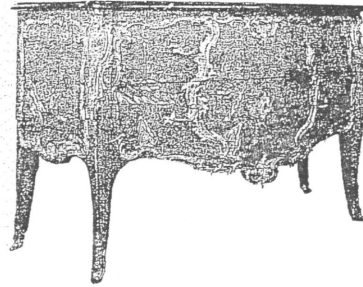
page 1/3 (tot. □ + □) : 13,75  
 + □

0,5  
9

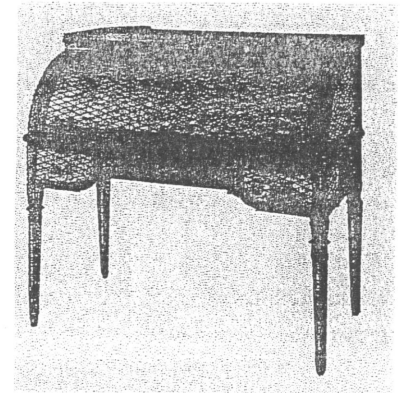
4. compléter les légendes de ces six documents :



0,5 → nom : commode (Pieper)  
0,5 → style : Louis XVI  
0,5 → siècle : XVIII<sup>e</sup> siècle



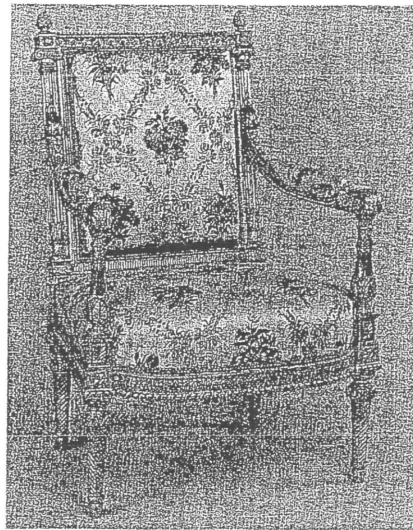
nom : commode (laque rouge)  
style : Louis XV  
siècle : XVIII<sup>e</sup> siècle



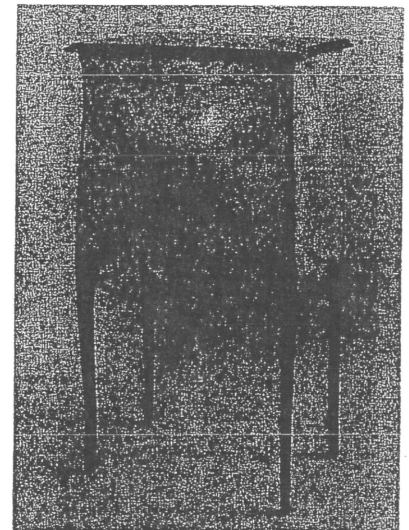
nom : secrétaire à cylindre  
style : Louis XVI  
siècle : XVIII<sup>e</sup> siècle



nom : table  
style : Louis XIV  
siècle : fin XVII<sup>e</sup> s / début XVIII<sup>e</sup> s.



nom : Fauteuil (Marie-Antoinette)  
style : Louis XVI  
siècle : XVIII<sup>e</sup> siècle



nom : commode (Paul Fribé)  
style : Art déco  
siècle : XX<sup>e</sup> s.

0,5  
4,5

5. nommer les styles et indiquer les périodes concernées (dates) :

- quel est le style qui clôt le Moyen Âge en France ?

style : art gothique 1

(mi-) (début)  
période : XII<sup>e</sup> s → XVI<sup>e</sup> s 0,5

- quel est le style qui représente la traduction européenne du style Louis XV ?

style : rococo 1

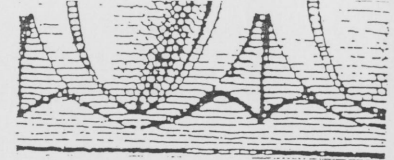
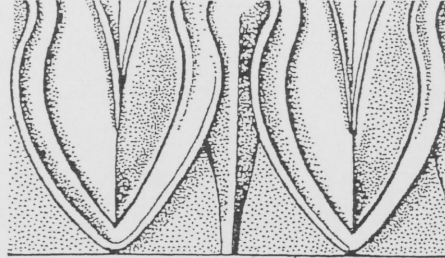
période : XVIII<sup>e</sup> s (1730 - 1780) 0,5

- quel est le style, de forte inspiration italienne, qui naît au tout début du XVI<sup>ème</sup> siècle ?

style : Renaissance française 1

période : XVI<sup>e</sup> siècle (1495 - 1589) 0,5

page 2/3 (tot, 4 + 5) : 13,5

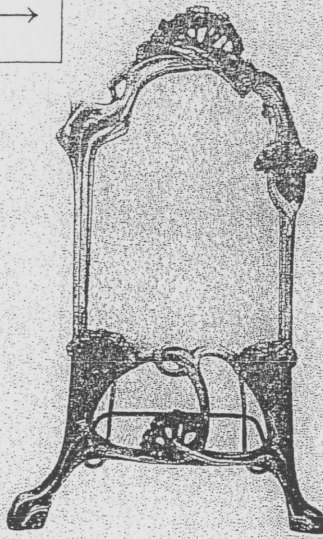


oves

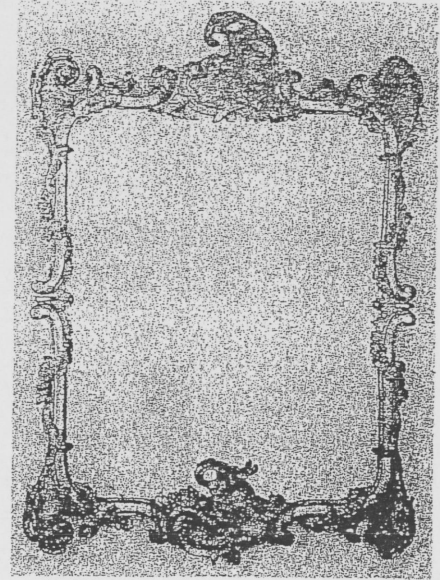
rais de cœur

$\frac{\square}{3}$  6. indiquer les styles de ces deux miroirs : →

1,5 → miroir A : Art. Nouveau.....  
 1,5 → miroir B : Louis XV (Rocaille)

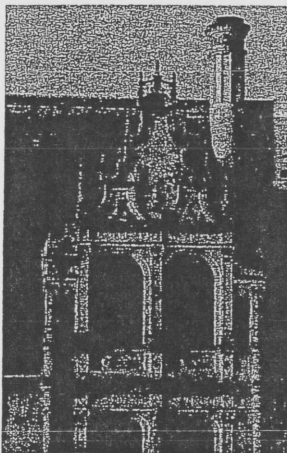


miroir A



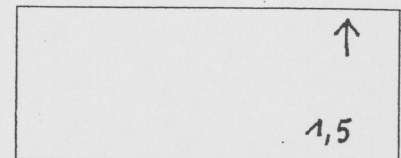
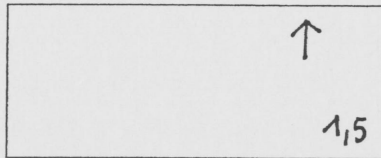
miroir B

$\frac{\square}{1}$  7. nommer cet élément d'architecture :



0,5 → nom : lucarne.....  
 0,25 → style : Renaissance.  
 0,25 → siècle : XVI<sup>e</sup> siècle.

$\frac{\square}{3}$  8. ↓ dessiner dans les deux cadres ci-dessous trois motifs des ornements suivants



$\frac{\square}{2}$  9. nommer ces quatre ornements ↓



◀ : ruban plissé.....



◀ : damiers

← 0,5 (x4)

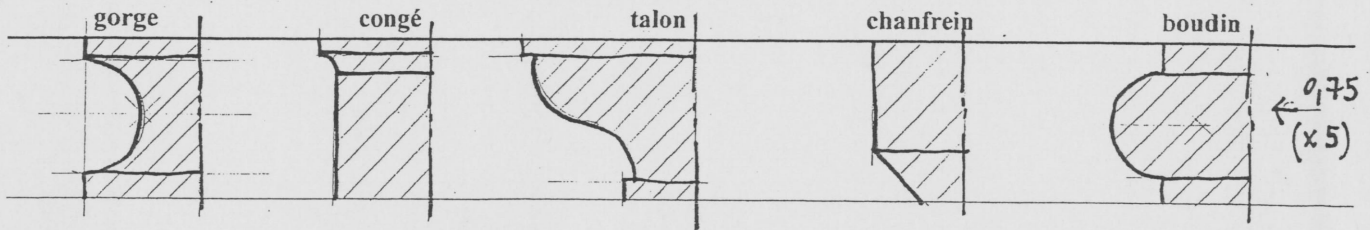


◀ : grecques (méandres)



◀ : chevrons

$\frac{\square}{3,75}$  10. ↓ dessiner dans la bande ci-dessous les profils des cinq moulures suivantes :



page  $\frac{3}{3}$  (tot. 6+7+8+9+10) : 12,75

TOTAL :  $\frac{\square}{40} \div 2 = \text{note } \frac{\quad}{20}$   
 (p.1+p2+p3)