

**ACADEMIE PARIS CRETEIL
VERSAILLES**

MAÎTRE D'OUVRAGE:
Ville de Saint Quentin en Yvelines
Hôtel de Ville
Saint Quentin en Yvelines

Construction d'une bibliothèque

Plan de situation, et de masse
Plan de toiture, coupe et croquis de détails
Descriptif lot N° 3: Étanchéité

Maître d'œuvre: M. Michel MARCONNET
34 rue Jehan Fouquet
75008 Paris
Téléphone:
Fax:

Bureau de contrôle: Contrôle tout
19 rue du docteur Fournier
78190 Trappes

Coordinateur SPS: BCS (Bureau Contrôle et Sécurité)
27 rue de la forêt
78000 Versailles

Session 2008

DOSSIER TECHNIQUE

C.A.P. ETANCHEUR DU BATIMENT ET DES TRAVAUX PUBLICS

Epreuve Ecrite

EP1 : Analyse d'une situation professionnelle

Durée : 3 h - Coefficient : 4

Dossier paginé de 1/6 à 6/6

Les candidats doivent rendre l'intégralité des documents à l'issue de la composition

| | | | |
|---|------------------|-----------------|-------------------|
| CAP ETANCHEUR DU BATIMENT ET DES TRAVAUX PUBLICS | Code : 50 23 321 | Session 2008 | DOSSIER TECHNIQUE |
| Epreuve EP1 : Analyse d'une situation professionnelle | Durée : 3 heures | Coefficient : 4 | Page 1/6 |

DESCRITIF LOT N° 3. ETANCHEITE.

L'ensemble des travaux devra être conforme aux normes en vigueur
DTD: 20.12 - 43.1 - 43.3
Tous les matériaux mis en œuvre devront avoir un Avis Technique valide.
Avant toute intervention l'entreprise d'étanchéité devra réceptionner les supports.

Terrasse Inaccessible au R+ 1 :

Complexe en partie courante de type bicouche élastomère soudable comprenant:

pare-vapeur sur EIF
Isolation thermique en mousse de polyuréthane ayant une résistance thermique de
3,2m² C/W; λ: 0,025w/m°C
Etanchéité bicouche soudable posée en indépendance
Relevé auto protégé aluminium 8/100^{ème} sur équerre de renfort

Protection meuble par une couche de gravillon roulé,

Naissance eau pluviale en plomb se raccordant au tuyau PVC du lot N° 5 Plomberie

Ventilation en plomb diamètre 100mm avec chapeau de type « Nicoll »

Terrasse accessible au RDC et R+2 :

Complexe en partie courante de type bicouche élastomère soudable comprenant:

- pare-vapeur sur EIF
- Isolation thermique en mousse de polyuréthane ayant une résistance thermique de
3,2m² C/W
- Etanchéité bicouche soudable posée en indépendance
-Relevé auto protégé aluminium 8/100^{ème} sur équerre de renfort

Protection par dalles en béton finition gravillons lavés 50 x 50 posées sur plots PVC réglables

Naissance eaux pluviales en plomb avec crapaudine prévoir un dispositif de repérage des naissances lors de la pose du dallage.

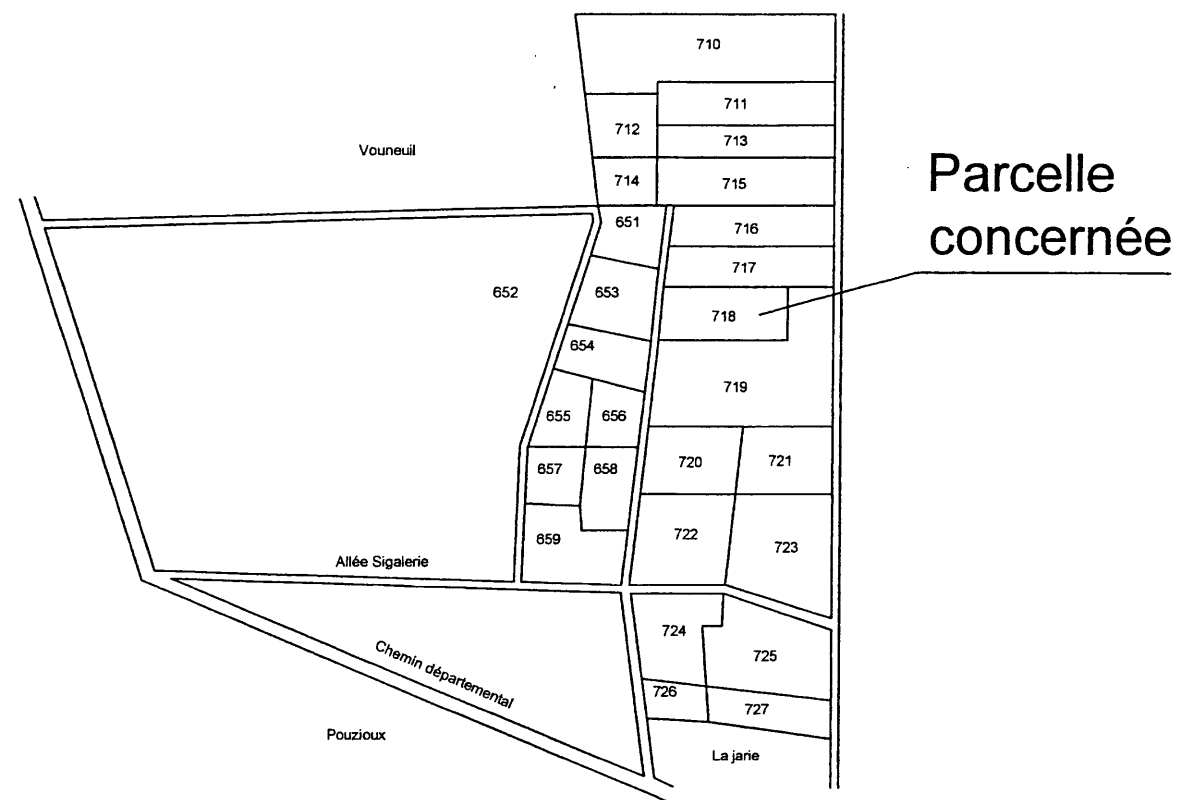
Terrasse inaccessible au dernier étage:

Sur charpente métallique au lot N° 4 Serrurerie Charpente, complexe d'étanchéité bicouche soudable auto protégé ardoisé couleur « maine » comprenant :

- Fourniture et pose de tôles galvanisées support d'étanchéité épaisseur 35mm
- Isolation thermique en laine minérale bitumée ayant une résistance thermique de 120mm, λ : 0,035w/m°C
- Complexe bicouche ardoisé soudable
- Relevé d'étanchéité auto protégé ardoisé sur équerre de renfort et costière métallique
- Protection des têtes de relevé par couronnement en tôle prélaquée posé sur pattes d'agrafe et chemises

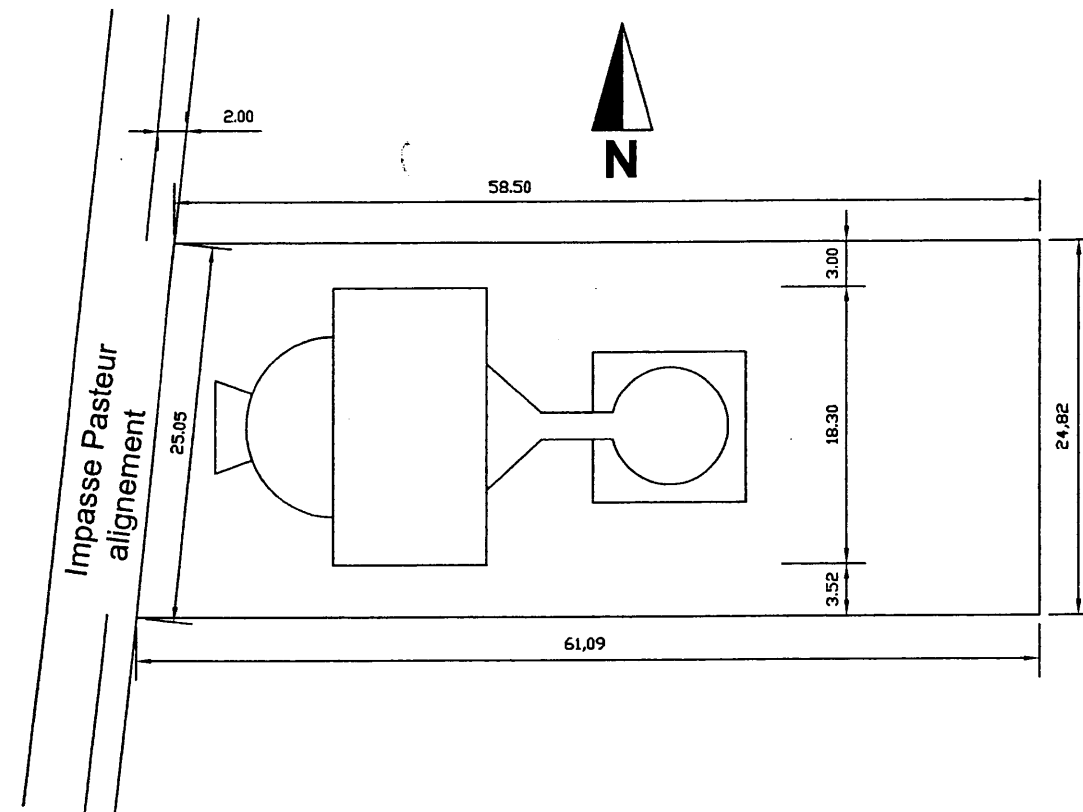
| | | | |
|--|-----------------|----------------|-------------------|
| CAP ETANCHEUR DU BATIMENT ET DES TRAVAUX PUBLICS | Code: 5023321 | Session 2008 | DOSSIER TECHNIQUE |
| Epreuve EPI: Analyse d'une situation professionnelle | Durée: 3 heures | Coefficient: 4 | Page 2/6 |

| | | | |
|--|-----------------|----------------|-------------------|
| CAP ETANCHEUR DU BATIMENT ET DES TRAVAUX PUBLICS | Code: 5023321 | Session 2008 | DOSSIER TECHNIQUE |
| Epreuve EPI: Analyse d'une situation professionnelle | Durée: 3 heures | Coefficient: 4 | Page 3/6 |



Plan de situation

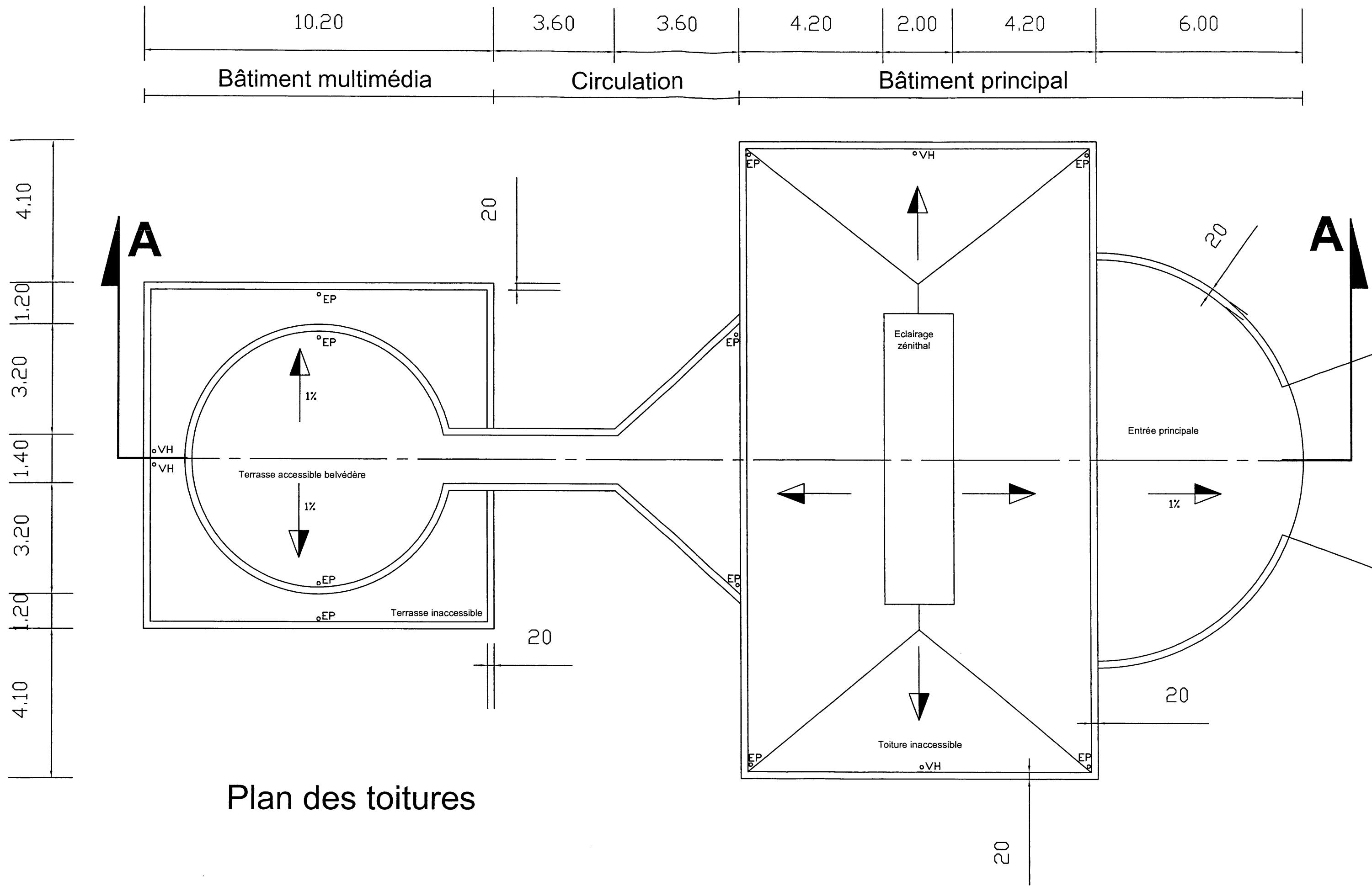
Echelle : 1/3500



Plan de masse

Echelle : 0.002

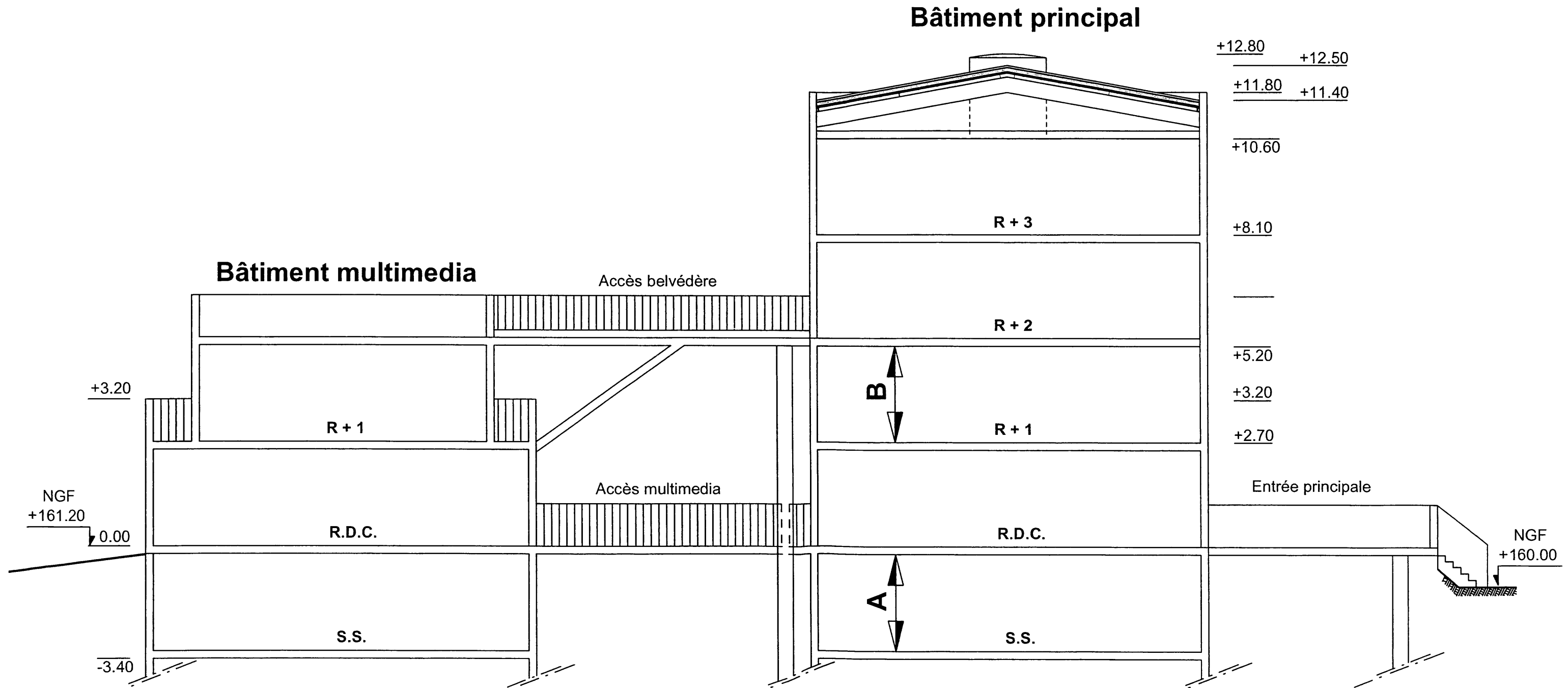
| | | | |
|---|------------------|-----------------|-------------------|
| CAP ETANCHEUR DU BATIMENT ET DES TRAVAUX PUBLICS | Code : 50 23 321 | Session 2008 | DOSSIER TECHNIQUE |
| Epreuve EP1 : Analyse d'une situation professionnelle | Durée : 3 heures | Coefficient : 4 | Page 4/6 |



Plan des toitures

| | | | |
|---|------------------|-----------------|-------------------|
| CAP ETANCHEUR DU BATIMENT ET DES TRAVAUX PUBLICS | Code : 50 23 321 | Session 2008 | DOSSIER TECHNIQUE |
| Epreuve EP1 : Analyse d'une situation professionnelle | Durée : 3 heures | Coefficient : 4 | Page 5/6 |

COUPE A - A



L'épaisseur des planchers est constante : 0.20m

Le document doit être dupliqué sur format A3

| | | | |
|---|------------------|-----------------|-------------------|
| CAP ETANCHEUR DU BATIMENT ET DES TRAVAUX PUBLICS | Code : 50 23 321 | Session 2008 | DOSSIER TECHNIQUE |
| Epreuve EP1 : Analyse d'une situation professionnelle | Durée : 3 heures | Coefficient : 4 | Page 6/6 |