

**SESSION 2008**

**Certificat d'Aptitude Professionnelle**

**MACON**

**EPREUVE EP. 2**

**Réalisation d'ouvrages courants**

**Durée : 16 h 00 – Coefficient : 8**

**SUJET**

**BAREME DE CORRECTION**

<b>Thèmes</b>	<b>Notes</b>
Réaliser l'implantation de l'ouvrage	/ 15
Réaliser la maçonnerie en BBM	/ 70
Réaliser le seuil de porte	/ 25
Réaliser l'enduit traditionnel	/ 50
Réaliser la chape talochée	/ 30
Organiser son poste de travail, traiter les déchets, respecter les règles de sécurité	/ 10
<b>TOTAL :</b>	<b>/ 200</b>
<b>Note :</b>	<b>/ 20</b>

<b>C.A.P. de MACON</b>	<b>Session 2008</b>	<b>SUJET</b>	
<b>Epreuve : EP 2 Réalisation d'ouvrages courants</b>	<b>Coeff. : 8</b>	<b>Durée : 16 H</b>	<b>S 1 / 4</b>

## SITUATION DE L'OUVRAGE

Mise en situation : En votre qualité de maçon qualifié on vous demande de réaliser l'entrée de pavillon suivant les plans et informations notées dans le dossier de travaux.

## DESCRIPTIF DE L'OUVRAGE

### ENTREE DE PAVILLON :

#### -1- MUR EN T ET MUR D'ANGLE.

Maçonnerie de blocs BBM de 20\*20\*50 hourdés au mortier de ciment, dosé à 300 Kg de ciment CEM II/B 32,5 R, sable 0/4.

#### -2- SEUIL DE PORTE.

Coffré, coulé en place. Béton dosé à 350 Kg de CEM II/B 32,5 R, chape incorporée lissée. Arête de seuil passée au fer à bordure.

#### -3- ENDUIT TRADITIONNEL. (En 3 couches, le dosage est à déterminer par le candidat).

3.1 GOBETI : Mortier de ciment. (Dosage à déterminer par le candidat).

3.2 CORPS D'ENDUIT : Mortier bâtard où liant prêt à l'emploi.

3.3 FINITION : Mortier bâtard où liant prêt à l'emploi, aspect taloché.

#### -4- CHAPE RAPPORTEE.

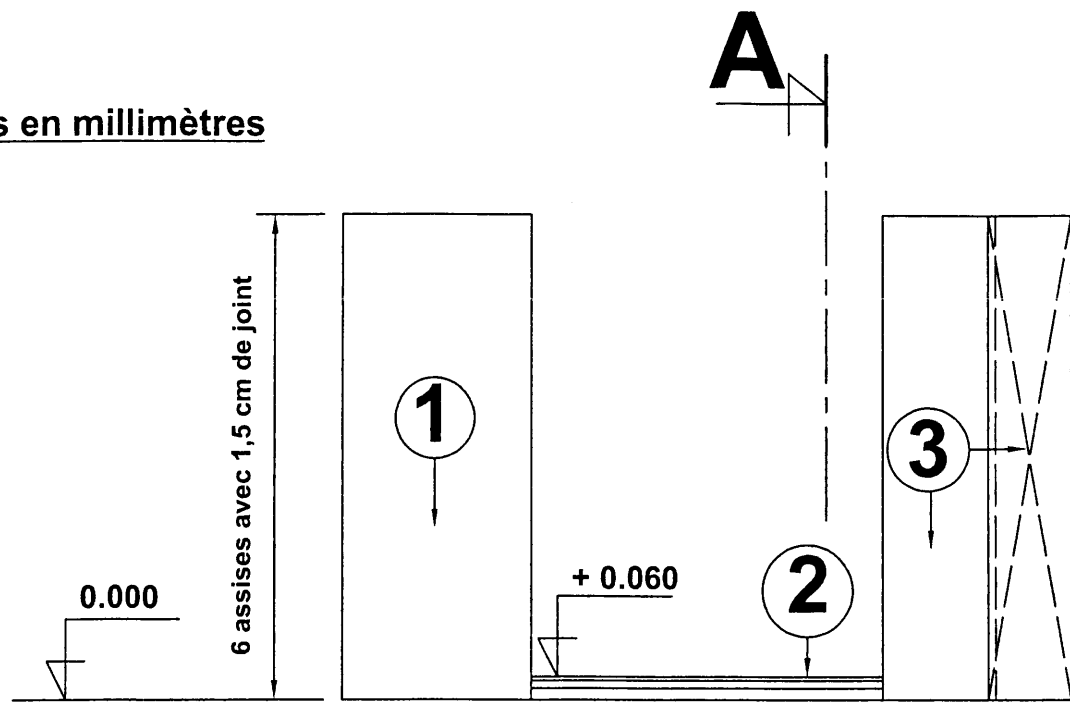
Chape intérieure destinée à recevoir un revêtement souple de 5 mm. Mortier dosé à 400 Kg de CEM II/ B 32,5 R. Surface talochée.

## MODE OPERATOIRE CONSEILLE

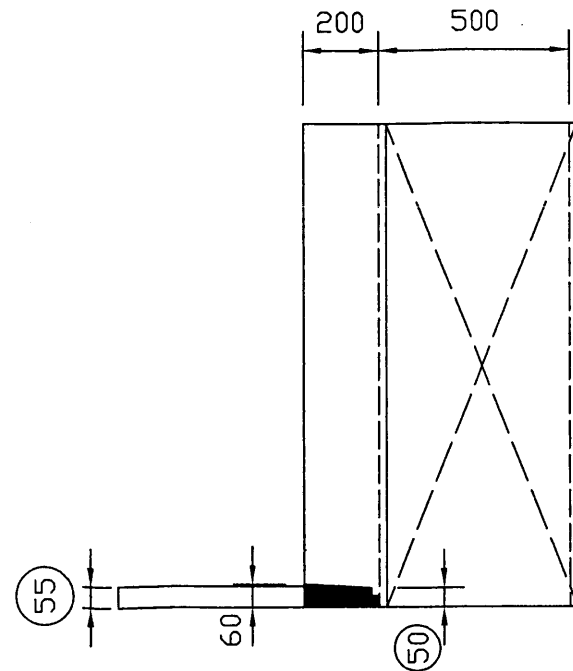
Journée	Tâches à effectuer	Durée proposée
Première journée (8 Heures)	- Décodage du plan d'exécution	0h 15 mn
	- Implantation au sol	0h 30 mn
	- Réalisation de la partie maçonnerie en BBM	4h 30 mn
	- Coffrage, coulage, bétonnage, lissage du seuil et décoffrage.	2h 00 mn
	- Enduit : Réalisation du gobeti	0h30 mn
	- Nettoyage et rangement	0h 15 mn
Deuxième journée (8 Heures)	-Enduit : Corps d'enduit (cueillie, pose des règles)	3h 30 mn
	-Chape : Coffrage, coulage, surfaçage	2h 30 mn
	-Enduit : Finition	1h 30 mn
	-Organisation : Nettoyage, rangement des matériels et des matériaux	0h 30 mn

C.A.P. de MACON	Session 2008	
EP 2 : Réalisation d'ouvrages courants		S 2 / 4

Cotes en millimètres

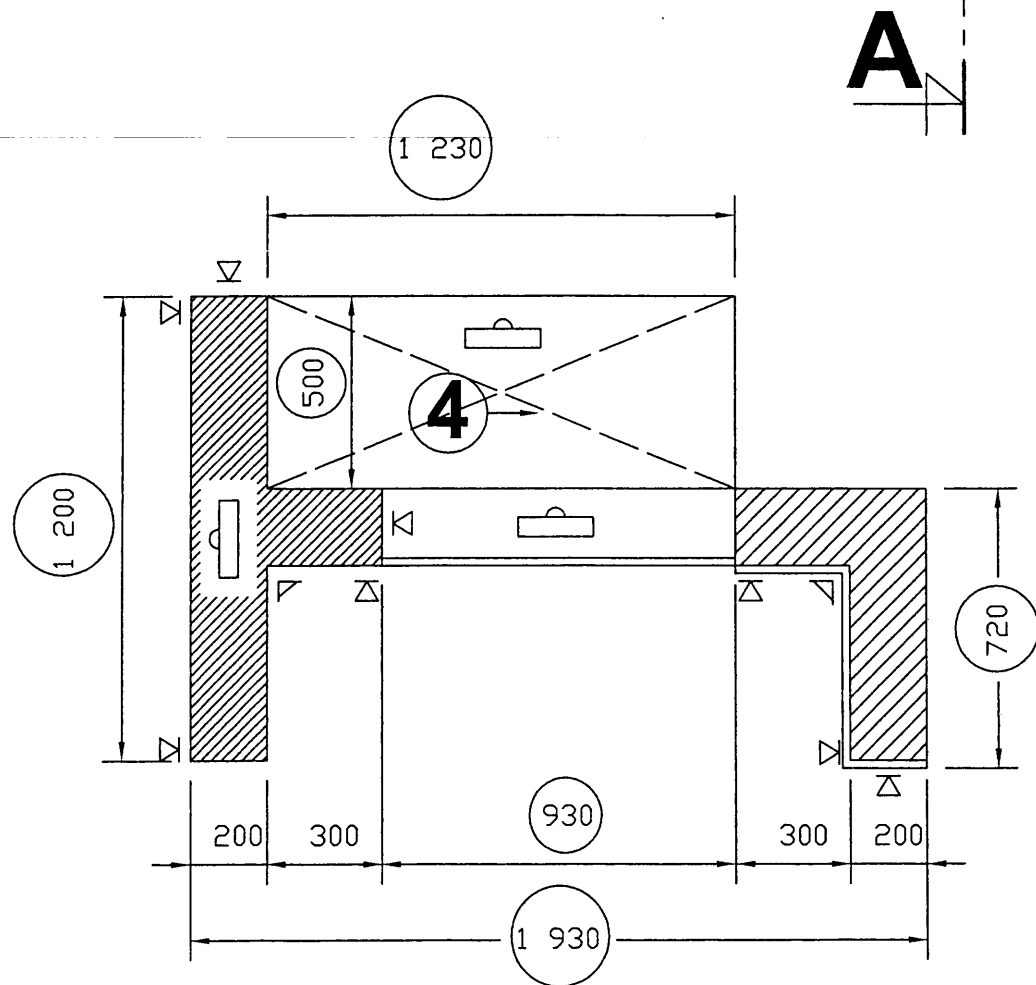


Vue de face



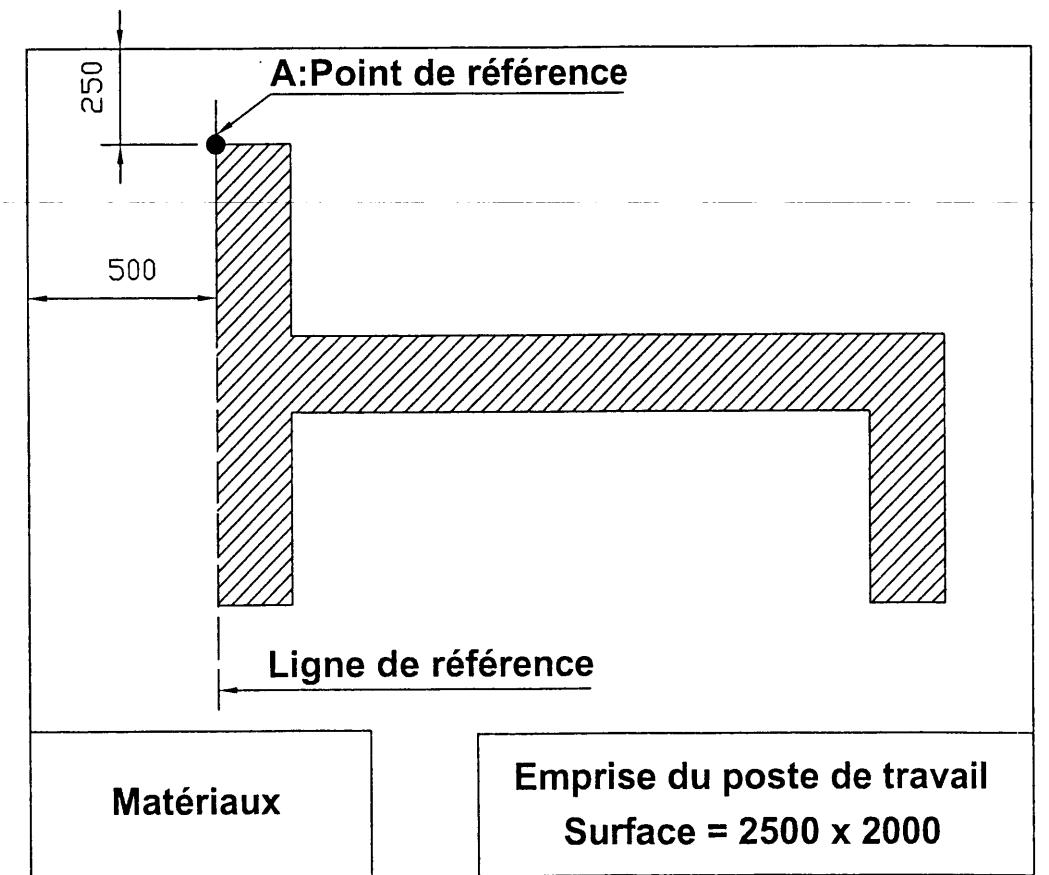
Coupe A

DETAIL DE L'OUVRAGE	
1	Maçonnerie de BBM
2	Seuil porte béton
3	Enduit traditionnel
4	Chape bouchardée



Vue de dessus

LEGENDE DES CONTROLES	
	Point de contrôle aplomb
	Contrôle équerrage
	Contrôle planéité
	Contrôle des cotes
	Contrôle de l'horizontalité



CAP MACON	Session 2008	
Epreuve EP2 - Réalisation d'ouvrages courants		S 3/4

**FICHE CONTRAT**

N° d'emplacement : .....

N° du candidat : .....

Compétences	ON DONNE	ON DEMANDE de réaliser en autonomie	ON EXIGE	Tolérances ou critères	Points
C 3.1	<ul style="list-style-type: none"> <li>- Le dossier technique</li> <li>- Un alignement et un point de référence</li> <li>- Le matériel</li> </ul>	-Implanter l'ouvrage	<ul style="list-style-type: none"> <li>- Positionner l'ouvrage par rapport à la ligne et au point de référence</li> <li>- Respecter les cotes d'implantation</li> <li>- Respecter l'équerrage</li> <li>• L'évaluation se fera en cours de réalisation</li> </ul>	5 mm (longueur de l'ouvrage) 5 mm 5mm/1m	/5 /5 /5 /15
C 3.4	<ul style="list-style-type: none"> <li>- Le dossier technique</li> <li>- Les matériaux</li> <li>- Le matériel</li> </ul>	- Réaliser la maçonnerie en blocs BBM	<ul style="list-style-type: none"> <li>- Le respect du liaisonnement et de l'appareillage</li> <li>- Le respect de cotes (120 ; 50 ; 70 ; 50)</li> <li>- La verticalité</li> <li>- Le niveau de la 6<sup>ème</sup> assise 5 mm / 2m</li> <li>- La planéité</li> <li>- La régularité des joints, la propreté et aspect générale.</li> <li>- Equerrage</li> </ul>	5 mm 5 mm / la hauteur 5mm / 2m	/10 /10 /10 /10 /10 /10 /70
C 3.10	<ul style="list-style-type: none"> <li>- Le dossier technique</li> <li>- Les matériaux</li> <li>- Les matériels</li> </ul>	- Réaliser le seuil de l'entrée du pavillon	<ul style="list-style-type: none"> <li>- Le respect des cotes</li> <li>- L'horizontalité</li> <li>- Planéité</li> <li>- Aspect lissé</li> <li>- Arête passée au fer à bordure</li> </ul>	+0,06, pente 1 cm 5 mm 5 mm	/5 /5 /5 /5 /25
C 3.10.3 C 3.10.4 C 3.10.6	<ul style="list-style-type: none"> <li>- Le dossier technique</li> <li>- Les matériaux</li> <li>- Le matériel</li> </ul>	- Réaliser l'enduit traditionnel	<ul style="list-style-type: none"> <li>- L'épaisseur des couches et l'aspect sont conformes aux prescriptions</li> <li>- Gobeti : épaisseur et aspect</li> <li>- Corps d'enduit : Façon de la cueillie de l'arête, aspect de surface</li> <li>. L'évaluation sera réalisée en cours d'exécution</li> <li>- Finition</li> <li>- Aplomb</li> <li>- Planéité</li> <li>- Aspect taloché</li> <li>- Arêtes et cueillis</li> </ul>	2mm / 2 m 5mm / 2 m	/5 /5 /10 /10 /10 /10 /50
C 3.10.3 C 3.10.5	<ul style="list-style-type: none"> <li>- Le dossier technique</li> <li>- Les matériaux</li> <li>- Le matériel</li> </ul>	- Réaliser la chape lissée et bouchardée	<ul style="list-style-type: none"> <li>- Les dimensions sont respectées (123 ; 50 ; épaisseur 5 ,5 cm)</li> <li>- La chape est de niveau</li> <li>- Aspect</li> </ul>	5 mm 5 mm/ 2 m	/5 /10 /10 /5 /30
C 2.2 C 2.3 C 3.2	<ul style="list-style-type: none"> <li>- Le matériel</li> </ul>	<ul style="list-style-type: none"> <li>- Organiser son poste de travail</li> <li>- Traiter les déchets</li> <li>- Respecter les règles de sécurité</li> </ul>	<ul style="list-style-type: none"> <li>- L'organisation et la propreté du poste de travail</li> <li>- Les gravats et déchets sont évacués et stockés</li> <li>- Le respect des règles de sécurité, le port des EPI</li> </ul>		/5 /2 /3 /10
<b>TOTAL</b>					<b>/ 200</b>

C.A.P. de MACON	Session 2008	
EP 2 : Réalisation d'ouvrages courants		S 4 / 4