

Pour l'inauguration du salon du prêt à porter, le pâtissier, responsable des festivités, décide de transformer la gâteau " la religieuse " et de le rendre un peu plus coquet.

Il va trouver son inspiration dans l'histoire du costume (voir document feuille n°2)

- A partir de ces dessins, vous proposerez un nouveau décor à la " religieuse ", que vous **réaliserez, feuille n°3.**

- Vous la mettrez en couleur en donnant quelques indications de volume.

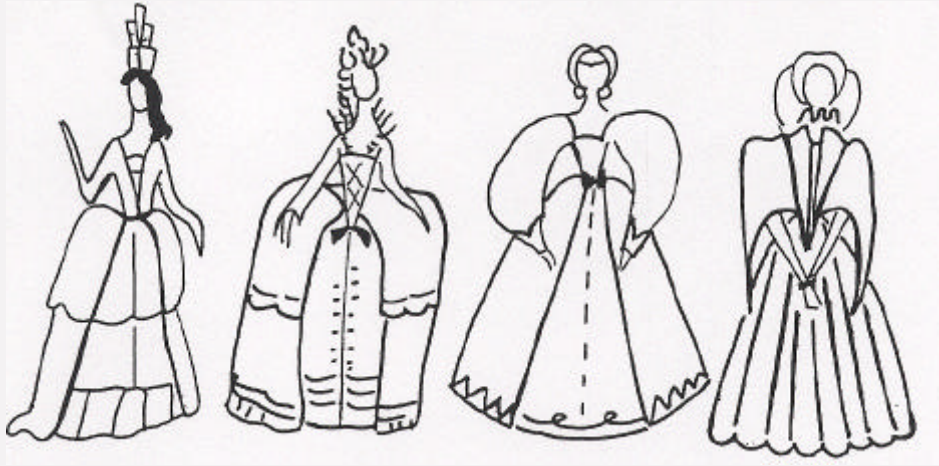
Matériel utilisé : crayons à papier, crayons de couleur, feutres, gouaches.

LA FEUILLE 3/3 EST A RENDRE

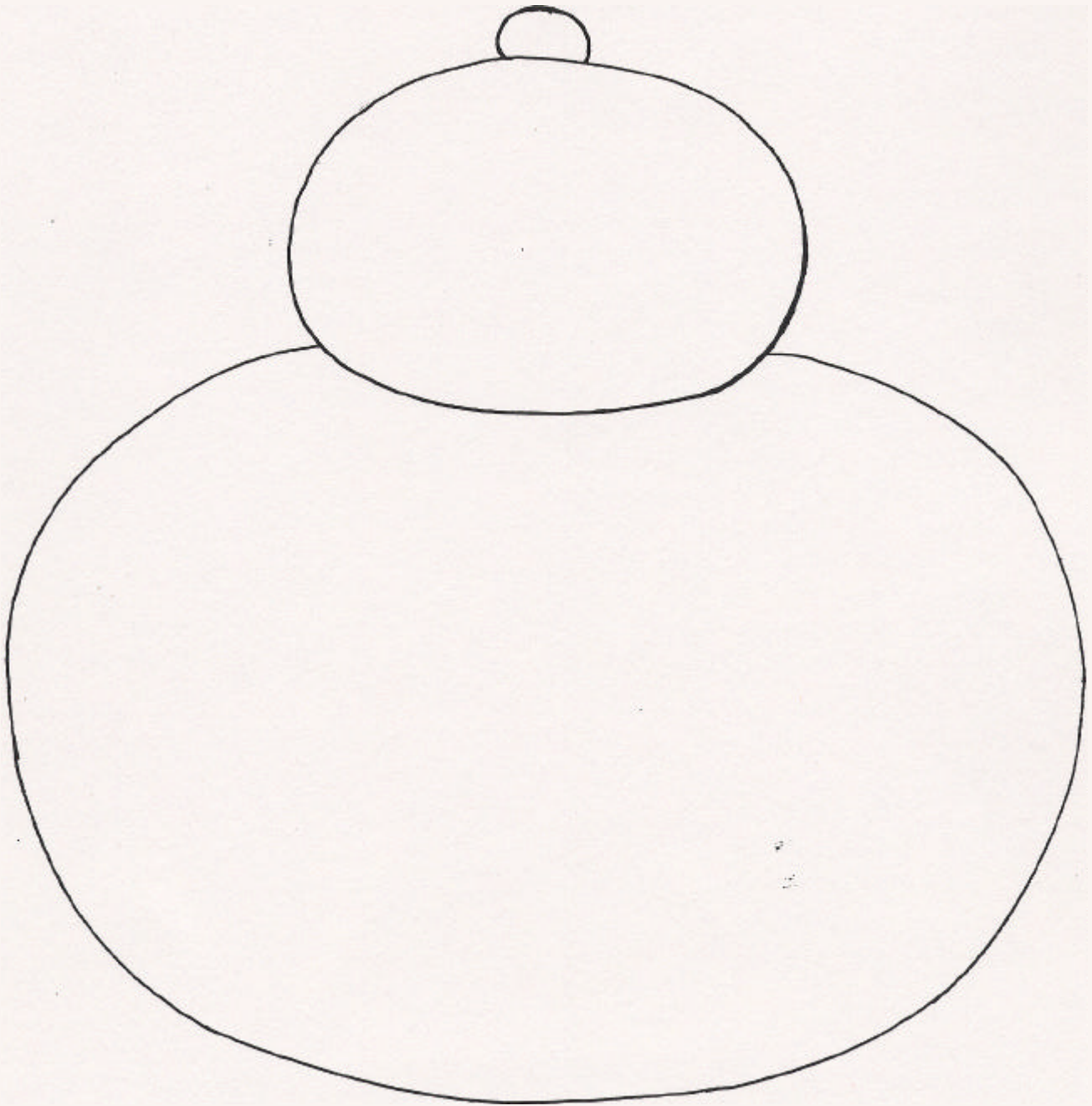
Barème

Qualité esthétique du décor	/8
Respect du volume par le graphisme et la couleur	/5
Harmonie colorée	/5
Exécution	/2

ACADEMIE DE CAEN	BEP - CAP	Session 1999
Durée : 1 heure	Feuille 1/3	EPI : DESSIN
SUJET		BEP Alimentation CAP Pâtissier glacier chocolatier confiseur



ACADEMIE DE CAEN	BEP - CAP	Session 1999
Durée : 1 heure	Feuille 2/3	EPI : DESSIN
SUJET		BEP Alimentation CAP Pâtissier glacier chocolatier confiseur



ACADEMIE DE CAEN		SESSION 1999
Durée : 1 heure		EPI - DESSIN
S U J E T	Feuille 3/3	ALIMENTATION Pâtissier, glacier, chocolatier, confiseur

NOM :

Prénom :

N° d'insc. |