

# CONSTRUCTION D'UN PAVILLON

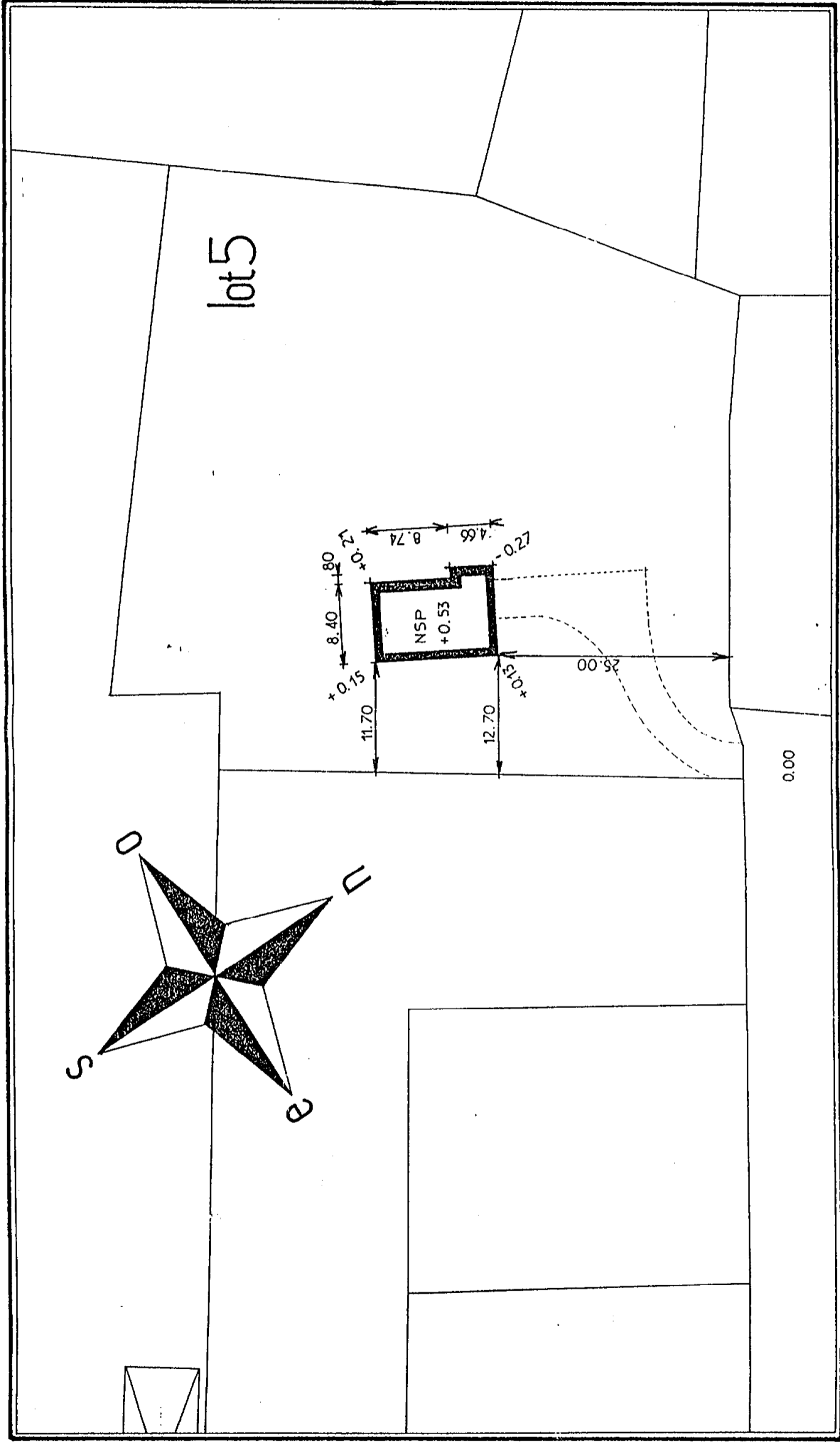
## DOSSIER DE TECHNIQUE

**E.P. 1 A - Partie écrite**

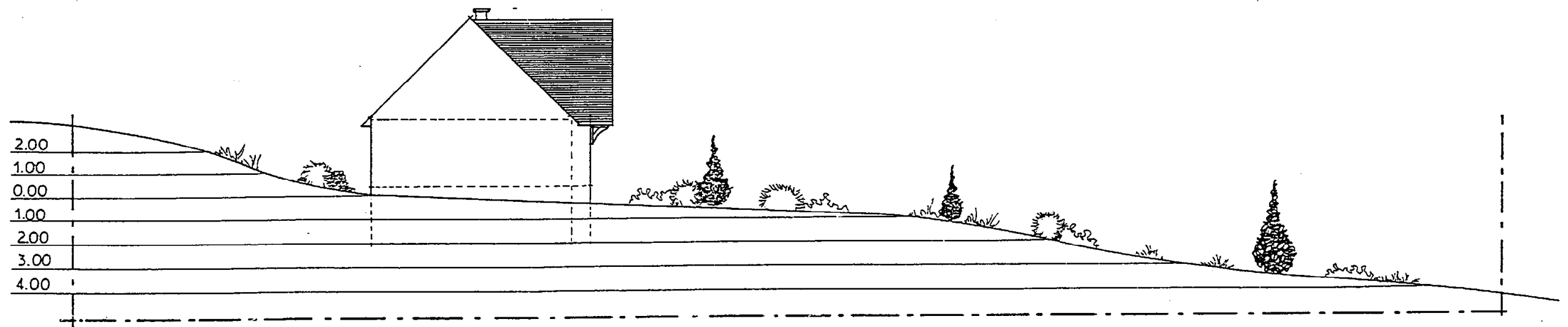
**B.E.P. FINITION**

**C.A.P. Peinture Vitrierie Revêtement**

ACADEMIE DE CAEN			
Coef :		Durée : 4 h	Session 1999
B.E.P. FINITION - C.A.P. PEINTURE VITRERIE REVETEMENT			
DOSSIER TECHNIQUE	Feuilles : 1/12 à 12/12	Epreuve Ecrite - E.P. 1 A	



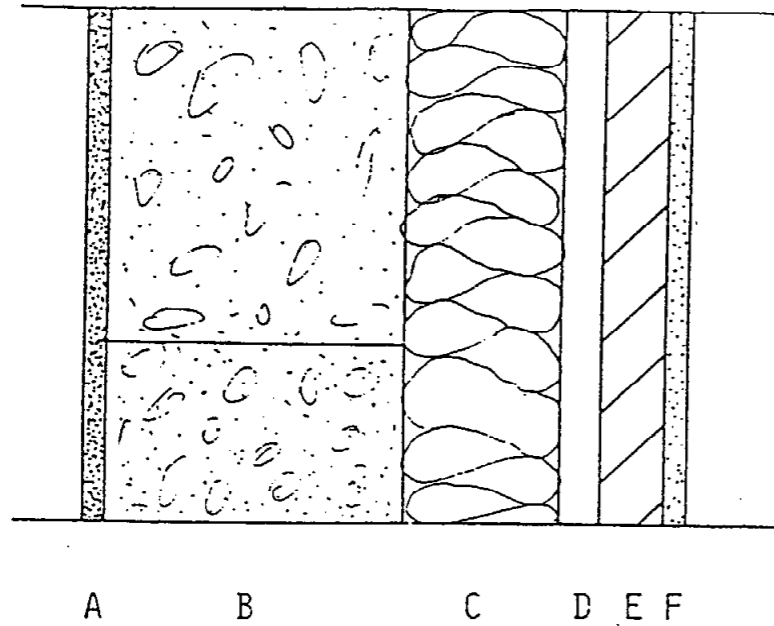
plan de masse  
 echelle 1:500



lot 5

ECHELLE 1:200

coupe de terrain



A	ENDUIT MONOCOUCHE	1,5 CM
B	AGGLO CREUX	20 CM
C	LAIN DE VERRE	10 CM
D	VIDE AIR	2,5 CM
E	BRIQUE PLATRIERE	4 CM
F	ENDUIT PLATRE	1,5 CM
TOTAL		39,5 CM

REZ DE CHAUSSEE :

Sejour Salon	:		36,03 m <sup>2</sup>
Cuisine	:		9,51 m <sup>2</sup>
Chambre 1	:		13,46 m <sup>2</sup>
Bureau	:		10,85 m <sup>2</sup>
Lingerie	:		5,20 m <sup>2</sup>
Bains Wc	:		5,85 m <sup>2</sup>
Wc	:		1,68 m <sup>2</sup>
Hall	:		4,41 m <sup>2</sup>
Degagement	:		3,65 m <sup>2</sup>
Rangement	:		0,58 m <sup>2</sup>
TOTAL	:		91,22 m <sup>2</sup>

ETAGE :

Chambre 2	:	24,07	-	6,64	:	17,43 m <sup>2</sup>
Chambre 3	:	11,49	-	4,40	:	7,09 m <sup>2</sup>
Chambre 4	:	14,09	-	3,13	:	10,96 m <sup>2</sup>
Bibliotheque	:	12,65	-	3,74	:	8,91 m <sup>2</sup>
Bains	:	6,66	-	2,70	:	3,96 m <sup>2</sup>
Wc	:	1,27	-	0,90	:	0,37 m <sup>2</sup>
Palier	:	6,23	-	0,00	:	6,23 m <sup>2</sup>
TOTAL	:	76,46	-	21,51	:	54,95 m <sup>2</sup>

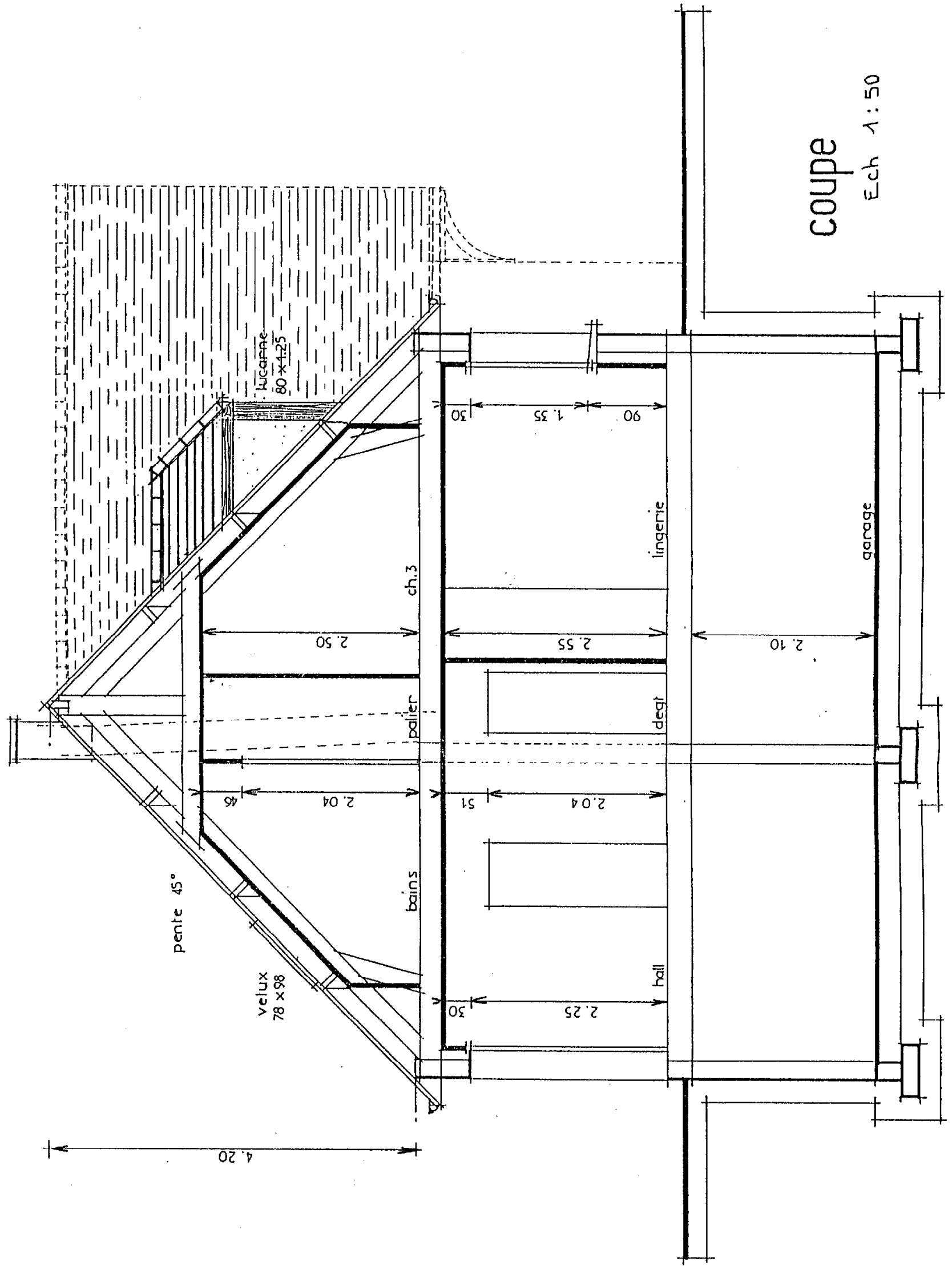
SOUS - SOL : 100,30 m<sup>2</sup>

SURFACE AU SOL : 116,37 m<sup>2</sup>

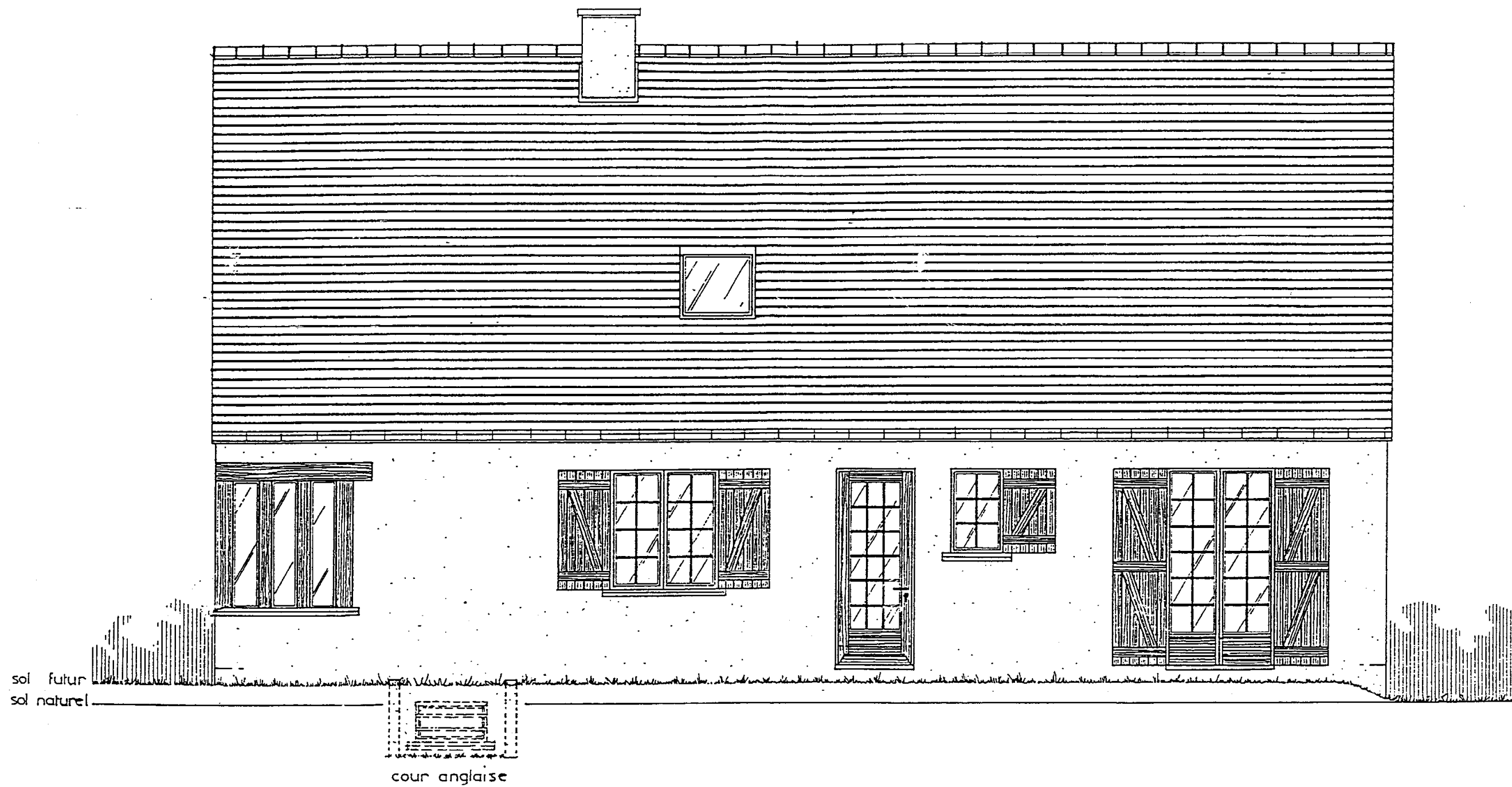




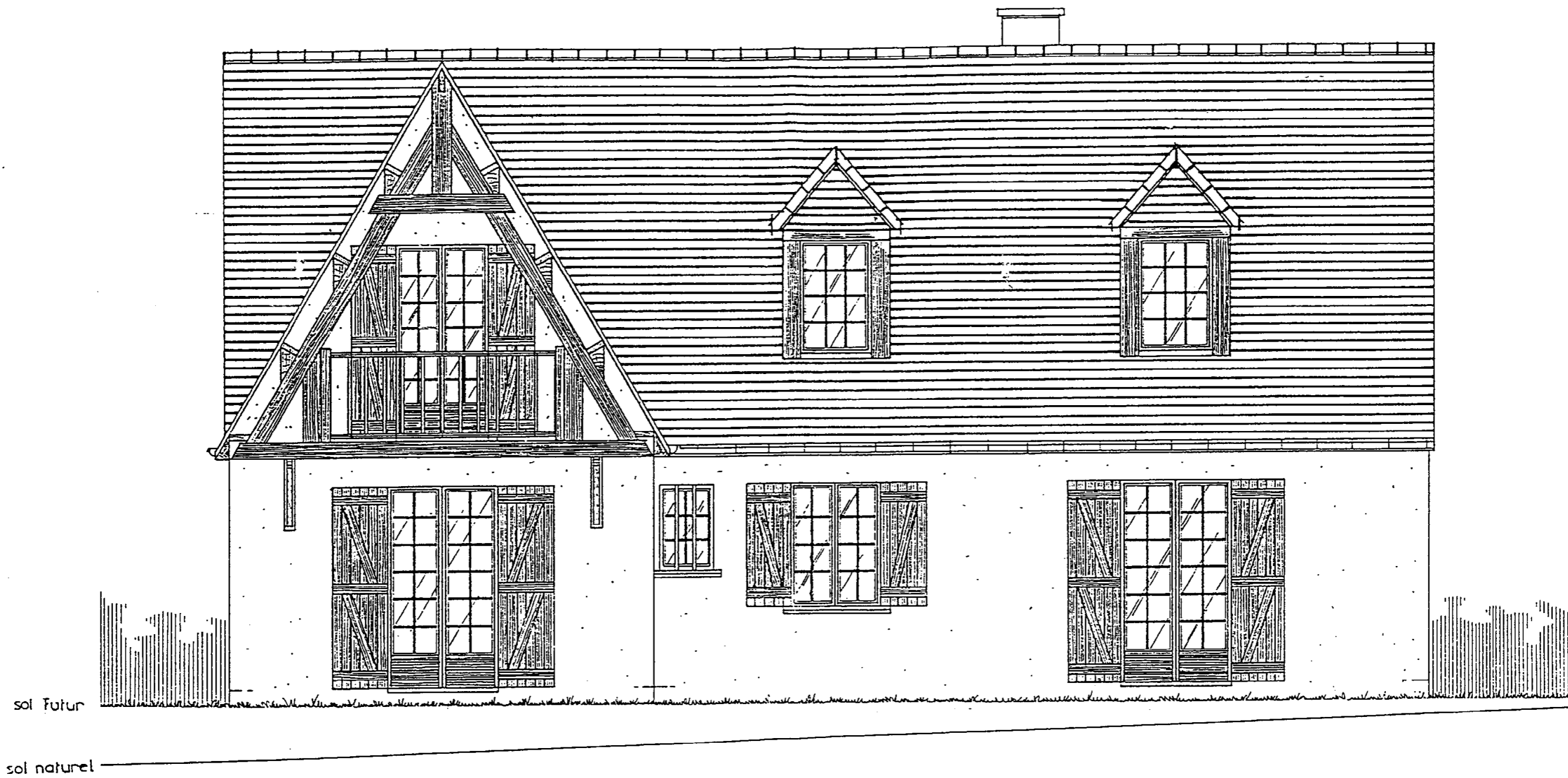




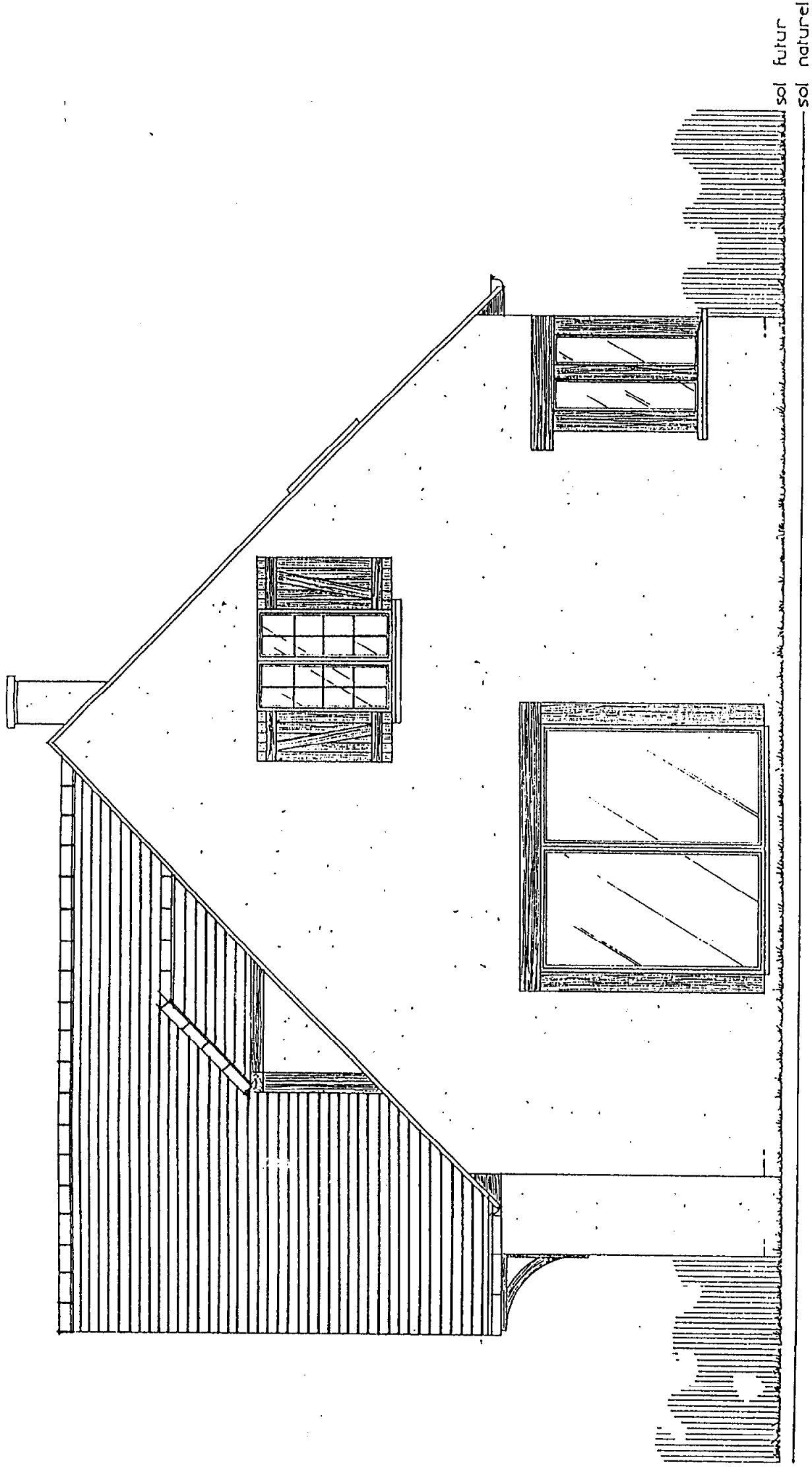




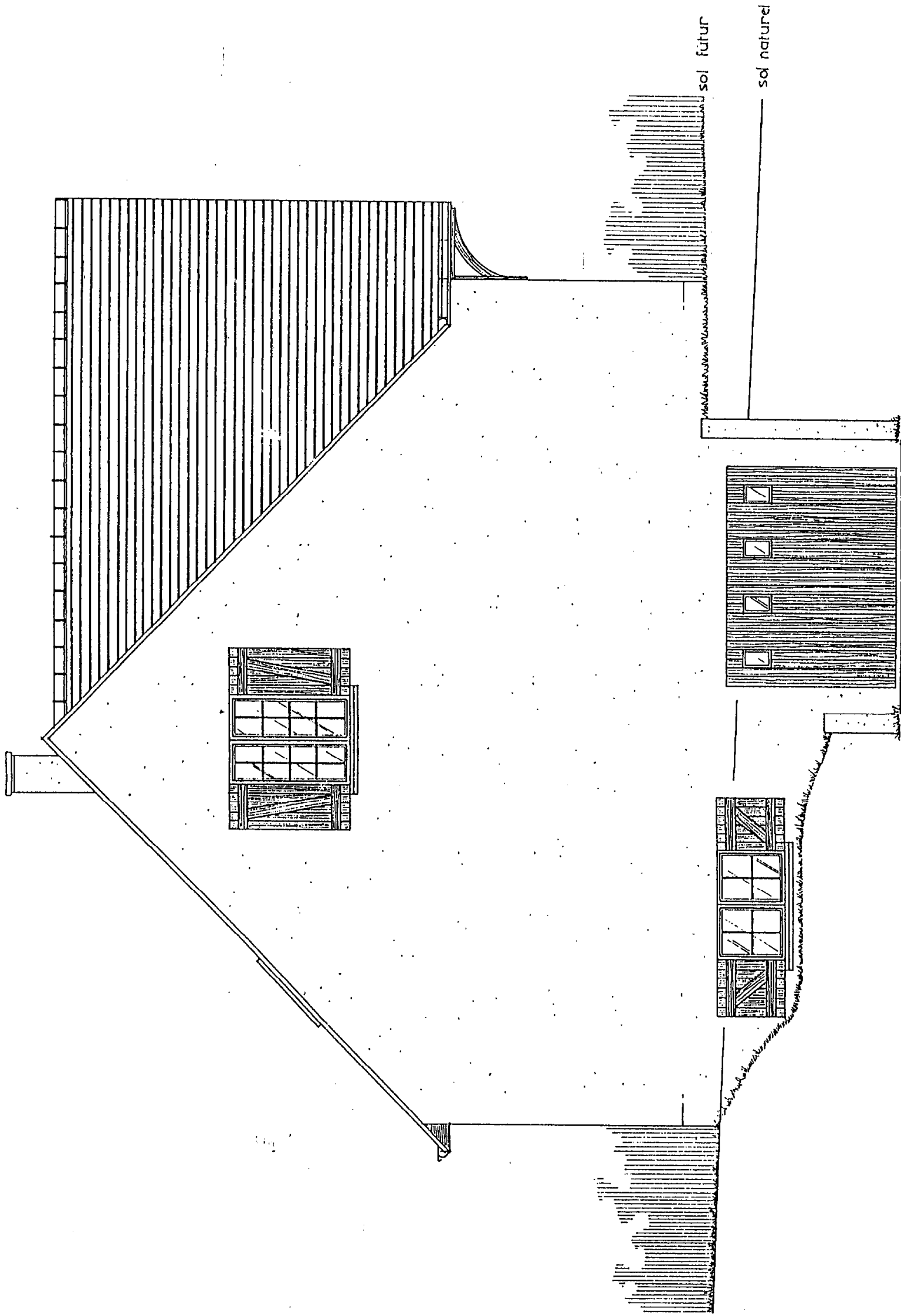
facade sud est  
Ech 1:50



nord ouest  
Ech 1:50



pignon sud ouest  
Ech 1:50



pignon nord est

Ech 1 : 50