

CONSTRUCTION D'UN PAVILLON

DOSSIER DE TECHNIQUE

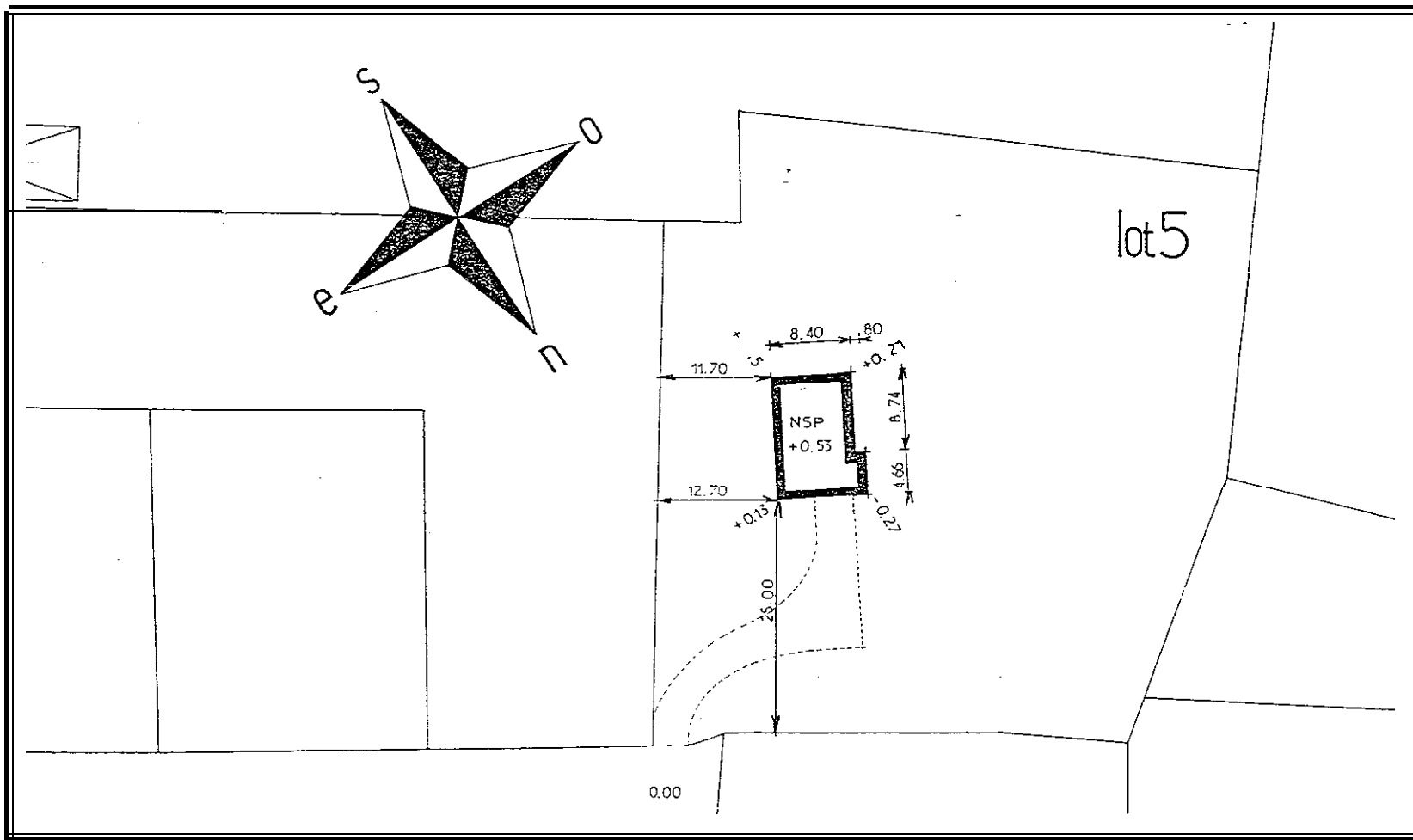
E.P. 1 A - Partie écrite

B.E.P. FINITION

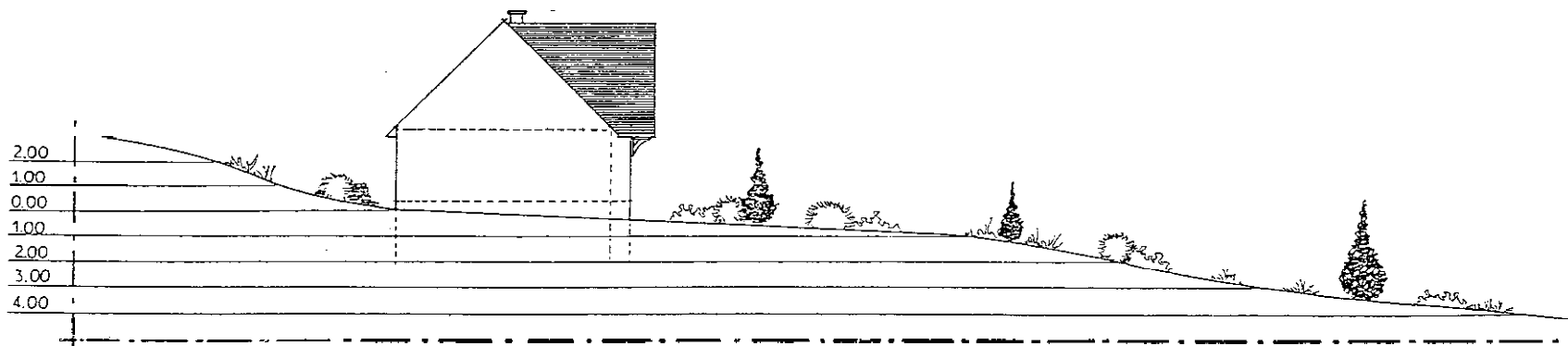
C.A.P. Peinture Vitrerie Revêtement

ACADEMIE DE CAEN

Coef. :		Durée : 4 h	Session 1999
B.E.P. FINITION - C.A.P. PEINTURE VITRERIE REVETEMENT			
DOSSIER TECHNIQUE	Feuilles : 1/12 à 12/12	Epreuve Ecrite - E.P. 1 A	

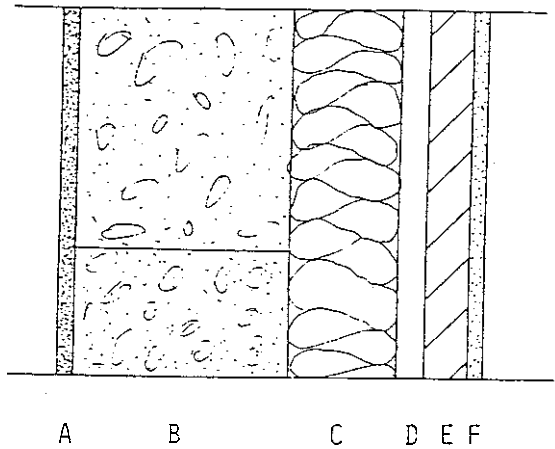


plan de masse
 echelle 1.500



lot 5 ECHELLE 1:200

coupe de terrain



A	ENDUIT MONOCOUCHE	1,5 CM
B	AGGLO CREUX	20 CM
C	LAIN DE VERRE	10 CM
D	VIDE AIR	2,5 CM
E	BRIQUE PLATRIERE	4 CM
F	ENDUIT PLATRE	1,5 CM
TOTAL		39,5 CM

REZ DE CHAUSSEE :

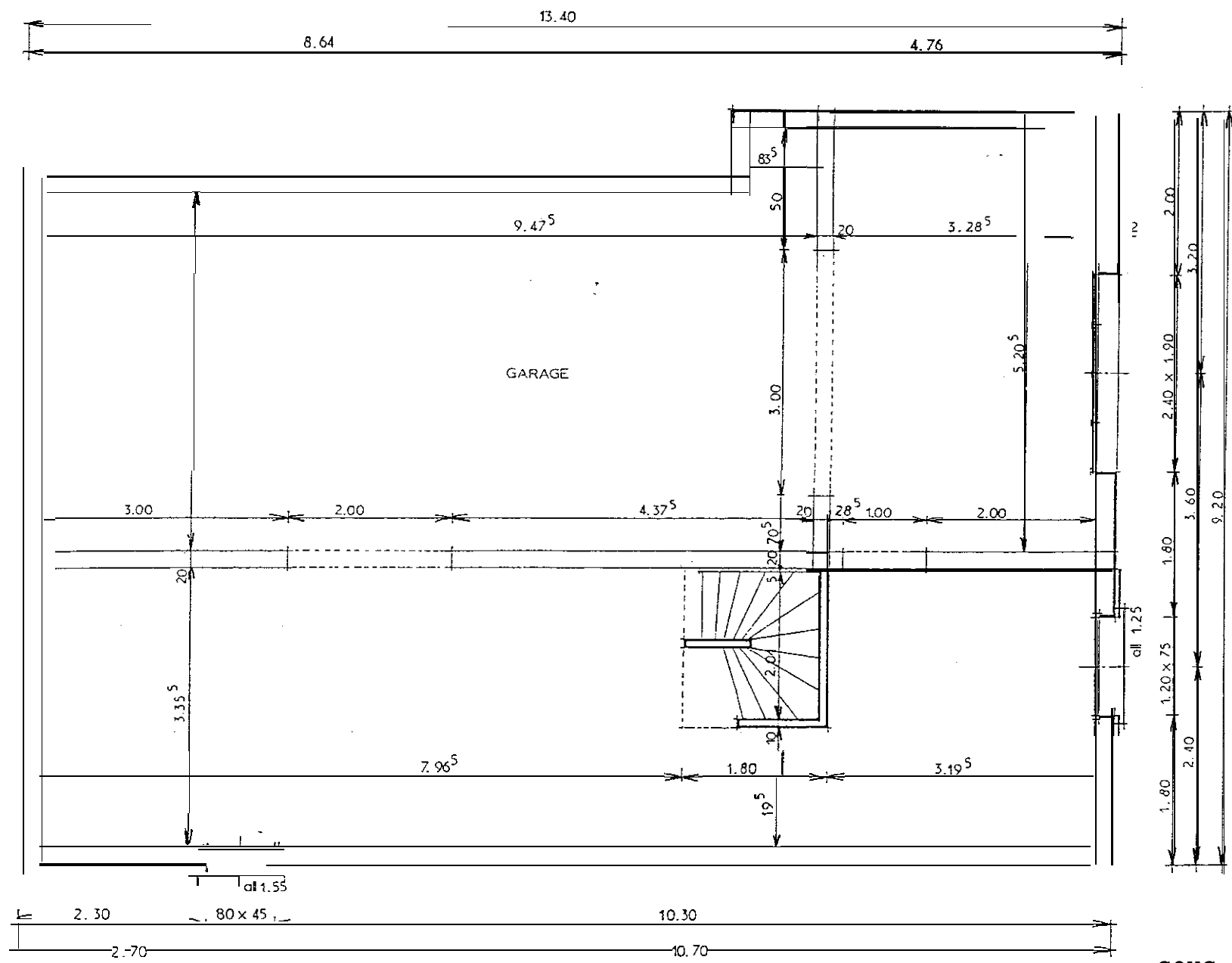
Sejour salon		36,03 m2
Cuisine		9,51 m2
Chambre 1	:	13,46 m2
Bureau	:	10,85 m2
Lingerie	:	5,20 m2
Bains Wc	:	5,85 m2
Wc		1,68 m2
Hall		4,41 m2
Degagement		3,65 m2
Rangement		0,58 m2
TOTAL	:	91,22 m2

ETAGE

Chambre 2	:	24,07	-	6,64	:	17,43 m2
Chambre 3	:	11,49	-	4,40	:	7,09 m2
Chambre 4	:	14,09	-	3,13	:	10,96 m2
Bibliotheque	:	12,65	-	3,74	:	8,91 m2
Bains	:	6,66	-	2,70	:	3,96 m2
Wc	:	1,27	-	0,90	:	0,37 m2
Palier	:	6,23	-	0,00	:	6,23 m2
TOTAL	:	76,46	-	21,51	:	54,95 m2

SOUS - SOL : : 100,30 m2

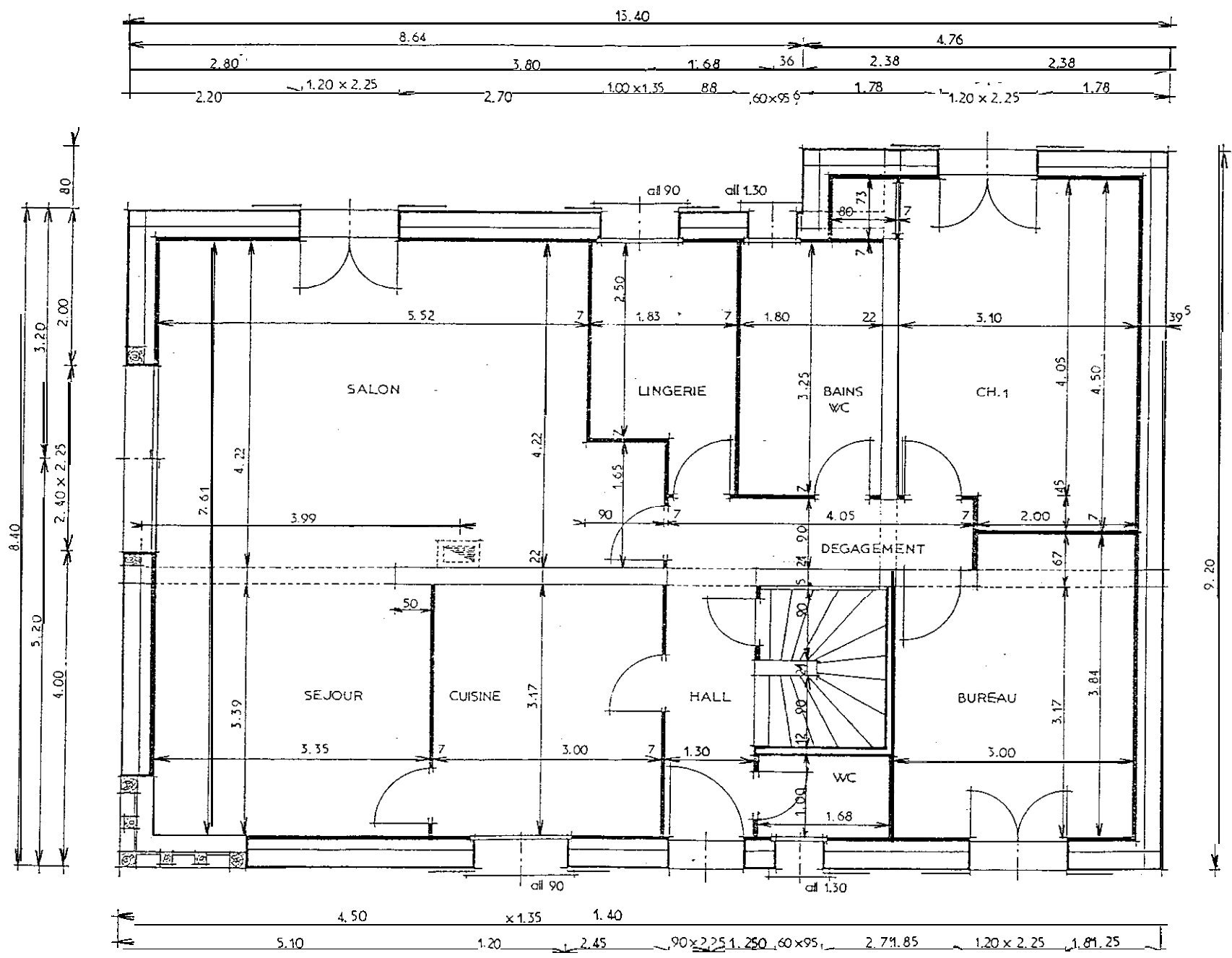
SURFACE AU SOL : 116,37 m²



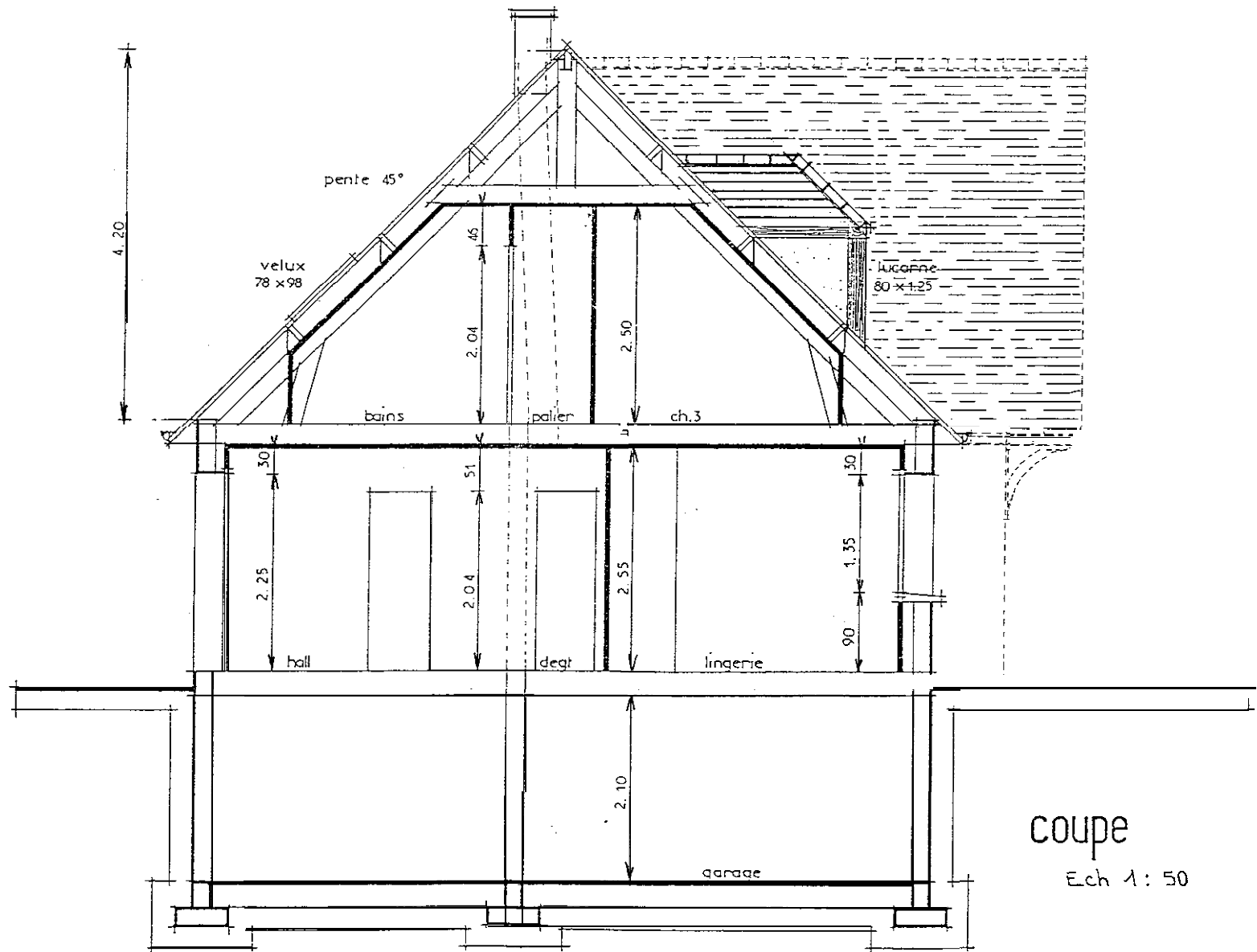
sous sol

Ech 1 : 50

Feuille : 5/12

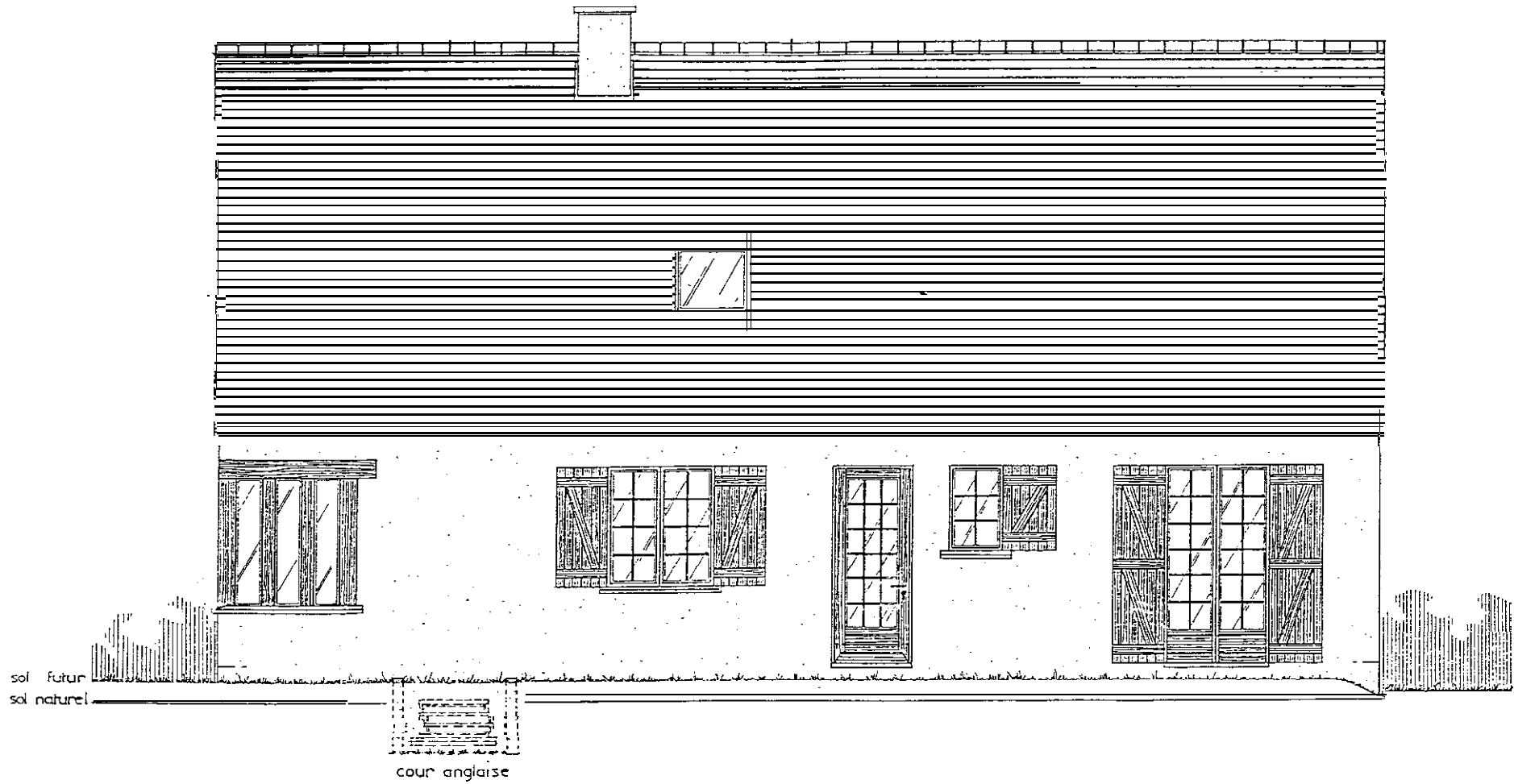


rez de chaussée
Ech 1:50



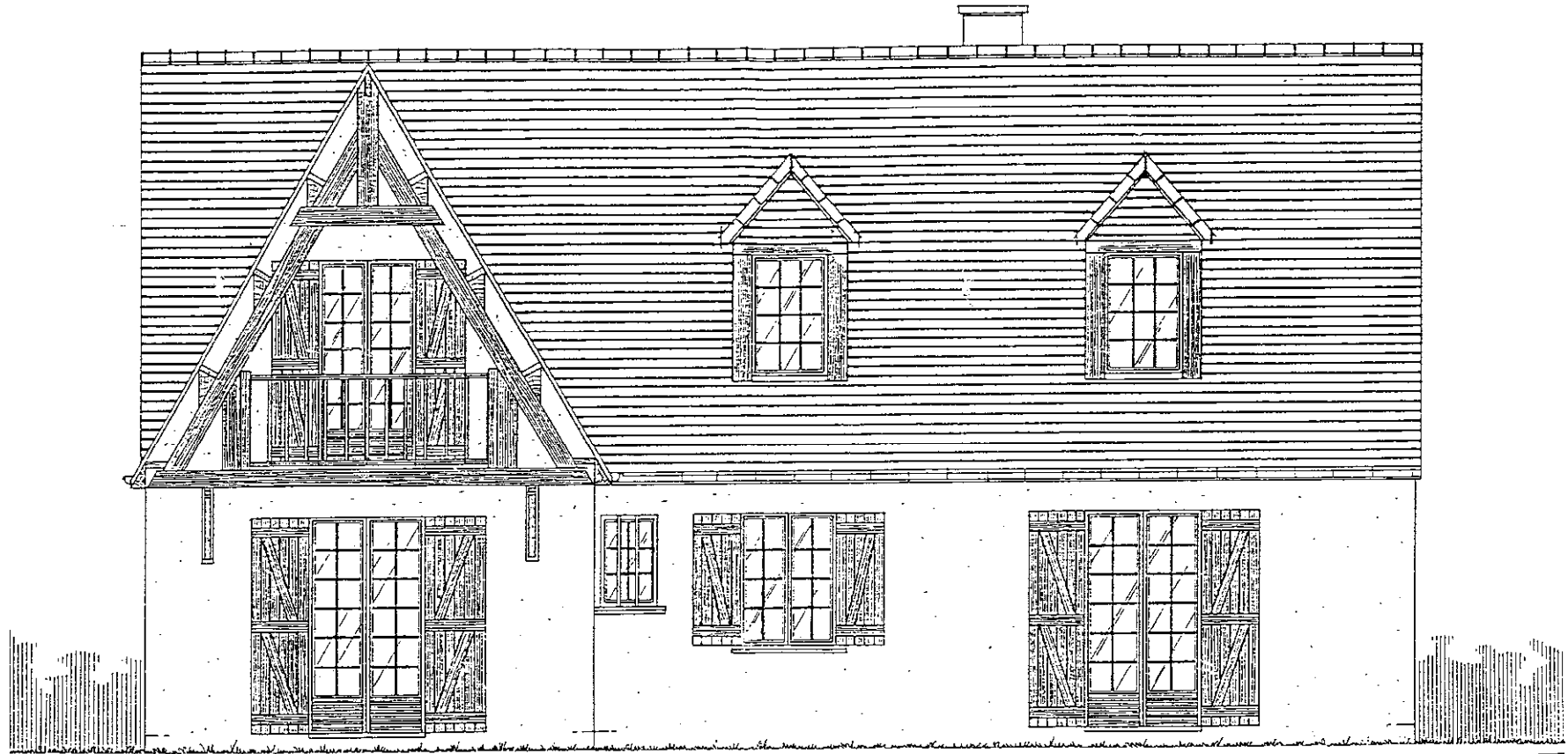
coupe

Ech 1: 50



facade sud est

Ech 1:50

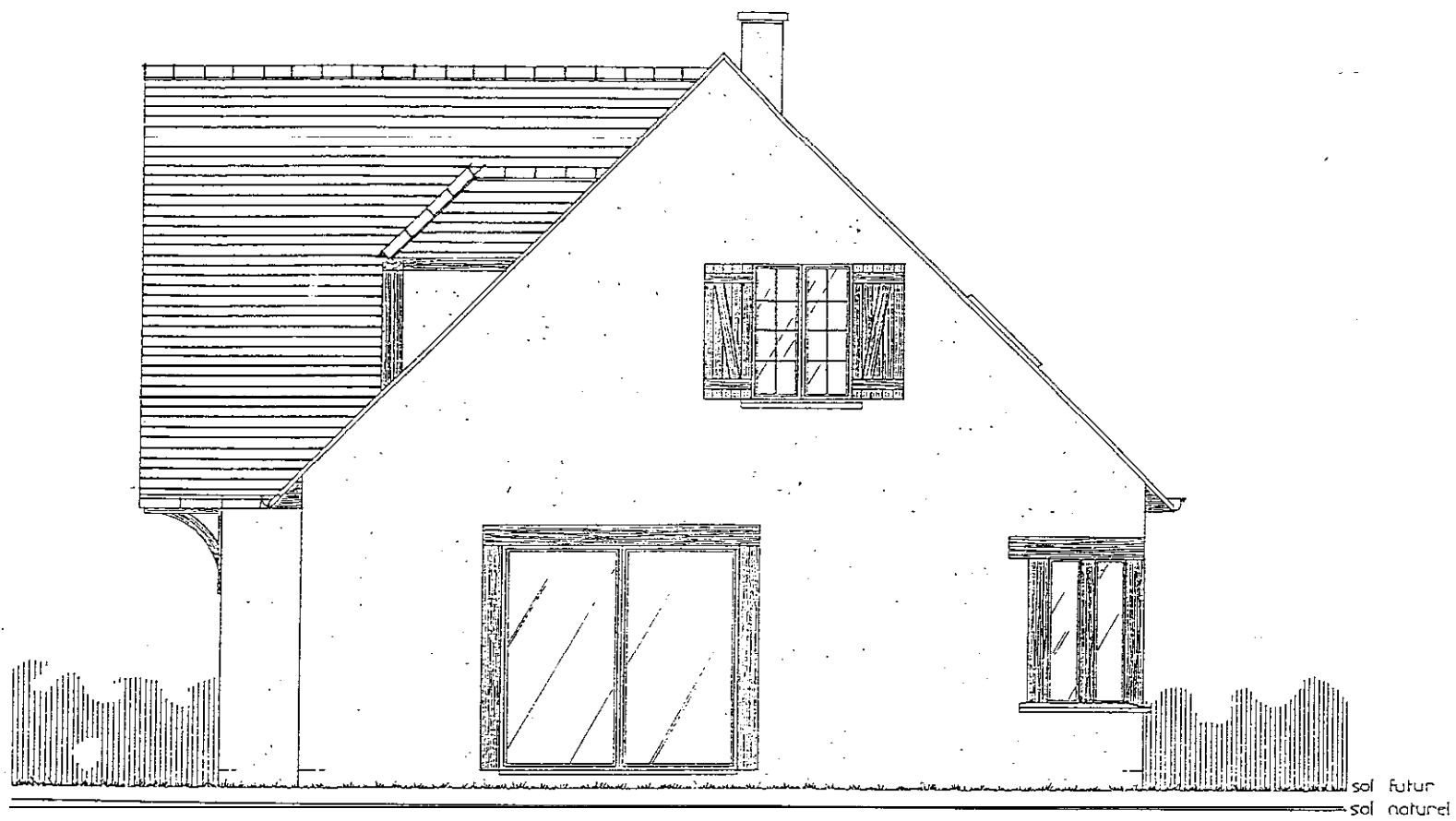


sol futur

sol naturel

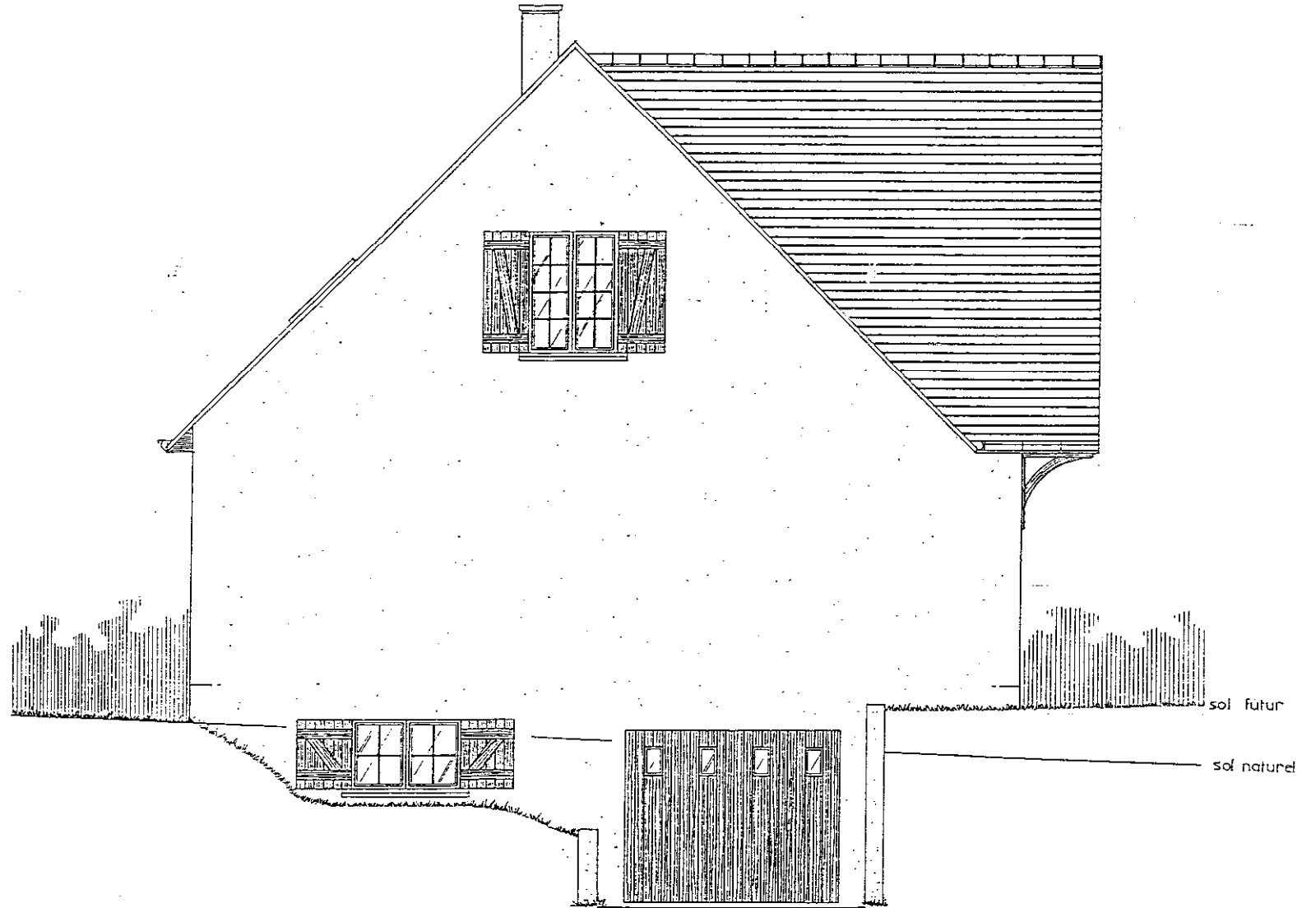
nord ouest

Ech 1:50



pignon sud ouest

Ech 1 : 50



pi gnon nord est

Ech 1 : 50