

## E.P.2 C.A.P.

- CAPACITE : METTRE EN OEUVRE ,REALISER
- COMPETENCE TERMINALE :conduire les opérations d'usinage,de montage et de finition.
- THEME SUPPORT :fabrication d'un cadre avec panneau (sous-ensemble arriere de bureau)

### CONDITIONS RESSOURCES

- Plan de définition de l'ouvrage(*toutes côtes manquantes sont laissées à l'initiative du candidat*).
- Eléments de l'ouvrage : -*mortaises et traverses carrées non tronçonnées*
  - *parclozes profilées non tronçonnées*
  - *panneau C.P. non calibré*
- Les moyens matériels de l'atelier et l'outillage personnel(sauf la cadreuse qui est interdite).
- Un temps alloué de 4 heures.

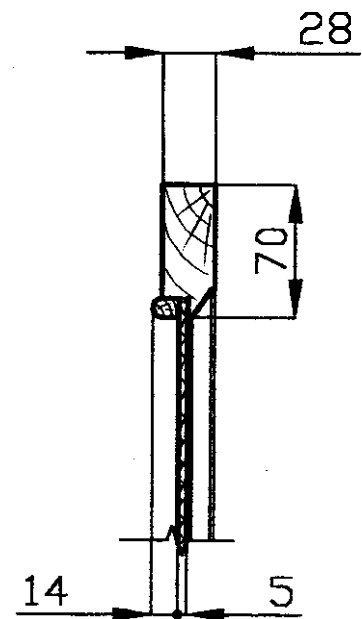
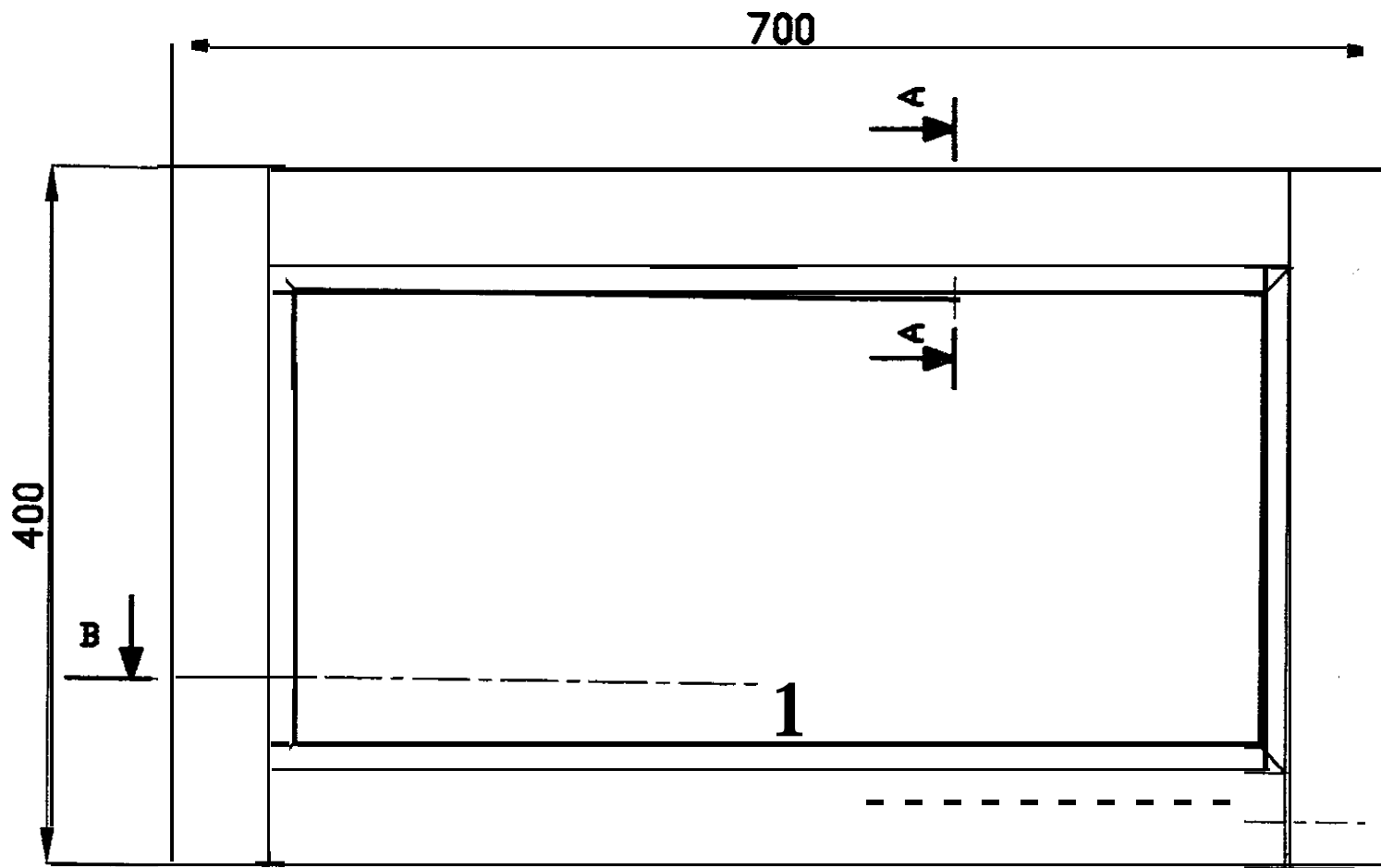
### ON DE-MANDE

- De réaliser les usinages (mortaises, tenons, moulures, feuillures) sur machines pré-réglées
- De réaliser manuellement les coupes d'onglet
- De réaliser l'ajustage du panneau.
- D'exécuter le montage (collage et chevillage des tenons en contreparement).  
sans utiliser la cadreuse
- De réaliser l'ajustage et la fixation provisoire (clouage) des parclozes avec coupes à 45°(manuel).
- D'exécuter la finition (ouvrage destiné à être vernis).

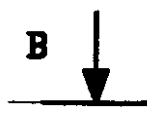
### CRITERES D'EVALUATION

- Le choix des parements.
- Les côtes d'encombrement du cadre sont exactes (tolérance  $\pm 0,5$  mm).
- L'équerrage du cadre est bon (tolérance  $\pm 1$  mm aux diagonales).
- La précision des coupes est correcte.
- La finition est compatible avec l'application d'un vernis.

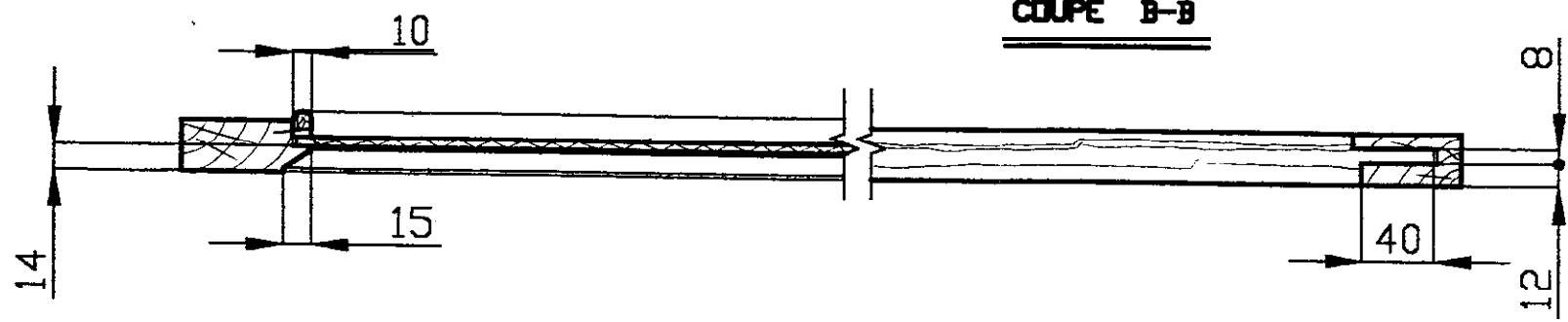
ACADÉMIE DE LIMOGES	EXAMEN :	B.E.P. BOIS ET MATERIAUX ASSOCIES C.A.P. MENUISERIE-AGENCEMENT	2322 2342	EP2 C A P	99
	EPREUVE :	Préparation et Mise en œuvre			
	Coefficient :	6	Durée : 4 heures		Feuille : 1 / 2
	Ce sujet comporte 2 feuilles				



COUPE A-A



COUPE B-B



2322	EP2	99
2342	CAP	
Feuille : 2 / 2		