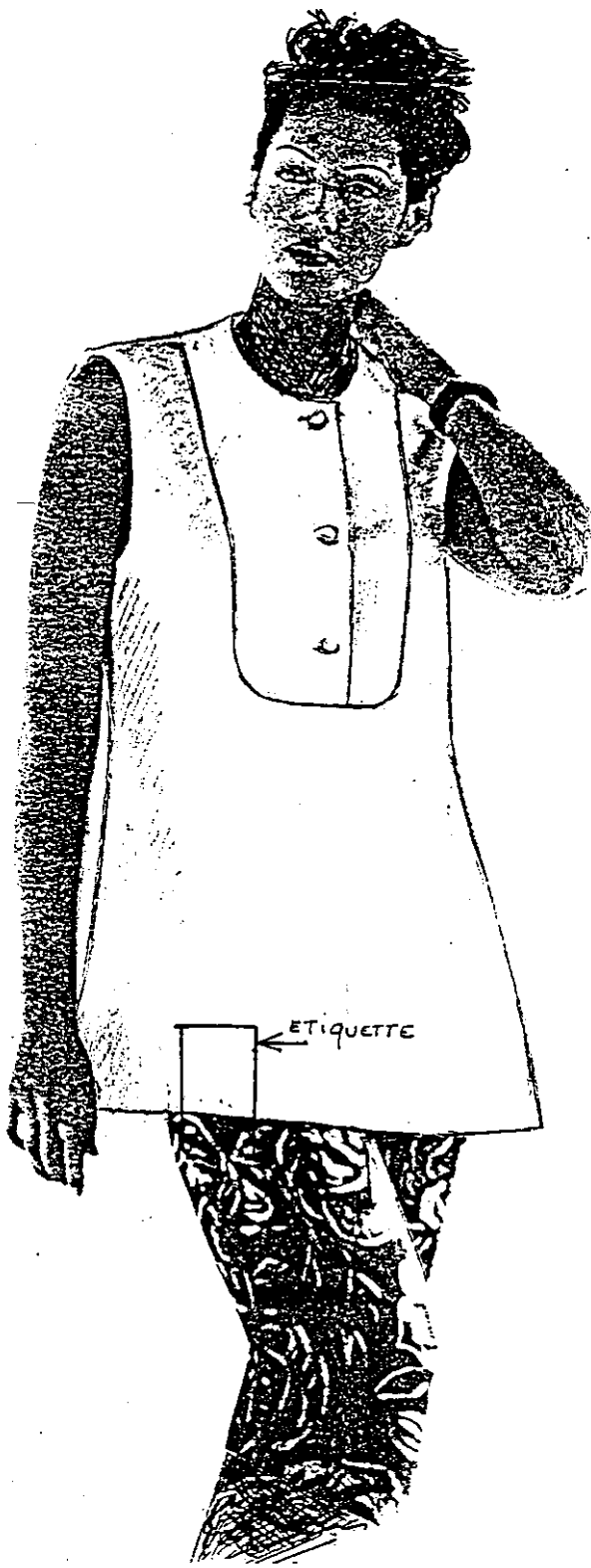


TUNIQUE AZALEES




Tunique avec plastron boutonné

TRAVAIL DEMANDE :
Exécuter la transformation du devant

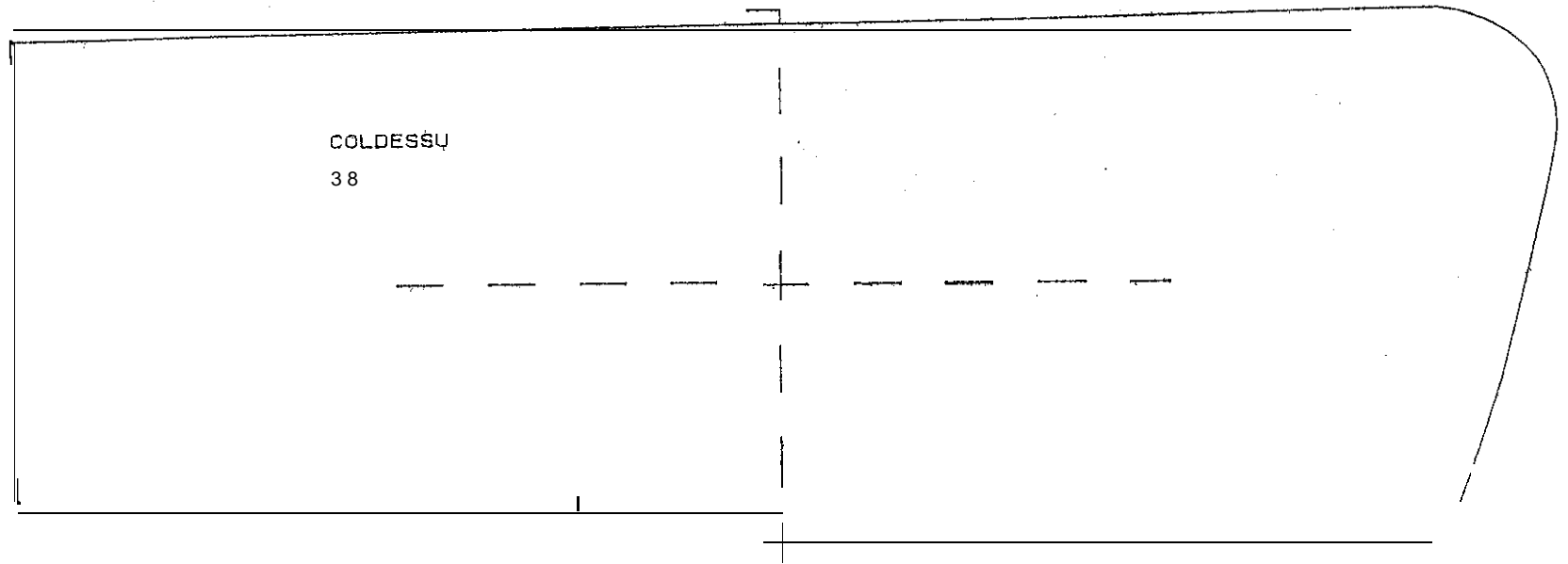
POUR CE TRAVAIL ON DONNE :
1 figurine avec le sujet
1 planche du devant de la tunique

L'EVALUATION PORTERA SUR :
- le respect du **modèle**
- la proportion du plastron
- le boutonnage avec l'emplacement des
boutonnieres
- les indications nécessaires à la coupe.

LE TRAVAIL SERA RENDU DECOUPE, TENU
PAR UN **BOLDUC**

	BREVET D'ETUDES PROFESSIONNELLES VETEMENT MESURE ET ACCESSOIRE CAP COUTURE FLOU	ACADEMIES ORLEANS- TOURS POITIERS
	Epreuve : EPI partie ² A : Préparation	
Durée: 4h	Coef. : 10 SUJET	- Page 1/2

C 912 - 2 h 00 - (partie des t. l. m)



**BREVET D'ETUDES PROFESSIONNELLES
VETEMENT MESURE ET ACCESSOIRE
CAP COUTURE FLOU**

**ACADEMIES
ORLEANS-
TOURS
POITIERS**

Epreuve : EPI partie A : Préparation

Durée : 4 h

Coef. : 10

SUJET

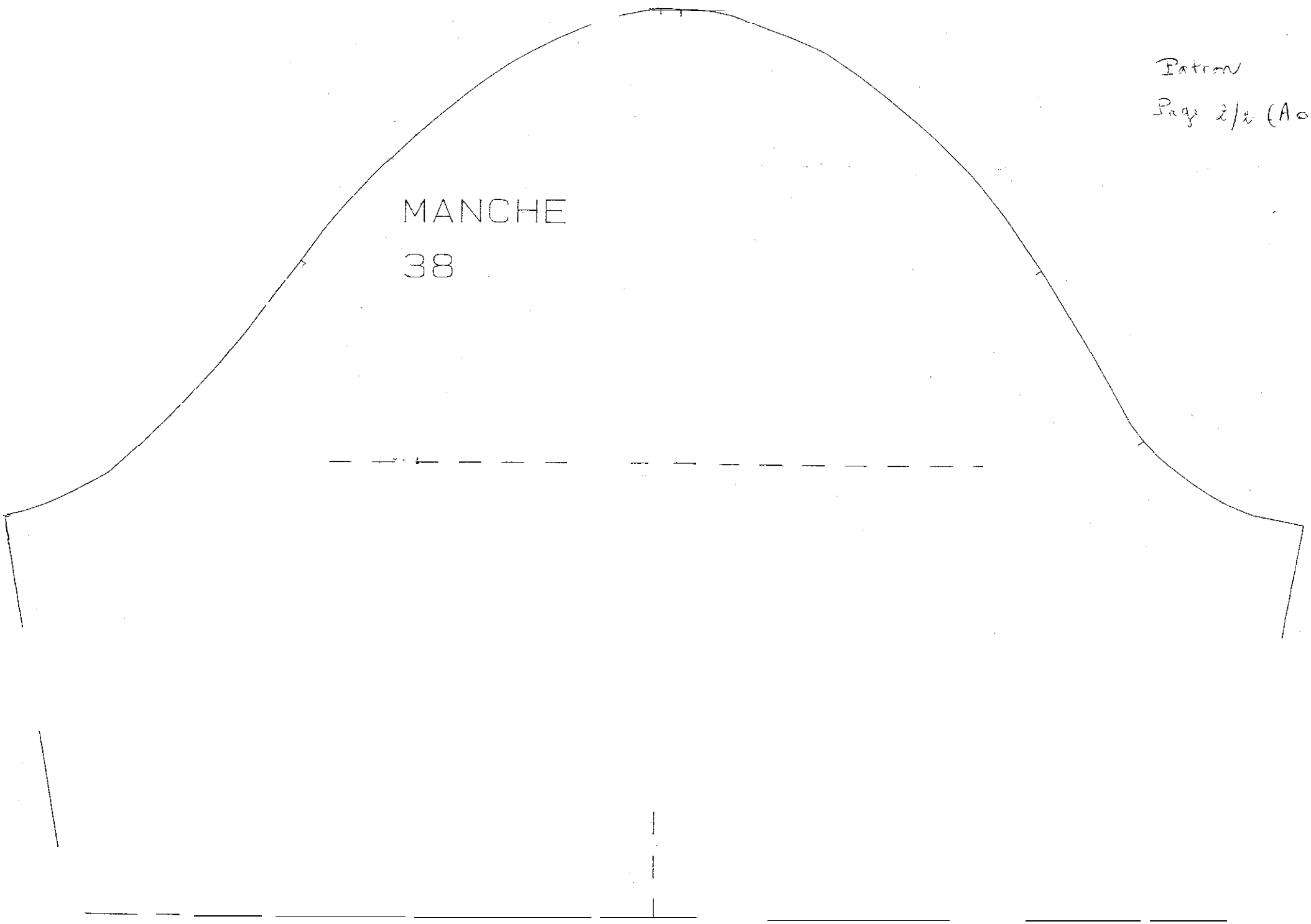
- Page 2/2

SESSION 1999

ATTENTION = D e'coupez en ajoutant 1 cm de couture partout
sauf pour le coulissage du col = 0,7 cm

Patron
Page 2/2 (A0)

MANCHE
38



DEVANT

38

