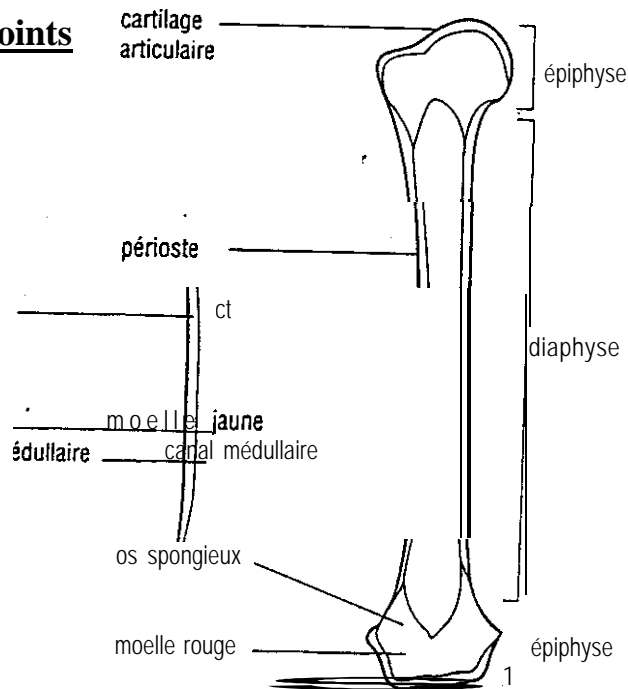


BIOLOGIE - 10 points

1 -



5 pts

Coupe schématique d'un os long

1 pt

2 - 2.1 - Cartilage de conjugaison.

2 pts

2.2 - Périoste.

2 pts

HYGIENE ET EDUCATION SANITAIRE - 6 points

1 - ① fontanelle antérieure ou bregmatique
0 fontanelle postérieure ou lamdoïde.

2 pts

2 - Vers 18 mois fontanelle antérieure

Dans les premiers jours suivants la naissance pour la fontanelle postérieure.

1 pt

3 - AetD.

2 pts

4 - Le rachitisme.

1 pt

MICROBIOLOGIE - 4 points

Schéma d'une bactérie

1 pt

① Paroi

④ Brin d'A.D.N.

③ Membrane cytoplasmique

⑤ Ribosome

② Cytoplasme

⑥ Capsule

3 pts

ACADEMIE DE CAEN	C.A.P.	Session 1999
Durée: 1 h30		Sciences et sciences appliquées
CORRIGE	Feuille : 1/1	EMPLOYE EN PHARMACIE