

"DE LA PEINTURE AU VÊTEMENT : LA FRISE"

Au début du XX^{ème} siècle, le peintre Gustave KLIMT utilise de nombreux motifs décoratifs dans les sujets de ses peintures.

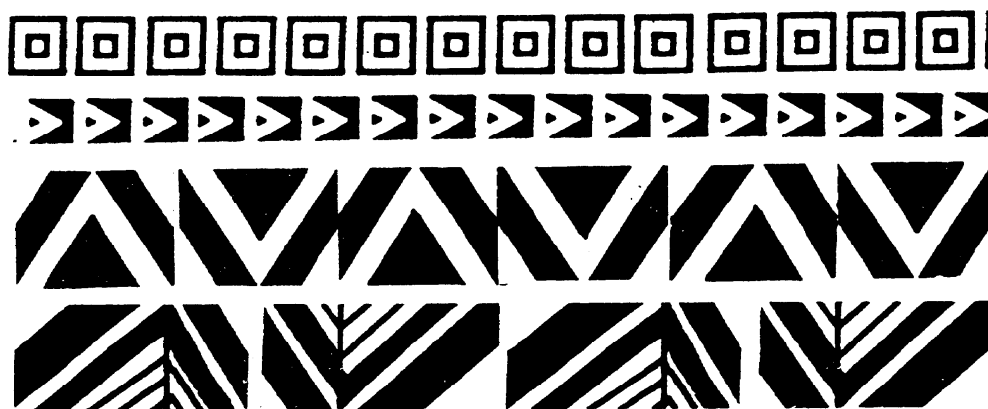
1 – Repérage des motifs

- Observer les documents de peintures de la planche 3/4.
- Repérer dans ces peintures des motifs à base de lignes courbes, à base de lignes droites et des motifs géométriques et recopier au FEUTRE NOIR dans les cases de la feuille réponse (4/4), 1 motif par case.

2 – Recherche d'une frise

Définition : FRISE : surface plane formant une bande continue composée de motifs répétés.

Exemples :



- Le motif utilisé dans la répétition peut être unique ou hi-même composé de plusieurs éléments.

Travail à réaliser :

- En utilisant les motifs relevés dans les peintures de G. KLIMT, rechercher 2 frises différentes basées sur les principes suivants :
 - ♦ répétition des motifs uniques ou combinés ;
 - ♦ opposition de valeurs, de taille ;
 - ♦ alternance, symétrie, inversion.
- A réaliser simplement au trait de feutre noir, en A et B sur la feuille réponse (4/4).
- Puis mise au propre de A ou B en C, avec apport de surfaces noires.

ACADÉMIE DE POITIERS			Session Juin 1999 1	
Examen :	C.A.P. EMPLOYE TECHNIQUE DE COLLECTIVITE	Coef. :2	Durée : 2 H 00	
Epreuve :	EXPRESSION ESTHETIQUE			Feuille 1/4

3 – La frise : harmonie colorée

- Reproduire plusieurs fois la **frise** sur le vêtement à échelles différentes en couleur (feutres et crayons de couleur – FLUO INTERDIT) en répondant au principe d'harmonie suivant :
CAMAÏEU + TONIQUE + NOIR
- Travailler en 3 sur la feuille réponse (4/4).

Matériel fourni au candidat

- 1 texte du sujet.
- 1 planche de peintures (3/4).
- 1 document réponse papier **canson** (4/4).

Matériel fourni par le candidat

- Colle, ciseaux, feutres, crayons de couleur.

ÉVALUATION

BARÈME

1 Repérage des motifs	3 points
2 Recherche d'une frise :	
A + B	6 points
C traduction N/B.....	3 points
3 Vêtement	8 points

	20 points

ACADÉMIE DE FOITIERS			<i>Session Juin 1999</i>	
Examen :	C.A.P. EMPLOYE TECHNIQUE DE COLLECTIVITE	Coef. :2	Durée : 2 H 00	
Epreuve :	EXPRESSION ESTHETIQUE			Feuille 2/4



Les 3 âges de la vie 1905

Emilie Flecktye 1902

Adèle Block BAUER 1907



1 Réinage des éléments dérivés:

2 Recherche de fibres par combinaison

A

3 Le vêtement, la couleur

