

**CAP : ESTHÉTIQUE COSMÉTIQUE .....**

Éventuellement option : .....

Épreuve / Sous-épreuve : Vie sociale et Professionnelle.....

Centre d'écrit : .....

Nom et Prénoms : .....  
(en majuscules, suivi s'il y a lieu, du nom d'épouse)

Date et lieu de naissance : .....

DANS CE CADRE

Réservé à l'anonymat

Le candidat doit  
inscrire ci-contre  
son numéro de table

NE RIEN ÉCRIRE

Griffe du correcteur

**CAP. : ESTHÉTIQUE COSMÉTIQUE .....**

Éventuellement option : .....

Composition de : Vie sociale et Professionnelle .....

99-134 Folio 1/6

**VIE SOCIALE ET PROFESSIONNELLE**

*Vos amis, Charlotte 19 ans et Ludovic 21 ans, viennent de s'installer ensemble, Ludovic est employé dans une entreprise commerciale de grande distribution et Charlotte se renseigne car on lui propose un contrat de qualification de 12 mois pour travailler dans une entreprise agro-alimentaire tout en préparant un BEP des métiers de la comptabilité.*

**ENTREPRISE ET VIE PROFESSIONNELLE (4 points)**

On donne à Charlotte le document en annexe concernant le contrat de qualification, lisez-le et répondez aux questions :

1) Quels sont les avantages d'un contrat de qualification ? (3 réponses)

⇒

⇒

⇒

2) Quel sera le statut de Charlotte si elle signe ce contrat ?

3) Quelle sera la durée minimale de formation à laquelle elle aura droit, sachant que la durée du contrat est de 12 mois ?

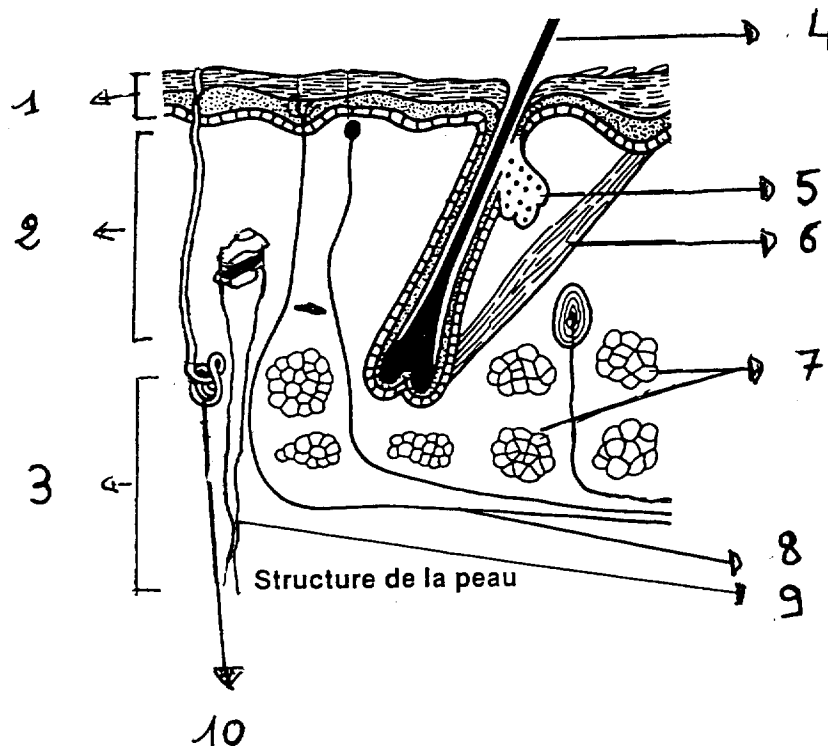
4) Quelle sera la durée hebdomadaire de son activité en incluant son temps passé en formation ?

5) Sera-t-elle rémunérée ? Si oui, sur quelle base ?

### SANTÉ (8 Points)

Pour rester en forme, Ludovic veut faire du sport ; pour cela il s'inscrit à un club de football, très vite, il ressent les bienfaits de son activité sportive, malheureusement coups et blessures sont fréquents.

1) Situez sur le schéma ci-dessous les principaux éléments de la peau :  
**derme - poil - hypoderme - glande sébacée - glande sudoripare - épiderme - muscle - cellules adipeuses - nerf - vaisseaux sanguins**



*Ne rien écrire*

*dans la partie barrée*

99-134 Folio 3/6

2) Citez trois rôles de la peau :

☛

☛

☛

3) Ludovic a bien souvent des petites plaies sur les genoux qu'il s'empresse de nettoyer et de désinfecter pour ne pas risquer d'inflammation.

Quels sont les symptômes permettant de constater qu'une plaie s'enflamme ?

☛

☛

☛

☛

4) Notre organisme est capable de se défendre grâce à la phagocytose et la diapédèse.  
Attribuez à chaque définition le terme correspondant :

☛ Les globules blancs, polynucléaires se déplacent vers le lieu de l'infection, c'est la :

.....

☛ Les globules blancs englobent, détruisent et absorbent les micro-organismes, c'est la :

.....

5) Quelles pourraient être les suites d'une infection si Ludovic ne se soignait pas ?

*Ne rien écrire*

*dans la partie barrée*

99-134 Folio 4/6

## **ENVIRONNEMENT (4 points)**

*Ludovic, après le sport sent le besoin de se réhydrater. L'eau qu'il consomme arrive au robinet après avoir été captée puis traitée pour être potable.*

1) Qu'est-ce qu'une eau potable ?

2) Citez quatre caractéristiques permettant de dire qu'une eau est potable :

- 
- 
- 
- 

3) Parmi les traitements qui rendent l'eau potable, on utilise le dégrillage et la chloration. Retrouvez leur rôle à partir des différentes propositions suivantes :

***Retient les particules - oxyde les pollutions - désinfecte et empêche le développement des micro-organismes - capte les odeurs en passant sur des charbons - enlève les gros éléments***

➤ Rôle du dégrillage :

➤ Rôle de la chloration :

**CAP : ESTHÉTIQUE COSMÉTIQUE .....**

Éventuellement option : .....

Épreuve / Sous-épreuve : Vie sociale et Professionnelle.....

Centre d'écrit : .....

Nom et Prénoms : .....  
*(en majuscules, suivi s'il y a lieu, du nom d'épouse)*

Date et lieu de naissance : .....

DANS CE CADRE

Réservé à l'anonymat

Le candidat doit inscrire ci-contre son numéro de table

NE RIEN ÉCRIRE

Griffe du correcteur

**CAP. : ESTHÉTIQUE COSMÉTIQUE .....**

Éventuellement option : .....

Composition de : Vie sociale et Professionnelle .....

99-134 Folio 5/6

- 4) A quels organismes Ludovic et Charlotte peuvent-ils s'adresser pour obtenir des renseignements sur la qualité et sur la gestion de l'eau ?

**CONSOMMATION (4 points)**

Pour régler leur facture d'eau Charlotte et Ludovic ont plusieurs modes de règlement à leur disposition.

- 1) Complétez le tableau suivant :

Mode de règlement	Avantages	Inconvénients
Espèces		
Chèque bancaire ou postal		
Prélèvement automatique		

- 2) Quel mode de règlement utiliseriez-vous pour payer une facture d'eau ? Justifiez votre réponse :

## ANNEXE

### **Vous avez entre 16 et 25 ans révolus.**

Vous n'avez pas la qualification adaptée pour occuper un poste de travail.

**Avec le contrat de qualification, vous pouvez accéder à un emploi.**

- C'est un contrat de travail de 6 mois à 2 ans.
- Vous êtes formé à un poste de travail qualifié.

### **Vous êtes rémunéré par l'entreprise.**

Vous suivez une formation dispensée pendant le temps de travail. La formation représente 25% minimum de la durée totale de votre contrat de travail. Elle débouche sur un diplôme, un titre reconnu par une branche professionnelle ou par une convention collective.

Rémunération : salaire minimum fixé avant 21 ans en pourcentage du Smic (entre 30 % et 50 %) et après 21 ans en pourcentage du salaire minimum conventionnel (65 % ou 75 %) en fonction de l'âge et de l'année d'exécution du contrat.

C'est un contrat de travail écrit de type particulier mis en œuvre par un employeur. Il prévoit une formation sur le temps de travail qui permet au jeune d'acquérir une qualification reconnue.

#### OBJECTIF

Permettre à un jeune d'acquérir une qualification professionnelle reconnue.

#### PUBLIC VISÉ

Jeune de 18 à moins de 26 ans (par dérogation de 16 à 18 ans).  
*Attention : dans tous les cas le jeune ne doit pas avoir atteint le jour de son 26ème anniversaire à la date de conclusion du contrat.*

#### DURÉE DU CONTRAT

Il est conclu pour une durée déterminée égale au moins à 6 mois et au maximum à 24 mois. La durée hebdomadaire de l'activité du jeune incluant le temps passé en formation ne peut pas déroger à la durée normale du travail dans l'entreprise (39 heures dans le cas général).

#### FORMATION

Elle doit viser l'acquisition d'une qualification professionnelle reconnue:  
- soit par un titre ou un diplôme de l'enseignement technologique homologué,  
- soit par une classification dans une convention collective de branche.  
Elle est assurée par un organisme de formation public ou privé déclaré auprès de la Préfecture de Région.

#### DURÉE

Elle doit être au minimum de 25 % de la durée du contrat.

Durée du contrat	Durée minimale de la formation
6 mois	221 heures
1 an	443 heures
1 an et demi	664 heures
2 ans	886 heures