

Le candidat traitera au choix le sujet A ou le sujet B

SUJET A Projet de maquillage

« UN REVE DE GLACE »

Au nord de la Suède, dans un village du pays lapon, un hôtel éphémère est chaque hiver, sculpté dans la glace.

Un décor irréel, éphémère que l'on vous demande d'illustrer en créant un maquillage-décor de tête, féerique, destiné à une très jeune fille.

Vous saurez faire rimer glace, cristaux, strates, avec rythme, transparence, magie, rêve, en vous inspirant des documents annexes A, B et C.

Vous présenterez votre décor sur un dessin de tête vue de face.

Vous composerez votre harmonie colorée en privilégiant les couleurs froides, ainsi que les teintes subtiles, fines, des gris et des blancs colorés.

Documents à fournir au candidat :

- 1 texte du sujet.
- 3 annexes documentaires (A, B, C) format A3 (photocopies couleur).
- 1 feuille de papier à dessin format A3.

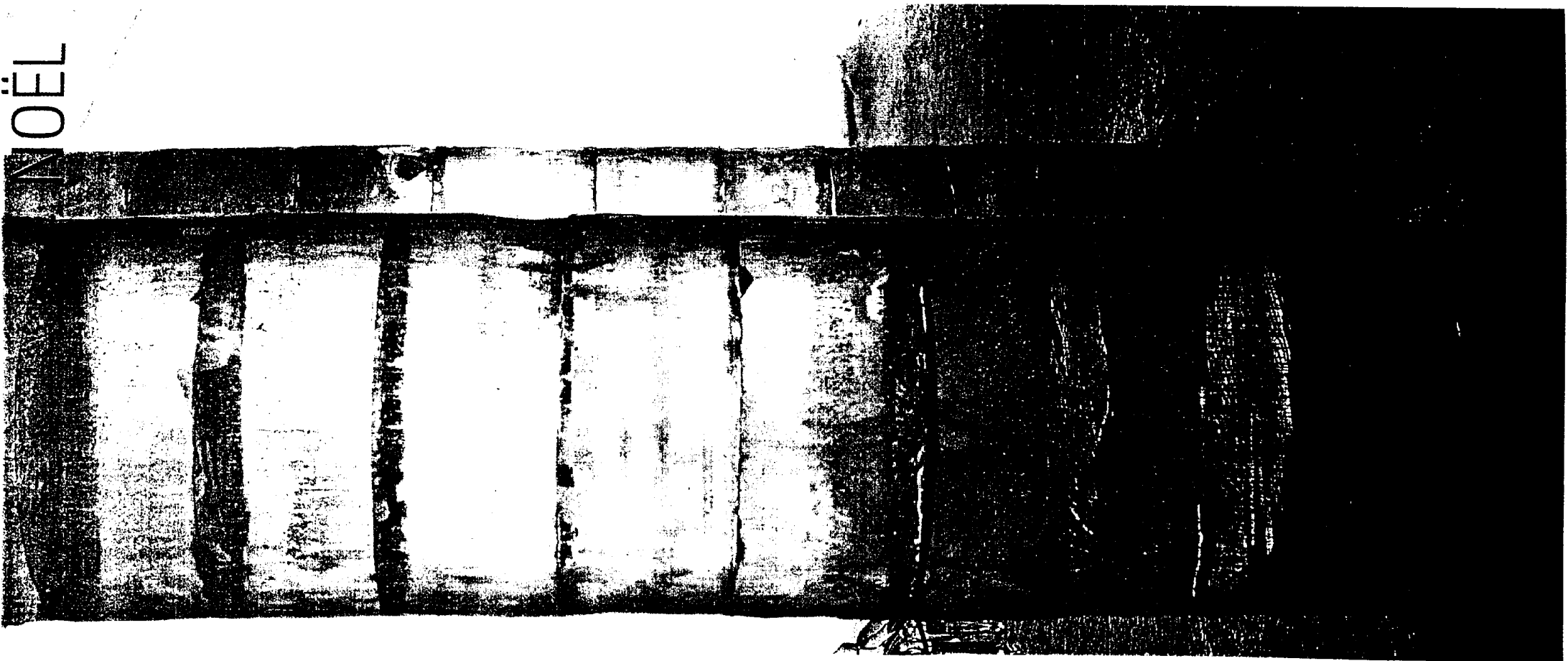
CRITÈRES D'ÉVALUATION

BARÈME

- Qualité du dessin de tête (proportions/modèle).....	6 points
- Qualité relevant des notions plastiques (composition, adaptation du décor au visage).....	6 points
- Qualité et respect de l'harmonie colorée	6 points
- Qualité de la réalisation (moyens d'exécution).....	2 points

	20 points

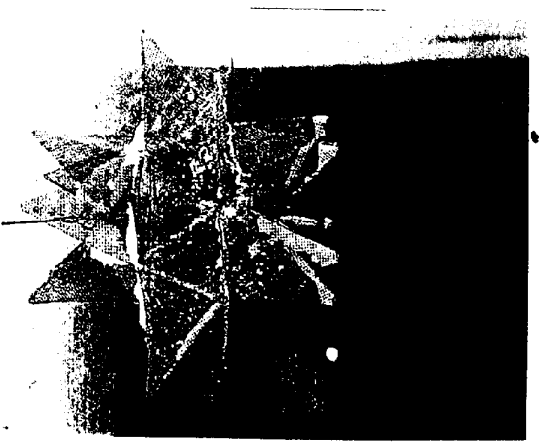
ACADÉMIE DE POITIERS		Session Juin 1999	
Examen :	C.A.P. ESTHÉTIQUE COSMÉTIQUE	Coef. :1	Durée : 1 H 30
Epreuve :	ARTS APPLIQUÉS A LA PROFESSION		Feuille 1/4



Sujet A



Annexe A



Feuille 2/4

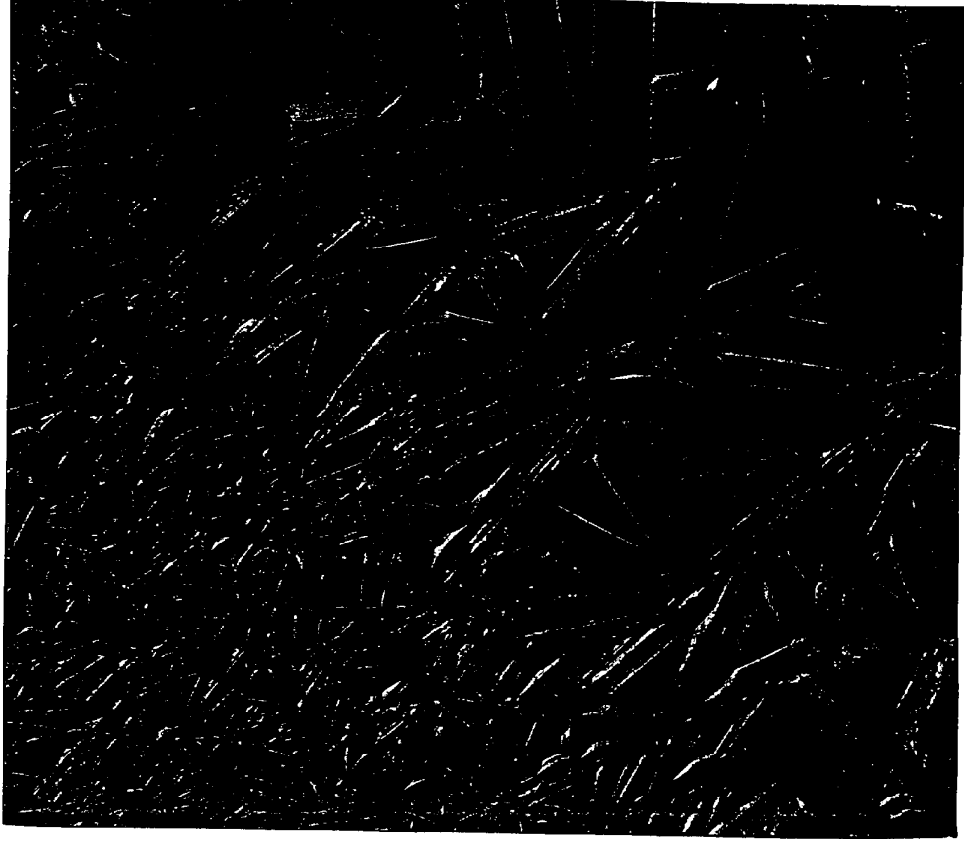




Sujet A



Feuille 3/4



Annexe B



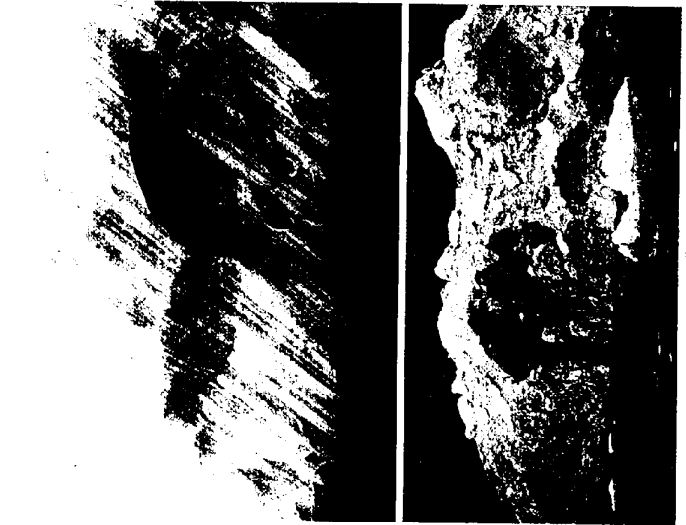
Deux images de Nadeja par Richard Avedon pour le très prisé calendrier Pirelli 1995. Elle représente l'hiver.



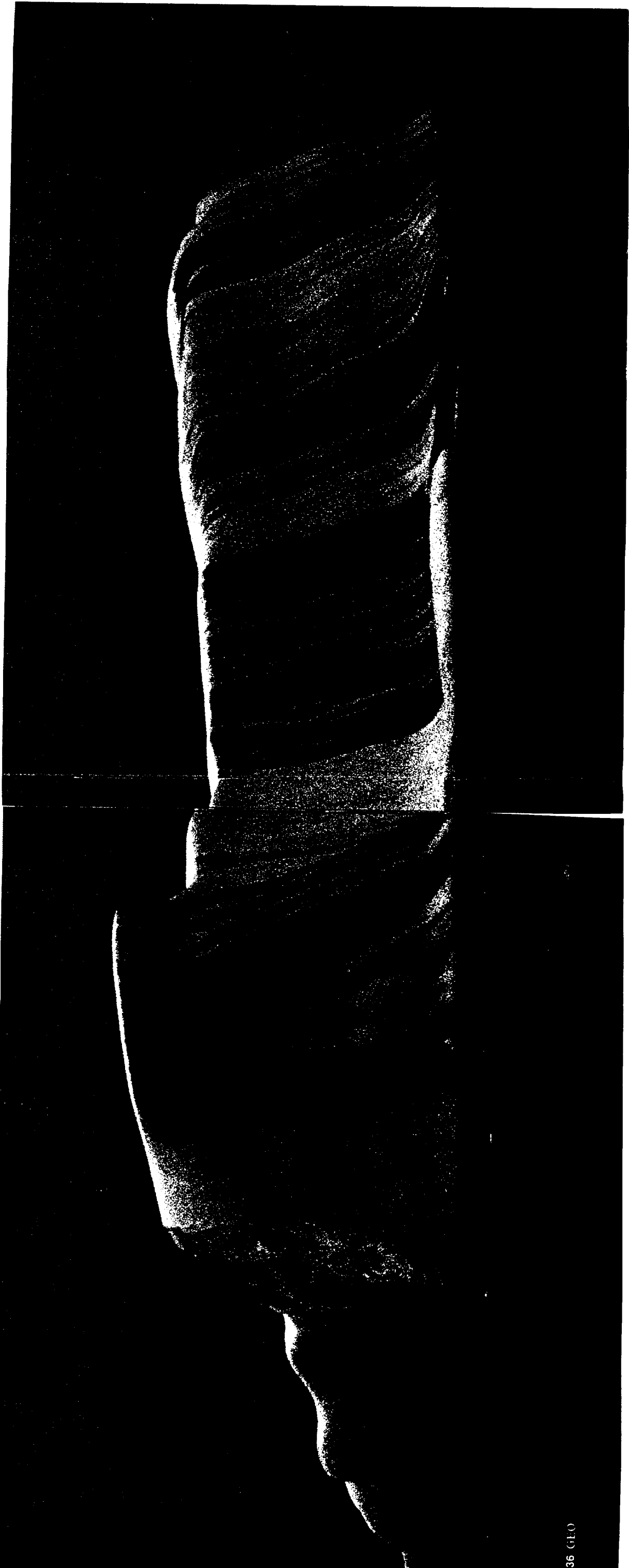
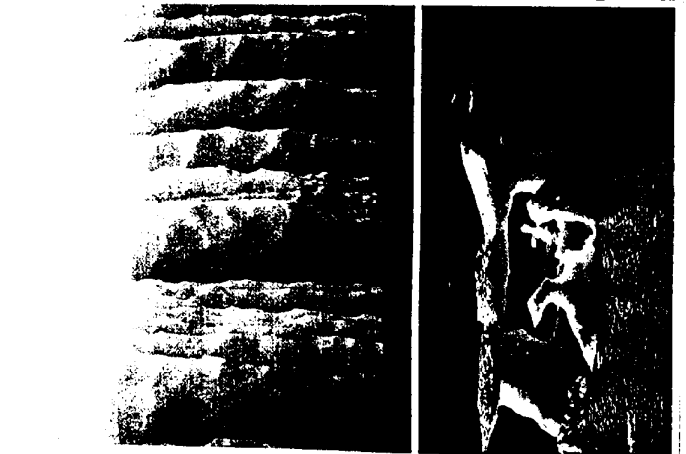
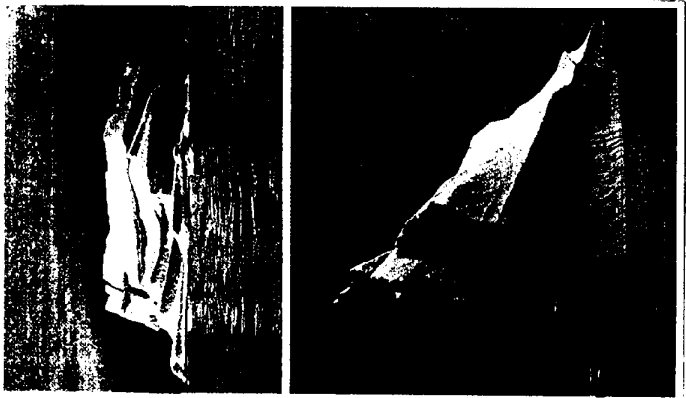
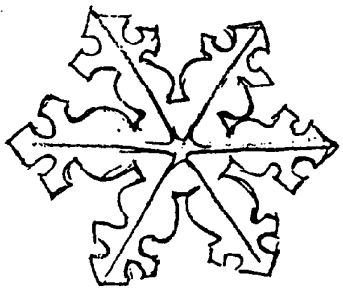
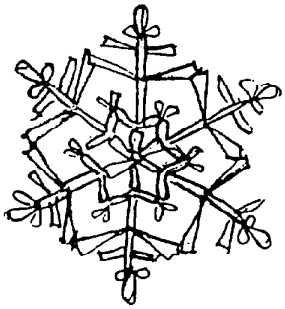
Feuille 4/4



Annexe C



Sujet A



NOM :	
Prénom :	
N°:	
N°:	

ACADÉMIE DE POITIERS	
Examen :	C.A.P. ESTHÉTIQUE COSMÉTIQUE
Epreuve :	ARTS APPLIQUÉS A LA PROFESSION
Session Juin 1999	
Coef. : 1	Durée : 1 H 30