

lère PARTIE

M. JULIEN est vendeur au rayon prêt à porter homme d'un grand magasin dans lequel a lieu une opération de promotion des ventes.

Il propose une remise de 30 % du prix marqué sur les pantalons.

1 - Quel sera le prix à payer par un client pour l'achat d'un pantalon dont le prix marqué est de 375 F ?

$$PN = 375 \times 0,70$$

$$PN = 262,50 F$$

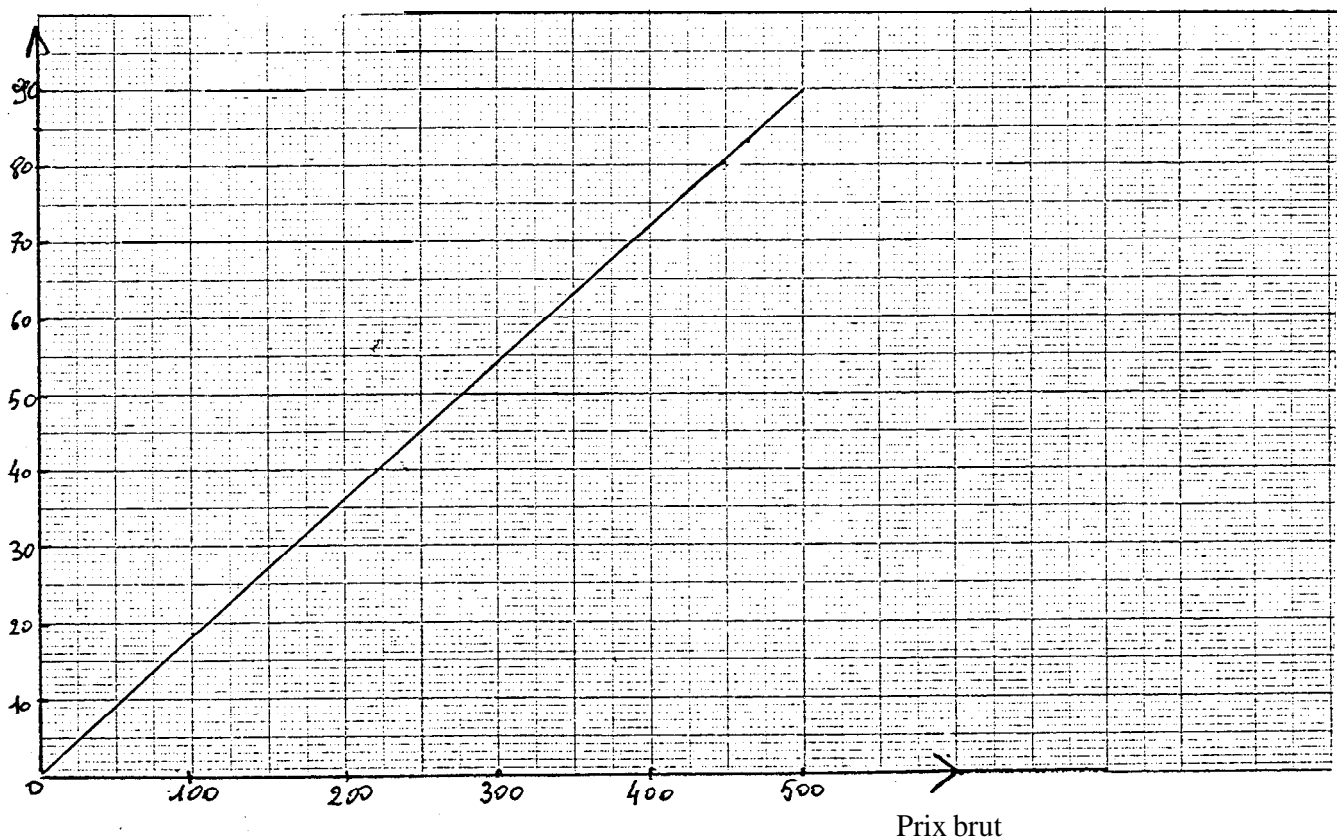
2 - Un client règle en caisse un montant de 227,50 F. Quel était le prix marqué avant réduction d'un pantalon qu'il vient d'acheter ?

$$PB = 227,50 : 0,70$$

$$PB = 325 F$$

3 - Le graphique ci-dessous représente le montant de la réduction accordée sur les chemises, en fonction du prix brut.

Montant de la
réduction



1ère PARTIE

M. JULIEN est vendeur au rayon prêt à porter homme d'un grand magasin dans lequel a lieu une opération de promotion des ventes.

Il propose une remise de 30 % du prix marqué sur les pantalons.

- 1 - Quel sera le prix à payer par un client pour l'achat d'un pantalon dont le prix marqué est de 375 F ?

$$PN = 375 \times 0,70$$

$$PN = 262,50 F$$

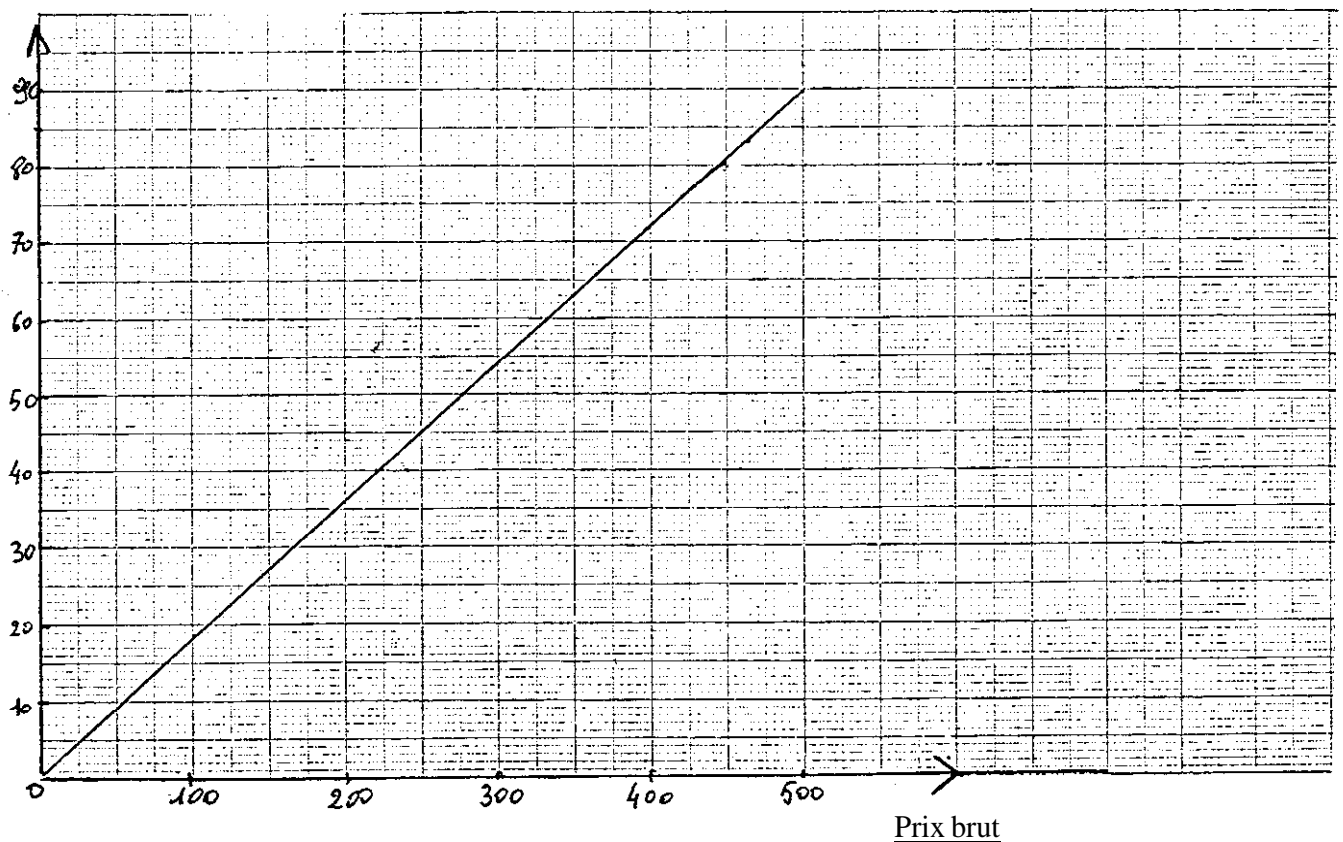
- 2 - Un client règle en caisse un montant de 227,50 F. Quel était le prix marqué avant réduction d'un pantalon qu'il vient d'acheter ?

$$PB = 227,50 : 0,70$$

$$PB = 325 F$$

- 3 - Le graphique ci-dessous représente le montant de la réduction accordée sur les chemises, en fonction du prix brut.

Montant de la
réduction



Compléter le tableau ci-dessous en vous aidant du graphique de la feuille précédente.

2

Prix brut	100	220
Montant de la réduction	19	40
Prix net	81	180

4 - Déduire du tableau ci-dessus le pourcentage de réduction sur les chemises

1

$\frac{19}{100} \approx \frac{40}{220}$ le montant de la réduction est voisin de 18%.

5 - Il est exactement 15 h 53 mm lorsque l'animateur du magasin annonce au micro qu'au rayon prêt à porter homme. 20 % de remises supplémentaires seront accordés sur les pantalons jusqu'à 16 h 40 min.

Calculer, en minute, la durée dont disposent les clients pour profiter de cet avantage.

1

$16\text{ h } 40\text{ min} - 15\text{ h } 53\text{ min} = 47\text{ min}$

6 - Dans ces conditions, combien coûtera un pantalon dont le prix marqué est de 490 F.

2

$490 \times 0,70 \times 0,80 = 274,40\text{ F}$
Ce pantalon coûte 274,40 F

2ème PARTIE

M. DAVID, client du magasin, dépense 6 480 F.

1 - En payant par carte bancaire ou par chèque. il a la possibilité de régler ses achats en euro Sachant que la conversion entre euros et francs se fait sur la base de 1 euro pour 6,55957 F, calculer le montant de la dépense en euro

1

$6480 : 6,55957 = 987,87 \quad PA = 987,87\text{€}$

2 - En prévision de ces achats M. DAVID a placé 5 200 F annuel de 3 % pendant huit mois.

2.1 - Calculer le montant des intérêts.

2

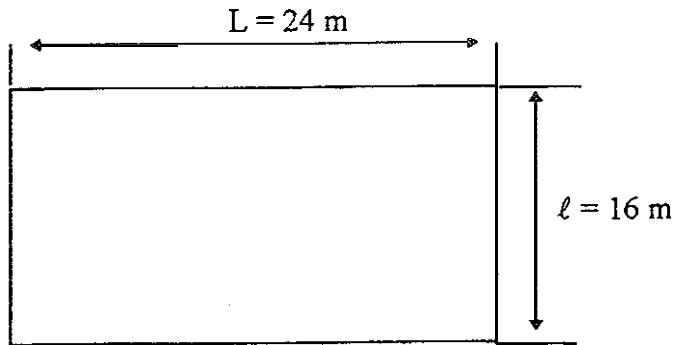
$I = 5200 \times 0,03 \times \frac{8}{12} \quad \underline{I = 104\text{ F}}$

2.2 - Quelle est la somme disponible sur son livret ?

1

$S = 5200 + 104$
 $S = 5304\text{ f}$
2/4

2.3 - La partie du magasin réservée au prêt à porter a la forme rectangulaire suivante :



2.3.1 - Quelle est l'aire de la surface réservée au prêt à porter ?

$$A = 24 \times 16 \quad \underline{A = 384 \text{ m}^2}$$

2.3.2 - Quel est le périmètre de la partie prêt à porter ?

$$P = (24 + 16) \times 2$$

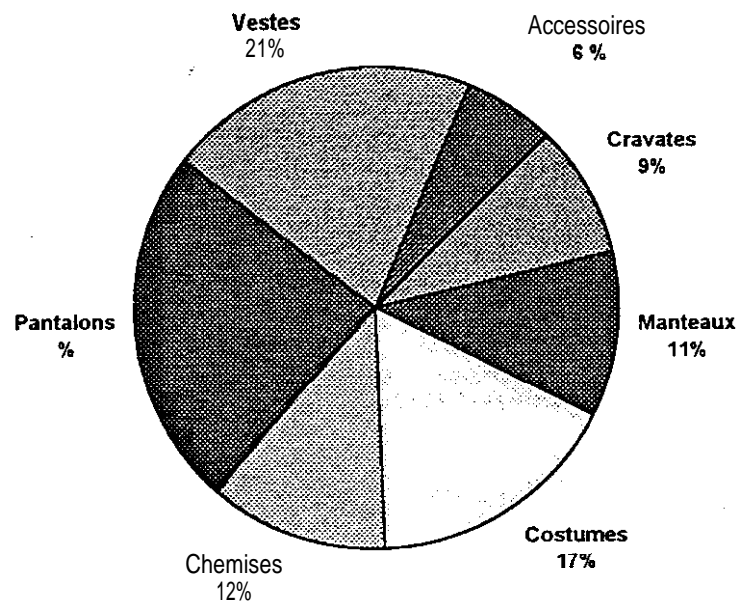
$$\underline{P = 80 \text{ m}}$$

1,5

1,5

3ème PARTIE

Dans ses statistiques, M. JULIEN a prévu un chiffre d'affaires de 1 350 000 F, réparti comme suit :



1 - Indiquer le pourcentage du chiffre d'affaires correspondant aux pantalons.

$$100 - (21 + 6 + 8 + 11 + 17 + 12) = 24$$

Le % du CA : correspondant aux pantalons est 24%

2 - Calculer le chiffre d'affaires en franc prévu pour les costumes.

$$\frac{17 \times 1350000}{100} = 229500$$

$$\underline{CA \text{ (costumes)} = 229500 \text{ F}}$$

3 - Déterminer, en précisant votre méthode, la mesure, en degré, de l'angle correspondant aux vestes.

$$\frac{21 \times 360}{100} = 75,6 \quad \alpha = 75,6^\circ$$

ou
rapporteur