

B.E.P. E.T.E.
DOMINANTE I.T.
C.A.P. I.T.
EPREUVE E.P. 1 B

CE DOSSIER COMPORTE:

- 1/7 DOSSIER
- 2/7 TRAVAIL DEMANDE
- 3/7 CRITERES D'EVALUATION
- 4/7 MANNEQUIN
- 5/7 DESCRIPTIF ET PIECE A REALISER
- 6/7 SCHEMA DE PRINCIPE
- 7/7 MATIERE D'OEUVRE

GROUPEMENT INTERACADEMIQUE N°		
COEF 10	DUREE : 16h	SESSION : 1999
B.E.P. - E.T.E. Installations thermiques C.A.P. Installations thermiques		
SUJET	FEUILLE : 1/7	E.P.1 B

TRAVAIL DEMANDE

Le chauffage central du bâtiment est assuré par une chaudière de marque **GUILLOT** type E 116 , alimentée en gaz naturel.
Vous devez réaliser une partie des tuyauteries partant de la chaudière vers la bouteille : casse pression.

ON DON-NE :

- une perspective isométrique et sa légende pour la réalisation .
- **un** ensemble de tubes, raccords , accessoires pour effectuer le travail.
- un emplacement pour **fixer l'ouvrage.**

ON DEMANDE:

- de tracer au mur les axes des tuyauteries
- de poser de façon judicieuse tous les colliers
- de façonner et ajuster les tuyauteries
- de poser l'ensemble de l'ouvrage au mur
- de contrôler l'étanchéité
- de terminer l'ouvrage dans le temps alloué

CAPACITES

- C 2.04
- c 2.03
- C 3.02
- C 3.02
- c 3.05

ON EXIGE :

- un ouvrage commercialisable
- un ouvrage réalisé conformément à la perspective
- l'étanchéité totale de l'ouvrage
- té 132 noté en cours de préparation
- les cotes seront prises **d'axe** en axe et **d'axes aux** extrémités des raccords aux bouchons

GROUPEMENT INTERACADEMIQUE N°		
COEF 10	DUREE : 16h	SESSION : 1999
B.E.P. -E.T.E Dominante Installations Thermiques C.A.P. Installations Thermiques		
SUJET	FEUILLE : 2/7	E.P. 1 B

CRITERES D'EVALUATION

COMMERCIALISATION:

- propreté de l'ouvrage _____ 1 0
- l'aplomb des tuyauteries et l'équerrage _____ 1 0
- la disposition des colliers _____ 1 0

FACONNAGE DES TUYAUTERIES :

- piquage T 132 (noté en cours de réalisation) _____ 1 0
- " chapeau de gendarme " cuivre _____ 10

SOUDURES , BRASURES :

- aspect soudure (T 132 , T 130) _____ 20
- aspect soudo brasure (T 130) _____ 10
- aspect brasure (T 130) _____ 5

ETANCHEITE :

- étanchéité de l'ouvrage (- 5 par fuite sur soudure)
réparation dans le temps imparti .

COTES :

- respect des cotes soulignées (+ ou - 2 mm) _____ 25
- les cotes seront prises d'axe à axe , et d'axes aux extrémités
des raccords ou bouchons .

TOTAL, : / 110

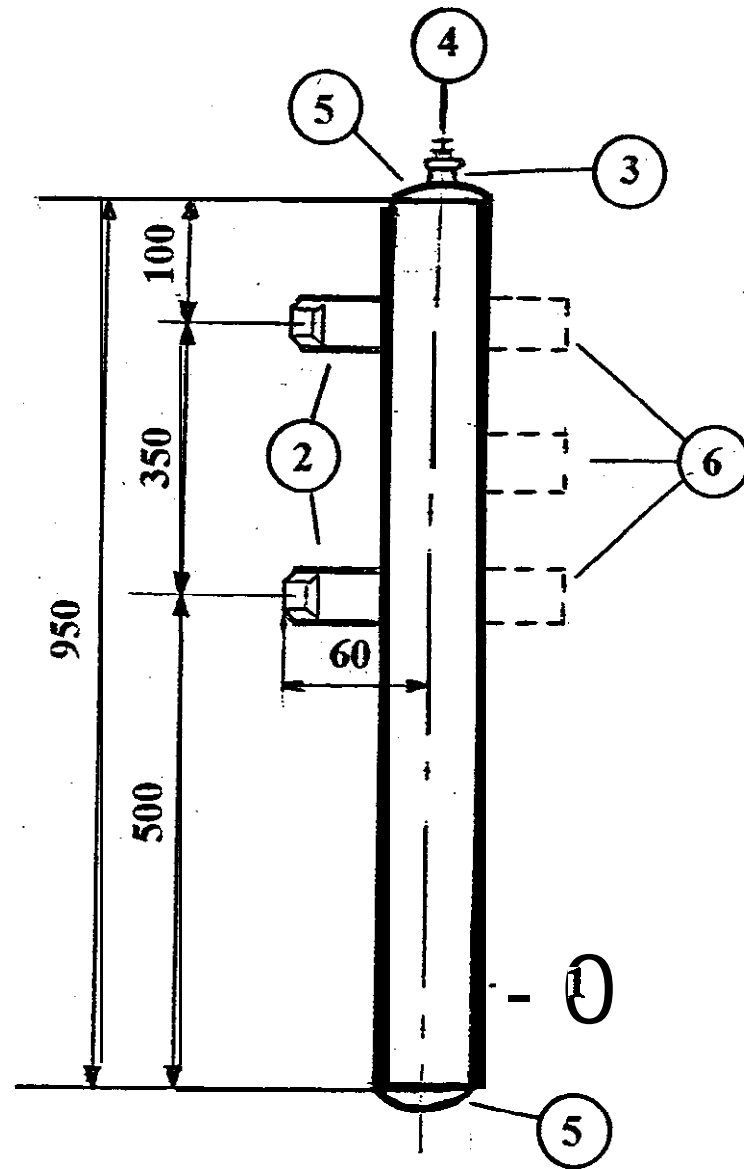
NOTE : / 20

GROUPEMENT INTERACADEMIQUE N°			N° Anonymat
COEF 10	DUREE : 16h	SESSION : 1999 N°
B.E.P. -E.T.E. Dominante Installations Thermiques C.A.P. Installations Thermiques		 NOM:
SUJET	FEUILLE :3/7	E.P. 1 B Prénom:

MANNEQUIN DE LA BOUTEILLE CASSE PRESSION

- 1) TAN- (42,4 x 2,9)
- 2) T.A.N. (33,7 x 2,9)
- 3) 1/2 manchon Ø 1/4"

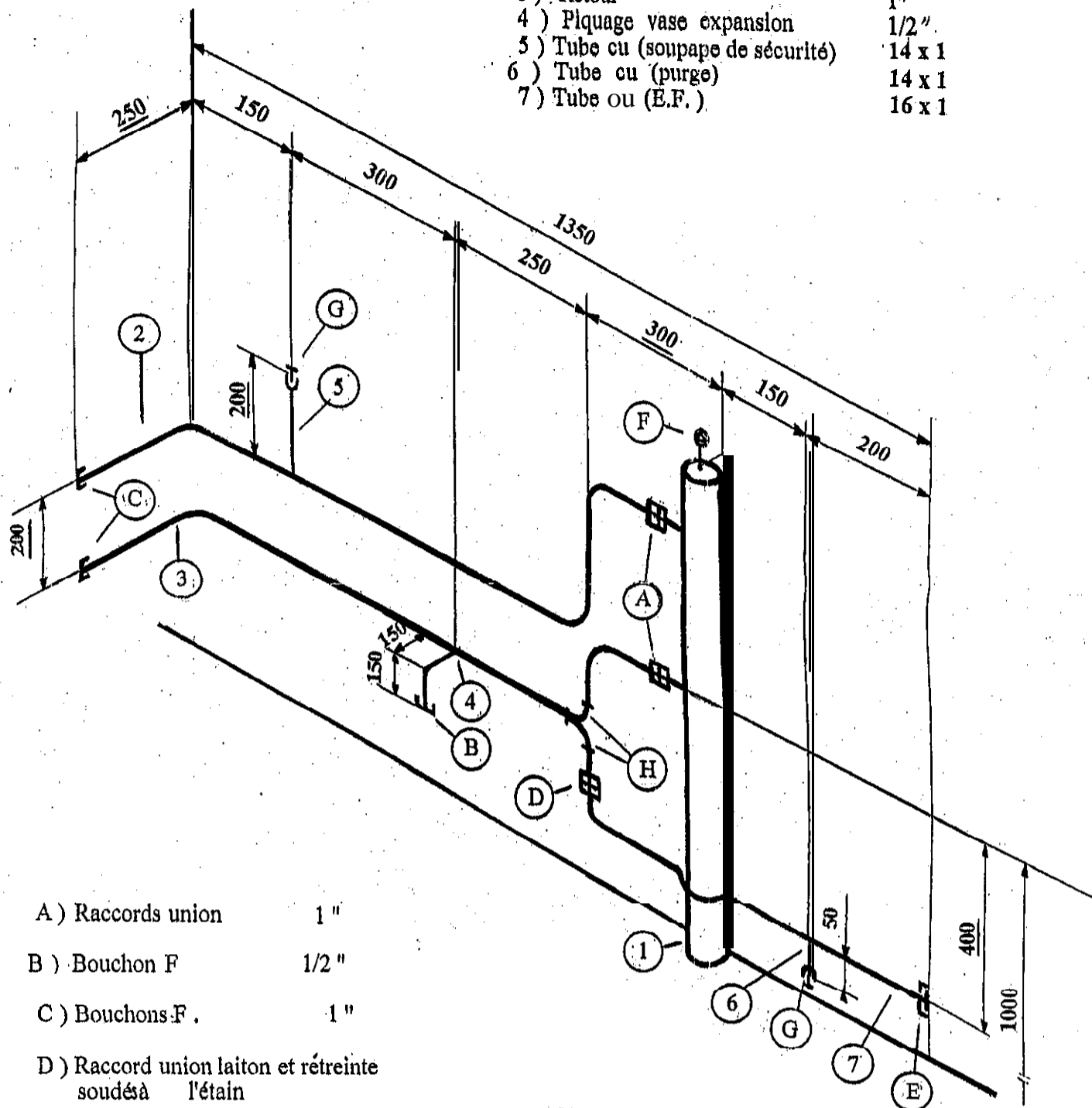
- 4) purgeur à volant Ø 1/4"
- 5) fonds bombés Ø 1 1/4"
- 6) les tubes en pointillés ne seront pas réalisés



GROUPEMENT INTERACADEMIQUE N°		
COEF 10	DUREE : 16h	SESSION : 1999
B.E.P. - E.T.E. Dominante Installations Thermiques CAP. Installations thermiques		
SUJET	FEUILLE : 4/7	E.P. 1 B

DESCRIPTIF

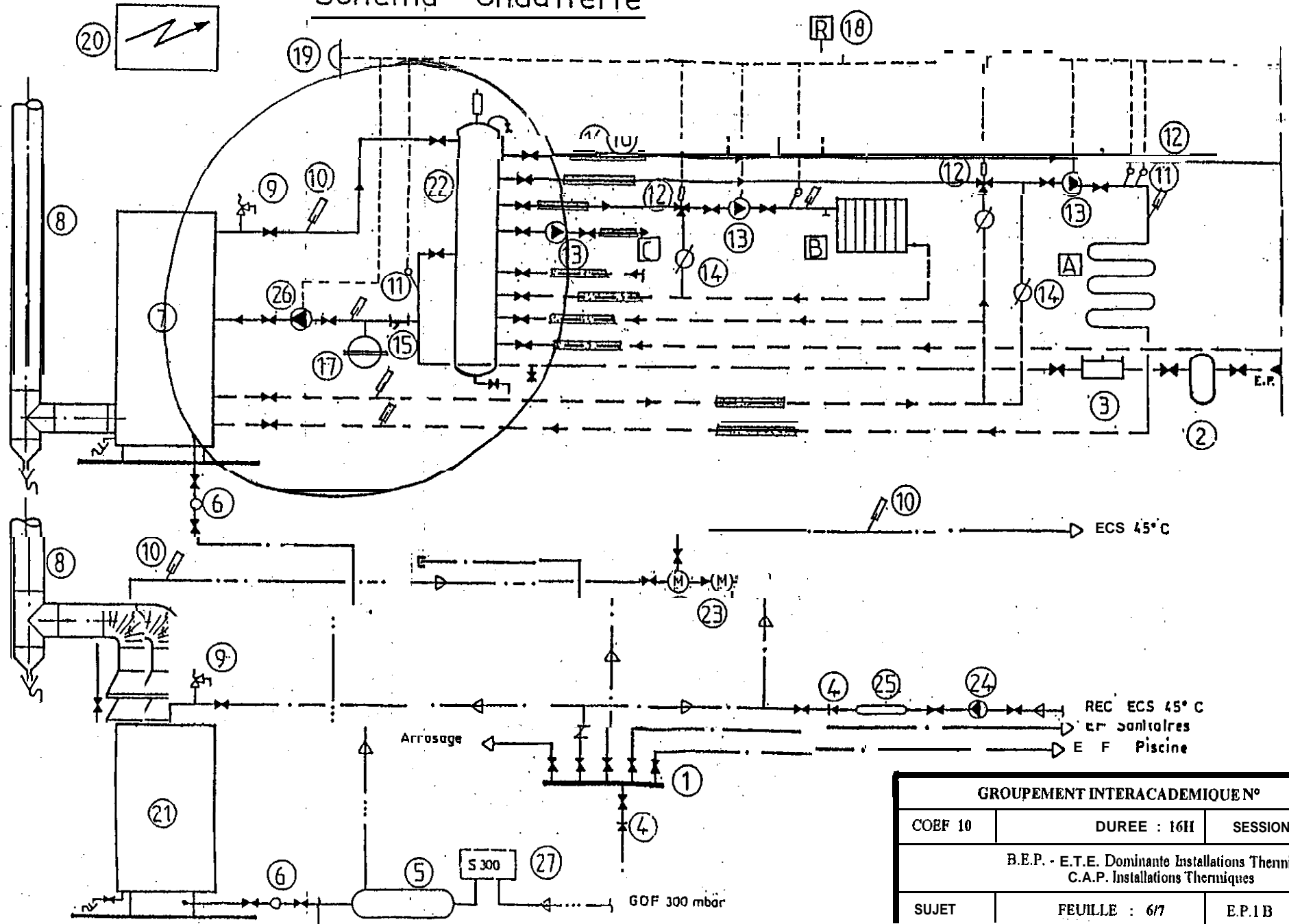
- 1) Bouteille casse pression 1" 1/4"
- 2) Départ 1"
- 3) Retour 1"
- 4) Piquage vase expansion 1/2"
- 5) Tube cu (soupape de sécurité) 14 x 1
- 6) Tube cu (purge) 14 x 1
- 7) Tube ou (E.F.) 16 x 1



- A) Raccords union 1"
- B) Bouchon F 1/2"
- C) Bouchons F 1"
- D) Raccord union laiton et rétreinte soudés à l'étain
- E) Erou 3/4" passage 16 x 1
- F) Purgeur 1/4"
- G) Bouchons pincés et brasés, puis soudés à l'étain sur emboiture.
- H) Courbes à souder 5 D 1"

GROUPEMENT INTERACADEMIQUE N°		
COEF : 10	DUREE : 16h	SESSION : 1999
E.E.P. -E.T.E. Dominante Installations Thermiques C.A.P. Installations Thermiques		
SUJET	FEUILLE : 5/7	E.P.1 B.

Schéma Chaufferie



GROUPEMENT INTERACADEMIQUE N°		
COEF 10	DUREE : 16H	SESSION : 1999
B.E.P. - E.T.E. Dominante Installations Thermiques C.A.P. Installations Thermiques		
SUJET	FEUILLE : 6/7	E.P.1.B

Matière d'oeuvre par candidat	Reference	Q u a n t i t é	P r i x Unitaire	Prix Total
TAN.	42,4 x 2,9	950 mm		
T.A.N.	33,7x 2,9	3200 mm		
T.A.N.	21,3 x 2,3	300 mm		
cuivre	16x1	1200 mm		
cuivre	14x1	400 mm		
fonds bombés	1"1/4"	2		
manchon D	1/4"	1/2		
purgeur air	1/4"	1		
raccord union	1 "	2		
F.F. conique (acier)				
bouchons F.	1"	2		
bouchons F.	1/2"	1		
courbes à souder	1"	2		
SD				
raccord union conique (laiton) F.F.	1"à 22	340 Gc	1	
réduction M.F.	22à 16	243 CU	1	
écrou CB	3/4"passage 16		1	
colliers atlas	Ø 34mm		4	
colliers atlas	Ø 42mm		2	
colliers atlas	Ø 16mm		2	
rosaces	9mm		2	
rosaces	14mm		4	
rosaces	19mm		2	
pattesàvis	40mm		4	
pattes à vis	50mm		2	
pattes à vis	60mm		2	
chevilles	Ø 8mm		8	
laiton brox	Ø 2 m m		1	
métal d'apport	Ø 3 m m		2	
TOTAL T.T.C.				

GROUPEMENT INTERACADEMIQUE N°		
COEF 10	DUREE : 16h	SESSION : 1999
B.E.P. - E.T.E. Dominante Installations Thermiques C.A.P. Installations Thermiques		
SUJET	FEUILLE : 7/7	E.P. 1 B