

**B.E.P. FINITION**

**C.A.P. PLATRERIE : Plâtres et Préfabriqués**

**EP 1 A**

**Réalisation et Technologie**

## **Un dossier plan**

(feuilles 1 à 7 )

<b>ACADEMIE DE CAEN</b>			
<b>Coef : 5</b>	<b>Document candidat</b>	<b>Durée : 4 h</b>	<b>Session 1999</b>
<b>BEP FINITION / CAP PLATRERIE : Plâtres et Préfabriqués</b>			
<b>PLAN</b>	<b>Feuille: 1à7</b>	<b>Epreuve Ecrite E.P. 1 A</b>	

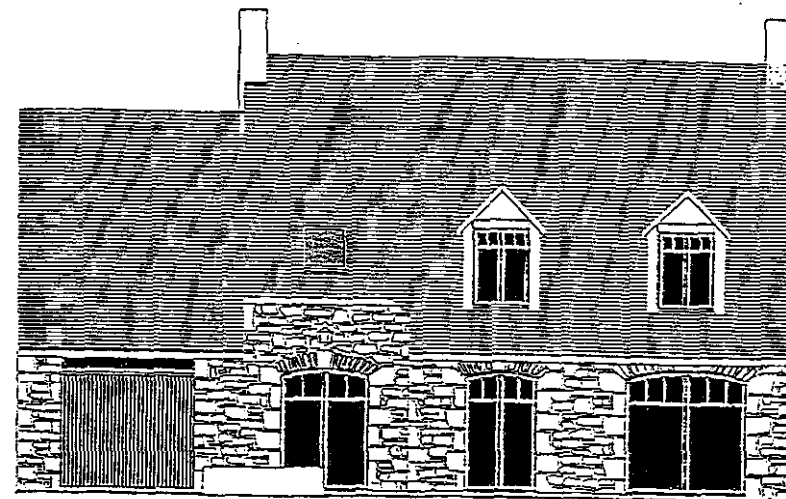
VILLE DE FLERS

PROJET DE CONSTRUCTION D'UN PAVILLON

Propriété de Madame Besnard

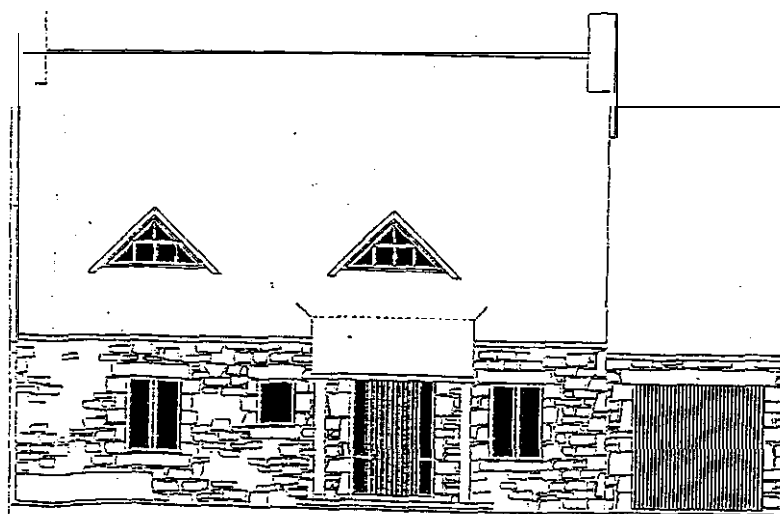
dossier plans d'exécution

Ech = 1:50



FACADE SUR JARDIN (SUD)

Ech : 1:100

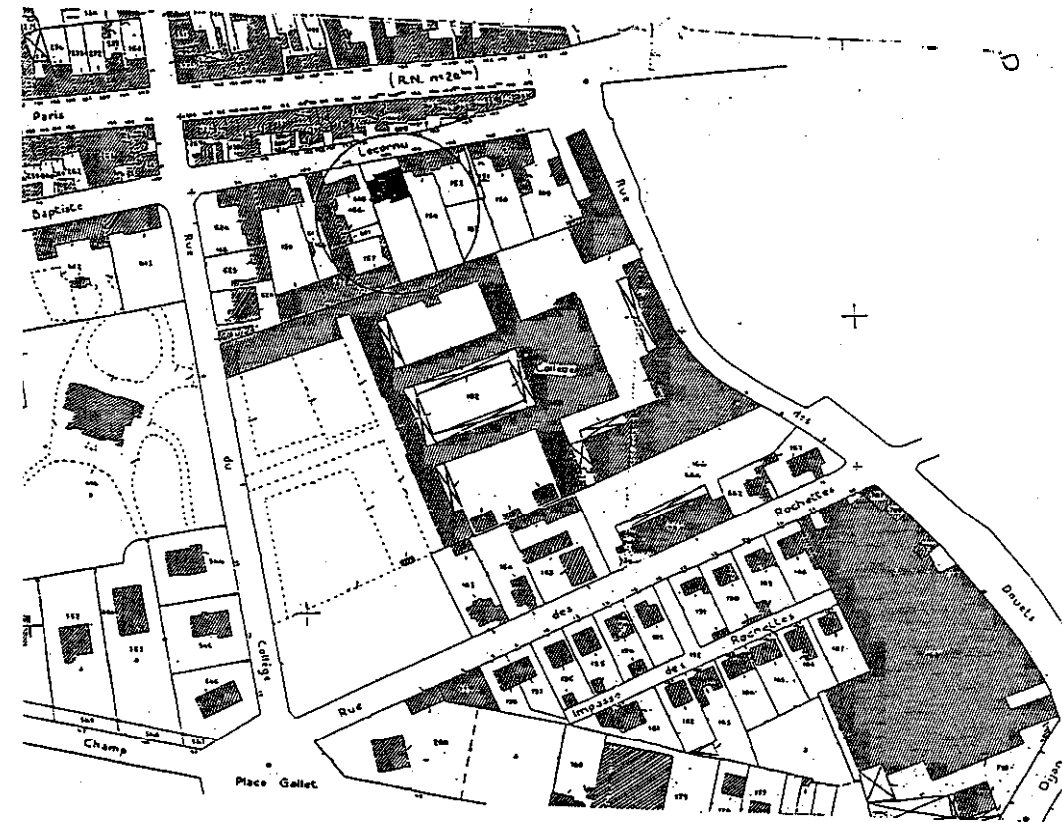


FACADE SUR ENTREE (NORD)

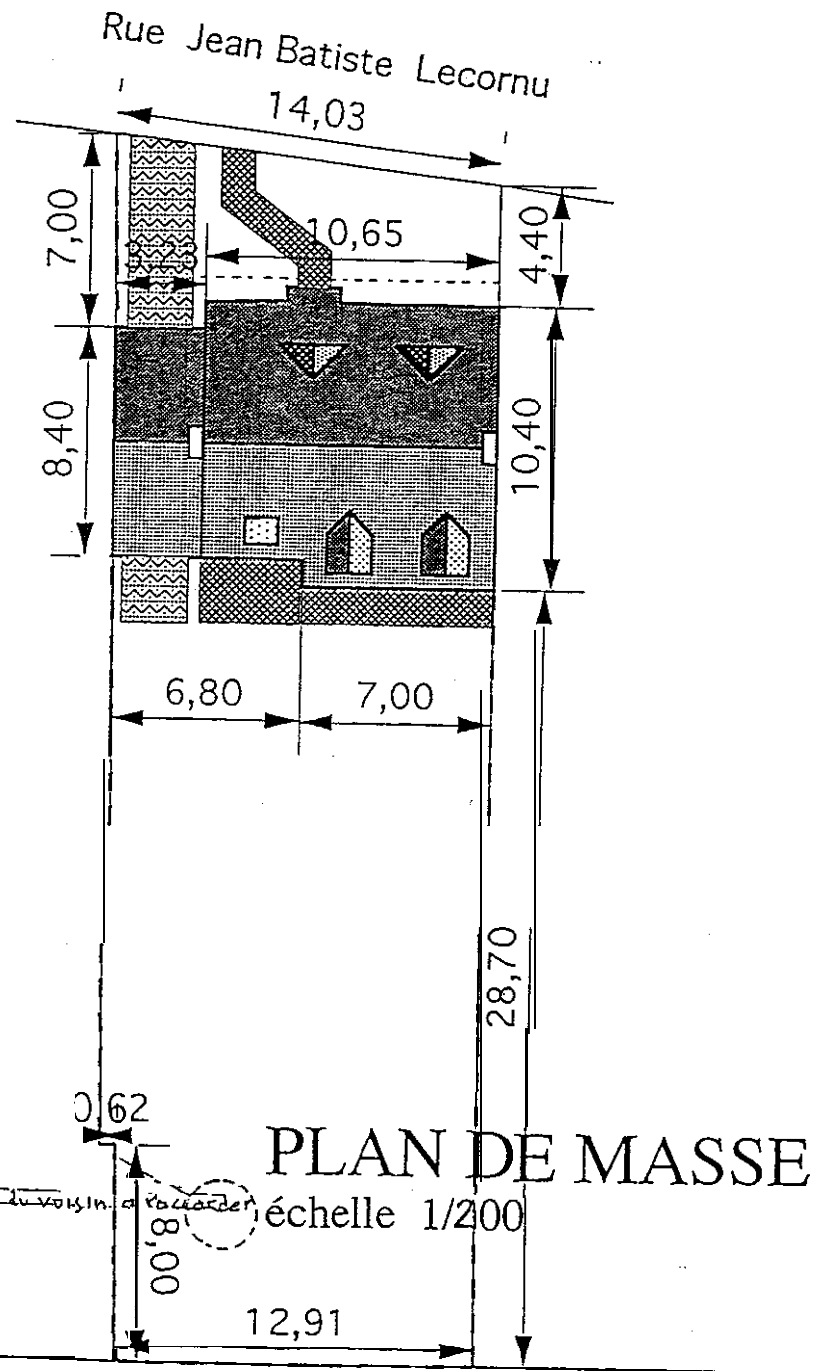
Ech : 1:100

1/7

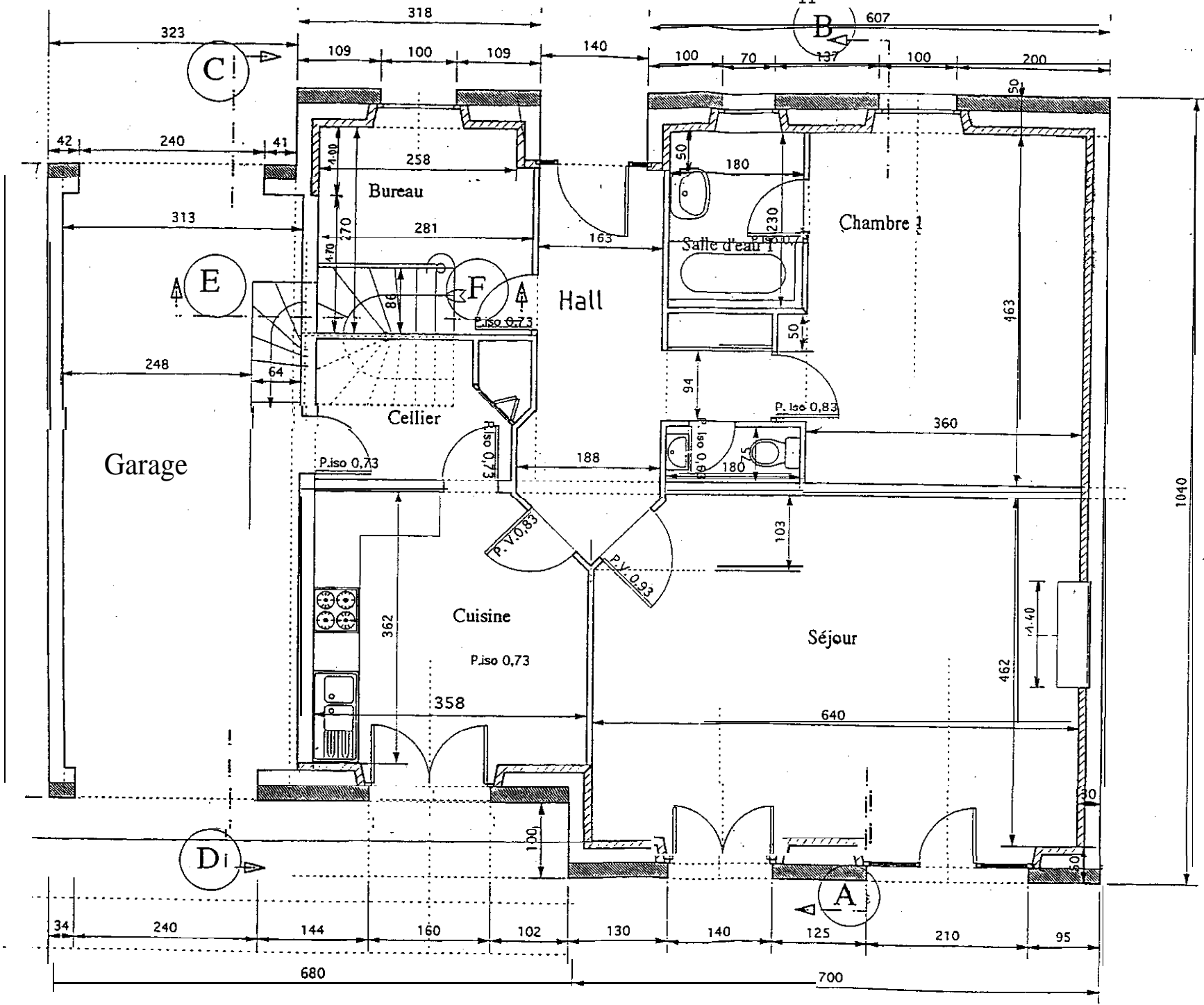
GROUPEMENT INTERACADEMIQUE N° II CAEN			
Coef : 5	Document candidat	Durée : 4 h	Session 1999
BEP FINITION / CAP PLATRERIE : Plâtres et Préfabriqués			
PLAN	Feuille : 1 / 7	Epreuve Ecrite E.P. I A	



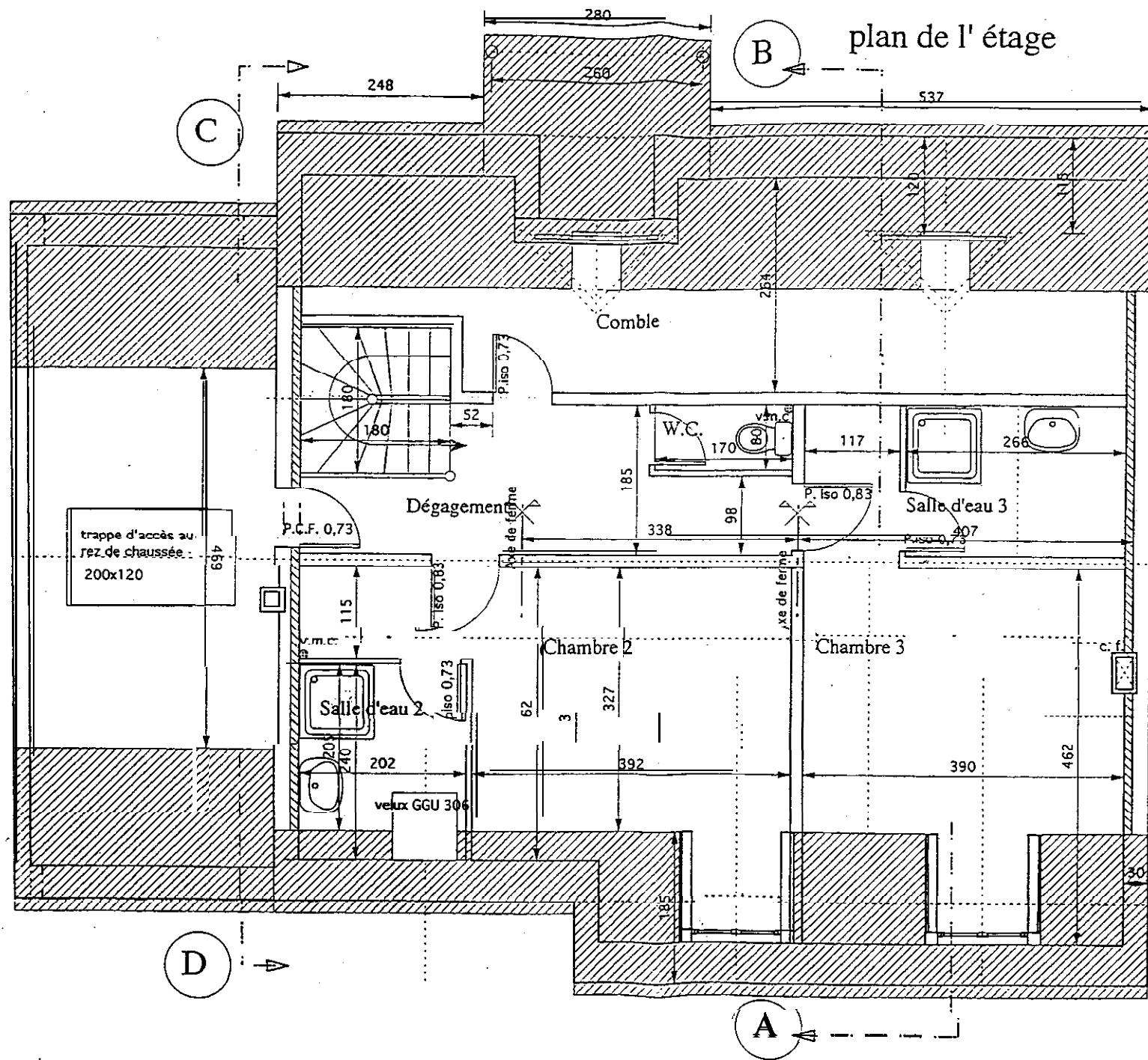
PLAN DE SITUATION  
 échelle 1/2000



PLAN DE MASSE  
 échelle 1/200



Ech 1 : 50



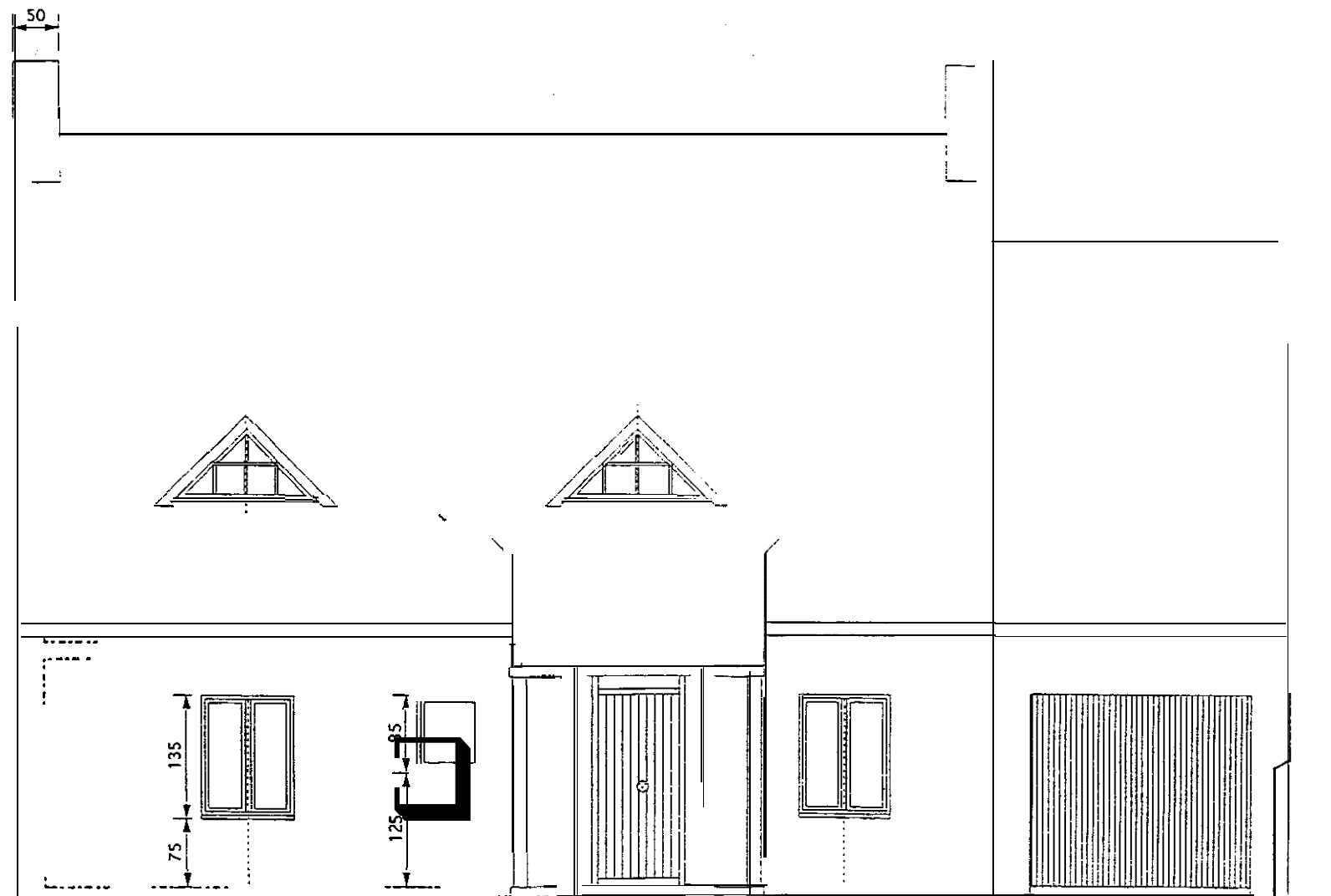
Ech 1:50

façade sud (sur jardin)



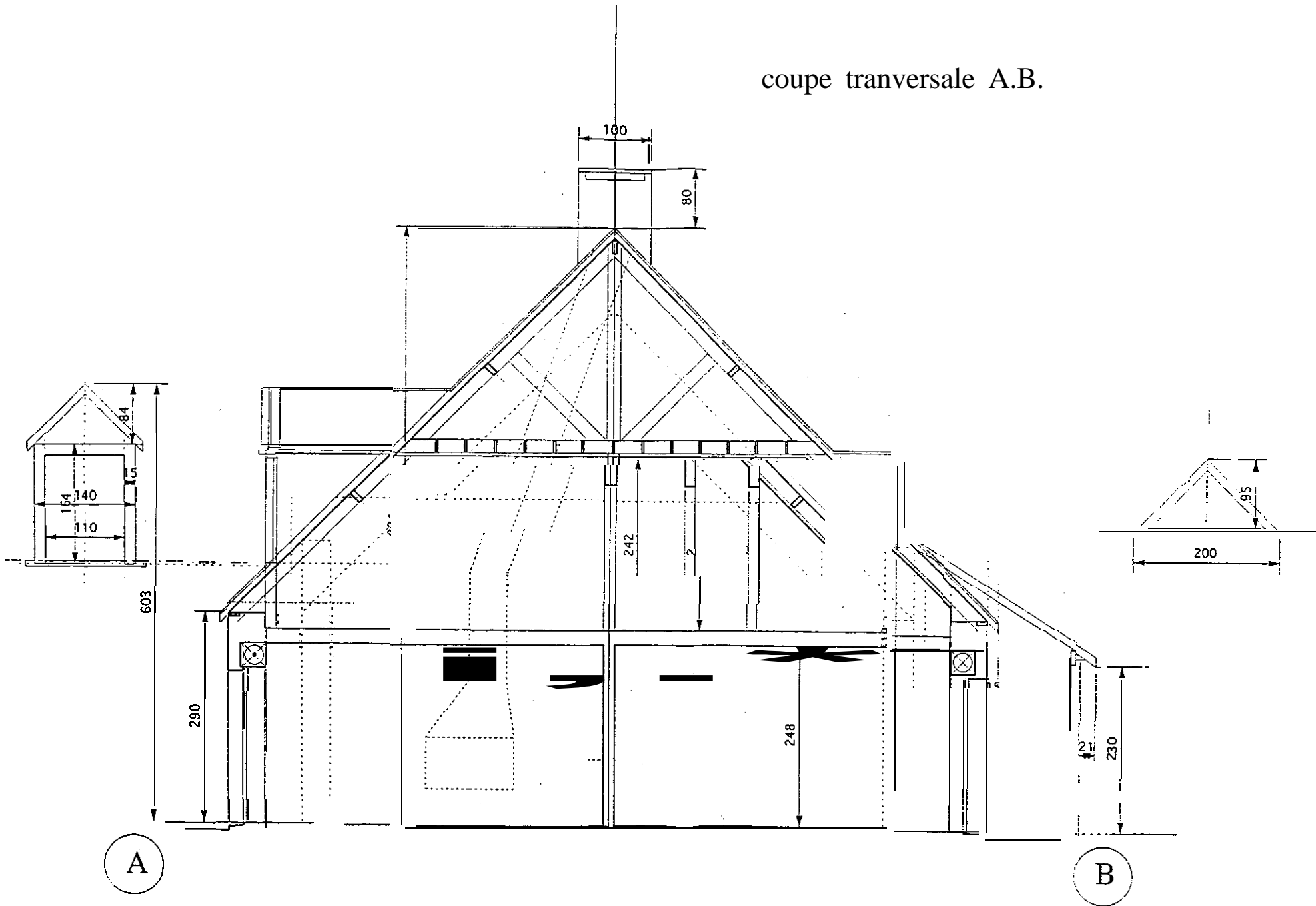
Ech 1:50

façade nord (sur rue)



Ech : 1:50

coupe transversale A.B.



Ech : 1 50