

B.E.P. FINITION dominante

**PLATRIERIE** :Plâtres et Préfabriqués

Epreuve E.P. 2

DOSSIER SUJET : feuilles 1/7 à 7/7

- Analyse d'un dossier et rédaction d'un mode opératoire : 40 Pts
- Dessin : 20 Pts

EPREUVE ECRITE

REPORT DES NOTES : TOTAL sur / 60

/ 20

ACADEMIE DE CAEN			
Coef : 5		Durée : 4 h	Session 1999
B.E.P. FINITION dominante Plâtrerie : Plâtres et Préfabriqués			
SUJET	Feuille : 1 / 7	Epreuve Ecrite E.P. 2	

NOM :

Prénom:

N° Insc. :

ON VOUS DEMANDE	ON EXIGE	VOTRE OU VOS REPONSES	EVALUATION
<p data-bbox="224 103 896 199">Vous devez réaliser le chantier de Mme BESNARD dont on vient de vous remettre le dossier technique : plans, devis descriptif et documentation technique.</p> <p data-bbox="470 199 593 231"><u>Indiquez :</u></p> <p data-bbox="246 263 604 295">1° L'utilité du plan de situation.</p> <p data-bbox="224 359 896 430">2) a) Le nombre de panneaux Prégystyrène en 100 + 10 à poser au rez-de-chaussée « arrondir au panneau supérieur ».</p> <p data-bbox="224 973 616 1013">b) La quantité de Prégycolle 120.</p>	<p data-bbox="940 135 1108 199">Des réponses précises.</p>	<p data-bbox="1142 231 1187 271">)</p> <p data-bbox="1142 359 1209 399">) a)</p> <p data-bbox="1142 973 1187 1013">)</p>	<p data-bbox="2083 263 2139 295">/ 1</p> <hr data-bbox="1982 359 2172 363"/> <p data-bbox="2083 430 2139 462">14</p> <p data-bbox="2083 1013 2139 1045">11</p> <hr data-bbox="1982 1077 2172 1082"/> <p data-bbox="2072 1077 2150 1109">/ 6 Pts</p>

ACADEMIE DE CAEN			
Coef. : 5	Durée : 4 h	Session 1999	
<b>BEP FINITION</b>		Plâtrerie: Plâtre	Préfabriqués
SUJET	2 / 7	Epre	2

ON VOUS DEMANDE	ON EXIGE	VOTRE OU VOS REPONSES	EVALUATION
c) La longueur de bandes de renfort d'angle (arrondir au m/l supérieur).		c)	/ 1 Pt
d) La longueur de bandes pour joints.		d)	/ 1 Pt
3) a) Le type de caroplâtre que vous posez pour réaliser la cloison de séparation contre le bac à douche de la salle d'eau N°3.		3) a)	/ 0,5 Pt
b) La hauteur de cette cloison.		b)	/ 0,5 Pt
c) La longueur de cette cloison.		c)	/ 0,5 Pt
d) La dimension des caroplâtres que vous choisissez.		d)	/ 0,5 Pt
e) Le nombre de caroplâtres nécessaires à sa réalisation (arrondir au caroplâtre supérieur).		e)	/ 1 Pt
f) Le poids de cette cloison.		f)	/ 1 Pt
g) La colle que vous utilisez.		g)	/ 0,5 Pt
h) La quantité de colle nécessaire sachant qu'il faut 2,5 kg au m <sup>2</sup> (arrondir au kg supérieur).		h)	/ 1 Pt
j) Pourquoi place-t-on un U plastique sous le 1er rang de carreaux non hydrofugés des pièces humides ?		j)	/ 0,5 Pt
TOTAL :			/ 8 Pts

ACADEMIE DE CAEN

Coef. : 5		Durée : 4 h	Session 1999
<b>BEP FINITION / CAP Plâtrerie : Plâtres et Préfabriqués</b>			
SUJET	Feuille : 3 / 7	Epreuve Ecrite E.P. 2	

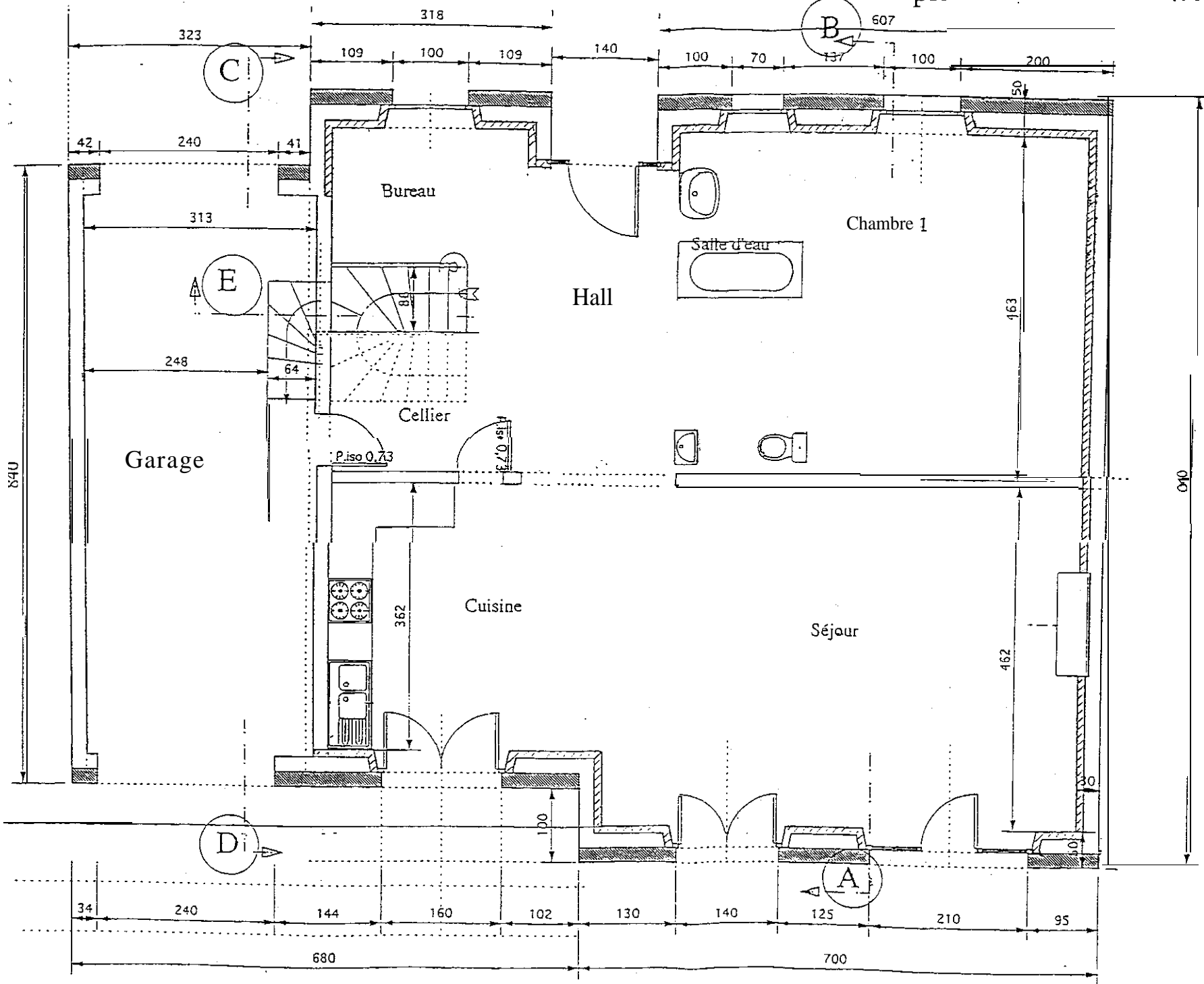


DESSINER SUR LA PARTIE DROITE DE CETTE FEUILLE →

ACADEMIE DE CAEN			
Coef : 5		Durée : 4 h	Session 1999
BEP FINITION dominante Plâtrerie : Plâtres et Préfabriqués			
SUJET	Feuille : 5/7	Epreuve Ecrite E.P. 2	

ON VOUS DEMANDE	ON EXIGE	VOTRE OU VOS REPOSES	EVALUATION
<p>5) Vous devez réaliser l'enduit du mur séparant le <b>garage</b> de la cuisine, cellier, bureau <b>sur</b> ses <b>deux</b> faces <b>avec un</b> plâtre Lutèce T.H.D. Pour calculer la surface, ne pas <b>tenir</b> compte de la <b>porte</b>, des épaisseurs du mur et des cloisons Arrondir au <b>m2</b> supérieur.</p> <p><u>Indiquez :</u></p> <p>a) La signification des lettres T.H.D.</p> <p>b) La surface à enduire.</p> <p>c) La quantité d'eau <b>pour</b> 40 kg</p> <p>d) Le rendement moyen par sac <b>pour</b> 1 cm d'épaisseur.</p> <p>e) Le nombre de sacs <b>pour</b> enduire ce mur (arrondir au sac <b>supérieur</b>).</p> <p>f) Le poids <b>de</b> plâtre nécessaire.</p> <p>g) Le temps d'emploi.</p> <p>h) Pourquoi le maître <b>d'œuvre</b> a-t-il choisi le plâtre Lutèce T.H.D. ?</p>	<p>Des réponses précises.</p> <p>.....</p> <p>.....</p> <p>.....</p> <p>.....</p> <p>.....</p> <p>.....</p> <p>.....</p>	<p>5)</p> <p>.....</p> <p>.....</p> <p>.....</p> <p>.....</p> <p>.....</p> <p>.....</p> <p>.....</p> <p>.....</p> <p>.....</p>	<p>.....</p> <p>/ 1 Pt</p> <p>/ 2 Pts</p> <p>/ 1 Pt</p> <p>/ 1 Pt</p> <p>/ 1 Pt</p> <p>/ 1 Pt</p> <p>/ 2 Pts</p> <p><b>TOTAL :</b> / 10 Pts</p>
		<b>TOTAL GENERAL :</b>	<b>/ 40 pts</b>

ACADEMIE DE CAEN			
Coef. : 5		Durée : 4 h	Session 1999
BEP FINITION dominante <b>Plâtrerie</b> : Plâtres et Préfabriqués			
SUJET	Feuille : 6/ 7	Epreuve Ecrite E.P. 2	



DESSIN	
ON DEMANDE :	- D'implanter les cloisons intérieures de ce rez-de-chaussée. - D'indiquer les cotes brutes d'implantation (les cloisons intérieures sont en briques de 5 cm + 1 cm de plâtre de chaque côté).
DESSIN	TOTAL / 20 Pts

ACADEMIE DE CAEN			
Coef : 5	Durée : 4 h	Session 1999	
BEP FINITION dominante Plâtrerie : Plâtres et Préfabriqués			
SUJET		Feuille : 7/7	Epreuve Ecrite E.P. 2