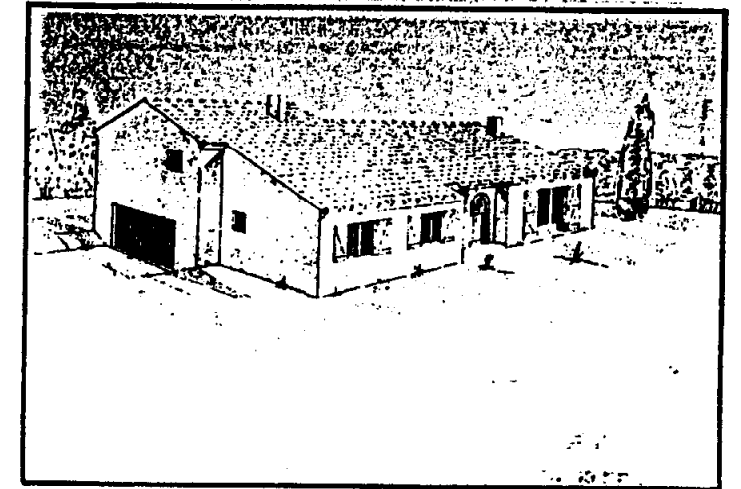


CAP SOLS ET MOQUETTES

EP1 A



EVALUATION

/ 100

ACADEMIE DE POITIERS SESSION 1999	N° _____	poste de travail
EXAMEN : BEP FINITION CAP SOLS ET MOQUETTES		Durée : 4 h
Epreuve : EP1 A – Réalisation et technologie		Coef. : 10 Feuille 1 / 8

Question 1 :

a) Rechercher l'adresse complète du propriétaire de la maison.

C1 - 2.1 / 1

b) Rechercher le numéro de la parcelle où est construite la maison de Mr DUCHEMIN.

C1 - 2.1 / 2

c) Rechercher la surface du terrain.

C1 - 2.1 / 4

Question 2 :

Donner l'orientation de la façade principale.

C1 - 2.1 / 2

Question 6 :

Quelle est la différence de niveau entre le garage et le débarras ?

C1 - 2.1 / 2

Question 4 :

Quelle pièce est éclairée par la fenêtre Ⓞ située sur le pignon gauche du pavillon ?

C1 - 2.1 / 2

Question 5 :

Que représentent les repères ① et ③ sur le plan du rez-de-chaussée ?

ACADEMIE DE POITIERS SESSION 1999	N°	poste de travail
EXAMEN : BEP FINITION		
CAP SOLS ET MOQUETTES		
Epreuve : EP1 A - Réalisation et technologie		Durée : 4 h
		Coef. : 10
		Feuille : 2 / 8

Question 3 :

Calculer la surface du sol de la Cuisine. (reporter vos calculs).

C1 - 2.1 / 4

Question 7 :

En vous servant du descriptif, ordonner les travaux préparatoires (T.P.) et les travaux d'apprêts (T.A.), pour une nouvelle pose de la moquette dans l'escalier.

T.P.	T.A.

S7
C2 - 02 / 6

Question 8 :

a) Le client désire aussi rénover les sols du WC et la salle de bains. En vous aidant du descriptif, ordonner les travaux préparatoires (T.P.), les travaux d'apprêts (T.A.) ainsi que les travaux de finition (T.F.), pour la réfection de ces sols.

T.P.	T.A.	T.F.

S7
C2 - 02 / 9

b) Dans le classement UPEC, que signifient :

• E 2 : _____

• C 2 : _____

S9 - 4 / 2

Question 9 :

a) Quelles préparations sont nécessaires pour la pose du revêtement PVC mural dans la cuisine ? (voir fiche technique jointe)

S10 - 4 / 3

b) Quelle colle allez-vous employer pour poser ce revêtement ?

S8 - 7 / 2

c) Donner le nombre de lés entiers nécessaires à la pose (ne pas tenir compte de l'évier dans les calculs) .

C2 - 03 / 6

Question 10 :

Rechercher le classement de réaction au feu du matériau « Muraits ». Donner sa définition. (voir fiche technique jointe)

S5 - 5 / 2

ACADEMIE DE POITIERS SESSION 1999	N° _____	poste de travail
EXAMEN : BEP FINITION CAP SOLS ET MOQUETTES		Durée : 4 h
Epreuve : EP1 A - Réalisation et technologie		Coef. : 10
		Feuille : 3 / 8

Question 11 :

Les revêtements actuels possèdent plusieurs propriétés et classements.

a) A quel usage ou pièce est destiné un revêtement de sol classé ASI ?

- Bloc opératoire.
- Bureau.
- Salle informatique.
- Salle de réunion.
- Salle de cinéma.
- Chambre d'hôtel.

S10 - 6 / 4

(2 réponses sont exigées)

b) A quels types de locaux associez-vous un revêtement de sol classé U3 - P3 ?

- H.L.M.
- Hall de grandes surfaces.
- Locaux recevant du public.
- Maison individuelle.

S10 - 6 / 2

Question 12 :

Vous avez à reprendre la planéité d'un plancher sain pour le recouvrir par la suite de « dalles plombantes ». Le flambage à son centre atteint presque 3 cm. Cocher d'une croix les produits d'aplanissement capable de récupérer le niveau.

Solutions professionnelles proposées :

Armature fibre de verre + ragréage P3	Liège en rouleau	Ragréage avec apport de granulats	Plaque de sol type FERMASOL ou PLACOSOL	Contre plaqué 10 mm	Chape ciment talochée

S8 - / 6

Question 13 :

Quelles sont les précautions en matière de sécurité à respecter lors de l'utilisation des outils pointus et tranchants « type STANLEY » ?

S5 - 2 / 3

Questions 14 :

Donner le nom de la machine présentée ci-dessous et citer les précautions à prendre lors de son utilisation.



S6 / S5 - 2 / 4

Question 15 :

Quelles sont les règles de sécurité à observer lors l'emploi d'une colle en phase solvant ?

S5 - 2 / 4

ACADEMIE DE POITIERS SESSION 1999	N° _____	poste de travail
EXAMEN : BEP FINITION CAP SOLS ET MOQUETTES		Durée : 4 h
Epreuve : EP1 A - Réalisation et technologie		Coef. : 10
		Feuille : 4 / 8



COLOMOUSSE

2S2-2S3-32 Plus



Dalles calibrées

Descriptif Type

Le revêtement de sol prescrit est un revêtement de sol vinyle acoustique en dalles 33 X 33 cm avec armature en fibre de verre sur semelle de mousse alvéolaire.

Les dalles seront traitées «BIOSTATIC». Elles seront d'une épaisseur calibrée pour garantir un jointoiement parfait.

du type COLOMOUSSE Plus 2S2 de FORBO-SARLINO :

UPEC : U2S P2 E2/1C2 Réaction au feu : M3 Acoustique : AC1**

du type COLOMOUSSE Plus 2S3 de FORBO-SARLINO :

UPEC : U2S P3 E2/1C2*** Réaction au feu : M3 Acoustique : ST3**

du type COLOMOUSSE Plus 32 de FORBO-SARLINO :

UPEC : U3 P2 E2/1C2 Réaction au feu : M3 Acoustique : ST3**

Caractéristiques techniques

COLOMOUSSE Plus	2S2	32	2S3
Épaisseur	3,4 mm	3,3 mm	3,25 mm
Couche d'usage	0,27 mm	0,37 mm	0,32 mm
Poids total moyen	2660 g/m ²	2790 g/m ²	2730 g/m ²
Dimension	Dalles 33,3 cm X 33,3 cm		
Conditionnement	Boîtes 45 dalles, soit 5 m ²		
Classement U.P.E.C.	U2S P2 E2/1C2	U3 P2 E2/1C2	*** en cours de demande U2S P3 E2/1C2
Avis Technique du C.S.T.B.	n°12/91- 672		U2S P3 E2/1C2
Classé suivant NF-EN-685	23	32	-
Performance acoustique	AC1**	ST3 : ΔL = 15 dB (A)	-
Réaction au feu	M3 PV C.S.T.B. n° 96.41827-1		
Résistance à la lumière	Excellente, 7 à l'échelle des bleus		

* E1 sur support bois

** Certification acoustique en cours, AC1 : 17 ≤ ΔL < 21 dB(A), ST3 : 13 ≤ ΔL < 17 dB(A)

*** Classification demandée pour usages dans les locaux classés U2S P3 E2/1 C2

Domaine d'utilisation

COLOMOUSSE Plus 2S2/2S3 : Maisons individuelles et pièces privatives des immeubles collectifs ; chambres d'hôtels...

COLOMOUSSE Plus 32 : Parties communes des immeubles collectifs, bâtiments civils ou administratifs, commerciaux, hôtellerie, établissement d'enseignement. (cf. notice sur la classification UPEC des locaux.

Cahier du C.S.T.B. n°2183 livraison 282, sept.1987).

Mise en œuvre

COLOMOUSSE Plus se pose par collage en plein sur tous supports plans, secs, rigides et propres, à une température (support et atmosphère) ≥ 10°C conformément au D.T.U. n° 53.2 «Travaux des revêtements de sols plastiques collés».

COLLES : il est recommandé d'utiliser une colle polyacrylique en dispersion aqueuse type «COLLE 422» de FORBO-SARLINO S.A. ou «HELMIDAL SUPER» de

HELMITIN, ou autre colle de bonne qualité, à étaler sur le sol en simple encollage avec une spatule finement dentée à raison de 250 g/m². Les dalles se posent collées en plein. Afficher le revêtement sur la colle avant que les sillons ne soient trop fermes pour éviter de voir, même après marouflage, l'empreinte en surface de sillons de colle déjà trop dure.

POSE : Utiliser un marteau à maroufler pour assurer une bonne application de la dalle sur la colle et pour insister systématiquement sur tous les joints et les bords. Une «marouflette» doit également être passée régulièrement sur toute la surface de la dalle. Pour les dessins directionnels (type Océan) les dalles doivent être posées en sens alterné.

Protection

Se conformer au D.T.U. 53.2.

Tout revêtement de sol doit être protégé contre les risques de poinçonnement provoqués par les meubles ou objets à pieds pointus ou à bords tranchants. L'utilisation de protection en cuir, en matière plastique ou en feutre est recommandée, celles en caoutchouc et les platines métalliques sont à exclure.

Entretien

Se conformer au D.T.U. 53.2.

COLOMOUSSE Plus présente une surface étudiée pour permettre un entretien facile à sec ou à la serpillière humide. Le nettoyage s'effectue à l'eau additionnée d'un détergent, ou d'un shampoing cirant, en évitant tout excès.

Ne jamais utiliser : acétone, benzine, trichloréthylène, vitrificateur et vernis. Un aspect de surface plus brillant peut être obtenu par l'emploi d'une émulsion autolustrante.



Muralis

Tissé

Revêtement

mural vinyle

constitué

d'une mousse

expansée.

Surface : mousse PVC gaufrée

en fonction du dessin.

Envers : mousse PVC.

Épaisseur totale : 1,60 mm.

Poids total : 550 g/m².



ACADEMIE DE POITIERS SESSION 1999	N° _____	poste de travail
EXAMEN : BEP FINITIONS CAP SOLS ET MOQUETTES		Durée : 4 h
Epreuve : EP1 A – Réalisation et technologie		Coef. : 10 Feuille : 5 / 8

D'une fabrication à l'autre, des écarts de teinte sont susceptibles d'intervenir.

DESSIN

Question 16 :

Sur feuille 7 /8 (canson format A4), représentant le sol de la cuisine, on vous demande d'implanter les dalles « Sommer » 33 x 33 pour une pose en diagonale (échelle 5 cm par mètre. (Ne pas prendre en compte l'évier à deux bacs, la gazinière et le frigidaire).

Les traits de construction resteront apparents.

Evaluation :

- *Respect de l'échelle* / 3
- *Implantation des dalles en diagonale* / 9
- *Qualité graphique* / 3

S4	/ 15
----	------

Questions 17 :

Sur feuille 8 / 8 (canson format A4), représentant en perspective le coin évier de la cuisine, on vous demande la mise en couleur suivante :

- *Faïence murale, ton saumon*
- *Harmoniser le sol et les murs avec des gris colorés (gris + 1 couleur) contrastés*

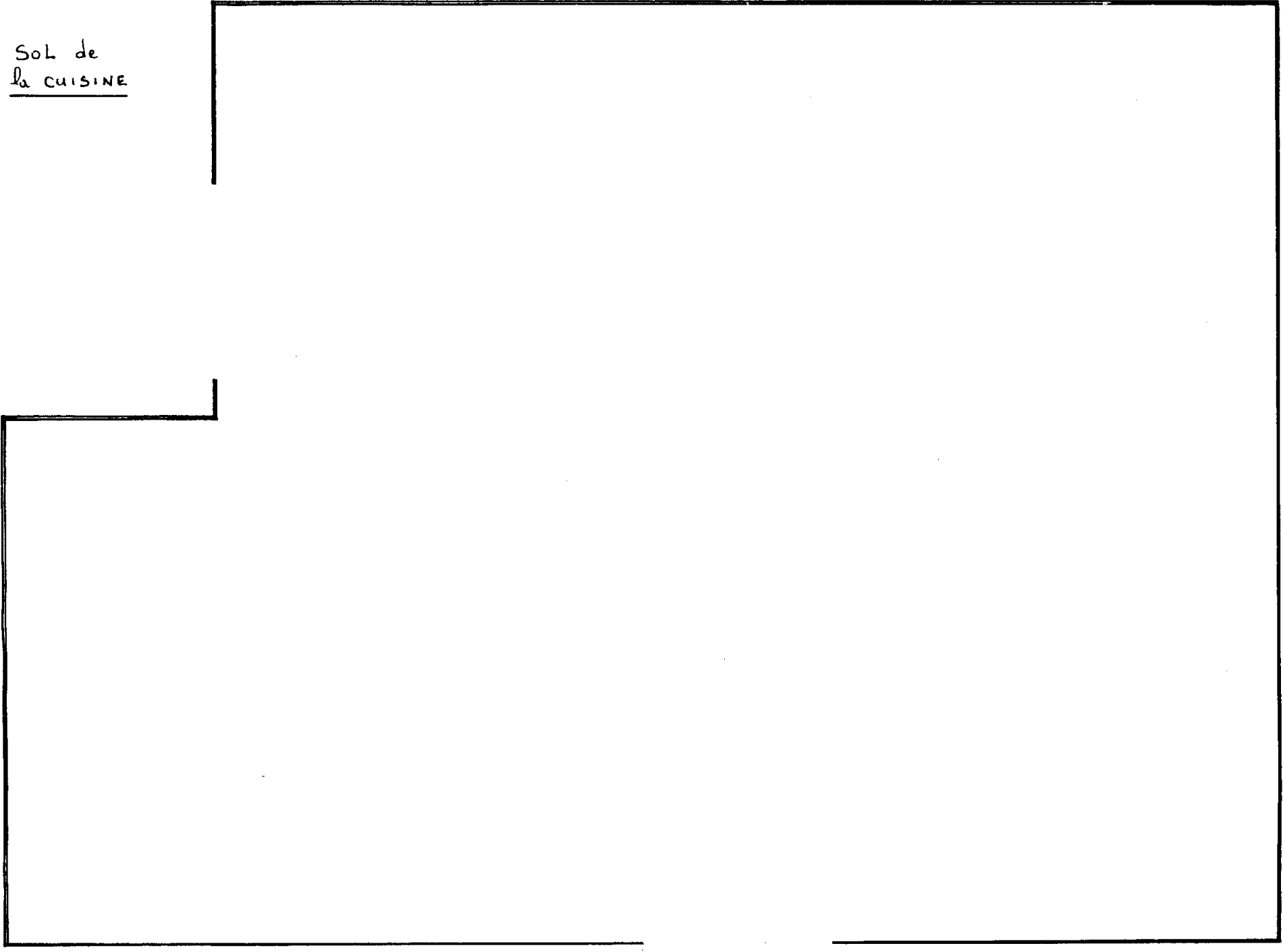
Evaluation :

- *Respect ton de la faïence* / 6
- *Harmonie de l'ensemble* / 9

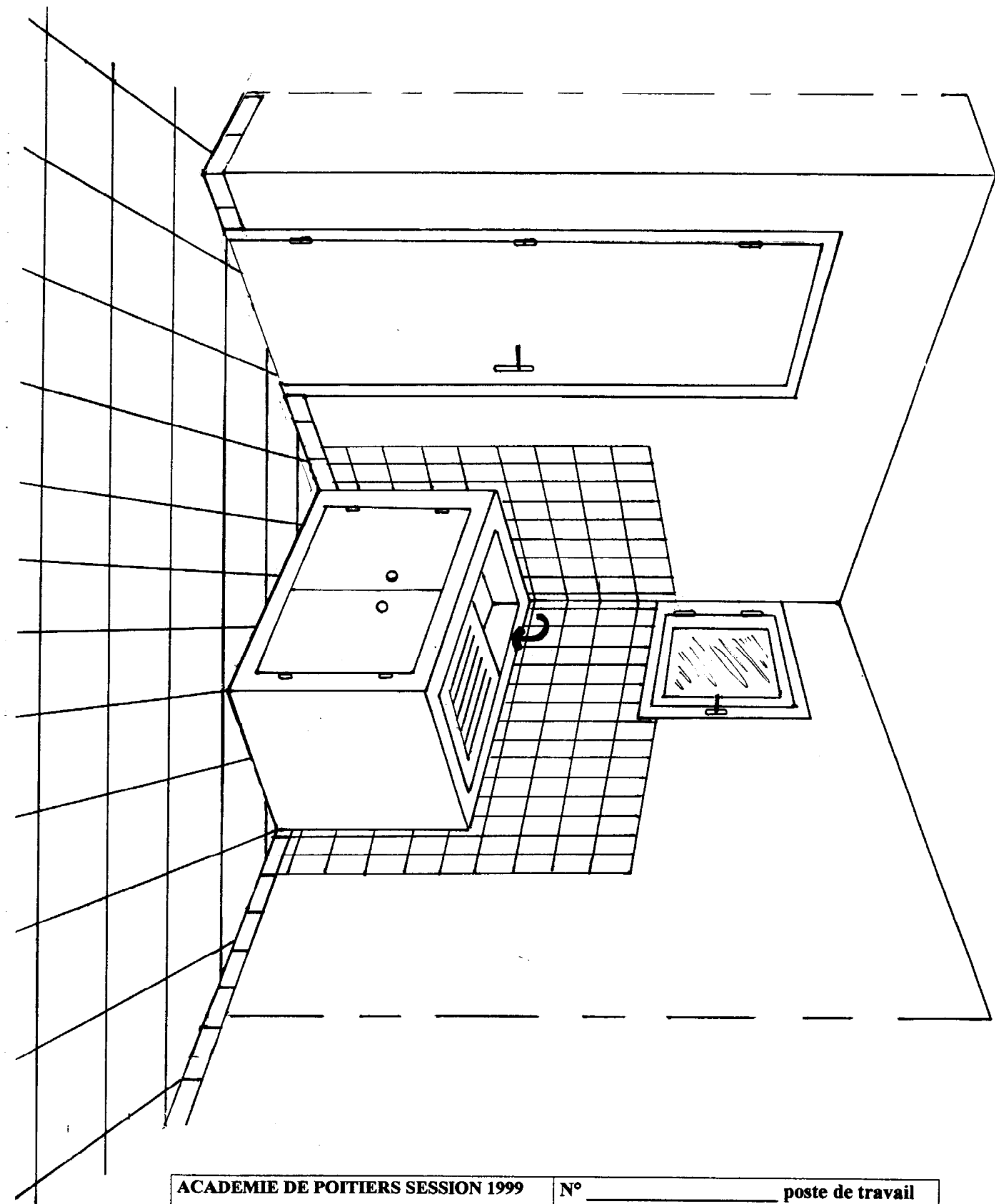
S4	/ 15
----	------

ACADEMIE DE POITIERS SESSION 1999	N° _____	poste de travail
EXAMEN : BEP FINITION CAP SOLS ET MOQUETTES		Durée : 4 h Coef. : 10
Epreuve : EP1 A – Réalisation et technologie		Feuille : 6 / 8

SOL de
la CUISINE



ACADEMIE DE POITIERS SESSION 1999	N° _____	poste de travail
EXAMEN : BEP FINITION		Durée : 4 h
CAP SOLS ET MOQUETTES		Coef. : 10
Epreuve : EP1 A - Réalisation et technologie		Feuille : 7 / 8



ACADEMIE DE POITIERS SESSION 1999	N° _____	poste de travail
EXAMEN : BEP FINITION CAP SOLS ET MOQUETTES		Durée : 4 h
Epreuve : EP1 A -		Coef. : 10
		Feuille : 8 / 8