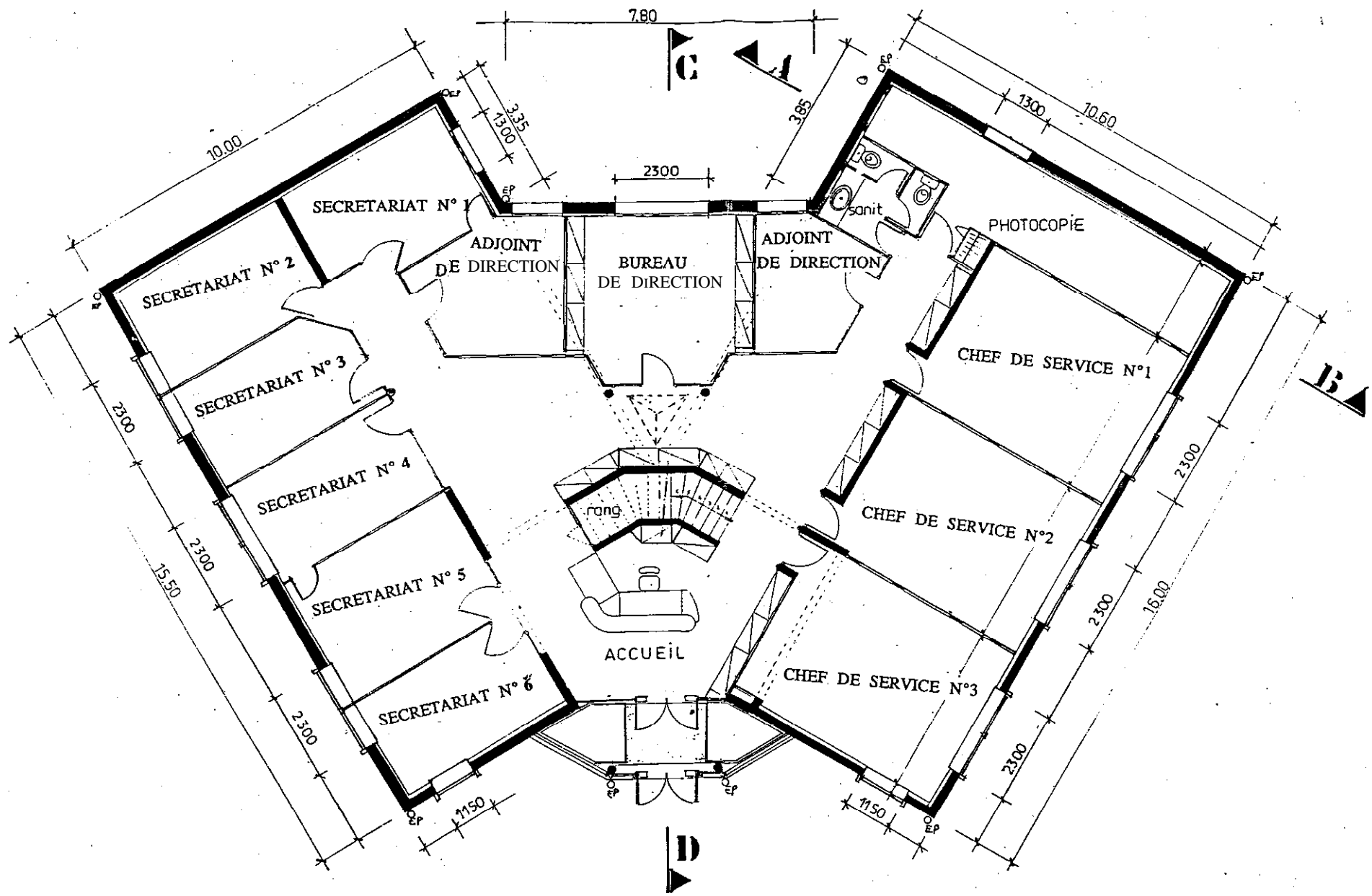


<b>DOCUMENTS TECHNIQUES</b>
-----------------------------

**DOSSIER COMPRENANT**

- 1 plan,** : **Feuille 2/12**
- 1 devis descriptif,** : **Feuille 3/12**
- 2 fiches réglementation,** : **Feuilles 4 et 5/12**
- 7 fiches techniques.** : **Feuilles 6 à 12/12**

ACADEMIE DE CAEN	BEP-CAP.	SESSION 1999
Durée :		EP 1 A - Réalisation et technologie
<b>DOCUMENTS TECHNIQUES</b>	Feuille 1/12	<b>FINITION SOLS ET MOQUETTES</b>



ECH 1/100e

PLAN 2/1

RF7 DE CHAUSSE

## EXTRAIT DU DEVIS DESCRIPTIF

### Lot N° 1 -GROS ŒUVRE.

Les planchers du rez-de chaussée seront réalisés en béton de 15cm d'épaisseur.  
Ce dallage sera surfacé mécaniquement.

### Lot N° 8 -REVETEMENTS DE SOL MINCES.

L'utilisation de sièges à roulettes dans tous les bureaux, sera pris en compte pour le choix des revêtements et des enduits de lissage.

Il reviendra à l'entreprise de ce lot de laisser les sols nettoyés et propres.

### TRAVAUXPREPARATOIRES.

Sur l'ensemble des sols du rez-de-chaussée, l'entreprise de sol devra le nettoyage et le rebouchage des trous.

Après application d'un primaire adapté, le nivelage définitif sera obtenu par un enduit de lissage d'un classement et d'une épaisseur en conformité avec le D.T.U. (Prévoir 2mm d'épaisseur moyenne en locaux classés P2 et 3mm d'épaisseur moyenne en locaux classés P3)

### REVETEMENTS

ENTREE : Dans un cadre en laiton fourni et posé par l'entreprise de serrurerie, prévoir la fourniture et la pose d'un tapis-brosse d'une épaisseur de 2mm.

HALL D'ACCUEIL : Fourniture et pose de Dalles Plombantes Amovibles, en moquette.

BUREAU DE DIRECTION : Fourniture et pose d'une moquette tendue, sur thibaude.

BUREAUX DES ADJOINTS DE DIRECTION : Fourniture et pose de moquette sur mousse collée.

BUREAUX DE SECRETARIAT : Fourniture et pose de revêtement vinyle en lés.

BUREAUX DES CHEFS DE SERVICE : Fourniture et pose de tapis aiguilleté imprimé.




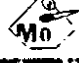

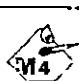


LOCAL PHOTOCOPIE : Fourniture et pose de dalles thermoplastiques.

LOCAL SANITAIRE : Fourniture et pose de dalles souples en P.V.C. sur mousse.

BARRES DE SEUIL : Fourniture et pose vissée de barres de seuil de 3 cm de largeur, en laiton, à la jonction de chacune des portes séparant deux pièce dont les revêtements sont différents.

# Le classement UPEC des locaux

	ADMINISTRATIONS	ENSEIGNEMENT	ETS HOSPITALIERS
U <sub>2</sub> P <sub>2</sub> E <sub>0</sub> C <sub>0</sub>			
U <sub>2</sub> P <sub>2</sub> E <sub>2</sub> C <sub>1</sub>			
U <sub>2</sub> P <sub>2</sub> E <sub>2</sub> C <sub>2</sub>			Chambre malade 1 lit.
U <sub>25</sub> P <sub>2</sub> E <sub>0</sub> C <sub>0</sub>			
U <sub>25</sub> P <sub>2</sub> E <sub>1</sub> C <sub>0</sub>	Bureau individuel sans siège à roulettes.		Bureau sans siège à roulettes.
U <sub>25</sub> P <sub>2</sub> E <sub>2</sub> C <sub>2</sub>		Bureau (1 et 2 degré).	
U <sub>3</sub> P <sub>2</sub> E <sub>1</sub> C <sub>0</sub>			
U <sub>3</sub> P <sub>2</sub> E <sub>1</sub> C <sub>0</sub>	Salle de réunion, de conférence, couloir, palier, bibliothèque, restaurant, cafétéria (bon entretien) escalier avec nez-de-marche.	Locaux sans accès extérieur : classe (bon entretien) salle commune ou polyvalente, bibliothèque, amphi, chambre d'étudiant, gymnase.	
U <sub>3</sub> P <sub>2</sub> E <sub>2</sub> C <sub>0</sub>		Locaux sans accès extérieur : classe cabinet médical, dortoir circ. en étage.	
U <sub>3</sub> P <sub>2</sub> E <sub>2</sub> C <sub>1</sub>	Escalier secondaire, sanitaire, restaurant d'entreprise, cafétéria.		
U <sub>3</sub> P <sub>2</sub> E <sub>2</sub> C <sub>2</sub>		Sanitaires sans douches et zones d'accès, vestiaire, laboratoire physique en étage.	Chambres malades ≤ 6 lits, local examen à faible trafic.
U <sub>3</sub> P <sub>3</sub> E <sub>1</sub> C <sub>0</sub>	Bureau avec sièges à roulettes. Bureau avec cloisons amovibles posées sur le revêtement local d'archives, de classement.	Hall d'entrée, foyer, salle de lecture.	
U <sub>3</sub> P <sub>3</sub> E <sub>2/3</sub> C <sub>2</sub>			Chambre malades, circulation.
U <sub>4</sub> P <sub>2</sub> E <sub>2</sub> C <sub>0</sub>	Hall réception public, palier ascenseurs, rez-de-chaussée.	Locaux ouvrant sur extérieur; classe salle commune ou polyvalente, circulation hall d'entrée.	Hall de réception, salle d'attente.
U <sub>4</sub> P <sub>2</sub> E <sub>2</sub> C <sub>2</sub>	Distributeur de boissons.	Salle à manger, cantine, laboratoire de physique à rez-de-chaussée.	Escalier, couloir, palier, chambre de malades > 6 lits.
U <sub>4</sub> P <sub>3</sub> E <sub>2/3</sub> C <sub>2</sub>			Chambres malades, circulation Salle de traitements.

CLASSEMENT "FEU"		SOLS
Maisons individuelles. habitations collectives, chambres d'hôtels : hauteur < 28 m		
Habitations collectives : • de 28 à 50 m • ou hauteur < 28 m et non accessibles aux échelles	parties <b>privatives</b> , halls, dégagements communs. escaliers <b>extérieurs</b> , escaliers intérieurs	  
Habitations collectives > 50 m Autres bâtiments > 28 m	cuisines collectives. dégagements, couloirs, escaliers, ascenseurs, autres locaux	
Hôtels - pensions catégorie 5	locaux communs. dégagements	
Tous établissements recevant du public : hauteur < 28 m		
Débits boissons, restaurants, cabarets, discothèques, salles de réunions		

(\*) teneur en azote et chlore à déclarer sinon M3

Synthèse des principales exigences de la réglementation française. Pour toute précision, contacter la direction départementale de la sécurité civile. Ces informations sont susceptibles d'être modifiées.

		Degré d'usage	Domaines d'utilisation
		DOMESTIQUE	Habitation
21		Modéré	Usage faible
22		Général	Usage normal
23		Elevé	Usage important
		COMMERCIAL	Domaines administratifs et commerciaux
31		Modéré	Usage faible
32		Général	Trafic moyen
33		Elevé	Trafic important
34		Très élevé	Trafic intense
		INDUSTRIEL	Domaine industriel "léger"
41		Modéré	Lieux de travail sédentaire ou de passage occasionnel de petits chariots de manutention
42		Général	Lieux de travail debout ou de passage de chariots de manutention
43		Elevé	Autres usages industriels

Exemples de domaines d'utilisations :

Usages : HABITATION

COMMERCIAL

INDUSTRIEL

21 Chambres	31 Chambres Hôtels Salles de conférences Petits bureaux	Montage électronique Fabrication de précision
22 Pièces d'habitation Halls d'entrée	32 Salles de classes Petits bureaux Hôtels Boutiques	Lieux de stockage de pièces électroniques
23 Pièces d'habitation Halls d'entrée	33 Couloirs Grands magasins Ecoles Hôpitaux Bureaux paysagés	Lieux de stockage Ateliers de production
	34 Aéroports Halls multi-usages Halls avec comptoirs d'accueil Centres commerciaux	

## Interface

### SPECIFICATIONS

Description	DIN 61151	Dalle de moquette au velours tufté bouclé rasé
Composition	ISO 207616938	100% Polyamide Antron Excel
Poids total	DIN 53854/ISO 8543	5200 g/m <sup>2</sup> ± 5%
Poids de fibre	ISO 8543	832 g/m <sup>2</sup> ± 5%
Densité du tuft par m <sup>2</sup>	ISO 1763	155000
Jauge	ISO 1763	1/10
Epaisseur totale	DIN 53855/ISO 1765	6,8 mm ± 0.5 mm
Hauteur de la fibre	DIN 54325/ISO 1766	2.7 mm
Sous-cauche	DIN 61151	GlasBac Intersept Bactériostatique renforcée de 2 nappes de fibre de verre
Dimensions		50 x 50 cm ± 0,1%
Nombre de dalles par boire		16 (4 m <sup>2</sup> )
Classement	U3P3	Avis technique du CSTB n° 12/94840
Utilisation		Trafic Intense
Coloris		13
Dimensions et coloris spéciaux		Nous consulter

### PERFORMANCES

Comportement sous chaise à roulettes	★ ☒ ● ★* (résistance optimale)	Ir > 2,4
Stabilité dimensionnelle vis à vis variations hygrométriques	ISO 2551	Maximum ± 0,1%

### PROPRIETES ELECTROSTATIQUES

• Résistance verticale à 40% d'humidité relative	TEST IBM/TCL	5 x 10 <sup>3</sup> > < 1 x 10 <sup>9</sup> ohms - Salles informatiques (ASI)
• Test du marcheur	ISO/TR 6356	< 2500 volts - Antistatique permanent (AS)

### COMPORTEMENT ACOUSTIQUE

• Efficacité au bruit de choc ΔLW	BS2750/ISO140/1	23 dB
Coef. d'absorption phonique αS	ISO 354	250 Hz=0,02-1000 Hz=0,18-5000 Hz=0,38

### CLASSEMENT FEU

NFP 92-506/507	M3 (PV n° 93-36001)
----------------	---------------------

### SOLIDITE DES COLORIS

A la lumière	DIN 54004	> 6
A l'eau	DIN 54006	> 4-5
Au frottement	DIN 54021	> 4-5

### MISE EN OEUVRE

Pose libre sur sol dur, plan et sec par calage des dalles les unes contre les autres (Interface Europe préconise une pose monolithique), application d'un produit de préparation du type GRAPHLOKK L sur sol glissant, sur panneau à base de bois, sur chape ciment sans enduit de lissage, sur plancher technique; dans les grands locaux de dimensions supérieures ou égales à 12 m. Les dalles ne devront en aucun cas être collées. Conformément au "Cahier des Prescriptions Techniques de Mise en Oeuvre des dalles Plombantes Amovibles" (Cahier du CSTB n° 2193 - Livraison 283 - Oct. 87).

### GARANTIE

5 ans sous réserve que les impératifs de mise en oeuvre ainsi que le lieu d'utilisation et les conseils d'entretien aient été respectés.

### DESCRIPTIF TYPE

Dans les locaux suivants ... sera posé un revêtement de sol textile au velours tufté bouclé multicolore polyamide Antron Excel Dupont antistatique permanent sur sous-couche GlasBac en dalles plombantes de 50 x 50 cm du type Reflex with Accents. Ce revêtement a le classement de réaction au feu M3 et U3P3. Le choix portera sur 13 coloris dans la gamme du fabricant. La pose de ce revêtement s'effectuera sans collage par un bon calage des dalles les unes contre les autres sur un support non glissant, plan, dur et sec, conformément au "Cahier des Prescriptions Techniques de mise en oeuvre des dalles plombantes amovibles" (cahier du CSTB n° 2193 - livraison 283 - Oct. 87).

INTERFACE EUROPE SE RESERVE LA POSSIBILITE DE MODIFIER LES CARACTERISTIQUES CI-DESSUS



**INTERSEPT**  
WAG ARBEITEN. AN INTERSEPT PRODUKT



Fiche technique 6/12

3691096 12/94

## TABLEAU DE PRECONISATION DES COLLES.

### Préambule :

Avant d'utiliser une colle, il est essentiel de s'assurer de sa compatibilité avec le revêtement de sol et de son adaptation au problème posé.

L'adhésif choisi devra être utilisé conformément aux indications portées sur la fiche technique.

Le tableau de préconisation ci-après ne reprend que des solutions confirmées après des **essais** en laboratoire et des poses "in situ"; même si des équivalences existent avec des adhésifs non cités dans le tableau, nos préconisations devront être référées.

Revêtement à coller	Préconisation de colles		Nature et remarquez
<b>IMPERIAL 200</b> <b>IMPERIAL300</b> <b>IMPERIAL 400</b>	GERCRYL (GERLAND) ADHERFIX (MIPLACOL) ARCOL SOL (ARCOL) PLASTIMANG (MANG) 3X(MANG) GERCRYL ROULEAU (GERLAND) SADER ROLL (CECA)	HELMIFIX (HELMITIN) THOMSIT K188 (HENKEL) ACRYGLUE (CECA) AURAFIX (AURAIX)	Dispersion acrylique en émulsion. Simple encollage spatule ou rouleau.
<b>ISOLIEGE 200</b> <b>ISOLIEGE 300</b> <b>ISOLIEGE 400</b> <b>LIEGE 300</b> <b>LIEGE 400</b>	GERFIX SUPER (GERLAND) MIPLAFIX SUPER (MIPLACOL) ARCOL SUPER (ARCOL) POLYMANG SM (MANG) AURAFLEX (AURAIX)	HELMIDAL SUPER (HELMITIN) THOMSIT K1 11 (HENKEL) VINYGLUE (CECA) SADERFIX (CECA) TARBICOL 804 (CECA)	Dispersion acrylique en émulsion. Simple encollage spatule.
<b>SOLILIEGE 200</b> <b>SOLILIEGE 300</b> <b>SOLILIEGE 400</b> <b>TOPLIEGE 300</b>	GERFIX SUPER (GERLAND) MIPLAFIX SUPER (MIPLACOL) ARCOL SUPER (ARCOL) POLYMANG SM (MANG) AURAFLEX (AURAIX)	HELMIDALTS (HELMITIN) THOMSIT K11 1 (HENKEL) SADERFIX (CECA)	Dispersion acrylique en émulsion Simple encollage spatule
<b>TRANSIT 200</b> <b>TRANSIT 200 ACCORD</b> <b>TRANSIT 300</b> <b>TRANSIT 400</b>	ARCOL SUPER	THOMSIT K111	Dispersion acrylique en émulsion Simple encollage spatule.
<b>MURAL ACCORD</b>	GERFIX SUPER (GERLAND) MIPLAFIX SUPER (MIPLACOL) ARCOL SUPER (ARCOL)	POLYMANG SM (MANG) AURAFLEX (AURAIX) SADERFIX (CECA)	Dispersion acrylique en émulsion Simple encollage spatule.
<b>SRA 202</b> <b>SRA 203</b>	GERFIX SUPER (GERLAND) MIPLAFIX SUPER (MIPLACOL) ARCOL SUPER (ARCOL) PLASTIMANG (MANG) AURAFLEX (AURAIX)	HELMIDAL SUPER (HELMITIN) THOMSIT K111 (HENKEL) SADERFIX (CECA) SADER ROLL (CECA) GERCRYL ROULEAU (GERLAND)	Dispersion acrylique en émulsion Simple encollage spatule ou rouleau
<b>SRA 402</b> <b>SRA 404</b>	GERFIX SUPER (GERLAND) MIPLAFIX SUPER (MIPLACOL) ARCOL SUPER (ARCOL) POLYMANG SM (MANG) AURAFLEX (AURAIX)	HELMIDAL SUPER (HELMITIN) THOMSIT K110 (HENKEL) SADERFIX (CECA) TARBICOL 804 (CECA)	Dispersion acrylique en émulsion, Simple encollage spatule.
<b>PRESTIGE</b> <b>[GALAXY - ARDOISE</b> <b>CONSTELLATION</b> <b>TRAVERTIN - POMPEI)</b>	GERCRYL (GERLAND) ADHERFIX (MIPLACOL) GERFIX SUPER (GERLAND) MIPLAFIX SUPER (MIPLACOL) GERCRYL ROULEAU (GERLAND) SADER ROLL (CECA)	PLASTIMANG (MANG) POLYMANG SM (MANG) SADERFIX (CECA) HELMIDAL SUPER (HELMITIN) THOMSIT K110 (HENKEL) THOMSIT K111 (HENKEL)	Dispersion acrylique en émulsion. Simple encollage spatule ou rouleau
<b>ELECTRO- CONDUCTEURS</b>			
<b>ROBUST ANTISTATIQUE</b> <b>BASIC</b> <b>BEDOPLAN</b> <b>CONDUCTEUR</b>	GERTEC (GERLAND) POLYMANG SM (MANG) AURAFLEX (AURAIX)		Dispersion acrylique. Simple encollage spatule.
<b>FORMULE I</b>		THOMSIT K192 (HENKEL) Conductrice THOMSIT K11 5 (HENKEL) Conductrice	Acrylique conductrice. Néoprène conductrice.
<b>LAOUTCHOUC</b>			
<b>3S METRO</b>	GEREPOXY (GERLAND) EPOMANG R (MANG) EPOGLUE (CECA) THOMSIT R790 (HENKEL)		Résines époxydes (2 composants).
		HELMIPUR G76 (HELMITIN)	Polyuréthane (2 composants).
<b>3S CLUB</b>	GERPRENE SUPER (GERLAND) NP72 (MANG) THOMSIT K172 (HENKEL)		Néoprène double encollage

# essonne

## moquette bouclée

### M3

# U3 P3

## antistatique antisalissure



### fiche technique

#### DÉFINITION

Type Moquette bouclée  
Jauge 1/10<sup>e</sup>

#### (COMPOSITION)

Nature du velours 100 % polyamide  
Mousse de latex  
Poids du velours 450 g/m<sup>2</sup>  
Poids total 1 790 g/m<sup>2</sup>  
Epaisseur totale 7 mm  
Nombre de points 224 000/m<sup>2</sup>  
Envers Mousse de latex

#### PRÉSENTATION

Longueur des rouleaux 30 m environ  
Largeur 4 et 5 mètres (certains coloris)

#### CARACTÉRISTIQUES TECHNIQUES

Chauffage par le sol Apte pour pose sur sol chauffant  
Réaction au feu Classement M3  
Homologation ITR Classement U3 P3 - ITR n° 317/86 11<sup>e</sup> (Mousse) - ITR n° 577/93 (AB)  
Antistatique Antistatique permanent  
Traitement antisalissure SCOTCHGARD

#### DOMAINES D'UTILISATION

Habitations, bureaux avec sièges à roulettes, magasins en étage, salles de conférences, hôtellerie, etc.

#### MISE EN CEUVRE

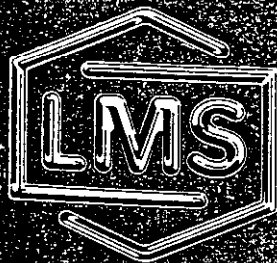
Sur tout sol plan, solide, sain, sec et propre, lés dans le même sens ; pose collée, avec une colle émulsion acrylique préconisée.

#### ENTRETIEN

DÉPOUSSIÉRAGE : régulier avec un aspiro-brosseur.  
DÉTACHAGE : dès que possible, extraire l'agent tachant, puis tamponner avec un bon shampoing à tapis dilué. Ne jamais frotter ni verser le liquide sur la moquette.  
RÉNOVATION : nettoyage à sec SEBO ou méthode injection-extraction.

*Ces informations, données à titre indicatif, sont susceptibles d'être modifiées.*

95/96



fiche technique 8/12

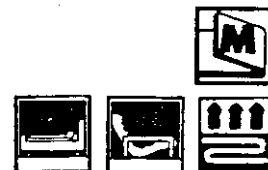


# rallye

## moquette bouclée

EXISTE EN  
4 & 5  
METRES

M3  
U2S P2



### fiche technique

#### DÉFINITION

Type Moquette bouclée  
Jauge 1/10"

#### COMPOSITION

Nature du velours 100 % polyamide  
Poids du velours 340 g/m<sup>2</sup>  
Poids total 1485 g/m<sup>2</sup>  
Épaisseur totale 7 mm  
Nombre de points support 169 850/m<sup>2</sup>  
Envers Synthétique  
Mousse de latex

#### PRÉSENTATION

Longueur des rouleaux 25 à 30 ml environ  
Largeur 4 et 5 mètres (certains coloris)

#### CARACTÉRISTIQUES TECHNIQUES

Chauffage par le sol Apte pour pose sur sol chauffant  
Réaction au feu Classement M3  
Homologation ITR Classement U2S P2 - ITR N° 511/91 6°

#### DOMAINES D'UTILISATION

Habitations, salles d'attente, chambres d'hôtels, circulations secondaires, usages professionnels légers.

#### MISE EN ŒUVRE

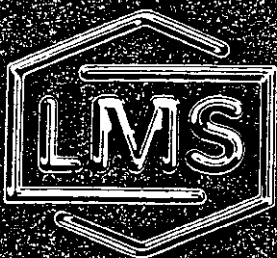
Sur tout sol plan, solide, sain, sec et propre, lés dans le même sens ; pose collée, avec une colle émulsion acrylique préconisée.

#### ENTRETIEN

DÉPOUSSIÉRAGE : régulier avec un aspiro-brosseur.  
DÉTACHAGE : dès que possible, extraire l'agent tachant puis tamponner avec un bon shampooing à tapis dilué. Ne jamais frotter ni verser le liquide sur la moquette.  
RÉNOVATION : nettoyage à sec SEBO ou méthode injection-extraction.

Ces informations, données à titre indicatif, sont susceptibles d'être modifiées.

95/96



look  
moquettes

Fiche technique 9/12

# météore

moquette velours coupé cross over

M3

U3 P3

antistatique



## fiche technique

### DÉFINITION

Type  
Jauge

Moquette velours coupé cross over  
1/10'

### COMPOSITION

Nature du velours  
Poids du velours  
Poids total  
Épaisseur totale  
Nombre de points  
Support  
Envers

100 % polyamide  
700 g/m<sup>2</sup>  
2 000 g/m<sup>2</sup>  
8 mm  
248 850/m<sup>2</sup>  
Synthétique  
Double dossier

### PRÉSENTATION

Longueur des rouleaux  
Largeur

25 ml environ  
4 mètres

### CARACTÉRISTIQUES TECHNIQUES

Chauffage par le sol  
Réaction au feu  
Homologation ITR  
Antistatique  
Raccord

Apte pour pose sur sol chauffant  
Classement M3 demandé  
Classement U3 P3 - ITR N° 330186 3°  
Antistatique permanent  
Longueur : 2 cm - Largeur : 2 cm

### DOMAINES D'UTILISATION

Habitations, bureaux avec sièges à roulettes, magasins en étage, salles de conférences, hôtellerie, etc.

### MISE EN ŒUVRE

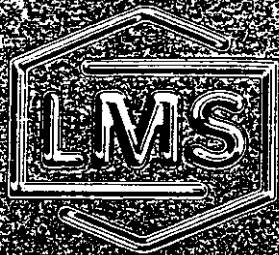
Sur tout sol plan, solide, sain, sec et propre, lés dans le même sens ; pose collée, avec une colle émulsion acrylique préconisée.

### ENTRETIEN

DÉPOUSSIÉRAGE : régulier avec un aspiro-brosseur.  
DÉTACHAGE : dès que possible, extraire l'agent tachant, puis tapper avec un bon shampooing à tapis dilué. Ne jamais frotter ni verser le liquide sur la moquette.  
RÉNOVATION : nettoyage à sec SEBO ou méthode injection-extraction.

Ces informations, données à titre indicatif, sont susceptibles d'être modifiées.

95/96



# SUPER BIP DECOR

**S**uper Bip Décor est un tapis aiguilleté imprimé, couche d'usure 100 % polyamide, enduit d'envers.

U3 P3  
M3  
ASI



## DESCRIPTIF TYPE

Il sera prévu un revêtement de sol textile aiguilleté à couche d'usure 100 % polyamide imprimé, enduit d'envers, type SUPER BIP DECOR de FORBO-SARLINO. Le revêtement : aura un classement feu M3, aura un classement U3 P3 E1 C0, sera anti-statique informatique (classé A.S.I.).

### DOMAINE D'UTILISATION

Bâtiments civils ou administratifs : bureaux, couloirs, circulations, paliers d'ascenseurs en étage. Salles de spectacles : théâtres, concerts. Bâtiments commerciaux : boutiques en étage (sauf alimentation). Industrie hôtelière : circulation, saïons, salles de réunion. Habitations : pièces sèches et circulation. (cf.: Notice sur la classification UPEC des locaux cahier du CSTB n° 2183, livraison 282).

### 'PROTECTION

Attendre 48 h, avant d'emménager et de mettre les locaux en service, (séchage de la colle). Tout revêtement de sol doit être protégé contre les risques de poinçonnement provoqué par des meubles ou objets à pieds pointus ou à bords tranchants.

### MISE EN ŒUVRE

SUPER BIP DECOR se pose collé en plein sur supports rigides, plans, secs, Cf. D.T.U. N°53-1 cahier 2119, livraison 275 de déc.1986. Il est impératif de faire une pose les inversés. Les colles employées seront agréées par le fabricant. Utiliser de préférence une colle acrylique en dispersion type «Colle\_422» ou une colle latex «ELASTOCOL 635» de FORBO-SARLINO, ou «HELMISAN DL EXTRA» de FORBO-HELMITIN.

### ENTRETIEN

Cf.: «Guide d'entretien des sols textiles» Cahier du C.S.T.B. n° 1458, livraison n° 182, septembre 1977.

#### ENTRETIEN COURANT :

Dépoussiérage : régulier, à l'aide d'un aspirateur-brosseur.

Détachage : éviter de laisser sécher les taches. Eponger au maximum l'agent tachant. Tamponner avec un chiffon blanc imprégné de détachant.

Ne jamais frotter, ni verser le détachant sur le revêtement.

Rénovation : après un dépoussiérage complet, utiliser une machine à injection/extraction.

La consommation est de 350 g/m<sup>2</sup> environ.

Ne pas maroufler les joints avec un outil métallique.

IMPORTANT : NE JAMAIS REMETTRE AU TRAFIC UN REVÊTEMENT ENCORE HUMIDE.

## CARACTERISTIQUES TECHNIQUES

	SUPER BIP DECOR
Epaisseur	3,8 mm
Poids total moyen	850 g/m <sup>2</sup>
Conditionnement	rouleaux 40 ml environ
Largeur	2 m
Couche d'usure	350 g/m <sup>2</sup> , 100% P.A.
Couche support	300 g/m <sup>2</sup>
Imprégnation d'envers	200 g/m <sup>2</sup>
Classement "UPEC"	U3 P3 E1 C0 P.V. du CSTB n° 12/94-855
Performance acoustique	AL=17 dB (A)
Classement feu	M3 - P.V. du CSTB n° 91.31706 B1
Résistance à la lumière	6-7
Comportement électrique	Antistatique informatique (A.S.I.)

03/86 ANTRAF A 19 32 56 33 18 61

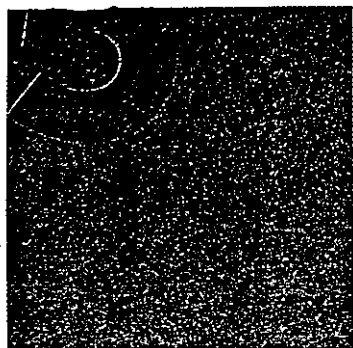


FORBO-SARLINO S.A. à directoire et conseil de surveillance capital 40 000 000 F - R.C. RBIMS335 480 414  
63, rue Gosset - B.P. 2717 - 51055 REIMS Cedex - FRANCE

Téléphone 26 77 30 30 - Télécopie 26 02 05 76

Fiche technique 11112

# GERFLEX TRANSIT 200 -300 -400



**Descriptif:** Revêtement vinylique en rouleau sur sous-couche mousse, constitué de:

- 1 couche d'usure en vinyle vitrifié protégeant le décor imprimé. (Groupe A d'abrasion).
- 1 armature stabilisée.
- 1 couche intercalaire compacte riche.
- 1 sous-couche mousse de confort

Parfaite stabilité dimensionnelle. Excellente résistance aux agents chimiques et corps gras Antistatique physiologique. Bactériostatique. Fongistatique. Décontaminable (notamment radio-activité). Isolant phonique aux bruits d'impact.

GERFLEX TRANSIT 200 - 2,3 mm -Groupe A d'abrasion.  
 U<sub>25</sub>P<sub>2</sub>E<sub>2/3</sub>C<sub>2</sub> - Classement européen : G<sub>2</sub>ws - AI = 17 dB (A) - Rouleau : 2,0 m.  
 E<sub>3</sub> : joints soudés à chaud.

GERFLEX TRANSIT 300 - 3,35 mm -Groupe A d'abrasion.  
 U<sub>3</sub>P<sub>3</sub>E<sub>2/3</sub>C<sub>2</sub> - Classement européen : G<sub>4</sub>ws - AI = 18 dB (A) - Rouleau : 2,0 m.  
 E<sub>3</sub> : joints soudés à chaud.  
 P<sub>3</sub> : joints soudés à chaud ou traités à froid (rupture ≥ 8 daN/cm).

GERFLEX TRANSIT 400 - 3,5 mm -Groupe A d'abrasion.  
 U<sub>4</sub>P<sub>3</sub>E<sub>2/3</sub>C<sub>2</sub> - Classement européen : G<sub>5</sub>ws - AI = 18 dB (A) - Rouleau : 2,0 m.  
 E<sub>3</sub> : joints soudés à chaud.  
 P<sub>3</sub> : joints soudés à chaud ou traités à froid (rupture ≥ 8 daN/cm).

	TRANSIT200	TRANSIT 300	TRANSIT-400
✓ Utilisation	Λ	ΛΛ	ΛΛΛ
Présentation	○ 2,0m	○ 2,0m	○ 2,0m
-Code produit	0820	0823	0826
Classement UPEC	U <sub>25</sub> P <sub>2</sub> E <sub>2/3</sub> C <sub>2</sub>	U <sub>3</sub> P <sub>3</sub> E <sub>2/3</sub> C <sub>2</sub>	U <sub>4</sub> P <sub>3</sub> E <sub>2/3</sub> C <sub>2</sub>
Epaisseur	2,3mm	3.35 mm	3,5mm
Avis technique CSTB	12/84.380 En cours de renouvellement	12/84.380 En cours de renouvellement	12/84.380 En cours de renouvellement'
Isolation acoustique	AI = 17 dB (A) Ln = 66 dB (A)	AI = 18 dB (A) Ln = 65 dB (A)	AI = 18 dB (A) Ln = 65 dB (A)
Classement feu	M3 407.13111 - LNE	M3 407.131/2 - LNE	M3 407.131/2 - LNE

Les caractéristiques techniques complémentaires et spécifications d'emballages sont données dans les tableaux des pages 59 à 63.

