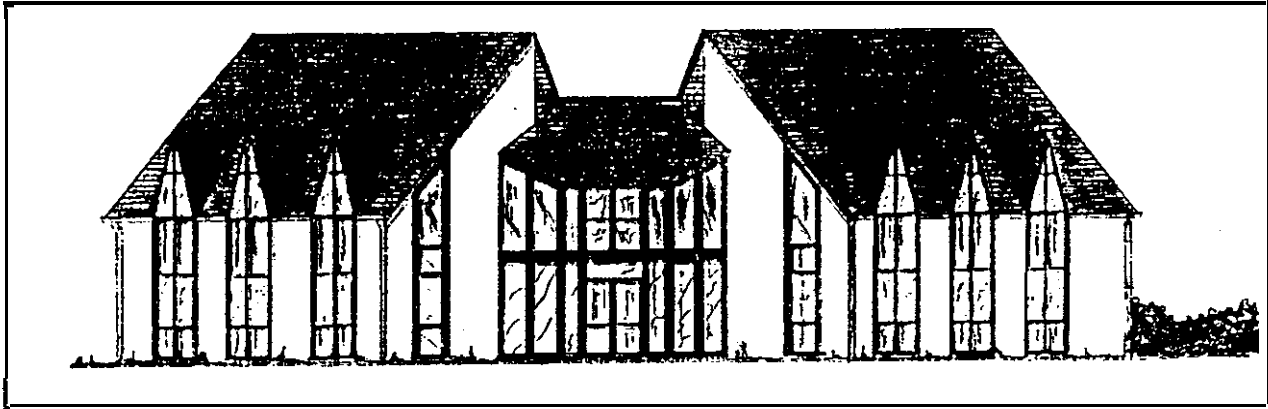


## DOCUMENTS REPONSES



*Dans ce document, il vous sera demandé de procéder à l'étude des travaux de revêtement de sol à effectuer au rez-de-chaussée d'une construction neuve, abritant le siège social d'une société importante d'outillage pour peintres.*

### DOSSIER COMPRENANT :

**Questions - Réponses : feuilles 2/7 à 6/7**

**Dessin (format A3) : feuille 7/7**

#### REF'ORT DES NOTES

LECTURE DE PLANS	/10
DESSIN	/20
TECHNOLOGIE	/50
<b>TOTAL</b>	<b>/80</b>
NOTE SUR 20	<b>/20</b>

NOM :

Prénom :

N° d'insc.....

ACADEMIE DE CAEN	BEP-CAP	SESSION 1999
Durée : 4 heures		EPI A - Réalisation et technologie
<b>S U J E T</b>	Feuille 1/7	<b>FINITION</b> SOLS ET MOQUETTES

**LECTURE DE PLANS**

**1° - Quels sont les bureaux qui communiquent entre eux par une porte ?**

.....  
.....  
.....

**/2**

**2° - On vous demande de vérifier la surface des bureaux « Chef de bureau »**

**Les dimensions sont à retrouver à partir de l'échelle.  
( On exige un résultat à 0,50 m2 près)**

.....  
.....  
.....  
.....  
.....

**14**

**3° - Sachant que l'épaisseur des cloisons est de 10 cm et que celle des murs périphériques est de 30 cm .**

**Quelle est la largeur du local « photocopie » en prolongement des bureaux « Chef de service » ? ( On exige le détail des calculs)**

.....  
.....  
.....  
.....  
.....  
.....

**/4**

**LECTURE DE PLANS**

**/10**

**QUESTIONS**

**1° -BUREAU DE DIRECTION**

Parmi les moquettes **proposées** dans votre dossier technique, une seule peut être tendue.

-Laquelle ?

..... /2

-Pourquoi

..... /2

-Comment sera assurée la fixation de cette moquette ?

..... /2

-Qu'est-ce que la thibaude ?.....

..... /2

-Quel est son **rôle** ?.....

..... /2  
**/10**

**2° - BUREAUX DES ADJOINTS DE DIRECTION.**

En vous, conformant au devis descriptif,

-Donnez :

a) Pour ces pièces : Leur classement U.P.E.C..... /2

b) Pour la moquette :Son classement U.P.E.C..... /2

Son nom commercial..... /2

Son classement au feu..... /2

-Le classement au feu de cette moquette convient-il pour ces 2 bureaux ? **Précisez** votre **réponse**. (Voir tableau du dossier technique)

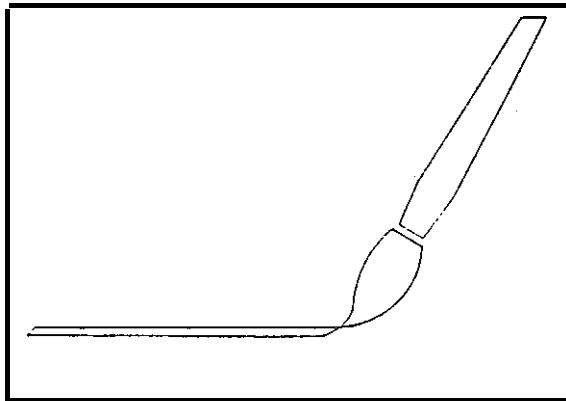
..... /2  
**/10**

**3° - HALL D'ACCUEIL**

-Lisez la fiche technique et dites comment sera assuré. le maintien des dalles moquettes

..... /2  
**/2**

## 4° - HALL D'ACCUEIL

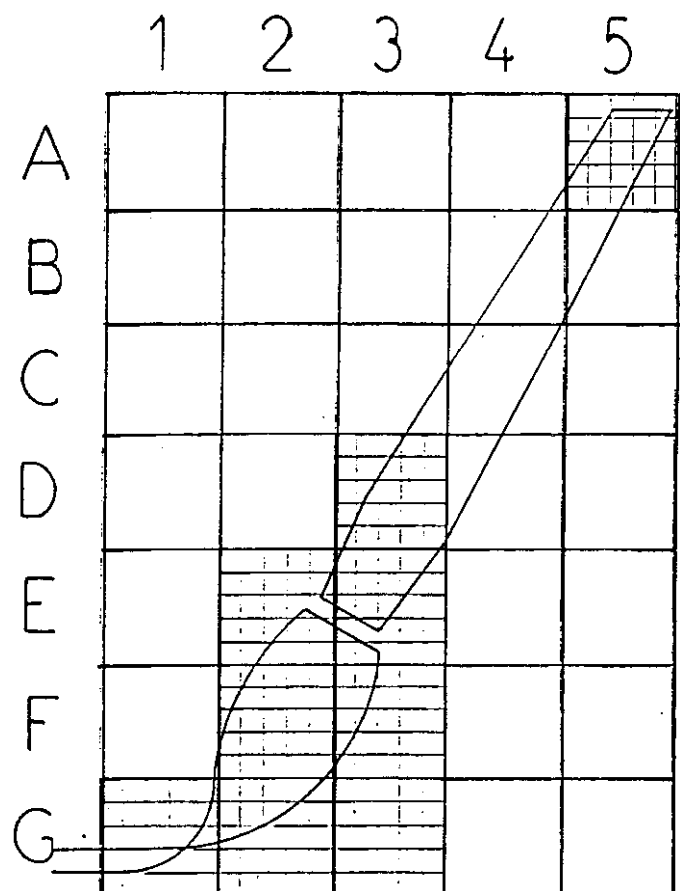


Ce logo doit être réalisé  
dans le hall d'accueil.

Afin de reproduire ce logo  
pour le réaliser dans le hall  
d'accueil. On vous propose  
d'utiliser la méthode de la  
grille pour l'agrandi.

A l'aide de la grille ci-contre,  
redessinez au crayon et à main  
levée le logo sur la feuille 7/7  
de format A3

- Ce travail sera évalué sur:
- l'exactitude de son tracé
  - l'harmonie des courbes



5'' - BUREAU SECRETARIAT.

-Quelle est la nature du sol sur lequel vous allez travailler ?

..... /2

En tenant compte du devis descriptif et des classements ,  
Donnez :

-Le type de revêtement prévu : ..... /2

-Le nom commercial du revêtement choisi (fiche technique)

Tenir compte des classements.

..... /2

-Choisir dans votre dossier technique les colles préconisées pour ce revêtement.

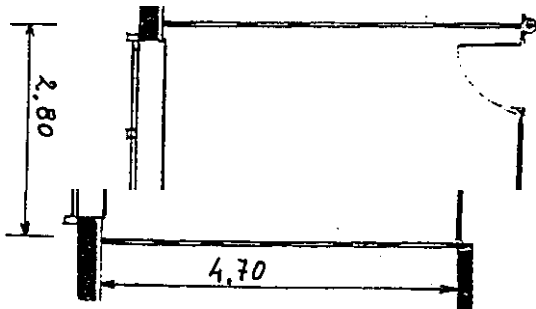
..... /2

-Vous aurez à décider du sens de pose.

-Donnez deux raisons qui guideront votre choix :

..... /2

..... /2



-Tracez l'implantation des lés sur le plan  
ci-contre /2

**114**

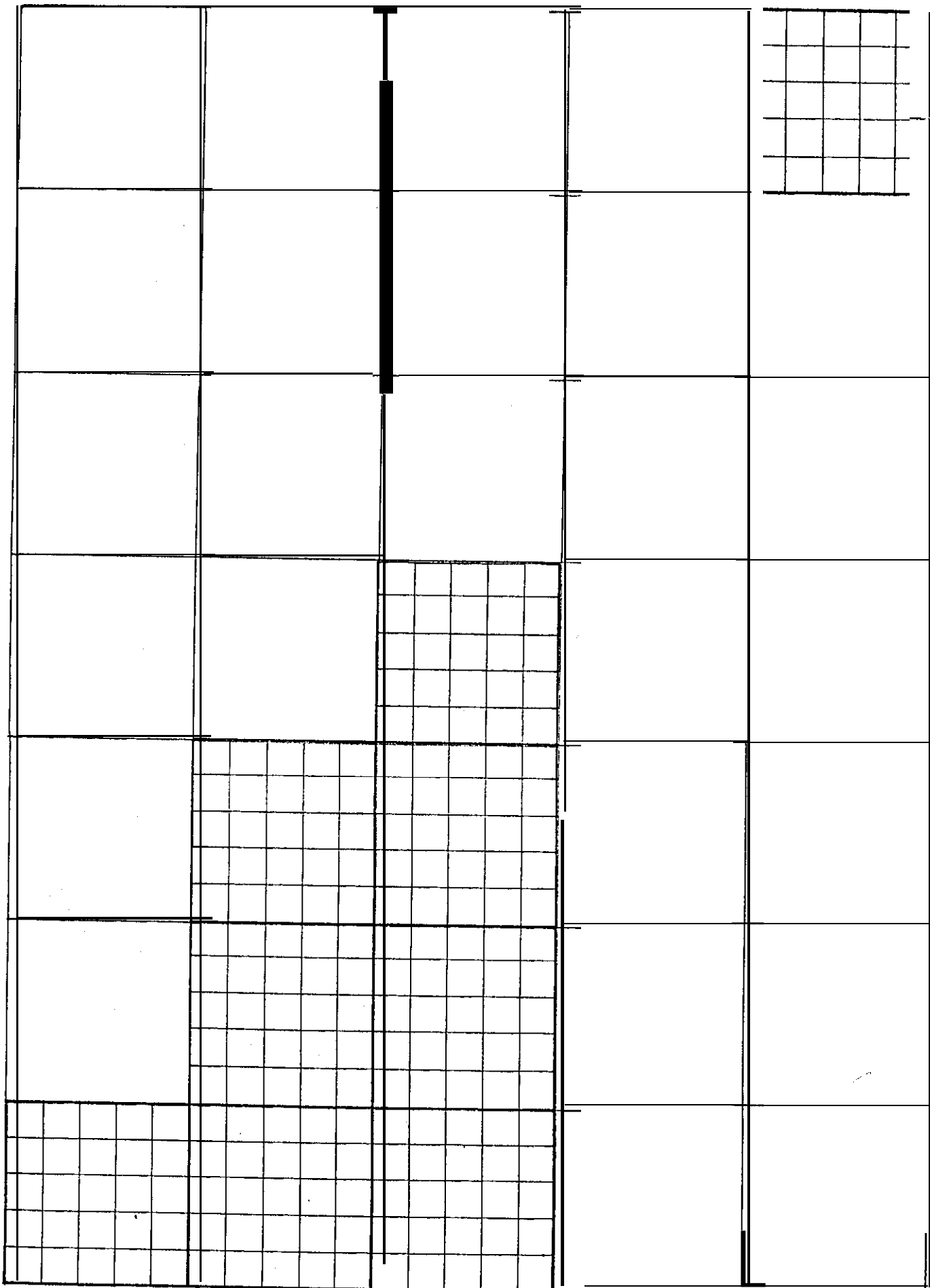
6'' - Lors de la réalisation du joint, vous devez utiliser un couteau universel (« Stanley »)  
et une règle métallique, quelle précaution devez-vous prendre pour éviter de vous couper ?

.....

..... /2

**12**





DESSIN :

/20

<b>ACADEMIE DE CAEN</b>	<b>CAP</b>	<b>Session 1999</b>
Durée : 4 h		EPI (A) -Réalisation et technologie
SUJET	Feuille 7/7	<b>FINITION SOLS ET MOQUETTES</b>

NOM

---

Prénom

---

N° d'inscr