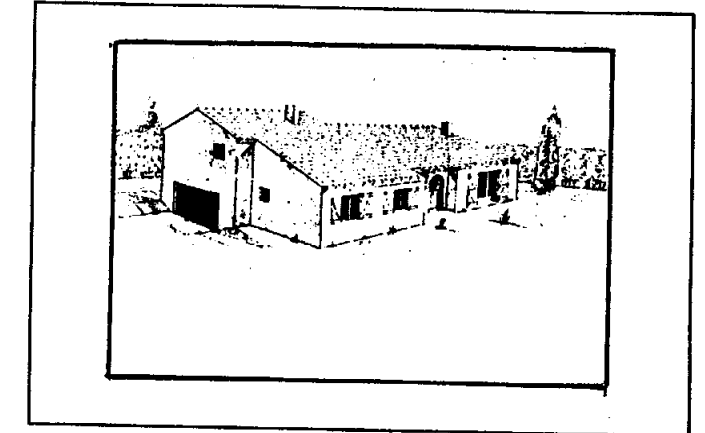


BEP FINITION

EP 2

Propriété de Mr DUCHEMIN Francois.

PROJET DE RENOVATION



BAREME DE NOTATION :

TOTAL / 40 points		→	NOTE / 20	
-------------------	--	---	-----------	--

ACADEMIE DE POITIERS SESSION 1999	N° _____	poste de travail
EXAMEN : SOLS ET MOQUETTES - BEP FINITION	Durée : 4 h	
		Coef. : 6
Epreuve : EP2 – Analyse d'un dossier – Rédaction d'un mode opératoire Feuille : 1 / 7		

Question 1 :

a) Que devez-vous faire comme préparation avant la pose du matériau LESURA dans le salon-séjour ? (voir fiche technique).

S7	/ 2
C2 - 2	

b) Parmi les trois colles proposées (voir fiches techniques jointes) de la gamme « HENKEL », laquelle vous paraît la mieux adaptée pour le maintien de ce revêtement ?

S8 - 7	/ 2
--------	-----

c) Ordonner les opérations de pose du revêtement LESURA (servez-vous du PLAN DU REZ-DE-CHAUSSEE et complétez le tableau ci-dessous).

S9 - 4	/ 5
--------	-----

Départ de pose : _____

Point d'arrivée ou de perte : _____

N°	Opérations	Renseignements techniques	Outillage

d) Sachant que la H.S.P. de ces pièces est de 2,50 m, donnez la longueur et la hauteur de rouleau à la commande, pour la confection des murs du SALON et du SEJOUR.

C2 - 3	/ 2
--------	-----

Question 2 :

En vous aidant du descriptif (PARTIE INTERIEUR SOL), indiquez les préparations nécessaires avant de réaliser la pose de ce revêtement.

SUPPORT ACTUEL	DESIGNATION DES PREPARATIONS	PRODUITS	OUTIL MATERIEL

S9 - 4	/ 5
S10 - 7	

ACADEMIE DE POITIERS SESSION 1999	N° _____	poste de travail
EXAMEN : SOLS ET MOQUETTES - BEP FINITION		Durée : 4 h
		Coef. : 6
Epreuve : EP2 - Analyse d'un dossier. Rédaction d'un mode opératoire Feuille : 2 / 7		

Question 3 :

Sur feuille 4 / 7 (canson A4), dessiner et coter le développé des murs du salon, à l'échelle 2,5 cm par mètre (reporter l'emplacement des baies vitrées mais ne pas dessiner leurs détails).

Les traits de construction resteront apparents

S2	/ 8
S4	

Evaluation :

Représentation graphique	/ 3
Respect de l'échelle	/ 2
Cotation	/ 2
Propreté	/ 1

Question 4 :

a) Sur la page droite de cette feuille, en vous servant du traçage des contours du SALON/SEJOUR, implantez les dalles plombantes 50 x 50 en pose droite, échelle 2,5 cm par mètre.

S2	/ 8
S4	

Evaluation :

Qualité graphique	/ 2
Respect de l'échelle	/ 4
Implantation	/ 2

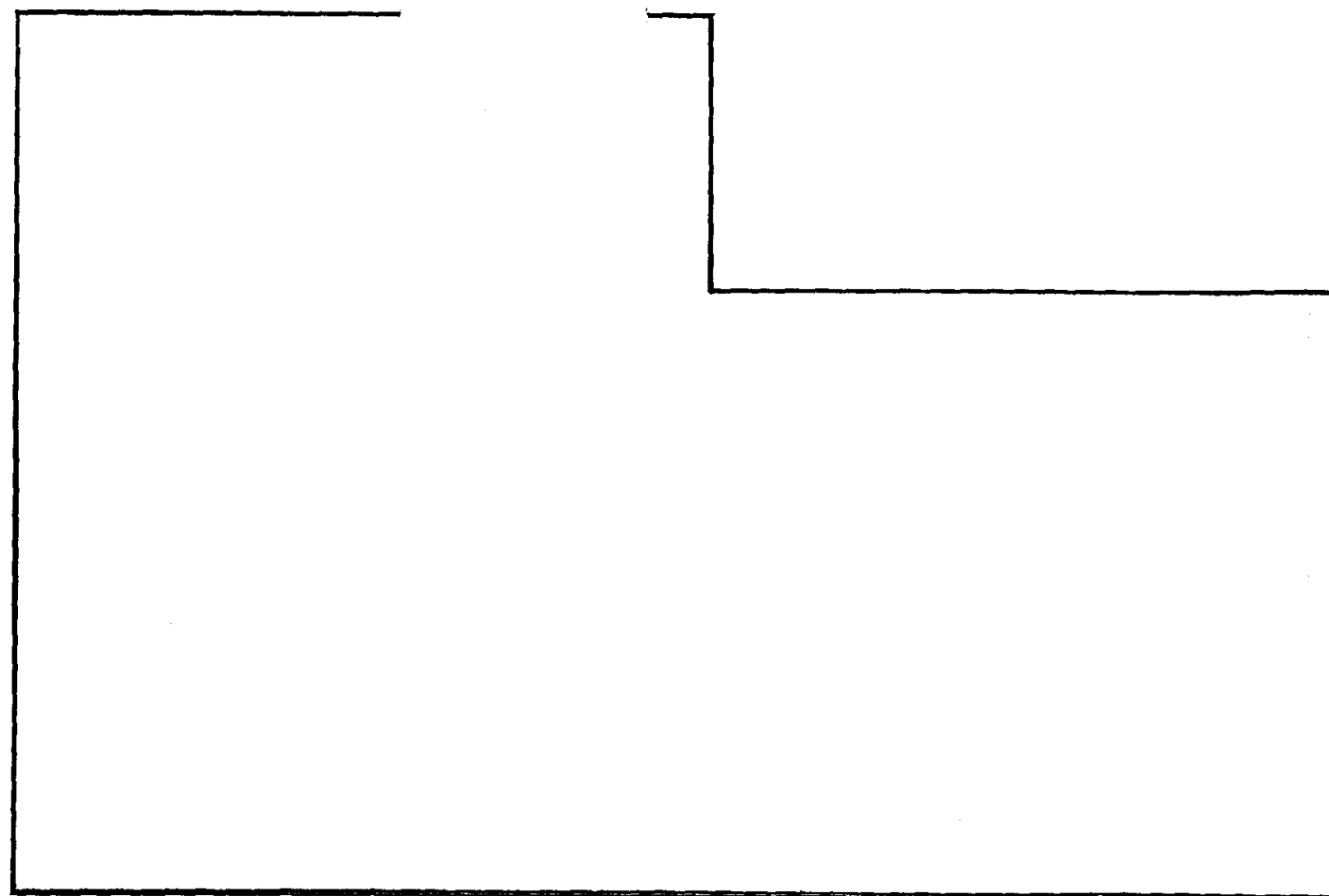
b) Sachant que pour ce sol, il est prévu deux tonalités (damiers), donnez :

- La quantité totale de dalles :
- Nombre de paquets à commander pour chaque couleur :

C2 - 3	/ 4
--------	-----

Faire apparaître ci- dessous le détail des calculs.

Dessin de la question 4



Question 6 :

Que signifient ces quatre symboles ?

Classification Européenne selon pr EN 685

S10 - 6	/ 4
---------	-----

ACADEMIE DE POITIERS SESSION 1999	N° _____	poste de travail
EXAMEN : SOLS ET MOQUETTES - BEP FINITION		Durée : 4 h
		Coef. : 6
Epreuve : EP2 – Analyse d'un dossier, rédaction d'un mode opératoire		Feuille : 3 / 7

Ligne de référence

Ovalit F

Colle pour revêtements muraux spéciale fonds non absorbants

- Sans primaire sur fonds non absorbants
- Tack très élevé
- Idéale pour le Tendu Mural et le collage des frises sur papiers vinyles
- Temps ouvert long : 1 h à 1 h 30
- Temps de gommage variable selon la température et l'absorption du support
- En dispersion aqueuse
- Traitée fongicide

UTILISATIONS

Ovalit F convient pour poser la plupart des revêtements muraux : textiles, plastiques, vinyles, toiles de verre, polystyrène jusqu'à 6 mm, mousse de latex, liège jusqu'à 5 mm.

Ovalit F est particulièrement adaptée pour :

- le collage en plein sur fonds non absorbants, sans primaire d'accrochage,
- le collage périphérique des revêtements muraux textiles en grande largeur à envers mousse en pose du type "Tendu Mural",
- le collage des frises sur papiers vinyles plats,
- les poses difficiles au plafond.

N.B. Nous déconseillons Ovalit F pour la pose des fils à fils ou des textiles sans envers.

DONNEES TECHNIQUES

Couleur	blanc cassé
Consistance	pâteuse
Valeur du pH	6,5 à 7,5
Poids spécifique	1,2 kg/litre
Consommation	- collage en plein : 250 à 300 g/m ² * - collage périphérique : 250 g/m linéaire*
Temps de gommage	- fonds normalement absorbants : 5 à 10 min ** - fonds non absorbants : 10 à 20 min **
Temps ouvert	1 h à 1h 30 ***
Prise finale acquise après	24 à 48 h ***
Résistance à l'humidité	bonne (sauf humidité permanente)
Point éclair	néant
Etiquetage de danger	néant
Stockage	12 mois au sec à l'abri du gel. Craint le gel à partir de -10 °C

* Selon le revêtement à coller.

** Selon la température ambiante.

*** Selon la température, l'humidité ambiantes et le degré d'absorption du support.

COMPOSITION

Colle prête à l'emploi à base de résines polyacryliques en dispersion aqueuse.

CONDITIONNEMENTS

TYPE D'EMBALLAGE	POIDS NET PAR EMBALLAGE	PALETTISATION
POT PLASTIQUE	1 kg	15 cartons de 20 pots
SEAU PLASTIQUE	5 kg	60 seaux
SEAU PLASTIQUE	10 kg	33 seaux
SEAU PLASTIQUE	20 kg	16 seaux

FICHE TECHNIQUE

Ovalit M

Colle pour revêtements muraux à envers papier, textile ou non tissé

- Faible consommation
- Transparente après séchage
- Très bonne glisse
- Bonne résistance à la chaleur
- Non inflammable

UTILISATIONS

Ovalit M est idéale pour poser la plupart des revêtements muraux à envers papier, textile ou non tissé, et tout particulièrement :

- les tissés à envers papier
- les aiguilletés à envers papier
- les fils à fils
- les floqués (imitations de daim) à envers papier ou non tissé
- les revêtements muraux vinyles à envers papier, textile ou non tissé
- les toiles de verre à peindre
- les toiles de jute
- les tissus textiles à envers enduit
- les tissus textiles sur molleton
- les revêtements vinyles expansés sur support tissé/non tissé polyester ou minéral
- les velours à base de fibres
- le polystyrène expansé de 2 à 5 mm
- le polyéthylène extrudé et supporté.

Convient également pour le collage périphérique des revêtements muraux en grande largeur à envers mousse, sur préconisation des fabricants.

COMPOSITION

Colle prête à l'emploi à base d'acétate de polyvinyle en dispersion aqueuse.

CONDITIONNEMENTS

TYPE D'EMBALLAGE	POIDS NET PAR EMBALLAGE	PALETTISATION
POT PLASTIQUE	1 kg	15 cartons de 20 pots
SEAU PLASTIQUE	5 kg	60 seaux
SEAU PLASTIQUE	10 kg	33 seaux
SEAU PLASTIQUE	20 kg	16 seaux

DONNEES TECHNIQUES

Couleur	blanche
Consistance	onctueuse
Valeur du pH	5 à 7
Poids spécifique	1,05 kg/litre
Consommation	150 à 200 g/m *
Temps de gommage	néant
Temps ouvert	20 à 30 min**
Prise finale acquise après	24 à 48 h**
Résistance à l'humidité	limitée
Point éclair	néant
Etiquetage de danger	néant
Stockage	12 mois au sec à l'abri du gel

* Selon le revêtement à coller.

** Selon la température, l'humidité ambiantes et le degré d'absorption du support.

Pour allonger le temps ouvert d'OVALIT M, ajouter 15% de METYLAN Ultra préparée dans le rapport 5 litres d'eau pour 200 g de poudre.

FICHE TECHNIQUE

Ovalit P

Colle pour revêtements muraux isolants et éléments décoratifs

- **Résistance mécanique très élevée**
- **Spécialement adaptée au polystyrène**
- **Ne coule pas**
- **Temps ouvert long**
- **Encollage en plein ou par plots**
- **Pas de temps de gommage**
- **Non inflammable**

UTILISATIONS

Ovalit P est une colle idéale pour coller sur les murs et les plafonds intérieurs :

- **les revêtements muraux isolants :**
 - polystyrène expansé de 2 à 20 mm
 - polystyrène extrudé en plaques de 3 à 6 mm
 - revêtements isolants en granulés de bois ou en fibres cellulosiques
 - panneaux isolants en polystyrène, en polyuréthane, en laine de verre ou de roche rigide
 - dalles plafonds en polystyrène
 - liège épais jusqu'à 5 mm
- **les éléments muraux décoratifs :**
 - moulures en polystyrène ou en polyuréthane (rosaces, corniches, poutres)
 - carrelage mural léger
 - revêtements muraux à base de granulats de pierre naturelle sur envers toile de verre (spatule et consommation en fonction des préconisations des fabricants).

DONNEES TECHNIQUES

Couleur	beige
Consistance	pâteuse
Valeur du pH	8 à 9
Poids spécifique	1,61 kg/litre
Consommation	350 à 900 g/m ² *
Temps de gommage	néant
Temps ouvert	environ 25 min **
Prise finale acquise après	24 à 48 h **
Résistance à l'humidité	bonne (sauf humidité permanente)
Point éclair	néant
Etiquetage de danger	néant
Stockage	12 mois au frais, au sec et à l'abri du gel

* Selon le revêtement à coller.

** Selon la température, l'humidité ambiante et le degré d'absorption du support.

COMPOSITION

Colle prête à l'emploi à base de résines synthétiques en dispersion aqueuse.

CONDITIONNEMENTS

TYPE D'EMBALLAGE	POIDS NET PAR EMBALLAGE	PALETTISATION
POT PLASTIQUE	1 kg	21 cartons de 20 pots
SEAU PLASTIQUE	6 kg	60 seaux
SEAU PLASTIQUE	12 kg	33 seaux

6 kg conviennent pour la pose d'environ 17 m² de revêtement isolant mince.

12 kg conviennent pour la pose d'environ 34 m² de revêtement isolant mince.

FICHE TECHNIQUE

DICKSON DECORATION

FICHE TECHNIQUE

TISSU MURAL SUR MOUSSE GRANDE LARGEUR LESURA

COLLECTION

Collection LESURA TISSU MURAL GRANDE LARGEUR
230 références 19 décors coordonnés avec des tissus d'ameublement - 223 coloris
Palatine, Nomade, Giverny, Damassée, Ecaille, Perle fine, Bastide, Boisée, Borana, Dioupionnée, Moirée, Satinée, Toilée, Diamantée, Estampille, Flammée, Quadrille, Fil à fil, Flanelle

COMPOSITION

Essentiellement coton, coton / viscose et polyester / viscose

PRESENTATION

Tissu mural grande largeur sur mousse constitué d'un textile tissé, d'un film polyéthylène étanche de 40 microns et d'une mousse polyéther de 2,5 à 3 mm

MASSE SURFACIQUE

224 g/m² à 385 g/m²

LARGEUR LIVREE

260 cm et 295 cm (selon références), lisière prémargée

LONGUEUR DES PIÈCES

50 ml et à la coupe
Minimum de commande : 5 ml

SOLIDITE LUMIERE

Xénotest 5 à 7

CLASSEMENT FEU

Classement M1 dans la qualité TOILEE : référence FLINT 908
Sur stock.

ISOLATION PHONIQUE

Coefficient d'absorption Sabine :
0,2 (fréquence 1000 Hz)
0,73 (fréquence 5000 Hz)

ISOLATION THERMIQUE

0,09 m² C/W
0,22m² c/w avec lame d'air de 12 mm

ENTRETIEN

Traitement antitâches CLEANGARD (selon références)

MISE EN ŒUVRE

Minimum de préparation des fonds
Utilisation d'une colle revêtements muraux « spéciale collé Tendu », Pose collé tendu, sans joints, collage sur la périphérie des murs et des ouvertures
Peut être posé branché, brut de décoffrage et pratiquement sur Tous supports neufs ou anciens
Finitions par coupe dans les angles et arasements au cutter

ACADEMIE DE POITIERS SESSION 1999	N°	poste de travail
EXAMEN : SOLS ET MOQUETTES - BEP FINITION		Durée : 4h Coef. 6
Epreuve : EP2 - Analyse d'un dossier - Rédaction d'un mode opératoire		Feuille 6/7

Composition

Construction
Jauge
Nb. de points
Densité
Fil
Poids du fil
Dossier
Poids total
Épaisseur totale
Dimension
Nb. de dalles
par carton

Velours bouclé fine jauge
1/10"
44 ± 1 par 10 cm
12000 p/m² ± 2,5%
100% Polyamide
(DuPont Antron Excel SC)
600 g/m² ± 3%
Glas Polyver® sous-couche bitumée
Polyscan® Computer avec fibres
de verre en trame et envers PP/PES
4600 g/m² ± 5%
6,8 mm ± 0,5 mm
50 x 50 cm
20

Résistance à l'usure

Application
Usage grand trafic

Changement d'aspect
(ISO/TR 10361)

3,5
Examen tambour

Examen lissage tretrad
(DIN 54322)

3,6

Chargement statique
(DIN 54316)

4,3

Examen chaises à roulettes
(EN 985)

2,8

Classement UPEC

U3 P3 E1 C0 Avis technique
no.: 12/96-1012

Stabilité dimensionnelle
(EN 986)

Max. - 0,15% ± 0,05%

Antistatique permanent

Test du marcheur
(ISO/TR 6356)

< 2 kV

Test pour salle informatique I.B.M./I.C.L. 30% à 40%
d'humidité relative pour 20 °C

Résistance électrique
> 5 x 10³ Ω < 2 x 10¹⁰ Ω

Résistance électrique
(DIN 54345 part 6)

< 10⁸ Ω

Classement feu

Panneau radiant

M3 sur M0 (CSTB N° RA97-130)
M3 sur M3 (CSTB N° RA97-313A)

Qualités acoustiques

Amélioration d'isolation au Bruit de choc
(ISO 140-8)

36 dB - 1000Hz (Δ Lw: 27 dB)

Mesure d'absorption en salle reverberante
(ISO 354)

Fréquence
Coefficient d'absorption

250Hz 1000Hz 4000Hz
0,03 0,24 0,39

Solidité des teintures

à la lumière
(ISO 105-B02)

> 7

à l'eau
(ISO 105-E01)

> 4

au frottement
(ISO 105-X12)

sec > 4
mouille > 4

au shampooing
(BS 1006: UK-TB)

> 4

Propriétés spéciales de par la fibre ANTRON® Excel SC

- Fibres teintées en masse.
- Pérennité des couleurs à vie.
- Traitement Teflon contre la salissure.
- Propriétés Antimicrobiennes
- Protection à vie contre l'électricité statique.

Installation et entretien

Pose libre conseillée (voir notice de pose Esco et C.P.T. 2193 du CSTB). Un dépoussiérage quotidien et nettoyage des tâches en combinaison avec un entretien régulier et complet, prolongera la durée de vie des dalles-moquette Esco.

Escomicron

Escomenda-XL SC peut être dessinée et colorée grâce au système exclusif Escomicron.

Garantie

Esco garantit 5 ans les dalles moquette Escomenda-XL SC contre toute usure prématurée, à condition que les impératifs de mise en oeuvre aient été respectés, ainsi que les consignes d'utilisation et d'entretien.

Attention

Le classement feu de chaque produit Esco ne concerne que leur application au sol. En aucun cas leur utilisation en revêtement mural n'est garantie.

- 765 010 vert ● 765 012 vert-bronze ● 765 013 vert clair ● 765 015 vert foncé
- 765 017 vert mousse ● 765 023 bleu clair ● 765 026 bleu gris ● 765 028 bleu
- beige ● 765 029 denim ● 765 030 rouge ● 765 043 sable ● 765 052 anthracite
- 765 054 taupe ● 765 055 corail ● 765 061 oxide ● 765 064 cognac ● 765 066 cuivre
- 765 068 brun gris ● 765 090 éléphant ● 765 096 bleu noir

ACADEMIE DE POITIERS SESSION 1999

N°

poste de travail

EXAMEN : SOLS ET MOQUETTES - BEP FINITION

Durée : 4 h

Coef. 6

Epreuve : EP2 -- Analyse d'un dossier -- Rédaction d'un mode opératoire

Feuille 7 / 7