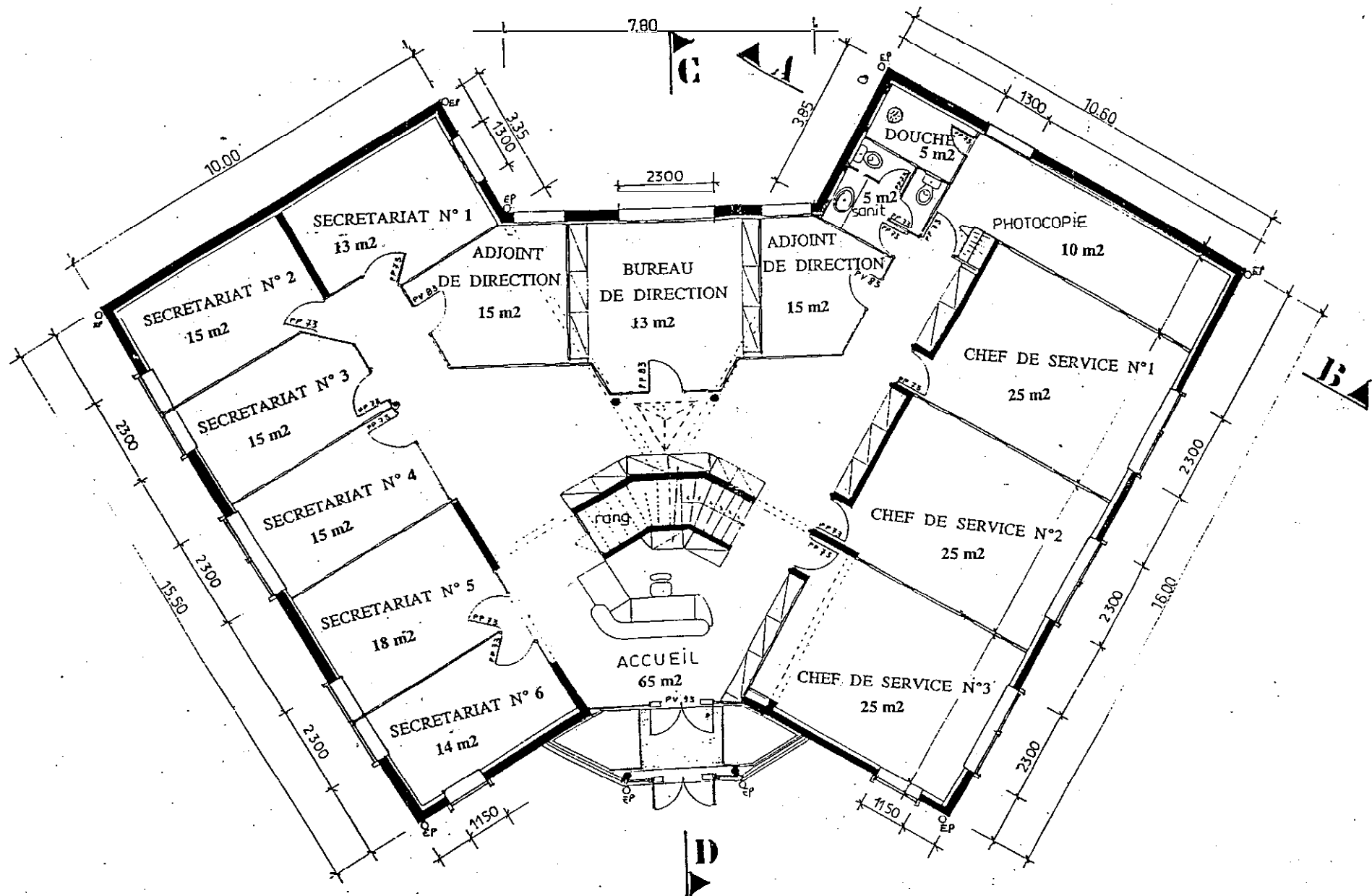


DOCUMENTS TECHNIQUES

DOSSIER COMPRENANT :

- 1 Plan : Feuille 2/10**
- 1 Devis descriptif : Feuille 3/10**
- 1 Planning de chantier : Feuille 4/10**
- 2 Fiches de réglementation : Feuilles 5/10 et 6/10**
- 4 Fiches techniques : Feuilles de 7/10 à 10/10**

ACADEMIE DE CAEN	BEP	SESSION 1999
Durée : 4 heures		EP2 - Analyse d'un dossier et rédaction d'un mode opératoire
DOCUMENTS TECHNIQUES	Feuille 1/10	FINITION SOLS ET MOURETTES



ECH 1/100e

PLAN 2/1 10

REZ-DE-CHAUSSEE

EXTRAIT DU DEVIS DESCRIPTIF

Lot N° 1 -GROS ŒUVRE.

Les planchers du **rez-de** chaussée seront **réalisés** en béton de **15cm** d'épaisseur.
Ce dallage sera surface **mécaniquement**.

Lot N° 8 -REVETEMENTS DE SOL MINCES.

L'utilisation de sièges à roulettes dans tous les bureaux, **sera** pris en compte pour le choix des revêtements et des enduits de lissage.

Il reviendra à l'entreprise de ce lot de laisser les sols nettoyés et propres.

TRAVAUX PREPARATOIRES.

Sur l'ensemble des sols du rez-de-chaussée; l'entreprise de sol devra le nettoyage et le rebouchage des trous.

Après application d'un primaire adapté, le nivelage définitif sera obtenu par un enduit de lissage d'un classement et d'une épaisseur en conformité avec le D.T.U. (Prévoir 2mm d'épaisseur moyenne en locaux classés P2 et 3mm d'épaisseur moyenne en locaux classes P3)

REVETEMENTS

ENTREE: Dans un cadre en laiton fourni et pose par l'entreprise de serrurerie, prévoir la fourniture et la pose d'un tapis-brosse d'une épaisseur de 2mm.

HALL D'ACCUEIL: Fourniture et pose de Dalles Plombantes Amovibles, en moquette « *REFLEX WITH ACCENT* » de *INTERFACE*.

BUREAU DE DIRECTION: Fourniture et pose d'une moquette « *METEORE* » tendue, sur thibaude.

BUREAUX DES ADJOINTS DE DIRECTION: Fourniture et pose de moquette « *ESSONNE* » sur mousse collée.

BUREAUX DE SECRETARIAT: Fourniture et pose de revêtement vinyle en lés « *TRANSIT 300* » collé.

BUREAUX DES CHEFS DE SERVICE: Fourniture et pose de tapis aiguilleté imprimé « *SUPER BIP DECOR* » de *FORBO-SARLINO*.

DOUCHE: Fourniture et pose de revêtement pour douche « *SARLIBAIN* » de *FORBO-SARLINO*, murs et sol.

LOCAL PHOTOCOPIE: Fourniture et pose de dalles thermoplastiques type « *COLOVINYL* ».

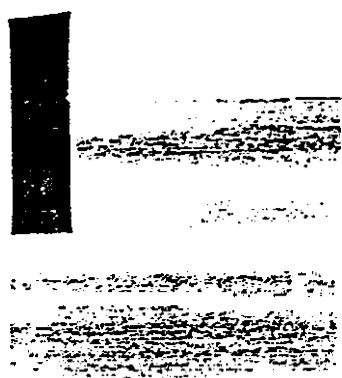
LOCAL SANITAIRE: Fourniture et pose de dalles souples en P.V.C. sur mousse type « *COLOMOUSSE* ».

BARRES DE SEUIL: Fourniture et pose vissée de barres de seuil de 3 cm de largeur, en laiton, à la jonction de chacune des portes séparant deux **pièce** dont les revêtements sont différents.

P L A N N I N G

DESIGNATIONS	SEPTEMBRE				OCTOBRE				NOVEMBRE				DECEMBRE			
	SEM.26	SEM.27	SEM.28	SEM.29	SEM.30	SEM.31	SEM.32	SEM.33	SEM.34	SEM.35	SEM.36	SEM.37	SEM.38	SEM.39	SEM.40	
TRAVAUX DE GROS ŒUVRE																
CHARPENTE																
COUVERTURE																
MENUISERIES EXTERIEURES																
ENDUITS EXTERIEURS																
MENUISERIES INTERIEURES																
PEINTURE																
REVETEMENTS DE SOL																
travaux electriques																
• @ @ @ @ SANITAIRE																
CHAUFFAGE VENTILATION																
BRANCHEMENT EU EDF GDF																
PTI																
VRD																
ESPACES VERTS																

REGLEMENTATION DES SOLS



REVETEMENTS DE SOL ET CLASSEMENT UPEC.

Le premier classement UPEC vit le jour en 1959. Il se proposait de répondre à la question suivante : comment exprimer simplement le fait qu'un revêtement de sol soit approprié à l'usage dans un local considéré, avec une durabilité suffisante ! Cette adéquation souhaitée nécessitait, d'une part, d'avoir un classement fonctionnel des locaux, et, d'autre part, un classement d'usage des matériaux adaptable à tous les types de revêtements de sol. Au fur et à mesure des évolutions technologiques et grâce à une meilleure connaissance pratique des matériaux, les règles régissant le classement UPEC des revêtements de sol ont évolué. Parallèlement, des travaux d'harmonisation entrepris sur le plan européen par l'UEA et qui regroupe les Instituts Nationaux tels que le CSTB en France, ont permis d'aboutir en 1987 à une directive unique de spécifications pour l'Europe : directive également établie en accord avec l'EFI, qui regroupe une très large majorité des producteurs européens. C'est le classement "Gws" publié dans le cahier du CSTB n° 2182.



Gerflex

Classement "UPEC".

Les locaux comme les revêtements de sol sont caractérisés par l'association de quatre lettres : U (usure), P (poinçonnement), E (eau) C (chimique) affectées d'un indice qui correspond soit à la sévérité d'usage, soit au degré de résistance.

U₁ usage privatif, trafic faible.
 U₂ usage privatif, trafic normal.
 U_{2S} usage privatif, trafic intense.
 U₃ usage collectif, trafic normal.
 U₄ usage collectif, trafic intense.

P₁ mobilier fixe et trafic pedestre.
 P₂ mobilier fixe et trafic normal.
 P₃ mobilier mobile (sièges à roulettes, chariots).

E₀ présence d'eau accidentelle, entretien et nettoyage à sec.
 E₁ présence d'eau occasionnelle, entretien à sec, nettoyage humide.
 E₂ présence d'eau courante, entretien et nettoyage humides.
 E₃ présence d'eau souvent prolongée, entretien et nettoyage à grande eau.

C₀ contact exceptionnel avec les produits ménagers.
 C₁ contact occasionnel avec les produits ménagers.
 C₂ contact courant avec les produits ménagers.

Pour le bâtiment, les classements U₁, P₁ ne sont pas usités.

Les revêtements de sol sont l'objet d'un classement UPEC sous forme d'un Avis Technique délivré en France par le CSTB.

Classement Européen "Gws".

Il existe une relation biunivoque entre les classements UPEC et Gws. Les correspondances sont les suivantes :

G₁ ↔ U₂P₂
 G₂ ↔ U_{2S}P₂
 G₃ ↔ U₃P₂
 G₄ ↔ U₃P₃
 G₅ ↔ U₄P₃

Pas de w ↔ E₁
 w ↔ E₂
 ws ↔ E₃

Tous les matériaux plastiques sont classés C₂ ; il n'y a donc pas d'équivalence dans le système "Gws".

REVETEMENTS DE SOL

Le revêtement de sol joue un rôle important dans l'atténuation des bruits d'impact perçus dans l'habitation (marche, chutes d'objet...). En matière de bruits d'impact, les bâtiments d'habitation sont régis par 2 arrêtés : celui du 14 juin 1969 qui est un règlement de construction exigentiel, celui du 10 février 1972 se rapportant au Label Confort Acoustique, qui est une incitation dans le sens d'une meilleure acoustique des logements.

Exigences réglementaires.

L'isolation procurée par les planchers recouverts de leur revêtement doit être telle, que le niveau sonore L" ne dépasse pas 70 dB (A) dans les pièces principales situées en-dessous.

Label Confort Acoustique.

L'isolation procurée par les planchers recouverts de leur revêtement doit être telle, que le niveau sonore Ln ne dépasse pas dans les pièces principales :

- , des logements collectifs : 67 dB(A),
- , des maisons individuelles jumelées : 64 dB(A).

Pour tenir compte des incertitudes liées à la mesure, une tolérance de 3 dB (A) est admise.

Nota : la notion de Label Confort Acoustique fait intervenir d'autres paramètres pour lesquels le choix du revêtement n'est pas prépondérant

Indice d'Efficacité Ai.

Il caractérise l'efficacité acoustique propre au revêtement,

$$\Delta i = L_{n0} - L''$$

L_{n0} = niveau sonore sous la dalle nue (L_{n0} = 83 dB (A) pour la dalle de référence de 74 cm).

L'' = niveau sonore sous la dalle après pose du revêtement.

L'exigence réglementaire pour le revêtement se résume ainsi à

Δi = 13 dB (A), et le Label Confort Acoustique est obtenu dans

les bâtiments collectifs pour

Δi = 16 dB (A).

Les limites portant sur le Ln et "0" sur le Δi, d'autres solutions peuvent convenir.

EXPLICATIONS PICTOGRAMMES.



Lessivable et brossable.



Raccord sauté.



Bonne résistance à la lumière.



Colle sur le mur.

Utilisation moyenne.

Utilisation intense.

Grand Trafic.

Trafic industriel.

Fiche réglementation 5/10

6,5 traitement des rives, seuils, pénétrations

6,51 sur supports en maçonnerie

6,511 locaux non classés E₃

Dans ces locaux, et sauf prescriptions particulières du marché ou de l'Avis Technique, le revêtement plastique est simplement arasé avec soin en rives.

Pour certains matériaux utilisés en locaux humides, il y a lieu de prévoir un calfatage en rive.

Ce calfatage est réalisé de la manière suivante :

il y a lieu d'aménager, entre le revêtement et les parois verticales, un espace de 3 mm pour l'application du mastic. Ce joint peut être ensuite recouvert par une plinthe ou une contre-plinthe rapportée (fig. 5).

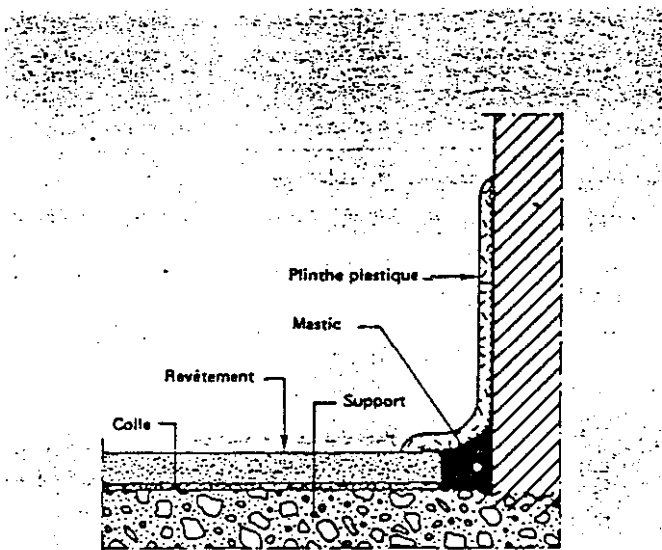


Figure 5 Calfatage en rive

Commentaire

On se référera pour ces matériaux à la fiche technique du fabricant confirmée par les Avis Techniques.

Les joints de seuil sont soudés si le matériau du local contigu est le même. Les pénétrations et autres seuils ne reçoivent pas de traitement particulier.

6,512 locaux classés E₃

Dans les locaux classés E₃, on prendra les dispositions ci-après :

1 traitement des rives :

Le traitement des rives est réalisé par l'une des méthodes suivantes :

11 remontée en plinthe du revêtement

Trois cas sont à distinguer (fig. 6) :

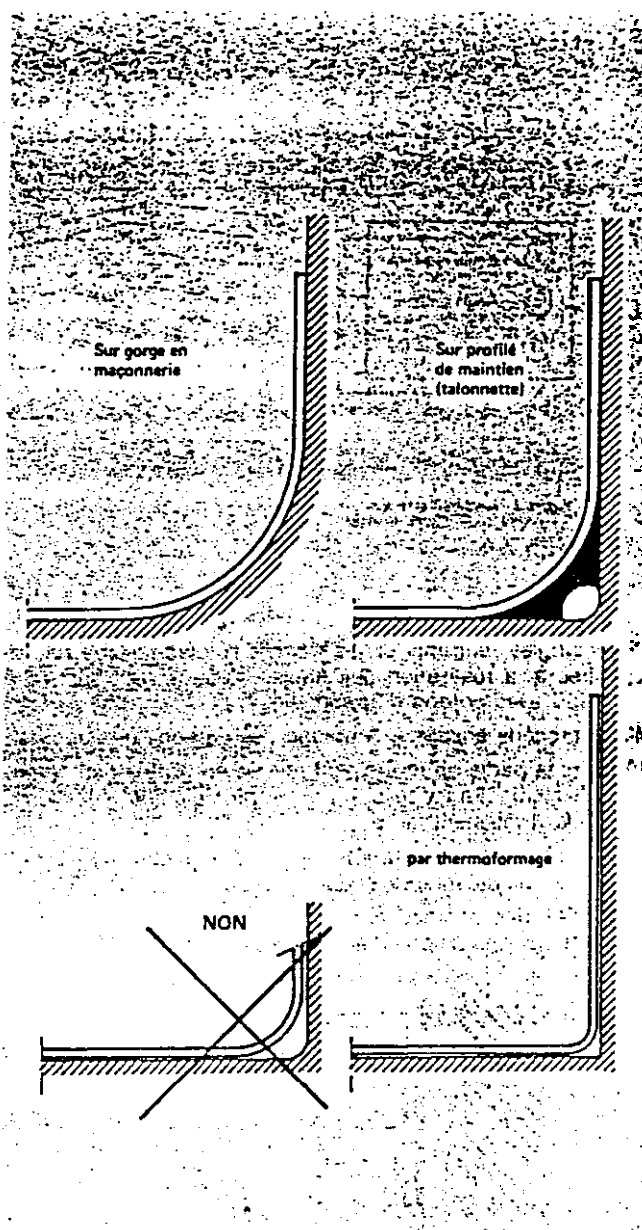


Figure 6 Remontées en plinthe

a) remontée en arrondi sur un profilé à gorge en maçonnerie ;

b) remontée en arrondi sur un profilé de maintien (talonnette) ;

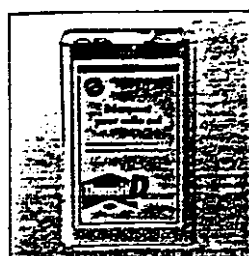
c) remontée en angle droit du revêtement thermoformé à chaud sur les parois.

Dans tous les cas, le revêtement doit toujours être supporté et remonté sur un minimum de 5 cm de haut.

Dans le cas b), le profilé de talonnette ne doit pas être cintré mais coupé à l'onglet. Ceci étant, les dispositions suivantes sont applicables aux trois cas précités pour la réalisation :

1' le revêtement découpé en tenant compte d'une marge pour se remonter en plinthe est collé, puis les joints sont soudés à chaud. Il est mis en forme sur son support ;

2' le revêtement en plinthe est ensuite arasé à hauteur déterminée, puis collé sur le support, par double collage généralement :

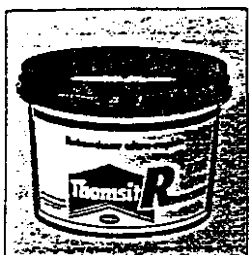


SANS CHLORURE
DE METHYLENE

**Thomsit
DECAPANT**
Décapant pour colle soi

- Faible dégagement d'odeur.
- Produit en gel facile à appliquer.

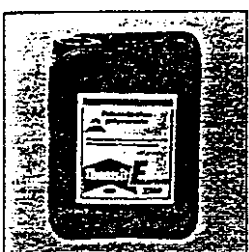
Environ 800 g/m².
Bidon métallique de 4,5 kg.



**Thomsit
REBOUCHEUR**
R 725
Reboucheur ultra-rapide

- Prise ultra-rapide.
- Toutes épaisseurs (de 3 mm à 60 mm).

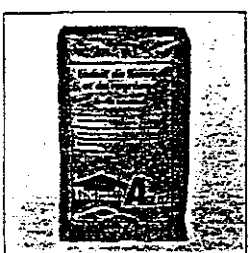
En fonction de l'épaisseur.
Seau plastique de 6 kg.



**Thomsit
FIXAPRIM**
R 760
Pré-enduction
polyvalente

- Primaire d'accrochage sur support non absorbent
- Fixateur de fond sur support très absorbant.

Environ 100 g/m².
Bidon plastique de 5 kg.

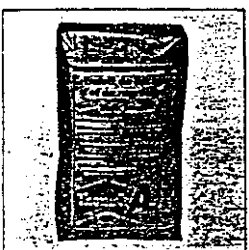


Classé P2

Thomsit AGL D2
Enduit de lissage et de
ragréage
Trafic normal

- Epaisseur de 1 à 4 mm, en une seule couche continue.
- Rattrapage ponctuel jusqu'à 8 mm, en une seule passe.
- Très auto-lissant : application facile et rapide.

1.5 kg de poudre par m²
et par mm d'épaisseur.
Sec de 25 kg.



Classé P3

Thomsit AGL D3
Enduit de lissage et de
ragréage
Trafic intense

- Mono-composant.
- Epaisseur de 1 à 6 mm, en une seule couche continue.
- Rattrapage ponctuel jusqu'à 10 mm, en une seule passe.
- Très auto-lissant: application facile et rapide,
- Dureté élevée : bonne résistance au poinçonnement

1.5 kg de poudre par m²
et par mm d'épaisseur.
Sec de 25 kg.

PRODUIT	CARACTÉRISTIQUES	CONSOMMATION-CONDT.	NOTES
---------	------------------	---------------------	-------

COLLES POUR REVÊTEMENTS DE SOL



Thomsit *TEX*
Colle spéciale sols textiles

- Spéciale Action-back et aiguilletés.
- Excellent pouvoir piégeant.

350 g/m² pour les moquettes à envers mousse.
450 g/m² pour les aiguilletés

Seau plastique de 25 kg.



Thomsit *SUPERPLAST*
K 111
Colle pour SOIS plastiques sur tous supports



- Permet la pose du PVC sur du WC.
- Temps ouvert très long : jusqu'à 2 h.

Application :
- au rouleau : environ 200 g/m².
- à la spatule : environ 250 g/m².

Seaux plastiques de 5 et 10 kg.



Thomsit *LINO*
1240 D
Colle sol en dispersion pour linoléum

- Tack élevé.
- Application facilitée : simple encollage.

Environ 400 g/m².

Seau plastique de 20 kg.



Thomsit *DALLES*
PLOMBANTES
Tackiant pour dalles plombantes amovibles (D.P.A.)

- Maintient les dalles sans les coller.
- Convient sur tous supports.

Sur support non absorbant : env. 100 g/m².
Sur support absorbant : env. 150 g/m².

Seau plastique de 10 kg.



Sarlibain est un concept développé par FORBO-SARLINO pour optimiser l'étanchéité des pièces humides par association du revêtement mural Onyx et du revêtement de sol Smaragd Relief. Ce concept est adapté aux salles d'eau des résidences de personnes âgées, résidences d'étudiants...

Ce concept inclut :

- L'utilisation de revêtements de sols et murs soudés à chaud.
- L'emploi d'accessoires de finition.
- Une méthode de mise en œuvre.

FORBO-SARLINO donne une garantie contractuelle de 10 ans sur ses produits mis en œuvre correctement selon le concept Sarlibain et dans les limites d'un usage normal de ceux-ci.

La garantie porte en outre sur la responsabilité civile liée à un quelconque dommage occasionné par la défection de ses produits.

DOSSIER COMPLET DE POSE DISPONIBLE SUR DEMANDE.



MUR

Onyx

Onyx est un revêtement mural vinylique calandré sans support en largeur 2 mètres, soudable à chaud avec cordon d'apport. Onyx est particulièrement destiné à la décoration des salles d'eau.

SOL

Smaragd Relief

Spécial salle de bains Smaragd Relief est un revêtement de sol vinyle flexible, pastillé à relief, multicouches sans support. Sa flexibilité le rend particulièrement adapté pour la pose avec remontées en plinthes, ainsi que pour le thermoformage autour des tuyaux et des bondes de vidage. En combinaison avec un revêtement de mur étanche et soudable à chaud, il constitue une protection parfaite du gros œuvre de la salle de bains.

Smaragd Relief

EPAISSEUR	2,0 mm
POIDS TOTAL MOYEN	2 800 g/m ²
DIMENSION	largeur 2 m
CONDITIONNEMENT	rouleau 25 m environ
CLASSEMENT U.E.A.T.C.	G3 WS (convient pour locaux G3 WS)
PERFORMANCE ACOUSTIQUE	$\Delta L = 1$ dB (A)
RÉACTION AU FEU	M.3 P.V. du C.S.T.B. n° 93.36073-I
RÉSISTANCE À LA LUMIÈRE	excellente. 7 à l'échelle des bleus

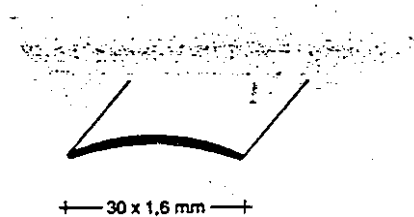
Onyx

EPAISSEUR	0,9 mm
POIDS TOTAL MOYEN	1400 g/m ²
DIMENSION	largeur 2 m
CONDITIONNEMENT	rouleau 30 m environ
RÉACTION AU FEU	M.1 sur tout support M.0 non isolant M.2 sur plaque de plâtre cartonnée P.V. feu du C.S.T.B. n° 92.33751
RÉSISTANCE À LA LUMIÈRE	excellente. 7 à l'échelle des bleus
RÉSISTANCE À L'EAU	excellente

Barres de seuils percées et adhésives inox et laiton

		pièce
333711 000	Inox percé 30x1 mm - Long 0,73 m	0,33
333711 001	30 x 1 mm - Long 0,83 m	7,45
333711 002	30 x 1 mm - Long 0,93 m	8,35
333711 003	30 x 1 mm - Long 4,00 m	35,90
	Conditionnement par 20 unités	
333711004	Inox adhésif 30 x 1 mm - Long 0,73 m	8,90
333 711 005	30 x 1 mm - Long 0,83 m	10,10
333 711 006	30 x 1 mm - Long 0,93 m	11,30
333 711 007	30 x 1 mm - Long 4,00 m	48,80
	Conditionnement par 20 unités	
333 702 000	Laiton percé 30 x 1,2 mm - Long 0,73 m	17,10
333 702 001	30 x 1,2 mm - Long 0,83 m	19,40
333 702 002	30 x 1,2 mm - Long 0,93 m	21,80
333 702 003	30 x 1,2 mm - Long 4,00 m	93,70
	Conditionnement par 20 unités	
333 702 004	Laiton adhésif 30 x 1,2 mm - Long 0,73 m	19,90
333 702 005	30 x 1,2 mm - Long 0,83 m	22,60
333 702 006	30 x 1,2 mm - Long 0,93 m	25,40
333 702 007	30 x 1,2 mm - Long 4,00 m	109,—
	Conditionnement par 20 unités	
333 712 000	Acier laiton percé 30 x 1,2 mm - Long 0,73 m	7,10
333 712 001	30 x 1,2 mm - Long 0,83 m	8,10
333 712 002	30 x 1,2 mm - Long 0,93 m	9,10
333 712 003	30 x 1,2 mm - Long 4,00 m	38,80
	Conditionnement par 20 unités	
333 712 004	Acier laiton adhésif 30 x 1,2 mm - Long 0,73 m	10,20
333 712 005	30 x 1,2 mm - Long 0,83 m	11,60
333 712 006	30 x 1,2 mm - Long 0,93 m	13,10
333 712 007	30 x 1,2 mm - Long 4,00 m	56,—
	Conditionnement par 20 unités	
333810000	Sous blister - SB (sauf long. 4,00m)	+1,20
333 811000	Emballage individuel Emballage individuel avec vis et chevilles	+3,10
	Autres dimensions sur demande	

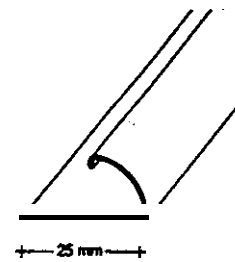
Seuils de porte



		pièce
390 004 000	En aluminium anodisé bronze Barre de 30 mm x 1,6 mm percée et fraisée	49,90
390 004 200	20 x 2,70 m = 54 m (par 20)	
	20 x 0,90 m (SB) (par 25)	19,40

Profils d'arrêt à pincement

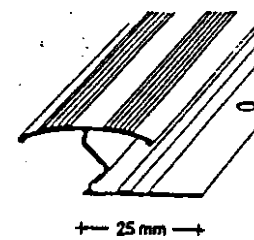
En aluminium anodisé, avec trous oblongs.



		pièce
390 040 000	Aluminium anodisé or, percé 20 x 2,7 m = 54 m (par 20)	49,60
390 041 000	25 x 0,90 m (SB) (par 25)	18,40
390 010 000	Aluminium poli percé 20 x 2,7 m = 54 m (par 20)	48,60
390 011 000	25 x 0,90 m (SB) (par 25)	18,10
390 042 000	Aluminium anodisé bronze, percé 20 x 2,7 m = 54 m (par 20)	54,90
390 044 000	25 x 0,90 m (SB) (par 25)	20,30

Profils d'arrêt double à pincement

Profilé universel pour revêtement d'épaisseurs égales ou différentes. Constitué de 4 zones de pliage.



		pièce
390 072 000	Aluminium anodisé or, percé 10 x 2,7 m = 27 m (par 10)	82,40
390 062 000	Aluminium poli, percé 10 x 2,7 m = 27 m (par 10)	80,80
390 082 000	Aluminium anodisé bronze, percé 10 x 2,7 m = 27 m (par 10)	93,60

DOS - Seuils de porte

Le seuil s'adapte aux différentes épaisseurs des revêtements de sol grâce à sa rainure de fixation. En aluminium.



		pièce
390 510 000	largeur 33 mm, longueur 2,70 m livrés sans chevilles (cond. 7, pièces) anodisé or	59,90
390 520 000	anodisé argent	58,60
390 530 000	anodisé bronze	64,90
390 500 000	Cheville spéciales DOS (par 100)	54,—
390 540 000	largeur 33 mm, longueur 1,00 m En SB, par 20 pièces, livrés sans chevilles anodisé or	25,60
390 550 000	anodisé argent	24,90
390 560 000	anodisé bronze	27,60