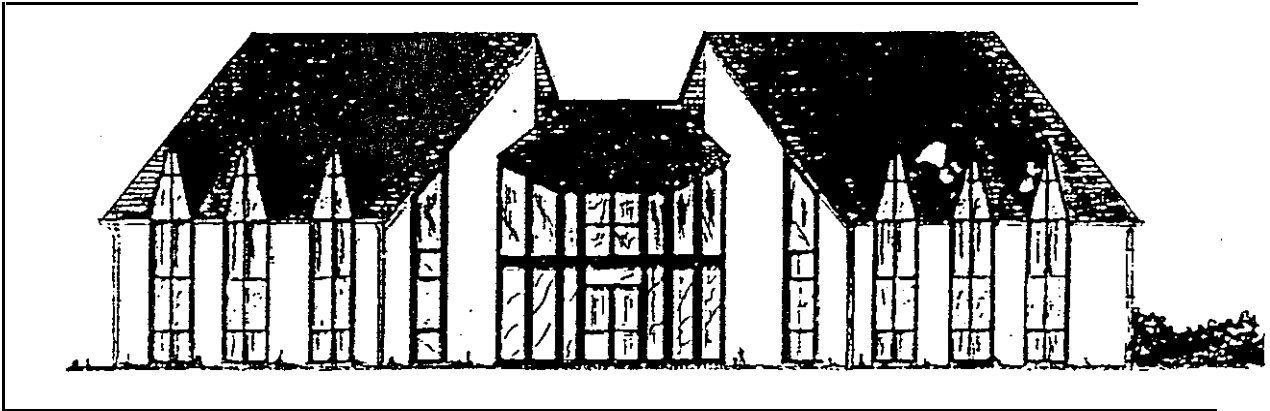


DOCUMENTS REPONSES



Dans ce document, il vous sera demandé de procéder à l'étude des travaux de revêtement de sol à effectuer au rez-de-chaussée d'une construction neuve, abritant le siège social d'une société importante d'outillage pour peintres.

DOSSIER COMPRENANT :

Questions - Réponses : feuilles 2/4 et 3/4.

Dessin format A3 : feuille 4/4.

REPORT DES NOTES

| | |
|----------------------|-----|
| TECHNOLOGIE | /30 |
| DESSIN | /10 |
| TOTAL | /40 |
| NOTE SUR 20 0 | |

NOM :

Prénom :

N° d'insc.....

| | | |
|------------------|-------------|--|
| ACADEMIE DE CAEN | BEP | SESSION 1999 |
| Durée : 4 heures | | EP2 - Analyse d'un dossier et rédaction d'un mode opératoire |
| S U J E T | Feuille 1/4 | FINITION SOLS ET MOQUETTES |

QUESTIONS

1° - Quelle date prévoit le planning (voir dossier) pour l'intervention « Revêtements de sol » ?

...../2

-Les peintures seront-elles terminées ?

-Précisez votre réponse.

..... /2

| |
|----|
| /4 |
|----|

2° - Dans le local de douche ; -Dites quel revêtement de votre dossier vous choisirez

a) -Pour les murs :..... 12

b) -Pour le sol :..... /2

-A quel classement U.P.E.C. correspond le classement U.E.A.T.C. du revêtement choisi pour le sol ? (Donnez l'indice). . U....P....E....C

-Comment doit se faire la remontée en plinthe du revêtement (voir extrait D.T.U. du dossier) Donnez 3 possibilités.

..... /2

..... 12

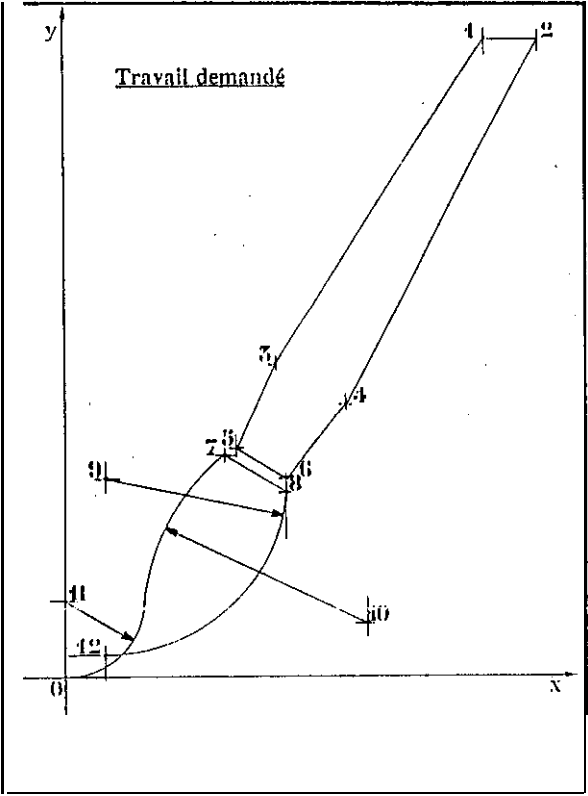
..... /2

-Comment seront traités les joints ?

..... /2

| |
|-----|
| /16 |
|-----|

y



| Coordonnées des points: | |
|-------------------------|-----------------|
| N° | (x ; y) en mm |
| 1° | (214 ; 332) |
| 2° | (241 ; 332) |
| 3° | (IO6 : 162) |
| 4° | (141 ; 141) |
| 5° | (86 ; 118) |
| 6° | (112 ; 103) |
| 7° | (80 ; 114) |
| 8° | (112 ; 95) |
| 9° | (20 ; 103) |
| 10° | (152 ; 27) |
| 11° | (0 ; 39) |
| 12° | (20 ; 11) |

0

X

DESSIN :

/10

| | | |
|------------------|-------------|---|
| ACADEMIE DE CAEN | BEP | Session 1999 |
| Durée : 4 heures | | EP 2 Analyse d'un dossier et rédaction d'un mode opératoire |
| SUJET | Feuille 4/4 | FINITION SOLS ET MOQUETTES |

NOM
.....
Prénom
.....
N° d'inscr.: