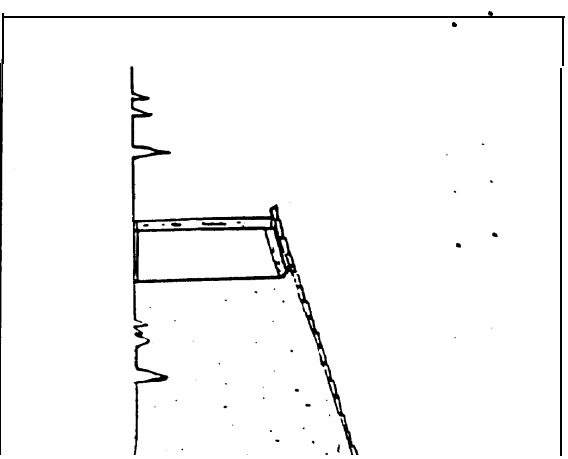


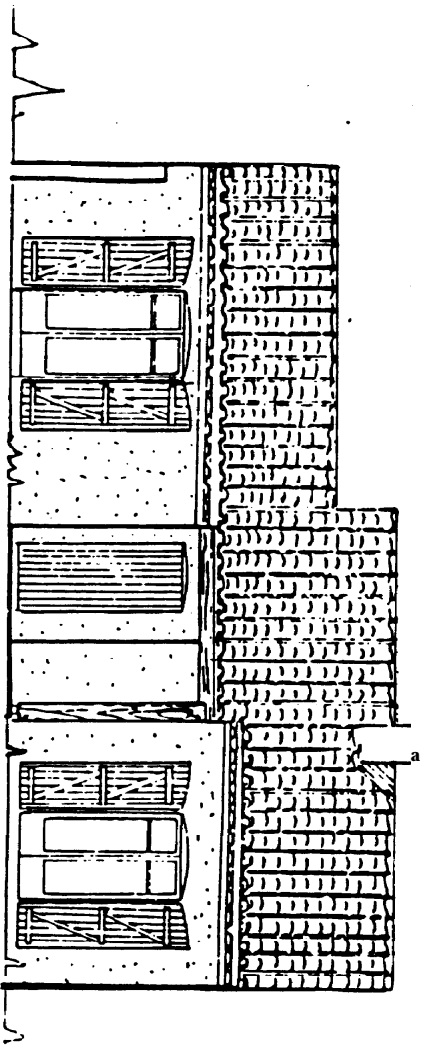
DOSSIER TECHNIQUE

DOSSIER RESSOURCES

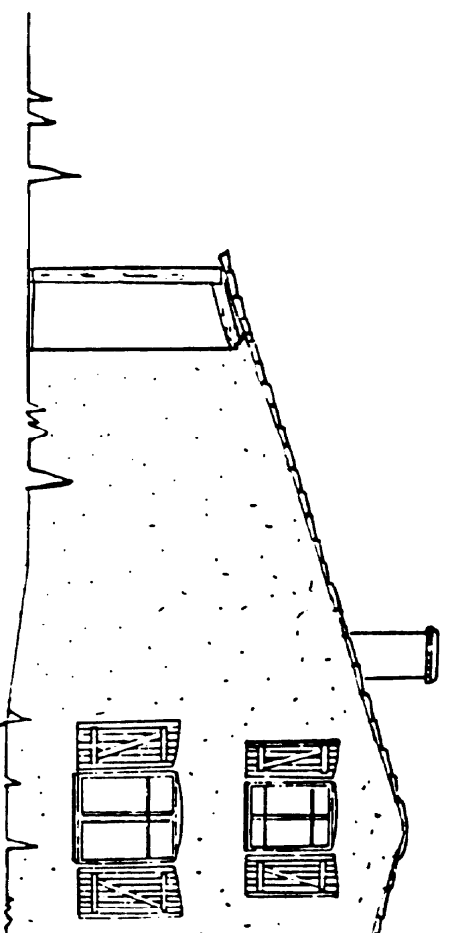
**B E P Bois et Matériau
CAP Charpente**



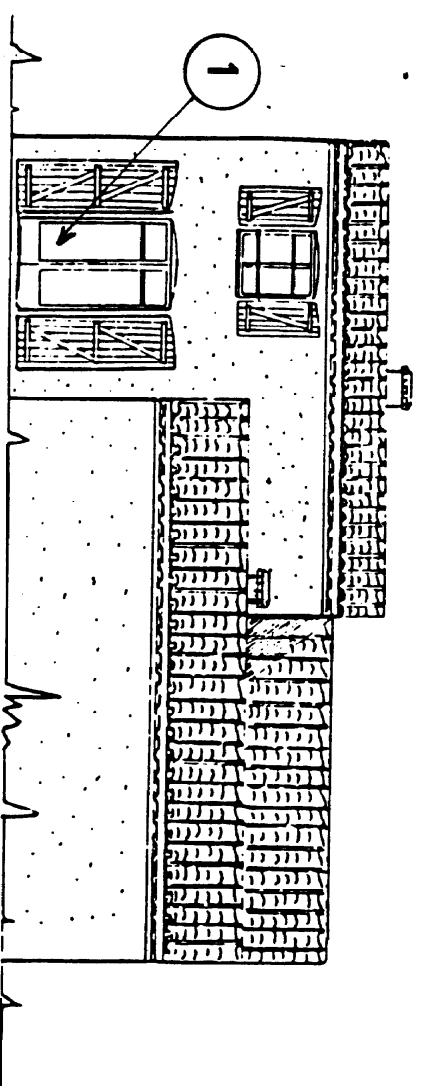
REALISATION, TE



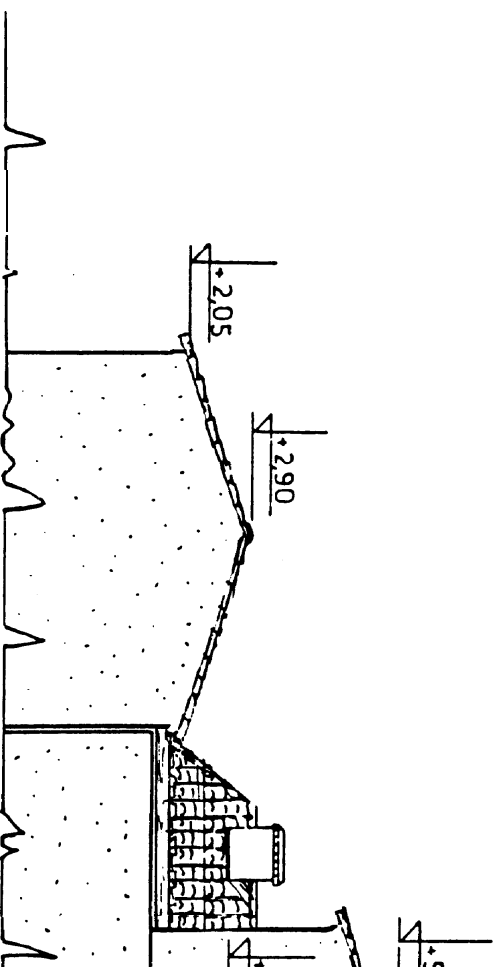
FAÇADE A



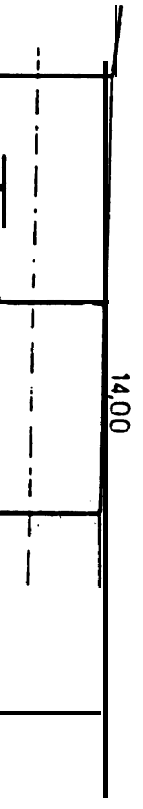
FAÇADE C



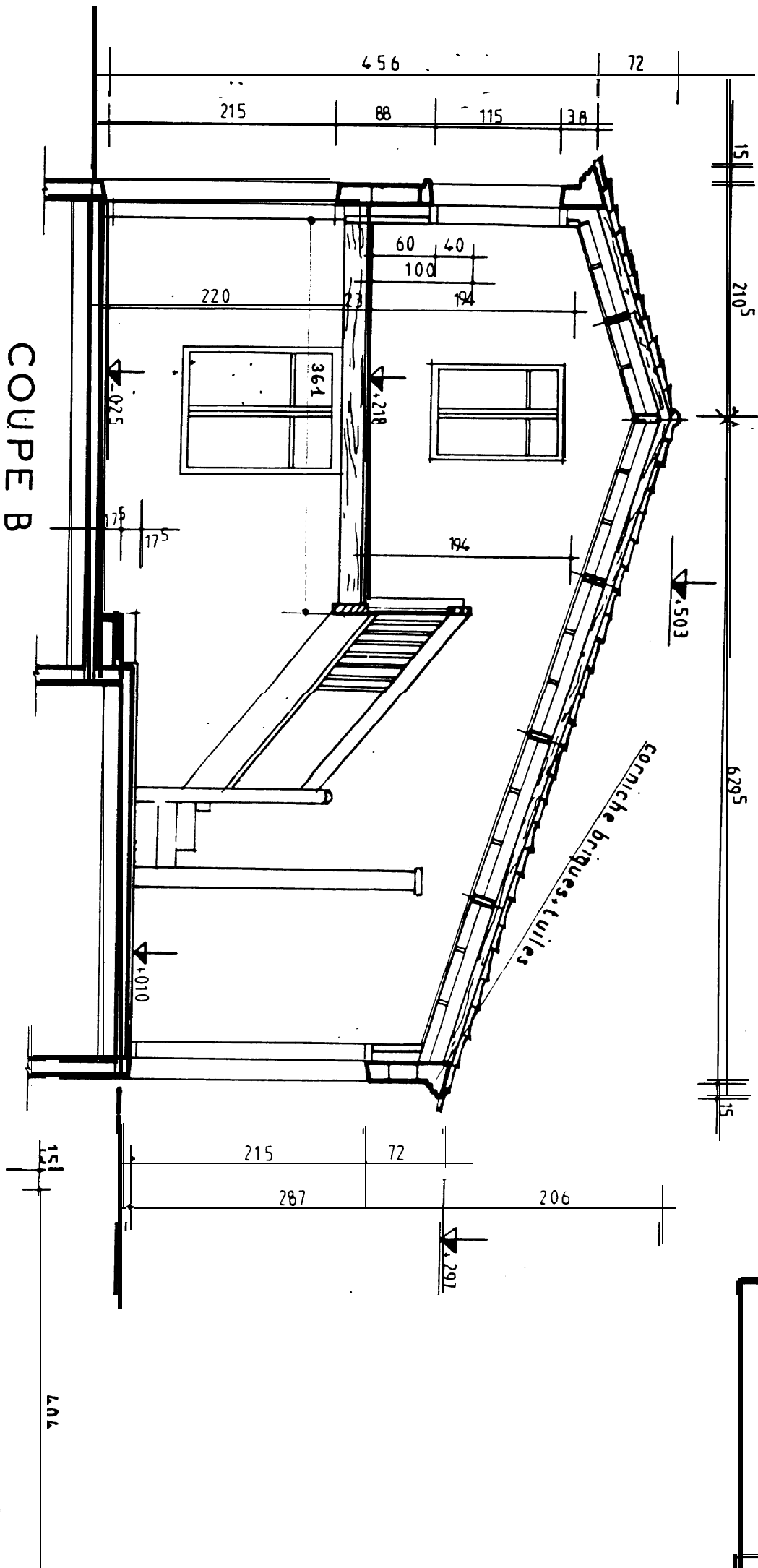
FAÇADE B



FAÇADE D



1400



BEP Bois et Matériaux associés
 CAP Charpente

750

VUE EN PLAN DU R.D.C.

garage

-0,15

706

80
x 215

72

200

60

638

passage

-0,30

B

36

106

80

201

120

131

cuisine

-0,25

repas

361

bans

166

160

240

deg.

hall

salon

+0,10

130

327

100

4,07

36

143

21

90

324

257

253

±0,00

130

240

x 190

500

230

150

120

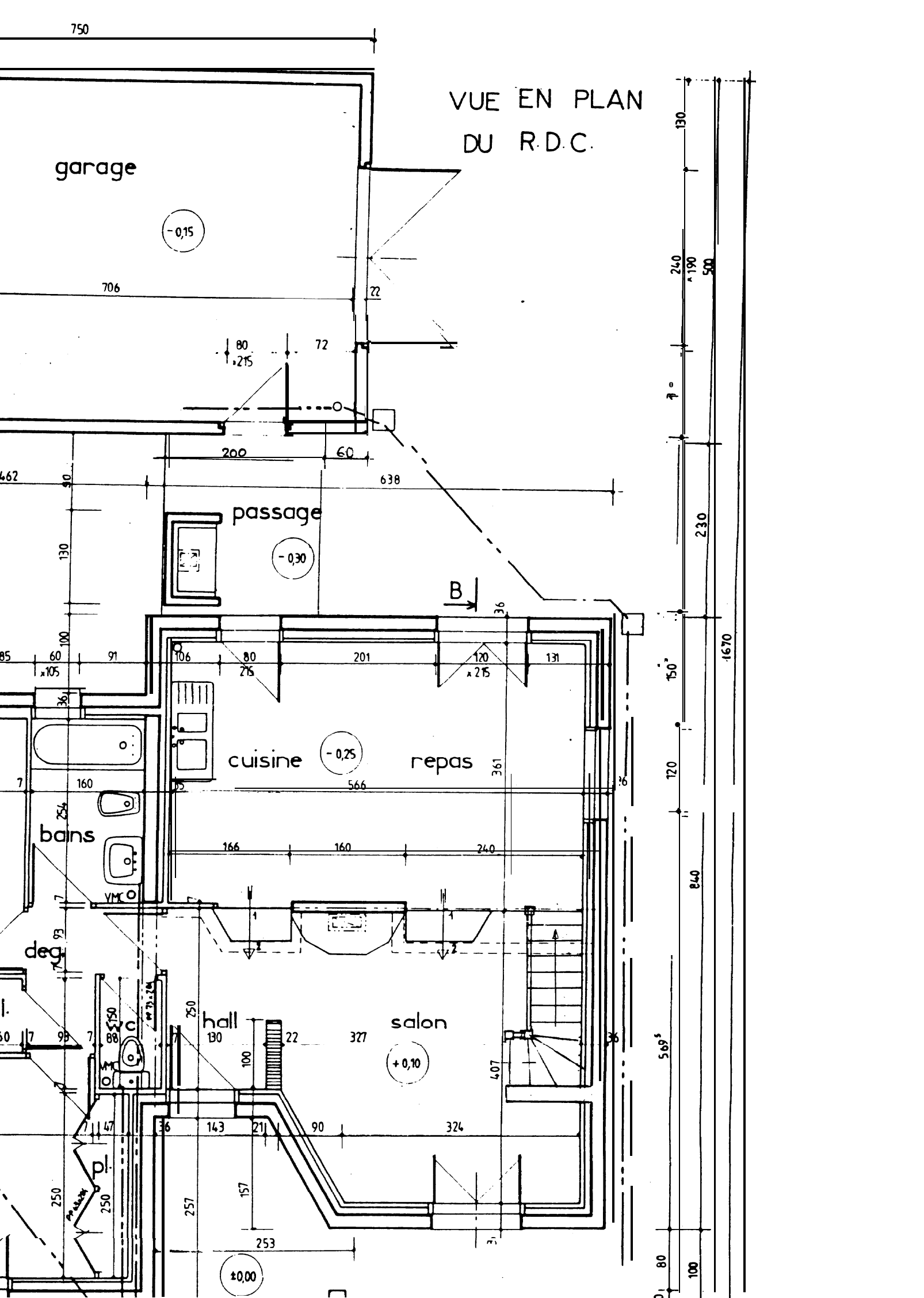
840

569

80

100

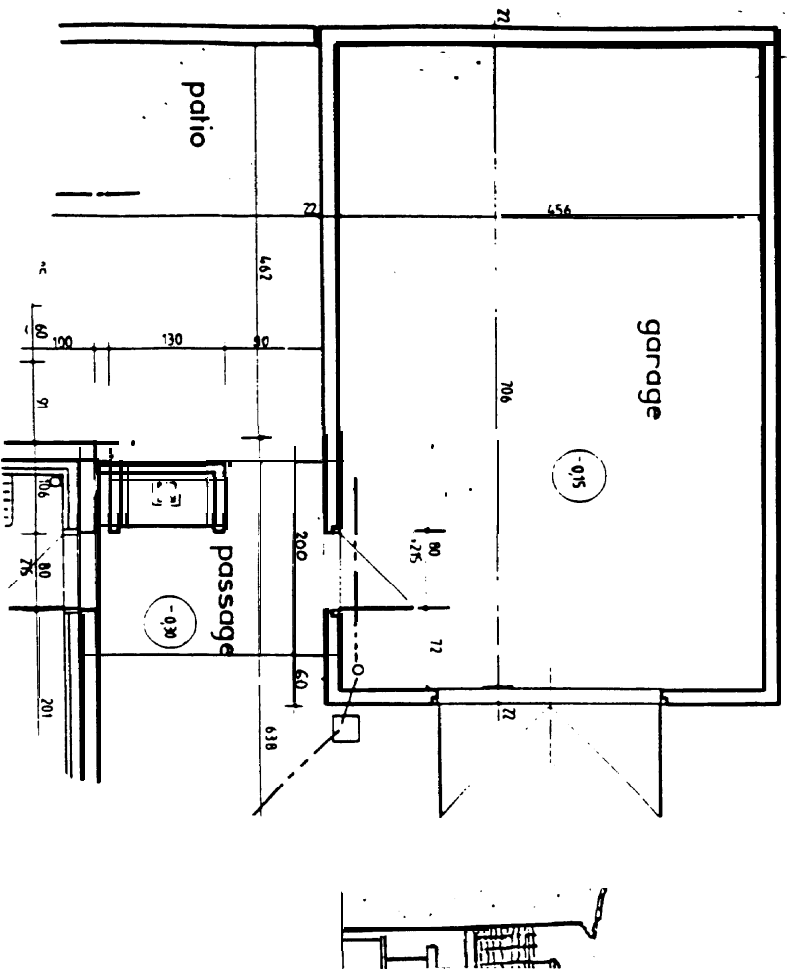
1670



PROJET DE MODIFICATION DE LA CHARPENTE

A la demande du client, il s'agit de mener l'étude d'un comble avec remplacement le comble sur pignon prévu à l'origine.

EXTRAIT DU PLAN D'ARCHITECTE (projet à l'origine)

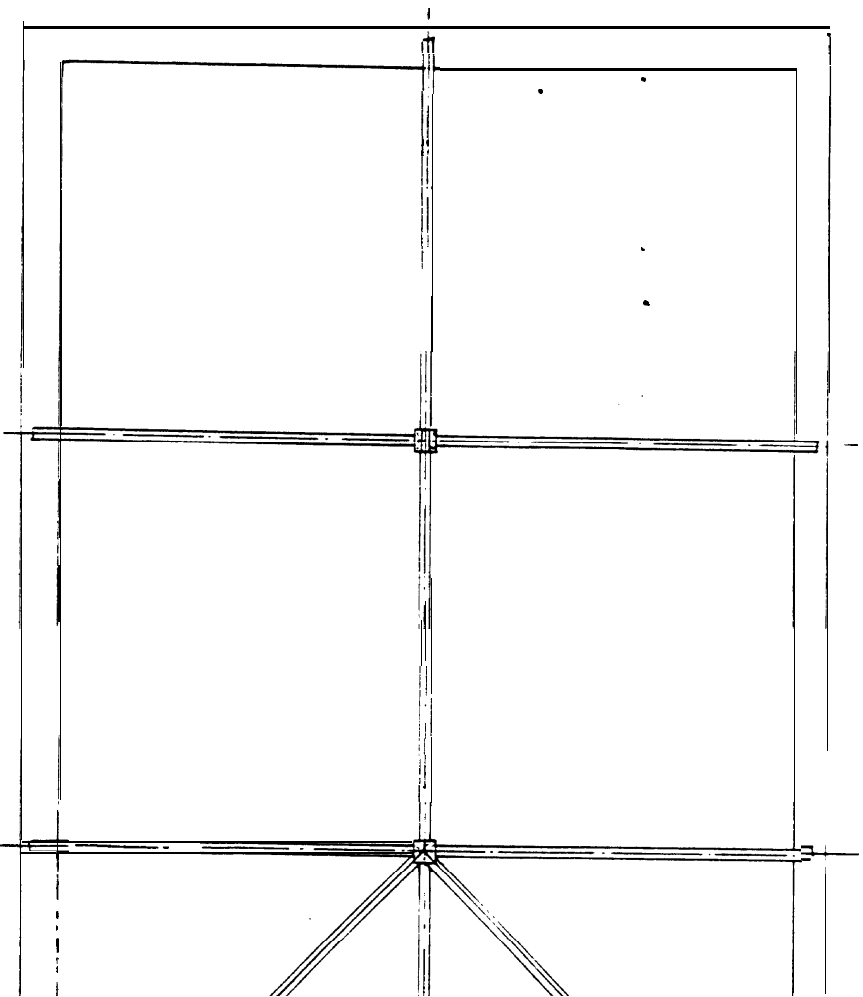


Il est question dans le projet de modification de respecter la conception

- deux fermes
- une demi-ferme de croupe
- deux arêtiers
- une panne faitière

à ces éléments, s'ajouteront : pannes, chevrons et sablières.

Toutes les pièces de l'enrayure auront même section et les chevrons d'axe en axe.



SECTION DES BOIS EN MM

Enrayure

220 x 100