

EVALUATION (récapitulatif)

Questions	Notes
Question n° 1	/6
Question n° 2	/20
Question n° 3	/5
	/5
Question n° 4	/8
Question n° 5	/10
Question n° 6	/10
	/5
	/10
	/5
Question n° 7	/10
Question n° 8	/6
Question n° 9	/10
Question n° 10	/5
Question n° 11	/5
Question n° 12	/20
Question n° 13	/10

Total /150

N° :

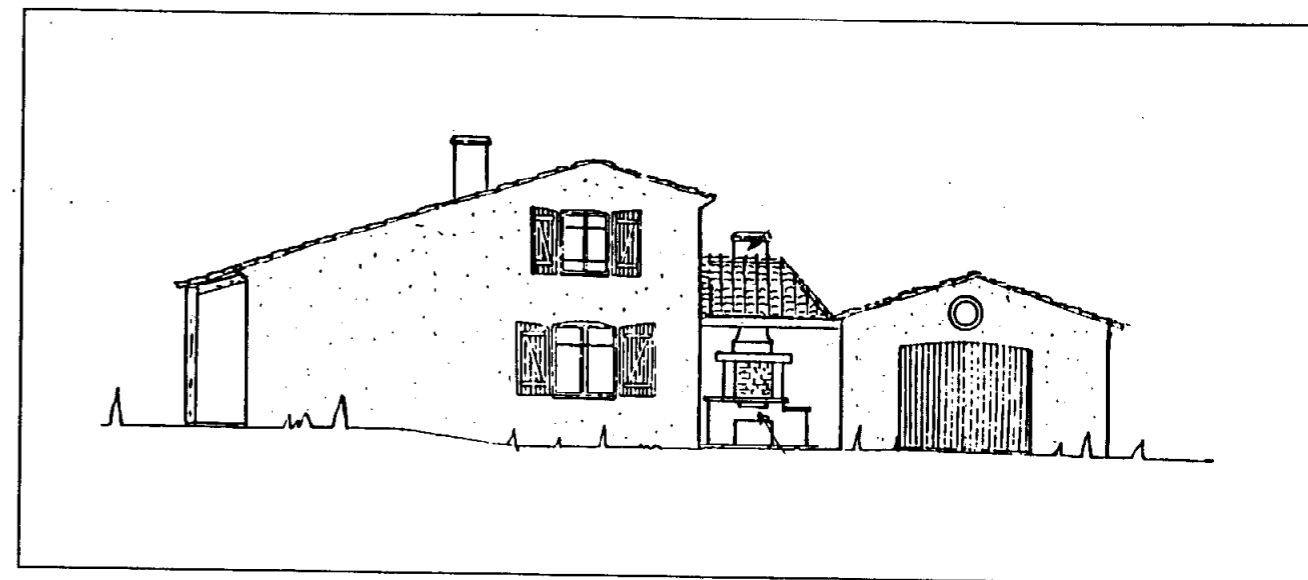
NOM :

Prénom :

N° :

DOSSIER DE TRAVAIL

B E P Bois et Matériaux Associés



EP 2

**ANALYSE D'UN DOSSIER ET REDACTION
D'UN MODE OPERATOIRE**

ACADEMIE DE POITIERS	EXAMEN : BEP Bois et Matériaux Associés	Feuille : 1/6
		Durée : 4 Heures
Session	Epreuve : EP 2 Analyse d'un dossier et rédaction d'un mode opératoire	Coef
1994		

Le client vous demande d'étudier la pose de panneaux de toiture à isolation intégrée de type " **FIBRALATTE LAMBRIS** " de 90 mm d'épaisseur (voir document ressource page 5/7).
 Il s'agit de la partie abritant le hall, le salon et la mezzanine au dessus du coin cuisine et repas, (voir plan d'architecte).

PRECISIONS :

- Les panneaux affleurent le coté extérieur des murs sur l'ensemble de la partie présentée en vue de dessus sur le document de travail page 4/6 .
- Sur la coupe verticale du document de travail, le trait fort représente l'épaisseur du panneau et les cotes repèrent le dessus de ce panneau.
- Les jonctions des panneaux seront décalées alternativement de manière à ne pas avoir deux joints consécutifs sur le même support (panne).
- Les longueurs choisies respecteront un minimum de perte, avec au plus, deux coupes de jonction entre le faîtage et la sablière sur le versant B et un seul élément sur le versant A.
- Un chevêtre, conçu selon les principes présentés page 5/7 , permettra le passage du conduit de fumée de la cheminée.

TRAVAIL DEMANDE :

On vous demande, après avoir étudié les documents, de répondre aux questions suivantes :

- 1) Rechercher et indiquer les cotes de niveaux sur le document de travail page 4/6 . /6
 - 2) Compléter la cotation sur le document de travail page 4/6 . /20
 - 3) Calculer la longueur des versants A et B (porter les opérations). /5
- Longueur du versant A = _____ /5
- _____
- Longueur du versant B = _____ /5
- _____

4) Calculer la pente en pourcentage (%) du versant B (porter les opérations).

Pente du versant B = _____ /8

5) Calculer la différence de hauteur entre les arêtes extérieures du mur repérées E et F page 4/6 , (porter les opérations).

Différence de hauteur entre les points E et F = _____ /10

6) Sur la vue en plan à l'échelle 1/20 du document page 5/6 :

* Tracer les herse (vraie grandeur des versants). /10

* Sur les herse, situer l'épaisseur des pannes et positionner le conduit de fumée. /5

* Tracer la répartition et la position des joints des panneaux de toiture en tenant compte des précisions et du document du fabricant page 5/7 . /10

* Situer les renforts de chevêtre du conduit de fumée en respectant les normes. /5

7) Etablir la commande des panneaux nécessaires à la réalisation de la toiture (panneaux entiers selon les caractéristiques dimensionnelles fournies par le fabricant, page 5/7 . /10

Nombre de panneaux	Longueur

Le client décide de remplacer la charpente traditionnelle du garage par des fermettes industrialisées (voir étude et plan de pose, page 6/7 partie gauche de la feuille).

La mise en oeuvre concernant la pose exige le respect d'un certain nombre d'impératifs précisés par les documents du dossier technique (pages 6/7 et 7/7).

PRECISIONS :

- Une saillie de 20 cm est prévue sauf sur les pignons ;
- le nombre des fermettes est précisé par le plan de pose du fabricant ;
- la pente est de 36 % ;
- une sablière sera fixée à plat sur le mur (chevilles à expansion) ;
- les fermettes seront fixées sur la sablière à l'aide de pattes équerres et maintenues par des pointes torsadées ;
- une rangée d'étrésillons sera posée en ligne le long du mur et deux lisses filantes seront réparties régulièrement pour consolider l'ensemble.
- comme le préconise la règle, on positionnera contreventements et anti-flambage ;
- prévoir une planche de bordure (rive) 27 x 180 mm et l'habillage de la saillie de toiture (contreplaqué rainé extérieur de 10 mm d'épaisseur) fixé sous les fermettes
- la pose des liteaux de couverture sera effectuée par le couvreur.

TRAVAIL DEMANDE :

On vous demande, après avoir pris connaissance des précisions et des documents relatifs à la pose des fermettes de répondre aux questions suivantes:

8) Rechercher les cotes extérieures du garage.

- Longueur = _____ /6

- Largeur = _____

9) Indiquer la longueur totale de la fermette et préciser le nombre de fermes nécessaire à la réalisation de la charpente .

- Longueur totale de la fermette = _____ /10

- nombre total de fermettes = _____

10) Expliquer le rôle des contreventements.

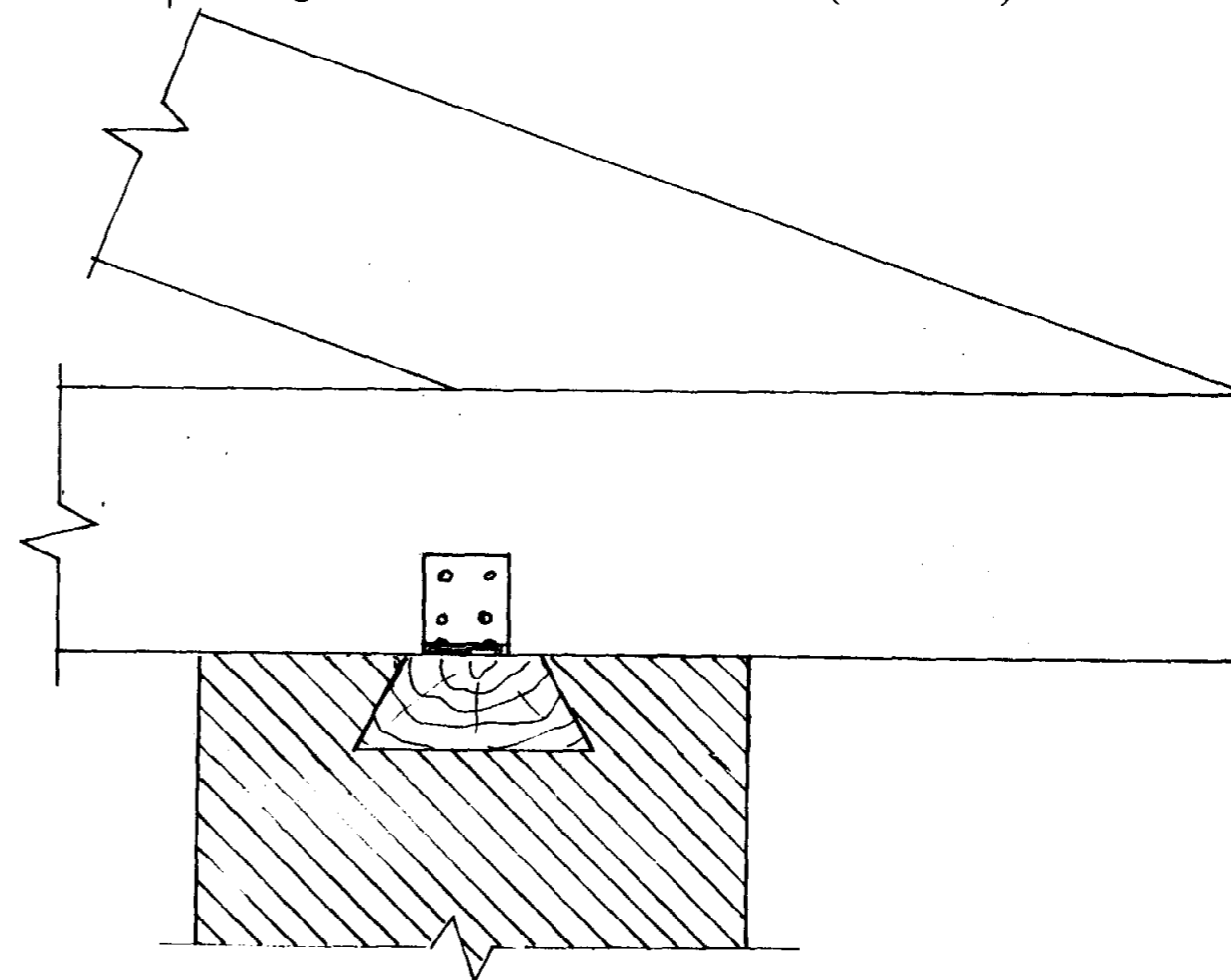
_____ /5

11) Expliquer le rôle des lisses anti-flambage.

_____ /5

12) Sur la feuille 6/6, réaliser le mode opératoire de la pose de l'ensemble de la charpente du garage. Penser à tenir compte des précisions et des documents relatifs à la pose des fermettes. /20

13) Dessiner la conception de la saillie de toiture avec la planche de rive et l'habillage en terminant le dessin ci-dessous (échelle 1/3). /10

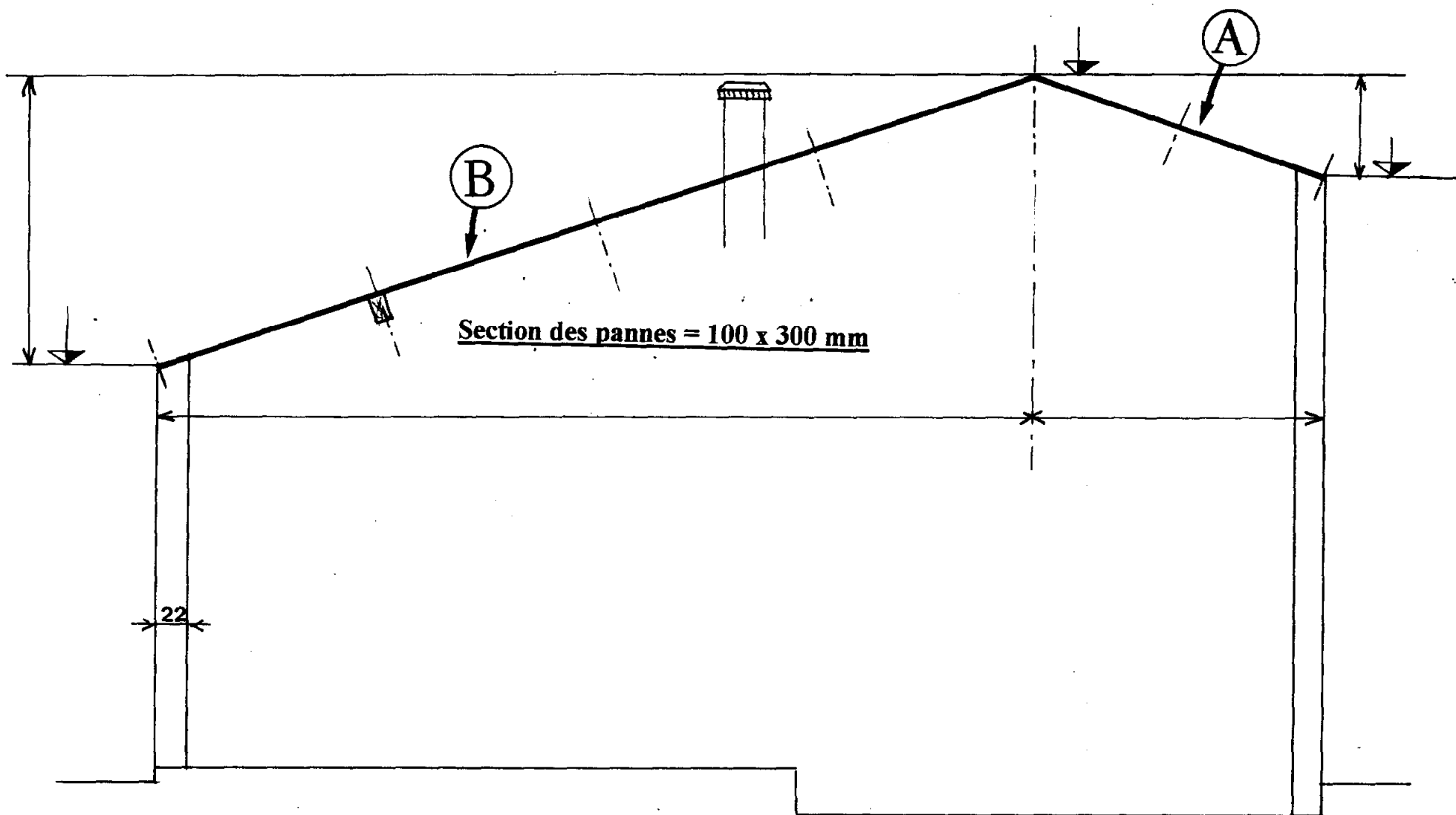


N° :

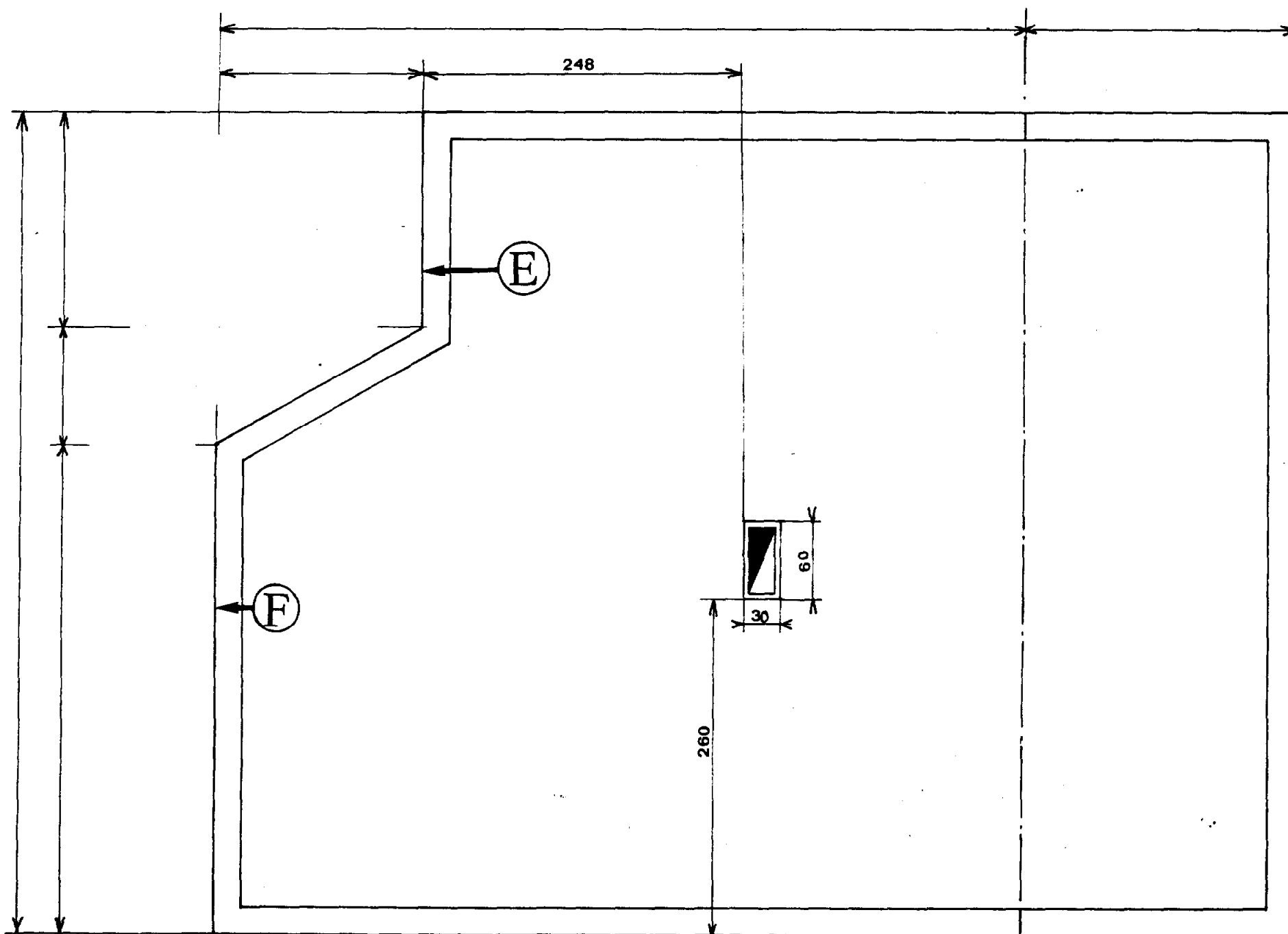
NOM :

Prénom :

N° :



COUPE HORIZONTALE



VUE EN PLAN

Echelle du dessin = 1/40

BEP Bois et Matériaux associés	Session 1999	EP 2 : Analyse d'un dossier et rédaction d'un mode opératoire (Partie Ecrite)	Feuille 4/6
--------------------------------	--------------	---	-------------

PH	Opérations	MO	Croquis et Observations