

FABRIQUER RENOVER

Matière d'oeuvre :

- 1 profilé plat étiré 90 x 6 longueur 200 en E24
- 1 tube Ø26,9 longueur 36 en E 24
- 1 écrou HM 12
- 1 étiré Ø 10 longueur 200
- 1 tige filetée de M 12 longueur 80

ON DEMANDE :

- De fabriquer la pièce suivant les données du plan .
- De respecter les consignes d'utilisation du matériel .
- De respecter les règles de sécurité .

Four les candidats au. CAF de recouvrir de produit anti corrosion les pièces réperées 1 et 2 à l'exception des surfaces portantes.

ON EXIGE

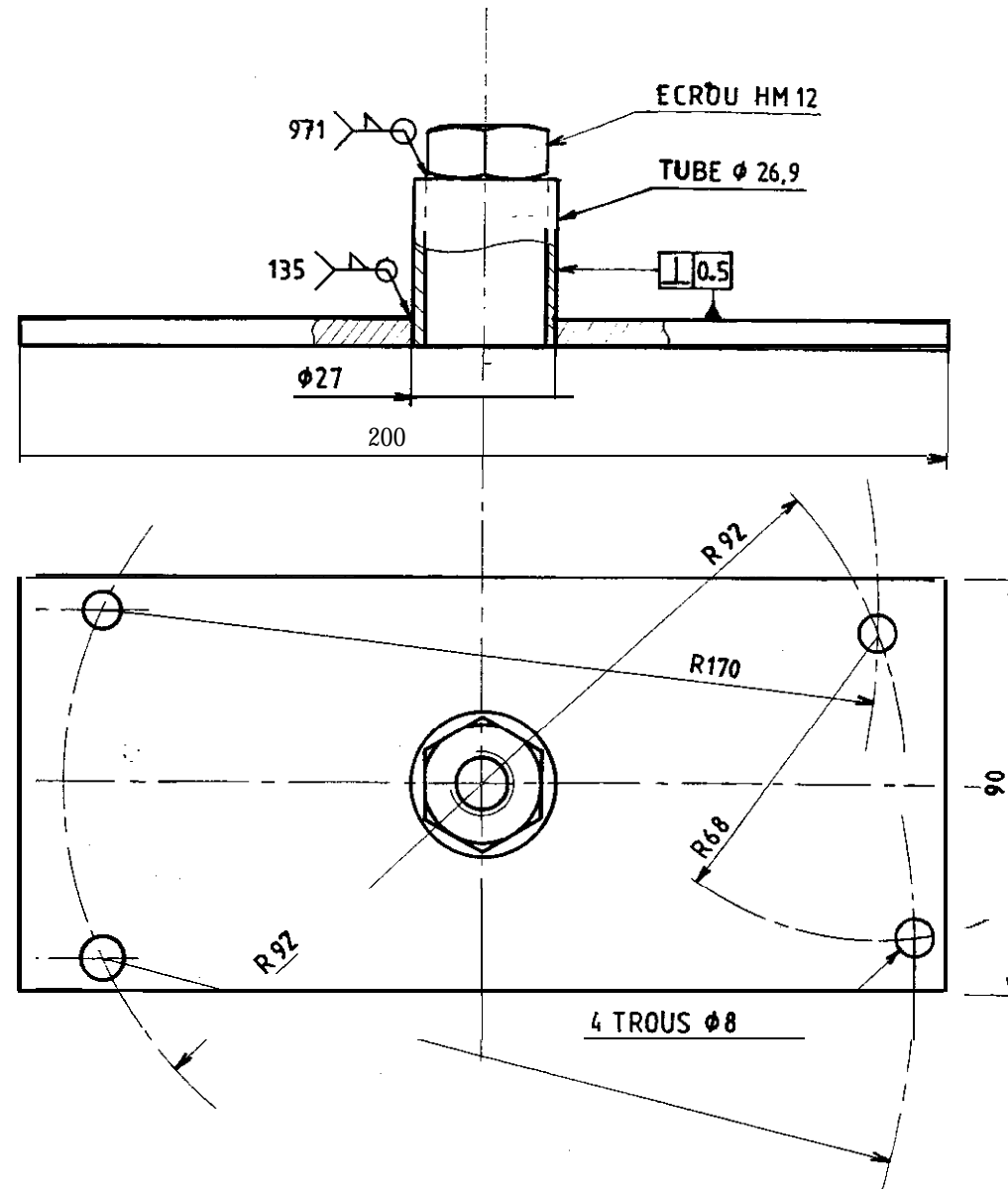
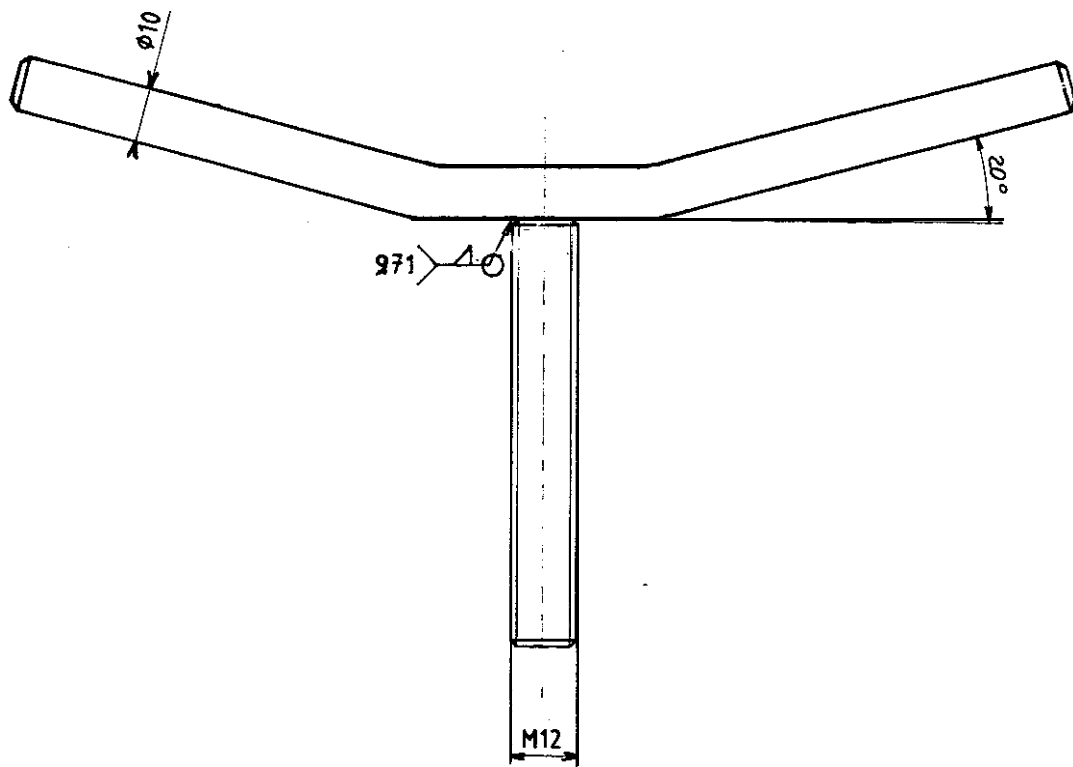
- Une méthode logique de travail
- Une **bonne lecture** du plan et le respect des **cotes** .
- Une parfaite utilisation du matériel spécifique.
- Une bonne **présentation** de la **pièce** .
- Une bonne tenue du poste de travail .

	CAP	BEP
ORGANISATION DE L'INTERVENTION	/12	/8
SOINS ET METHODE DE TRAVAIL	/5	/2
RESPECT DES COTES .	/18	110
TENUE DU POSTE DE TAVAIL	/5	/2
NOTE SUR	/40	/20

ACADEMIE DE CAEN	BEP - CAP	Session 1999
Durée : 2 heures	Feuille 1/2	BEP MVA et CAP Mécanicien en maintenance de Véhicules Option D : Cycles et Motocycles
S U J E T - POSTE 4 - Poser un équipement - Fabriqua, rénover		EP2 - Mise en oeuvre d'une intervention



NOM : Prénom : N° d'insc.



ACADEMIE DE CAEN

BEP - CAP

Session 1999

Durée : 2 heures		EP2 - Mise en oeuvre d'une intervention
POSTE 4 - SUJET Poser un équipement Fabriquer, rénover	Feuille 2/2	BEP MAINTENANCE DE VEHICULES AUTOMOBILES CAP Mécanicien en Maintenance de Véhicules - Option D : Cycles et Motocycles