

B.E.P. - C.A.P. SESSION : 2004

BEP Bois et Matériaux Associés

CAP Charpente

Épreuve EP1 et EP2

A et B

DOSSIER RESSOURCE

CONTENU

14 DOCUMENTS

CONSIGNES

1/14

Chemise dossier.

2 et 3/14

Cahier de plans.

4 à 12/14

Projet.

13 et 14/14

Descriptif Lot n°: 3.

ATTENTION: Le dossier ressource est nécessaire pour les épreuves EP1B et EP2 B.E.P. Les dossiers ressources seront récupérés après chaque épreuve .

Ne pas dégrafer le dossier et ne rien inscrire sur le dossier

Groupement " Est "

Session 2004

S U J E T

TIRAGES

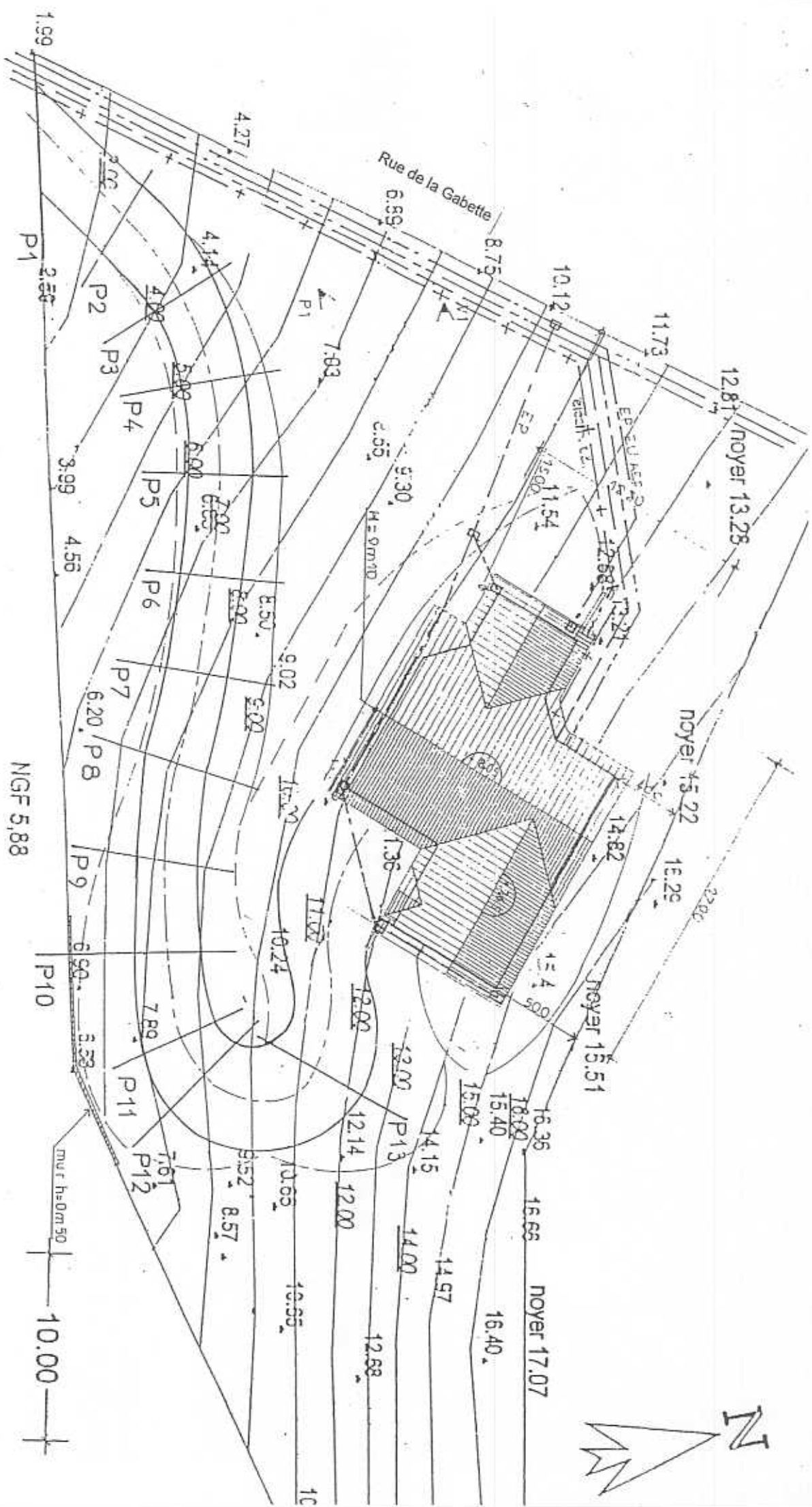
BEP Bois et Matériaux Associés
dominante Charpente
et C.A.P. associé Charpente

CODE(S) EXAMEN(S) :

Épreuve : EP1 et EP2

Coef.: 10

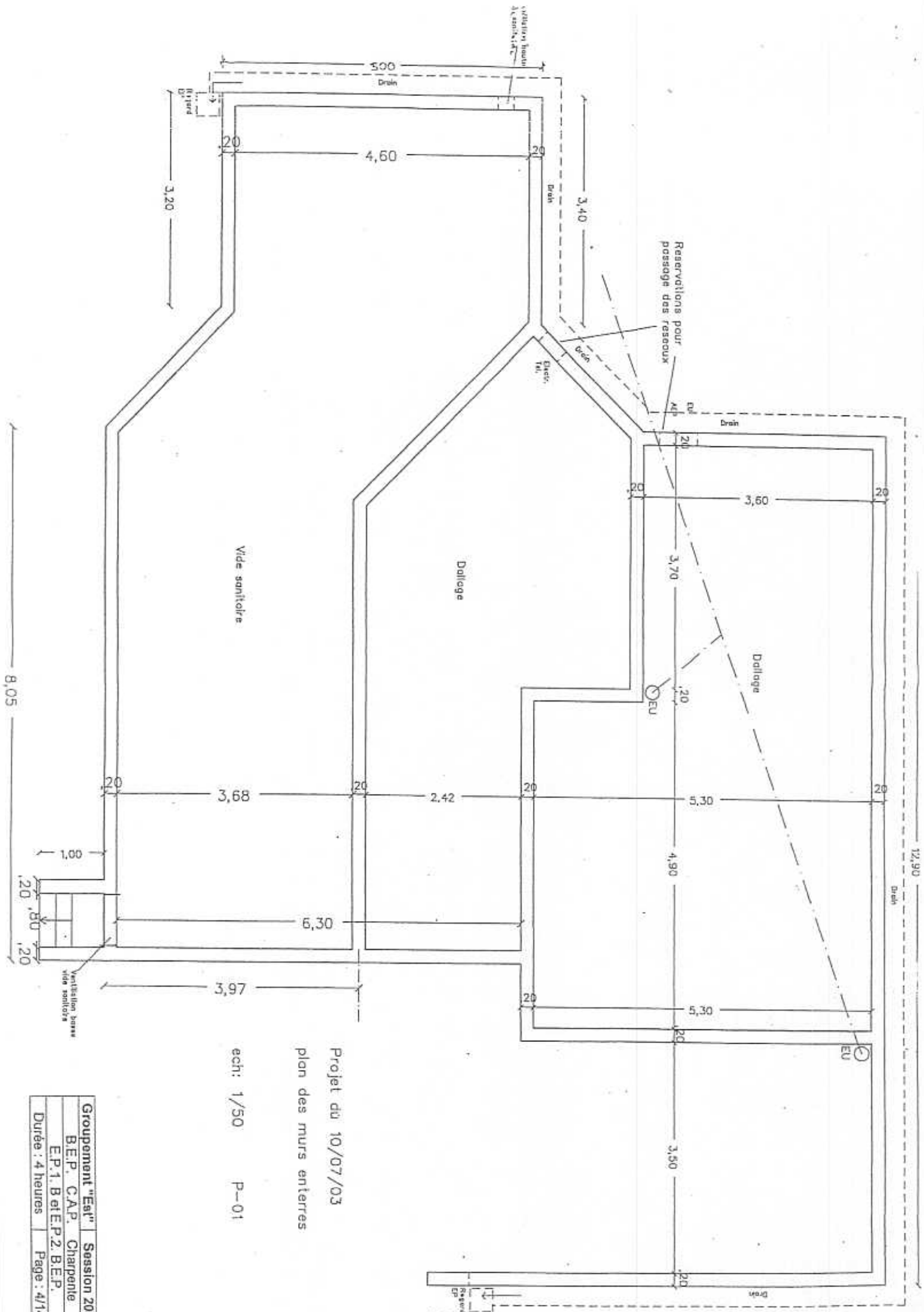
Page : 1/14



1.33

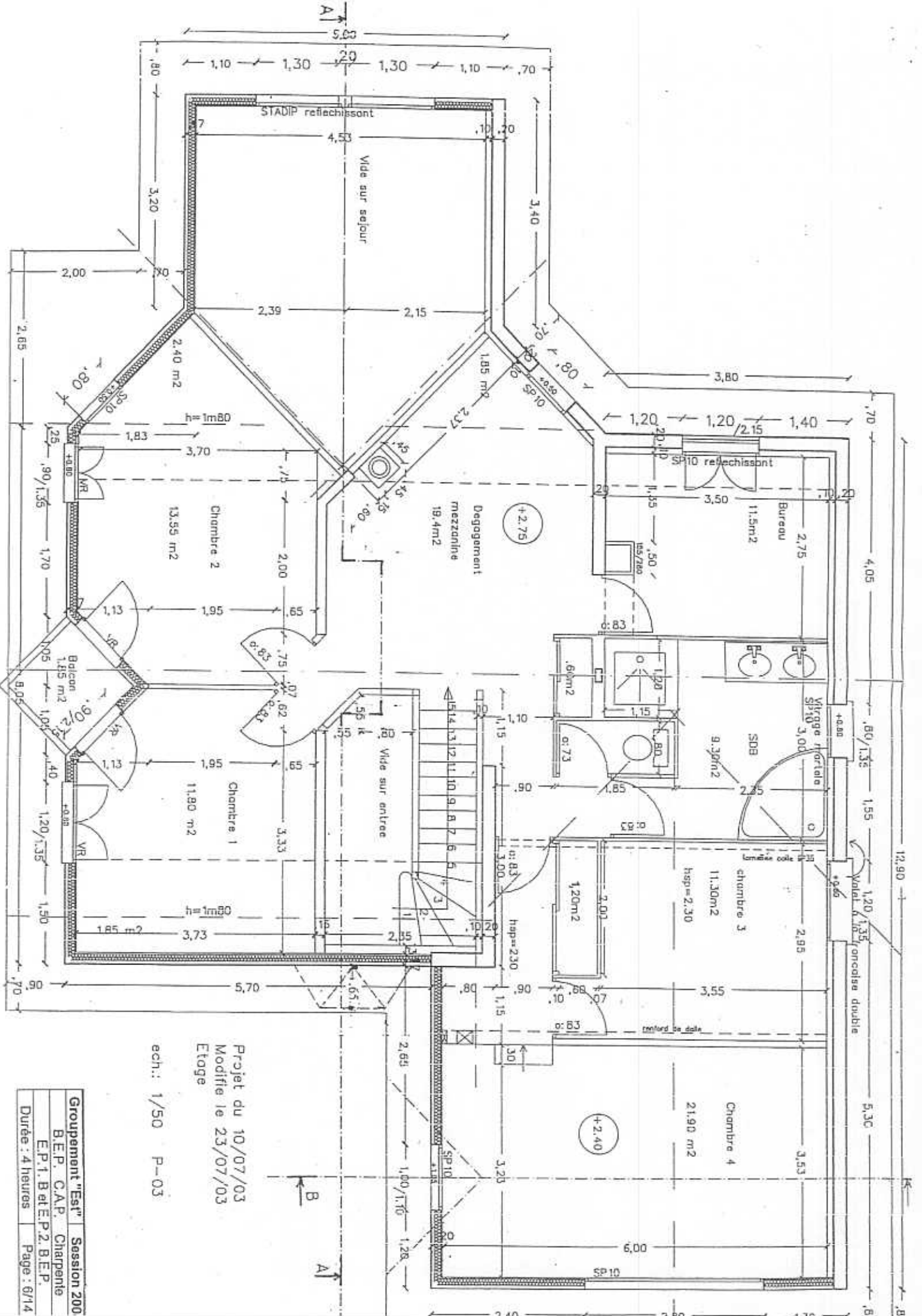
Projet du 11/07/03
 Rez de Masse
 01
 ech.: 1/200

Groupement "Est"	Session 200
B.E.P. C.A.P. Charpente	
E.P.1. B et E.P.2. B.E.P.	
Durée : 4 heures	Page : 3/14



Projet du 10/07/03
 plan des murs enterrés

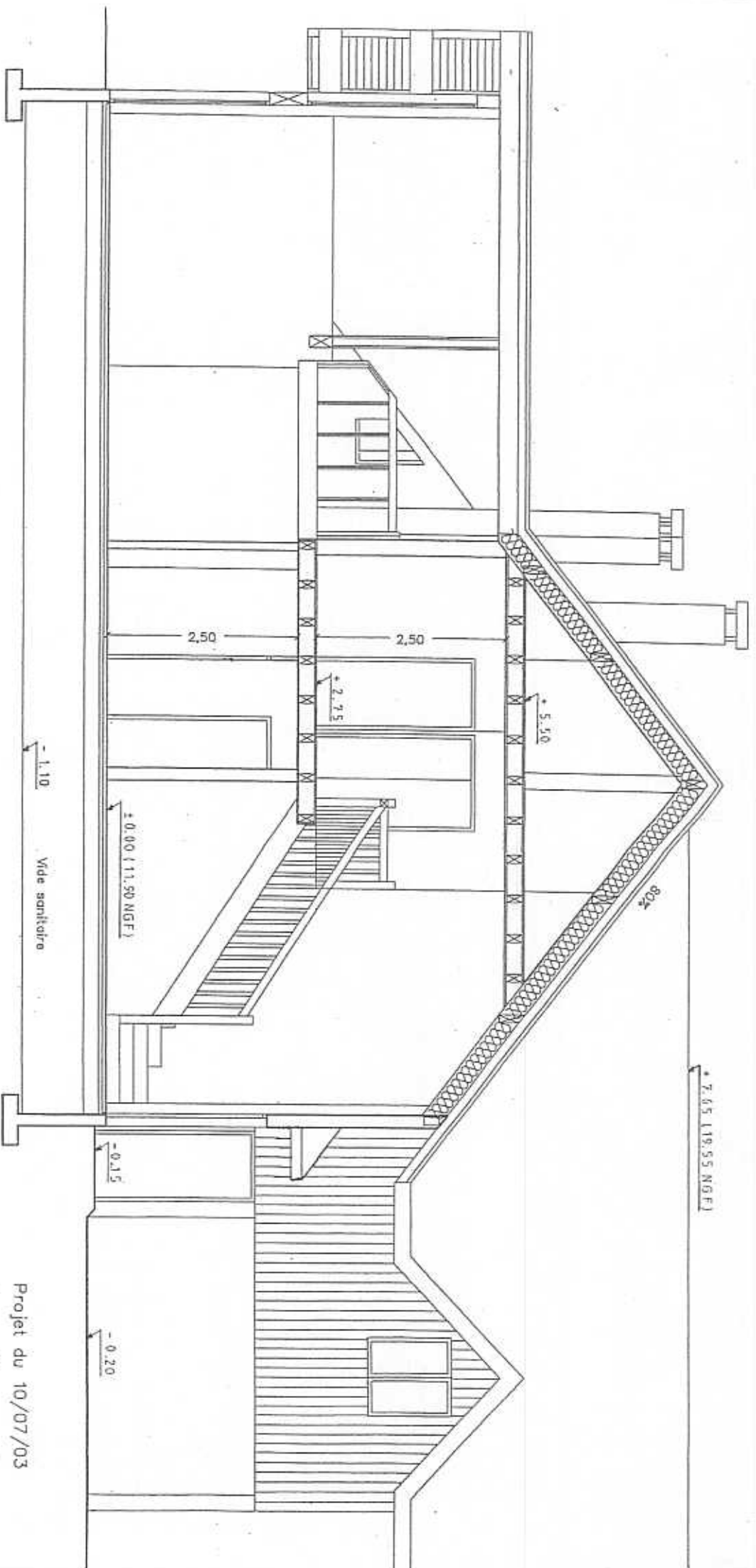
ech: 1/50 P-01



Projet du 10/07/03
 Modifié le 23/07/03
 Etage

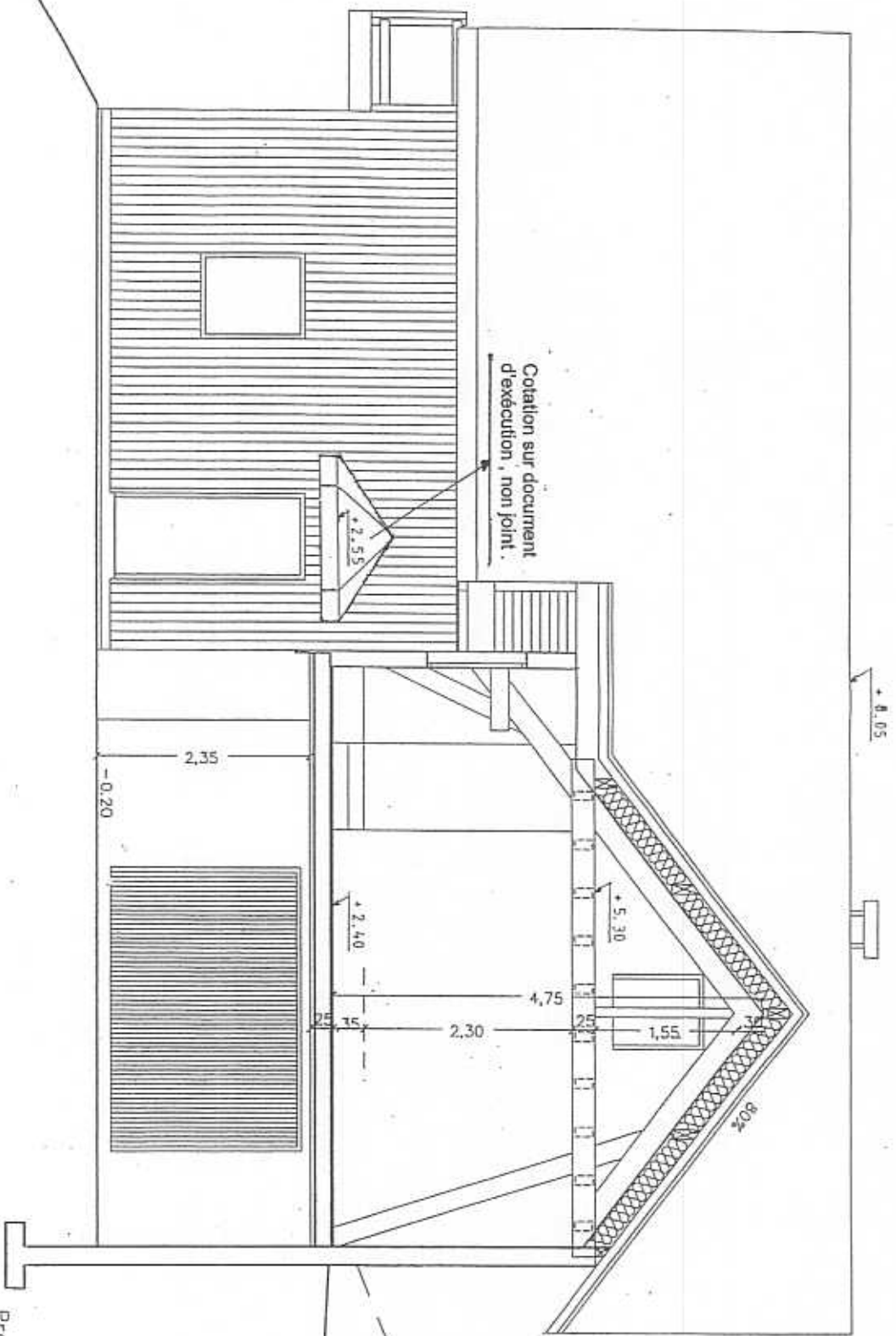
ech.: 1/50 P-03

Groupement "Est" Session 200
B.E.P. C.A.P. Charpente
E.P.T. B.E.P.2. B.E.P.
Durée : 4 heures Page : 6/14



ech: 1/50 P-05

Projet du 10/07/03
Coupe AA

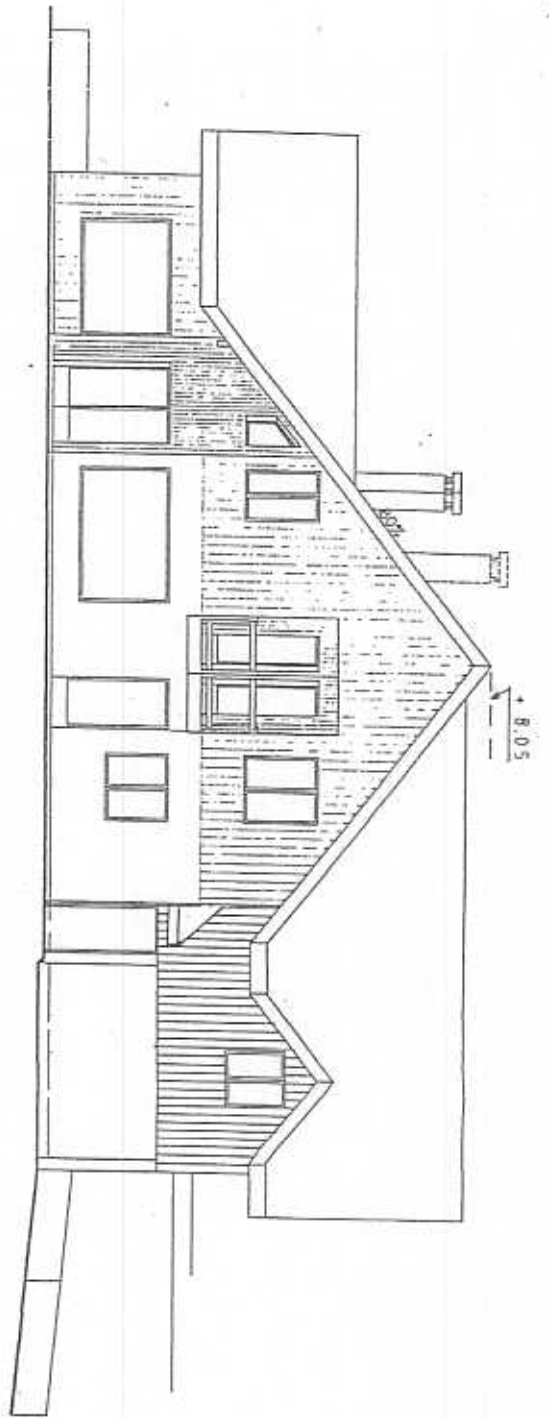


Projet du 10/07/03

Coupe BB

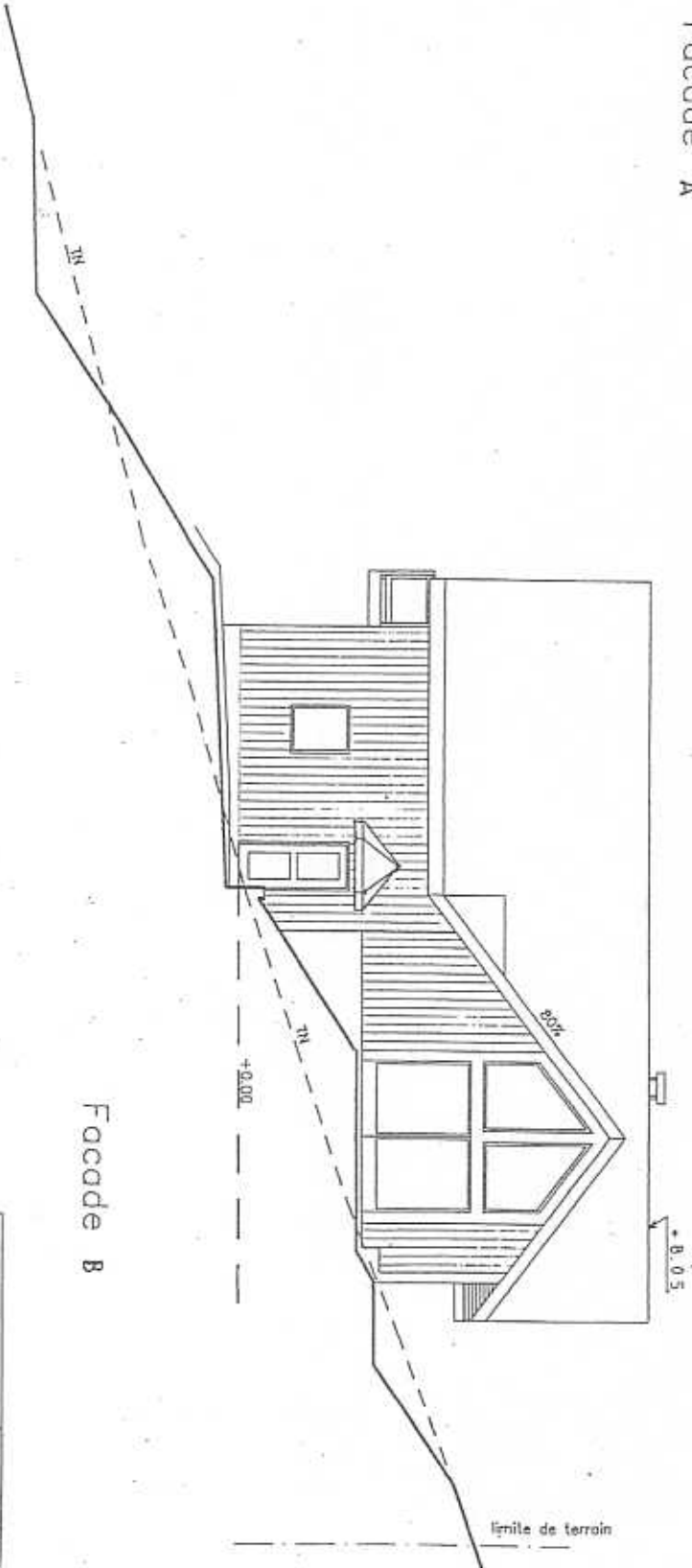
ech: 1/50 P-06

Groupe	Session
2000	2003
B.E.P. C.A.P. Charpente	
E.P.1. B et E.P.2. B.E.P.	
Durée : 4 heures	Page : 9/14



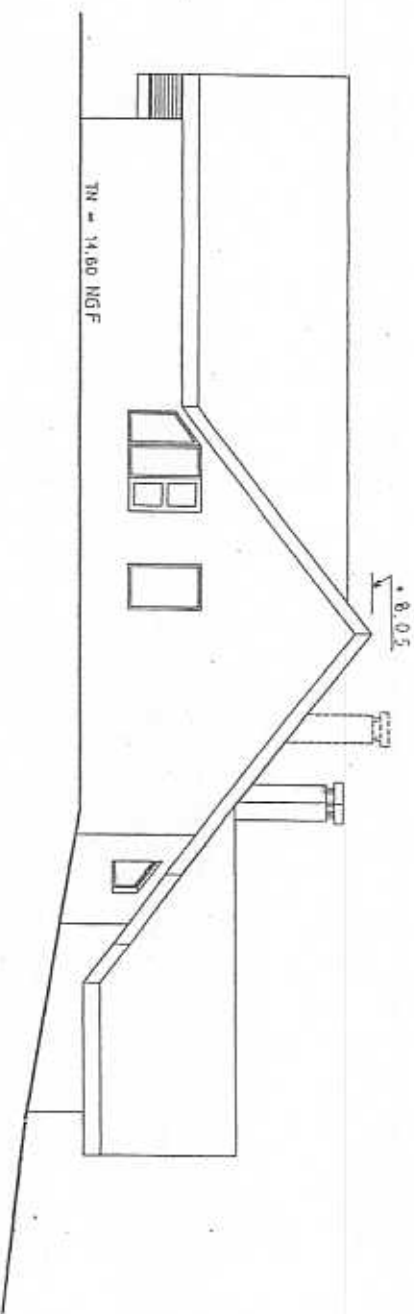
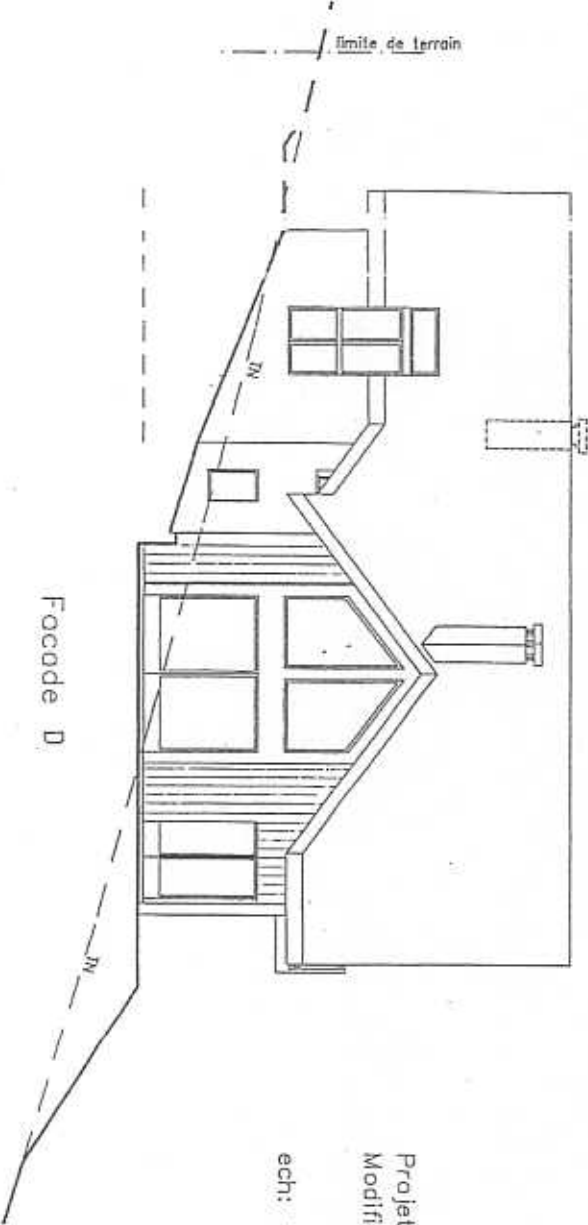
Facade A

Projet du 10/07/03
 Modifié le 23/07/03
 ech: 1/100 P-07

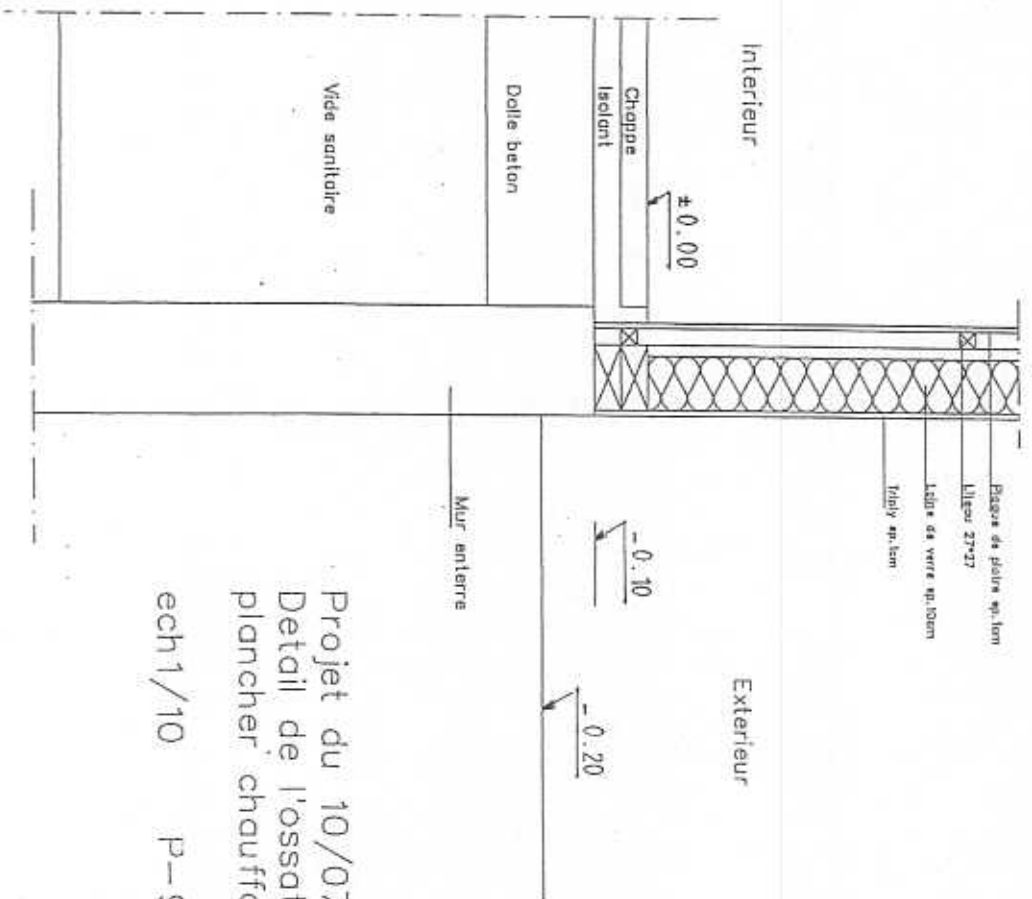


Facade B

ligne de terrain



Projet du 10/07/03
 Modifié le 23/07/03
 ech: 1/100 P-08



Projet du 10/07/03
 Detail de l'ossature et de
 plancher chauffant
 ech1/10 P-9

Groupe	Session
Groupe "Est"	Session 2
B.E.P. C.A.P. Charpente	
E.P.1. B et E.P.2. B.E.P.	
Durée : 4 heures	Page : 12

Maison M.		17/07/2003	TRP1-03	
Lot n°3	Ossature Bois - Charpente - Couverture - Zinguerie			
Designation	Quantité	Unité	Prix Unitaire en Euros	Montant des Travaux H.T.
3.A	Ossature bois assemblée			
3.A.01	Ossature verticale, compris épave, assemblage, montage, pose sur maçonnerie et fixation au gros œuvre, compris scellement si nécessaire: Sapin du Nord, compris traitement fongicide et insecticide.	110,00	m²	
a	Parcament extérieur en panneaux 'virpy' 10 mm. Note: ouvertures déduites			
	Ossature verticale 120/40mm en bois éluvé, type sapin du nord	46,50	m²	
b	Mur de retard, du rez de chaussée au comble	110,00	m²	
3.A.02	Litage et pare pluie, grillage enluminé en partie haute et basse de la ventilation sur les murs extérieurs	96,00	m²	
3.A.03	bardage en sapin 18mm, largeur 140mm, compris montants verticaux d'habillage, selon plans et façades	4,00	u	
3.B	Ossature charpente assemblée			
3.B.01	Ferme assemblée rabotée, avec entrail retroussé, en pinon, dans le salon et la chambre 4	1,00	u	
	Localisation: façade Ouest et façade Est			
3.B.02	P.V. pour entrail en lamelle collé dans le salon, le dernier se prolongeant en passées de toiture			
3.C	Bois de charpente non assemblé			
3.C.01	Equarris à vives arêtes y compris delardement, coupes à sifflet, coupes blaises, coupes droites, calage et scellement sur murs, échambrées sur fermes, chevauchement des coupes à sifflets, au nu vu (sans chevauchement), compris traitement fongicide et insecticide par trempage après découpe ou scierie	32,10	ml	
	- Sablières sur murs bois ou maçonnerie	66,70	ml	
	- pannes intermédiaires	31,20	ml	
	- Failles	22,30	ml	
	- Noue	265,00	m²	
3.C.02	Chevrons en sapin équarris à vive arête, compris coupes à sifflet, coupes blaises, au m² de couverture	2,00	u	
3.C.03	Chevêtre pour souche de cheminée			

Maison M.		17/07/2003	TRP1-03	
Lot n°3	Ossature Bois - Charpente - Couverture - Zinguerie			
Designation	Quantité	Unité	Prix Unitaire en Euros	Montant des Travaux H.T.
3.D	Couverture			
3.D.01	Fourniture et pose d'une couverture en tuiles mécaniques terre cuite Alpha 10 de Sie Foy, rouge veilli, litage sapin, coupes, découpes, fixations, etc.,... compris ventilations en haut de versants par tuiles chaudières spéciales, suivant normes (m²)	295,00	m²	
3.D.02	Film polyane armé microporeux posé sur chevrons et contre-litage 18 x 40	31,50	ml	
3.D.03	Tuiles faïences	5,00	u	
3.D.04	Abou de litage			
3.D.05	Bandeaux de rives et d'égout en contreplaqué hydrofuge 18 mm, hauteur 6m20 (ou 3 pils sapin)	50,30	ml	
	- raccords sur chevrons	25,20	ml	
	- raccords en bous de chevrons	50,30	ml	
	Tuiles de rives à rabai	60,50	m²	
3.D.06	Sous face des pressées de toiture en volige rabotées 1 face, clouées sur chevrons			
3.E	Zinguerie			
3.E.01	Chénearaux en zing arrondis idem existant, y compris fonds, crapaudines, naissances, angles (Zinc 33 eu Dallau 400)	26,80	ml	
a	Fonds	12,00	u	
b	Naissances	6,00	u	
3.E.02	Tuyaux de descente, item ci-dessus, compris coudes, bagues, colliers et fixation ou scellement sur murs, section circulaire (diam:100mm)	21,2	ml	
a	Coudes	12,00	u	
b	Dauphins en fonte	6,00	u	
3.E.03	Noues en zinc compris lancers et découpes	24,40	ml	
3.E.04	Souche de cheminée métallique couleur crépis pour conduits de fumées double paroi, diamètre intérieur minl 230 mm, compris solin, chevêtre et longure	2,00	u	
3.F	Structure horizontale			
3.F.01	Peintre rabotée en lamellé collé, dans la hauteur du plancher de litage, compris fixations par sabots chevillés dans la mur, dimensions: 0,08 x 0,36 m			

Maison M.		17/07/2003	THP1-03
Lot n°3 Ossature Bois - Charpente - Couverture - Zinguerie			
Désignation	Quantité	Unité	Prix Unitaire en Euros
a	6-10	ml	
b	5,30	ml	
3.F.02 Poutres rabotées pour recevoir les solives			
a	3,20	ml	
b	3,20	ml	
3.F.02 Solives sur le plancher de l'étage			
a	10,00	m²	
Localisation: terrasse, salle à manger (avec solives rabotées apparentes)			
b	19,90	mq²	
P.V. pour solives apparentes dans la salle à manger et terrasse (largeur: 10 cm)			
c	21,30	m²	
Localisation: dégagement mezzanine			
d	60,80	m²	
Localisation: combles			
e	11,50	m²	
Localisation: mezzanine combles			
f	13,60	m²	
Localisation: cuisine			
3.F.03 Plateau en bois contrecollé (3 parties) pour soutenir le plancher			
	6,00	ml	
Localisation: étage et combles			
3.F.04 Panneaux en agglomérés bois rabas bouvaés, vitrés sur le plancher de l'étage, ép.: 18 mm, CTBH ou Triply rablé			
a	21,30	m²	
Localisation: dégagement mezzanine			
b	60,80	m²	
Localisation: combles			
c	11,50	m²	
Localisation: mezzanine combles			
d	13,60	m²	
Localisation: cuisine			
3.F.05 Fourniture et pose de plaques de plâtre BA10 sur les solives, avant la pose des panneaux, compris joints			
Localisation: plafond de la salle à manger			
	17,40	mq²	
3.G Terrasse			
3.G.01 Fourniture et pose de plancher IPE, lame de 145 x 21 mm lisse			
	2,30	m²	
Localisation: balcon chambre 1 à 2			
3.G.02 Fourniture et pose de bandes de rives, dans l'épaisseur du plancher de la terrasse 3 pills			
	3,00	ml	

Maison M.		17/07/2003	THP1-03
Lot n°3 Ossature Bois - Charpente - Couverture - Zinguerie			
Désignation	Quantité	Unité	Prix Unitaire en Euros
3.G.03 Fourniture et pose de garde corps extérieur en bois sur la terrasse, comprenant: lisse haute, intermédiaire et basse, hauteur: 1,00 m + main courante 45 x 140 autoclavé classe IV			
	3,00	ml	
3.H Mezzaneries extérieures			
3.H.01 Fourniture et pose de Velux, pivotant, version standard type GH1, store intérieur avec occultation totale			
Dimensions: 1,18 x 1,14 m, vitrage feuilleté, "grand confort"			
	1,00	v	
TOTAL H.T.			
• T.V.A. 19,6 %			
TOTAL T.T.C.			