

DOSSIER TECHNIQUE

B.E.P. BOIS MATERIAUX ASSOCIES

Dominante : Fabrication Industrielle de Mobilier et Menuiserie

EP1 : Réalisation, Technologie et Arts Appliqués

Coefficient : 10

Partie A : Réalisation (Pratique)

Durée de cette partie : 12 h

Ce dossier comprend les documents : DT 1/6 à DT 6/6

- La perspective générale de l'ouvrage et la perspective éclatée du caisson DT 1/6

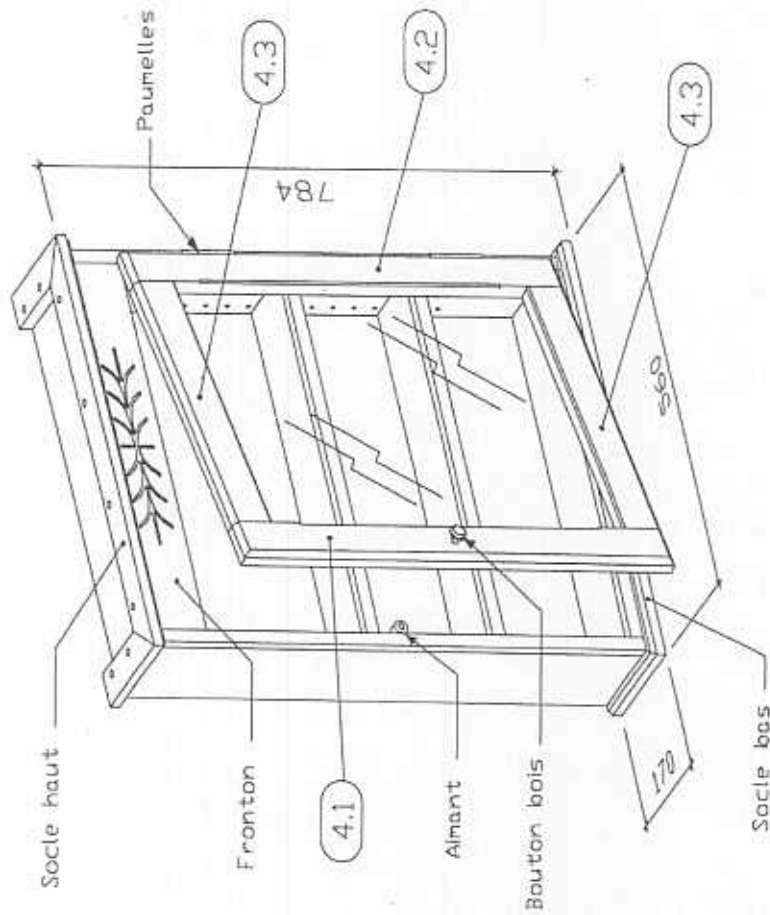
Les documents CAISSON :

- Le dessin d'ensemble et la nomenclature du caisson DT 2/6
- Les dessins de définition des panneaux de côté, haut et bas du caisson DT 3/6
- Les dessins de définition du fronton (+ mise en position CN) et des socles H et B DT 4/6

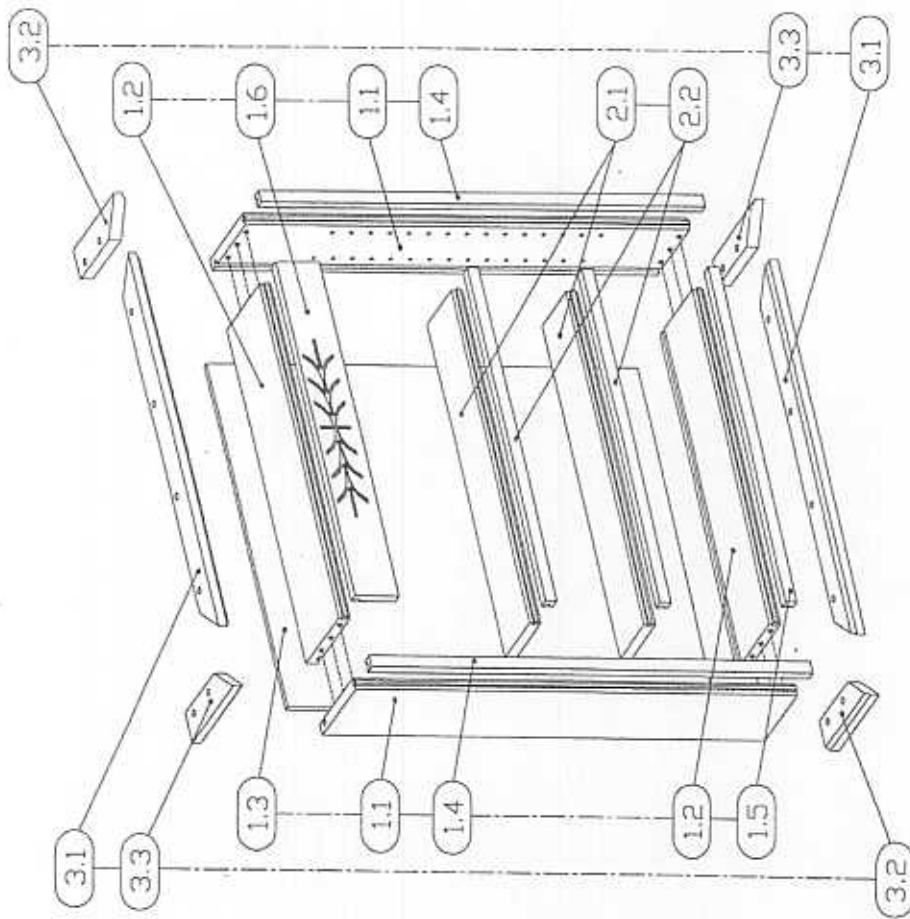
Les documents PORTE :

- Le dessin d'ensemble et la nomenclature de la porte DT 5/6
- Les dessins de définition des montants et des traverses de la porte DT 5/6 et DT 6/6
- Le contrat de phase du tenonage des traverses de porte DT 6/6

PERSPECTIVE GENERALE

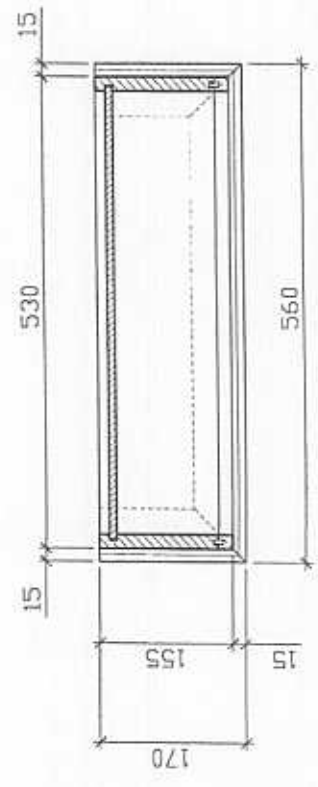
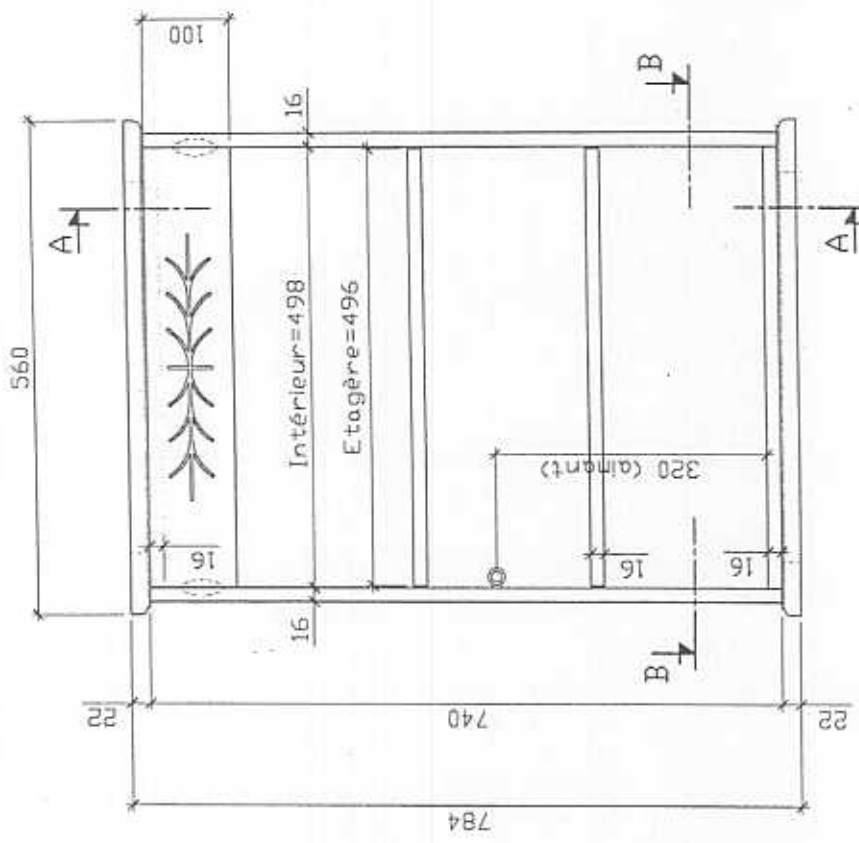


PERSPECTIVE ECLATEE DU CAISSON



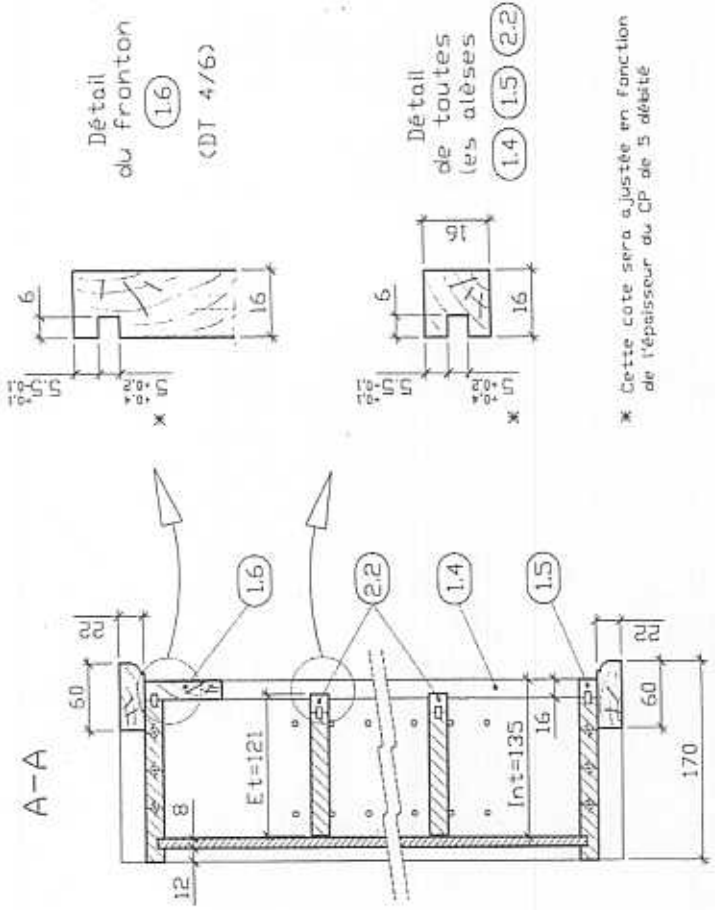
EXAMEN : B.E.P. Bois Matériaux Associés – Dominante : F.I.M.M.		DOSSIER TECHNIQUE	
Epreuve : Réalisation, Technologie et Arts Appliqués			
Session : 2005	Repre : EPI	Coef : 10	Durée : 12 h
Groupement EST		Echelle : aucune	Page : DT 1 / 6
Partie A : Réalisation (Pratique)			

PLAN D'ENSEMBLE DU CAISSON



B-B

A-A



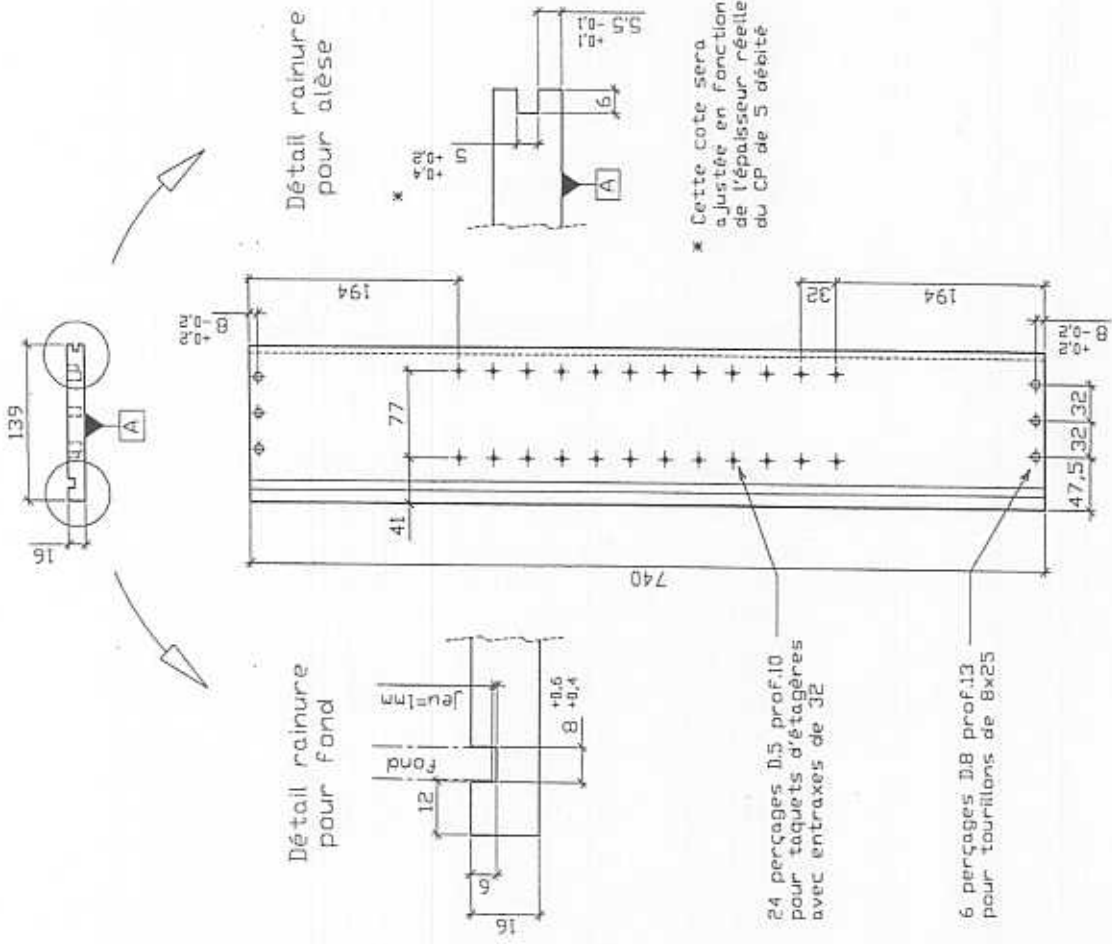
Détail du fronton (1.6) (DT 4/6)

Détail de toutes les aîses (1.4) (1.5) (2.2)

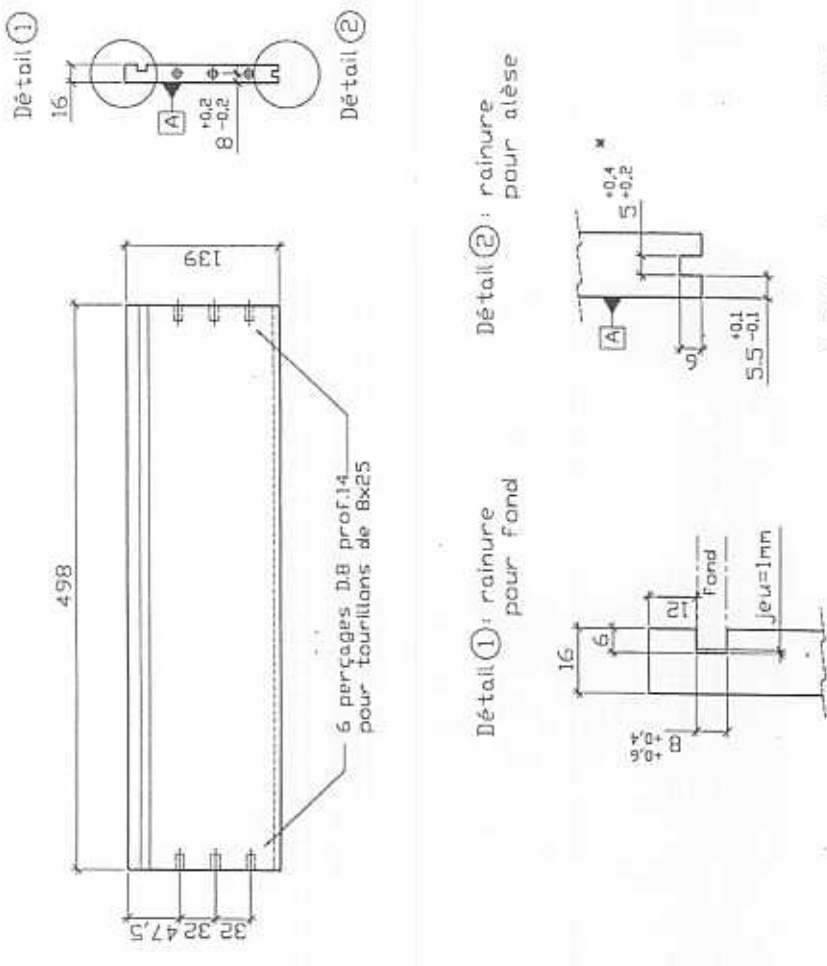
(la nomenclature porte sera indiquée sur la page DT 4/6)

Repères	Eléments	NOMENCLATURE PIÈCES POUR LE CAISSON	Qté	L	1	ép.	Référence
	taquets étagères D.5	acier laminé	8				
	vis VDA 4.5 x 35	acier bichromaté	16				
	tourillons D.8	liège cannelé	12	25			
	lancettes n°10	CP	2				
	fausses-languettes	CP5 OK	3,5 ml				
3.2 et 3.3	soles cotés - H et B	bêre	4	170	60	22	
3.1	soles AV - H et B	bêre	2	560	60	22	
2.2	alèses étagères	liège	2	496	16	16	
2.1	étagères	MDF 16	2	496	105	16	
1.6	fronton	liège	1	498	100	16	
1.5	alèse panneau B	liège	1	498	16	16	
1.4	alèses panneaux cotés G/D	liège	2	740	16	16	
1.3	fond	MDF 8	1	718	508	8	
1.2	panneaux H/B	MDF 16	2	498	139	16	
1.1	panneaux cotés G/D	MDF 16	2	740	139	16	
		Matière	Qté	L	1	ép.	Référence

PANNEAUX DE COTES G / D Repère 1.1



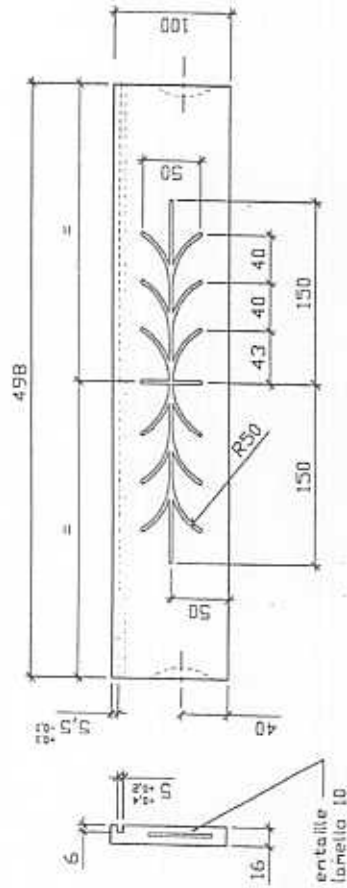
PANNEAUX HAUT et BAS Repère 1.2



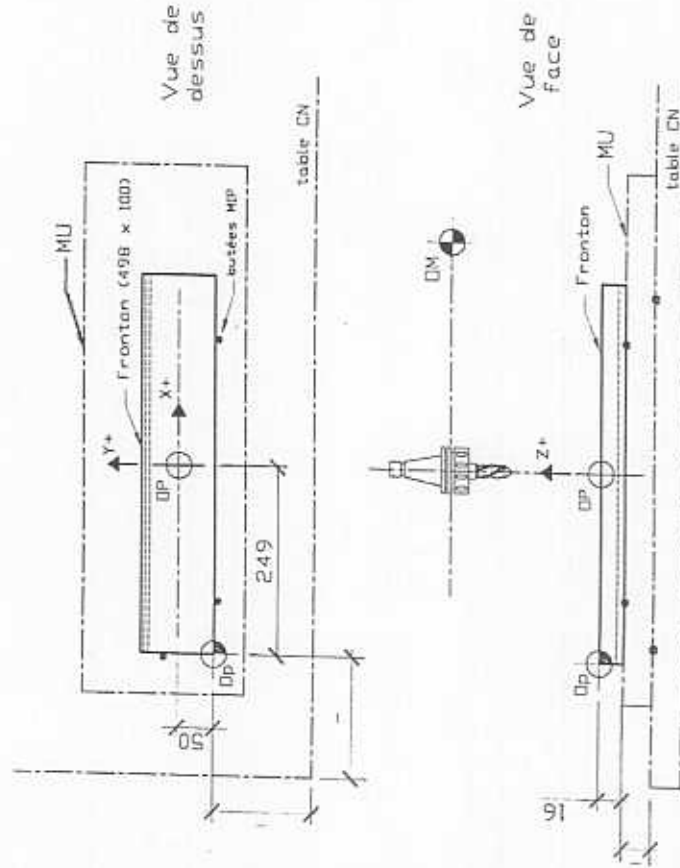
Tolérances générales : +/- 0.5 , sauf cotes spécifiées

Tolérances générales : +/- 0.5 , sauf cotes spécifiées.

EXAMEN : B.E.P. Bois Matériaux Associés – Dominante : F.J.M.M.		DOSSIER TECHNIQUE	
Epreuve : Réalisation, Technologie et Arts Appliqués		Page : DT 3 / 6	
Session : 2005	Repère: EP1	Durée : 12 h	Echelle : aucune
Groupement EST		Partie A : Réalisation (Pratique)	



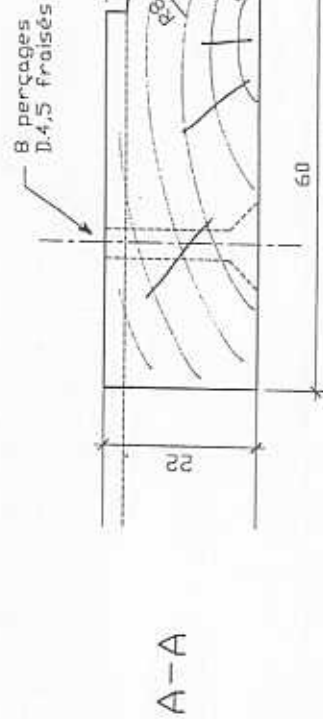
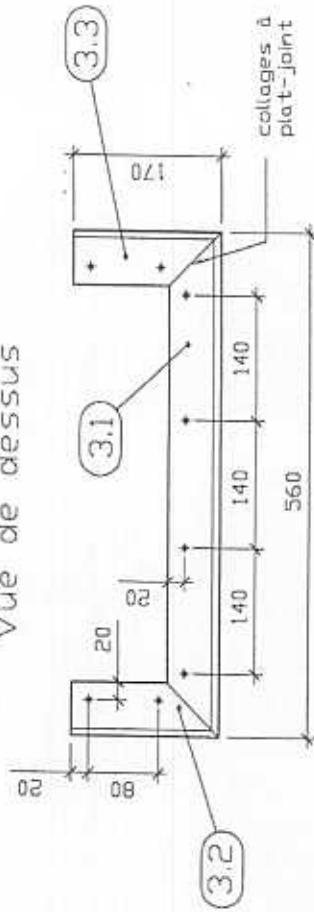
Mise en position du fronton 1.6 sur la CN, pour la gravure du motif :



Vue de face



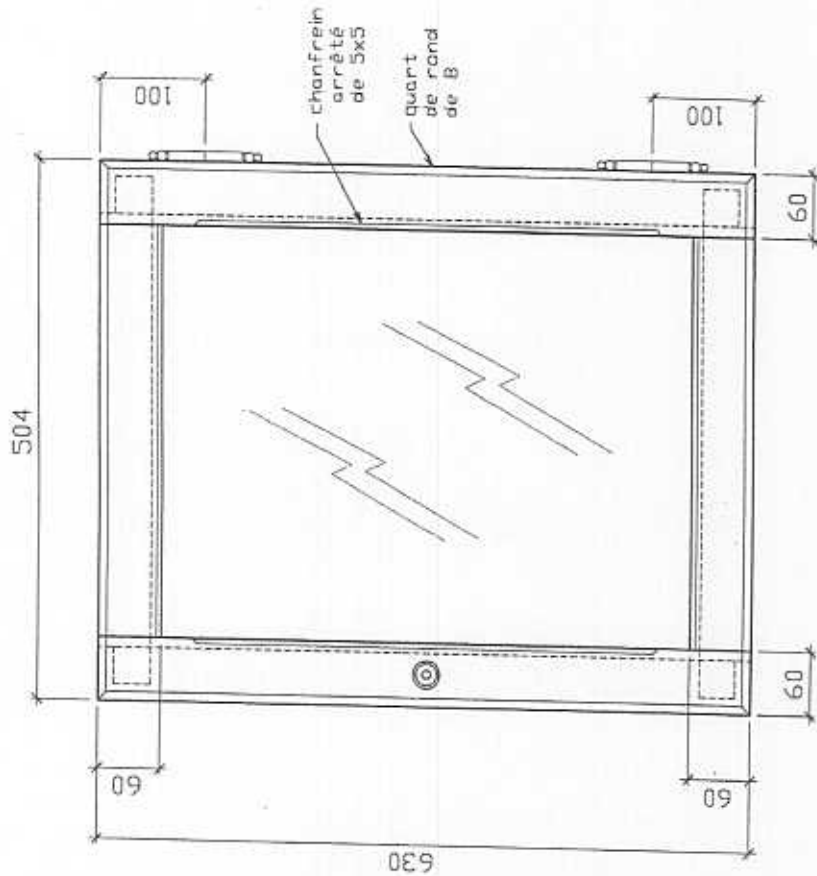
Vue de dessus



Tolérances Générales $\pm 0,5$, sauf cotes spécifiées

EXAMEN : B.E.P. Bois Matériaux Associés – Dominante : F.I.M.M.		DOSSIER TECHNIQUE	
Epreuve : Réalisation, Technologie et Arts Appliqués			
Séssion : 2005	Repère: EPI	Coef: 10	Durée : 12 h
Groupement EST		Echelle : aucune	
		Page : DT 4 / 6	
		Partie A : Réalisation (Pratique)	

PLAN D'ENSEMBLE DE LA PORTE

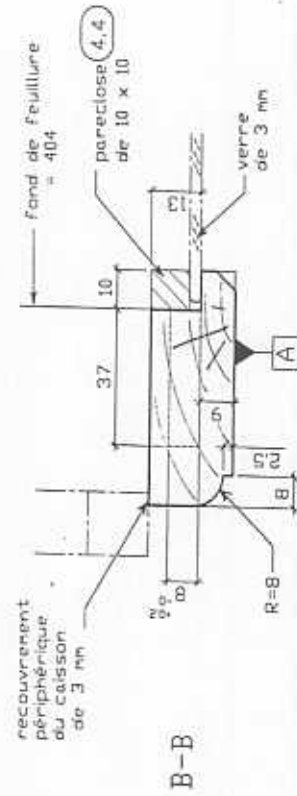
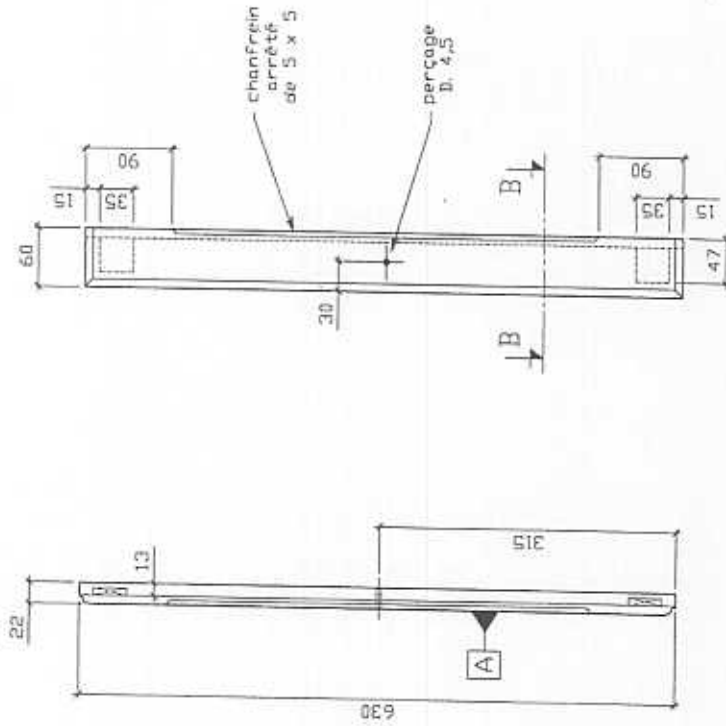


Tolérances générales +/- 0,5 sauf cotes spécifiées

Repères	Eléments	NOMENCLATURE PIÈCES POUR LA PORTE				Référence	
		Qté	L	l	ép.		
4.5 4.4 4.3 4.1 et 4.2	pointes TH de 20	acier brul	14				
	armant rond réglable	plastique / acier	1			D.15	
	vis métrics M4 x 25	acier zingué	1				
	bouton rond rustique	hêtre	1			D.25	
	vis VBA 3 x 13	acier électrolytique	9				
	poutrelles universelles à vis	acier poli	2	80		D.10	
	parecloses horizontales	hêtre	2	404	10	10	
	parecloses verticales	hêtre	2	530	10	10	
	traverses H/B	hêtre	2	504	60	22	
	montants C/D	hêtre	2	630	60	22	
		Matériau	Qté	L	l	ép.	

MONTANT de PORTE Repère 4.1

Montant 4.2 : symétrique, sans le perçage D.4,5



Tolérances générales +/- 0,5 sauf cotes spécifiées

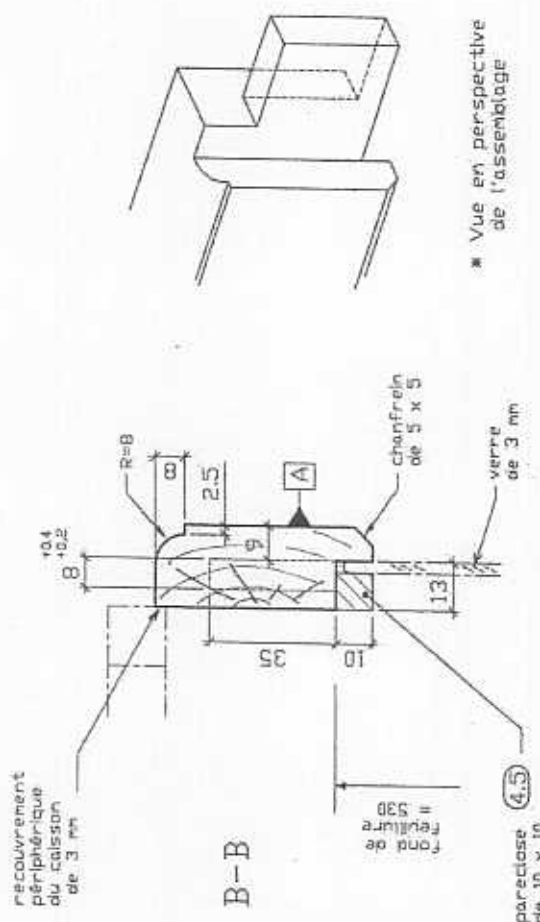
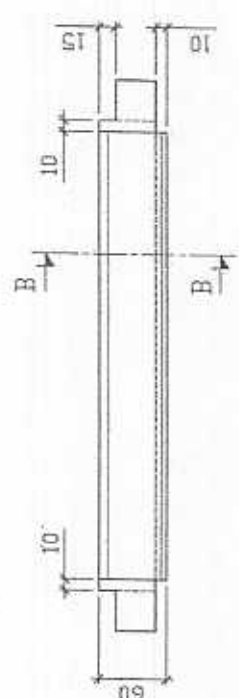
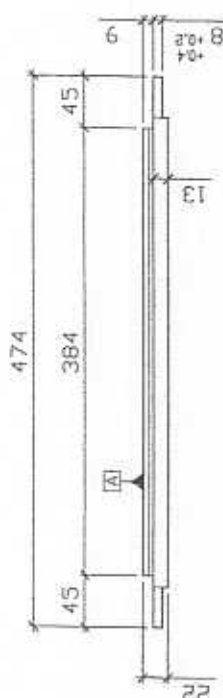
EXAMEN : B.E.P. Bois Matériaux Associés – Dominante : F.I.M.M.		DOSSIER TECHNIQUE	
Epreuve : Réalisation, Technologie et Arts Appliqués			
Session : 2005	Repère: EPI	Coef: 10	Durée: 12 h
Echelle: aucune		Page: DT 5 / 6	
Partie A: Réalisation (Pratique)			

TRAVERSES DE PORTE Repère 4.3

CONTRAT DE PHASE : Tenonnage des traverses 4.3

Travail demandé:

Recherchez les 5 cotes de réglage machine, manquantes, sur le croquis de phase ci-dessous.
Vous reporterez ces cotes sur la fiche de l'examineur, avant de régler et d'usiner sur le poste de travail.



* Vue en perspective de l'assemblage

Tolérances générales +/- 0,3 sauf cotes spécifiées

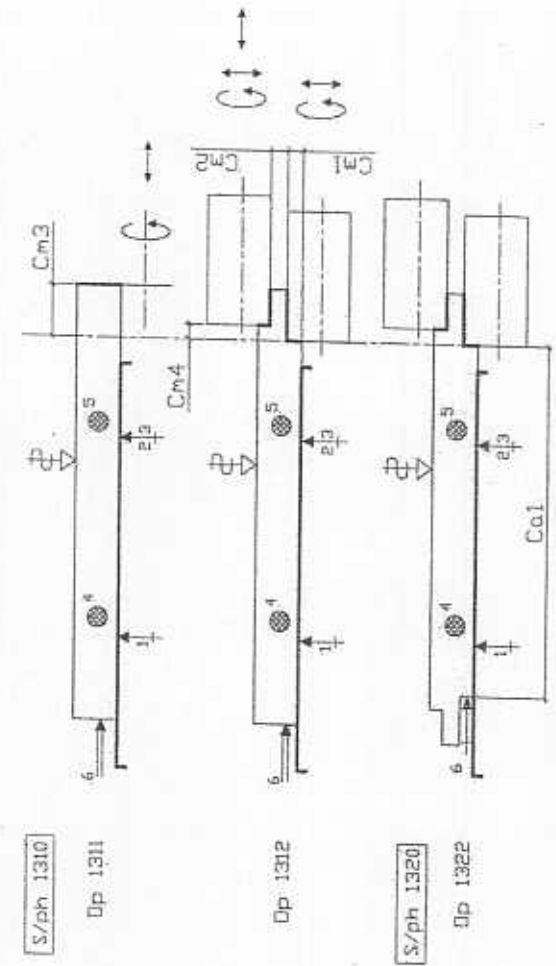
Article : VITRINE MURALE
Ensemble :
Sous-ensemble : PORTE

Elément n° : 4-3
Désignation de l'élément : TRAVERSE DE PORTE
Matière : HETRE
Nombre d'éléments : 2

Phase n° : 1300	Désignation : TENONNAGE
Machine-outil : TENONNEUSE A OUTILS OUVERTS	TEO

Repere	S/ph Op	Description	Opérations d'usinage							Eléments de coupe				Contrôle des cotes
			Vc en m/s	S en 1/min	a en mm	F en m³/min	Ez en mm	Type d'outil	Ref.	D en mm	Z			
1310	1311	Trognonnage 1ère extrémité	63	4000	22	3		past. carb. bras	300	60	PC			
1320	1321	Tenon 1ère extrémité	47	5500	10	3		FSS fix. mécan	160	3+3	PC			
1322		Trognonnage 2ème extrémité												
		Tenon 2ème extrémité												

CROQUIS DE PHASE



EXAMEN : B.E.P. Bois Matériaux Associés – Dominante : F.I.M.M.	DOSSIER TECHNIQUE				
Epreuve : Réalisation, Technologie et Arts Appliqués					
Session : 2005	Repre. EP1	Coef : 10	Durée : 12 h	Echelle : aucune	Page : DT 6 / 6
Groupement EST				Partie A : Réalisation (Pratique)	