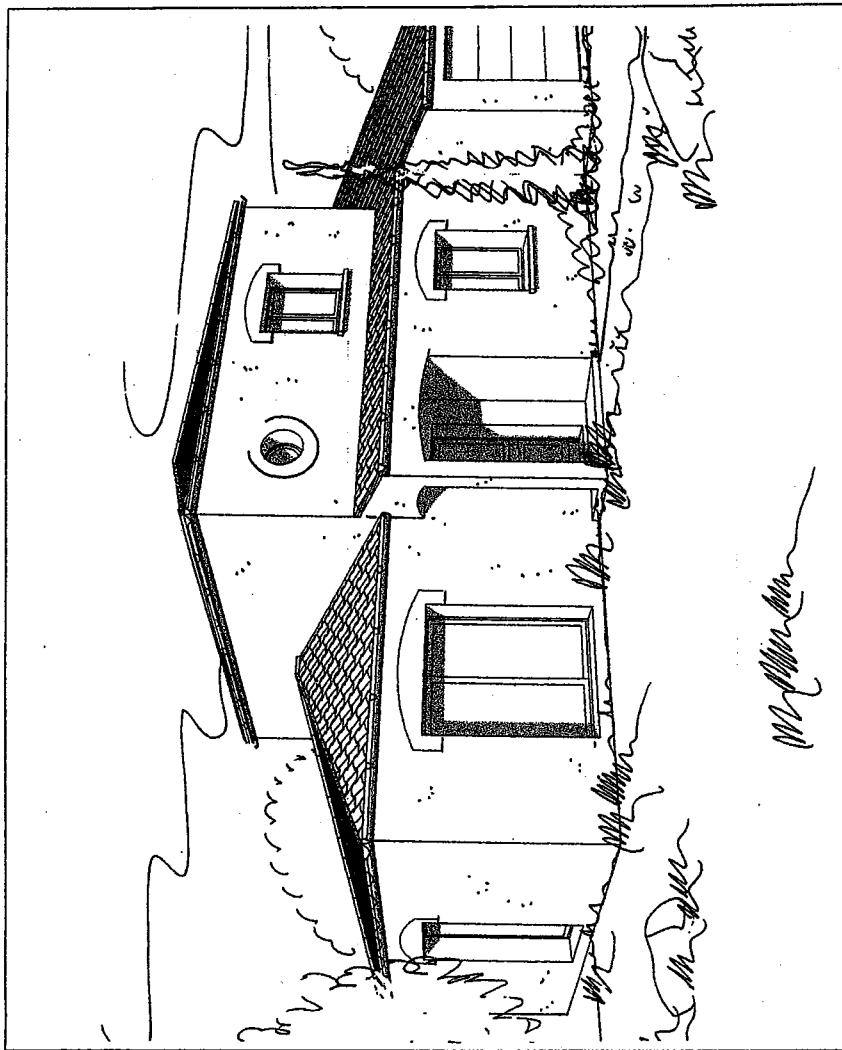


COMPOSITION DU DOSSIER

Page de garde
Pages 1/19
Lecture de plan
Pages 2/19
Pages 3/19
Pages 4/19
Pages 5/19
Pages 6/19
Isolation thermique
Pages 7/19
Contrat de phase
Pages 8/19
Pages 9/19
Page 10/19
Nomenclature par niveaux
Page 11/19
Page 12/19
Page 13/19
Page 14/19
Processus de fabrication
Page 15/19
Montage d'usinage
Voir page 10/19
Choix outils circulaires & fixations
Page 16/19
Page 17/19
Page 18/19
Page 19/19

- * Un dossier sujet (DS) sera remis au candidat en même temps que ce dossier ressources (DR).
- * Le dossier ressources sera commun aux épreuves : EP1B et EP2
- * A l'issue de l'épreuve, vous devez rendre aux surveillants le dossier sujet ainsi que le dossier ressources..
- * L'utilisation de la calculatrice est autorisée.

DOSSIER RESSOURCES



CANDIDAT N° :

Session	2007	Code N°	7 0226 & 7 0227
Examen et spécialité	BEP BOIS & MATERIAUX ASSOCIES		
Intitulé de l'épreuve	Dominante Menuiserie Agencement		
Type : RESSOURCES	Facultatif : date et heure	Durée	DR
EP1B/ EP2		4 HEURES	10
		Coefficient	10
		1/19	

PLAN PARCELLAIRE

Echelle : 1/500

RESIDENCE LA NIVARDIERE

LOT n°
10

Adresse:

Réalisé le: 12.2000 Mise à jour après travaux le:

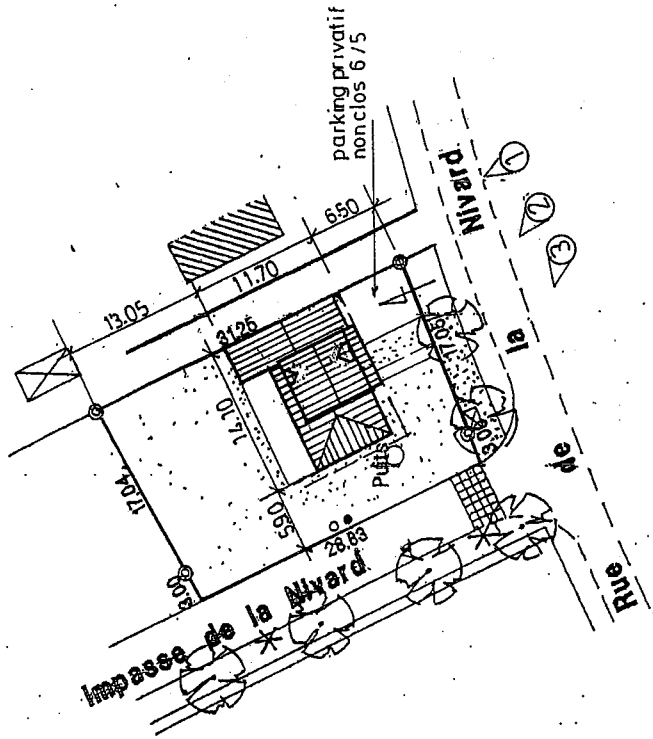
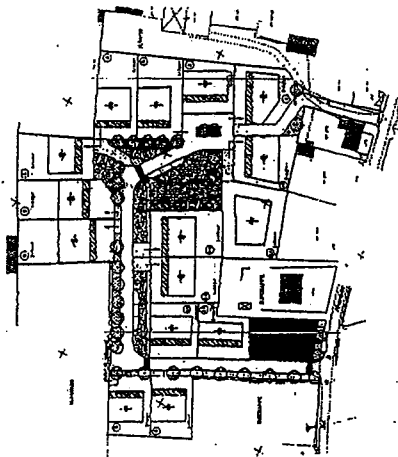
Superficie: 601 m² Cadastre: Son BD n°383

S.H.O.N: 150. m²

Servitude particulière: OUI NON

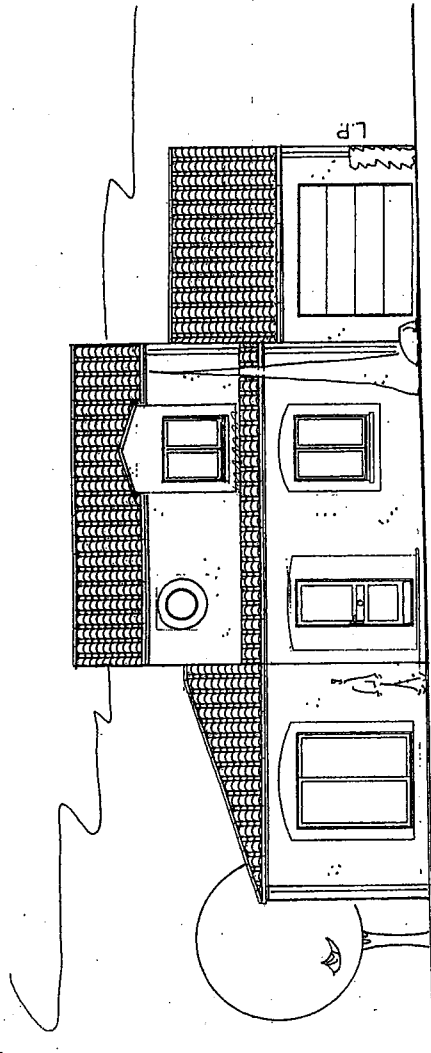
Référence:
10096 GR

Arrêté de lotir du
7 Novembre 00

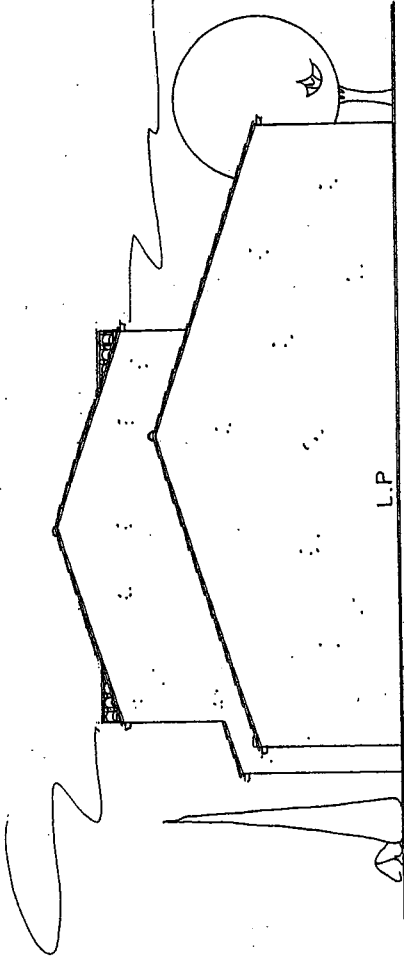


ALTITUDE DES OUVRAGES APRES REALISATION DES TRAVAUX
NIVEAU TRAIT SOL FIN SUR COFFRET EDF =
COTES DES RADERS SUIVANT LE PLAN DE RECOULEMENT DE L'ENTREPRISE
BRANCHEMENT EP = m
BRANCHEMENT EU = m
LES COTES DEVONT ETRE CONTROLEES PAR LE CONSTRUCTEUR

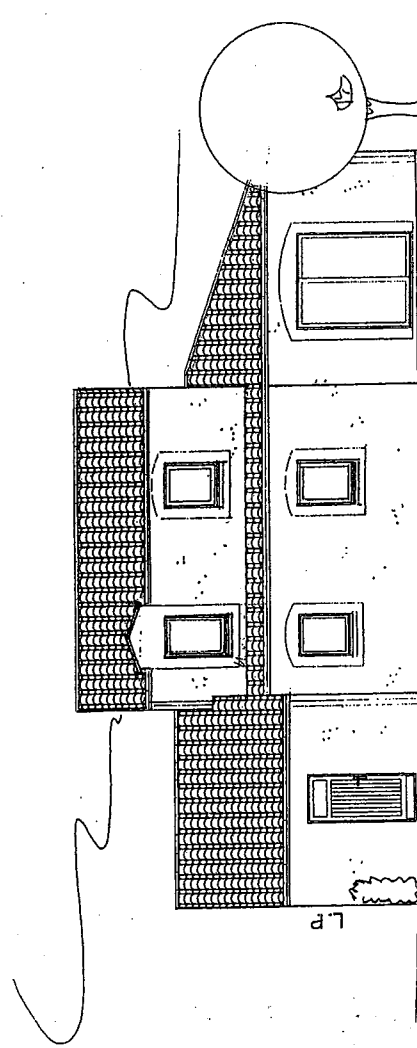
Examen et spécialité	BEP BOIS & MATERIAUX ASSOCIES	Code	7 0226 & 7 0227
Intitulé de l'épreuve	Dominante Menuiserie Agencement	N° de page / total	DR. 2/19
DOSSIER RESSOURCES			



FACADE SUD

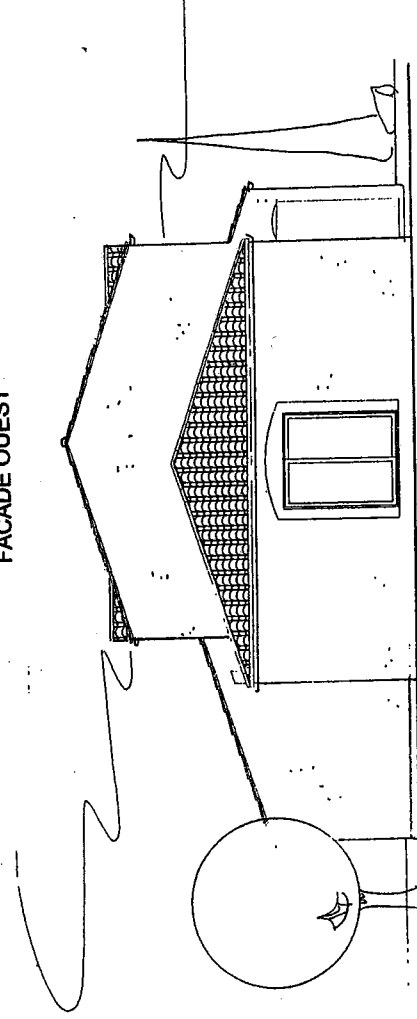


FACADE EST



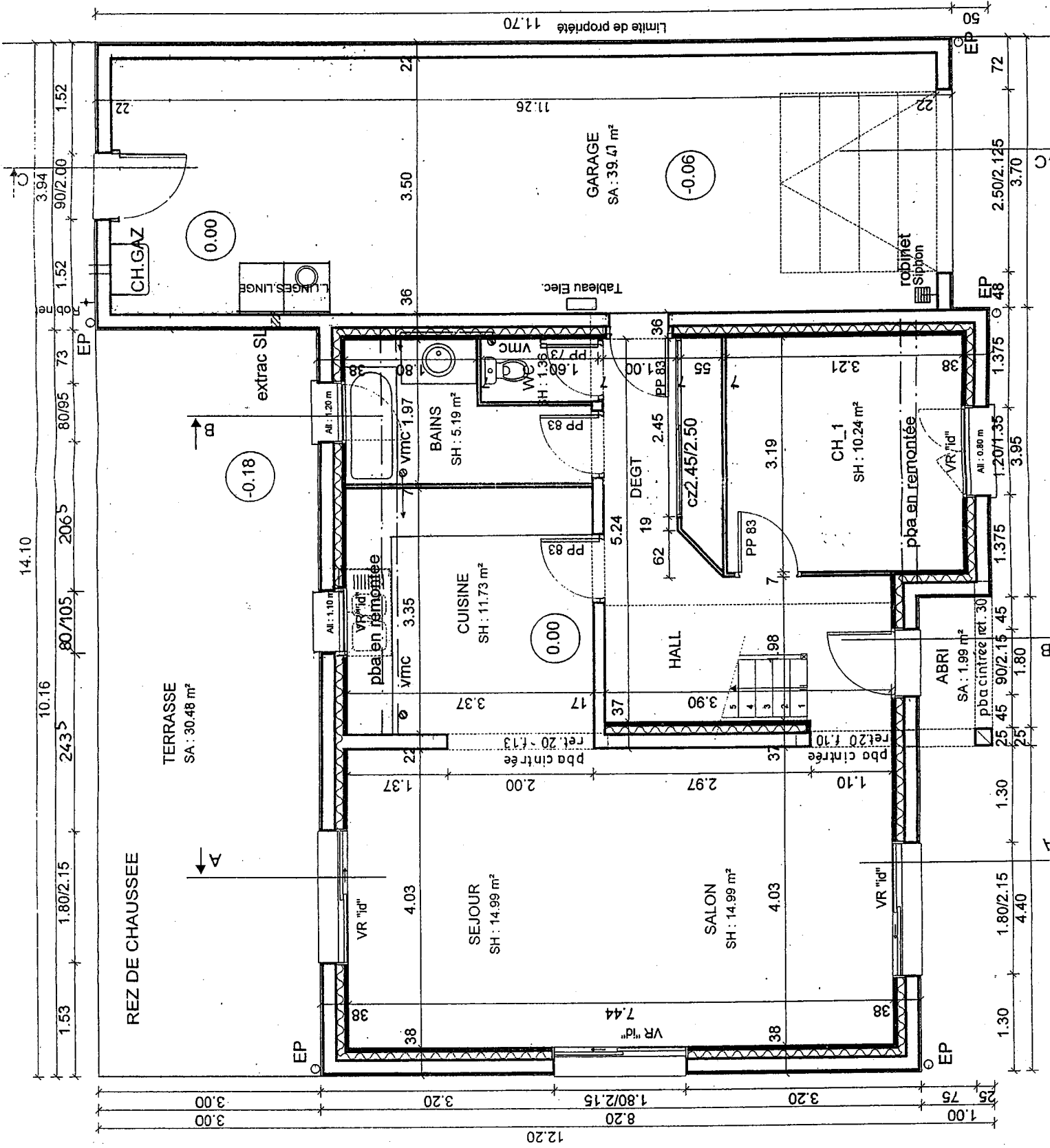
FACADE NORD

FACADE OUEST



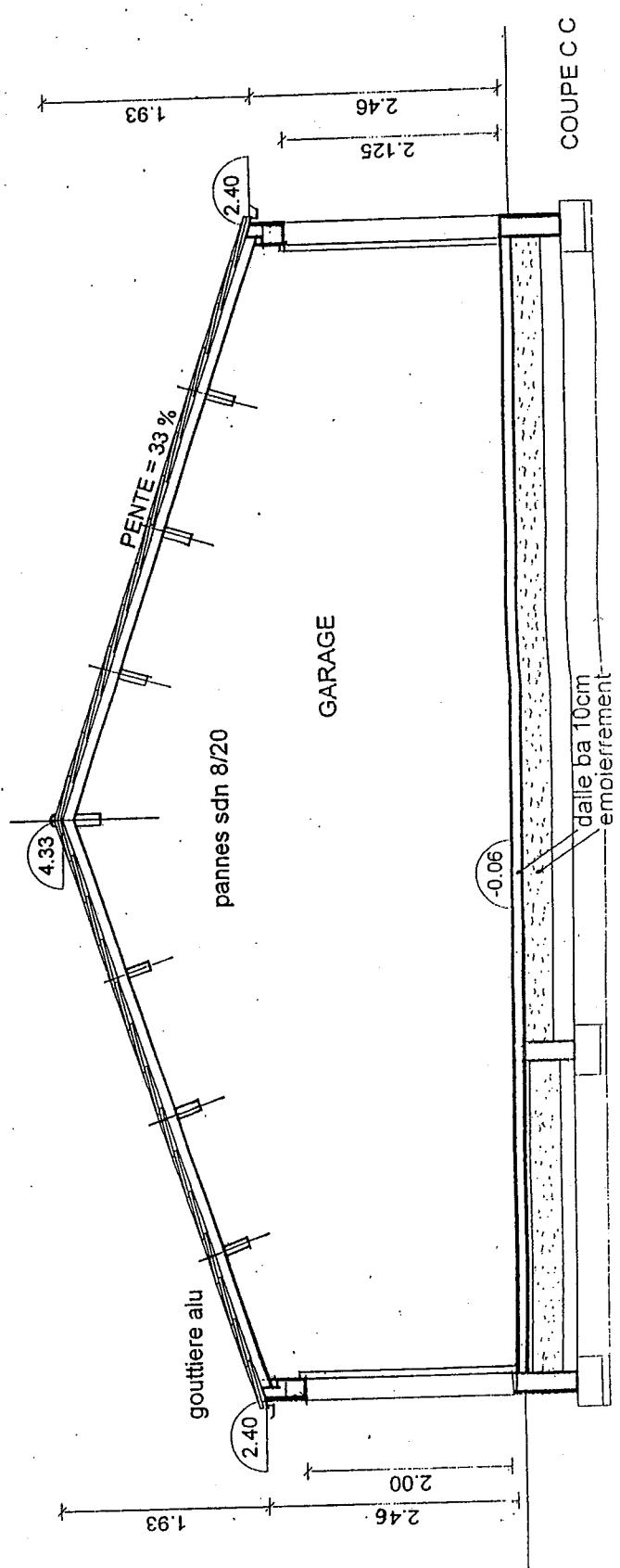
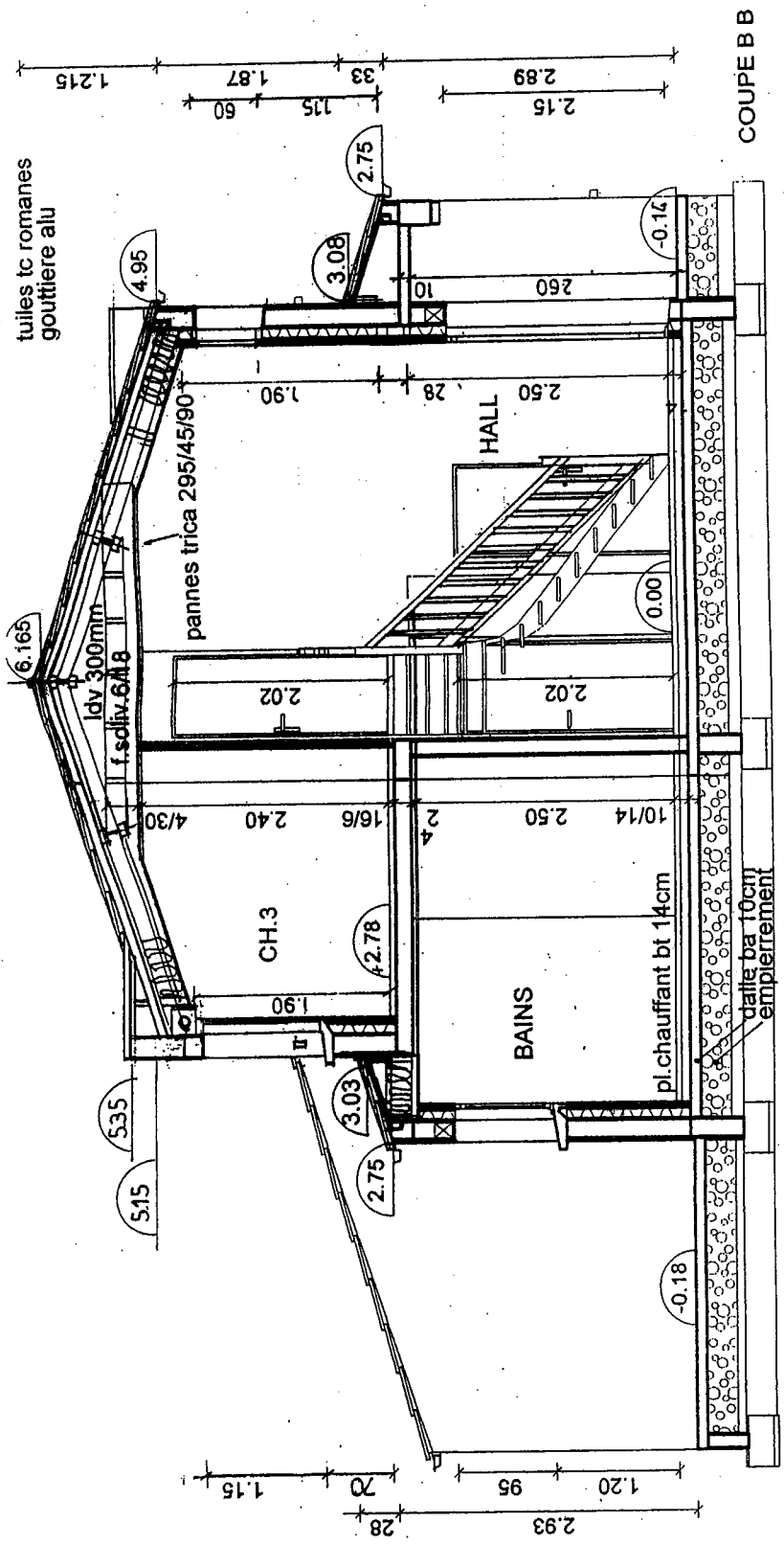
Examen et spécialité	BEP BOIS & MATERIAUX ASSOCIES	Code	7 0226 & 7 0227
Dominante Menuiserie Agencement		N° de page / total	
Intitulé de l'épreuve		DR 3/19	
DOSSIER RESSOURCES			

Intitulé de l'épreuve		DOSSIER RESSOURCES	
Examen et spécialité		EFP BOIS & MATERIAUX ASSOCIES	
Dominante Menuiserie Agencement		7 0226 & 7 0227	
Code		DR 4/19	
N° de page / total			

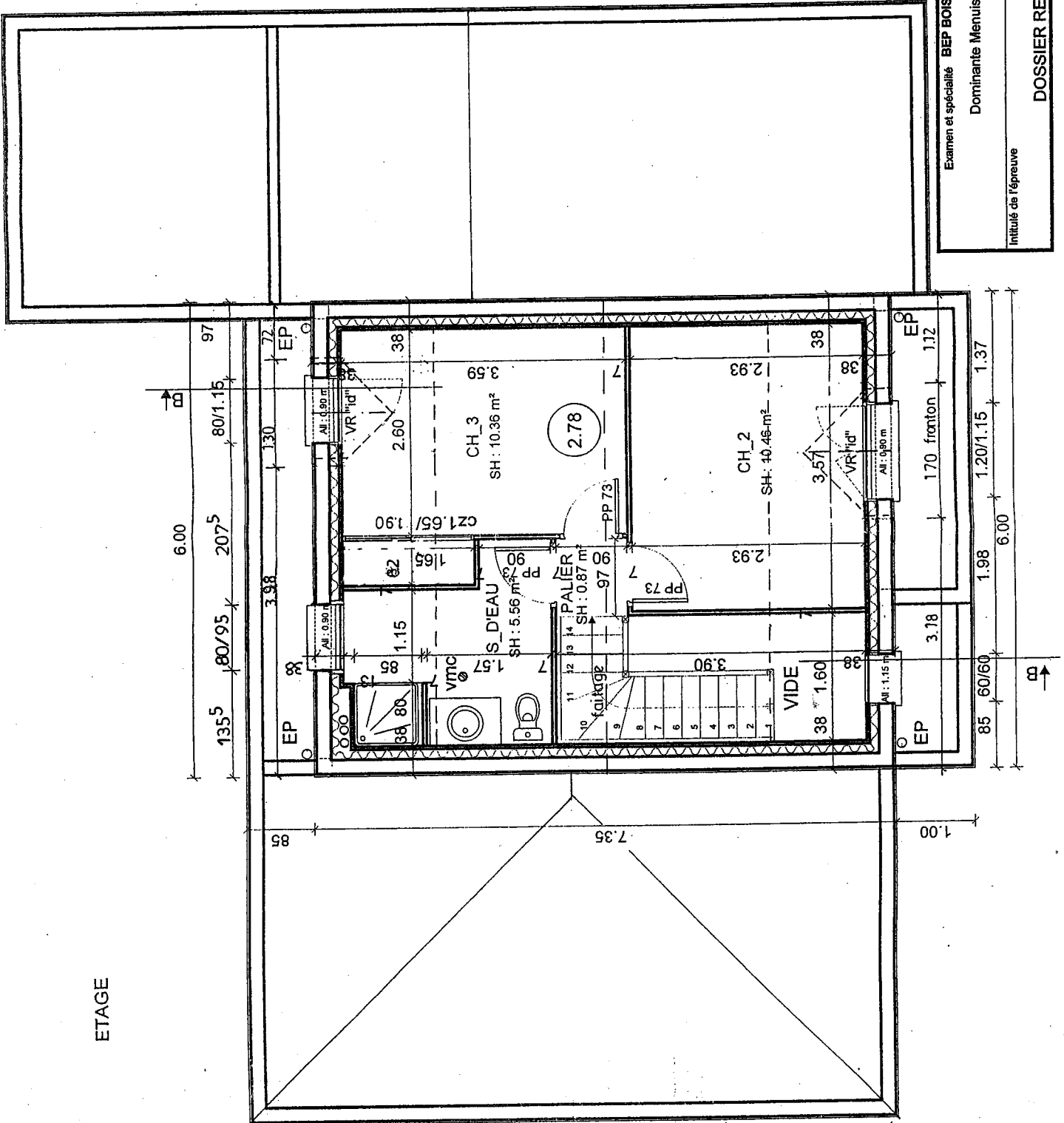


Limite de propriété 11.70

Examen et spécialité BEP BOIS & MATERIAUX ASSOCIES		Intitulé de l'épreuve	
Dominante Menuiserie Agencement		DOSSIER RESSOURCES	
Code		N° de page / total	
7 0226 & 7 0227		DR 5/19	



ETAGE



Examen et spécialité	BEP BOIS & MATERIAUX ASSOCIES	Code	7 0226 & 7 0227
	Dominante Menuiserie Agencement	N° de page / total	DR 6/19
Instituts de l'épreuve			
DOSSIER RESSOURCES			

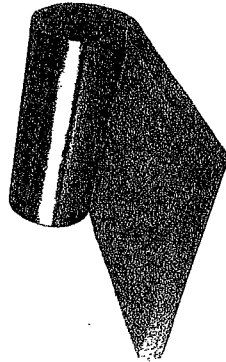
L'ISOLATION ULTRA DE VOS MURS

GR 32 ROULÉ

Panneau semirigide en laine de verre à dérouler de forte résistance thermique.

Revêtu sur une face d'un pare-vapeur en kraft quadrillé.

En version ALU : revêtu sur une face d'un pare-vapeur surforcé aluminium.



CARACTÉRISTIQUES

CE

☑ Isolant thermique certifié n° : 02/018/100

λp	0,032	W/(m.K)
d	T3	-
Enclassement	F	-
WS	< 1	kg/m² en 24 h

RÉFÉRENCES ET CONDITIONNEMENT

GR 32 Roulé	λp	d	Enclassement	WS			
73512	3,15	100	5,40	1,20	6,48	12	7176
94047	2,65	85	5,40	1,20	6,48	12	7176
73513	2,35	75	8,10	1,20	9,72	12	116,64
94035	1,85	60	8,10	1,20	9,72	12	116,64
GR 32 Roulé revêtu ALU							
73514	3,15	100	5,40	1,20	6,48	12	7176

Les rouleaux GR 32 ROULÉ sont livrés sur palette bois banderolée. Les palettes peuvent être stockées temporairement à l'extérieur.

Laine de coton ISOA®, une gamme variée de rouleaux et de panneaux

	Épaisseur mm	Longueur cm	Largeur cm	Coef. lambda de gamme à sec	Résistance thermique*
Panneaux	40	120	60		1,11
	60	120	60		1,67
	80	120	60	0,036	2,22
	100	120	60		2,78
	200	200	60		5,56

*R : Rapport d'essai CERIB - Décembre 2004

CARACTÉRISTIQUES

ISOVER ISOA® est un produit de laine de coton naturel, fabriqué à partir de fibres de coton recyclées. Il est certifié ISO 9001 et ISO 14001. Il est conforme aux normes EN 12925-1 et EN 12925-2. Il est également certifié CE et possède un marquage CE. Il est disponible en rouleaux et en panneaux. Il est adapté pour l'isolation des murs, des plafonds et des sols. Il est également adapté pour l'isolation des cloisons et des portes. Il est également adapté pour l'isolation des toitures et des combles. Il est également adapté pour l'isolation des caves et des sous-sols. Il est également adapté pour l'isolation des terrasses et des balcons. Il est également adapté pour l'isolation des façades et des bardages. Il est également adapté pour l'isolation des ponts thermiques. Il est également adapté pour l'isolation des joints de dilatation. Il est également adapté pour l'isolation des ouvertures. Il est également adapté pour l'isolation des cheminées et des poêles. Il est également adapté pour l'isolation des radiateurs et des convecteurs. Il est également adapté pour l'isolation des chaudières et des chauffe-eau. Il est également adapté pour l'isolation des piscines et des baignoires. Il est également adapté pour l'isolation des salles de bains et des toilettes. Il est également adapté pour l'isolation des cuisines et des salles à manger. Il est également adapté pour l'isolation des chambres et des salons. Il est également adapté pour l'isolation des bureaux et des ateliers. Il est également adapté pour l'isolation des garages et des vérandas. Il est également adapté pour l'isolation des terrasses et des balcons. Il est également adapté pour l'isolation des façades et des bardages. Il est également adapté pour l'isolation des ponts thermiques. Il est également adapté pour l'isolation des joints de dilatation. Il est également adapté pour l'isolation des ouvertures. Il est également adapté pour l'isolation des cheminées et des poêles. Il est également adapté pour l'isolation des radiateurs et des convecteurs. Il est également adapté pour l'isolation des chaudières et des chauffe-eau. Il est également adapté pour l'isolation des piscines et des baignoires. Il est également adapté pour l'isolation des salles de bains et des toilettes. Il est également adapté pour l'isolation des cuisines et des salles à manger. Il est également adapté pour l'isolation des chambres et des salons. Il est également adapté pour l'isolation des bureaux et des ateliers. Il est également adapté pour l'isolation des garages et des vérandas.

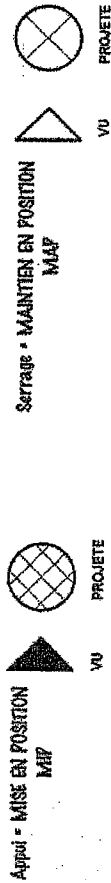
Épaisseur (en mm)	R	Longueur (en cm)	Largeur (en cm)	Code
40		120	60	7176
60		120	60	7176
80		120	60	7176
100		120	60	7176
200		200	60	7176

Examen et spécialité	BEP BOIS & MATERIAUX ASSOCIES	Code	7 0226 & 7 0227
Intitulé de l'épreuve	Dominante Menuiserie Agencement	N° de pages / total	DR 7/19
DOSSIER RESSOURCES			

③ SYMBOLISATION DE LA NATURE DU CONTACT AVEC LA SURFACE :



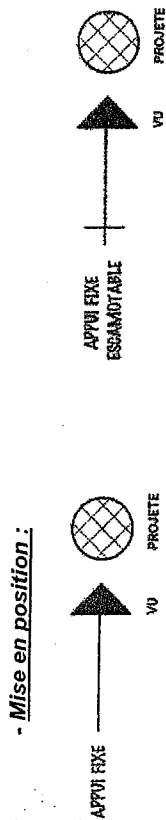
④ SYMBOLISATION DES FONCTIONS DE L'ELEMENT TECHNOLOGIQUE :



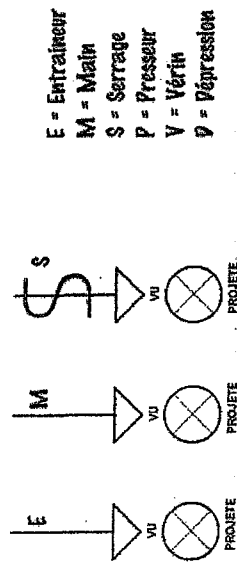
⑤ SYMBOLISATION DE LA NATURE DE LA SURFACE A USINER :



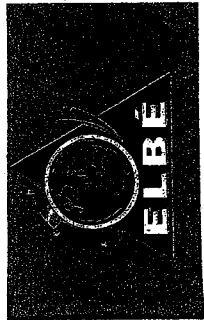
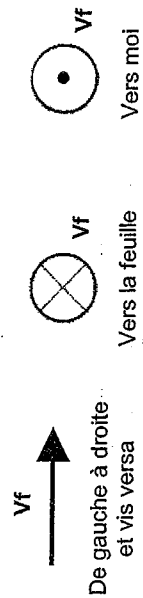
⑥ SYMBOLISATION DU TYPE TECHNOLOGIQUE :



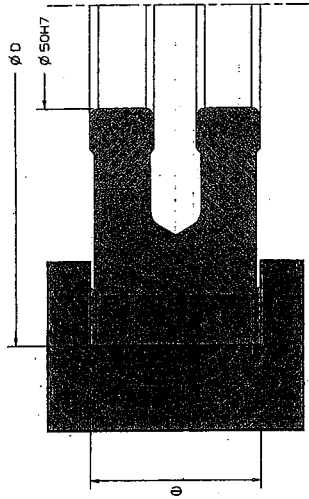
- Maintien en position :



⑦ SYMBOLISATION DE LA VITESSE D'AVANCE Vf :



PORTE-OUTILS EXTENSIBLE A FEUILLURER



Jeu de 2 porte-outils extensibles par baguettes à plaquettes carbure réversibles.
Utilisation pour l'usinage de panneaux et bois massif sur toupe, 4 faces, calibreuses, pour l'exécution de feuillures de différentes hauteurs, ou de petits tenons par inversion des 2 pièces.
Avance mécanique ou manuelle.

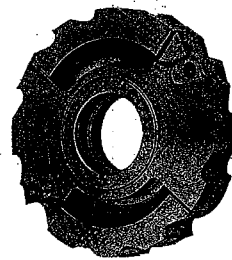
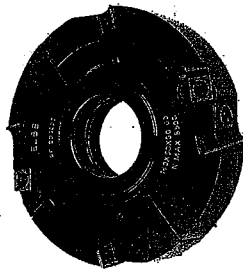
PF006030	140	20 / 40	2(2+2)	W9 W3	H22
PF006035	140	15 / 30	2(2+2)	W6 W3	H22
PF006040	160	20 / 40 COUPE BIAISE	2(2+2)	W9 W3	B23
PF006020	160	30 / 40 COUPE BIAISE	2(2+2)	W12 W3	J23

PORTE-OUTILS INTERMEDIAIRE

PRO06045	160	30	2	W12	H17
----------	-----	----	---	-----	-----

PORTE-OUTILS EXTENSIBLE A FEUILLURER "ELISTAR"

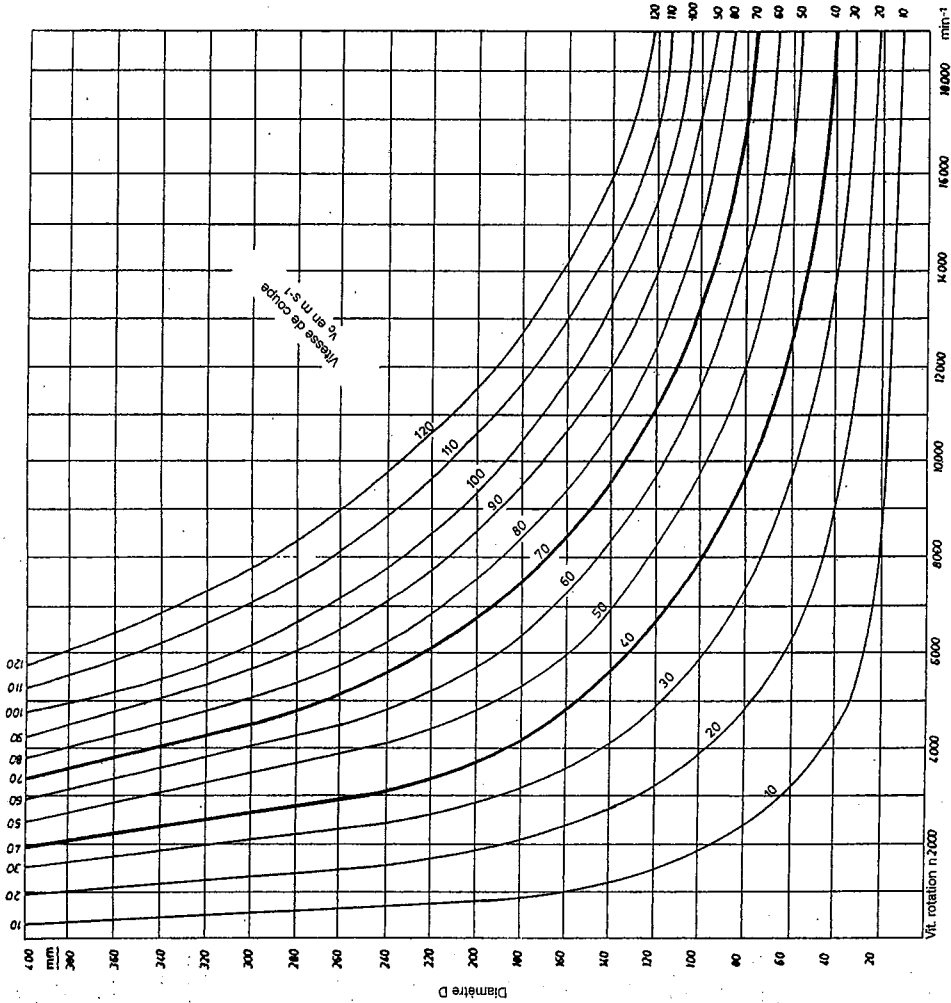
PF008060	160	30/40 COUPE BIAISE	2 x (6+2)	W4 W3	E24
----------	-----	--------------------	-----------	-------	-----



Examen et spécialité	BEP BOIS & MATERIAUX ASSOCIES	Code	7 0226 & 7 0227
	Dominante Menuiserie Agencement		
Intitulé de l'épreuve	DOSSIER RESSOURCES	N° de page / total	DR 8/19

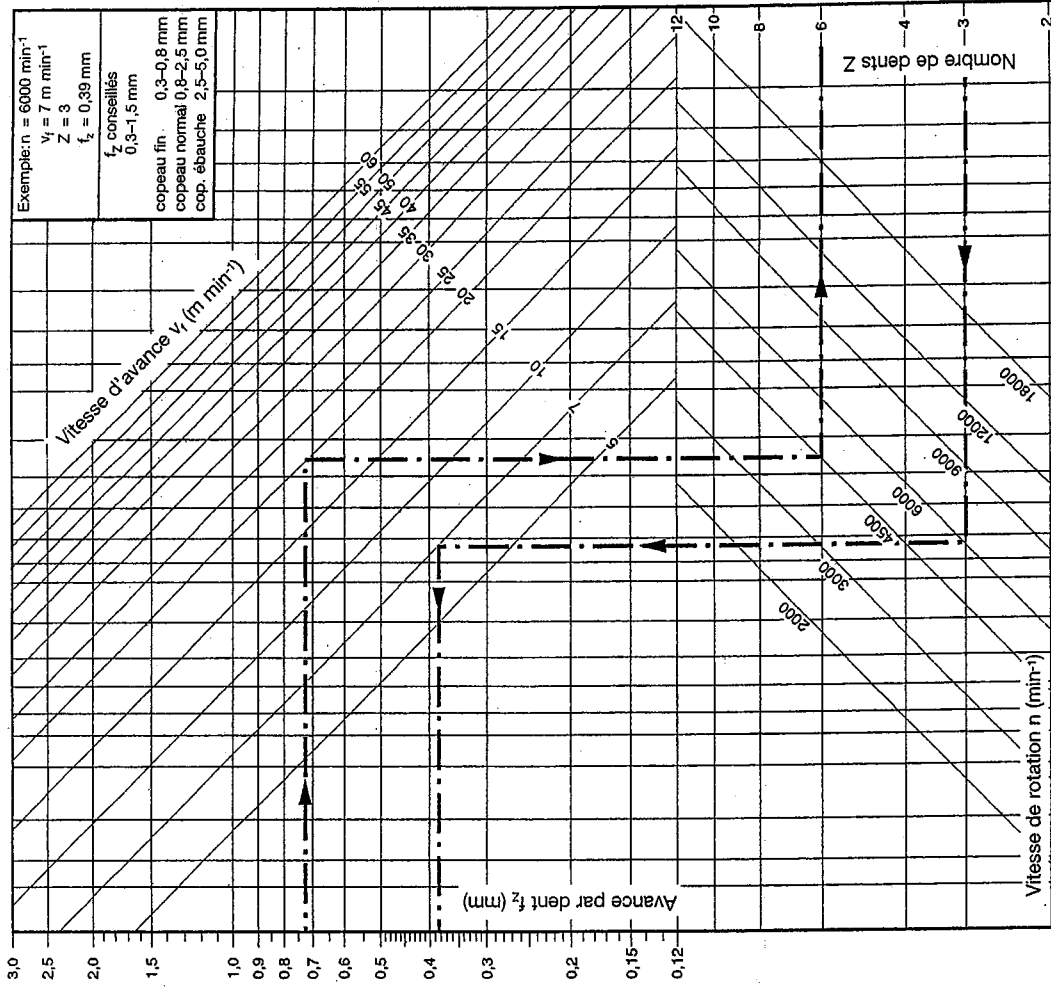
Détermination de la vitesse de coupe,

en fonction de la vitesse de rotation et du diamètre de l'outil

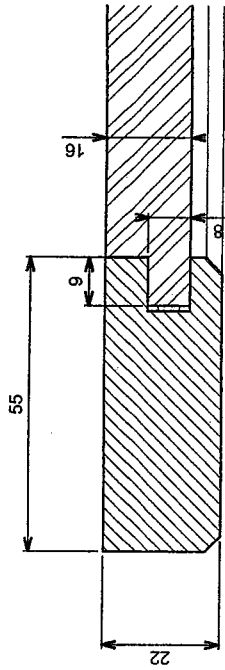


Détermination des paramètres d'utilisation d'outils de fraisage

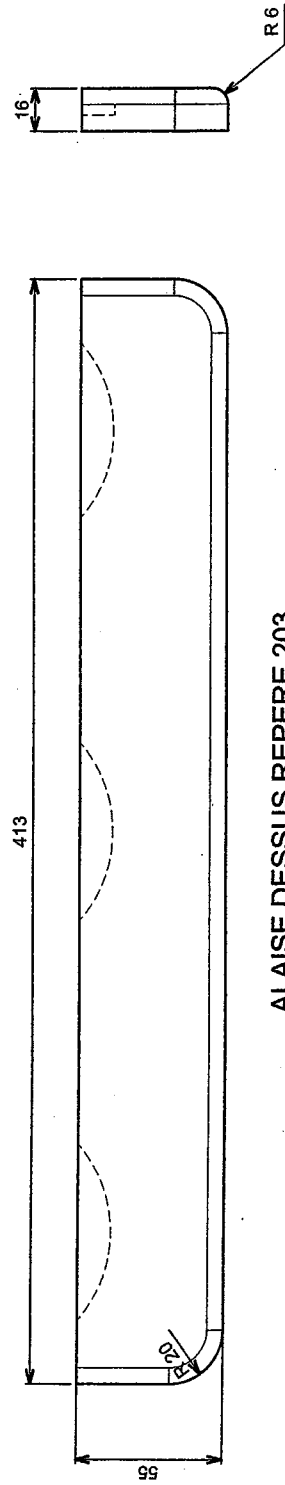
Avance par dent, vitesse d'avance, vitesse de rotation, nombre de dents



Examen et spécialité	BEP BOIS & MATERIAUX ASSOCIES	Code	7 0226 & 7 0227
Dominante Menuiserie Agencement		N° de page / total	DR 9/19
Intitulé de l'épreuve			
DOSSIER RESSOURCES			

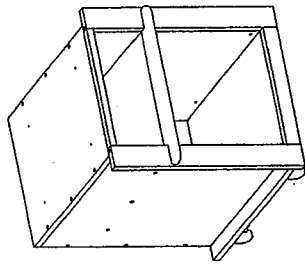
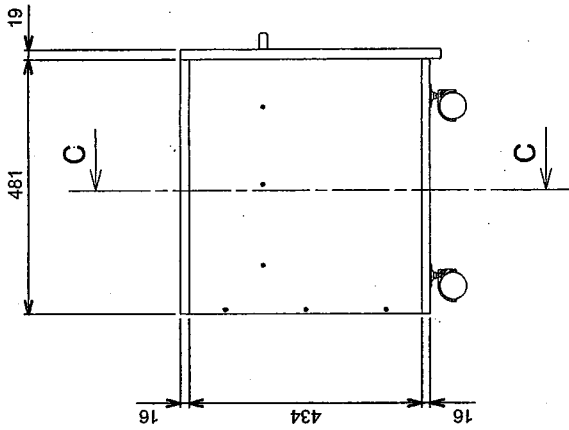
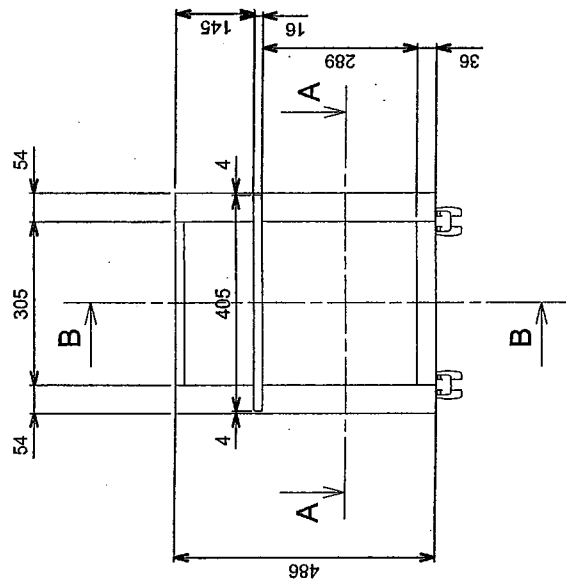


DETAIL ASSEMBLAGE PANNEAU FACE TIROIR

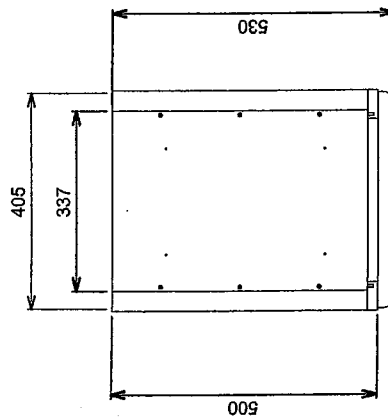


ALAISE DESSUS REPERE 203

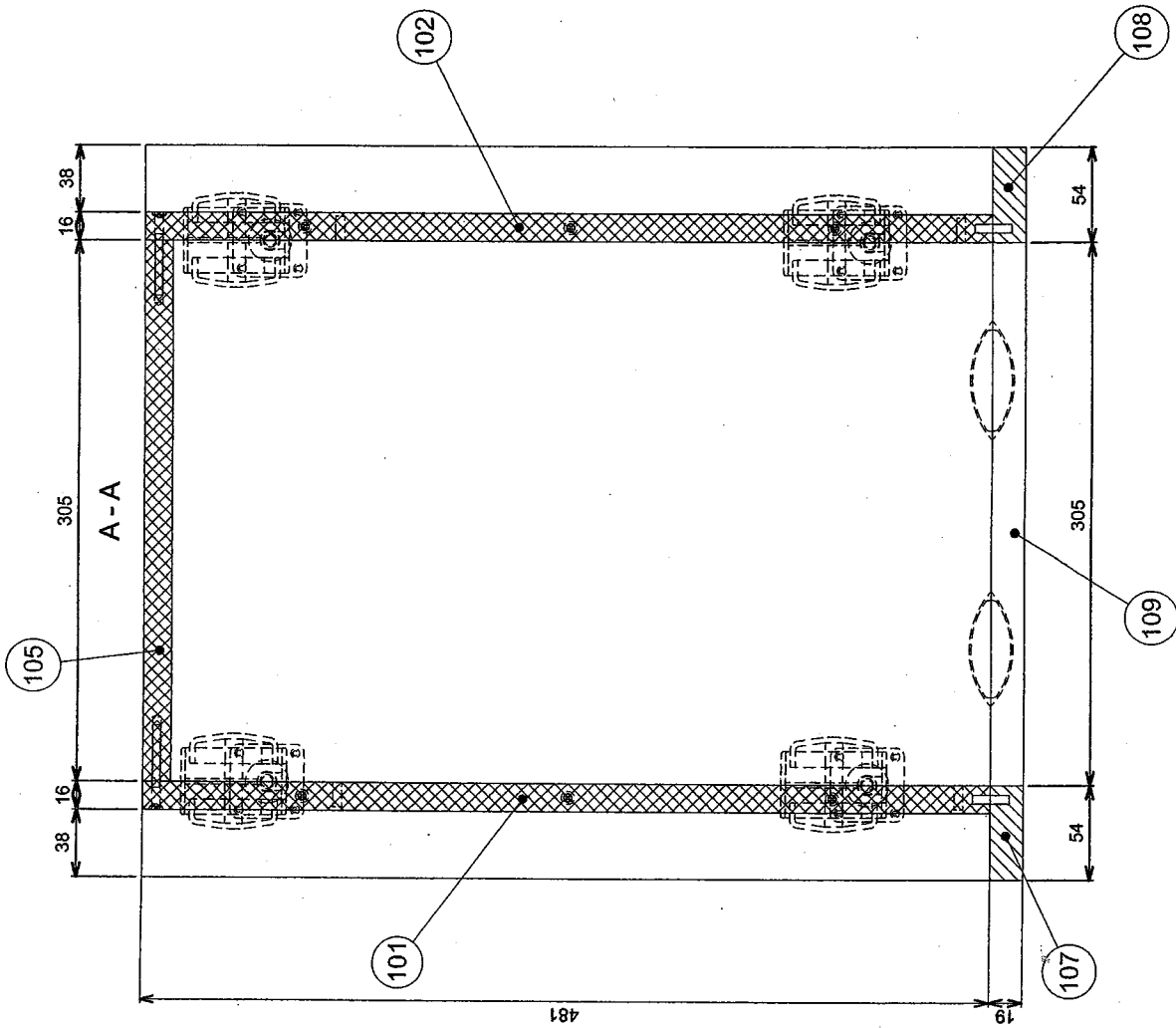
Examen et spécialité	BEP BOIS & MATERIAUX ASSOCIES	Code	7 0226 & 7 0227
	Dominante Menuiserie Agencement	N° de page / total	DR 10/19
Institut de l'épreuve	DOSSIER RESSOURCES		



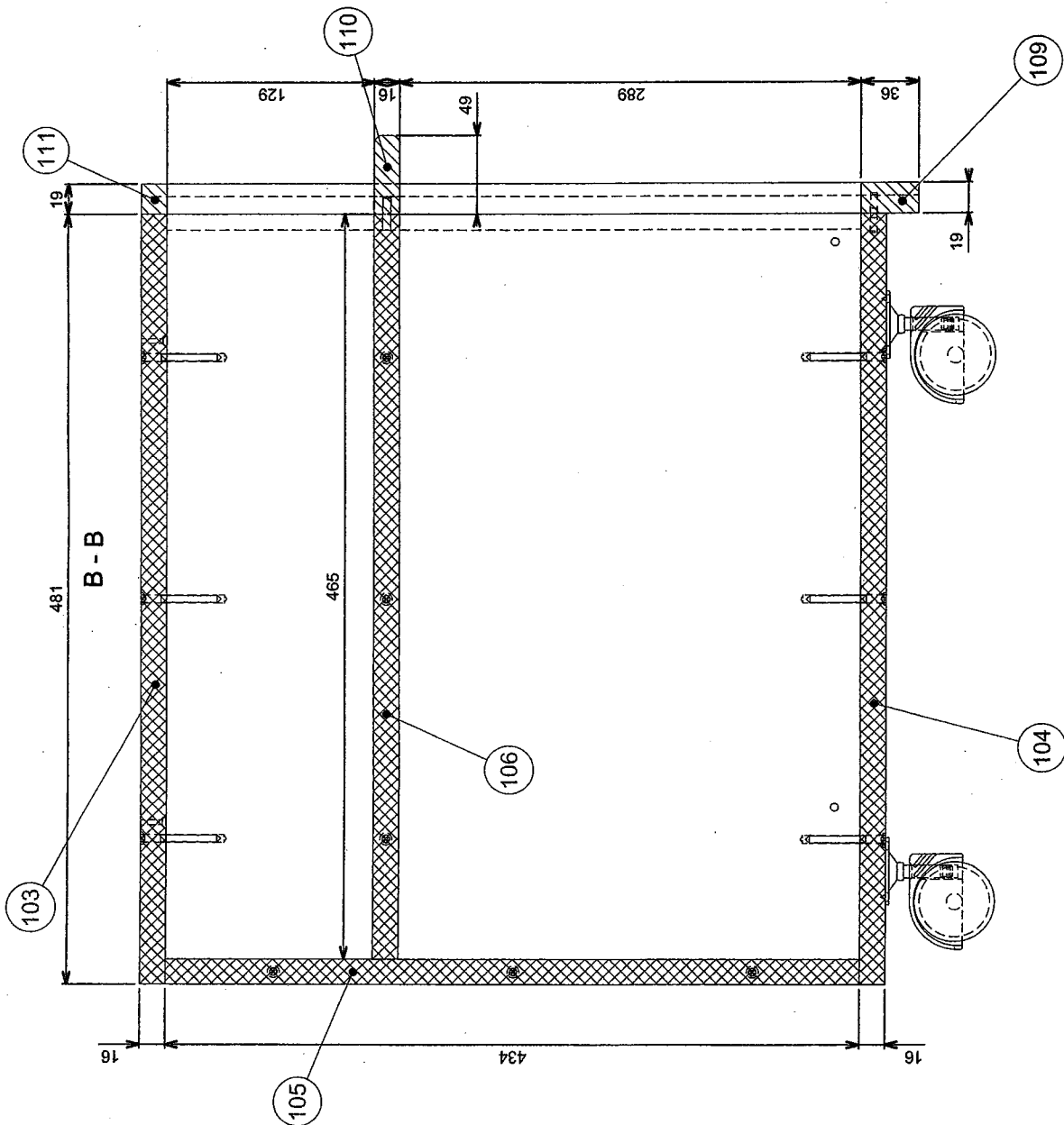
CAISSON REPERE 100



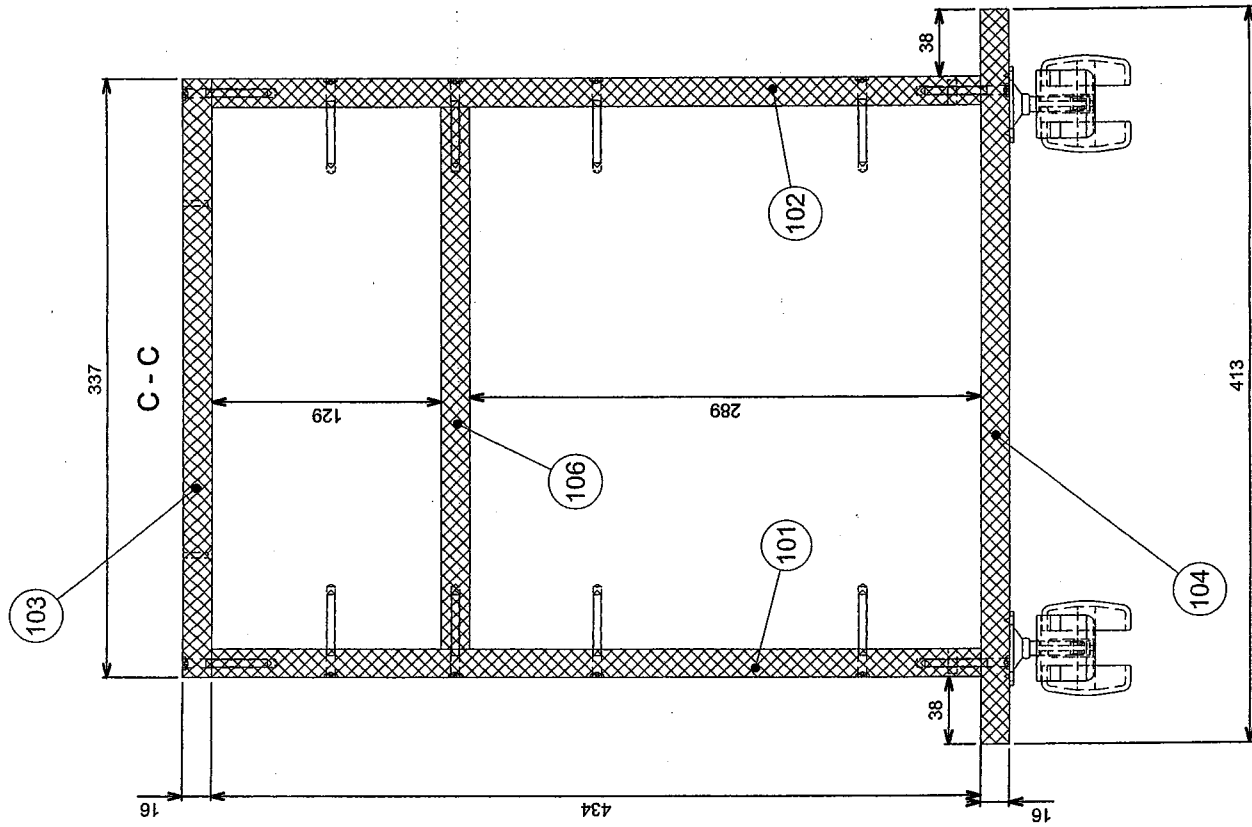
Examen et spécialité	BEP BOIS & MATERIAUX ASSOCIES	Code	7 0226 & 7 0227
	Dominante Menuiserie Agencement	N° de page / total	DR 11/19
Institut de l'épreuve	DOSSIER RESSOURCES		



Examen et spécialité: BEP BOIS & MATERIAUX ASSOCIES	Code: 7 0226 & 7 0227
Dominante Menuiserie Agencement	N° de page / total
Intitulé de l'épreuve: DOSSIER RESSOURCES	DR 12/19



Examen et spécialité	BEP BOIS & MATERIAUX ASSOCIES	Code	7 0226 & 7 0227
Dominante Menuiserie Agencement		N° de page / total	DR 13/19
Intitulé de l'épreuve		DOSSIER RESSOURCES	

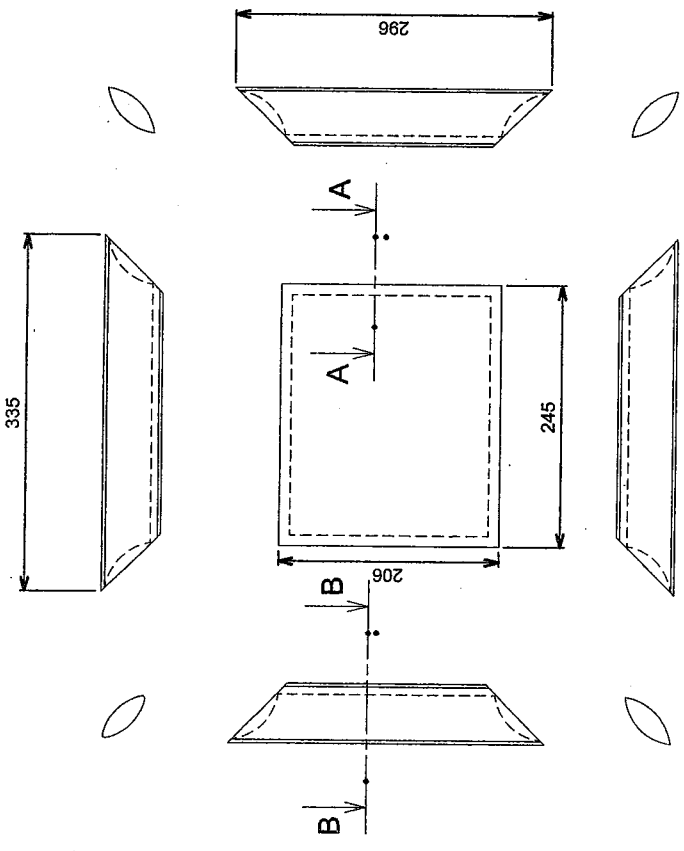
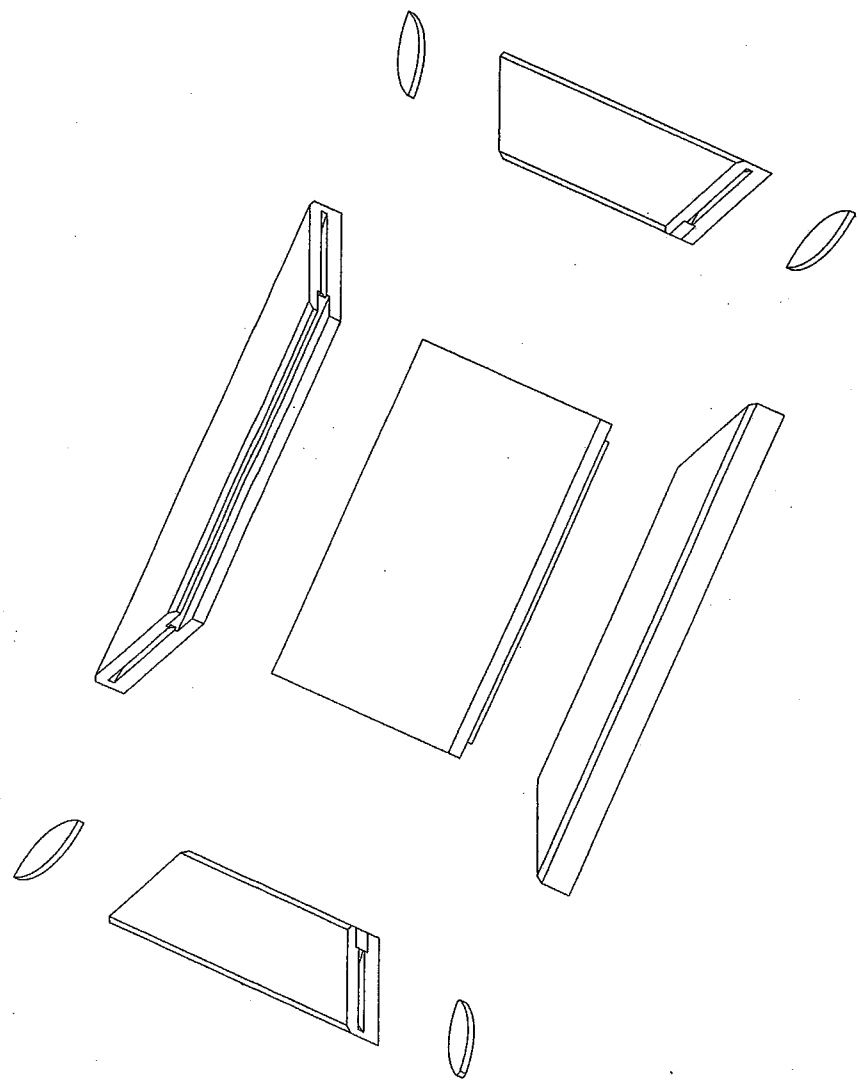


Examen et spécialité **BEP BOIS & MATERIAUX ASSOCIES**
 Dominante Menuiserie Agencement

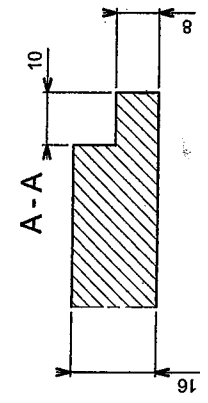
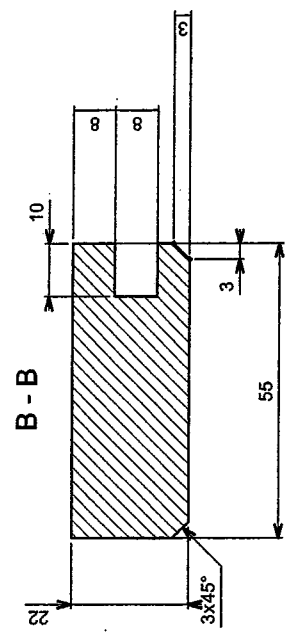
Code
7 0226 & 7 0227

Institut de l'épreuve
DOSSIER RESSOURCES

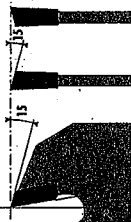
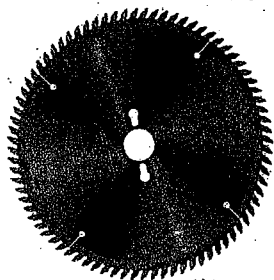
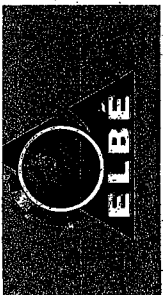
N° de page / total
DR 14/19



ECHELLE 1/5



Examen et spécialité	BEP BOIS & MATERIAUX ASSOCIES	Code	7 0226 & 7 0227
Intitulé de l'épreuve	Dominante Menuiserie Agencement	N° de page / total	DR 15/19
DOSSIER RESSOURCES			



7

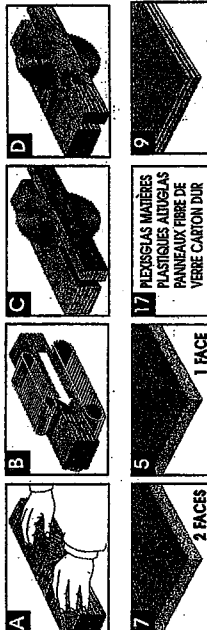
LAMES DE FINITION POUR MISE À FORMAT

Denture biseau alternée

250	3,2	2,2	30	80	BA 250 30 80 00	K14
350	3,5	2,5	30	108	BA 350 30 108 00	J15
450	4,0	2,8	30	132	BA 450 30 132 00	C20

Utilisation :

Panneaux particules plaqués 1 face et 2 faces. Panneaux de fibre de verre, panneaux stratifiés.
Recommandé pour scies à panneaux verticales.



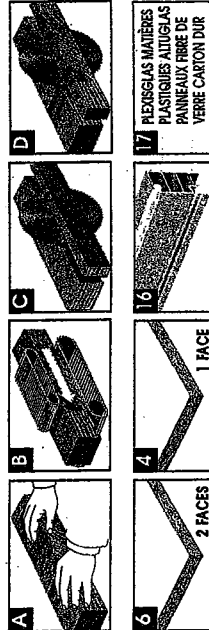
LAMES DE FINITION POUR MISE À FORMAT

Denture trapézoïdale plate positive

180	2,8	1,8	30	56	TPP 180 30 56 00	C14
220	3,2	2,2	30	64	TPP 220 30 64 00	F14
250	3,2	2,2	30	80	TPP 250 30 80 00	D15
300	3,2	2,2	30	72	TPP 300 30 72 00	H15
330	3,2	2,2	30	102	TPP 330 30 102 00	A17
350	3,5	2,5	30	108	TPP 350 30 108 00	H17
400	3,5	2,5	30	120	TPP 400 30 120 00	B18
500	4,0	2,8	30	144	TPP 500 30 144 00	D21

Utilisation :

Panneaux particules mélaminés 1 et 2 faces. Plaques et profils minces. PVC, matières plastiques.



FORMULE de la vitesse de coupe

$$Vc \text{ m/s} = \frac{\pi \cdot D \cdot n}{60}$$

Code	7 0226 & 7 0227
Examen et spécialité	BEP BOIS & MATERIAUX ASSOCIES
	Dominante Menuiserie Agencement
N° de page / total	08 / 16/19
DOSSIER RESSOURCES	
Intitulé de l'épreuve	

TYPE D'UTILISATION



Avance manuelle



Avance automatique



Coupe en long



Coupe en travers



Insiseurs



Coupe de chantis



Rainurage



Sciage multiple



Coupe en paquets



Plaque mince



Découpe de profilés

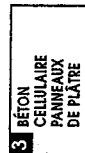
MATÉRIAUX USINÉS



Bois massifs tendres /durs exotiques



Panneaux lattes



3 BÉTON CELLULAIRE PANNEAUX DE PLÂTRE



4 PANNEAUX PARTICULES-MDF MÉLAMINÉS une face



5 PANNEAUX PARTICULES-plaqués une face



6 PANNEAUX PARTICULES-MDF MÉLAMINÉS deux faces



7 PANNEAUX PARTICULES-plaqués deux faces



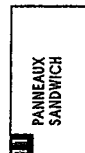
8 PANNEAUX PARTICULES BRUTS MDF



9 Contre-plaqué multipli



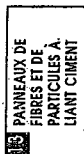
10 Stratifiés en paquets panneaux densifiés



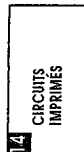
11 PANNEAUX SANDWICH



12 PLACAGE EN PAQUETS



13 PANNEAUX DE FIBRES ET DE PARTICULES À LIANT CIMENT



14 CIRCUITS IMPRIMÉS



15 Métaux non ferreux



16 Plaques et profils minces tôle alu PVC matières plastiques

LAMES DE DÉBIT AVEC ANTI-RECUIL

Denture plate anti-recul

250	3,2	2,2	30	12	P 250 30 12 00	K12
300	3,2	2,2	30	12	P 300 30 12 00	K12
350	3,5	2,5	30	16	P 350 30 16 00	K13
400	3,5	2,5	30	16	P 400 30 16 00	K13
450	4,0	2,8	30	24	P 450 30 24 00	A16
500	4,0	2,8	30	24	P 500 30 24 00	A16
550	4,5	3,5	30	28	P 550 30 28 00	D18
600	4,5	3,5	30	28	P 600 30 28 00	D18

Utilisation :

Bois tendres et durs. Panneaux de fibres, panneaux bruts. Recommandé pour scies de chantier et scies à table.



13 PANNEAUX DE FIBRES ET DE PARTICULES À LIANT CIMENT

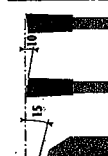
LAMES DE DÉBIT AVEC ANTI-RECUIL

Denture biseau-alternée anti-recul

250	3,2	2,2	30	24	BA 250 30 24 00	J12
300	3,2	2,2	30	24	BA 300 30 24 00	J12
350	3,5	2,5	30	28	BA 350 30 28 00	B14
400	3,5	2,5	30	28	BA 400 30 28 00	B14
450	4,0	2,8	30	40	BA 450 30 40 00	A17
500	4,0	2,8	30	40	BA 500 30 40 00	A17

Utilisation :

Bois massifs, durs et exotiques. Panneaux de particules. Recommandé pour scies à table et scies de chantier.



Code

Examen et spécialité **BEP BOIS & MATÉRIAUX ASSOCIÉS**

Dominante Menuiserie Agencement

7 0226 & 7 0227

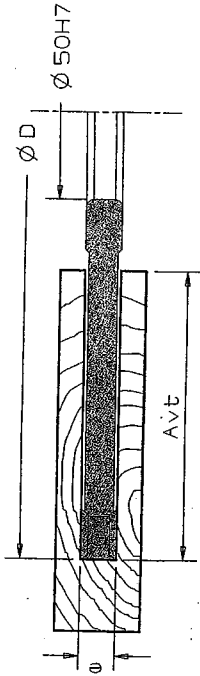
Institut de l'épreuve

N° de page / total

DOSSIER RESSOURCES

DR 17/19

PORTE-OUTILS A ENFOURCHEMENT



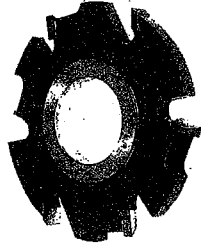
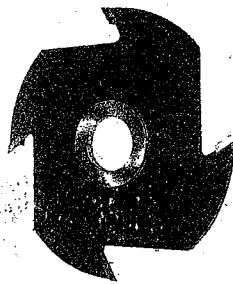
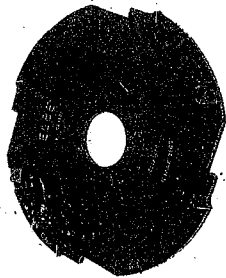
PE004535	250	6	92	3+3+3+3	W26 W1	H21
PE004505	250	8	92	4+2+2	W5 W3	B21
PE004510	250	10	92	4+2+2	W6 W3	B21
PE004540	300	6	117	3+3+3+3	W26 W1	B21
PE004515	300	8	117	4+2+2	W5 W3	B21
PE004520	300	10	117	4+2+2	W6 W3	B21
PE004525	320	8	127	4+2+2	W5 W3	G21
PE004530	320	10	127	4+2+2	W6 W3	G21

FRAISE HSS A ENFOURCHEMENT

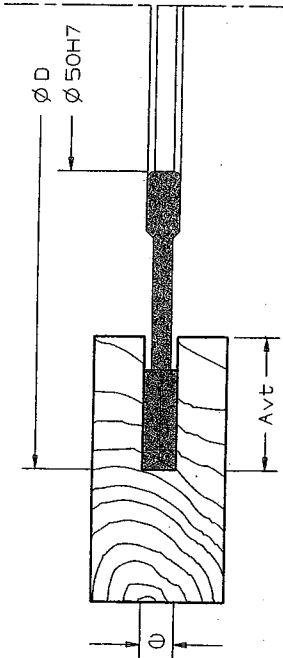
FE004035	250	6	92	4	HSS	A20
FE004005	250	8	92	4	HSS	B20
FE004010	250	10	92	4	HSS	F20
FE004040	300	6	117	4	HSS	G20
FE004015	300	8	117	4	HSS	E20
FE004020	300	10	117	4	HSS	G20
FE004025	320	8	127	4	HSS	A21
FE004040	320	10	127	4	HSS	B21

Autres possibilités de réalisation sur demande.

Nota : Fraise HW à enfoncement disponible sous deux semaines.



FRAISE A RAINER FIXE HSS - HW



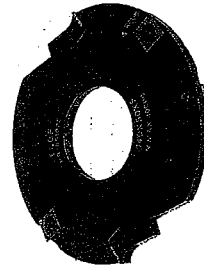
FRAISE AVEC ARASEURS DES DEUX CÔTÉS, ÉPAISSEUR FIXE.
 Forme anti-recul pour avance manuelle.
 Utilisation : sur toupie pour rainurage en long ou en travers de bois massif ou panneaux.

FR001005	140	4	35	2+2+2	HSS	A17
FR001010	140	4	35	2+2+2	HW	B17
FR001015	140	5	35	2+2+2	HSS	A17
FR001020	140	5	35	2+2+2	HW	D17
FR001025	140	6	35	2+2+2	HSS	D17
FR001030	140	6	35	2+2+2	HW	E17
FR001065	140	7	35	2+2+2	HSS	D17
FR001070	140	7	35	2+2+2	HW	H17
FR001035	140	8	35	2+2+2	HSS	D17
FR001040	140	8	35	2+2+2	HW	H17
FR001045	140	10	35	2+2+2	HSS	K17
FR001050	140	10	35	2+2+2	HW	E18
FR001055	140	12	35	2+2+2	HSS	E18
FR001060	140	12	35	2+2+2	HW	H18

PORTE-OUTILS A RAINER FIXE

Plaquettes carbure interchangeables.
 Permet l'exécution de rainures sur bois et matières plastiques.
 Diamètre constant.
 Épaisseur de coupe constante.

PR001005	140	4	35	2+2+2+2	W1 W24	B19
PR001010	140	5	35	2+2+2+2	W1 W24	C19
PR001015	140	6	35	2+2+2+2	W1 W26	D19
PR001025	140	8	35	2+2+2	W5 W5	E18
PR001030	140	10	35	2+2+2	W3 W6	F18



Examen et spécialité	BEP BOIS & MATERIAUX ASSOCIES	Code	7 0226 & 7 0227
	Dominante Menuiserie Agencement		
Intitulé de l'épreuve	DOSSIER RESSOURCES	N° de page / total	08 18/19

Chevilles

Chevilles pour corps pleins

Applications

A utiliser dans :

Tous les matériaux supports en béton et en maçonnerie, de la brique perforée au béton cellulaire.

Pour fixer :

Lampes, étagères, interrupteurs, placards, lavabos, tringles à rideaux, montants de rayonnages, chemins de câbles, suspensions pour fleurs, chauffe-eau, patères et toutes fixations légères en général.

Description

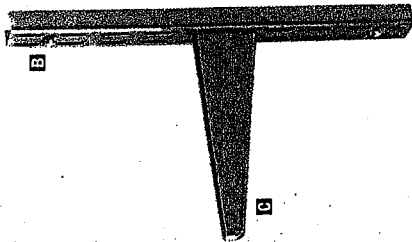
La cheville SC est une cheville en nylon de type S avec une collerette. Celle-ci permet de maintenir la cheville à fleur du support. Des camélines intérieures garantissent un centrage parfait de la vis.
Deux languettes latérales empêchent la cheville de tourner dans le forage.



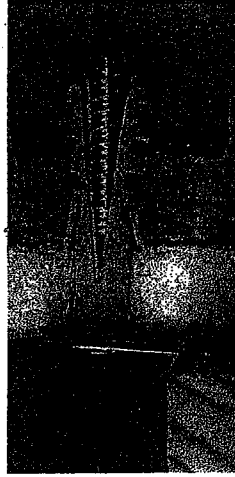
Références, dimensions, conditionnement

Type	Art. n°	Forêt	Prof. de percage min.	Long. de cheville = prof. d'ancrage	Long. de vis à bois ou à bois reconstitué	Boîte
S 5 C	2695	5	35	35	34	100
S 6 C	1605	6	40	30	43	100
S 8 C	1606	8	35	30	43	300
S 10 C	1601	10	70	50	63	50
S 12 C	1602	12	80	60	80	25

Crémaillères



Exemples d'utilisation



Chevilles

Pour carreaux de plâtre

Applications

A utiliser dans :

Carreaux de plâtre

2 Outil de pose

Description

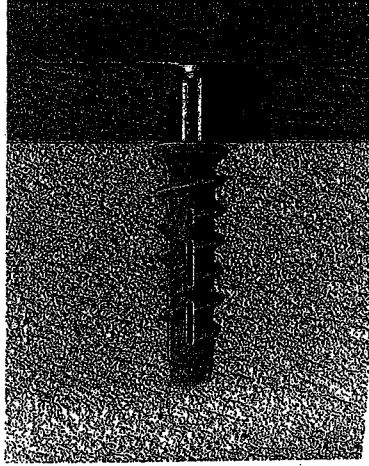
La cheville FTP K, en matière synthétique, est conçue pour recevoir des vis à pas métrique et à bois. Elle permet des fixations sans contrainte d'expansion. Elle se visse directement dans le matériau. Son ancrage est assuré par le filetage extérieur à grand diamètre.

Les bétons cellulaires peuvent servir de supports aux chevilles FTP K, néanmoins le poseur doit s'assurer que les charges soient compatibles avec ce type de matériau.

Instructions de montage :

Pour une mise en œuvre optimale, se conformer aux données de pose préconisées dans le tableau. Effectuer un perçage soigné au diamètre précis. Souffler les poussières de forage. Visser la cheville au tournevis ou à l'aide de l'outil de pose approprié.

Exemple d'utilisation



Références, dimensions, conditionnement

Type	Art. n°	Carreaux de plâtre	Prof. de percage min.	Long. de cheville	Pour vis à bois	Pour vis à bois métrique	Boîte
FTP K 4	78411	10	30	50	5	5	1
FTP K 6	78412	10	8	50	5,6	5,6	25
FTP K 8	78413	12	12	70	8	8	25
FTP K 10	78414	14	12	80	70	8-10	10

Outils de pose pour chevilles FTP		Pour chevilles		Sachet de	
FTP EK 6	90989	FTP K 4	1	FTP K 4	1
FTP EK 8	90991	FTP K 6	1	FTP K 6	1
FTP EK 10	90992	FTP K 8	1	FTP K 8	1

Examen et spécialité **BEP BOIS & MATERIAUX ASSOCIES**

Dominante Menuiserie Agencement

Intitulé de l'épreuve

DOSSIER RESSOURCES

Code

7 0226 & 7 0227

N° de page / total

DR 19/19