

## NOTE AUX SURVEILLANTS

Sur la page 1/9 du sujet dans la rubrique : "ON DONNE" :

Première ligne : Un dossier technique page 1/9 à 9/9

En fait, les documents techniques sont inclus dans le sujet de la page 2/9 à 9/9

Aspect général:

Caisson:

- Respect des dimensions 15 pts
- Equerrage 5 pts
- Affilèturement 5 pts
- Ajustage du fond 5 pts
- Perçage diam. 20 10 pts

Porte:

- Gauche 10 pts
- Respect des dimensions 10 pts
- Equerrage 10 pts
- Pose des parelozes 10 pts

Corniche:

- Respect des dimensions 8 pts
- Equerrage 2 pts
- Coupes à 45° 8 pts
- Vissage sur le caisson 2 pts

Equerage:

- Fonctionnement et jeux 10 pts
- Entaillage et pose des jaumelles 15 pts
- Mise en place du loqueteau et du bouton 5 pts

Réglage de la toupe:

- Hauteur et profondeur 6 pts
- Entraîneur 4 pts
- Temps passé: (15 min maxi) 6 pts
- Sécurité et organisation 4 pts

TOTAL: 200pts

Le candidat qui recommence une pièce sera pénalisé de -1 pt sur la note finale / 20

EXAMEN: BEP BOIS MATÉRIAUX ASSOCIÉS - Dom. Menuiserie Agencement

CAP MENUISERIE AGENCEMENT

Epreuve: Réalisation d'un ouvrage

Session: 2004	Repère: EP1	Echelle:	Durée: 16h	Coef: 10	Page: 9/9
GROUPEMENT EST			Epreuve Pratique		

BEP : Bois et Matériaux Associés  
Dominante: Menuiserie Agencement

CAP : Menuiserie Agencement

Session 2004  
Groupe EST

Epreuve : EP1 Réalisation, Technologie et arts appliqués.

Partie pratique

Durée : 16 Heures

Coefficient : 10

# 1 Dossier Sujet

Ce dossier comprend :

- Page 1/9 La fiche contrat
- Page 2/9 Le descriptif
- Page 3/9 Le plan d'ensemble de l'armoire
- Page 4/9 Les coupes horizontale et verticale de l'armoire
- Page 5/9 Le plan du caisson
- Page 6/9 Le plan de la porte
- Page 7/9 Le plan de la corniche
- Page 8/9 La nomenclature
- Page 9/9 Le barème de notation

LES PROTECTIONS INDIVIDUELLES SONT OBLIGATOIRES  
( Chaussures de sécurité, bleu de travail et casque anti-bruit)

## FICHE CONTRAT

Réalisation d'une armoire de toilette

On donne:

- Un dossier technique page 1/9 à 9/9.
- Un parc machines.
- Des matériaux pré-débités et corroyés.
- Des éléments usinés partiellement.
- Des quincailleries: vis, pointes, paumelles, loqueteau, "lanclos".
- Un poste de travail.

On demande:

- D'étudier le dossier technique.
- De tracer les assemblages.
- Dessiner les matériaux avec les matériels et outillages appropriés en respectant les règles de sécurité. Les machines seront protégées, sauf la toupe pour la rainure.
- De dégrossir à la scie à ruban et liner l'arondi R20 situé sur les montants du caisson.
- De monter, coller et serrer les sous ensembles.
- Dentailler et de fixer les paumelles manuellement.
- De faire une finition manuelle "toute ponceuse interdite".
- De poser le loqueteau et le bouton.
- De rendre un ouvrage prêt à recevoir une laque ou un vernis.

On exige:

- Le respect des consignes données.
- Une utilisation rationnelle des matériels et outillages en toute sécurité.
- Le réglage par chaque candidat de la toupe pour usiner la rainure située sur les chants du caisson en temps limité (15 min max).
- De ranger et nettoyer les machines et les postes de travail à la fin de l'épreuve.

EXAMEN: BEP BOIS MATERIAUX ASSOCIES - Dom. Menuiserie Agencement					SUIET
CAP MENUISERIE AGENCEMENT					
Epreuve: Réalisation d'un ouvrage					
Session: 2004	Repère: EP1	Echelle:	Durée: 16h	Coef: 10	Page: 1/9
GROUPEMENT EST			Epreuve Pratique		

## DESCRIPTIF

ARMOIRE DE TOILETTE

Cette armoire se compose de:

Un caisson: (Rep 1)

- Constitué de:

- 2 montants en MDF de 16 alisés en façade Rep 101-102
- 2 traverses en MDF de 16 alisés en façade. Rep 103-104-105
- 1 tasseau en hêtre. Rep 106
- 1 barre cylindrique porte serviette Rep 108 maintenue par 2 tourillons de 6 mm de diamètre Rep 109.

• 1 fond en contre plaqué de 5. Rep 107

- Les assemblages se feront à "lanclos" n°10"

- L'ensemble sera collé et serré sauf le fond et le tasseau qui seront collés et cloués.

Une porte: (Rep 2)

- Constitué de:

- 2 montants en hêtre. Rep 201
- 2 traverses en hêtre. Rep 202
- 4 parclozes en hêtre. Rep 203-204

- Les assemblages se feront à tenons et mortaises borgnes avec araselements contre-profilés en façade.

- L'ensemble sera collé

- Les parclozes seront coupées à 45° et clouées provisoirement.

Une corniche: (Rep 3)

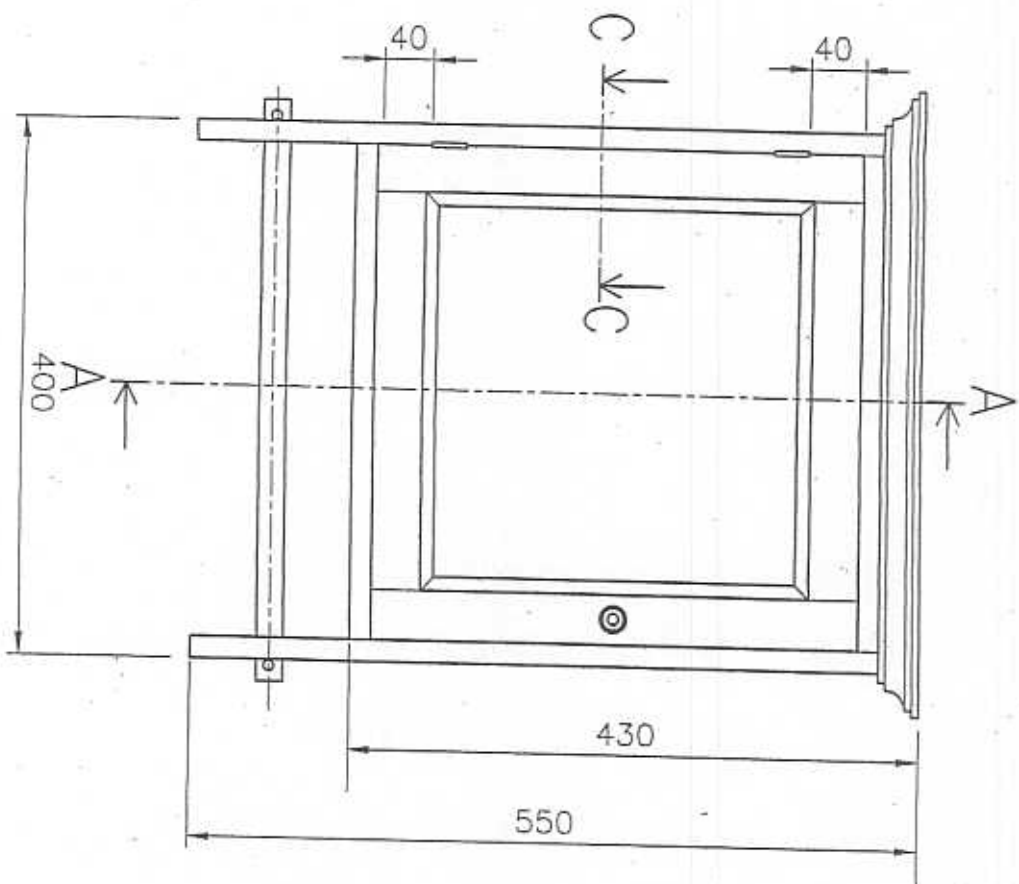
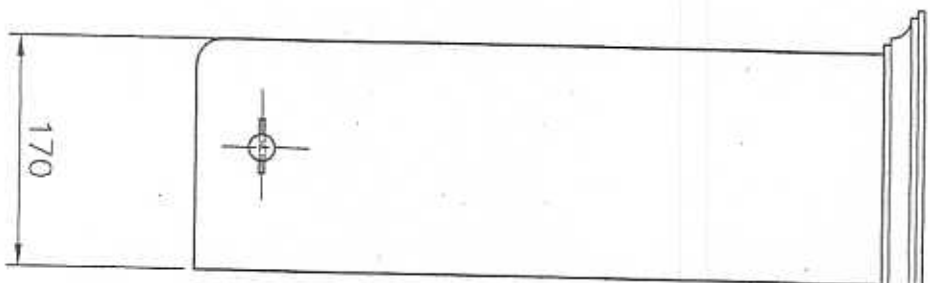
- Constitué de:

- 1 traverse en façade en hêtre. Rep 301
- 2 traverses de côté en hêtre. Rep 302
- 1 panneau en contre plaqué okoumé. Rep 303

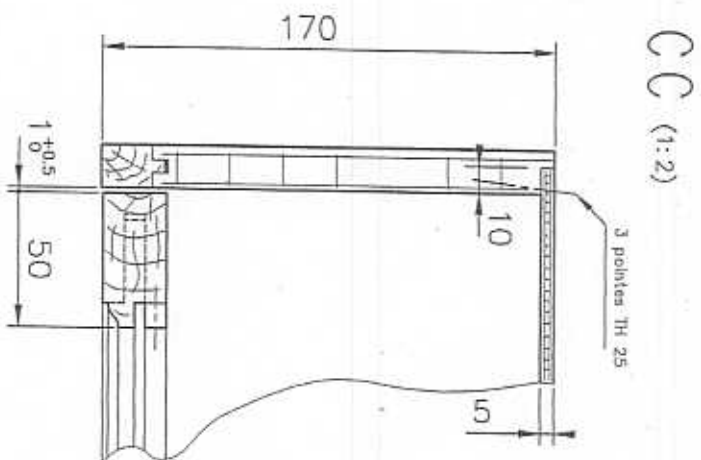
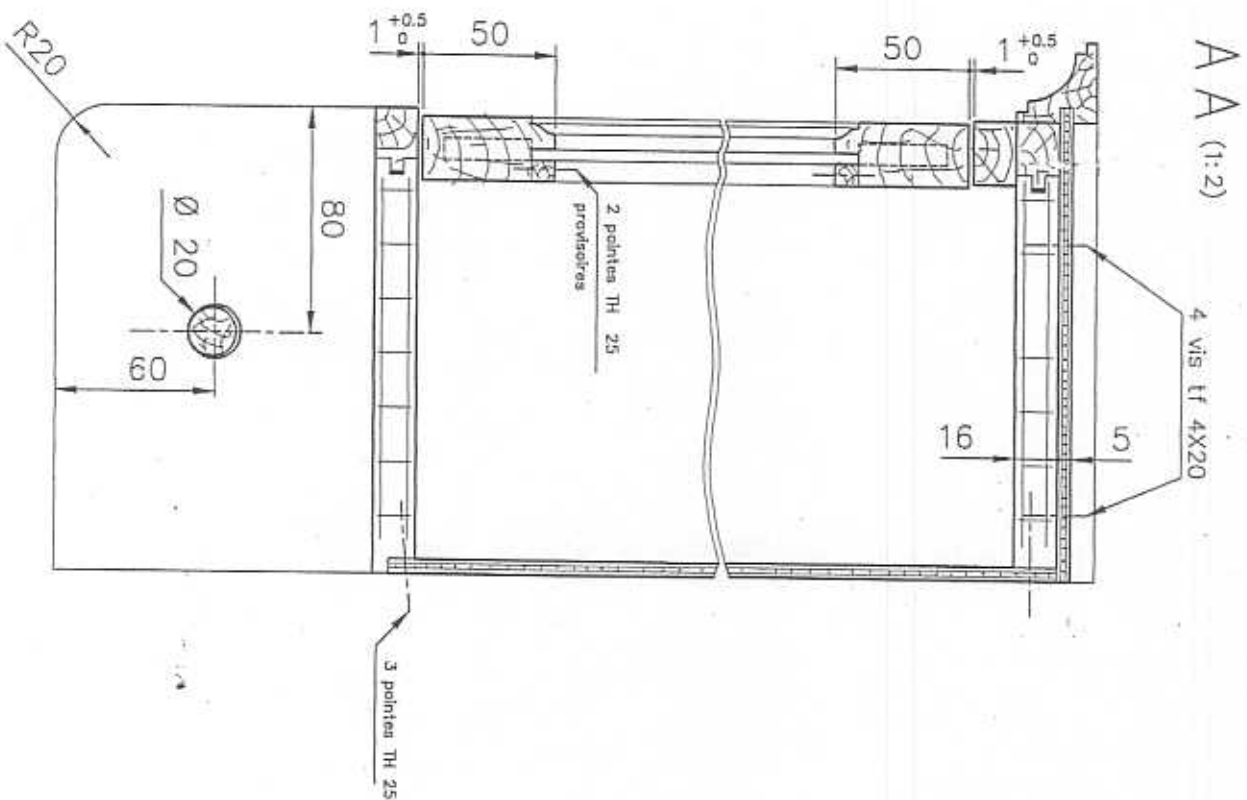
- Les traverses seront coupées à 45° et collées sur le panneau de contre plaqué.

- L'ensemble sera vissé sur le caisson à l'aide de 4 vis VBA de 4 X 20.

EXAMEN: BEP BOIS MATERIAUX ASSOCIES - Dom. Menuiserie Agencement					SUIJET
CAP MENUISERIE AGENCEMENT					
Epreuve: Réalisation et technologie					
Session:2004	Repère:EP1	Echelle:	Durée:16h	Coef:10	Page: 2/9
GROUPEMENT EST				Epreuve Pratique	

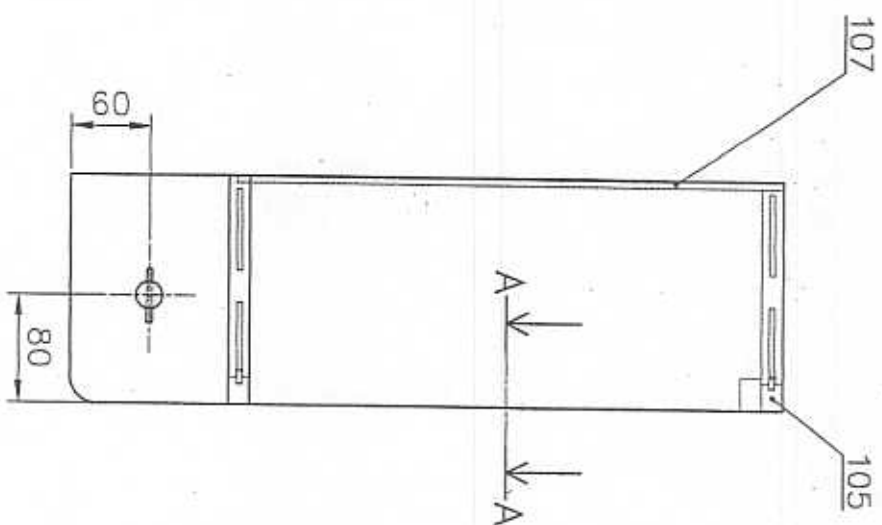


Groupement "Est"		Session 2004		Sujet		Titres
BEP Bois et Matériaux Associés CAP Menuiserie Agencement				Codi(s) examen(s) 23401 23424		
Epreuve: Réalisation, technologie et arts appliqués EPI		Durée totale BEP: 20h Durée totale CAP: 20h		Coef BEP: 10 Coef CAP: 10		
Partie A: Pratique	Ech: 1: 4	Durée BEP: 16h	Durée CAP: 16h	Page: 3/9		

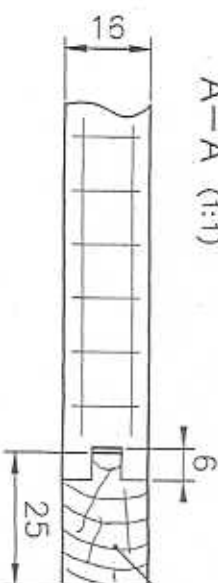


Groupement "Est"		Session 2004		Sujet		Titres
BEP Bois et Matériaux Associés CAP Menuiserie Agencement				Coded(s) examen(s) 23401 23424		
Epreuve: Réalisation, technologie et arts appliqués EP1		Durée totale BEP: 20h		Coef BEP: 10		
		Durée totale CAP: 20h		Coef CAP: 10		
Partie A: Pratique		Ech: 1: 2		Durée BEP: 16h		Page: 4/9
				Durée CAP: 16h		

104      106

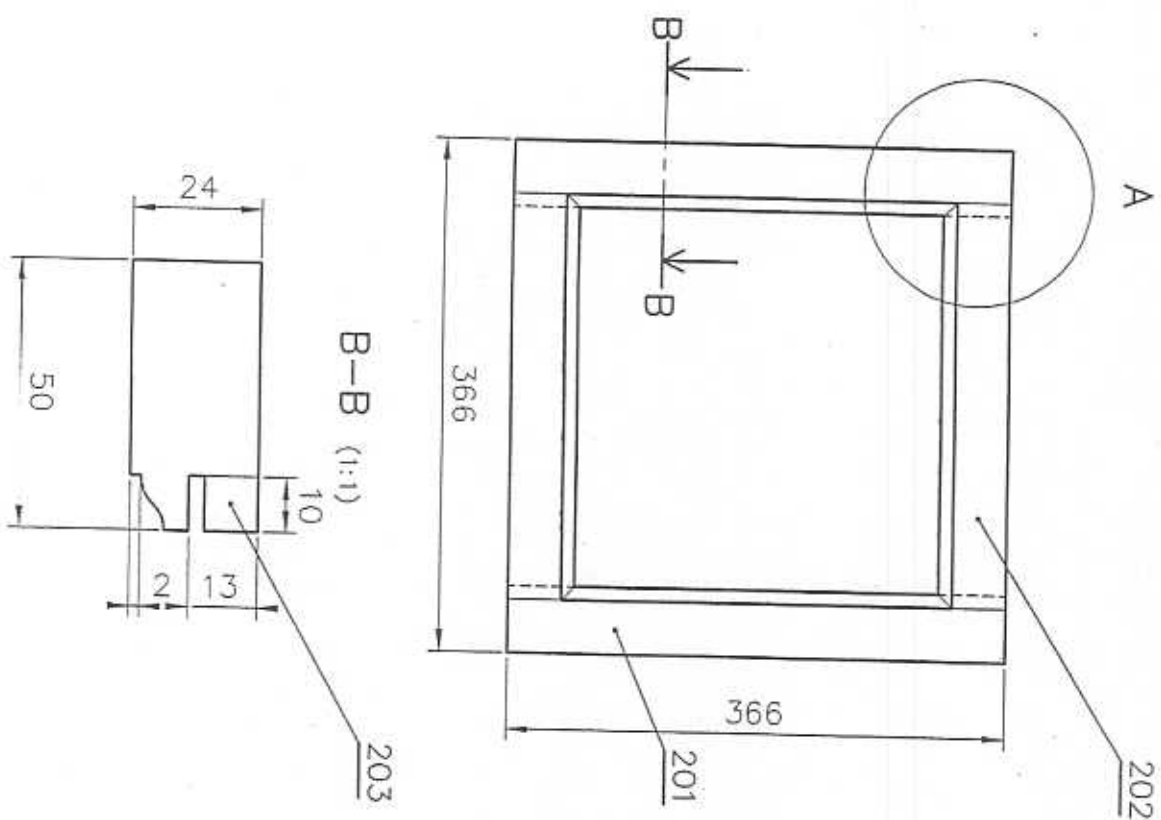


105

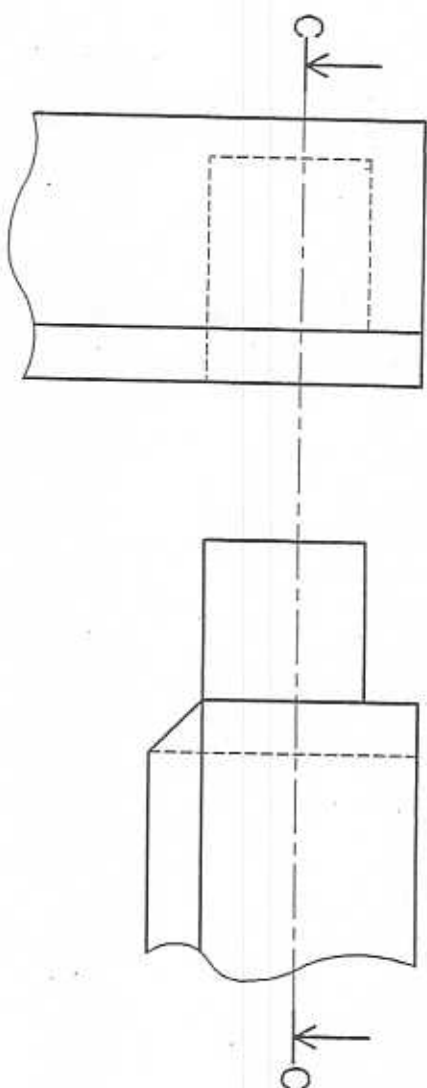


Groupement "Est"	Session 2004	Sujet	Tirages
BEP Bois et Matériaux Associés CAP Menuiserie Agencement		Coeff (s) surcent (%) 23401 23424	
Epreuve: Réalisation, technologie et arts appliqués EP1	Durée totale BEP: 20h Durée totale CAP: 20h	Coeff BEP: 10 Coeff CAP: 10	
Partie A: Pratique	Ech: 1:4	Durée BEP: 16h Durée CAP: 16h	Page: 5/9

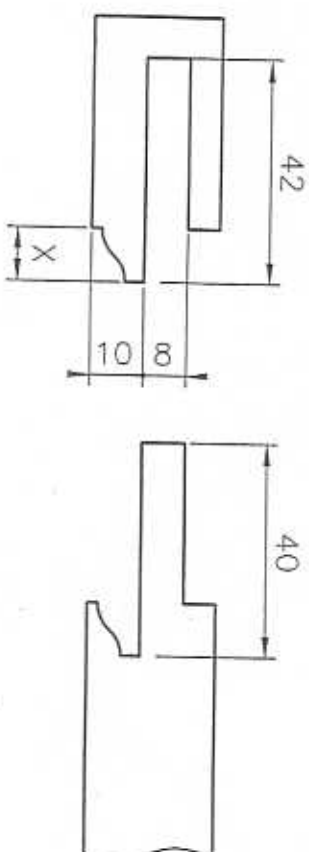
# Sous Ensemble N°2



## A éclaté (1:1)



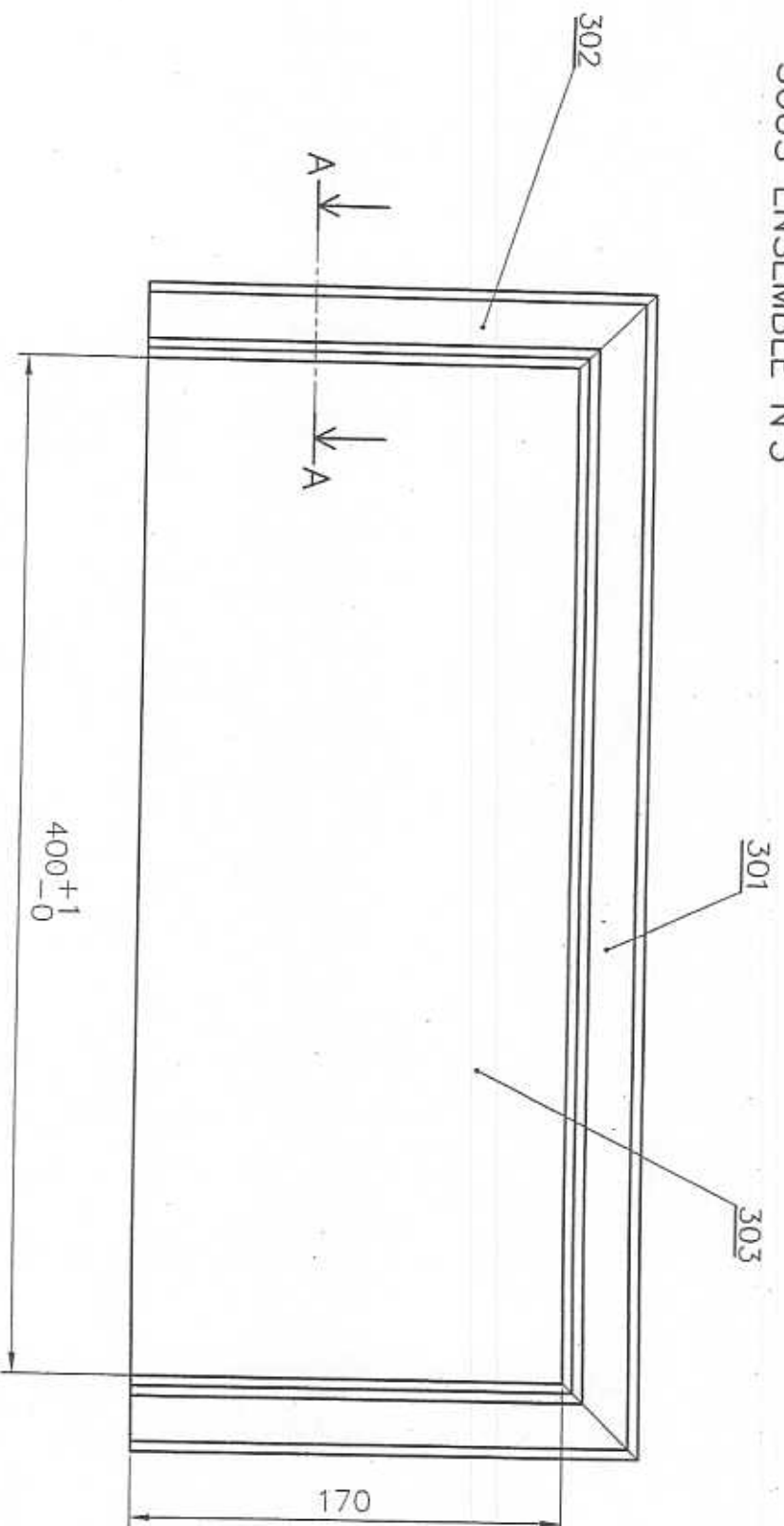
## C-C



La cote X peut varier de 10 à 15 mm suivant l'outillage disponible.

Groupement "Est"		Session 2004		Sujet		Tiroges
BEP Bois et Matériaux Associés		CAP Menuiserie Agencement		Cote(s) associée(s) 23401 23424		
Epreuve: Réalisation, technologie et arts appliqués EPI		Durée totale BEP: 20h		Coef BEP: 10		
Partie A: Pratique		Durée BEP: 16h		Coef CAP: 10		
Ech: 1:4		Durée CAP: 16h		Page: 6/9		

# SOUS ENSEMBLE N°3



Groupe ment "Est"		Session 2004		Sujet		Tiroges
BEP Bois et Matériaux Associés CAP Menuiserie Agencement				Cochet (numéro(s)) 23401 23424		
Epreuve: Réalisation, technologie et arts appliqués EPI		Durée totale BEP: 20h Durée totale CAP: 20h		Coef BEP: 10 Coef CAP: 10		
Partie A: Pratique	Ech: 1: 2	Durée BEP: 16h	Durée CAP: 16h	Page: 7/9		



