

Groupement « EST »

B.E.P

SESSION : 2004

Champ :

Construction Bâtiment Gros Oeuvre

Dominante :

Construction Maçonnerie Béton Armé

Epreuve EP1 a

**REALISATION ET TECHNOLOGIE
DOSSIER TECHNIQUE**

CONTENU

12 DOCUMENTS

CONSIGNES

1/12 - DESCRIPTIF

2/12 - PLAN DE SITUATION

3/12 à 8/12 - PLANS ARCHITECTE

9/12 à 12/12 - PLANS B.A

Ce DOSSIER
TECHNIQUE doit
être distribué à
chaque candidat en
même temps que
l'épreuve E.P 1a

DT - 0/12

POSTE N°	DESIGNATION	U	Q	PRIX H.T U TOTAL
CADRE DU DEVIS DES OUVRAGES				
1	TERRASSEMENT DE L'OUVRAGE			
1.0	Installation de chantier.....	ens.		
1.1	Décapage du terrain sous l'emprise de la construction et des terrasses jusqu'à 0,50 minimum de l'extérieur des ouvrages sur une profondeur moyenne de 0,25 m, terre végétale stockée sur place et réglée en fin de chantier.....	m ²		
1.2	Implantation.....	ens.		
1.3	Fouilles en rigoles pour fondations selon études B.E.T II sera prévu la mise en dépôt, le dressage du fond de fouille et des parois, blindage et protection des parois si nécessaire.....	m ³		
1.4	Chargement des terres, réalisation de ramblai pour les terrasses prévus au projet, et évacuation des terres à la déchèterie la plus proche.....	m ³		
FONDATEMENTS				
2	FONDATEMENTS			
2.1	Béton dosé à 250 kg/m ³ CEM II 32.5 en fond de fouille, épaisseur 5 cm.....	m ²		
2.2	Armatures.....	kg		
2.3	Béton dosé à 350 kg/m ³ de ciment CEM II / B 32.5 R (L) pour semelles.....	m ³		
SOUS-TOTAL H.T 1				
3	SOUBASSEMENT			
3.1	Béton armé dosé à 350 kg/ m ³ de ciment CEM II / B 32.5 R (L) pour soubassements périphériques et refends.....	m ³		
3.2	Maçonnerie en aggrès creux 20x20x50, hourdés au mortier de ciment dosé à 250 kg/ m ³ de ciment CEM II / B 32.5 R (L) compris jointoiements horizontaux et verticaux.....	m ²		
3.3	Enduit de mortier sur parois enterrées en périphérie.....	m ²		
3.4	Peinture blanchisseuse.....	m ²		
3.5	Joint horizontal en feutre bitumineux.....	m ²		
3.6	Drain périphérique Ø100 mm, y compris enrobage cailloux 5/25 et géotextile.....	ml		
3.7	Coiffage périphérique par planelles de 5 cm.....	ml		
3.8	Réalisation d'un dallage sur terre-plein comprenant ramblai par concassé 0/31,5, fil de sable, film polyane 2 couches, polystyrène de 4 cm, armature par T.S, béton de 12 cm d'ép. dosé à 350 kg/ m ³ de ciment CEM II / B 32.5 R (L) tiré à la règle, finition brute.....	m ²		
3.9	Escalier B.A, y compris toutes finitions, coffrage droit.....	U		
SOUS-TOTAL H.T 3				

POSTE N°	DESIGNATION	U	Q	PRIX H.T U TOTAL
4	ELEVATION DU SOUS-SOL			
4.1	Coiffage périphérique par planelles de 5 cm.....	ml		
4.2	Plancher en poutrelles et hourdis 15 + 5 cm dalle de compression armée par T.S selon B.E.T, y compris chapeaux et renforts, finition non lissée.....	m ²		
SOUS-TOTAL H.T 4				
5	ELEVATION DU REZ DE CHAUSSEE			
5.1	Maçonnerie en aggrès creux 20x20x50, hourdés au mortier de ciment dosé à 250 kg/ m ³ de ciment CEM II / B 32.5 R (L) compris jointoiements horizontaux et verticaux.....	m ²		
5.2	Poteaux raidisseurs dans aggrès spéciaux y compris armatures.....	ml		
5.3	Poteaux et poutres dosé à 350 kg/ m ³ de ciment CEM II / B 32.5 R (L), y compris coffrages et armatures.....	m ³		
5.4	Linteaux des baies et chaînages isolés compris coffrage et armatures.....	ml		
5.5	Fourniture et pose de bloc coffrant pour volet roulant.....	ml		
5.6	Arase avant pose de plancher haut.....	ml		
5.7	Escalier B.A, y compris toutes finitions, coffrage droit, destiné à recevoir au 1er carrelage un habillage en carrelage scelle.....	U		
SOUS-TOTAL H.T 5				
6	PLANCHER HAUT DU REZ DE CHAUSSEE			
6.1	Coiffage périphérique par planelles de 5 cm.....	ml		
6.2	Plancher en poutrelles et hourdis 15 + 5 cm dalle de compression armée par T.S selon B.E.T, y compris chapeaux et renforts, finition non lissée.....	m ²		
SOUS-TOTAL H.T 6				
7	ELEVATION ETAGE			
7.1	Maçonnerie en aggrès creux 20x20x50, hourdés au mortier de ciment dosé à 250 kg/ m ³ de ciment CEM II / B 32.5 R (L) compris jointoiements horizontaux et verticaux, pointes de pignon et chaînage.....	m ²		
7.2	Poteaux raidisseurs dans aggrès spéciaux y compris armatures.....	ml		
7.3	Linteaux des baies et chaînages isolés compris coffrage et armatures.....	ml		
7.4	Fourniture et pose de bloc coffrant pour volet roulant.....	ml		
SOUS-TOTAL H.T 7				

Groupement EST

BEF Construction Bâtiment Gros-Œuvre
Dominante Construction Maçonnerie Béton Armé

SESSION 2004

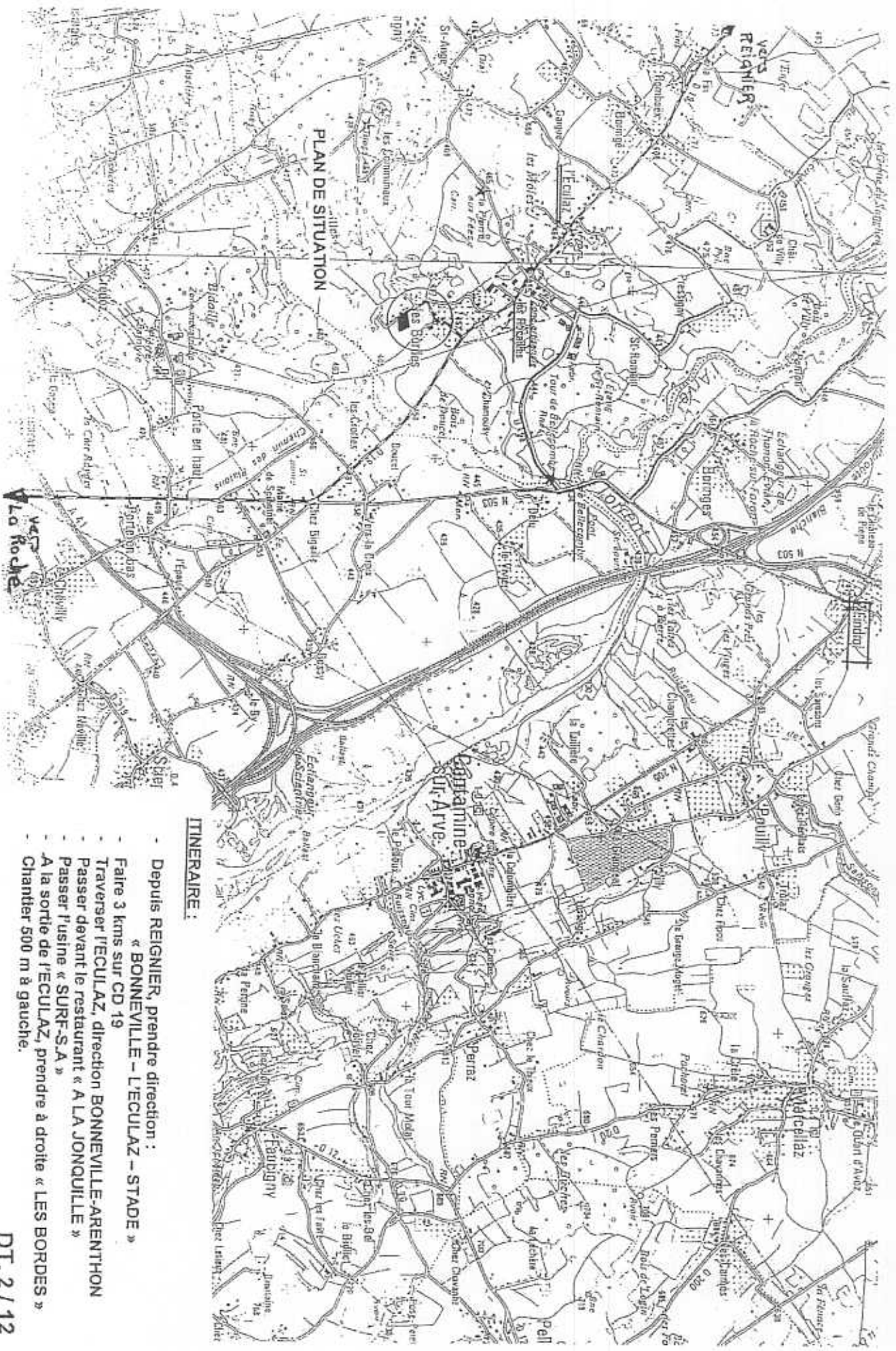
SUJET

Durée : 15 h

Coef : 5

EP1 a : Réalisation et technologie

DT. 1/12



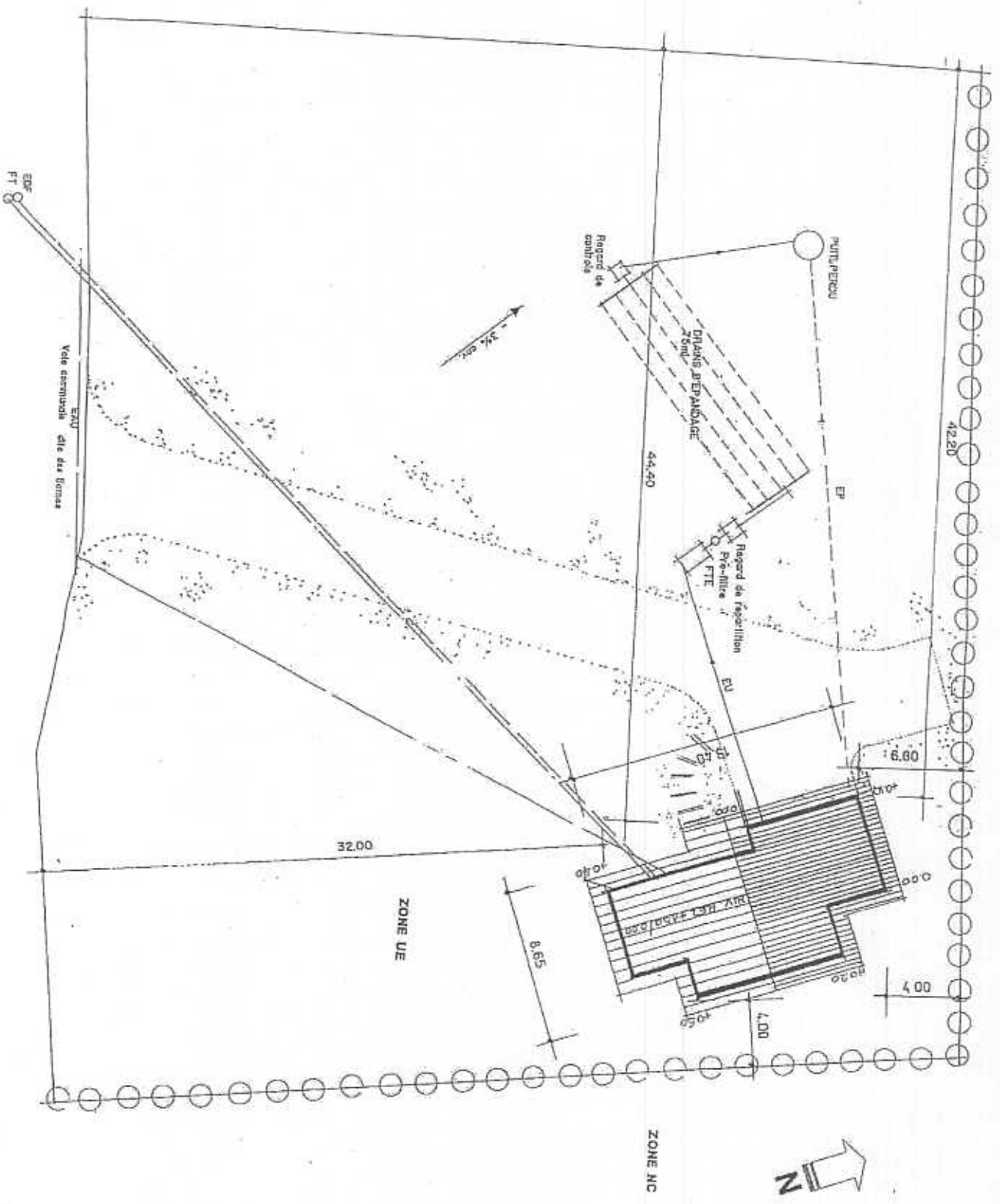
PLAN DE SITUATION

ITINERAIRE :

- Depuis REIGNIER, prendre direction :
« BONNEVILLE – L'ECULAZ – STADE »
- Faire 3 kms sur CD 19
- Traverser l'ECULAZ, direction BONNEVILLE-ARENTHON
- Passer devant le restaurant « A LA JONQUILLE »
- Passer l'usine « SURF-S.A »
- A la sortie de l'ECULAZ, prendre à droite « LES BORDES »
- Chantier 500 m à gauche.

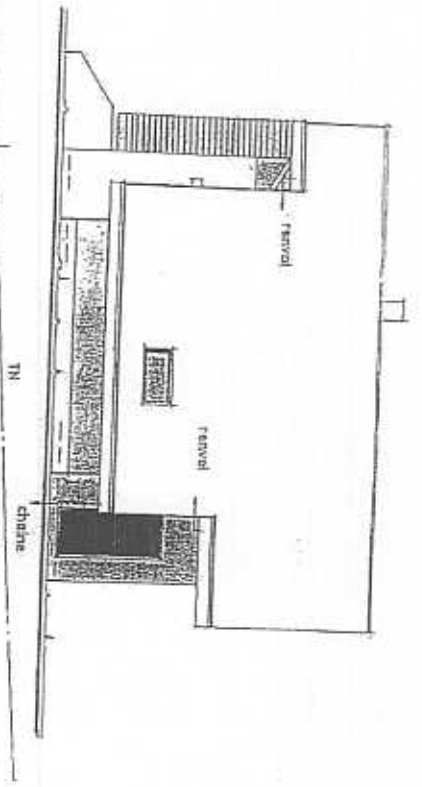
DT. 2 / 12

Groupement EST	SESSION 2004	SUJET
BEP Construction Bâtiment Gros-Ceuvre	Durée : 15 h	Coef : 5
Dominante Construction Maçonnerie Béton Armé		
EP1 a : Réalisation et technologie		DT. 2/12

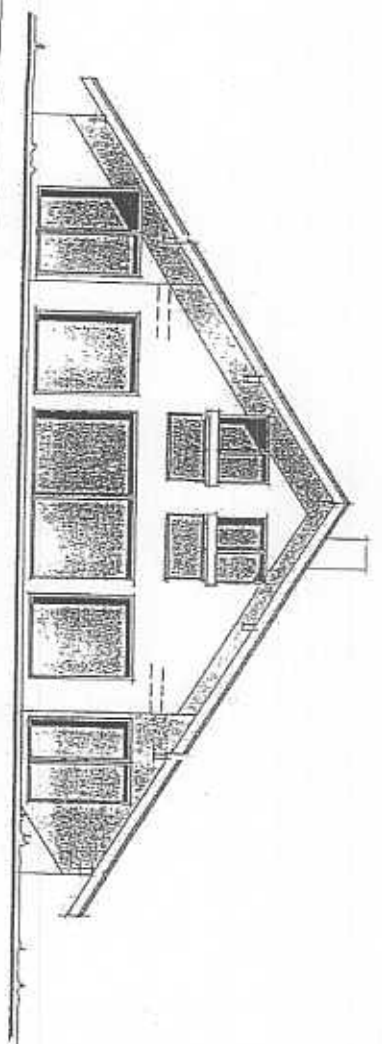


Groupement EST	SESSION 2004	SUJET
BEP Construction Bâtiment Gros-Œuvre	Durée : 15 h	Coef : 5
Dominante Construction Maçonnerie Béton Armé		
EP1 a : Réalisation et technologie		DT. 3/12

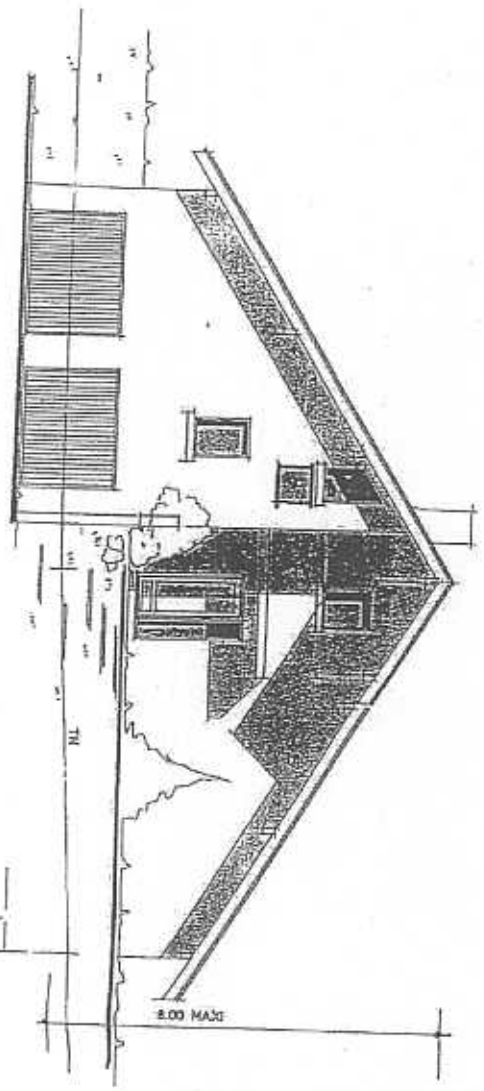
DT. 3 / 12



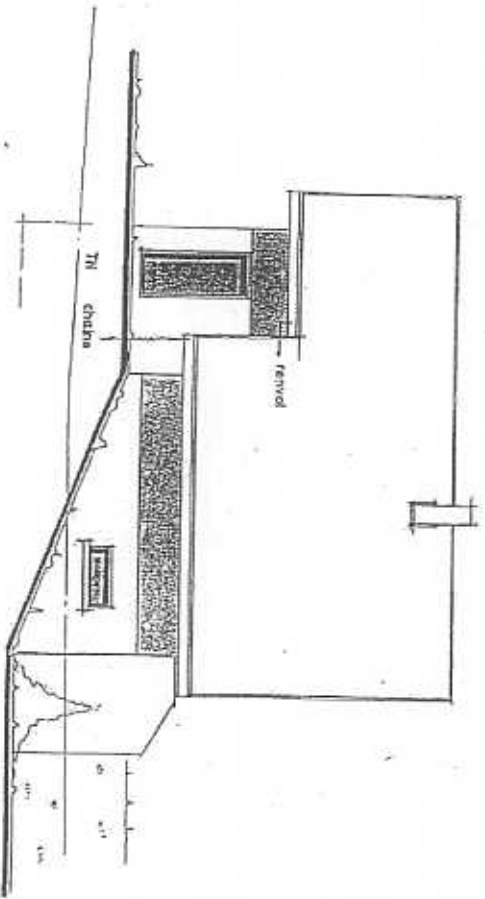
FAÇADE A



FAÇADE B



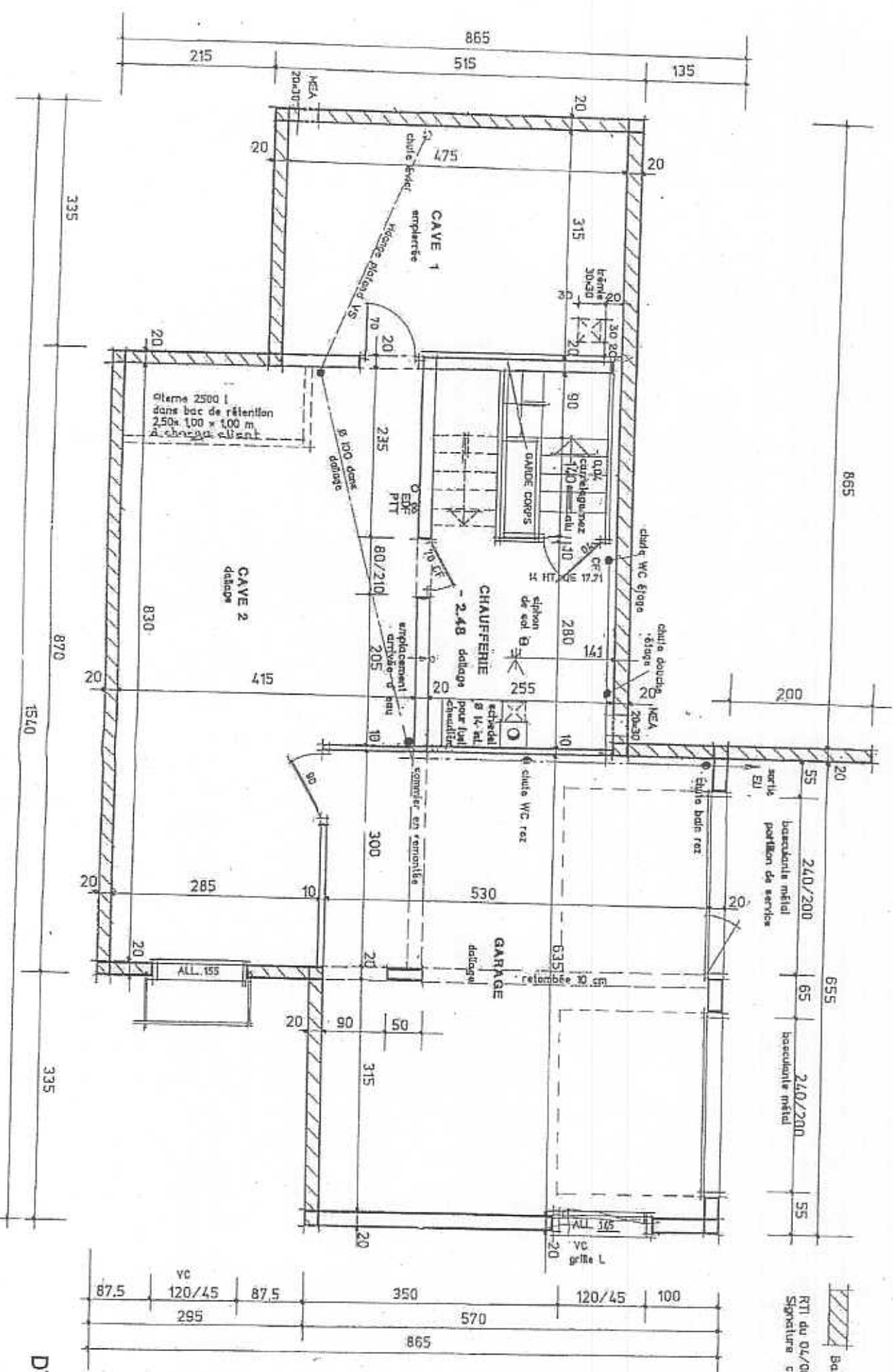
FAÇADE C



FAÇADE D

DT. 4 / 12

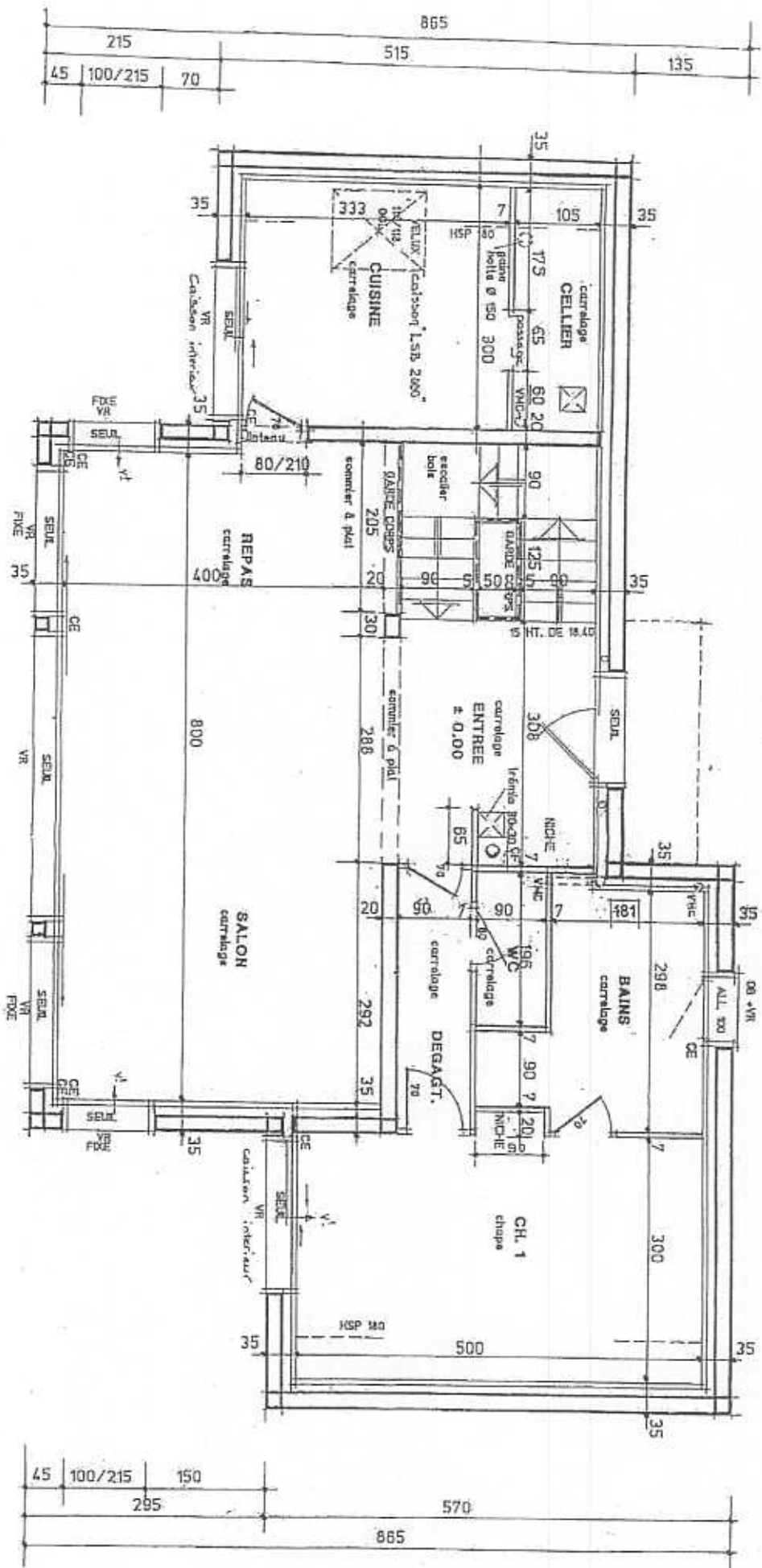
Groupement EST	SESSION 2004	SUJET
BEP Construction Bâtiment Gros-Œuvre	Durée : 15 h	Coef : 5
Dominante Construction Maçonnerie Béton Armé		
EP1 a : Réalisation et technologie		DT. 4/12



RTI du 04/06/98
Signature cliente

DT.5/12

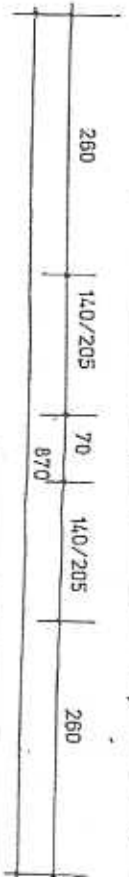
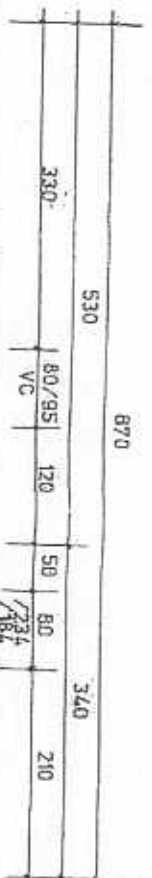
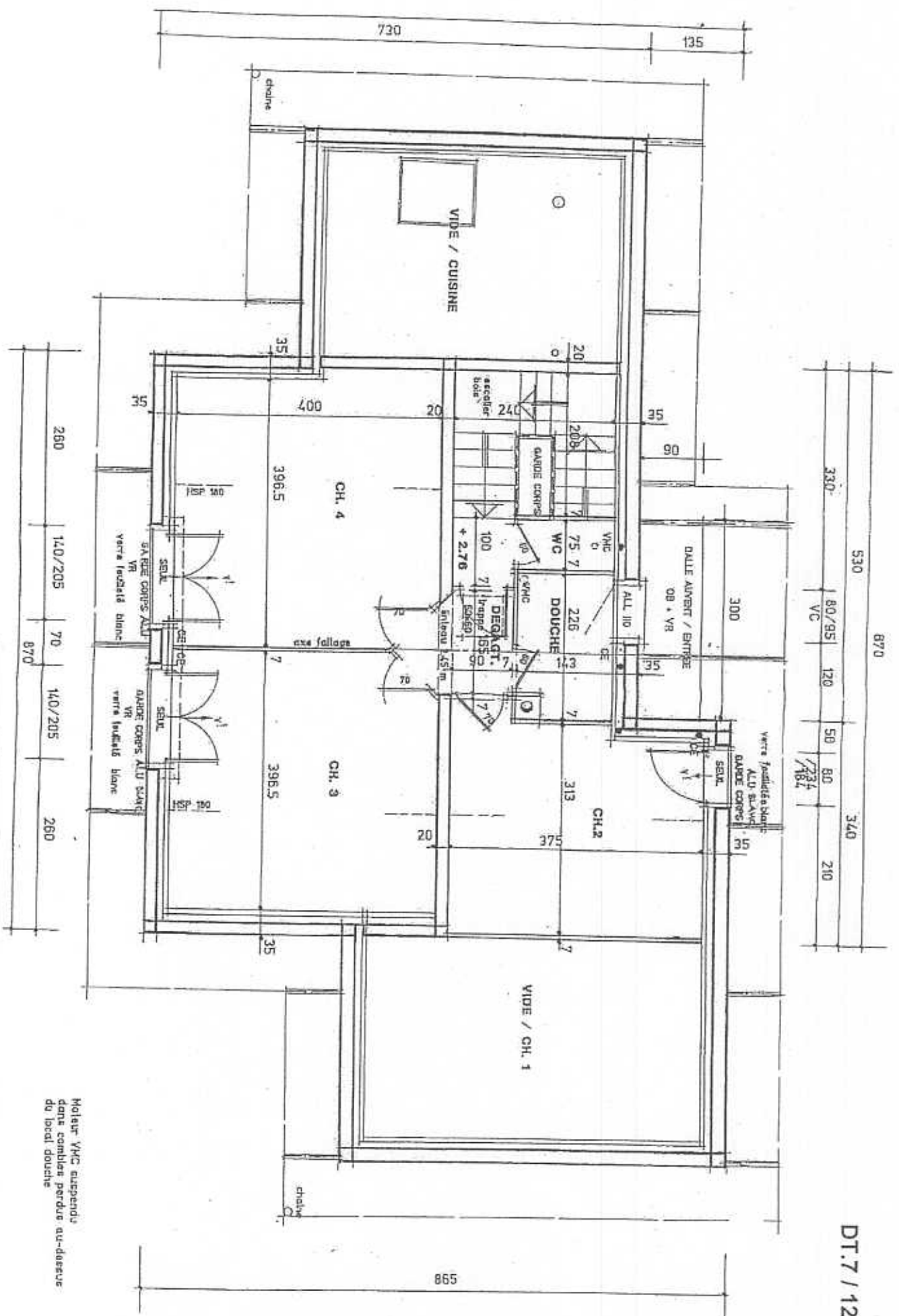
Groupeement EST		SESSION 2004		SUJET	
BEP Construction Bâtiment Gros-Œuvre		Durée : 15 h		Coef : 5	
Dominante Construction Maçonnerie Béton Armé		EP1 a : Réalisation et Technologie		DT.5/12	



HALEBOK
N°1 520
terce étage blanc

Groupement EST	SESSION 2004	SUJET
BEP Construction Bâtiment Gros-Œuvre	Durée : 15 h	Coef : 5
Dominante Construction Maçonnerie Béton Armé		
EP1 a : Réalisation et technologie		DT. 6/12

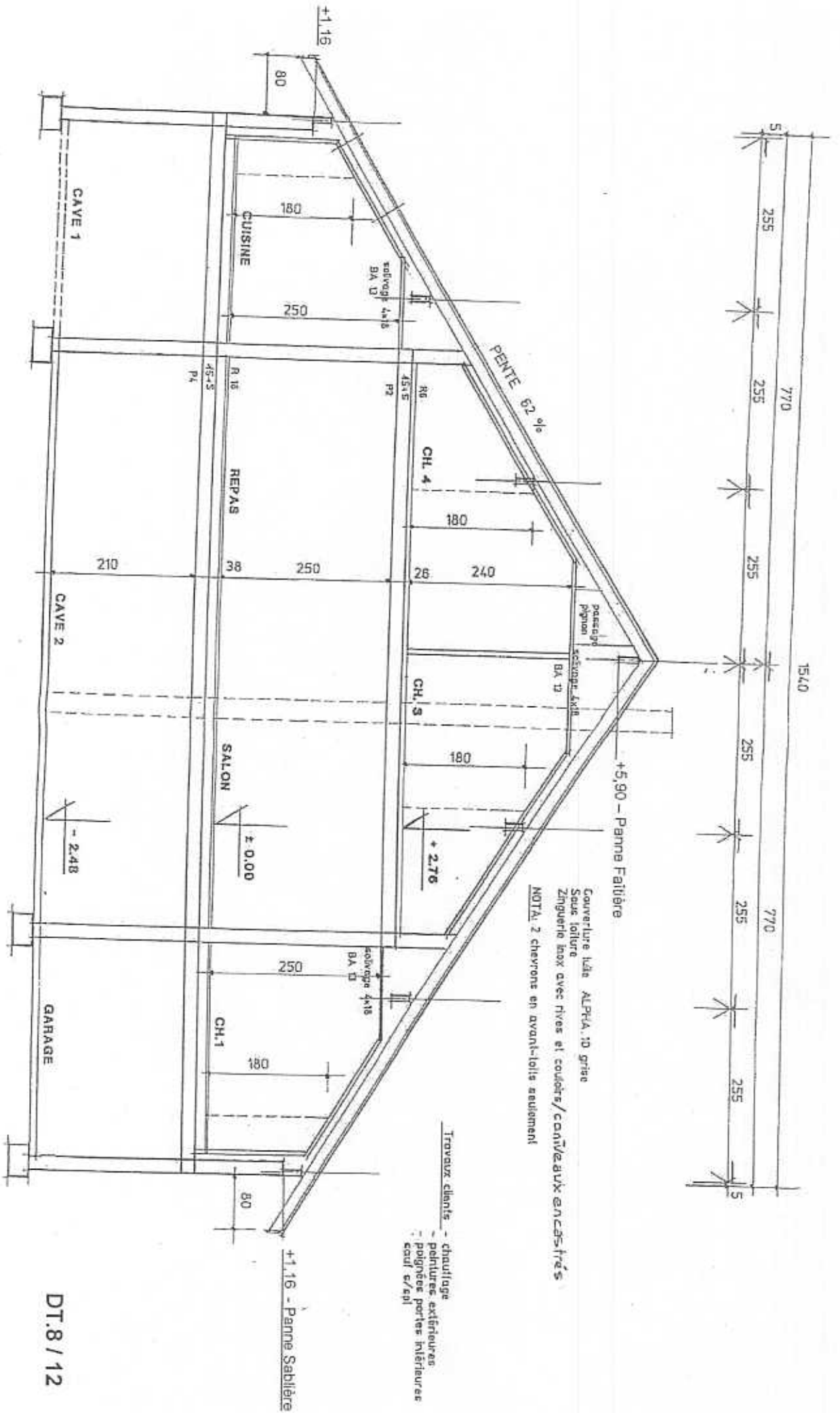
DT.6 / 12



DT. 7 / 12

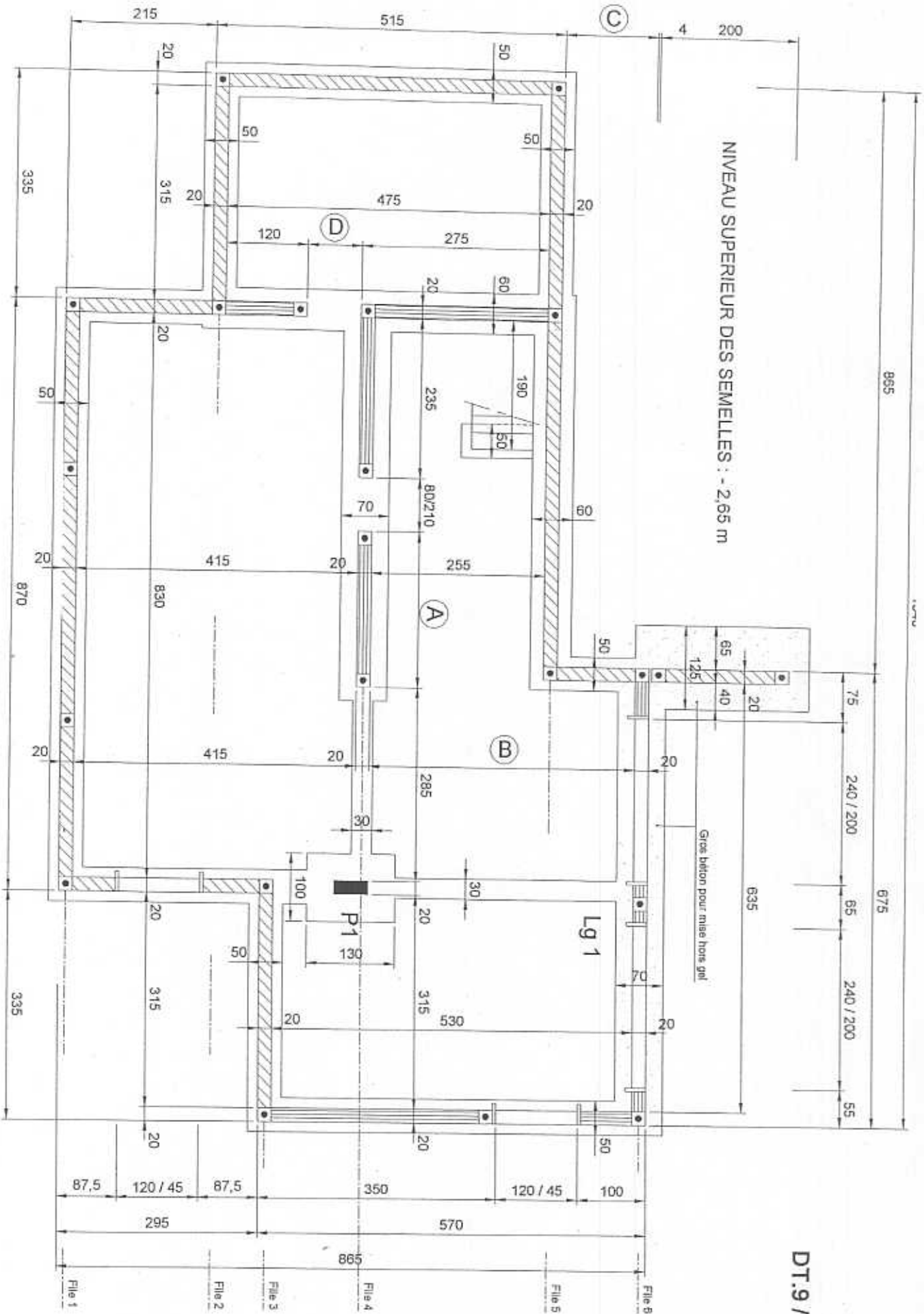
Groupement EST	SESSION 2004	SUJET
BEP Construction Bâtiment Gros-Œuvre	Durée : 15 h	Coef : 5
Dominante Construction Maçonnerie Béton Armé		
EP1 a : Réalisation et technologie		DT. 7/12

Moteur VMC suspendu dans combles perdus au-dessus du local douche



DT. 8 / 12

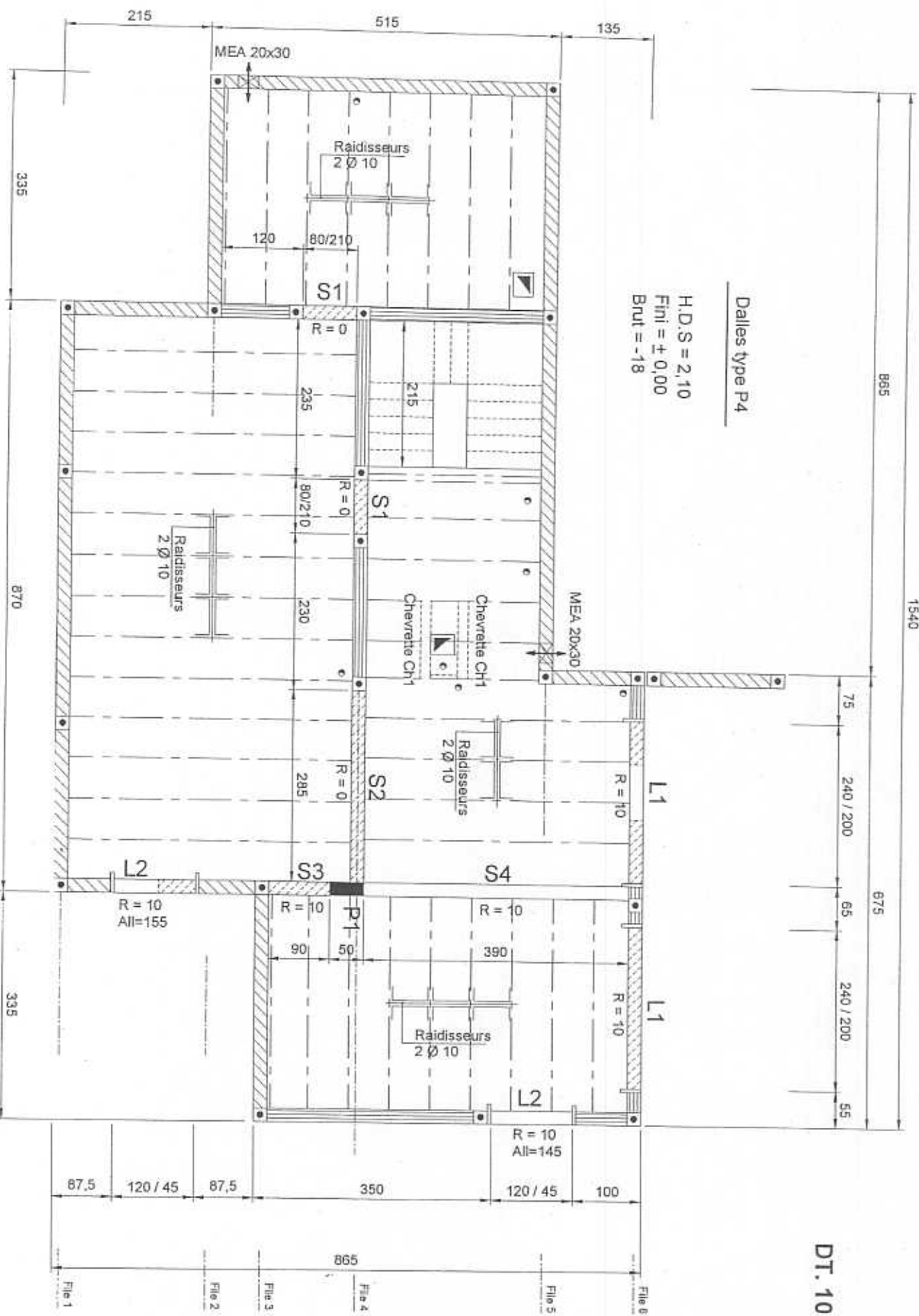
Grouperment EST		SESSION 2004	SUJET
BEP Construction Bâtiment Gros-Œuvre		Durée : 15 h	Coef : 5
Dominante Construction Maçonnerie Béton Armé			
EP1 a : Réalisation et technologie			DT. 8/12



NIVEAU SUPERIEUR DES SEMELLES : - 2,65 m

DT.9 / 12

Groupement EST	SESSION 2004	SUJET
BEP Construction Bâtiment Gros-Œuvre	Durée : 15 h	Coef : 5
Dominante Construction Maçonnerie Béton Armé		
EP1 a : Réalisation et technologie		DT. 9/12



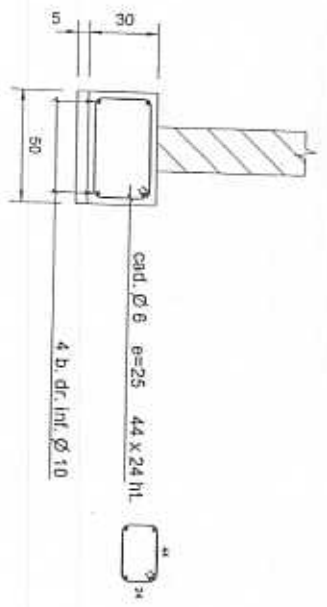
Dalles type P4
 H.D.S = 2,10
 Fini = ± 0,00
 Brut = -18

Groupeement EST	SESSION 2004	SUJET
BEP Construction Bâtiment Gros-Œuvre	Durée : 15 h	Coef : 5
Dominante Construction Maçonnerie Béton Armé		
EP1 a : Réalisation et technologie		DT. 10/12

DT. 10 / 12

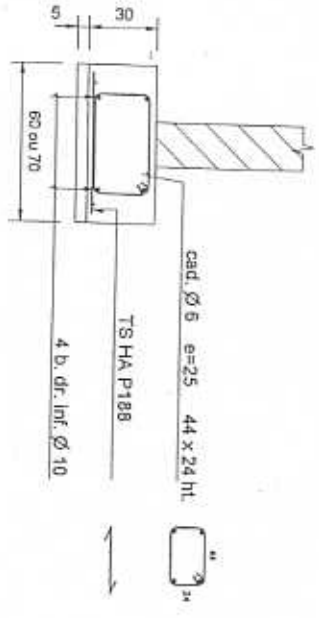
SEMELLES de 50

36 ml total y compris recouvrement



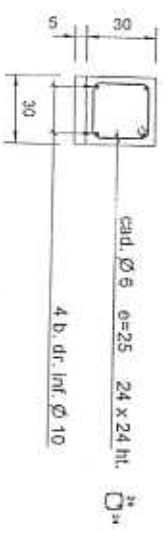
SEMELLES de 60 et 70

30 ml total y compris recouvrement



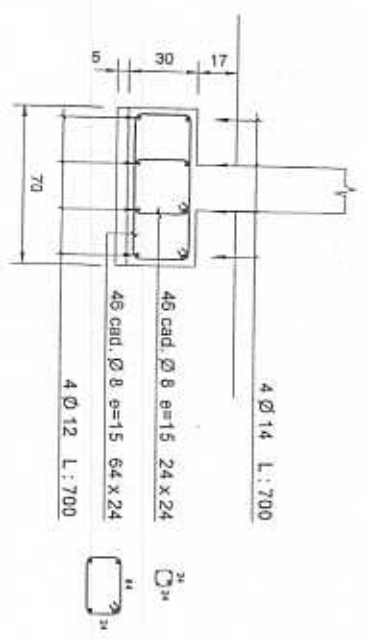
TIRANT

8 ml total

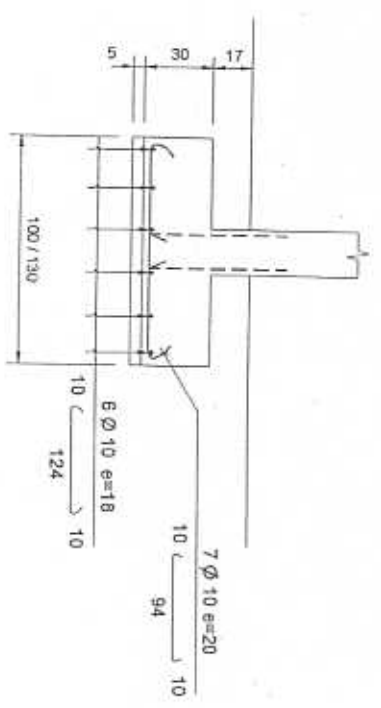


Lg1 : 1P

DT. 11 / 12

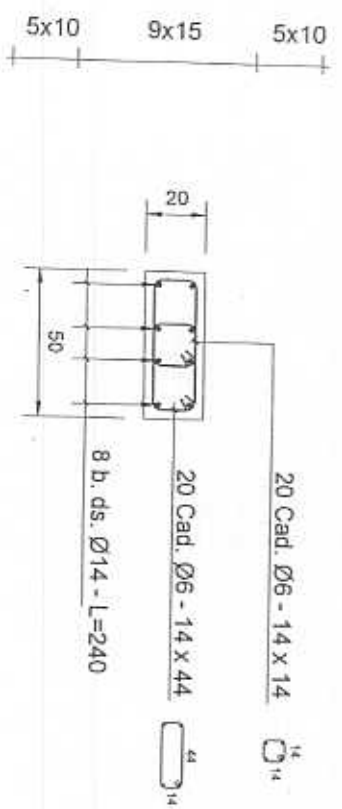


100 X 130 : 1P

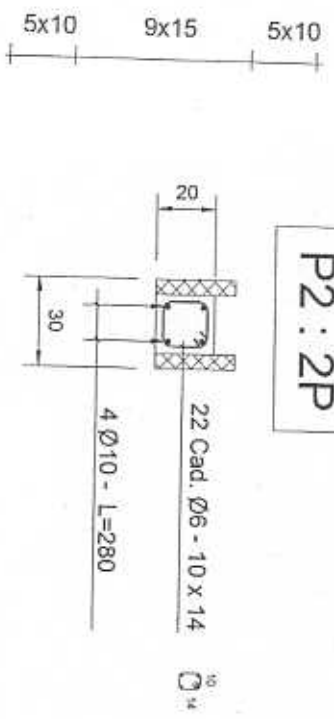


Groupement EST	SESSION 2004	SUJET
BEP Construction Bâtiment Gros-Œuvre	Durée : 15 h	Coef : 5
Dominante Construction Maçonnerie Béton Armé		
EP1 a : Réalisation et technologie		DT. 11/12

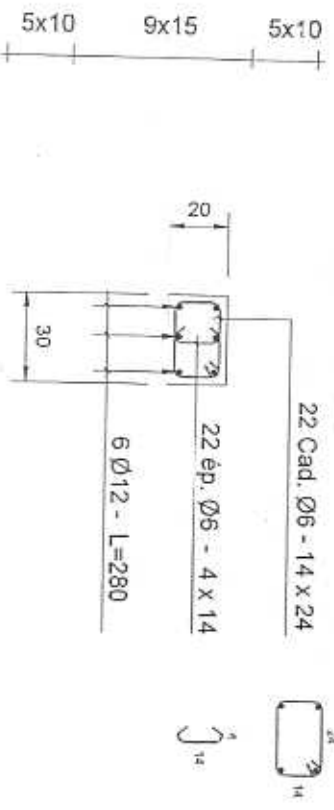
P1 : 1P



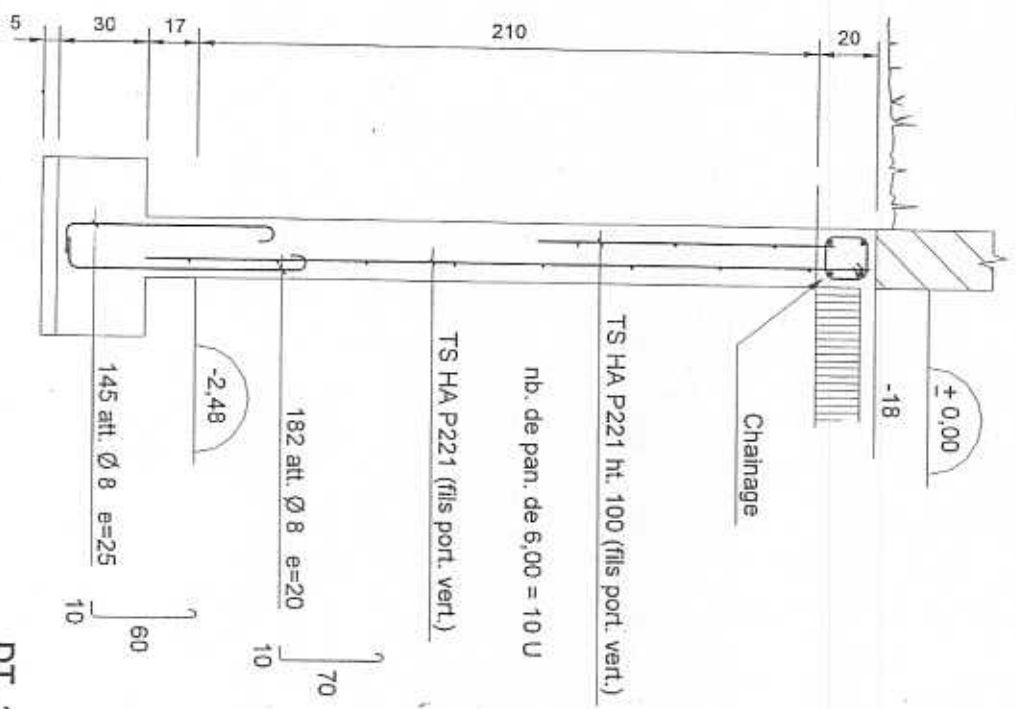
P2 : 2P



P3 : 1P



MURS ARMES DU SOUS-SOL



DT. 12/12

Groupement EST	SESSION 2004	SUJET
BEP Construction Bâtiment Gros-Œuvre	Durée : 15 h	Coef : 5
Dominante Construction Maçonnerie Béton Armé		
EP1 a : Réalisation et technologie		DT. 12/12