

BEP FINITIONS
Peinture Vitrerie Revêtement

Epreuve écrite : EP 1 A
Réalisation et technologie

Composition du dossier :

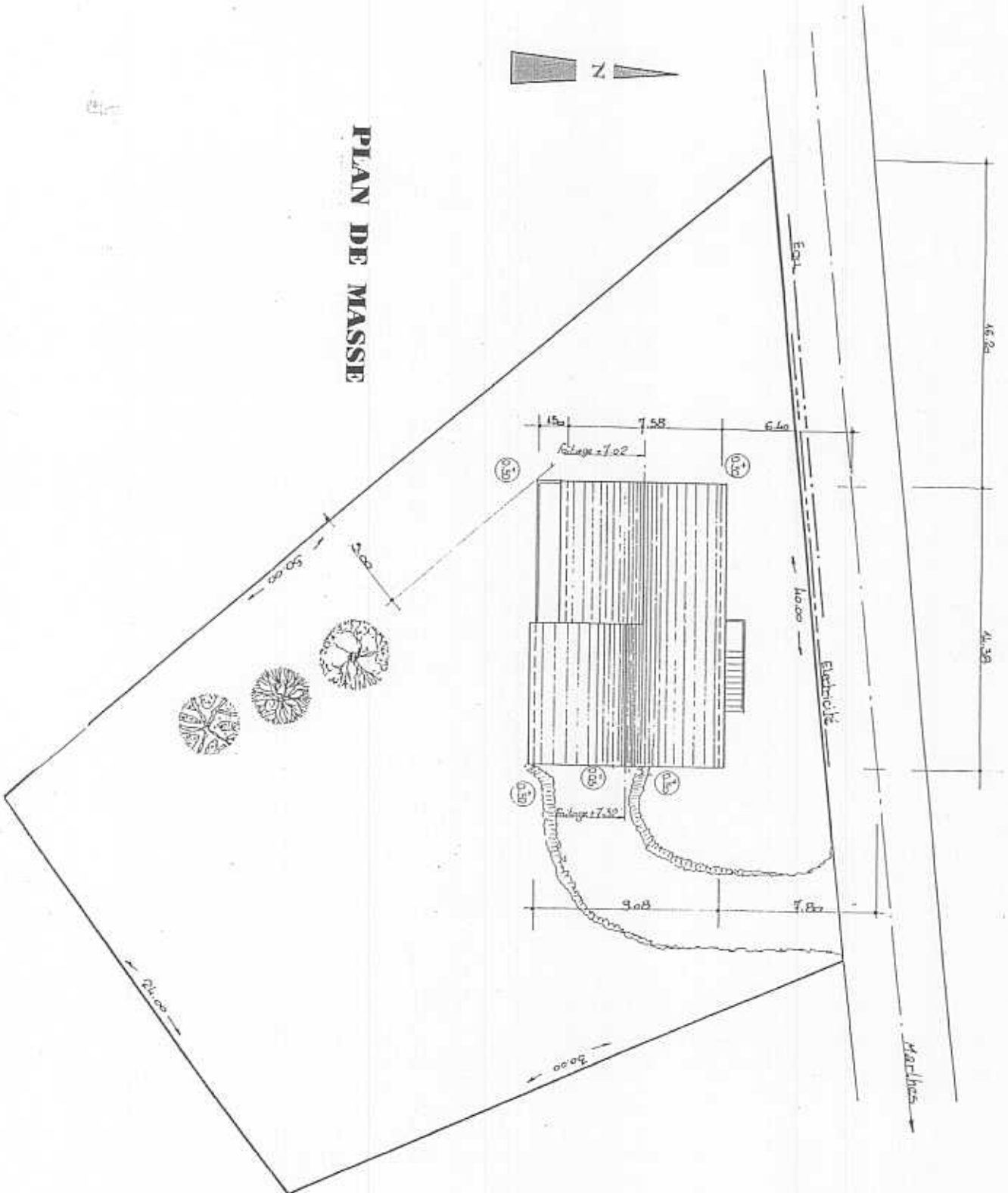
Dossier technique :

1 dossier de plans : 5 A3 de 1/8 à 5/8

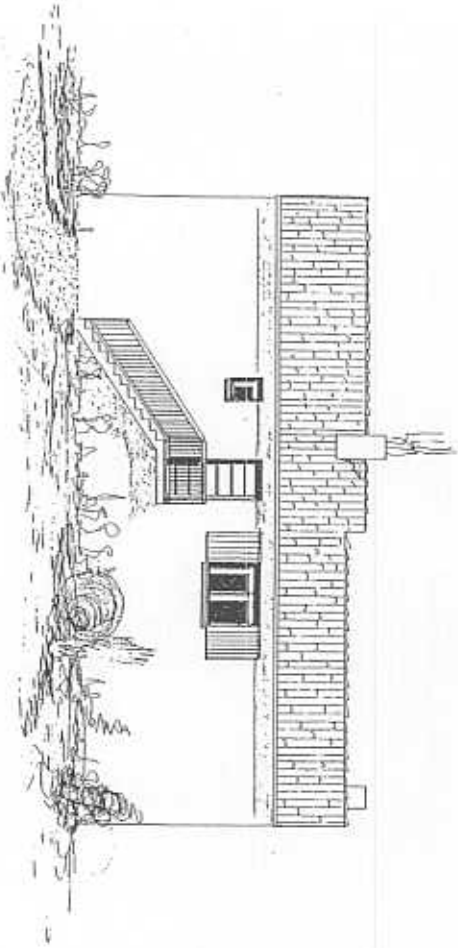
3 fiches techniques : 3 A3 de 6/8 à 8/8

DOSSIER
TECHNIQUE

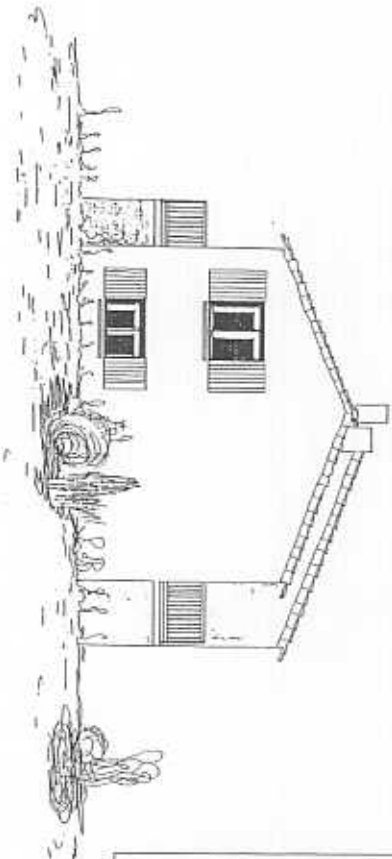
PLAN DE MASSE



DOSSIER TECHNIQUE : BEP Finition - P V R		Groupement EST	Session 2005		
EPREUVE : EP 1 A : réalisation et technologie		Code examen		Tirages	A L R
Coefficient : 9	Durée : 4 heures	Page 1 sur 8			



FACADE N° 3

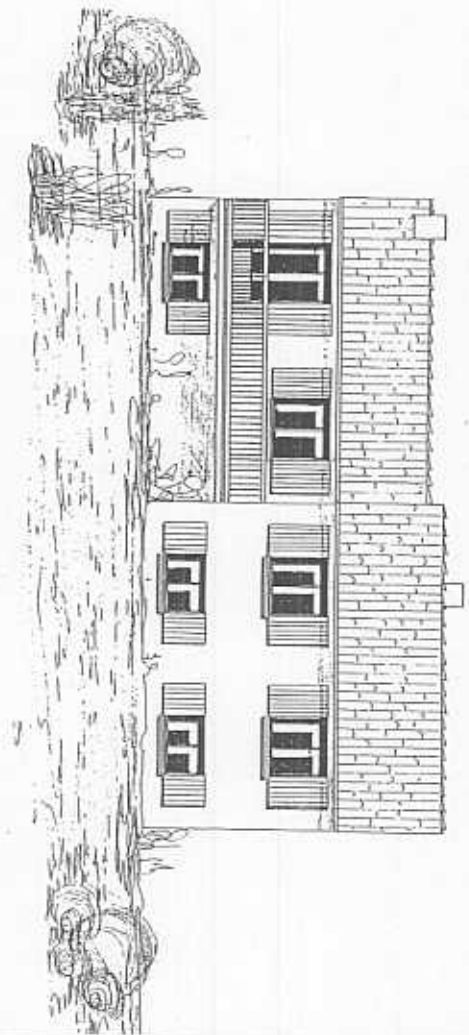


FACADE N° 4

FACADE

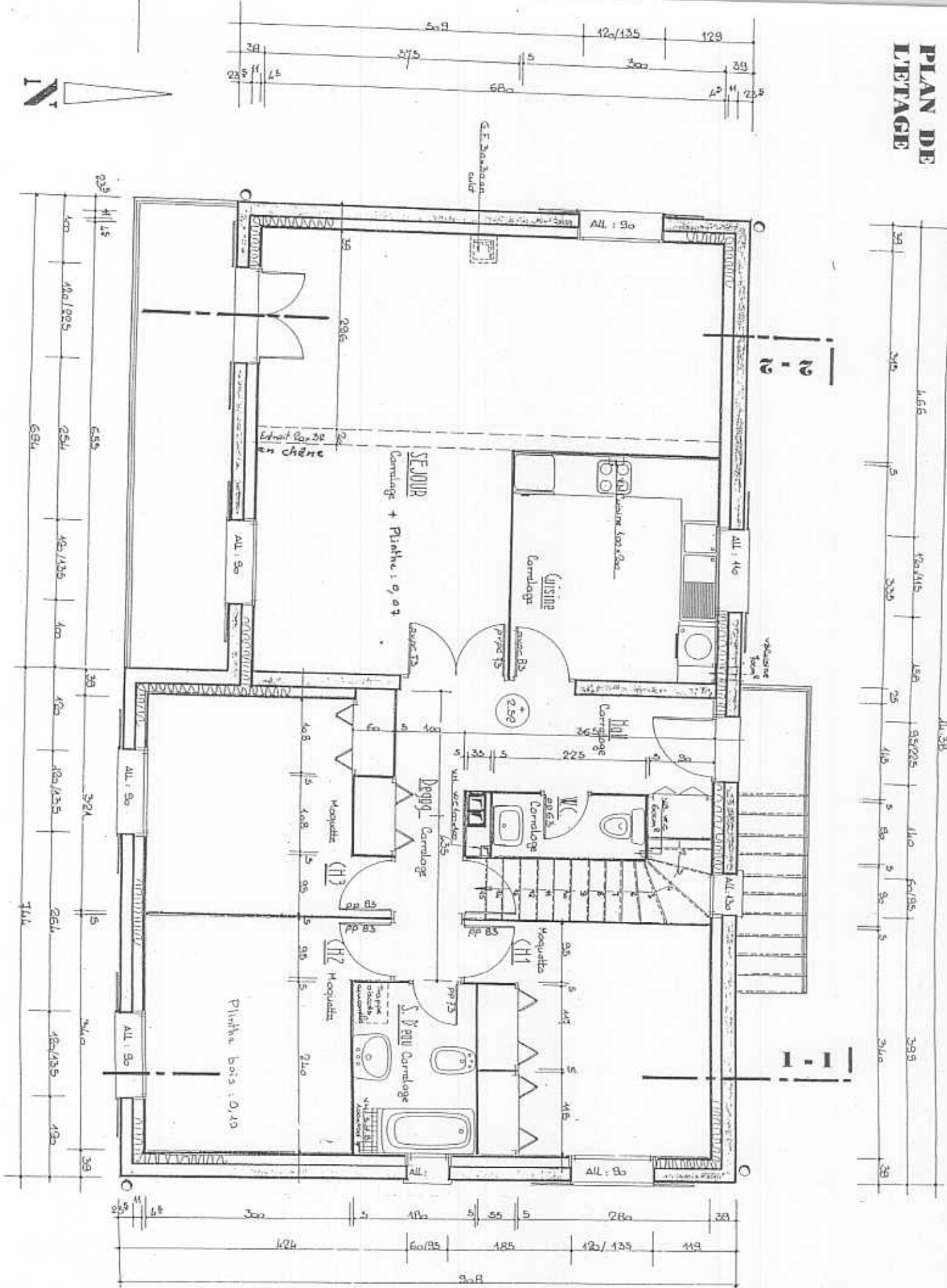


FACADE N° 2



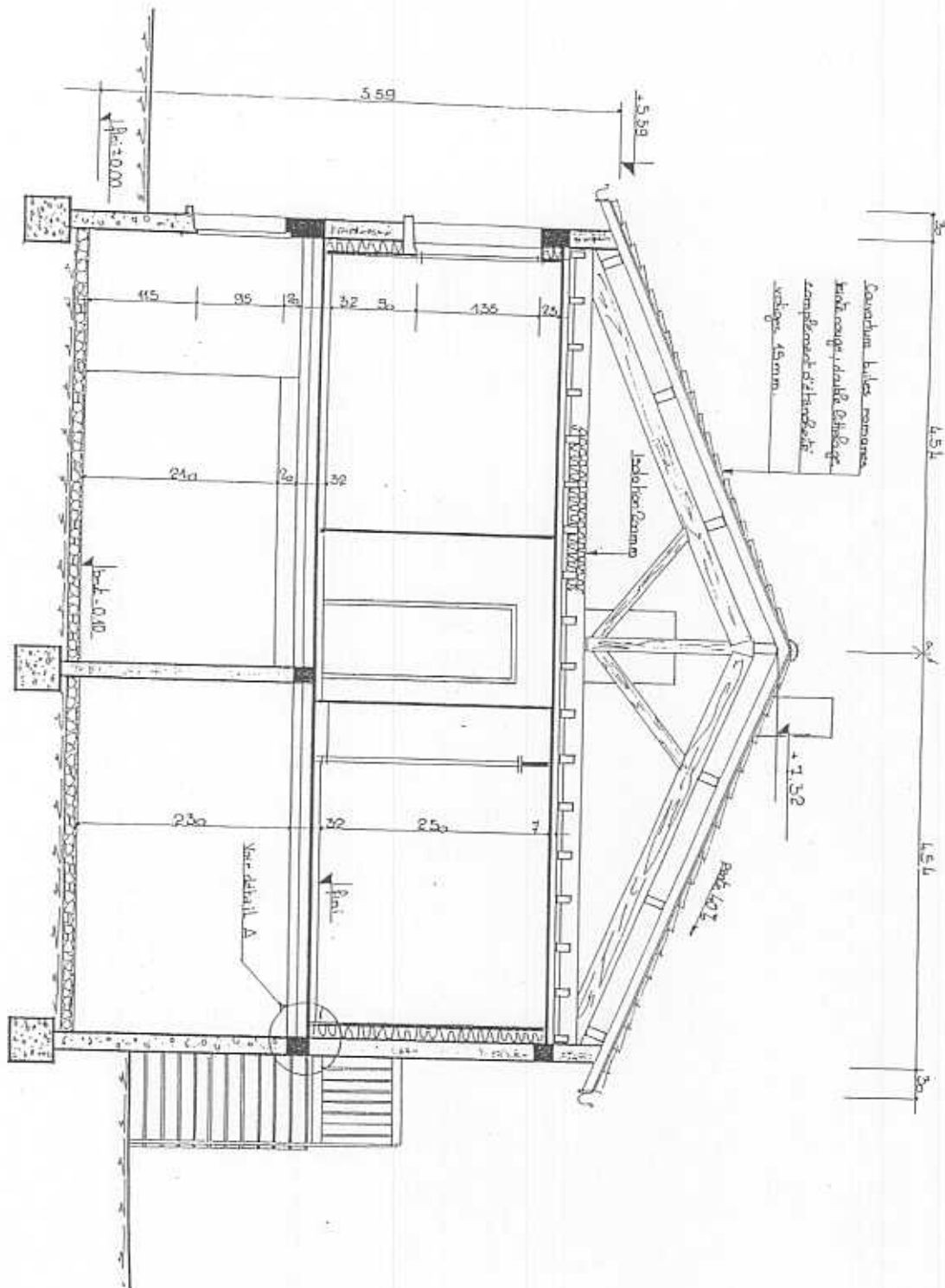
DOSSIER TECHNIQUE : BEP Finition - P V R		Groupement EST	Session 2005			
EPREUVE : EP 1 A : réalisation et technologie		Code examen		A	L	R
Coefficient : 9	Durée : 4 heures	Page 2 sur 8		Tirages		

PLAN DE L'ETAGE



DOSSIER TECHNIQUE : BEP Finition - P V R	Groupement EST	Session 2005	A	L	R
EPREUVE : EP 1 A : réalisation et technologie		Code examen			
Coefficient : 9	Durée : 4 heures	Page 3 sur 8	Tirages		

COUPE 1-1



DOSSIER TECHNIQUE : BEP Finition - P V R		Groupement EST	Session 2005				
EPREUVE : EP 1 A : réalisation et technologie		Code examen		Tirages	A	L	R
Coefficient : 9	Durée : 4 heures	Page 4 sur 8					

Lasure Opaque 2

ICHÉ TECHNIQUE
JUILLET 2005
Avec et mention sur le produit



Lasure opacifiante, satinée, aux résines acryliques, pure en phase aqueuse

Extérieur
Intérieur

Destination

- Protection et décoration de la plupart des bois.
- Travaux neufs et rénovation.

Propriétés

- Hydratage, protège contre les intempéries.
- Fongicide à titre préventif, protège le bois contre les moisissures.
- Micrococcus et soufre, laisse respirer le bois, pas de risque d'efflorescence.
- Aspect satiné traité et opacifiant, conserve et souligne la structure du bois.
- Phase aqueuse, séchage rapide et sans odour.
- Facile d'application et d'entretien.

Classification

AFNOR NF T 36-105 : famille 1 - classe 702.

Aspect en pot

Liquide légèrement onctueux.

Masse volumique

1,24 kg/l

Extrait sec

En volume : 30 %
En poids : 43 %

Point éclair

Sans objet

Aspect du film

Tendu

Brillant spéculaire

Satiné

Rendement

Bois raboté : 8 à 13 m²/l
Bois non raboté : 4 à 8 m²/l } Fonction de la nature du bois et du mode d'application

Temps de séchage

(à 20 °C et 65 % HR)
Humidité : 30 min
Sec : 2 h
Recoûtable : 6 h
Sec dur : 24 h

Tinctor

En fonction de la carte LASURE OPAQUE 2, mélanger à partir du blanc et d'une base neutre, avec des colorants TOLEM.

Conditionnement

Blanc : 0,95 l, 4,75 l et 9,5 l
Tintes : 1 l, 5 l et 10 l.

Conservation

12 mois en emballage d'origine, non ouvert.
Conserver à l'abri du gel et de la chaleur.



75

Lasure Opaque 2

CONSEILS DE MISE EN ŒUVRE

Dilution

Brosse, rouleau - Pot à l'emploi.
Pistolet : Dilution jusqu'à 10 % en volume à l'eau si nécessaire.

Préparation du produit

Baisser avant sa mise en œuvre.

Matériel d'application

Brosse, rouleau, pistolet.

Nettoyage des outils

Eau.

Conditions d'application

Conformes au DTU 59.1.

Supports

Non revêtus :

Revêtus :

- Bois et qualité conforme au DTU 59.1.
- Bois et dérivés sur les bois à comportements singuliers (grèce, douille, teck, western red cedar, etc...)
- Bois revêtus d'une ancienne lasure ou peinture microporeuse adhérentes.
- Autres supports, sous contrainte.

Préparation des supports

Conformément aux règles de l'Art et au DTU 59.1 auquel s'ajoutent des préparations particulières.
Élimination du gras : émet éventuel avec RENOVATEUR BOIS de LP.
Dégraissage si ancien vernis ou traitement non microporeux ou mal adhérent.
Dégraissage et élimination des excoriations avec DILUANT EPOXY LP.
Fongicide à l'alcoole 80 à 100%.
Par une lasure ou peinture microporeuse adhérentes.
Ponçage à l'alcoole 80 à 100%.

Système d'application



Se reporter aux fiches techniques correspondantes.

Précautions d'emploi

En cas de présence ou d'apparition de taches (tanins, résines...), préférer imprimer avec une couche de LASURE MATE ou de TOLLENS IMPREGSION UNIVERSELLE diluée à 10% de white spirit.

Hygiène et sécurité

Produit non classé dangereux selon la directive 6893/39/CEE 1990 et 93/113/CEE.



LASURE OPAQUE 2, A.S. au copolymère de 25.343.900
71, bd du Général de Gaulle 92380 COLLY, Cedex - Tél : 01 41 27 64 20 - Fax : 01 41 27 64 21
RCS Nanterre B 592 028 294 - <http://www.tolles.com>

76



sujet	A	L	R
DOSSIER TECHNIQUE : BEP Finition - P V R		Groupement EST	Session 2005
EPREUVE : EP 1 A : réalisation et technologie		Code examen	
Coefficient : 9		Durée : 4 heures	Page 6 sur 8

Lasure Haut Extrait Sec

HOUS TECHNICS
INHALT 5500

Lasure satinée, très haute durabilité, aux résines alkydes en phase solvant

Extérieur
Intérieur

Destination

- Protection et la décoration de la plupart des bois.
- Travaux neufs et rénovation.

Propriétés

- Haut extrait sec: 66 % en poids, en travaux neufs, application de 2 couches au lieu de 3.
- Très haute durabilité.
- Hydrofuge, protège contre les intempéries.
- Anti-UV: haut indice naturel (25), protège contre le graillement.
- Contient un additif absorbant d'UV.
- Fongicide à titre préventif, protège le bois contre les moisissures.
- Microporosa et souple, laisse respirer le bois, pas de risque de fêlailage.
- Aspect satiné, soignée et met en valeur le veinage du bois.

Classification

AFNOR NF T 36-205 - Famille I - Classe 4a.

Aspect en pot

Liquide transparent légèrement teinté.

Masse volumique

0,97 kg/l.

Extrait sec

En volume: 56 %
En poids: 66 %.

Point d'éclair

38°C

Aspect du film

Tendu.

Brillant spécifique

Satine moyen.

Rendement

Bois raboté: 18 à 22 ml/l
Bois non raboté: 12 à 16 ml/l } Fonction de la nature des fonds et du mode d'application.

Temps de séchage

40 à 20°C, 60 à 5 H2O
Hors poussière: 4 h.
Sec: 10 h.
Recoverable: 24 h.

Teintes

11 tons bois: application intérieure et extérieure.
Matériau (D5): application intérieure uniquement.
Voir carte de teintes: "Lasures, tons bois".
Possibilité de mélanger les tons entre eux.

Conditionnement

11 et 5 l.

Conservation

12 mois en emballage d'origine, non ouvert.
Conserver à l'abri des fortes chaleurs.



71



Lasure Haut Extrait Sec

CONSULTER LE BOIS AU CŒUR

Dilution

Prêt à l'emploi.
Sauf en impression: Dilution à 10 % en volume ou white spirit.

Préparation du produit

Braser avant sa mise en œuvre.

Matériel d'application

Brosse.
Rouleau rouleau d'un 50cm au spalter.

Nettoyage des outils

White spirit.

Conditions d'application

Conforme au DTU 59.1.

Supports

Non revêtus:

- Bois et dérivés sauf les bois à comportements singuliers (gousses, douglas, hick, western red cedar, etc...).
- Bois revêtus d'une ancienne lasure nitrocellulose adhérente.
- Autres supports, nous consulter.

Préparation des supports

Conformément aux règles de l'art et au DTU 59.1, avant s'écarter des préparations particulières.

Bois non revêtus:

Dégraissage et élimination des excoriations avec DILUANT EPOXY LP.
Ponçage à l'abrasif BD à 100.

Bois revêtus:

Par une peinture, vernis ou émail.
Décapage avec SUPER DECAPANT UNIVERSSEL de LP ou ponçage mécanique.

Par une lasure existante:

Élimination par ponçage ou grattage des feuillets mal adhérents.
Désamination éventuelle avec ANTI-MOÛSE de LP.
Mélange des surfaces brillantes et satinées par ponçage.

Système d'application



Se reporter aux fiches techniques correspondantes.

Précautions d'emploi

LASURE HAUT EXTRAIT SEC teinte naturelle O25 est destinée uniquement pour des applications en intérieur.

Hygiène et sécurité

Consulter la fiche de données de sécurité inflammable.

Attention: Une application avec une épaisseur trop élevée peut entraîner le décollement de la peinture. Éviter de laisser sécher la peinture trop vite. Éviter de laisser sécher la peinture trop vite. Éviter de laisser sécher la peinture trop vite.



LAFARBE REINIGERS S. A. S. au capital de 38 345 800 €
71, rue du Général Leclerc, 92203 Cligny Cedex - Tél. : 01 41 27 64 20 - Fax : 01 41 27 64 21
R.C.S. Nanterre B 592 028 204 - <http://www.lafarbe-paints.com>

72



DOSSIER TECHNIQUE : BEP Finition - P V R		Groupement EST		Session 2005	
EPREUVE : EP 1 A : réalisation et technologie				Code examen	
Coefficient : 9		Durée : 4 heures		Page 7 sur 8	
				saboail	
				A L R	

Lasure Acryl Satin

NOTE TECHNIQUE
JUILLET 2008
Avec et revêtement bois intérieur

Lasure satinée crée, aux résines acryliques en phase aqueuse

Exterieur
Interieur

Destination

- Protection et décoration de la plupart des bois.
- Travaux neuvs et rénovation.

Propriétés

- Hydrofuge, protège contre les intempéries.
- Anti-UV (sauf teinte naturel 025 et incolore 020), protège contre le griselement.
- Fongicide à titre préventif, protège le bois contre les moisissures.
- Microperçu et souple, laisse respirer le bois, pas de risque d'écaillage.
- Aspect satiné cré, soyeux et met en valeur le veinage du bois.
- Phase aqueuse, séchage rapide et sans odeur.
- Facile d'application et d'entretien.

Classification

AFNOR NF T 36-005 : famille 1 - Classe 212.

Aspect en pot

Liquide laticieux teinté.

Masse volumique

1,05 kg/l

Extrait sec

En volume : 31 %
En poids : 34 %.

Point éclair

Sans objet.

Aspect du film

Tendu, aspect cré.

Brillant spéculaire

Sécher mat.

Rendement

Bois raboté : 12 à 18 m²/l
Bois non raboté : 11 à 15 m²/l } Fonction de la nature des fonds et du mode d'application.

Temps de séchage

(à 20 °C et 65 % H.A.)
Hors poussière : 3 h.
Sec : 2 h.
Recouvrable : 6 h.

Teintes

13 tons bois : application intérieure et extérieure.
Naturel 025 et incolore 020 : application intérieure uniquement.
64 teintes déco réalisées en machine à teindre à partir de l'incolore 020.
Possibilité de mélanger les tons bois entre eux.

Conditionnement

Incolore 020 : 0,95 l, 4,75 l et 9,5 l
Tons bois (sauf naturel 025) : 1 l et 5 l
Teintes déco : 1,5 l et 10 l

Conservation

12 mois en emballage d'origine, non ouvert.
Conserver à l'abri du gel et de la chaleur.



89

Lasure Acryl Satin

Dilution

Prêt à l'emploi.
Sauf en imprégnation : Dilution à 15 % en volume à l'eau.

Préparation du produit

Brasier avant la mise en œuvre.

Matériel d'application

Brosse.
Rouleau saisi d'un lissage au grain fin.

Nettoyage des outils

Eau.

Conditions d'application

Conformes au DTU 55.1.

Supports

Bois revêtus.

- Ent, et qualité conformes au DTU 55.1.
- Bois et dérivés sauf les bois à compartements singuliers (treko, douille, park, western red cedar, etc.).
- Bois revêtus d'une ancienne lasure microperçue adhérente.
- Autres supports, bois consulter.

Préparation des supports

Conformément aux règles de l'art et au DTU 55.1 auquel s'ajoutent des préparations particulières.
Élimination du grainillierement éventuel avec RENOUVEUR BOIS de L.P.
Ponçage à l'abrasif 80 à 100.

Bois non revêtus :
Par une peinture, vernis ou résine.

Bois revêtus :
Par une lasure égalisante.
Par une lasure adhésive.

Décapage avec SUPER DECAPANT UNIVERSEL de L.P. ou ponçage mécanique.
Élimination par ponçage ou grattage des fauils mal adhérents.
Démantèlement éventuelle avec ART-ACQUISSE de L.P.
Mélange des surfaces traitées et ardoises par ponçage.

Système d'application



Précautions d'emploi

Se reporter aux fiches techniques correspondantes.
LASURE ACRYL SATIN (teinte naturel 025, incolore 020 et certains tons déco (voir le numéros)) sont destinés uniquement pour des applications en intérieur.

Hygiène et sécurité

Produit non classé dangereux (selon la directive BB37/83/CEE 1990 et 93/71/CEE).



LASURE ACRYL SATIN, S.A.S. au capital de 26345 800 F
71, Bd du Général Leclercq 52083 Clèves (C69) - Tél. 01 41 27 64 20 - Fax : 01 41 27 64 21
RCS Nanterre B 502 020 294 - http://www.lasurage.com



sésu11	A	L	R
	Code examen		
DOSSIER TECHNIQUE : BEP Finition - P V R			
Groupe ment EST			
Session 2005			
EPREUVE : EP 1 A : réalisation et technologie			
Coefficient : 9		Durée : 4 heures	
		Page 8 sur 8	