

B.E.P Finition

Dominante: Peinture ~ Vitrierie ~ Revêtements

DOSSIER TECHNIQUE

Instructions générales :

- . Le présent dossier est établi pour l'ensemble des épreuves :
 - Réalisation et technologie EP 1 écrite et pratique.
 - Analyse d'un dossier et rédaction d'un mode opératoire EP2 écrite.

Il est interdit d'écrire sur le dossier.

Sommaire

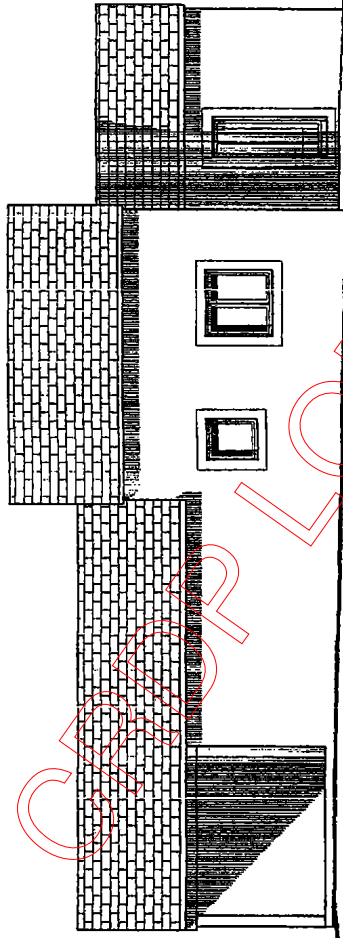
. Présentation :	page 1/10
. Plan des façades :	page 2 et 3/10
. Plan de rez de chaussée :	page 4/10
. Plan 1 ^{er} étage :	page 5/10
. Plan coupe AA :	page 6/10
. Plan coupe BB :	page 7/10
. Plan coupe CC :	page 8/10
. Descriptif :	page 9 et 10/10

SECTEUR - BATIMENT	BEP	FINITION Peinture Vitrierie Revêtements	SESSION 2009	Epreuve EP 1 et 2	Forme Ecrite	Durée 4 h	DOSSIER TECHNIQUE	Coefficient Feuille	1 / 10
--------------------	-----	--------------------------------------------	--------------	----------------------	-----------------	--------------	-------------------	------------------------	--------

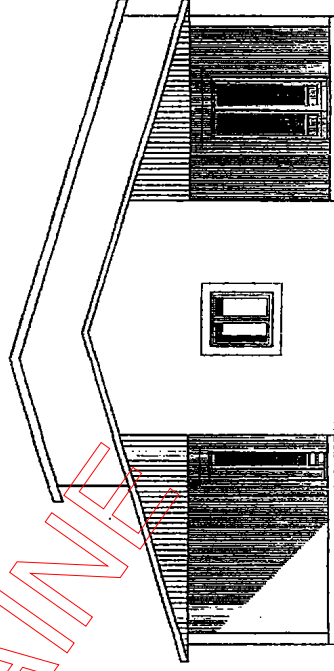
FACADES

ECHELLE : 1/100

Façade arrière



Pignon gauche



SECTEUR - BATIMENT

BEP

FINITION

Peinture Vitrerie Revêtements

SESSION 2009

Epreuve
EP1 et 2

Forme
Ecriture

Durée
4 h

DOSSIER TECHNIQUE

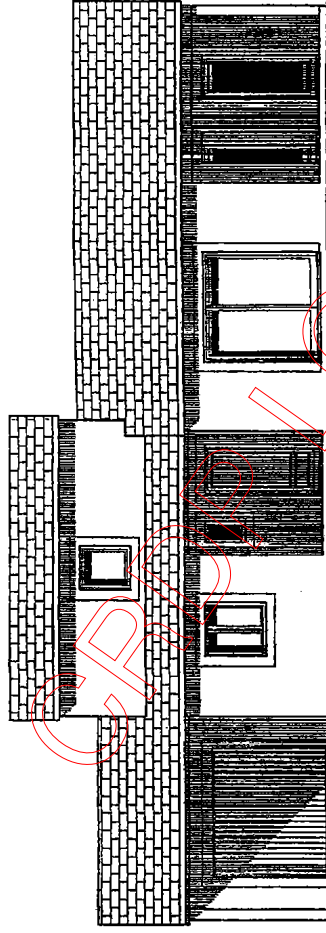
Coefficient
Fenille

2 / 10

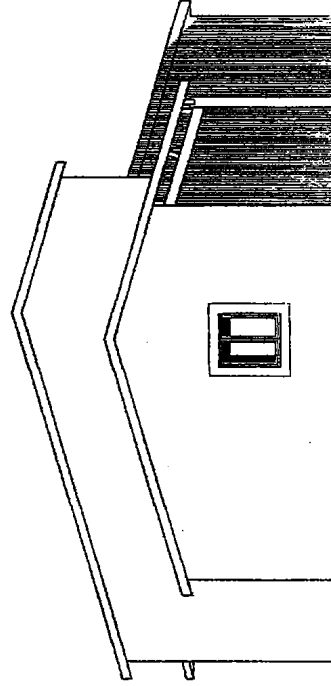
FACADES

ECHELLE : 1/100

Façade principale



Pignon droit



SECTEUR - BATIMENT

BEP

FINITION

Peinture Vitrierie Revêtements

SESSION 2009

Epreuve
EP 1 et 2

Forme
Ecriture

Durée
4 h

DOSSIER TECHNIQUE

Coefficient
Feuille

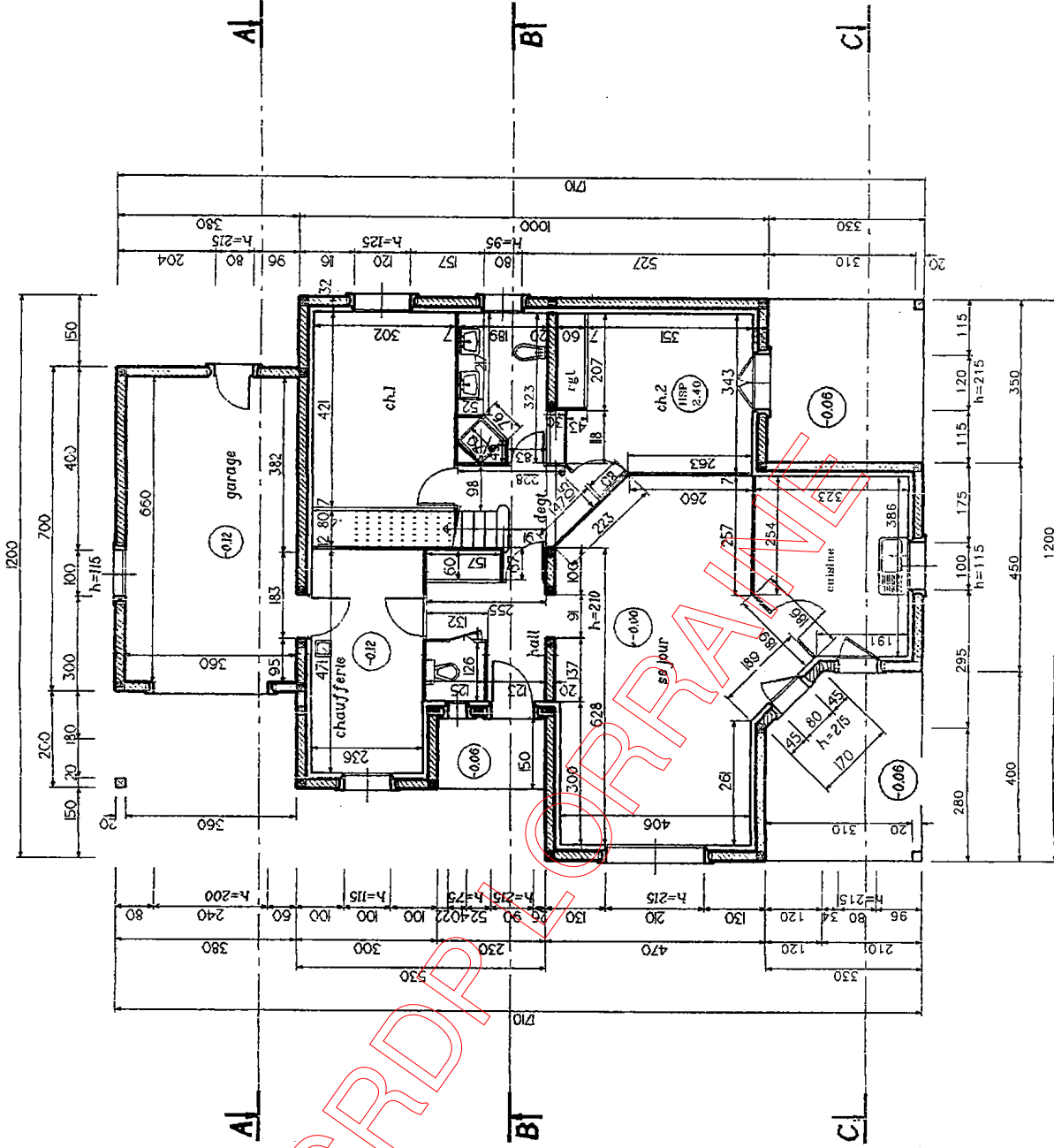
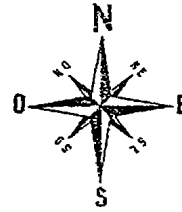
3 / 10

REZ DE CHAUSSEE

ECHELLE : 1/100

SURFACE HABITABLE	
Hall	04.72 m2
Degagement	04.32 -
Se jour	33.08 -
Cuisine	1 1.60 -
Chambre 1	12.72 -
Chambre 2	12.92 -
Salle de bains	05.90 -
WC	01.57 -
Rangement	04.09 -
TOTAL	90.92 M2

Terrasse	13.45 m2
Porche	04.20 m2
Garage	22.01 m2
Chaufferte	11.12 m2

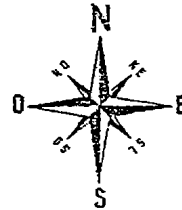
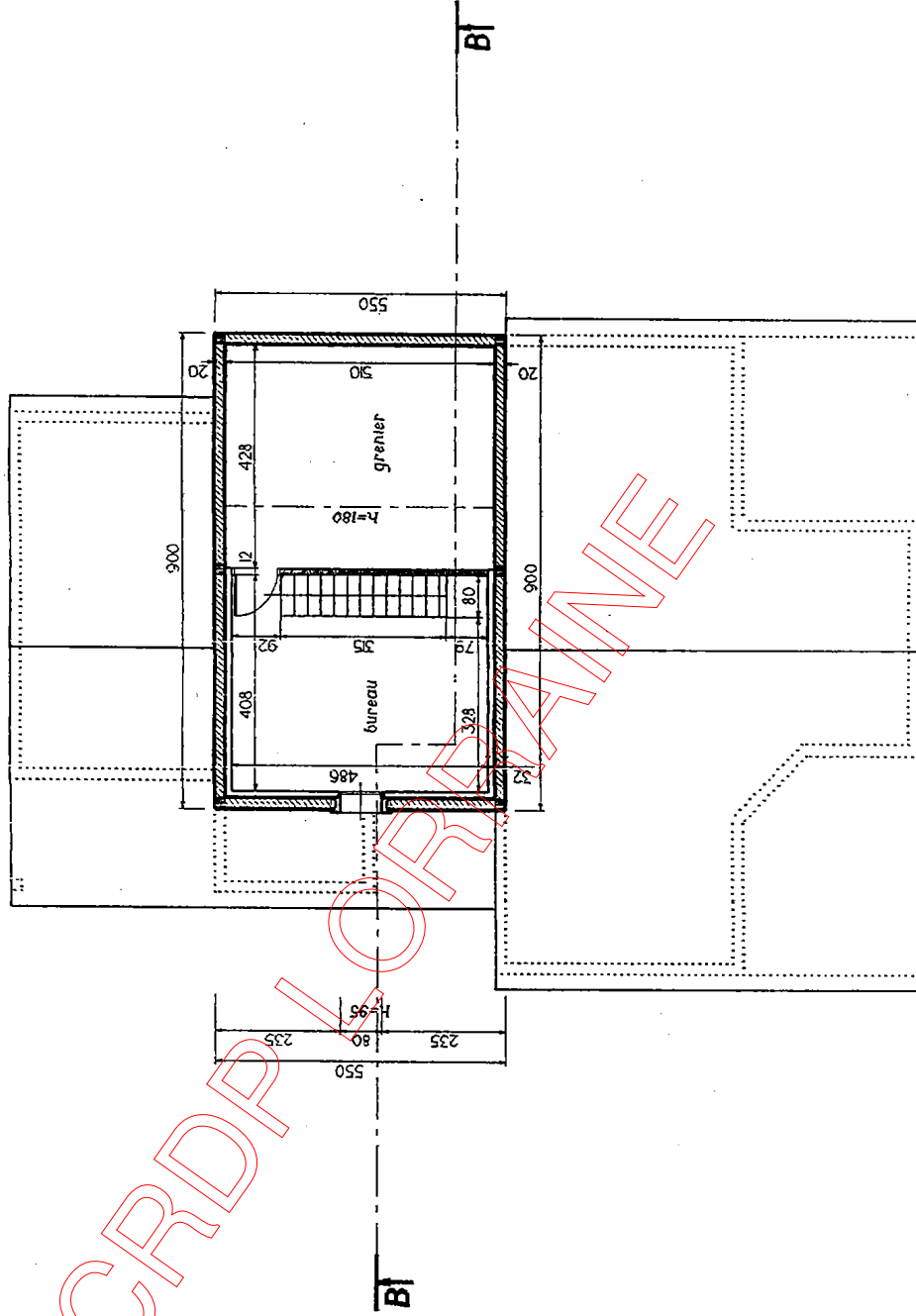


1^{er} ETAGE

ECHELLE : 1/100

SURFACE HABITABLE
Bureau _____ 17.30 m²

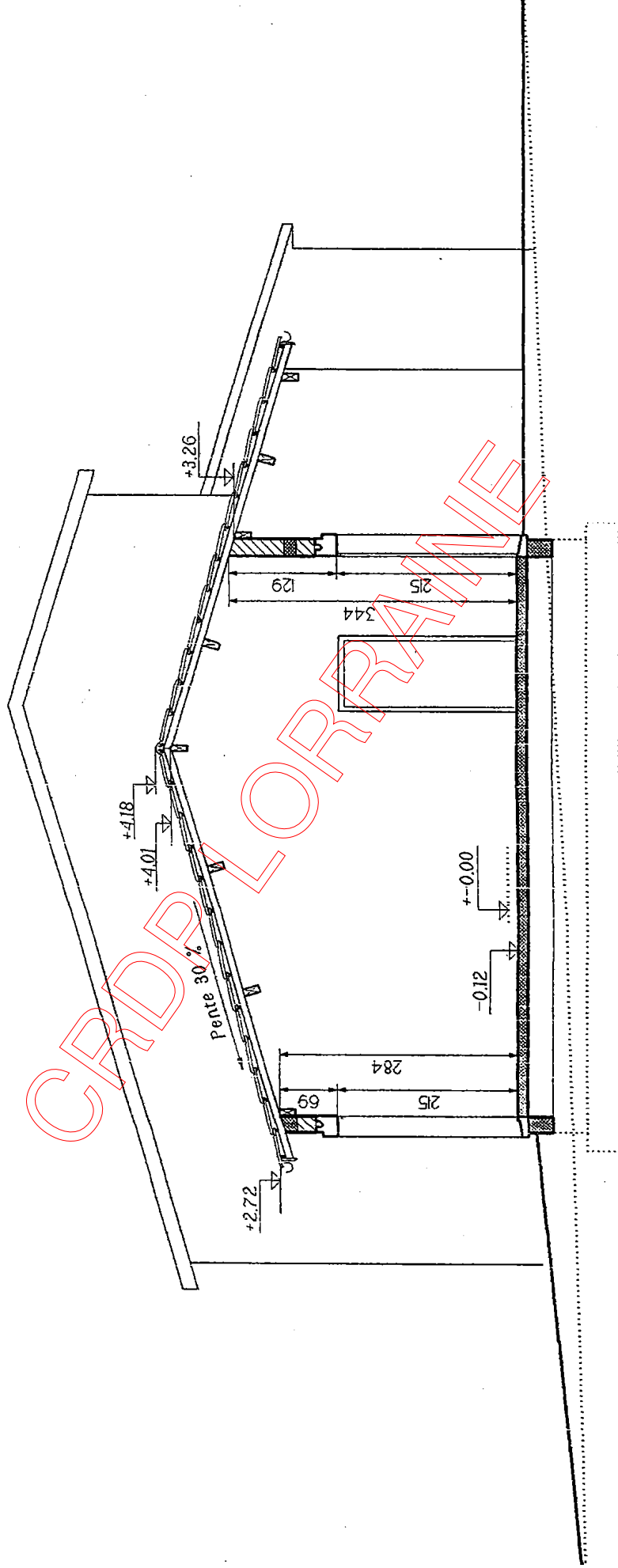
Grener _____ 21.82 m²



SECTEUR - BATIMENT	BEP	FINITION		SESSION 2009	Epreuve EP 1 et 2	Forme Ecrite	Durée 4 h	DOSSIER TECHNIQUE		Coefficient Feuille	5 / 10
		Peinture Vitrerie Revêtements									

COUPE AA

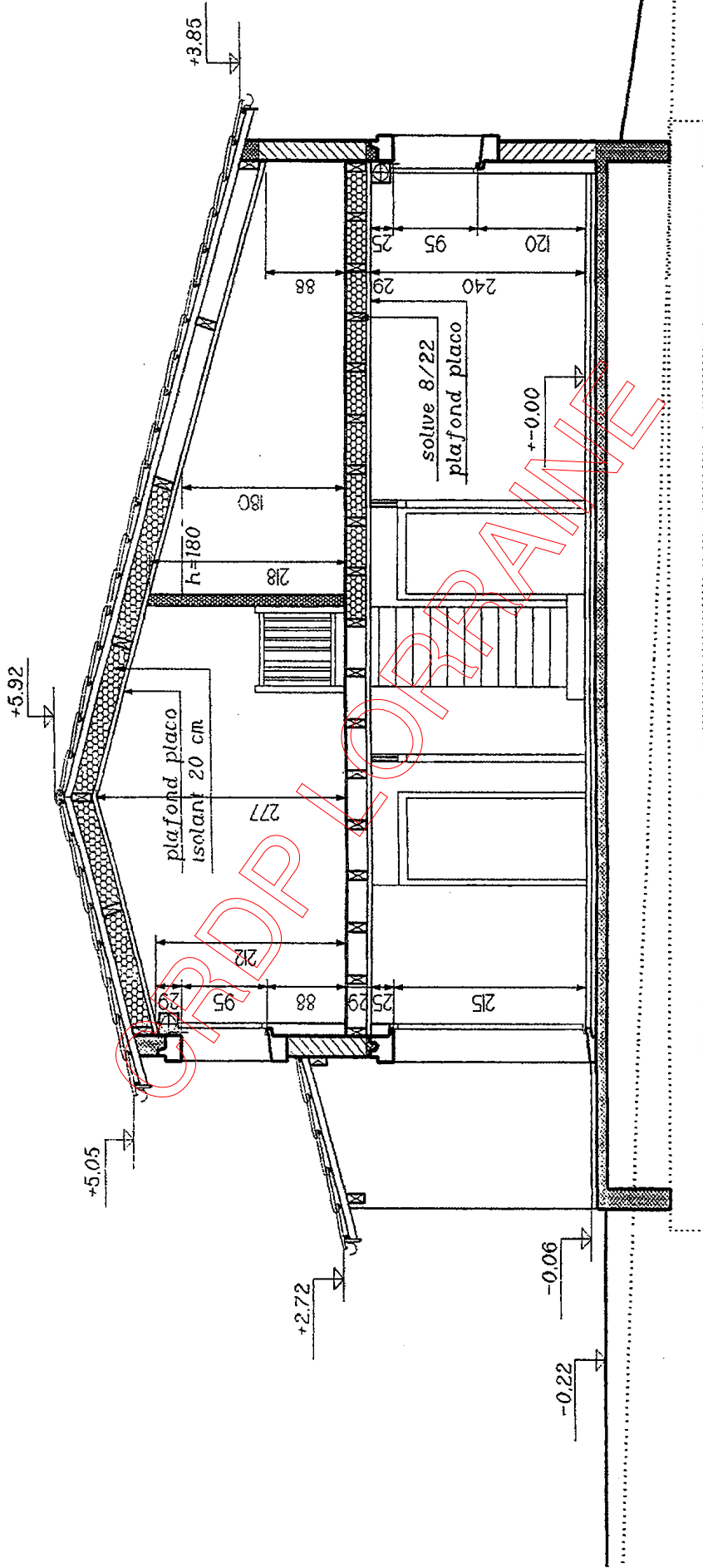
ECHELLE : 1/50



SECTEUR - BATIMENT	BEP	FINITION Peinture Vitrerie Revêtements	SESSION 2009	Epreuve EP 1 et 2	Forme Ecriture	Durée 4 h	DOSSIER TECHNIQUE		Coefficient
									Feuille
								6 / 10	

COUPE BB

ECHELLE : 1/50



SECTEUR - BATIMENT

BEP
FINITION
Peinture Vitrerie Revêtements

SESSION 2009

Epreuve EP1 et 2

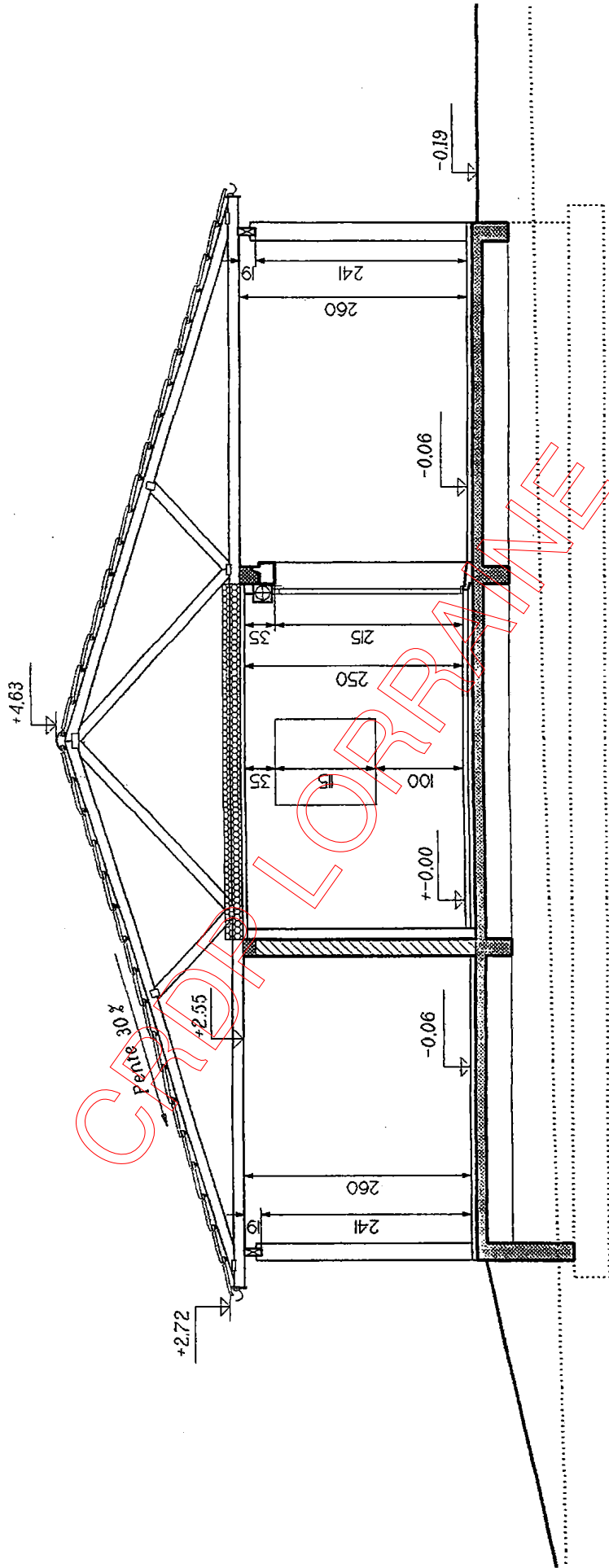
Forme Ecrite
Durée 4 h

DOSSIER TECHNIQUE

Coefficient Fenille
7 / 10

COUPE CC

ECHELLE: 1/50



SECTEUR - BATIMENT

BEP

FINITION
Peinture Vitrierie Revêtements

SESSION 2009

Epreuve
EP 1 et 2

Forme
Ecriture

Durée
4 h

DOSSIER TECHNIQUE

Coefficient
Feuille

8 / 10

Descriptif.

M. GARRET J.P et M.C

Construction d'une maison d'habitation

Rue de la résistance et du 8 mai 1945
63800 Perignat sur allier

LOT N°5 : MENUISERIES

1) MENUISERIES EXTERIEURES.

1.1 Châssis.
Menuiseries PVC avec parclose moulurée, dormant de base, épaisseur 60mm, Vitrage 4/12/4.
LOCALISATION : L'ensemble des menuiseries extérieures.

2) MENUISERIES INTERIEURES.

2.1 Blocs portes.
Blocs portes comprenant : Huisseries en sapin du nord sans feuillures.
Panneau prépeint alvéolaire. Compris panneaux, serrures à larder et garniture.
Dimension des portes : 83/204 pour cloison de 72mm.
LOCALISATION : L'ensemble des portes de l'habitation.

2.2 Portes de placards.
Placard coulissant constitué de panneaux encadrés en pin massif équipés en partie haute de suspension à galet et d'un rail en partie haute et basse. Hauteur 240cm.
LOCALISATION : L'ensemble des portes de placards de l'habitation.

3) PLANCHERS STRATIFIES.

3.1 Sur chape lisse.
Lames en pose flottante sous couche en polyéthylène réticulé de 2mm d'épaisseur.
Plinthes assorties de 10 cm de hauteur.
Compris découpes et toutes sujétions.
3.1.1 Parquet flottant
LOCALISATION : Chambre 1 et chambre 2.

LOT N°6 : PLATRERIE-ISOLATION

1) PLAFONDS.

1.1 Plaques de plâtre cartonnées.
Comprenant :
- Ossatures en acier galvanisée suspendues par pattes spéciales.
- Habillages par plaques de plâtre cartonnées de 13mm d'épaisseur.
- Traitement des joints par collage de bandes spéciales entre plaques (compris coupes et arasements).
1.1.1 Plafond Placosstil F330 horizontal fixé sous solivage bois.
LOCALISATION : L'ensemble du rez de chaussée.

1.1.2 Plafond placosstil F330 rampant fixé sous charpente, solive bois
LOCALISATION : L'ensemble de l'étage.

2) ISOLATION.

2.1 En plafond.
Rouleaux de laine minérale avec pare-vapeur, déroulée sur ossature métallique joints serrés.

2.1.1 Epaisseur 200 mm
LOCALISATION : Dans l'ensemble de l'habitation.

3) DOUBLAGE.

3.1 Murs extérieurs.
Panneau composite constitué par :
- Polystyrène expansé
- Plaque de plâtre collée
- Collage du panneau sur maçonnerie y compris traitement des joints, découpe et toutes sujétions.
3.1.1 Type « Placomer 100+10 »
De 100 mm d'épaisseur et isolant, en surface courante.

LOCALISATION : L'ensemble des cloisons de doublages de l'habitation.

3.2 Murs de refend.

Plaque de plâtre.
Habillage par collage de plaques de plâtre cartonnées de 13 mm d'épaisseur.
- Compris traitement des joints par collage de bandes spéciales.
3.2.1 Plaque de plâtre de 13 mm d'épaisseur
LOCALISATION : L'ensemble des murs de refend.

4) CLOISONS.

4.1 Cloison placosstil.
Cloisons par complexe type « Placosstil » ou similaire, comprenant :
- Ossature métallique, type 48.
- Habillage par plaques de plâtre cartonnées de 13 mm d'épaisseur.
- Compris traitement des joints par collage de bandes spéciales suivant prescriptions du fabricant.
- Compris toutes sujétions de coupes.

4.1.1 Type « Placosstil 72/48 »

LOCALISATION : L'ensemble des cloisons de distribution sauf la cloison entre la chaufferie et l'escalier et la cloison entre le hall et l'escalier pour le rez de chaussée, ainsi que la cloison entre le bureau et le grenier pour l'étage.

4.2 Cloison placosstil.

Cloisons par complexe type « Placosstil » ou similaire, comprenant :
- Ossature métallique, type 90.
- Habillage par plaques de plâtre cartonnées de 15 mm d'épaisseur.
- Compris traitement des joints par collage de bandes spéciales suivant prescriptions du fabricant.
- Compris toutes sujétions de coupes.
- Compris isolant.

SECTEUR - BATIMENT

BEP

FINITION

Peinture Vitrierie Revêtements

SESSION 2009

Epreuve EP 1 et 2

Forme Ecrite

Durée 4 h

DOSSIER TECHNIQUE

Coefficient Feuille

9 / 10

4.2.1 Type « Placostil 120/90 »
LOCALISATION : La cloison entre la chaufferie et l'escalier et la cloison entre le hall et l'escalier pour le rez de chaussée, ainsi que la cloison entre le bureau et le grenier pour l'étage.

5) Divers.

5.1 Pose des huisseries
LOCALISATION : L'ensemble des huisseries intérieures.

LOT N°8 : PEINTURES – TENTURES

1) PLAFOND.

1.1 Sur plaques de plâtre :
 - Peinture sur plaques de plâtre cartonnées comprenant :
 - Echauffage, reprise de bandes si nécessaire, ratissage à l'enduit, ponçage, une couche d'impression, deux couches de peinture, rechambrassage, protection et nettoyage. Teinte au choix du propriétaire.
1.1.1. 2 Couches de peinture acrylique mate type « Nigélex » Finition A
LOCALISATION : L'ensemble des plafonds de l'habitation sauf salle de bain, WC.

1.2 Sur plaques de plâtre :
 - Peinture sur plaques de plâtre cartonnées comprenant :
 - Echauffage, reprise de bande si nécessaire, ratissage à l'enduit, ponçage, une couche d'impression, deux couches de peinture, rechambrassage, protection et nettoyage. Teinte au choix du propriétaire.
1.2.1 Couches de peinture acrylique satinée type « Cofibrill satin » Finition A
LOCALISATION : Les plafonds de la salle de bain et WC.

2) PAROIS INTERIEURES.

2.1 Intérieur
 Support : plaques de plâtre cartonnées
 Comprenant : Reprise des bandes, ratissage à l'enduit, ponçage, une couche d'impression, deux couches de peinture teinte au choix du propriétaire.
2.1.1 2 Couches de peinture acrylique satinée type « Cofibrill satin » Finition B
LOCALISATION : Les murs de la chaufferie et l'ensemble des rangements.

2.2 Intérieur
 Support : plaques de plâtre cartonnées.
 - 1 Couche d'impression.
 - 1 Couche de crépi blanc mat décoratif type « Fibrite » 1.5 KG/m².
2.2.1 Revêtement décoratif intérieur à base de fibres de cellulose est spécialement destinée à une application mécanisée. Type « Fibrite » Finition A
LOCALISATION : Murs du bureau, hall, dégagement, WC et salle de bain.

2.3 Intérieur
 Support : plaques de plâtre cartonnées.
 Comprenant : Reprise des bandes, ratissage à l'enduit, ponçage, une couche d'impression, réalisation de peinture décorative teinte au choix du propriétaire.
2.3.1 Peinture décorative type « Les stackés » Finition A
LOCALISATION : Les murs du séjour.

2.4 Intérieur
 Support : plaques de plâtre cartonnées
 Comprenant : Reprise des bandes, ratissage à l'enduit, ponçage, une couche d'impression, réalisation de peinture décorative teinte au choix du propriétaire.
2.4.1 Peinture décorative type « Les essayables » Finition A
LOCALISATION : Les murs de la cuisine avec ouvertures extérieures (porte fenêtre, fenêtre).

2.5 Intérieur
 Support : plaques de plâtre cartonnées.
 Comprenant : Reprise des bandes si nécessaire, ponçage, une couche d'impression, pose de papier peint en raccord droit en hauteur, pose de papier peint uni en soubassement le tout séparé par une frise à 1m du sol fini.
 Rouleaux de 0.53x10.05m.

2.5.1 Papier peint. Finition A
LOCALISATION : Chambre 1, chambre 2 et murs de la cuisine ne possédant pas d'ouvertures sur l'extérieur.

5) MENUISERIES.

3.1 Intérieur
 Support bois : Peinture alkyde Type « Hayelak satiné »
 Préparation :
 - Brossage, impression, rebouchage.
 - Ponçage, une couche intermédiaire.
 - Révision, ponçage, dépolisserage.
 - Une couche de finition. Teinte au choix du propriétaire.
3.1.1 2 Couches de peinture alkyde Type « Hayelak satiné » Finition A
LOCALISATION : Plinthes du bureau, l'ensemble des portes intérieures et les portes de placard de l'habitation.

LOT N°10 : CARRELAGES

1) CARRELAGE.

1.1 Sur chape lisse
 Fourniture et pose de carrelage, compris :
 - Dépolisserage du support.
 - Pose de carrelage à la chape.
 - Jointis au mortier de ciment.
 - Compris coupes, entailles, protection et nettoyage après coup.
1.1.1 Grés cérame 30/30 posé avec joints de 6mm, compris coupes et toutes sujétions.
LOCALISATION : L'ensemble du rez de chaussée sauf Chambre 1 et chambre 2.

LOT N°11 : REVETEMENTS DE SOLS COLLES

1) REVETEMENT DE SOL.

1.1 Sur plancher bois
 Fourniture et pose de revêtement de sol, compris :
 - Dépolisserage du support.
 - Pose de revêtement de sol collé.
 - Compris découpes, protection et nettoyage après coup.
1.1.1 Revêtement de sol en fibres naturelles type « Sisal », compris coupes et toutes sujétions.
LOCALISATION : Bureau.

SECTEUR - BÂTIMENT	BEP	FINITION	SESSION 2009	Épreuve EP 1 et 2	Forme Écrite	Durée 4 h	Coefficient Feuille	10 / 10
		Peinture Vitrerie Revêtements						