

SUJET : BEP Finition - P V R		Groupement EST	Session 2005	Tirages	A	L	R
EPREUVE : EP 2 : analyse d'un dossier, rédaction d'un mode opératoire		Code examen					
Coefficient : 6	Durée : 4 heures	Page 1 sur 1					

Sujet Dossier de travail

BEP FINITIONS	Compétences évaluées
<p><i>Epreuve écrite : EP 2</i> <i>Analyse d'un dossier et rédaction d'un mode opératoire</i></p> <p><i>Composition des dossiers :</i></p> <p><i>Dossier de plans : 5 A3 de 1/5 à 5/5</i></p> <p><i>Dossier technique : 9 A3 : de 1/9 à 9/9</i> <i>DOSSIER ECHAFAUDAGE de 1/9 à 5/9</i> <i>EXTRAIT DTU + descriptif : 6/9</i> <i>3 FICHES TECHNIQUES : de 7/9 à 9/9</i></p> <p><i>Dossier de travail :</i> <i>1 folio A 3 : ce document : 1/1</i> <i>5 folios A 3 : 1/5 à 5/5</i></p>	<p><u>Savoir faire professionnels</u></p> <p>C 1 S'INFORMER</p> <p>C1 02 Décoder, analyser un dossier technique</p> <p style="margin-left: 20px;">1 Décoder, analyser les dessins d'architecte</p> <p style="margin-left: 20px;">4 Décoder, analyser les documents techniques</p> <p>C 2 TRAITER, DECIDER</p> <p>C 2 01 Sélectionner, choisir, diagnostiquer</p> <p style="margin-left: 20px;">1 choisir une méthode</p> <p>C 2 02 Ordonner, organiser</p> <p>C 2 03 Evaluer des quantités</p> <p><u>Savoirs technologiques</u></p> <p>S 8 Les matériaux, les produits</p> <p>S 9 Les règles de mise en oeuvre</p>

Le dossier de travail doit être rendu agrafé et dans sa totalité (y compris cette page)

N° de candidat :	Report de note page 1/5 : /20	Report de note page 4/5 (2 notes) : /20	TOTAL : / 100
	Report de note page 2/5 : /10	Report de note page 5/5 (2 notes) : /30	
	Report de note page 3/5 : /20		

SUJET : BEP Finition - P V R		Groupement EST	Session 2005	Tirages	A	L	R
EPREUVE : EP 2 : analyse d'un dossier, rédaction d'un mode opératoire		Code examen					
Coefficient : 6	Durée : 4 heures	Page 1 sur 5					

C1-02 : Identifier les éléments participant à une fonction donnée

C2-01 : Sélectionner, identifier, choisir les caractéristiques des matériels

C3-02-1 : Travailler en hauteur

S5-6 : Le matériel d'accès

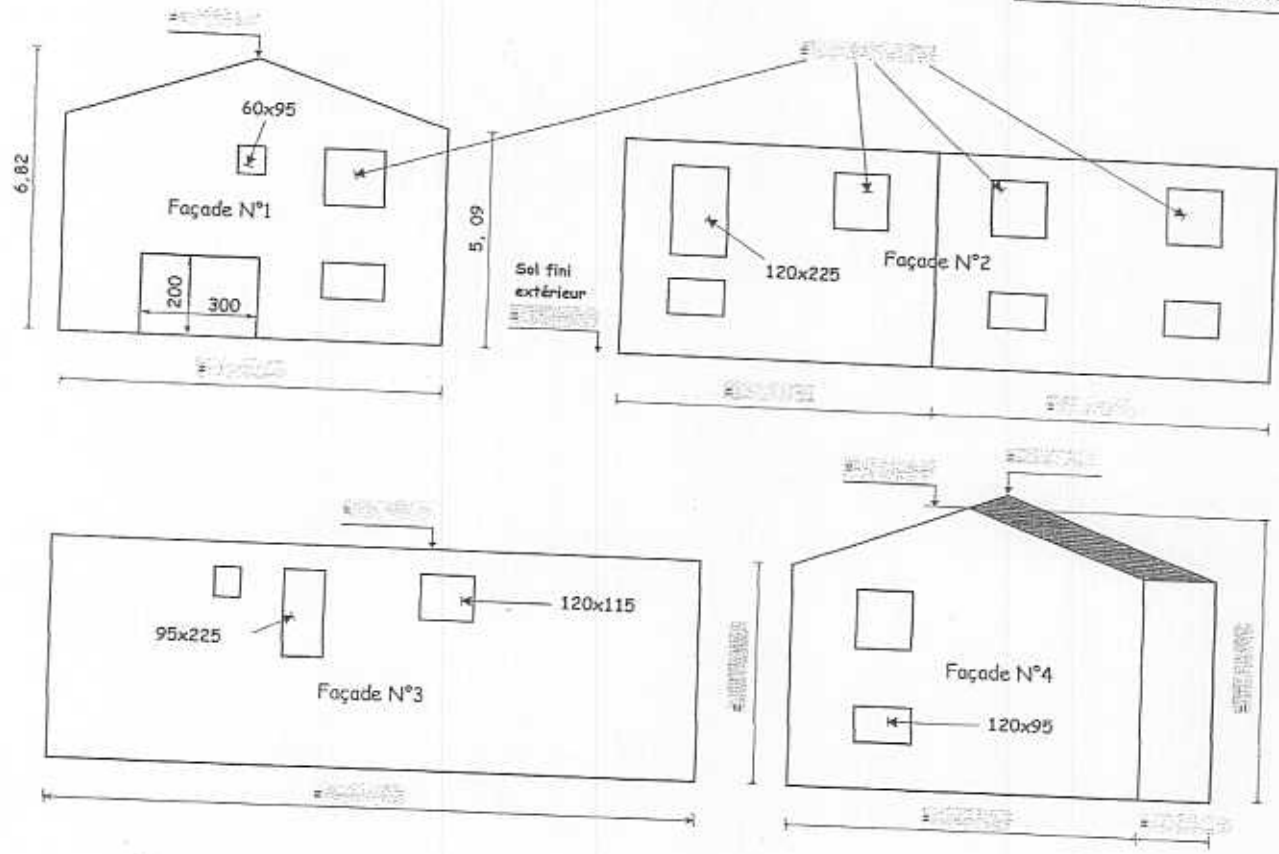
On donne	On demande	On exige
Un dossier :	De répondre aux questions suivantes	Des réponses précises
Notice technique de montage et de maintenance d'un échafaudage	A l'aide des dossiers fournis répondez directement aux questions ci-dessous ! Pour chaque réponse à donner, précisez les noms et références des éléments de la notice technique <i>Comment sont rendus solidaires tous les éléments de l'échafaudage lors de leur Assemblage ? :</i>	/ 1
Un dossier de plans	<i>Avec quel élément peut on assurer ces assemblages : citez le nom et la référence de cet élément ?</i>	/ 1
	<i>Comment accède-t-on en toute sécurité à chaque niveau de plancher de l'échafaudage ?</i>	/ 2
	<i>Quels éléments sont destinés à la protection des usagers contre les chutes de hauteur au niveau d'un plancher d'échafaudage ?</i>	/ 2
	<i>Quels éléments sont destinés à la protection des usagers contre les chutes de hauteur au niveau d'un plancher aux extrémités de l'échafaudage ?</i>	/ 1
	<i>Avec quels éléments peut-on éviter les chutes d'objets à partir d'un plancher ?</i>	/ 1
	<i>Quelle est la distance réglementaire de l'installation d'un échafaudage par rapport au mur de façade ?</i>	/ 2
	<i>Que faut-il faire si cette distance est plus grande</i>	/ 1
	<i>Quels éléments rendent stables et rigides les échafaudages, par "triangulation"</i>	/ 2
	<i>Quel maximum de travées peuvent être montées sans ces éléments précédents ?</i>	/ 1
	<i>Par quel moyen, peut-on assurer le maintien de l'échafaudage par rapport à la façade ?</i>	/ 2
	<i>Les éléments de maintien sont nécessaires en cas de bâchage de l'échafaudage ; compléter la réponse ci dessous ? et justifier cette réponse</i> <i>1 élément tous les :</i>	/ 1
	<i>Justifier :</i>	/ 2
	<i>Quelles précautions prenez vous pour le stockage de tous les éléments et pour assurer la maintenance de ces matériels ?</i>	/ 1
	<i>Quelles protections individuelles utilisez-vous lors des: montage et démontage ?</i>	/ 1
	<i>Report des notes →</i>	<i>Total : / 20</i>

C2-03 Evaluer des quantités : Inventorier les divers composants des ouvrages
 Déterminer les surfaces et évaluer les quantités de matériaux.

On donne	On demande	On exige
<input type="checkbox"/> Un dossier de plans <input type="checkbox"/> Les consignes ci contre et ci-dessous	<input type="checkbox"/> De répondre aux questions ci dessous : déterminer directement sur les dessins : 1. Les cotes de niveau 2. les dimensions manquantes	<input type="checkbox"/> Cotes de niveau exactes <input type="checkbox"/> Dimensions exactes
Report des notes →		Total : / 10

Rechercher les dimensions sur les dossiers de plans joints, complétez ci dessous :
 Les cotes de niveau manquantes
 Les dimensions manquantes

Attention : ces dessins n'ont pas d'échelle



On donne	On demande	On exige
<input type="checkbox"/> Un dossier de plans <input type="checkbox"/> Les consignes ci-dessous <input type="checkbox"/> Les fiches techniques des produits	<input type="checkbox"/> D'établir l'avant métré des ouvrages (sur folio 3/5)	<input type="checkbox"/> Le détail des calculs <input type="checkbox"/> Tolérance 10 % par excès

A l'aide des dimensions déterminées ci dessus, vous devez établir, sur la page suivante (folio 3/5), l'avant métré des surfaces.
 Ce métré donnera les surfaces réelles à traiter:

1. Des boiseries : vides pour pleins (les surfaces vitrées ne seront pas déduites) : 1 face à peindre
2. Des volets posés : 2 faces à peindre, ne pas compter les épaisseurs
3. Des murs

IMPORTANT : consignes à suivre pour la simplification des calculs :

Vous calculerez les surfaces simplement, (voir schémas ci dessus) sans compter :

- L'escalier et les barrières
- La pente du terrain vers garage (voir façade 1) : se servir des dimensions proposées et référence du sol fini extérieur
- Le dessus de toit (2^{ème} partie visible : *grisée* sur façade 4)
- Les tableaux, appuis, linteaux des baies

Cet avant métré devra faire apparaître le détail de vos calculs et les surfaces totale des ouvrages : boiseries volets, murs

AVANT METRE CALCULS DES SURFACES ET (OU) LINEAIRES

Désignations des ouvrages	Nombre	Dimensions			Unités M ou M²	Surfaces			Observations, relevé, croquis
		Longueur Profondeur	Largeur	Hauteur Epaisseur		auxiliaires	partielles	définitives	
BOISERIES EXTERIEURES (A peindre)									
Réf. Menuiseries vitrées									
A Porte d'entrée	1		0,95	2,25	M²	2,14			
B									
VOLETS EXTERIEURS (A LASURER)									
MURS DE FACADE (A IMPERMEABILISER)									

Report des notes → Total : / 20

↑
 On exige : (en plus des exigences de la page précédente)
 Cohérence, présentation de l'avant métré
 Les cotes lues et relevées sont exactes et sont justifiées

C2-01 : Sélectionner, identifier, choisir un matériau

S 8 - 5 : Peintures, vernis et enduits

On donne	On demande	On exige:
Un dossier : Des fiches techniques 1 : Elastop brillant 1 : Tol - Flex Un descriptif + Un extrait de DTU 49-2 (norme NF P 84-403-3)	De répondre aux questions suivantes ! La fiche Elastop Brillant mentionne pour aspect en pot : <i>peinture thixotropée</i> . Que veut dire thixotropée ? Le point éclair indique : 38 ° C : qu'est ce que le point éclair ? Le rendement : 15 à 17 m ² /l : expliquez ce rendement ! Les temps de séchage sont donnés en précisant : à 20 ° C et 65 % H.R. ce sont les conditions d'application et donc de séchage; Qu'est ce qu'expriment ces valeurs ? Que peut-il se passer si ces conditions sont "dépassées" dans les deux sens ?	Réponses cohérentes / 2 / 2 / 1 / 1 / 1 au moins 3 réponses / 3
Report des notes →		Total : / 10

En vous aidant de la fiche technique jointe (Tol - Flex / 9/9), et de la fiche (Descriptif + Extrait DTU 49-2 / 6/9), précisez dans le tableau ci dessous la composition du "système qui convient pour assurer la protection des murs de façades.

- Vous devrez pour cela déterminer :
1. La classe du système que vous jugez adapté
 2. Les produits d'apprêts nécessaires
 3. le nombre de couches
 4. la consommation de produit de chacune d'elles

On exige :
Cohérence et justification du choix du système adapté aux contraintes

↓

ELABORATION - CONSTRUCTION DES SYSTEMES

Déterminez la classe du système adapté : → _____ / 4

Type de produit	Système(s) à construire	
		Tous les produits sont listés / 6
Report des notes →		Total : / 10

