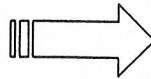


INSTALLATEUR CONSEIL EN ÉQUIPEMENT ÉLECTROMÉNAGER

ÉPREUVE

EP1



PARTIE N°2

DEPANNAGE / REPARATION DES MATERIELS

SUJET D'EXAMEN

A RENDRE EN FIN D'ÉPREUVE

Candidat :

N°

	CODE	DUREE	COEF.
BEP : INSTALLATEUR CONSEIL EN EQUIPEMENT ELECTROMENAGER	51 25507	2h 00	3
ÉPREUVE: EP1.2 Dépannage/ Réparation des Mat.	SUJET	SESSION JUIN 2008	PAGE 1/8

PRESENTATION DE L'EPREUVE EP1.2

(*extrait référentiel bep ICEE p.52*)

Cette épreuve vise prioritairement l'évaluation des compétences C6 et C7 du référentiel du diplôme.

En présence d'un appareil du petit électroménager (PEM) en état de dysfonctionnement (panne réelle résultant de la défaillance naturelle d'un composant), en possession de la notice d'utilisation et du dossier technique :

Il est demandé au candidat de :

- ⊙ Localiser la défaillance.
- ⊙ Diagnostiquer la cause de la défaillance.
- ⊙ Réparer, par échange standard du (ou des) éléments défectueux.
- ⊙ Vérifier le fonctionnement de l'appareil.
- ⊙ Rédiger le bon d'approvisionnement et le compte rendu d'intervention.



RECOMMANDATIONS

Cette épreuve place le candidat dans une situation professionnelle au cours de laquelle il doit assurer une remise en état d'un appareil de petit électroménager; par conséquent l'essai sous tension de l'appareil est nécessaire.

Pour des raisons de sécurité, nous vous rappelons que :

- Réaliser un essai sous tension sans l'aval de l'examineur est strictement interdit
- Réaliser un essai sous tension avec un appareil démonté est strictement interdit

	CODE	DUREE	COEF.
BEP : INSTALLATEUR CONSEIL EN EQUIPEMENT ELECTROMENAGER	51 25507	2h 00	3
EPREUVE: EP1.2 Dépannage/ Réparation des Mat.	SUJET	SESSION JUIN 2008	PAGE 2/8

Travail demandé

Votre situation professionnelle :

Vous êtes employé dans une petite entreprise familiale spécialisée dans la commercialisation et la réparation des appareils électrodomestiques.

Titulaire d'un BEP ICEE, vous êtes en charge des appareils électroménagers (produits blancs) c'est-à-dire que vous assurez la fonction de conseiller clientèle dans le magasin, la fonction de réparateur en atelier et la fonction d'installateur chez la clientèle.

Pour un dépannage, Mme SIMON, une cliente a déposé au service après vente un -----

Avec le commentaire suivant : -----
(à remplir par l'examineur)

Ce qu'il vous est demandé :

Pour cette transaction, vous êtes chargé d'intervenir à l'atelier afin de :

- ☞ Dépanner et remettre en état un appareil PEM dans une situation de maintenance.

Cette mission se déroulera en trois étapes; présentées ici de la manière suivante :

- partie 1 : Identification de l'appareil électroménager
- Partie 2 : Localisation du dysfonctionnement et remise en état
- Partie 3 : Essai de vérification du fonctionnement.

	CODE	DUREE	COEF.
BEP : INSTALLATEUR CONSEIL EN EQUIPEMENT ELECTROMENAGER	51 25507	2h 00	3
EPREUVE: EP1.2 Dépannage/ Réparation des Mat.	SUJET	SESSION JUIN 2008	PAGE 3/8

PARTIE 1

IDENTIFICATION DE L'APPAREIL

(renseigner le document ci-dessous)

Date :

Nom du technicien :

S.A.R.L ELECTRODOM.

9, rue des Jardins

95120 ERMONT

TEL / FAX 00 00 00 00 00

Type d'appareil électroménager :

Référence commerciale :

.....
.....

Références techniques :

.....
.....
.....
.....

Etat général de l'appareil : (cocher la case correspondante à votre réponse)

L'appareil est complet

l'appareil est propre

l'aspect extérieur est correct

(chocs ou rayures)

L'appareil a déjà été ouvert

(par le client ou autre)

il manque des éléments

(vis, voyants ou autre)

Observations :

	CODE	DUREE	COEF.
BEP : INSTALLATEUR CONSEIL EN EQUIPEMENT ELECTROMENAGER	51 25507	2h 00	3
EPREUVE: EP1.2 Dépannage/ Réparation des Mat.	SUJET	SESSION JUIN 2008	PAGE 4/8

PARTIE 2

LOCALISATION – REMISE EN ETAT

Q 2.1 : Enoncer le principe de fonctionnement de l'appareil électroménager :

.....

.....

.....

Q 2.2 : A partir du constat de la défaillance émis par la cliente, Proposer un diagnostic pour ce dysfonctionnement :

.....

.....

.....

Q 2.3 : A partir du constat de la défaillance émis par la cliente, Proposer des hypothèses sur les causes probables de défaillance :

①

②

③

④

⑤

	CODE	DUREE	COEF.
BEP : INSTALLATEUR CONSEIL EN EQUIPEMENT ELECTROMENAGER	51 25507	2h 00	3
EPREUVE: EP1.2 Dépannage/ Réparation des Mat.	SUJET	SESSION JUIN 2008	PAGE 5/8

Q 2.4 : Proposer une mesure permettant la vérification de chaque hypothèse présentée ci-dessus
(question précédente)

1
 2
 3
 4
 5

Q 2.5 : A l'issue des différentes vérifications, identifier l'origine de la panne ainsi que le numéro de l'hypothèse (Q 2.3) auquel correspondant cette panne.

.....

Q 2.6 : Etablir la liste de la (ou des) pièce (s) remplacée (s) lors de votre intervention de dépannage.
Compléter le tableau ci-dessous

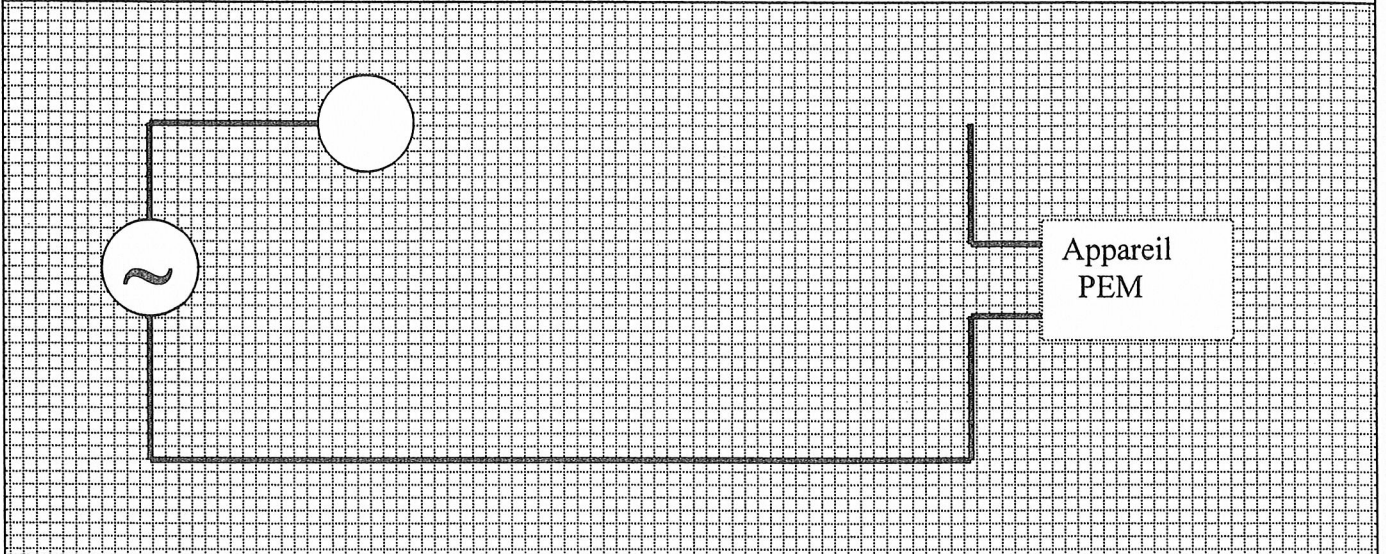
Désignation	Fonction de l'objet technique	Réf. constructeur	Quantité

		CODE	DUREE	COEF.
BEP : INSTALLATEUR CONSEIL EN EQUIPEMENT ELECTROMENAGER		51 25507	2h 00	3
EPREUVE: EP1.2 Dépannage/ Réparation des Mat.	SUJET	SESSION JUIN 2008		PAGE 6/8

PARTIE 3

VERIFICATION DU FONCTIONNEMENT

Q 3.1 : Compléter le schéma de montage suivant :



Q 3.2 : Relever les indications des différents appareils de mesure :

U =

I =

R_{isolement}

Références voltmètre :

Références ampèremètre :

Références contrôleur d'isolement :

Q 3.3 : Comparer les valeurs obtenues lors de l'essai de fonctionnement et les indications du constructeur : (*cocher la case correspondante à votre réponse*)

- Les valeurs mesurées sont supérieures aux indications constructeur
- Les valeurs mesurées sont inférieures aux indications constructeur
- Les valeurs mesurées sont égales aux indications constructeur
- Les valeurs mesurées sont du même ordre aux indications constructeur

Q 3.4 : En considérant les réponses précédentes, vous estimez que :

L'appareil est en bon état de fonctionnement, vous avez réparé l'appareil

L'appareil n'est pas en bon état de fonctionnement, vous n'avez pas réparé l'appareil

Vous n'êtes pas en mesure de répondre

	CODE	DUREE	COEF.
BEP : INSTALLATEUR CONSEIL EN EQUIPEMENT ELECTROMENAGER	51 25507	2h 00	3
EPREUVE: EP1.2 Dépannage/ Réparation des Mat.	SUJET	SESSION JUIN 2008	PAGE 7/8

BAREME DE NOTATION
Intervention dépannage.

Partie 1: Identification de l'appareil.

/5

Partie 2 : Localisation - remise en état.

Q2.1	/5
Q2.2	/5
Q2.3	/10
Q2.4	/10
Q2.5	/5
Q2.6	/4

Partie 2 : Localisation remise en état.

Q3.1	/6
Q3.2	/5
Q3.3	/3
Q3.4	/2

TOTAL

/60

	CODE	DUREE	COEF.
BEP : INSTALLATEUR CONSEIL EN EQUIPEMENT ELECTROMENAGER	51 25507	2h 00	3
EPREUVE: EP1.2 Dépannage/ Réparation des Mat.	SUJET	SESSION JUIN 2008	PAGE 8/8