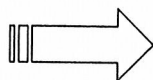


BEP
INSTALLATEUR CONSEIL EN ÉQUIPEMENT
ÉLECTROMÉNAGER

EPREUVE

EP1



PARTIE N°1

INSTALLATION COMPLÉMENTAIRE D'ACCES AUX FLUIDES

SUJET D'EXAMEN

A RENDRE EN FIN D'EPREUVE

Candidat :

N°

	CODE	DUREE	COEF .
BEP : INSTALLATEUR CONSEIL EN EQUIPEMENT ELECTROMENAGER	51 25507	5 h00	4
EPREUVE : EP1.1 Installation et mise en service	SUJET	SESSION JUN 2008	Page 1 sur 6

PRESENTATION DE L'EPREUVE EP1.1

Cette épreuve vise prioritairement l'évaluation des compétences C3,C4,C5 et C7 du référentiel du diplôme.

En possession :

- d'un appareil de la famille du gros électroménager et de sa notice d'utilisation,
- du dossier technique d'une installation comprenant :
 - le descriptif des travaux à réaliser
 - la nature et les caractéristiques des différents réseaux
 - les schémas d'implantation et de raccordement
 - la documentation technique de l'appareil

Il est demandé au candidat :

Epreuve EP1.1 : Installation complémentaire

- De réaliser l'installation, dans les règles de l'art et conformément aux normes spécifiques à chacun des réseaux. Il importe que la nature des travaux proposés soit représentative des difficultés rencontrées dans l'exercice de l'activité professionnelle.

Epreuve EP1.1 : Mise en service

- De mettre en place l'appareil.
- De le raccorder aux différents réseaux.
- De le configurer de manière optimale.
- De vérifier le fonctionnement des dispositifs de sécurité et les caractéristiques fonctionnelles de l'appareil.
- De réaliser une démonstration d'utilisation.
- De renseigner la fiche d'intervention.

	CODE	DUREE	COEF .
BEP : INSTALLATEUR CONSEIL EN EQUIPEMENT ELECTROMENAGER	51 25507	5 h00	4
EPREUVE : EP1.1 Installation et mise en service	SUJET	SESSION JUN 2008	Page 2 sur 6

Travail demandé

Votre situation professionnelle :

Vous êtes employé dans une petite entreprise familiale spécialisée dans la commercialisation et la réparation des appareils électrodomestiques.
Titulaire d'un BEP ICEE, vous êtes en charge des appareils électroménagers (produits blancs) c'est-à-dire que vous assurez la fonction de conseiller clientèle dans le magasin, la fonction de réparateur en atelier et la fonction d'installateur chez la clientèle.

Une cliente, Mme SIMON fait l'acquisition d'une machine à laver dans le cadre d'une offre promotionnelle prenant en charge gracieusement l'installation et la première mise en service d'un appareil électroménager acheté neuf.

Ce qu'il vous est demandé :

Pour cette transaction, vous êtes chargé d'intervenir chez la cliente afin de :

☞ **Modifier l'installation existante** dans la cuisine afin de permettre l'utilisation de la machine à laver achetée (implantation ci-dessous).

Cette mission se déroulera en deux étapes; présentées ici de la manière suivante :

- partie 1 : Préparation de l'intervention (fonction organisation)
- Partie 2 : intervention (fonction installation)

Ce qui est exigé :

- AUTONOMIE
- SOIN
- RESPECT DES CONSIGNES DE SECURITE
- PRECAUTION DANS LE MANIEMENT DES OUTILS
ET APPAREILS ELECTROPORTATIFS

	CODE	DUREE	COEF .
BEP : INSTALLATEUR CONSEIL EN EQUIPEMENT ELECTROMENAGER	51 25507	5 h00	4
EPREUVE : EP1.1 Installation et mise en service	SUJET	SESSION JUN 2008	Page 3 sur 6

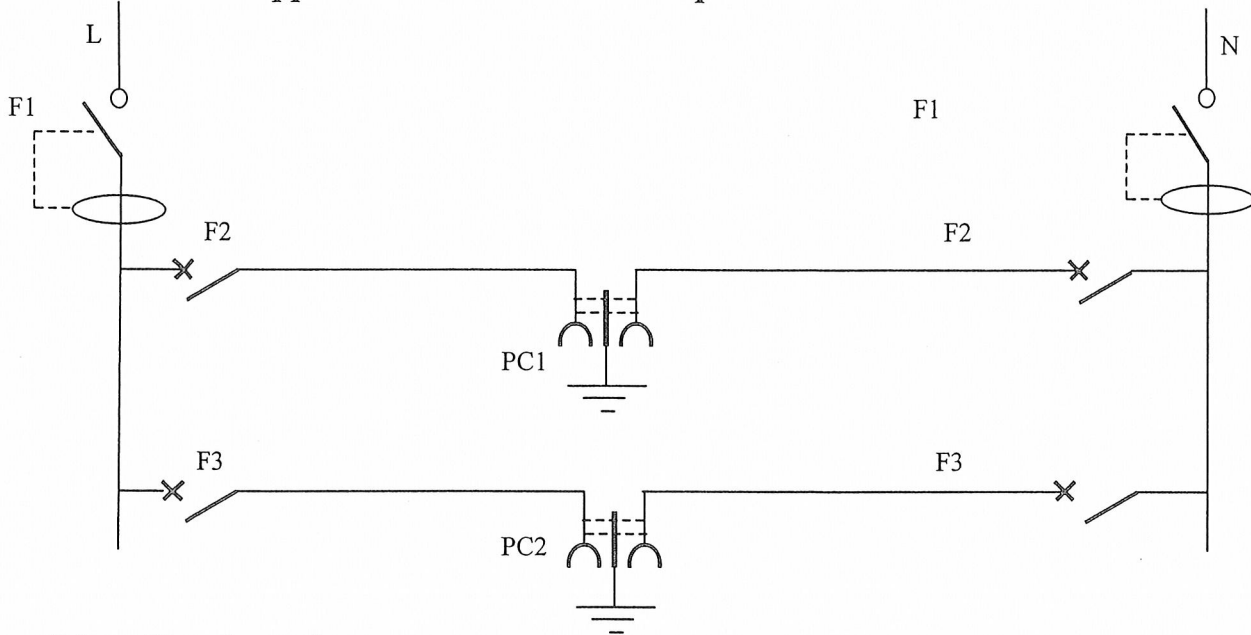
PARTIE 2
REALISATION DE L'INSTALLATION

CONSIGNES

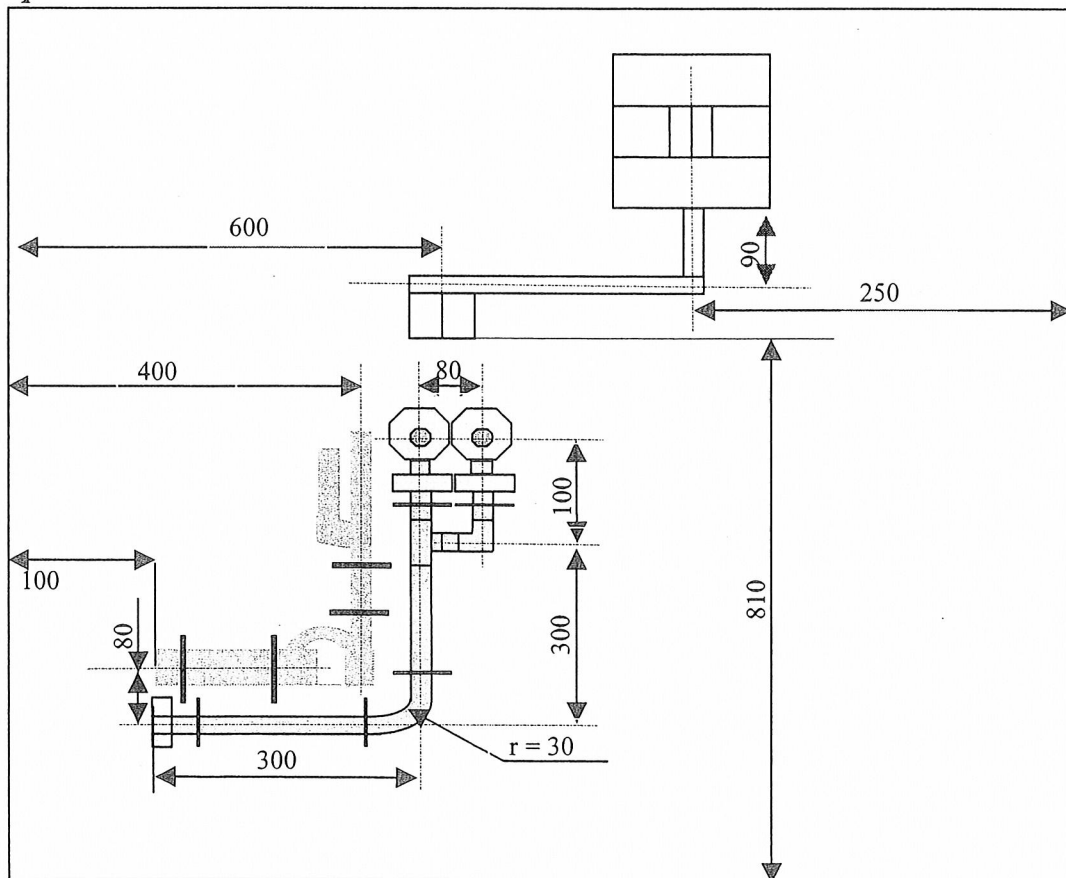
- ➔ Les activités pratiques se font à l'atelier. Pour y accéder l'élève doit obligatoirement porter sa blouse et ses chaussures de sécurité.
- ➔ La mise sous tension d'équipement électroportatif doit avoir l'aval de l'enseignant
- ➔ L'utilisation des appareils électroportatifs doit respecter les consignes de sécurité du constructeur et les instructions de l'enseignant.
- ➔ Si un équipement ou un outil est dégradé, en informer immédiatement l'enseignant.

		CODE	DUREE	COEF .
BEP : INSTALLATEUR CONSEIL EN EQUIPEMENT ELECTROMENAGER		51 25507	5 h00	4
EPREUVE : EP1.1 Installation et mise en service	SUJET	SESSION JUN 2008	Page 4 sur 6	

Schéma développé de l'installation électrique :



Plan d'implantation



	CODE	DUREE	COEF .
BEP : INSTALLATEUR CONSEIL EN EQUIPEMENT ELECTROMENAGER	51 25507	5 h00	4
EPREUVE : EP1.1 Installation et mise en service	SUJET	SESSION JUN 2008	Page 5 sur 6

BAREME DE NOTATION

CANDIDAT N°.....

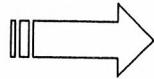
IMPLANTATION ET ESTHETIQUE		
➤ Aspect général (traces de brûlures, traçage discret, pas de perçage supplémentaire, propreté du support).		/8
➤ Traçages (perpendicularité, horizontalité, respect des dimensions)		/3
➤ fixation du matériel (niveau, position des colliers, maintien en position)		/4
PLOMBERIE : X (Noter avec les colliers et écrous desserrés)		
➤ Respect de la matière (écrasement du tube, cuivre blessé)		/2
➤ Voilage du tube X		/1
➤ Pose des robinets		/2
➤ Etanchéité des soudures		/6
➤ Etanchéité des jonctions vissées		/4
➤ Aspect de la soudure		/2
➤ Collet battu (aspect, dimensions) X		/2
➤ Position T culotte		/1
➤ Etanchéité tube PVC		/3
ELECTRICITE		
➤ Respect des normes (choix de la protection et des conducteurs)		/4
➤ Travail des conducteurs dans le coffret		/1
➤ Fonctionnement		/4
➤ Connexion des conducteurs (pressions de serrage, cuivre non visible, serrage sur l'âme conductrice)		/4
➤ Respect des conventions (sur longueur, position de la phase et de la fiche de terre de la 2P + T)		/2
➤ Respect des consignes, autonomie dans le travail, remise en état de l'atelier		/2
TOTAL		/55

	CODE	DUREE	COEF .
BEP : INSTALLATEUR CONSEIL EN EQUIPEMENT ELECTROMENAGER	51 25507	5 h00	4
EPREUVE : EP1.1 Installation et mise en service	SUJET	SESSION JUN 2008	Page 6 sur 6

BEP
INSTALLATEUR CONSEIL EN ÉQUIPEMENT ÉLECTROMÉNAGER

EPREUVE

EP1



PARTIE N°1

MISE EN SERVICE

SUJET D'EXAMEN

A RENDRE EN FIN D'EPREUVE

Candidat :

N°

		CODE	DUREE	COEF .
BEP : INSTALLATEUR CONSEIL EN EQUIPEMENT ELECTROMENAGER		51 25507	1 h	4
EPREUVE : EP1.1 : MISE EN SERVICE	SUJET	SESSION JUN 2008	Page 1 sur 4	

PRESENTATION DE L'EPREUVE EP1.1

Cette épreuve vise prioritairement l'évaluation des compétences C3,C4,C5 et C7 du référentiel du diplôme.

En possession :

- d'un appareil de la famille du gros électroménager et de sa notice d'utilisation,
- du dossier technique d'une installation comprenant :
 - le descriptif des travaux à réaliser
 - la nature et les caractéristiques des différents réseaux
 - les schémas d'implantation et de raccordement
 - la documentation technique de l'appareil

Il est demandé au candidat :

- De mettre en place l'appareil.
- De le raccorder aux différents réseaux.
- De le configurer de manière optimale.
- De vérifier le fonctionnement des dispositifs de sécurité et les caractéristiques fonctionnelles de l'appareil.
- De réaliser une démonstration d'utilisation.
- De renseigner la fiche d'intervention.

		CODE	DUREE	COEF .
BEP : INSTALLATEUR CONSEIL EN EQUIPEMENT ELECTROMENAGER		51 25507	1 h	4
EPREUVE : EP1.1 : MISE EN SERVICE	SUJET	SESSION JUN 2008	Page 2 sur 4	

IDENTIFICATION

Date :

Nom du technicien :

S.A.R.L ELECTRODOM

9, rue des Jardins

95120 ERMONT

TEL / FAX 00 00 00 00 00

Type d'appareil électroménager :

Référence commerciale :

.....

.....

Références techniques :

.....

.....

.....

.....

.....

.....

.....

.....

Etat général de l'appareil : (cocher la case correspondante à votre réponse)

L'appareil est complet

l'appareil est propre

l'aspect extérieur est correct

(chocs ou rayures)

L'appareil a déjà été ouvert

(par le client ou autre)

il manque des éléments

(vis, voyants ou autre)

Observations :

	CODE	DUREE	COEF .
BEP : INSTALLATEUR CONSEIL EN EQUIPEMENT ELECTROMENAGER	51 25507	1 h	4
EPREUVE : EP1.1 : MISE EN SERVICE	SUJET	SESSION JUN 2008	Page 3 sur 4

