

DOSSIER TECHNIQUE

Vous avez à disposition dans ce dossier :

- Un article, extrait du magazine « SERVICES », de Juillet / Août 2008 pages 2 et 3.
- Extrait de l'organigramme de la l'entreprise Véolia Propreté Nettoyage et Multiservices et schéma technologique de la Rotowash page 4.
- Article extrait de la revue « Bâtiment-Entretien » sur le verre et descriptif technique de la Rotowash page 5.
- Fiche technique produit « Jontec 300 Pur-Éco » page 6.

B.E.P.

Spécialité : **MÉTIERS DE L'HYGIÈNE, DE LA PROPRETÉ ET DE L'ENVIRONNEMENT**

Durée :
1h30

Session
2009

Épreuve : **EP3 – Analyse d'une situation professionnelle**

N° Sujet : 09-2173

Coefficient:
2

Folio
1 / 6

Publi-Information

UNE JOURNÉE À L'HÔPITAL PERCY

avec Veolia Propreté Nettoyage et Multiservices

Dans le milieu hospitalier le prestataire hygiène et propreté est un maillon essentiel de la chaîne globale de soin. Veolia Propreté Nettoyage et Multiservices (ex-Rénosol) se positionne comme l'un des acteurs de référence dans ce secteur. A l'Hôpital d'Instruction des Armées (HIA) Percy, ces agents sont omniprésents. Reportage.

L'Hôpital d'Instruction des Armées Percy * (HIA Percy) est un hôpital militaire situé à Clamart, près de Paris. Il est géré par le service de santé des armées et accueille, à ce titre, tant des malades militaires que civils. Avec plus de 450 lits, ce site est immense (près de 80 000 mètres carrés). Plus de soixante-dix agents Veolia Propreté Nettoyage et Multiservices y œuvrent quotidiennement.

Passé le grand hall lumineux barré de passerelles suspendues, dans les entrailles du bâtiment, là où courent les « tortues » (ces drôles d'automates sans conducteur qui dispatchent les chariots repas ou ceux de linge), se situent les locaux de Veolia. « La journée commence tôt, explique Alexandra Cossard, chef de site adjoint, et systématiquement par du relationnel. Communiquer et échanger des informations, tant avec le personnel de l'hôpital (hygiénistes, responsables de services, etc.) qu'avec nos propres agents est primordial. Cela permet de traiter les imprévus et de gérer les aléas avant qu'ils ne deviennent des problèmes.

« Ensuite, la journée d'un encadrant est rythmée par l'avancée des prestations : (dans l'ordre) la mise en propreté des bureaux, des couloirs de circulation ; puis le bionettoyage des chambres d'hospitalisation ; dans l'après-midi, la mise en propreté des extérieurs, des passages supplémentaires dans les halls, sanitaires et offices ; enfin les prestations dans les chambres de sortants...

« Entre temps, nos équipes ont également fait la plonge des trois repas servis au restaurant et dans les chambres et réalisé des prestations respectant la norme HACCP dans les lieux de restauration et de préparation des repas. Le tout en gérant sur site les déchets (classiques et DASRI) de l'ensemble des bâtiments. Le cas échéant, et sur demande, des spécialistes de la vitrerie difficile d'accès interviennent avec des matériels adaptés. »

Bref, à tous les étages, dans tous les services, les agents Veolia sont présents et actifs. Parfaitement intégrés aux équipes de soignants, ils sont un rouage essentiel du site.

Pour aller encore plus loin, spécifie, Stéphane Thourin, responsable national Santé :

« Nous intégrons le développement durable dans toutes nos offres. Nos protocoles préconisent des produits éco labellisés, des matériels limitant les consommations d'eau, d'énergie, de consommables et les rejets inhérents à notre activité. Nos agents deviennent sur leurs sites de véritables acteurs de l'écologie concrète. »



Stéphane Thourin

B.E.P.

Spécialité : MÉTIERS DE L'HYGIÈNE, DE LA PROPRETÉ ET DE L'ENVIRONNEMENT

Durée :
1h30

Session
2009

Épreuve : EP3 – Analyse d'une situation professionnelle

N° Sujet : 09-2173

Coefficient:
2

Folio
2 / 6

ARTICLE EXTRAIT DU MAGAZINE « SERVICES » DE JUILLET / AOÛT 2008 - SUITE -

Ce que Veolia Propreté Nettoyage et Multiservices effectue à HIA Percy, l'entreprise peut le réaliser dans tous les établissements de soins, des hôpitaux publics aux hôpitaux privés en passant par des maisons de retraite, des laboratoires, des centres de soins (lire Repères ci-dessous). Elle va même plus loin encore en proposant des prestations telles la livraison des plateaux repas, la gestion du linge, la petite maintenance, la manutention et la logistique d'approvisionnement, les 3D, le nettoyage des réseaux d'air, etc. (liste non exhaustive). Depuis longtemps cette division métier de Veolia a intégré les contraintes particulières de ce milieu exigeant et est en mesure de garantir la propreté des locaux, de maîtriser les contraintes du bionettoyage (zones à risque de 0 à 5), de contribuer à la diminution des risques d'infections nosocomiales, d'assurer une maîtrise budgétaire par l'innovation et l'intégration multiservices.

Elle offre à ces clients une « prestation sur mesure ». Tout chantier fait, en premier lieu, l'objet d'un diagnostic qui détermine le périmètre d'intervention, l'organisation (avec cartographie des surfaces à traiter et zonage), des fréquentiels. Ensuite, une proposition est ré-

digée qui inclut les plans de prévention, des diagnostics techniques, et anticipe les besoins humains.

Le suivi des chantiers est l'une des grandes forces de Veolia Propreté Nettoyage et Multiservices. Dans le secteur de la santé, ces contrôles sont capitaux (et souvent exigés par les Comités de Lutte Contre les Maladies Nosocomiales). Des contrôles qualités et des contrôles contradictoires sont réalisés régulièrement (rappelons que Veolia Propreté Nettoyage et Multiservices garantit ses modes opératoires par les certification ISO 9001 version 2000).

Stéphane Thourin conclut : « Le secteur hospitalier représente 7 % du chiffre d'affaires de Veolia Propreté Nettoyage et Multiservices, ce qui nous positionne comme l'un des principaux acteurs du marché. Parallèlement, la proportion de prestations externalisées dans les établissements de santé français est encore très faible. Presque 50 % de ces établissements fonctionnent encore en auto-nettoyage. A l'heure où chacun souhaite ce recenser sur son cœur de métier, ce marché est potentiellement très dynamique. »

L'hôpital tire son nom du Baron Pierre-François Percy, chirurgien en chef des armées sous la Révolution et l'Empire.

Repères

Veolia Propreté Nettoyage et Multiservices s'implique notamment à :

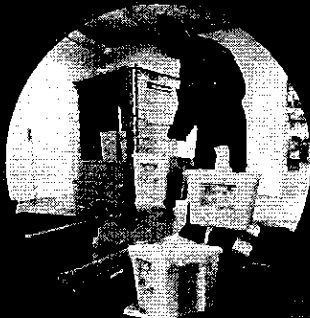
- AP-HP (Necker, Pitié Salpêtrière, Henry Mondor...)
- HIA (Bordeaux, Marseille, Ile-de-France...)
- Groupement hospitalier Paris-Saint-Joseph
- CHU / CH (Aix en Provence, Angers, Angoulême, Bonneville, Le Havre, Le Mans, Perpignan, Toulouse)

Le milieu hospitalier est exigeant, il nécessite des compétences : Stéphane Thourin et une partie de l'équipe oeuvrant sur le site de Percy (photo du haut). Ce milieu réclame aussi des savoir-faire très étendus : gestion sur site des déchets d'activités de soins (photo du bas, à g.), plonge (photo du milieu) ou bionettoyage des chambres (photo de dr.), ...



Veolia Propreté
Nettoyage et Multiservices
Energy Park VIII
132 / 134, bd de Verdun
92413 Courbevoie cedex
Tél : 01.46.67.21.00
Fax : 01.46.67.20.94
www.veolia-proprete.fr

VEOLIA
PROPRETÉ



Espace Veolia Propreté Nettoyage et Multiservices

B.E.P.

Spécialité : MÉTIERS DE L'HYGIÈNE, DE LA PROPRETÉ ET DE L'ENVIRONNEMENT

Durée :
1h30

Session
2009

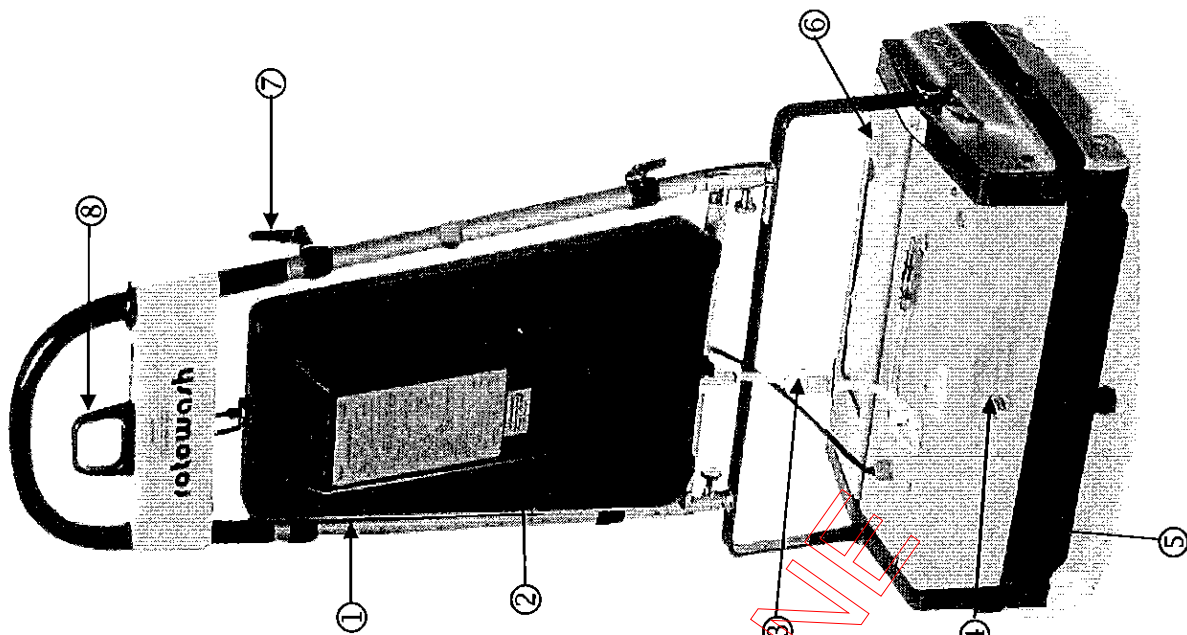
Épreuve : EP3 – Analyse d'une situation professionnelle

N° Sujet : 09-2173

Coefficient:
2

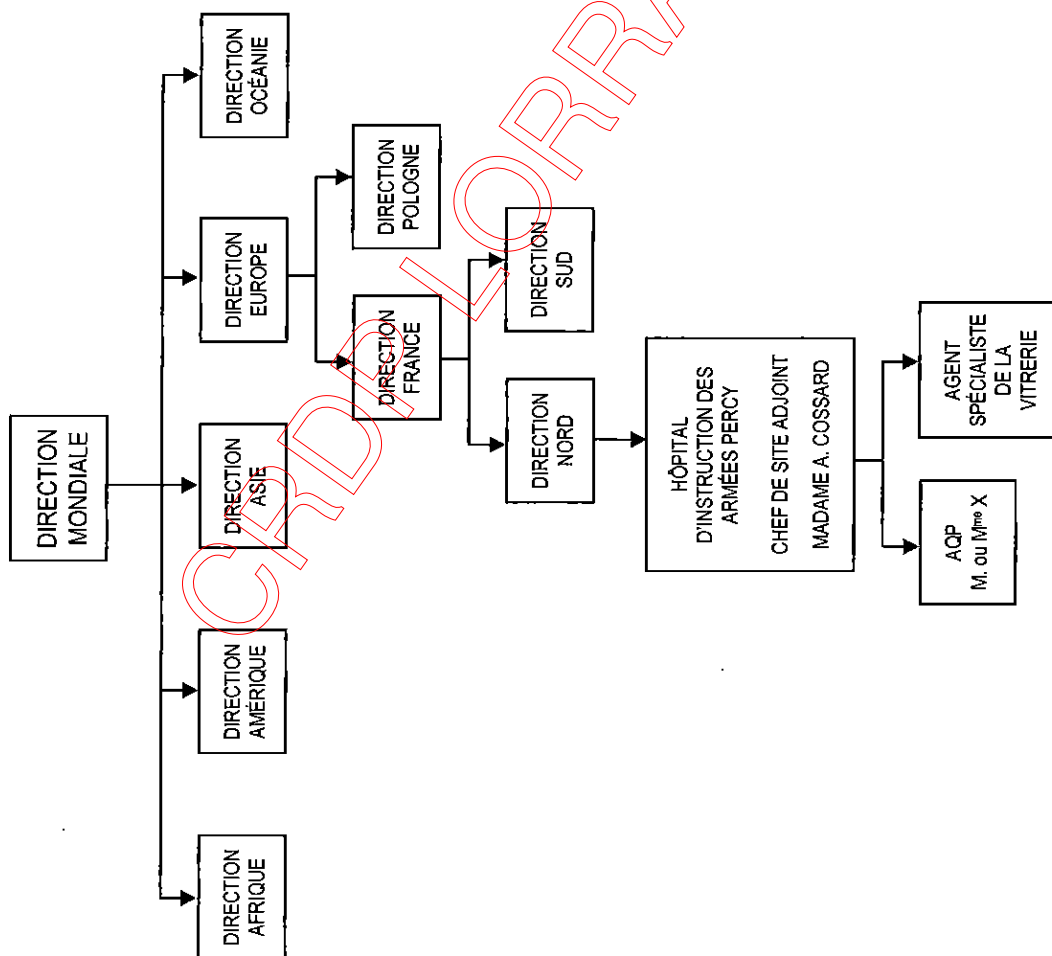
Folio
3 / 6

SCHEMA TECHNOLOGIQUE



LA ROTOWASH

EXTRAIT DE L'ORGANIGRAMME ENTREPRISE VÉOLIA



B.E.P.

Spécialité : **MÉTIERS DE L'HYGIÈNE, DE LA PROPRETÉ ET DE L'ENVIRONNEMENT**

Durée :
1h30

Session
2009

Épreuve : **EP3 – Analyse d'une situation professionnelle**

N° Sujet : 09-2173

Coefficient:
2

Folio
4 / 6

LE VERRE

Le verre, est un matériau très ancien, puisqu'il était déjà fabriqué par les Egyptiens et les Phéniciens. C'est une substance minérale transparente et fragile.

Il est obtenu lorsqu'on fait fondre du sable (grains de silice), avec des sels de sodium et de potassium. La pâte de verre est ensuite travaillée, soufflée, moulée, étirée pour obtenir des vitres, des tubes, etc...

Actuellement, le verre, par ses propriétés imputrescibles, imperméable et de résistance aux produits chimiques, est utilisé partout, dans la décoration de la maison, le service ménager...

L'architecture moderne, animée par le souci de l'hygiène et le goût de la lumière, vit l'âge du verre.

D'après Bâtiment – Entretien N° 169

Article : « VITRES : pour que vous restiez belles, soyons à la hauteur.

Une formule simple

DESCRIPTIF TECHNIQUE

pour respecter les 3 piliers du développement durable appliqués au nettoyage :

Efficacité Economique : maintenir une propreté élevée avec un minimum de moyens financiers et humains.

Équité sociale : améliorer les conditions de travail et contribuer au bien-être et à la sécurité du personnel.

Respect de l'environnement : économiser l'eau, l'énergie et réduire les rejets (effluents, consommables, emballages).

Efficacité économique

Optimisation du nettoyage
Rotowash est recommandé par de nombreux fabricants de sol pour son efficacité et sa polyvalence.

Amélioration de la productivité
- de meilleures conditions de travail favorisent les cadences et réduisent les absences. Cf. § « Équité Sociale »

Réduction de la consommation énergétique
- conception avec un seul moteur regroupant toutes les fonctions, (brossage, récupération, traction).
- Rapidité de nettoyage : sur moquette rendement 3 fois supérieur et temps de séchage divisé par 10,
- Hygrométrie : besoin en ventilation et en chauffage réduit grâce à l'humidité résiduelle faible. (Recommandé par les fabricants de parquet et de moquette).

Réduction de la consommation d'eau
Cf. § « Respect de l'environnement »

Réduction des coûts logistiques
- faible poids et encombrement
- production européenne.

Équité sociale :

Ergonomie

- conception modulaire pour l'entretien et le remplacement des consommables sans outil.
- maniable grâce à son faible encombrement et sa légèreté.
- Naturellement tractée par les brosses en avant comme en arrière selon l'inclinaison du timon.
- Equipée d'un système de transport intégré et d'un chariot.

Santé et sécurité

Ergonomie pour une prévention des TMS. Valeurs de vibration inférieures à 1 pour une limite d'exposition à 2,5 selon directive 2002/44/CE norme ISO 5349.

Respect de l'environnement :

Ne pas polluer l'air pour un nettoyage hygiénique

- Brossage linéaire et récupération mécanique sans aspiration, sans émission de particules ni projections latérales.
- Brosses autonettoyées par la force centrifuge évacuant l'eau et les salissures.
- Solution à usage unique.
- Hygrométrie et aéro contamination contrôlées.

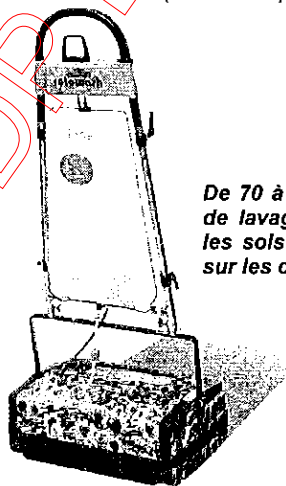
Ne pas polluer l'eau

- Sur sols durs : 1 à 2 litres d'eau seulement sont nécessaires pour un nettoyage efficace de 100 m².
- Sur textiles 90 % d'eau préservée par rapport à l'injection-extraction.
- Les salissures sont concentrées dans un faible volume d'effluents facile à stocker et à traiter (ex. : nucléaire)

La technologie Rotowash radicalement différente des équipements traditionnels, est 100 % efficace et bénéfique pour l'environnement, la propreté et l'hygiène.

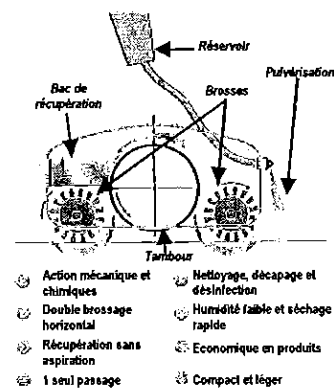
Sa conception, sa fabrication en aluminium recyclé par une usine ISO 14001, sa production en Europe sont autant de critères favorables au Développement Durable.

L'optimisation des paramètres indispensables au nettoyage permet d'accroître l'efficacité sans recourir aux ressources ni polluer.



De 70 à 90 % d'effluents de lavage en moins sur les sols et jusqu'à 99 % sur les convoyeurs

Adopter l'ECOLO'CLEANER vous permet de contribuer au Développement Durable, d'optimiser le nettoyage de vos sols et de faire des économies en réalisant des achats responsables.



B.E.P.

Spécialité : MÉTIERS DE L'HYGIÈNE, DE LA PROPRETÉ ET DE L'ENVIRONNEMENT

Durée :
1h30

Session
2009

Épreuve : EP3 – Analyse d'une situation professionnelle

N° Sujet : 09-2173

Coefficient:
2

Folio
5 / 6

Jontec 300 Pur-Eco

Détergent neutre peu moussant pour sols protégés Spécial auto-lavage.

Détergent quotidien neutre peu moussant pour l'entretien des sols résistants à l'eau idéal pour un nettoyage en machine des sols lavables, protégés ou non (PVC, linoléum, caoutchouc, marbre, etc...)

Jontec 300 Pur-Eco remplit tous les critères des écolabels européens (EU Flower) et scandinave (Swan).

Choisir Pur-Eco, c'est faire le choix de la performance, de la sécurité pour l'utilisateur et du respect de l'environnement. Tous les produits sont formulés pour limiter leur impact sur l'environnement. Nos formules s'utilisent à faible dosage, limitant ainsi la consommation et le rejet de produits chimiques dans l'environnement. Nos emballages sont 100 % recyclables.

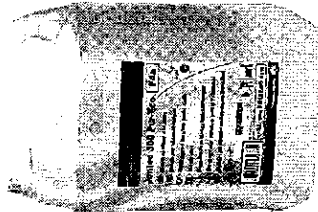
JohnsonDiversey est la première société d'hygiène professionnelle à avoir signé la charte du nettoyage durable de l'AISE. Tous nos sites de production en Europe sont certifiés ISO 9001, ISO 14001 et CHSAS 18001. JohnsonDiversey est engagé dans une approche globale du cycle de vie du produit pour un plus grand respect de l'environnement.

Propriétés

- pH neutre
- Agit rapidement, sèche rapidement, ne laisse pas de marques
- Sans parfum et sans colorant
- Peu moussant
- Efficace à faible dosage
- Conforme aux cahiers des charges Swan pour les détergents version 3.0 1516 2003 et EU Flower 2005/344FEC

Avantages

- Utilisation sans risque sur les sols protégés
- Nettoyage efficacement en respectant le brillant des émulsions
- Très économique grâce à ses performances de nettoyage à faible dosage
- Convient pour une utilisation en auto-lavage, monobrosse et aspirateur à eau
- Apporte la garantie du respect de l'environnement, de la réduction de l'impact sur le milieu aquatique et de la réduction de l'utilisation de substances dangereuses.



Application



Jontec 300 Pur-Eco FR v1 JUL 20 2009 Copyright © 2009 JohnsonDiversey, Inc.

Jontec 300 Pur-Eco

Précautions de manipulation et de stockage :

Les recommandations complètes relatives aux précautions de manipulation et d'élimination du produit sont disponibles sur la Fiche de Données de Sécurité, accessible par Minitel N° Vert: 06 36 05 00 99 ou sur Internet: www.jdise-tds.com Uniquement pour usage professionnel. Conserver dans son emballage d'origine à l'abri des températures extrêmes.



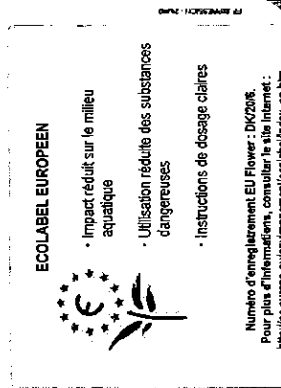
Tenir hors de portée des enfants

Ne pas mélanger avec d'autres produits

Informations environnementales

Tous les composants détergents de la formule sont facilement biodégradables selon les exigences européennes (test OCDE 301).

Certification



ECOLABEL EUROPEEN

- Impact réduit sur le milieu aquatique
- Utilisation réduite des substances dangereuses
- Instructions de dosage claires

Numéro d'enregistrement EU Flower - DK206.
Pour plus d'informations, consultez le site Internet : http://tds.jdise-tds.com/etiquettes/etiquettes/index_en.htm

Écolabel Scandinave Swan
Numéro d'enregistrement : 356 167

Instructions d'utilisation

Dosage :

Un dosage précis réduit les coûts et l'impact sur l'environnement.
Dosage minimum : 25 ml pour 10 L de solution (0,25 %).
Augmenter la concentration pour les salissures tenaces.
Auto-lavage : 100 ml pour 10 L de solution (1 %).

Application :

Manuelle : Nettoyer au mouillé : verser le produit dans un seau rempli d'eau, appliquer la solution, laisser agir si nécessaire et enlever les eaux résiduelles.
Pour renforcer l'action mécanique, une frange en microfibras peut être utilisée.

Machine : Verser le produit dans le réservoir rempli d'eau d'une auto-lavage ou d'une monobrosse, appliquer la solution, frotter et enlever les eaux résiduelles.
Utiliser la méthode de travail indirecte pour les salissures résistantes : frotter la surface à nettoyer sans aspirer, laisser agir 10 minutes, puis frotter une seconde fois et aspirer directement les eaux résiduelles.

Important :

Ne pas utiliser une solution de concentration supérieure à 1 % sur les sols protégés.
Ne pas utiliser sur les sols sensibles à l'eau tels que le liège et le bois non traité.

Données techniques :

- Aspect : liquide limpide, incolore
- Densité relative [20°C] : 1,01
- pH pur : 8,1 - 9,3
- pH dilué (solution à 0,5 %) : 7,2 - 4-0,5

Les données ci-dessus sont caractéristiques d'une production normale et ne doivent pas être considérées comme des spécifications.

Conditionnement disponible

2x5L 75152/46

JohnsonDiversey France
4-11, avenue de Val de Reims
B.P. 21270 - 51120 Courcelles
Tél : 03 26 44 44 44
www.johnsondiversey.fr

Jontec 300 Pur-Eco FR v1 JUL 20 2009 Copyright © 2009 JohnsonDiversey, Inc.

B.E.P.

Spécialité : MÉTIERS DE L'HYGIÈNE, DE LA PROPRETÉ ET DE L'ENVIRONNEMENT

Épreuve : EP3 – Analyse d'une situation professionnelle

N° Sujet : 09-2173

Durée : 1h30
Coefficient: 2

Session 2009
Folio 6 / 6