

Groupement « Est »	Session 2005	SUJET	Tirages
BEP METIERS DE LA MODE ET DES INDUSTRIES CONNEXES		Code examen :	
Champ : COUTURE FLOU et PRET A PORTER			
Epreuve EP1 A ARTS APPLIQUES	Durée totale : 2 H	Coef. : 1	Page 1/3

Document à rendre par le candidat après composition.

## SUJET : LE CORSET

### 1. HISTOIRE DU COSTUME

Après avoir observé les quatre documents sur votre gauche, on vous demande de :

A. Situer le document N°3 (Jean-Paul GAULTIER) parmi les époques suivantes : (entourer l'époque correspondante). (1 point).

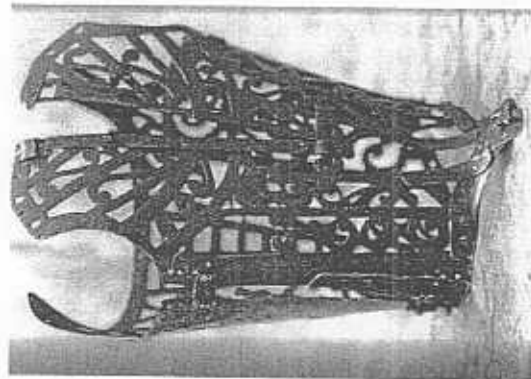
X<sup>e</sup> siècle

XIX<sup>e</sup> siècle

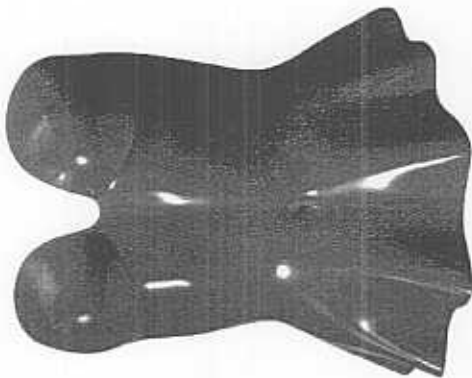
XVIII<sup>e</sup> siècle

XXI<sup>e</sup> siècle

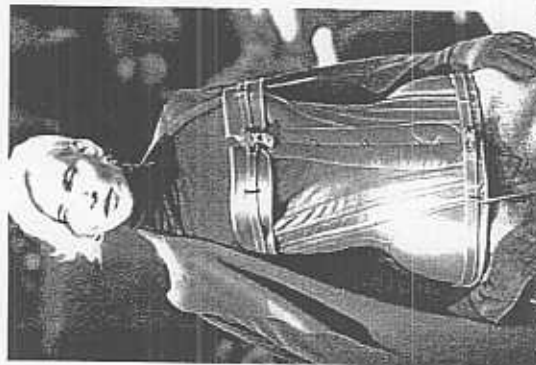
B. Comparer les quatre corsets et annoter le tableau ci-dessous : (4 points).



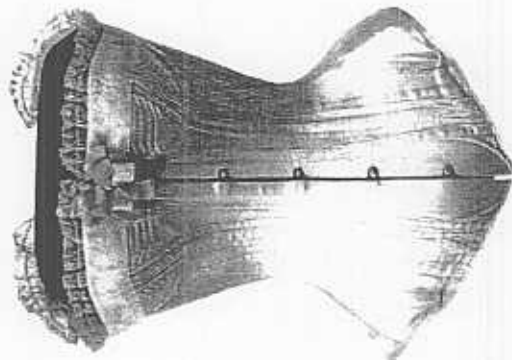
DOCUMENT N°1 : Anonyme  
- Corset vu de dos (vers 1580-1600)



DOCUMENT N°2 : Issey MIYAKE  
- Corset (1980)



DOCUMENT N°3 : Jean-Paul GAULTIER  
- Corset



DOCUMENT N°4 : Anonyme  
- Corset (1880)

Le corset	N°1 Anonyme	N°2 MIYAKE	N°3 GAULTIER	N°4 Anonyme
Formes/ Coupe				
Forme du décolleté				
Matières/ matériaux				
Décor/ couleurs				

## Document à rendre par le candidat après composition.

### 2. ARTS APPLIQUES

La nature a de tous temps été une source d'inspiration pour les créateurs de mode. Dans le décor du vêtement par les motifs et les ornements, mais également dans leurs lignes, comme pour les artistes du mouvement Art Nouveau.

#### A. ANALYSE : (3 points).

Pour chacune des trois œuvres sur votre gauche, cocher dans le tableau ci-dessous les mots qui lui correspondent le mieux. Puis noter les couleurs qui s'y rapportent.

N°1 La coupe	N°2 La broche	N°3 Le vitrail
<input type="checkbox"/> lignes droites <input type="checkbox"/> lignes courbes <input type="checkbox"/> asymétrie <input type="checkbox"/> symétrie <input type="checkbox"/> translucide <input type="checkbox"/> opaque <input type="checkbox"/> statique <input type="checkbox"/> dynamique <input type="checkbox"/> relief <input type="checkbox"/> plat <input type="checkbox"/> brillant <input type="checkbox"/> mat	<input type="checkbox"/> lignes droites <input type="checkbox"/> lignes courbes <input type="checkbox"/> asymétrie <input type="checkbox"/> symétrie <input type="checkbox"/> translucide <input type="checkbox"/> opaque <input type="checkbox"/> statique <input type="checkbox"/> dynamique <input type="checkbox"/> relief <input type="checkbox"/> plat <input type="checkbox"/> brillant <input type="checkbox"/> mat	<input type="checkbox"/> lignes droites <input type="checkbox"/> lignes courbes <input type="checkbox"/> asymétrie <input type="checkbox"/> symétrie <input type="checkbox"/> translucide <input type="checkbox"/> opaque <input type="checkbox"/> statique <input type="checkbox"/> dynamique <input type="checkbox"/> relief <input type="checkbox"/> plat <input type="checkbox"/> brillant <input type="checkbox"/> mat
Noter les couleurs :	Noter les couleurs :	Noter les couleurs :

#### B. REALISATION : (12 points).

Max CHAOU, célèbre créateur lyonnais de robe de mariée, fait appel à vous pour modifier un de ses corsets de base.


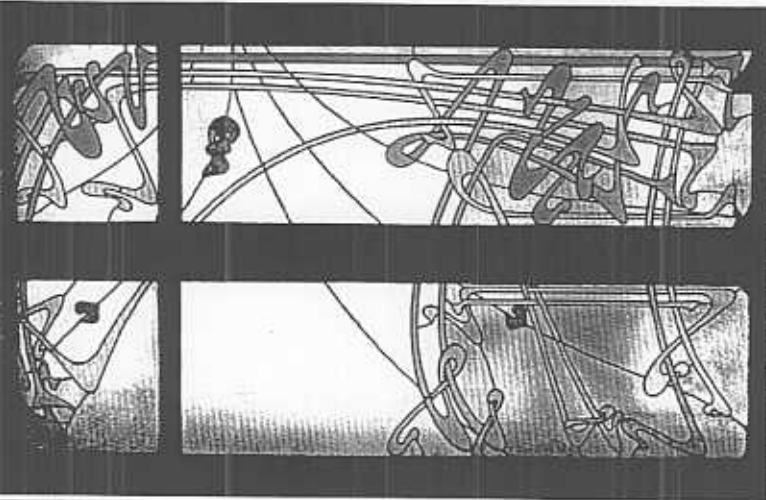

- Sélectionnez une œuvre, parmi les trois présentées à gauche.
- On vous demande d'intervenir sur la forme du décolleté et de proposer un décor sur le corset de la page 3/3, en vous inspirant de l'œuvre précédemment sélectionnée et analysée. Votre proposition sera en couleur. Vous veillerez à respecter les couleurs de l'œuvre choisie.

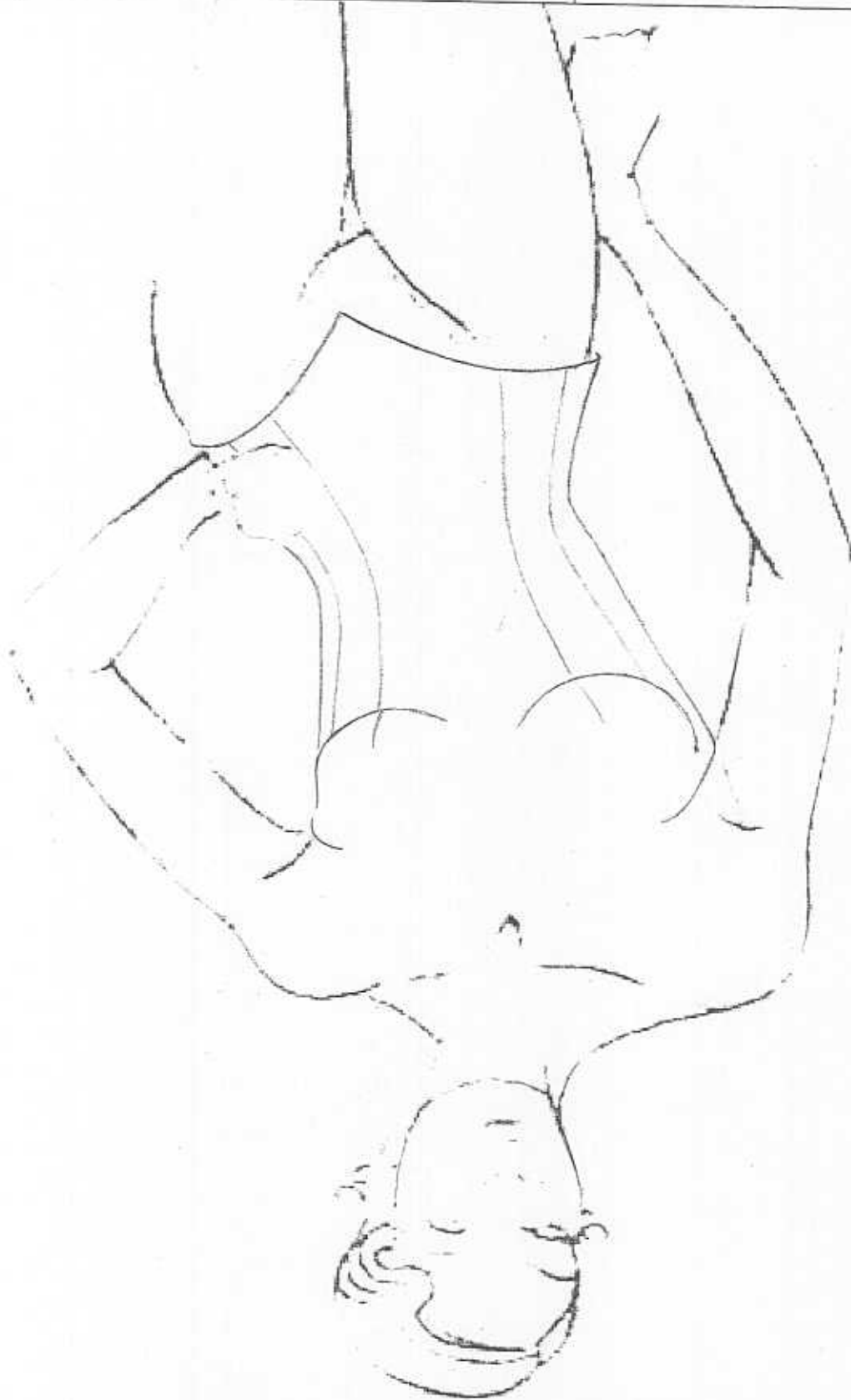
Technique de réalisation : crayon HB ; crayons de couleur et ou feutres ; stylo noir fin.

#### CRITERES D'EVALUATION :

\*Histoire du costume / 5 points \*Analyse d'œuvres / 3 points \*Originalité de la création / 3 points \*Mise en évidence de la source d'inspiration / 4 points \*Qualité graphique et colorée de la proposition / 5 points.

Groupement « Est »	Session 2005	SUJET	Tirages
BEP METIERS DE LA MODE ET DES INDUSTRIES CONNEXES		Code examen :	
Champ : COUTURE FLOU et PRET A PORTER			
Epreuve EP1 A ARTS APPLIQUES	Durée totale : 2 H	Coef. : 1	Page 2/3

 <p>Document N°1 : COUPE de 1905 par Hector GUIMARD.</p>	 <p>Document N°3 : VITRAIL réalisée par Hector GUIMARD (vers 1900).</p>
 <p>Document N°2 : BROCHE réalisée par Hector GUIMARD (vers 1903).</p>	



Groupe ment « Est »		Session 2005		SUJET		Tirages
BEP METIERS DE LA MODE ET DES INDUSTRIES CONNEXES			Code examen :			
Champ : COUTURE FLOU et PRET A PORTER						
Epreuve EP1 A ARTS APPLIQUES		Durée totale : 2 H		Coef. : 1		Page 3/3