

Suite à la commande de la boutique « STYLE C », l'entreprise « Amazone » doit réaliser l'ensemble « Amandine » composé d'un bustier doublé et d'une jupe longue.
L'entreprise vous demande de compléter le dossier technique de cet ensemble.

TRAVAIL DEMANDE :

1 / Etablir le descriptif du bustier « Amandine » pour la conception du catalogue de présentation des modèles de l'entreprise.
Document à rendre 2/9

2 / Afin de préparer les vignettes de composition et d'entretien de l'ensemble « Amandine », complétez le tableau.
Document à rendre 3/9.

Donnez une caractéristique avantageuse pour chaque matière proposée à la clientèle.
Document à rendre 3/9

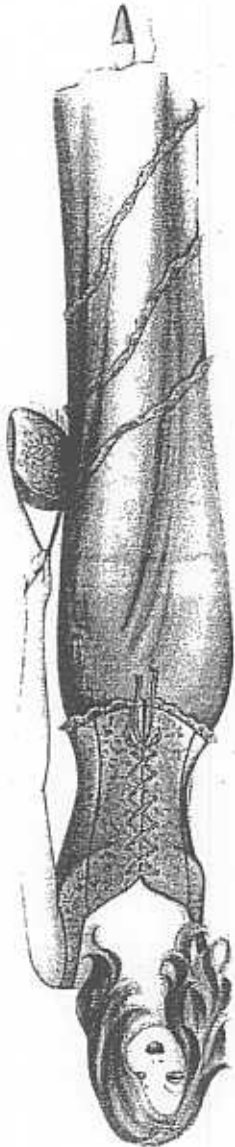
3 / Rédigez l'ordre des opérations pour le montage du bustier avant doublage et indiquez les valeurs de coutures utiles au montage du bustier.
Document à rendre 4/9

4/ A partir du catalogue de solutions technologiques (dossier technique 1/6), choisissez une finition d'emmanchure qui corresponde à la définition du produit, justifiez de façon technique votre réponse et donnez l'appellation de cette solution.
Document à rendre 5/9

5 / A partir de l'extrait du catalogue de prix (dossier technique 2/6) et de la fiche de matières d'œuvre et de fournitures (dossier technique 3/6), calculez le prix de revient du bustier « Amandine » en satin broché.
Document à rendre 6/9

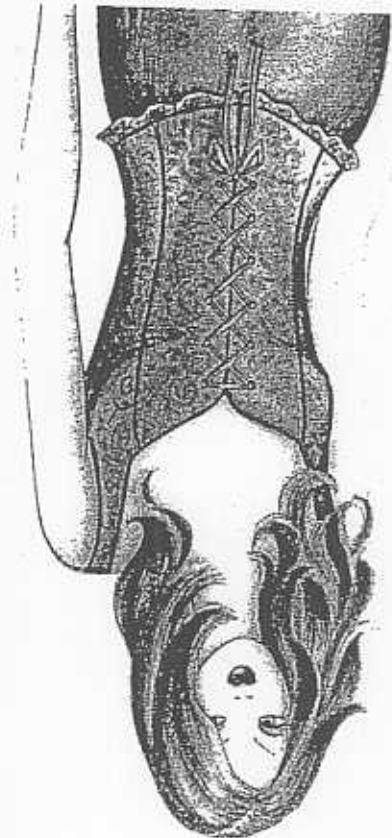
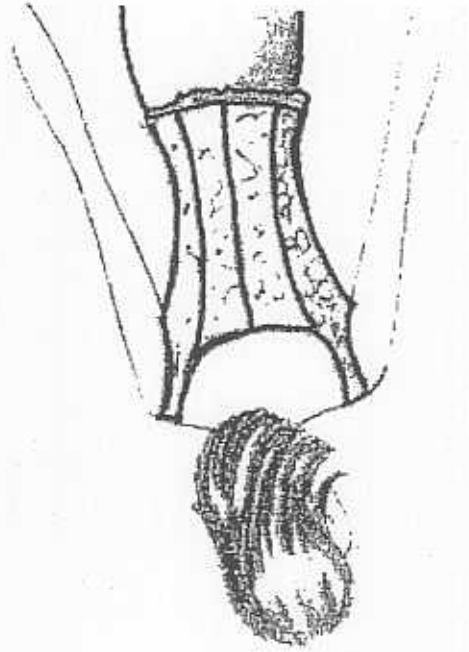
6 / L'entreprise « Amazone » désire décliner la jupe en version jour : courte en jean avec une poche italienne sur le côté droit et une ceinture thermocollée. (dossier technique 5/6 & 6/6)
a - Etablir le diagramme de déroulement de la jupe.
Document à rendre 7/9

b - Choisissez un thermocollant pouvant convenir à la ceinture de la jupe et justifiez votre choix.
Document à rendre 8/9



7 / A partir du dessin de base (logiciel GMPCAD- fichier AMANDE) , du dossier technique 4/6 et de la fiche démarche 9/9, terminez la construction des éléments du devant du bustier « Amandine », enregistrez votre travail et effectuez une sortie imprimante.
Une notice d'utilisation du logiciel GMPCAD est à votre disposition dans la salle.

MÉTIER S DE LA MODE ET DES INDUSTRIES CONNEXES
Champ d'application : Couture Flou



<p>-----</p> <p>-----</p> <p>-----</p> <p>-----</p> <p>-----</p> <p>-----</p> <p>-----</p> <p>-----</p> <p>-----</p> <p>-----</p> <p>-----</p> <p>-----</p> <p>-----</p> <p>-----</p> <p>-----</p> <p>-----</p> <p>-----</p> <p>-----</p> <p>-----</p> <p>-----</p> <p>-----</p> <p>-----</p> <p>-----</p>
<p>DESCRIP TIF</p>

1 / Pour la conception du catalogue, établir le descriptif du bustier « Amandine ».

- JERSEY :
- DAMASSE :
- MOUSSELINE :
- SATIN BROCHE :

✓ Afin de pouvoir argumenter auprès de la clientèle, donnez un avantage pour chaque matière proposée.

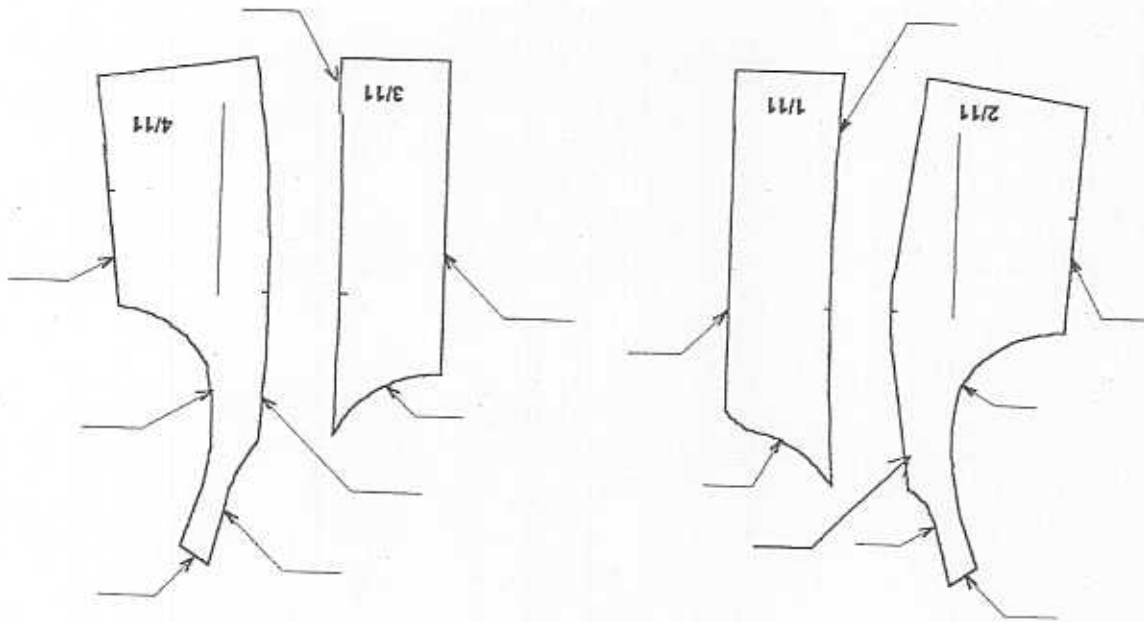
ETOFFES	ORIGINE	CODE D'ENTRETIEN
SATIN BROCHE (100 % Polyester) Couleurs : Bordeaux		VΔB0Q
MOUSSELINE (100 % Soie) Couleurs : Imprimé		VΔB0Q
DAMASSE (100 % Coton) Couleurs : Lilas		VΔB0Q
JERSEY (100 % Viscose) Couleurs : Marron glacé		VΔB0Q

2 / L'entreprise « Amazone » décline l'ensemble « Armandine » dans quatre étoffes différentes. Afin de réaliser des étiquettes de composition et d'entretien, on vous demande de compléter le tableau ci-dessous.

3 / Rédigez la gamme de montage du bustier « Amandine » avant doublage en vous aidant de la nomenclature et des éléments en réduction ci dessous.

GAMME DE MONTAGE PARTIELLE	
N°	Opérations

✓ Indiquez au niveau des flèches les valeurs coutures (en cm) utiles au montage.



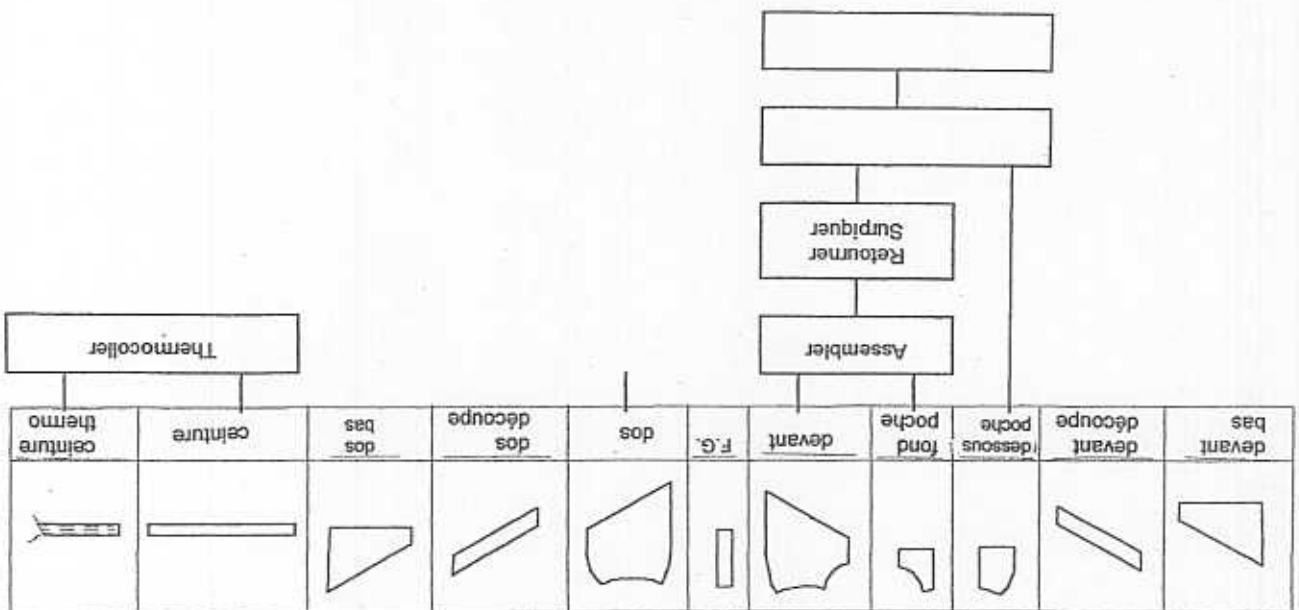
11	/	Dentelle
10	/	Lacet
9	9	Cilliets
8	2	Doublure dos côté
7	2	Doublure dos milieu
6	2	Doublure devant côté
5	2	Doublure devant milieu
4	2	Dos côté
3	2	Dos milieu
2	2	Devant côté
1	2	Devant milieu

	<p>-----</p> <p>-----</p> <p>-----</p>
<p>JUSTIFICATION</p>	<p>SCHEMA</p> <p>APPELLATION DE LA SOLUTION TECHNOLOGIQUE</p>

4/ A partir du catalogue de solutions technologiques (dossier technique 1/6), choisissez une finition d'emmanchure qui corresponde au cahier des charges, justifiez de façon technique votre réponse, reportez le schéma et donnez l'appellation de la solution technologique.

6/ L'entreprise « Amazone » désire décliner la jupe en version jour :
 Cette jupe, appelée « AMIDON » sera courte, en toile légère, comprenant une poche italienne
 sur le côté droit, une ceinture thermocollée et une fermeture invisible sur le côté gauche.
 (dossier technique 5/6 & 6/6).

a / Complétez le diagramme de déroulement ci-dessous :



Justifiez votre choix

Référence :

b/ En vous appuyant sur le dossier technique 5/6 & 6/6, choisissez un thermocollant pouvant convenir à la ceinture de la jupe.

71 Madame B., dessinatrice au service D.A.O. de l'entreprise « Amazone » est absente et vous devez la remplacer à son poste.
A l'aide du dessin coté (dossier technique 4/6), terminez la construction des éléments du devant du bustier « Amandine ».

DEMARCHE :

- Ouvrir le fichier **AMANDE**
- Cinq le côté du bustier en trait continu fort (fonction : création d'un arc par 3 points)
- Tracer le bas des éléments devant du bustier en trait continu fort
- Indiquer le DL sur chaque élément : hauteur écriture : 5
- Coter la hauteur de la basque au milieu devant
- Identifier chaque élément par son repère
- Inscrire le n° d'inscription en haut à droite
- Enregistrer sur disquette sous le nom **AMANDE04** (lecteur a :)
- Effectuer la sortie sur imprimante sous le contrôle du professeur surveillant (en laissant les traits de la base)

Conditions initiales :

- Ordinateur et ses périphériques
- Logiciel GMPCAD
- Disquette avec fichier AMANDE
- Papier blanc A4
- Notice d'utilisation du logiciel GMP Cad