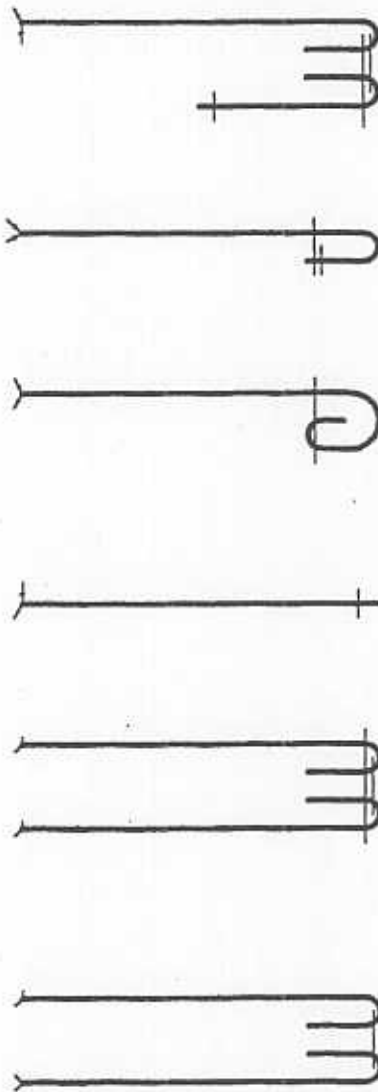


Catalogue des solutions technologiques, finition d'emmanchure :



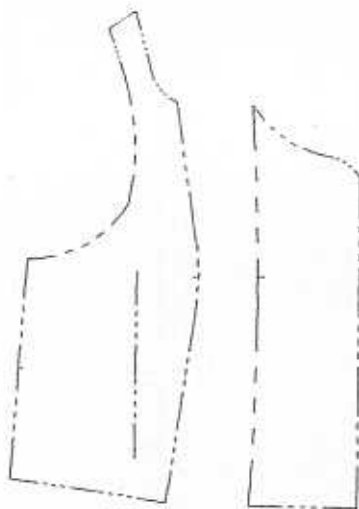
Extrait du catalogue de prix des matières d'œuvre et fournitures :

MATIERES D'ŒUVRE ET FOURNITURES	REF	PRIX UNITAIRE H.T
MOUSSELINE (100 % Soie)	110	16.77 € le m
SATIN BROCHE (100 % Polyester)	120	9.90 € le m
JERSEY (100 % Viscose)	130	8.69 € le m
DAMASSE (100 % Coton)	140	6.00 € le m
DOUBLURE SATIN (100 % Polyester)	200	5.95 € le m
ŒILLETS DIAMETRE 5 mm	560	0.08 €
ŒILLETS DIAMETRE 8 mm	570	0.09 €
DENTELLE LARGEUR 20 mm	640	1.52 € le m
DENTELLE LARGEUR 30 mm	650	2.29 € le m
LACET SATIN DIAMETRE 3 mm	720	2.29 € le m
LACET CUIR DIAMETRE 6 mm	730	3.05 € le m
FIL COTON	010	6.10 €
FIL POLYESTER / COTON	020	6.10 €
ETIQUETTE	003	0.15 €

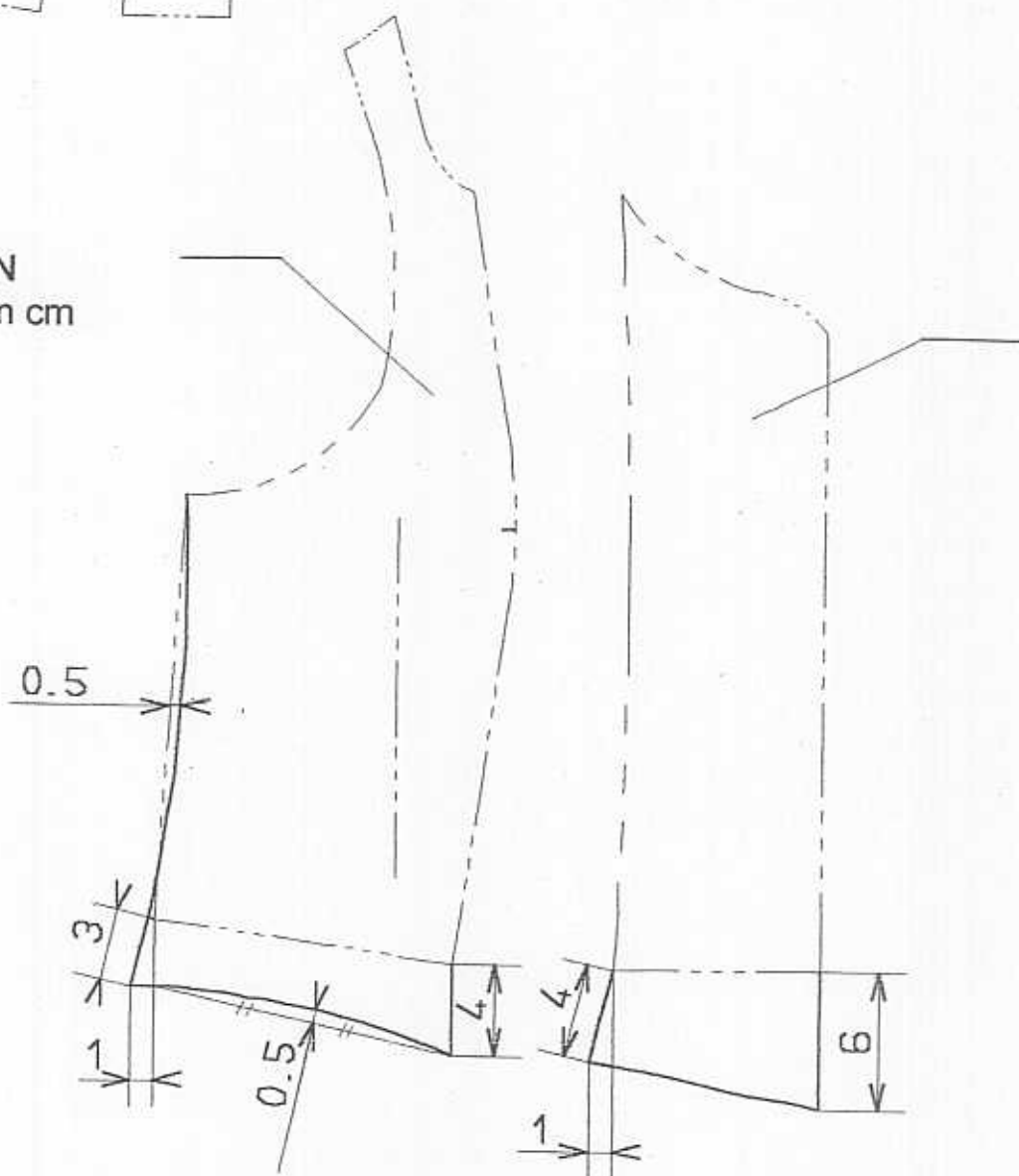
Fiche matières d'œuvre et fournitures nécessaires pour le modèle du bustier :

3	Etiquette
1	Fil
14	Œillets diamètre 5 mm
1.00 m	Lacet satin
2.00 m	Dentelle largeur 20 mm
1.00 m	Doublure satin
1.80 m	Tissu
Quantité	Désignation

BASE



TRANSFORMATION
Mesures données en cm



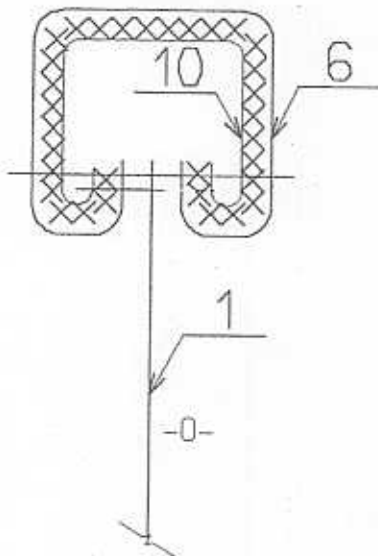
Jupe Amidon

Matières : toile chambray unie et imprimée

Tailles : 36 – 38- 40

Hauteur ceinture : 3 cm

Renfort ceinture : perfobande



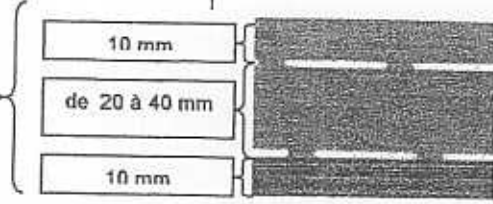

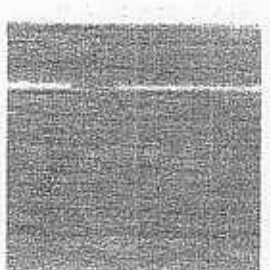
Détail ceinture, échelle indéterminée



Nomenclature :

11	1	Fermeture à glissière	Invisible
10	/	Ceinture	Thermocollant bande perforée
9	1	Dessous de poche	Toile chambray imprimée
8	1	Dos découpe	
7	1	Devant découpe	
6	1	Ceinture	
5	1	Fond de poche	Toile chambray unie
4	1	Dos bas	
3	1	Devant bas	
2	1	Dos	
1	1	Devant	
Rp	nb	désignation	matière

Bandes perforées permettant la finition des ceintures de jupes et pantalons.

Référence	J-BFU	T-TU	985-LP
Echantillon			
Utilisation	Pour la réalisation de ceintures dans des tissus élastiques comme le jersey.	Pourvue dans le sens longitudinal, d'une, de deux ou de trois lignes de perforations. Elles permettent, après thermocollage, d'avoir une hauteur régulière de ceinture.	Est le produit idéal pour les tissus transparents.
Température de fusion	116-132 °C	127-132°C	116°C
Pression	2 à 4 bar	2 à 4 bar	2 à 4 bar
Durée	10 sec.	8 à 10 sec.	8 sec.
Largeur En mm	10-20-10 10-25-10 10-30-10 10-35-10 10-40-10	De 10-20-20-10 à 10-80-80-10 tous les 5 mm	10-15 10-20 10-25

Fermeture à glissière invisible .

Fermeture invisible



fermeture invisible : Une fois posée, cette fermeture se retrouve dans la continuité de la couture : aucune piqûre ne se voit donc de l'extérieur.

