

Ce dossier comprend 2 parties :

1. Le dossier " technique " (page de 1/4 à 3/4).
 2. Le dossier " réponse " (page 4/4), remis complet en fin d'épreuve.
- Savoir technologique évalué : S15.1

Note globale
Note sur 20 :

VALVE DE NIVELLEMENT pour suspension pneumatique



FONCTION :

Assurer sur les véhicules à suspension pneumatique :

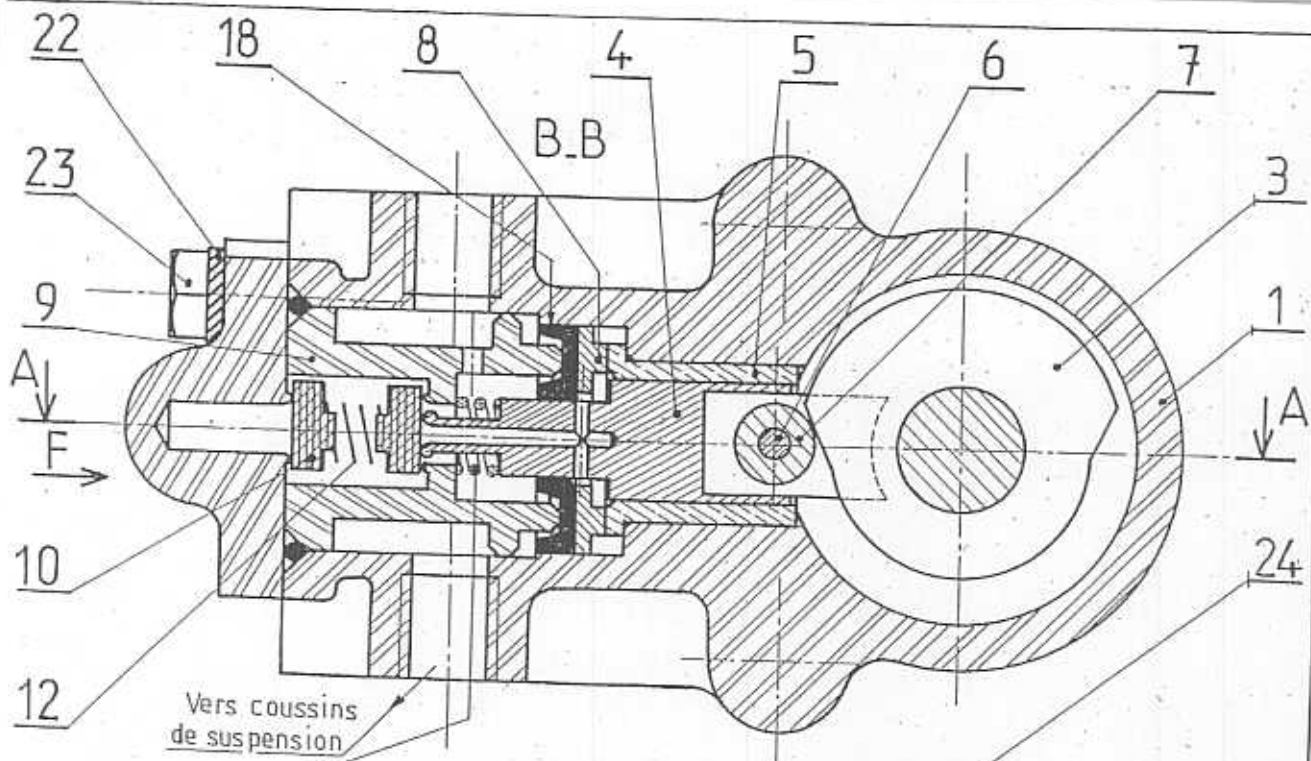
- L'isolement des coussins de suspension lorsque la charge du véhicule est constante, afin de maintenir une hauteur de plateau d'embarquement constante, quelque soit la charge.
- Les corrections d'assiette en cas de charges mal réparties ou de surcharges dynamiques, notamment en virage.

On donne : Page 1/4 - La mise en situation
Page 2/4 - Le dessin d'ensemble à l'échelle 3/2

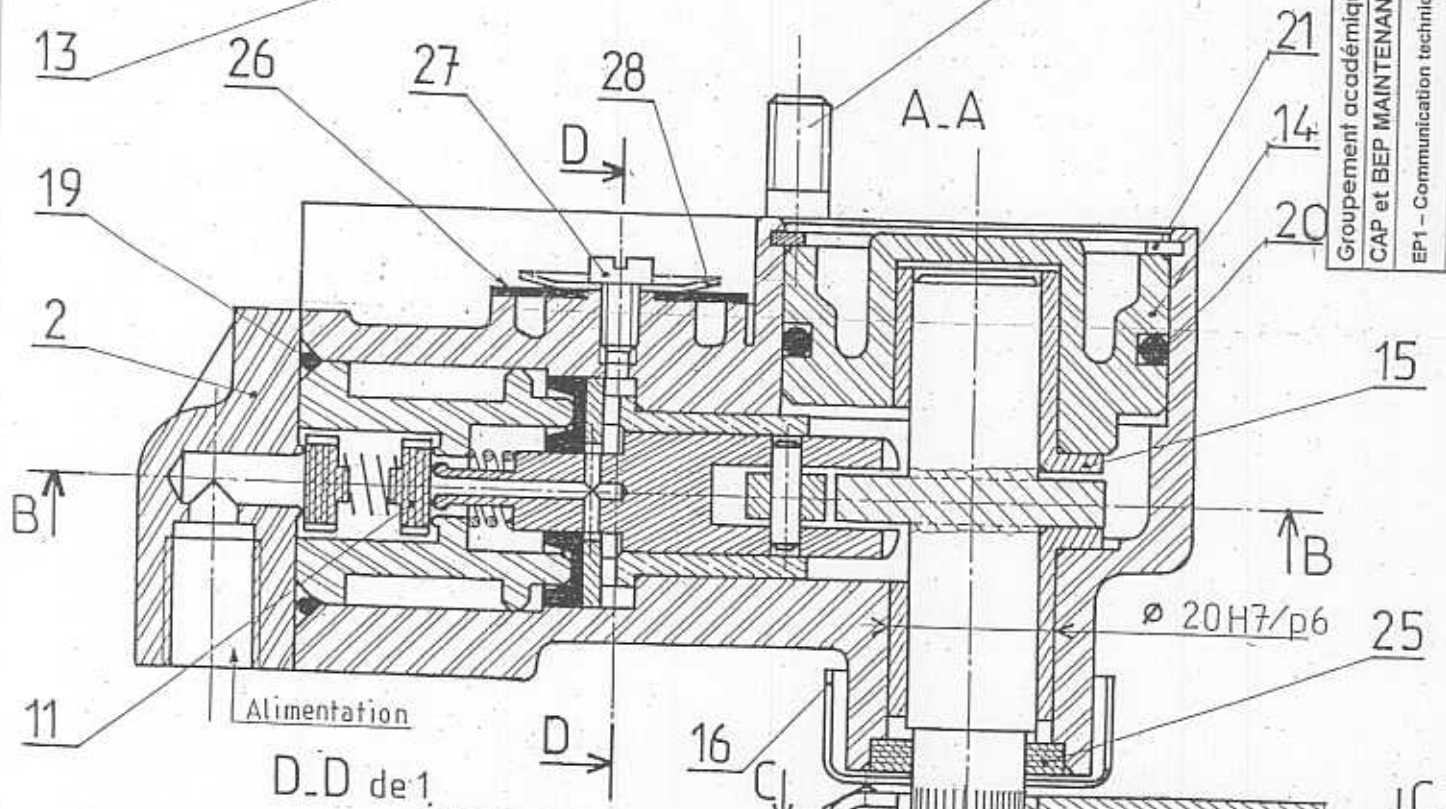
Vue de face coupe AA sans les parties cachées
Vue de dessus coupe BB sans les parties cachées
Section sortie DD de la pièce 1
Vue de la pièce 11 suivant F

Page 3/4 - La nomenclature
Page 4/4 - Le document travail A3H (seul document à rendre en fin d'épreuve)

Groupement académique « Est »		Session 2005				SUJET
CAP et BEP MAINTENANCE DES VÉHICULES Option A - B - D		Secteur A : Industriel				
EP1 - Communication technique		Durée de l'épreuve		Coefficient épreuve		
		BEP : 0h CAP : 4h		BEP : 4 CAP : 4		
Partie EP1-1 (Dessin)		Durée sur la partie		Coefficient		Page 1/4
		BEP : 0h30 CAP : 1h30		BEP : 3 CAP : 3		



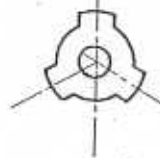
Vers coussins de suspension



Alimentation

D.D de 1
Echappement

F de 11

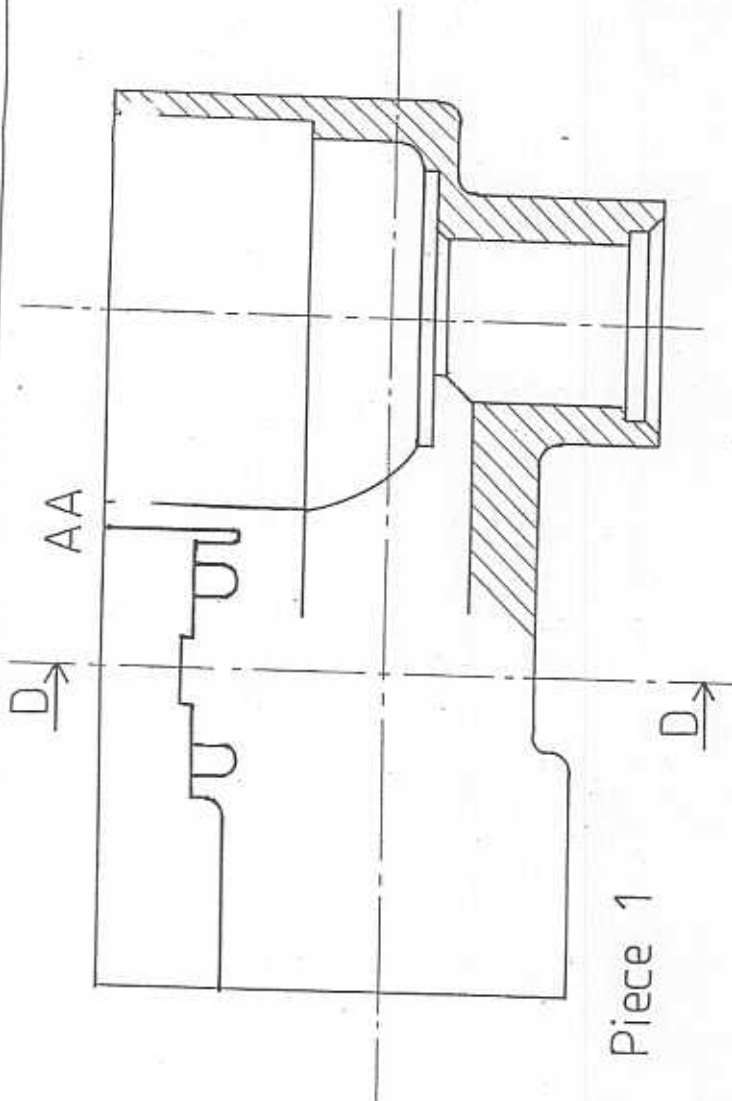


Échelle : 3:2

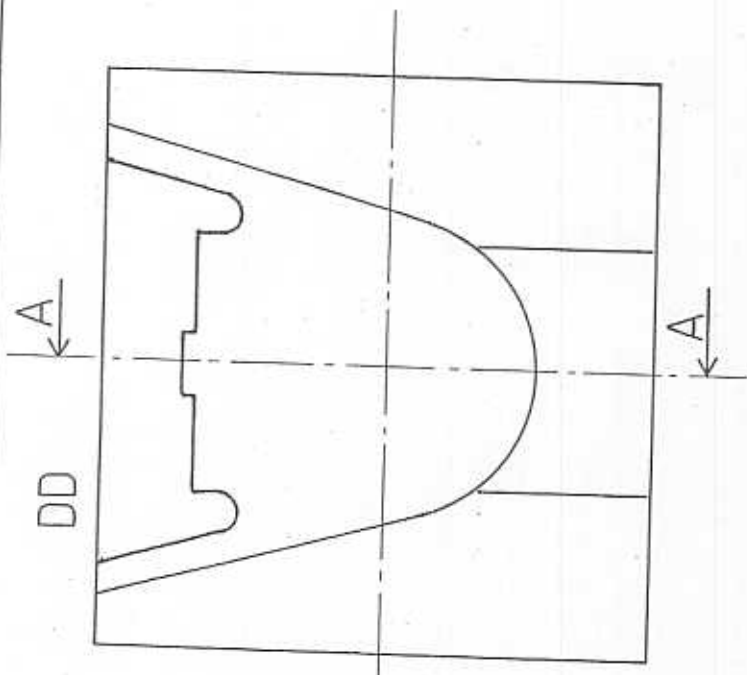
Sujet		Secteur A : Industriel	
Session 2005		Page 2/4	
Durée de l'épreuve	BEP : 6h	Coefficient	BEP : 4
	CAP : 4h		CAP : 4
Durée de la partie	BEP : 1h30	Coefficient	BEP : 15
	CAP : 1h30		CAP : 15
Groupement académique « Est »		CAP et BEP MAINTENANCE DES VÉHICULES Option A - B - D	
EPI - Communication technique		Partie EPI-1 Dessin	

30	1	Ecrou	
29	1	Vis H M6	
28	1	Rondelle de maintien de 26	Tôle de 1
27	1	Vis H M6	
26	1	Clapet d'obturation	Caoutchouc
25	1	Joint	
24	2	Goujon M8-15/11 j=12	
23	2	Vis H M6-20,8, type 2	
22	2	Rondelle à dents CED M6	
21	1	Anneau élastique	
20	1	Joint torique	
19	1	Joint torique	
18	1	Joint à lèvres	
17	1	Levier	XC35
16	1	Cache	Tôle de 1
15	2	Coussinet	
14	1	Palier	
13	1	Ressort de clapets	55 S7
12	1	Ressort de rappel de 4	55 S7
11	1	clapet	
10	1	clapet	
9	1	Boîte à clapets	
8	1	Rondelle d'appui	XC48
7	1	Galet	XC48
6	1	Axe	XC48
5	1	Coussinet	
4	1	Piston	XC48
3	1	Came-axe	XC48
2	1	Chapeau	
1	1	Corps	
Rep. Nbe	Désignation	Matière	Observations

Groupement académique « Est »		Session 2005		SUJET	
CAP et BEP MAINTENANCE DES VÉHICULES Option A - B - D				Secteur A : Industriel	
EPI - Communication technique		Durée de l'épreuve	BEP : 8h	Coefficient épreuve	BEP : 4
Partie EPI - Dessin		Durée de la partie	CAP : 4h	Coefficient	CAP : 4
			BEP : 17/30	Coefficient	BEP : 17/30
			CAP : 11/30	Coefficient	CAP : 11/30



Piece 1



Piece 9

On demande sur A3 horizontal à l'aide des instruments de dessin.

De finir graphiquement la pièce 1 à l'échelle 3/2 par :

- Vue de face coupe AA sans les parties cachées
- Vue de gauche coupe DD sans les parties cachées

...../ 10
...../ 10

De représenter la pièce 9 sans les parties cachées en 1/2 coupe :

- Partie supérieure à l'axe en coupe
- Partie inférieure à l'axe non coupée

...../ 6
...../ 6

- Cotation sur coupe DD du taraudage recevant la vis 27

...../ 4

- Cotation sur coupe AA de l'usinage recevant le coussinet 15

...../ 2

Qualité présentation

...../ 2

Note globale
Note sur 20

...../ 40
...../ 20

Groupement académique « Est »		Session 2005		SUJET	
CAP et BEP MAINTENANCE DES VEHICULES Option A - B - D					
EPI - Communication technique		Durée de l'épreuve	BEP : 6h	Coefficient épreuve	BEP : 4
			CAP : 4h	CAP : 4	CAP : 4
Partie EP1 - Dessin		Durée de la partie	BEP : 30 min	Coefficient	BEP : 1
			CAP : 15 min	CAP : 1	CAP : 1