

SESSION 2007

Brevet d'Etudes Professionnelles

**DES TECHNIQUES DU GROS ŒUVRE
DU BATIMENT**

EPREUVE EP. 2

Mise en œuvre des techniques du domaine d'application

Durée : 10 h 00 – Coefficient : 6

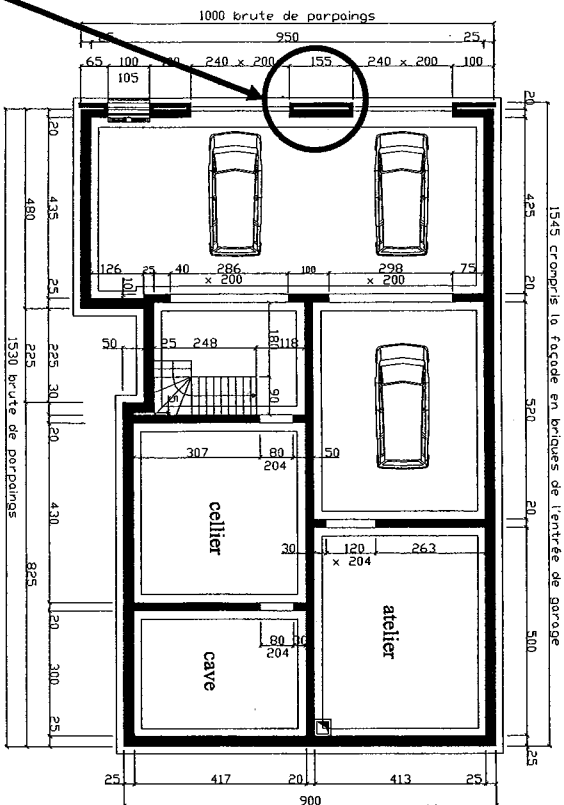
SUJET

| BAREME DE CORRECTION | | |
|--|----------------|--------------|
| Thèmes | Notes | |
| Valeur marchand | | / 20 |
| Implantation | | / 20 |
| Maçonnerie du mur composite en briques 6.5x11x22 | | / 100 |
| Maçonnerie du mur composite en BBM 20x20x50 | | / 70 |
| Seuil | | / 60 |
| Enduit | | / 70 |
| Sécurité | | / 10 |
| | | |
| | | |
| | | |
| | | |
| | TOTAL : | / 350 |
| | Note : | / 20 |

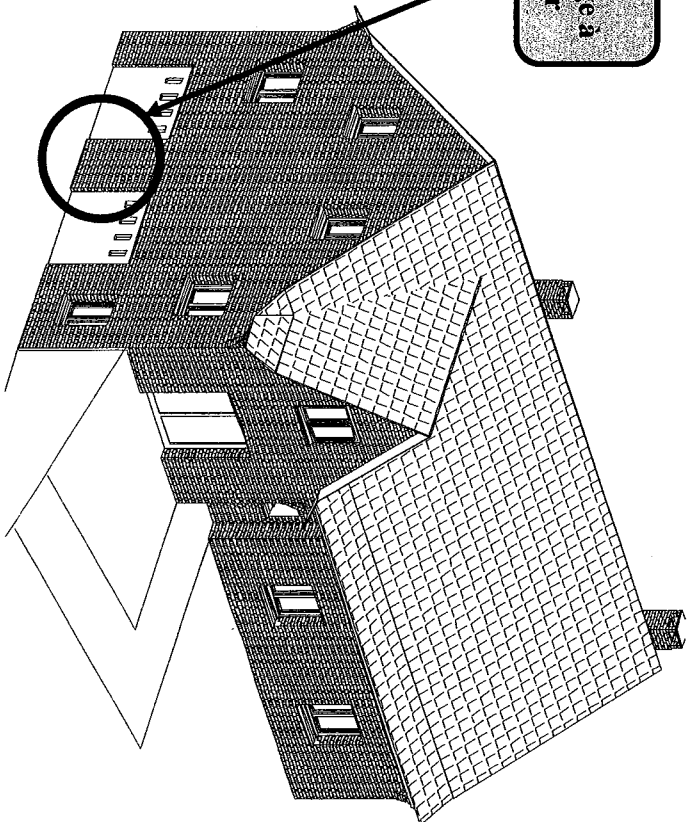
| B.E.P. des Techniques du Gros Œuvre du Bâtiment | Session 2007 | SUJET | |
|---|---------------------|---------------------|----------------|
| Epreuve : EP 2 Mise en œuvre des techniques du domaine d'application | Coeff. : 6 | Durée : 10 H | S 1 / 4 |

MISE EN SITUATION

TRUMEAU DE L'ENTREE DE GARAGE



Partie
d'ouvrage à
réaliser



Descriptif sommaire de l'épreuve EP.2

TRUMEAU DE L'ENTREE DE GARAGE

Implantation :

- ➔ A partir de l'alignement de référence
- ➔ l'exercice sera implanté à l'axe du trait d'alignement de la zone de travail.

Maçonnerie du mur composite:

- ① les briques de parement 6,5x10,5x22 (selon fournisseur)
 - ↳ Sur la 1^{ère} assise de briques, il sera laissé 3 joints vides.
 - ↳ Les briques seront hourdées au mortier dosé à 350kg/m³
 - ↳ Des crochets de liaison assureront la liaison des briques aux BBM (3/m²)
 - ↳ Les joints seront lissés à plats en retrait de 2mm et réalisés au mortier dosé à 500kg/m³.
 - ↳ La hauteur peut varier selon le format des briques fournies mais les joints seront de 1,2cm.
- ② vide d'air de 4cm
- ③ BBM creux 20x20x50
 - ↳ les BBM seront hourdés au mortier dosé à 350kg/m³
 - ↳ les joints seront lissés en remontant

Seuil

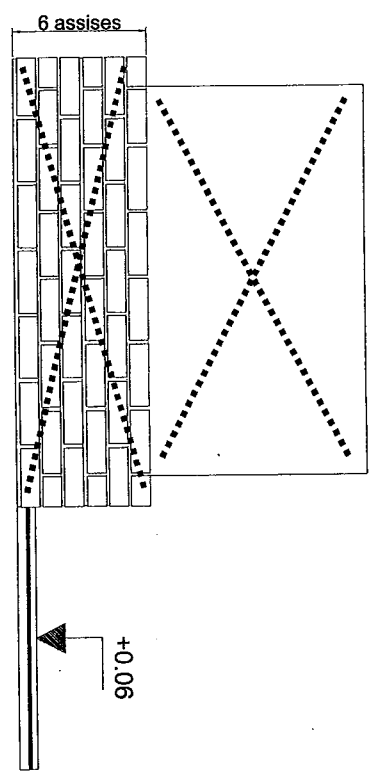
- ↳ le seuil sera réalisé au mortier dosé à 500kg/m³
- ↳ la pente sera de 2cm sur la largeur du seuil
- ↳ le dessus de seuil sera taloché finement.
- ↳ l'arête extérieure sera arrondie au fer à bordure
- ↳ le seuil sera décoffré.

enduit

- ↳ l'épaisseur de l'enduit sera de 1,5 cm
- ↳ l'enduit sera projeté manuellement en mortier dosé à 350kg/m³
- ↳ la finition sera finement talochée.

| B.E.P. des Techniques du Gros Œuvre du Bâtiment | Session 2007 | S 2 / 4 |
|--|--------------|---------|
| EP 2 - Mise en œuvre des techniques du domaine d'application | | |

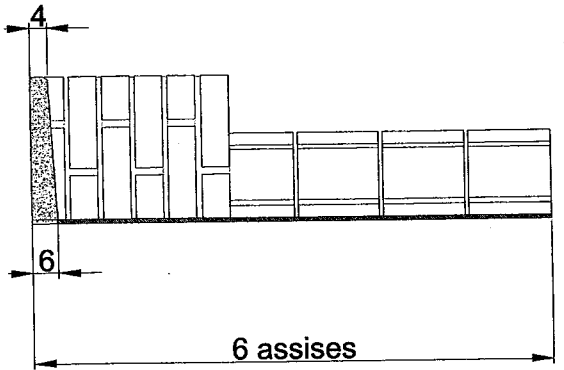
VUE DE FACE



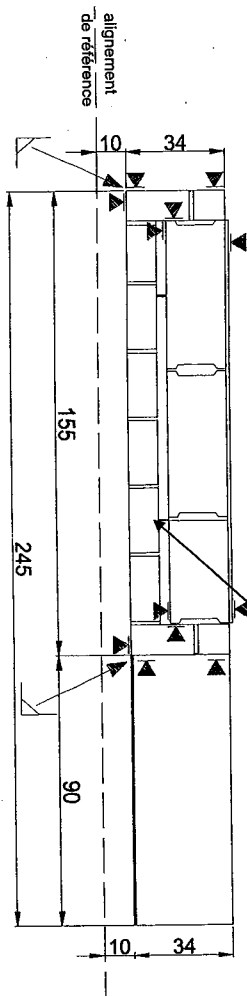
Le candidat indiquera le point de référence de niveau utilisé.

| Légende des contrôles | |
|-----------------------|----------------------------|
| | Point de contrôle d'aplomb |
| | Contrôle planéité |
| | Contrôle de l'équerrage |

VUE DE DROITE

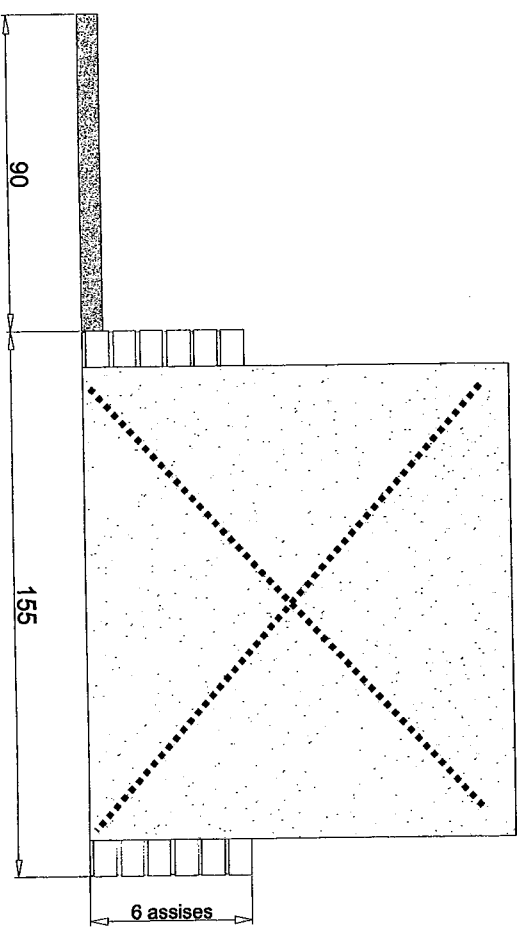


VUE DE DESSUS



Crochets de liaisons

VUE ARRIERE



| | | |
|--|--------------|---------|
| B.E.P. des Techniques du Gros Œuvre du Bâtiment | Session 2007 | |
| EP 2 - Mise en œuvre des techniques du domaine d'application | | S 3 / 4 |

FICHE CONTRAT

Valeur marchande : Compétence évaluée : C3.14 contrôler les ouvrages réalisés.

| ON DONNE | ON DEMANDE | ON EXIGE | BAREME |
|--------------------------------|---|---|------------|
| Les matériels Les consignes | - contrôler, visuellement avec ou sans outils sa réalisation - réaliser l'ouvrage en respectant les consignes et les tolérances. | Un travail pouvant être accepté par un client et en un temps donné. | /20 |
| TOTAL : | | | /20 |

Implantation : Compétence évaluée : C3.3 : Planter un ouvrage simple ou une partie d'ouvrage

| ON DONNE | ON DEMANDE | ON EXIGE | BAREME |
|---|--------------------------------------|---|------------|
| Les plans d'exécution L'alignement général | - tracer l'implantation de l'ouvrage | Le traçage est conforme aux plans, visible et durable Tolérances : - des côtes : ± 2mm - alignement : ± 3mm | /10 /10 |
| TOTAL : | | | /20 |

Maçonnerie du mur composite:

Compétence évaluée : C3.5 : Réaliser des maçonneries brutes et apparentes

| ON DONNE | ON DEMANDE | ON EXIGE | BAREME |
|-----------------------------|---|---|--|
| Les plans d'exécution | - poser les briques de parement en respectant les règles de l'art | - l'appareillage et joints vides - l'équerrage - horizontalité : ↳ ± 5mm sous la règle de 2m - verticalité : ↳ ± 5mm sous la règle de 2m - planéité : ↳ ± 5mm sous la règle de 2m - coupes : nettes et précises | /10 /10 /10 /24 /10 /10 |
| Les briques 6.5x10.5x22 | | - les joints : ↳ remplissage, aspect, régularité et épaisseur - crochets de liaison : ↳ nombre et position corrects (3U/m²) | /20 /06 |
| TOTAL : | | | /100 |
| Les blocs creux 20x20x50 | - poser les blocs creux en respectant les règles de l'art | - horizontalité : ↳ ± 5mm sous la règle de 2m - verticalité : ↳ ± 5mm sous la règle de 2m - planéité : ↳ ± 10 mm sous la règle de 2m - coupes : nettes et précises - les joints : ↳ joints réguliers et lissés (aspect) | /10 /28 /12 /10 /10 |
| TOTAL : | | | /70 |

Seuil: Compétence évaluée :

C3.11 : Réaliser des enduits, chape et finitions

| ON DONNE | ON DEMANDE | ON EXIGE | BAREME |
|---|--|---|---------------------------------|
| Les plans d'exécution Le bois de coffrage Les matériaux | - réaliser le seuil en respectant les règles de l'art et le descriptif | - les côtes : ↳ ± 2mm (dimensions, pentes) - horizontalité : ↳ ± 2mm sur la largeur - planéité : ± 2 mm - la finition : ↳ (aspect du taloché) - l'arête extérieure ↳ (aspect arrondi) | /10 /10 /10 /20 /10 |
| TOTAL : | | | /60 |

Enduit: Compétence évaluée :

C3.11 : Réaliser des enduits, des chapes et finitions.

| ON DONNE | ON DEMANDE | ON EXIGE | BAREME |
|---|---|--|--------------------------|
| Les plans d'exécution Le bois de coffrage Les matériaux | - réaliser un enduit en respectant les règles de l'art et le descriptif | - épaisseur : ↳ ± 2mm (dimensions) - verticalité : ↳ ± 2mm sur la hauteur - planéité : ± 5 mm - la finition : ↳ (aspect et rectitude des arêtes) | /10 /20 /20 /20 |
| TOTAL : | | | /70 |

Sécurité : Compétence évaluée :

C2.3.5 : organiser son poste de travail C3.2 : préparer et organiser son poste de travail.

| ON DONNE | ON DEMANDE | ON EXIGE | BAREME |
|--|--|--|------------|
| Une surface de travail Les matériels collectifs | - organiser son poste rationnellement et respecter les règles de sécurité individuelles et collectives - remettre en état les lieux, évacuer les débris, nettoyer le site | - la sécurité des personnes est assurée - la zone de travail est propre - port des EPI | /05 /05 |
| TOTAL : | | | /10 |

| | |
|----------------------|-------------|
| Total : | /350 |
| Total : | /20 |

| | |
|--|--------------|
| B.E.P. des Techniques du Gros Œuvre du Bâtiment | Session 2007 |
| EP 2 - Mise en œuvre des techniques du domaine d'application | S 4 /4 |