

**Sujet : CULTURE / NATURE**



*Pris dans leur contexte socio-culturel, les meubles sont quelques fois le reflet de l'architecture dans laquelle ils évoluent.*

A partir de ce thème de référence, on vous demande de faire une étude plasticienne pour concevoir un mobilier de type  
**PRESENTOIR/TOTEM**

**L'ARCHITECTURE** proposée est  
« le Musée du quai Branly »



CRDP LORRAINE

TOUTES ACADEMIES	<b>BREVET des METIERS d'ART : EBENISTE</b>	Session JUIN 2009
	AI - ETUDE de PRODUIT	Épreuve A1a - Étude plasticienne
	Coefficient : 3	Durée : 7 heures
		SUJET 1/6

A deux pas de la tour Eiffel et juste au bord de la Seine, le musée des arts premiers, consacré aux arts et civilisations, présente au public une collection unique de 3600 pièces représentatives de la culture et de l'histoire des peuples d'Afrique, d'Asie, d'Océanie et des Amériques et témoigne des cultures des sociétés anciennes mais aussi modernes de ces régions du monde.

Sculptures, masques, instruments de musique, vêtements et objets rituels témoignent de la richesse fabuleuse de civilisations souvent ignorées et incomprises

Ce musée, réalisé à l'initiative du Président de la République Jacques Chirac et conçu par l'architecte Jean Nouvel, se compose de quatre bâtiments distincts, reliés par des chemins et passerelles.

A l'extérieur du musée, le visiteur est interpellé par vingt-neuf « boîtes » colorées. Chacune d'entre elles abrite plusieurs œuvres d'une même origine, pour découvrir en détail l'identité d'un peuple ou d'une culture.

Au cœur d'un bâtiment aux lignes audacieuses imaginé par l'architecte Jean Nouvel, le public est plongé dans un univers fabuleux de formes, de lignes et de couleurs offrant le plus beau des voyages à travers l'histoire et le patrimoine culturel de notre monde.

Le musée est entouré d'un jardin, théâtre de verdure gratuit et ouvert à tous, lieu de vie et de rencontres entre différents publics.

*Définition du musée : Édifice ou se trouve rassemblé dans un musée (dans une grande collection d'objets d'art ou de science.*

## Sujet :

Le conservateur du musée du quai Branly souhaite mieux interpeller les visiteurs et donner à la scénographie de certains lieux, une ambiance plus intimiste avec les œuvres présentées.

Donner et créer une impression nouvelle au regard des œuvres est son objectif principal. L'idée est de concevoir un mobilier de présentation de type « TOTEM ».

Ce mobilier est destiné à être placé dans différents espaces du musée :

- Espaces plateau des collections.
- Salon de lecture, Jacques Kerchache.
- Médiathèque d'étude et de recherche.
- Librairie du musée.
- Lieu de restauration et terrasse du café Branly.

(voir planche 4 Photos des espaces pour qui le projet PRESENTOIR / TOTEM est destiné à être placé).

Ce mobilier d'ébénisterie fine sera réalisé en rapport avec la qualité des lieux et servira de PRESENTOIR / TOTEM pour proposer aux visiteurs la programmation des expositions temporaires et des événements exceptionnels du musée, ainsi que pour montrer les plaquettes de présentation du musée du quai Branly.

- Exemples de programmation :



Le conservateur vous demande de lui faire quelques propositions dessinées, puis une mise en situation de votre meilleur projet, sous forme de perspectives coniques, dans l'un des espaces du musée pour qui ce mobilier est destiné.

Il vous demande aussi de prendre en compte le cahier des charges imposé :

⇒ **Objectif 1 :** Possibilité de placer temporairement ce mobilier.

Le volume d'encombrement pour ce projet de mobilier est d'environ **0.50m<sup>3</sup>** maximum.

- Exemple : 0.25m x 0.25m x 2.00m = 0.50m<sup>3</sup>

⇒ **Objectif 2 :** Possibilité de positionner ce mobilier sans gêner les circulations.

Sa surface au sol est d'environ **0.25m<sup>2</sup>** maximum.

- Exemples : 0.50m x 0.50m = 0.25m<sup>2</sup> / ou / 0.60m x 0.40m = 0.24m<sup>2</sup> / ou / 0.80m x 0.30m = 0.18m<sup>2</sup>

⇒ **Objectif 3 :** Possibilité de poser quelques brochures de programmation et des plaquettes de présentation du musée - plan horizontal et / ou niches appropriées.

⇒ **Objectif 4 :** Possibilité d'exposer quelques copies d'objets rares.

- (masques primitifs / statuettes / colliers / photos...etc.).

## Le travail demandé par le conservateur est :

(Vous organisez et vous composez harmonieusement l'ensemble de vos planches de rendu).

① - De lui esquisser quelques propositions dessinées (avant-projets sommaires).

- Vous esquissez quelques idées à main levée,

montrant une bonne approche de votre démarche, inspirée du thème de recherche initiale.

Une planche Canson de format raisin 650 x 500 – 160g – (recto uniquement) –

② - De lui dessiner une proposition plus aboutie.

- Vous dessinez un géométral graphique, dont vous déterminez l'échelle, et faites la cotation.

Ce géométral est composé :

- d'une vue en élévation.
- d'une vue de profil.
- d'une vue en plan.

- avec des dessins de détail (Décors, matières, assemblages...)

- avec plusieurs vues du projet en trois dimensions,

pour mieux appréhender les proportions et les fonctionnalités proposées.

Ces vues peuvent être en perspectives cavalières et/ou coniques

Une planche Canson de format raisin 650 x 500 – 220g – (recto uniquement)

③ - De lui réaliser une perspective conique du projet retenu sous forme de mise en situation.

- Vous dessinez une perspective conique du projet sous son meilleur angle.

Une mise en couleur peut être envisagée.

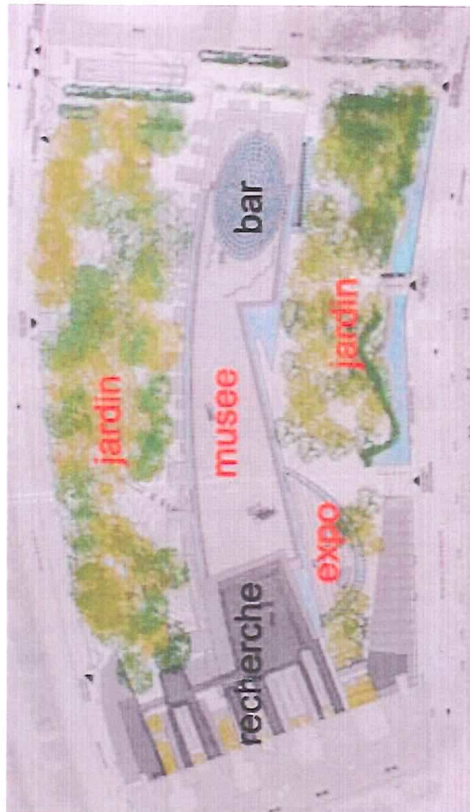
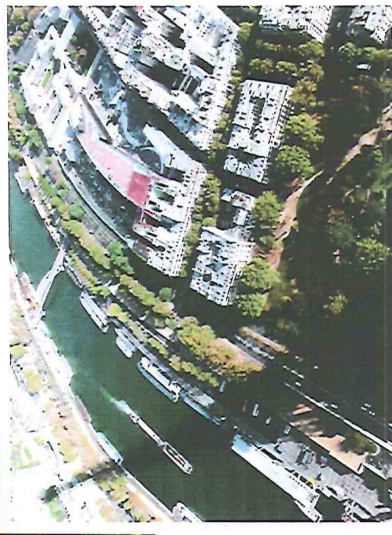
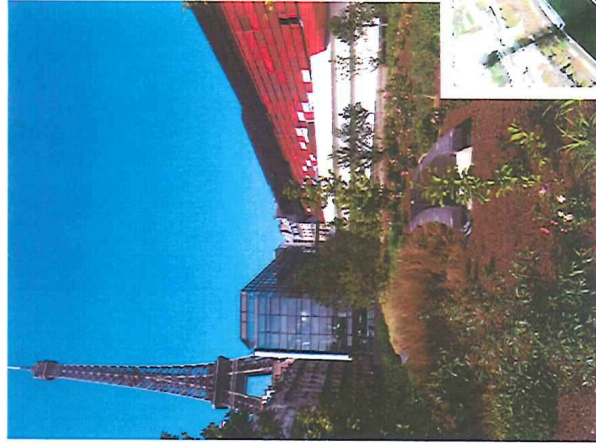
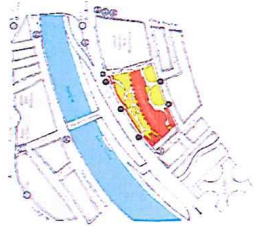
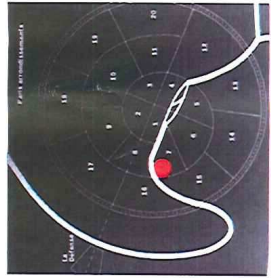
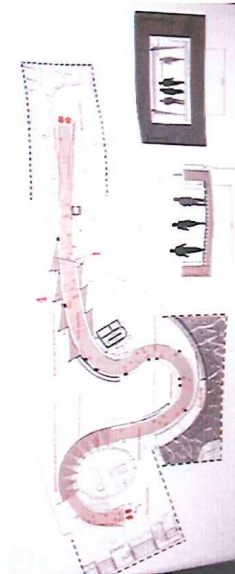
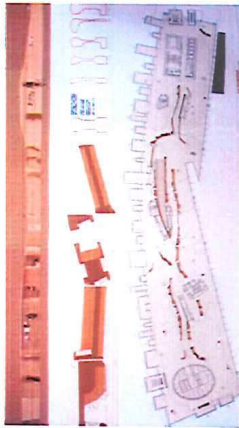
Vous vous inspirez des photos prises dans le musée des arts premiers, musée quai Branly.

(voir planche 4 Photos des espaces pour qui le projet PRESENTOIR / TOTEM est destiné à être placé).

Une planche Canson de format A<sup>3</sup> - 420 x 297 – 220g

# Musée du quai Branly

LA OU DIALOGUENT LES CULTURES

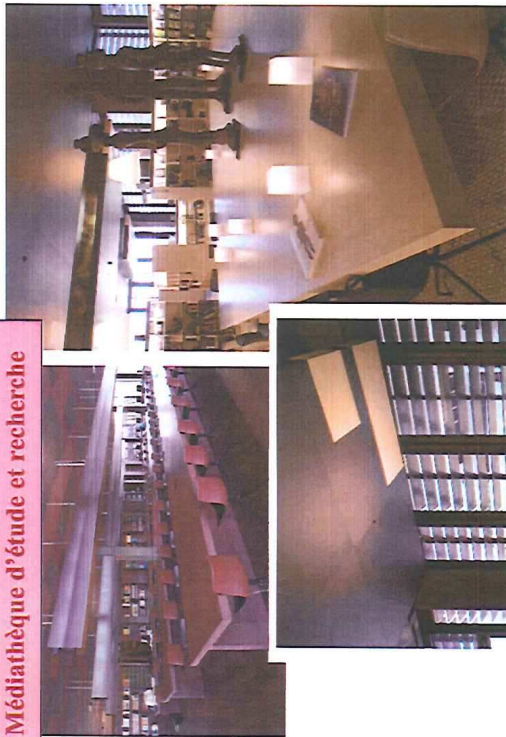


# Musée du quai Branly



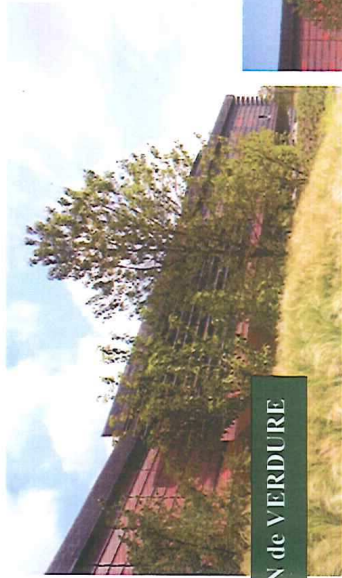
PLATEAU des COLLECTIONS

Médiathèque d'étude et recherche

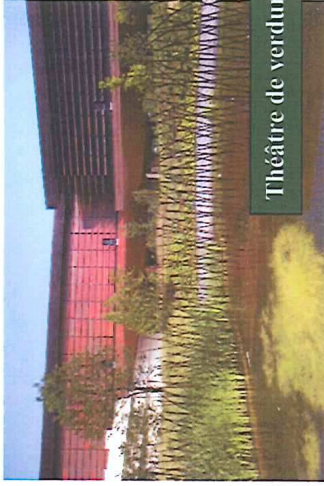


SALON de LECTURE, Jacques KERCHACHE

# PLANCHE 4



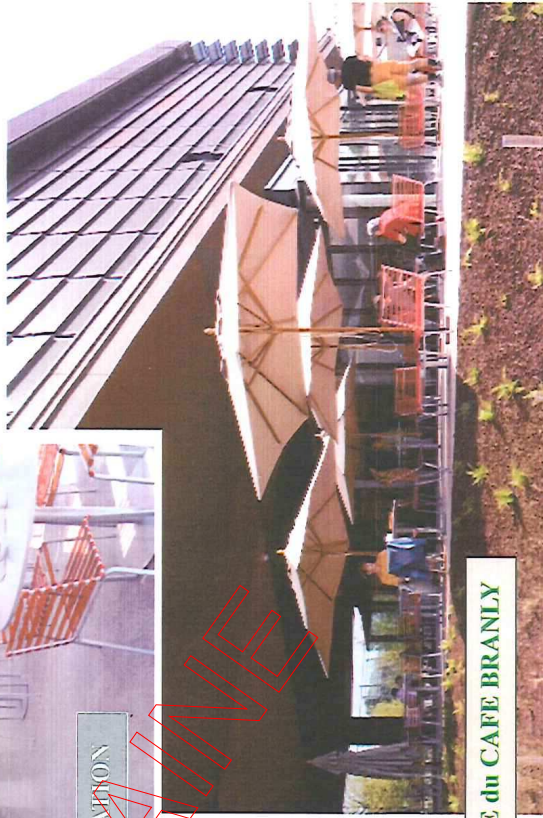
JARDIN de VERDURE



Théâtre de verdure

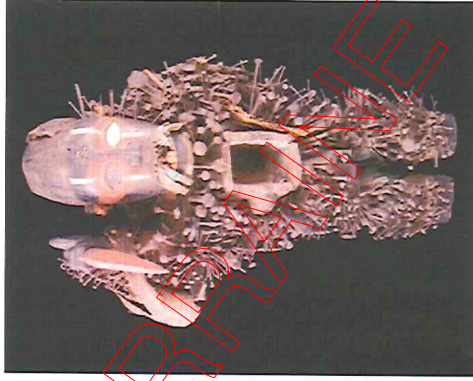
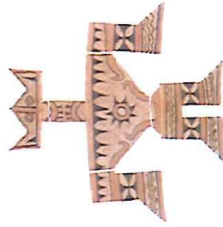
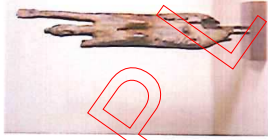
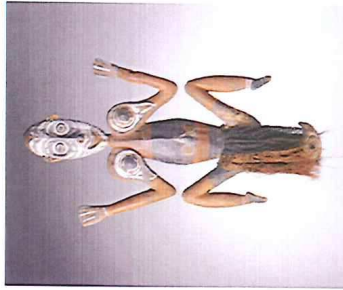
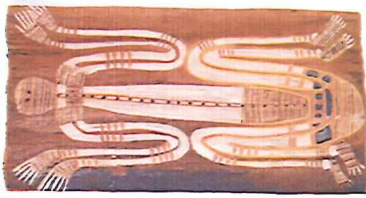


LIBRAIRIE et LIEU de RESTAURATION

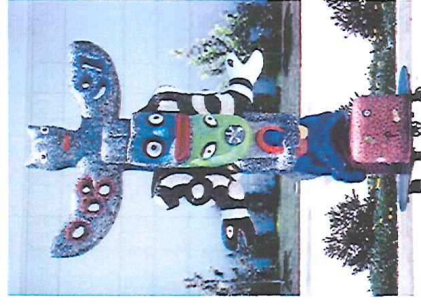
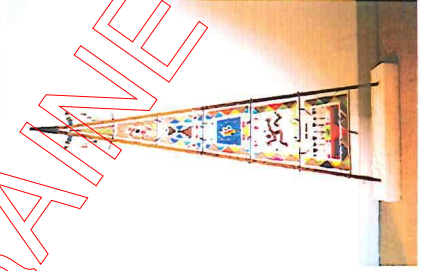
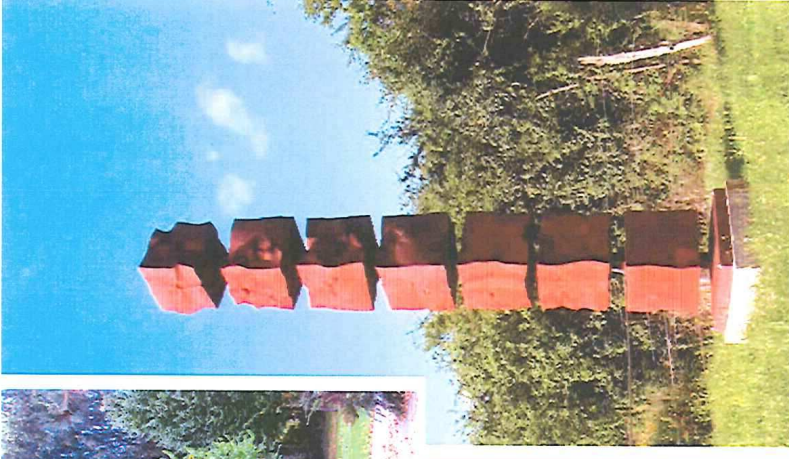
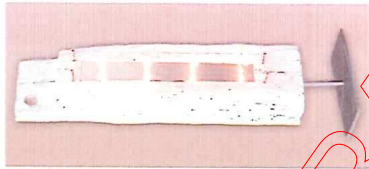
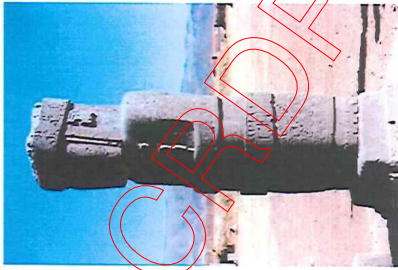
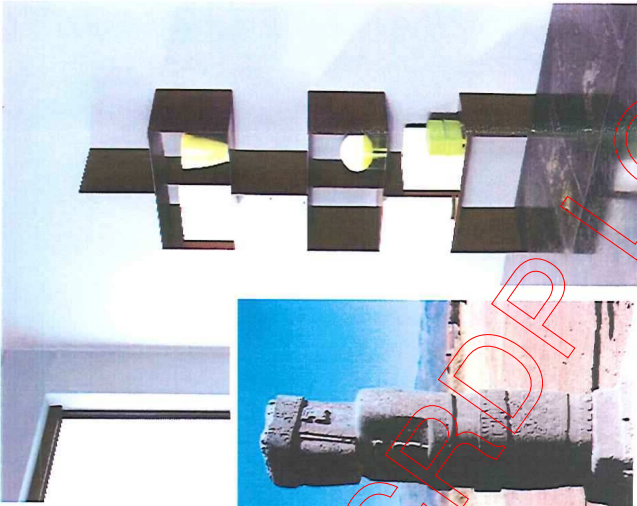
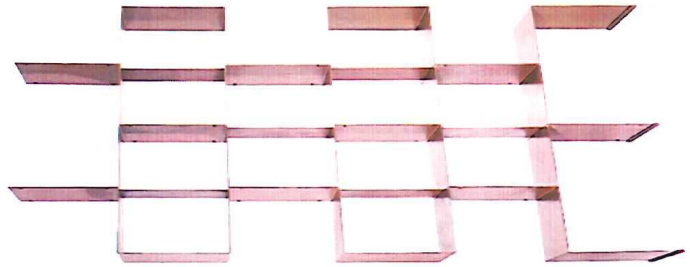
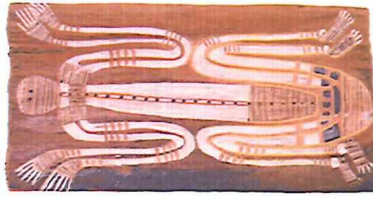
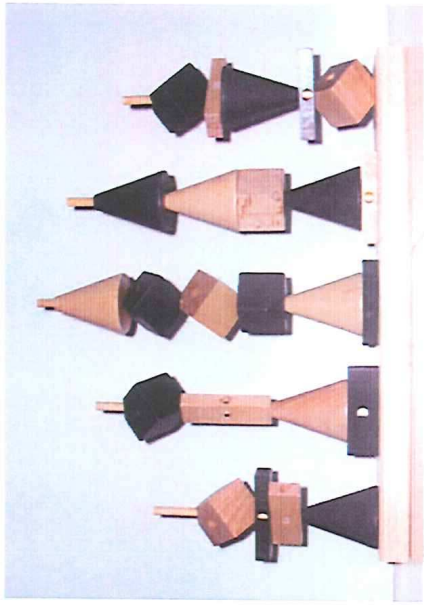


TERRASSE du CAFE BRANLY

Musée du quai Branly  
collections



Présentoirs / Totems  
exemples



CRDP LORRAINE