

BREVET DES METIERS D'ART : EBENISTE

Session : JUIN 2009

CRDR LORRAINE

Épreuve B1 : ENSEIGNEMENT ARTISTIQUE

Le sujet est composé de :

- sujet (questions et barème) page 1
- document réponse page 2 à 5
- document ressource page 6

Toutes Académies	BREVET des METIERS d'ART : EBENISTE	Session Juin 2009
	B1 – Enseignement artistique	
Coefficient : 3		Durée : 2 heures

SUJET

De nombreux styles de l'art français font référence au classicisme Gréco-Romain. D'autres styles, plus rares, trouvent ailleurs leurs sources d'inspiration.

Vous rédigerez sur les documents réponses pages : 2 – 3 – 4 et 5

Une documentation ressource propose des architectures, des peintures (page 6).

Vous trouverez dans la documentation ressource une iconographie susceptible de vous aider à argumenter et à illustrer vos propos.

Question A : INSPIRATION CLASSIQUE

On vous demande (page 2) :

- a) de nommer le style de chacun des meubles et de le situer dans le temps.
- b) de montrer les références à l'architecture classique de chacun de ces meubles par une argumentation utilisant un vocabulaire adapté et des croquis annotés comparant les meubles et l'architecture.

Question B : AUTRES INSPIRATIONS

Les créateurs des époques non soumises aux doctrines de l'antiquité Gréco-Romaine font appel à d'autres sources d'inspiration.

On vous demande (pages 3 et 4) :

- a) de nommer le style de chacun des meubles et de le situer dans le temps.
- b) de montrer les caractéristiques particulières à chacun de ces styles :
 - dans l'inspiration
 - d'un point de vue ornemental (ornements et techniques d'ornementation)
 - d'un point de vue fonctionnel

(Utilisez vos connaissances et la documentation ressource)

Question C : AUTRES INSPIRATIONS

On vous demande (page 5) :

- de montrer ce que les styles représentés par ces meubles ont de commun :
- dans les sources d'inspiration
 - d'un point de vue formel

BAREME

Question A :

- a)..... 4 points
- b).....16 points (croquis 6 points)

Question B :

- a)..... 4 points
- b).....24 points

Question C.....12 points

**Total sur
60 points**

B1 – Enseignement artistique	Sujet	Session Juin 2009
		1/6

DOCUMENT – REPONSE

IDENTIFIER LE STYLE :

ON VOUS DE MANDE :

de nommer le meuble et de le situer dans le temps :

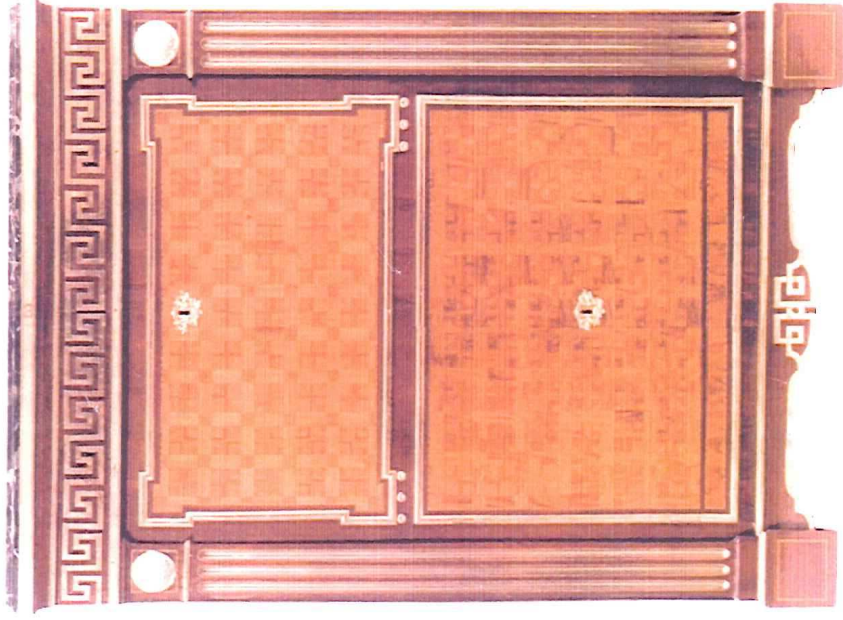
.....

IDENTIFIER LE STYLE :

ON VOUS DEMANDE :

de nommer le meuble et de le situer dans le temps :

.....



Références de ces 2 meubles à l'architecture classique

Commentaire argumenté

CRDP LORRAINE

Croquis annotés comparant ces deux meubles et l'architecture classique

DOCUMENT – REPONSE

CARACTERISTIQUES PARTICULIERES DE CE STYLE
Utilisez vos connaissances et la documentation ressource

IDENTIFIER LE STYLE :

ON VOUS DEMANDE :
de nommer le meuble et de le situer dans le temps :

DANS L'INSPIRATION ET LES INFLUENCES

D'UN POINT DE VUE ORNEMENTAL (ornements et techniques d'ornementation)

D'UN POINT DE VUE FONCTIONNEL



Vous pouvez utiliser le verso

B1 – Enseignement artistique	Session Juin 2009
	3/6
	3/6

DOCUMENT – REPONSE

IDENTIFIER LE STYLE

ON VOUS DEMANDE :

de nommer le meuble et de le situer dans le temps :

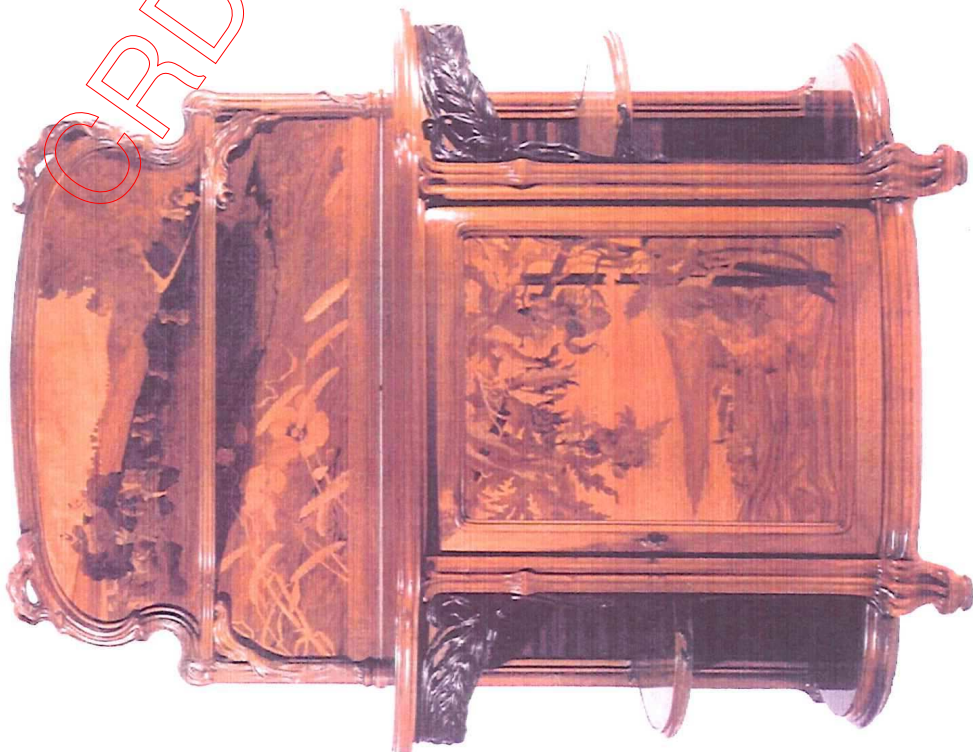
CARACTERISTIQUES PARTICULIERES DE CE STYLE

Utilisez vos connaissances et la documentation ressource

DANS L'INSPIRATION ET LES INFLUENCES :

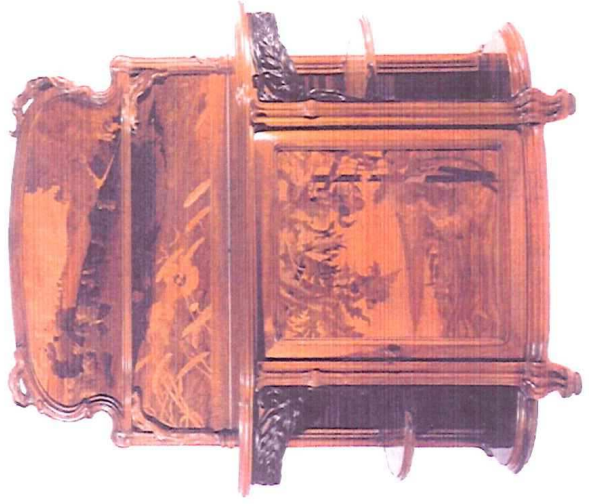
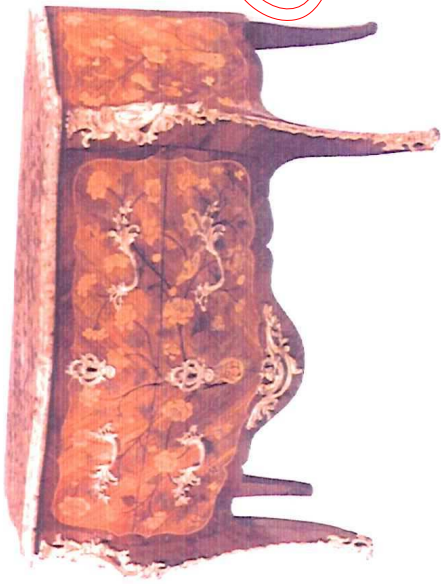
D'UN POINT DE VUE ORNEMENTAL (ornements et techniques d'ornementation)

D'UN POINT DE VUE FONCTIONNEL



DOCUMENT – REPONSE

MONTREZ CE QUE LES STYLES REPRESENTES PAR CES DEUX MEUBLES ONT DE COMMUN



Utilisez vos connaissances et la documentation ressource

dans les sources d'inspiration

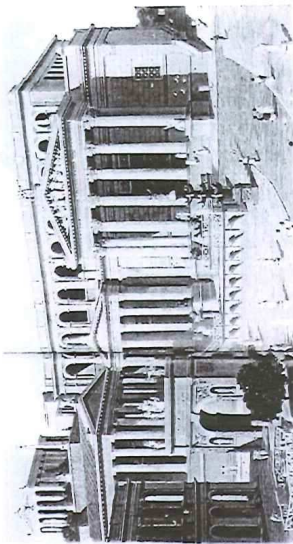
d'un point de vue formel

CRDP LORRAINE

Vous pouvez utiliser le verso

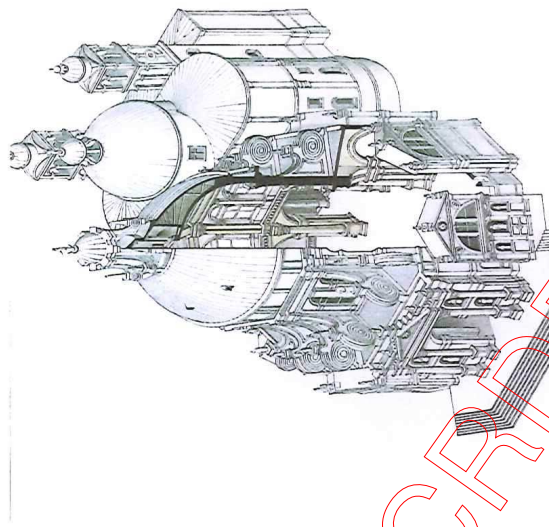
B1 – Enseignement artistique	Brevet des Métiers d'Art : Ebéniste	Sujet	Session Juin 2009
			5/6

DOCUMENT RESSOURCE



ROME Le Forum au 19^{ème} siècle, après l'A.C.
de gauche à droite : Le vestibule, l'atrium et les complèx, l'édifice à l'extrémité et à la corniche
de gauche à droite : Le vestibule, l'atrium et les complèx, l'édifice à l'extrémité et à la corniche

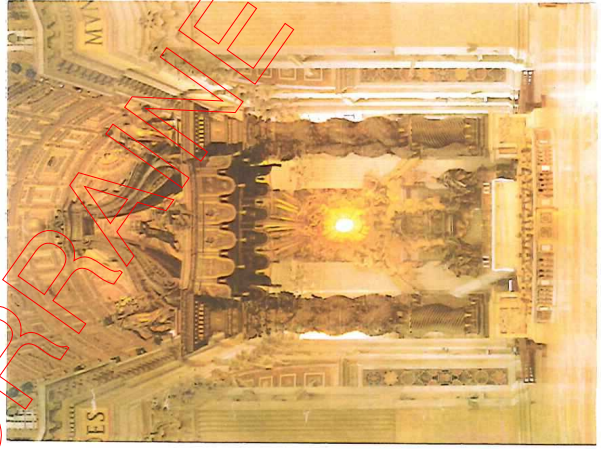
Pierre Paul Rubens
Castor et Pollux enlevant les filles de Leucippe
1616-1618 huile sur toile 222/209 cm
Munich, Alte Pinakothek.



Baldassare Longhena
Vue écorchée de Santa Maria della Salute
Projetée en 1630, l'église fut édifiée de
16310 à 1654 et consacrée en 1687 à Venise.



Hiroshige
Hisaka dans les monts Sayo
1833-1934 estampe
Londres, British Muséum.



Bernini
Croisée de transept baldachin et chaire de la Basilique St Pierre.
1624-1633
Rome.



Le Matin 1914-1922
Claude Monet
(détail des Nymphéas).



Les Nymphéas ; Etude d'eau 1914-1922
Claude Monet
Paris, Musée de l'Orangerie.