

BT DESSINATEUR MAQUETTISTE

TRAVAUX PROFESSIONNELS ARTS GRAPHIQUES MAQUETTE

SESSION 2009

Durée : 10 heures

Coefficient : 5

Matériel autorisé : calculatrice, conformément à la circulaire n°99-186 du 16/11/1999

Dès que le sujet vous est remis, assurez-vous qu'il est complet.
Le sujet comporte 8 pages.

| | | | |
|---|-------------------|-----------------------|----------|
| BT dessinateur maquetteste Option Arts Graphiques | | Epreuve : TP maquette | |
| Session 2009 | Durée : 10 heures | Coefficient : 5 | Page 1/8 |

TRAVAUX PROFESSIONNELS 1^{re} PARTIE

Maquette et mise en page

Durée : 10 heures, coefficient : 5

La future Cité Internationale de la Dentelle et de la Mode, située au cœur de la ville de Calais, ouvrira ses portes au public dès le printemps 2009.

Lieu de mémoire et de modernité, elle évoquera le savoir-faire et les techniques, l'histoire économique et sociale, les usages mais aussi les aspects les plus contemporains de la dentelle.

Cette Cité est une construction aux lignes futuristes conçue par les architectes Alain Moatti et Henri Rivière. Sa structure aérienne, cristalline, n'est pas sans rappeler la transparence de la dentelle.

La longue façade en verre sérigraphié fait référence aux motifs des cartons Jacquard* : des cartes perforées mises au point par l'ingénieur français Jacquard en 1728 servaient à programmer les métiers à tisser (le jeu des aiguilles passant ou ne passant pas au travers des trous des cartons permettait ainsi de reproduire régulièrement et automatiquement un motif de tissage prédéfini).

La nouvelle Cité de la dentelle se greffe à l'ancienne usine Boulart, bâtie dans les années 1870, et qui sera rénovée. Sur 2500 m², le parcours permanent offert au visiteur proposera cinq espaces thématiques : « la dentelle à la main », « l'aventure industrielle de la dentelle à Calais », « les métiers de la dentelle mécanique et l'atelier de production », où fonctionneront devant le public quatre métiers Leavers, « modes en dentelle au XX^e siècle », « dentelle au présent, au futur ».

*voir visuel central annexe 4

DEMANDE

Pour son ouverture, la Cité souhaite éditer une plaquette de présentation mettant l'accent sur le caractère novateur de son architecture extérieure et sur sa particularité : à la fois lieu de mémoire et de modernité. On vous demande de concevoir la maquette de la couverture et de la double-page intérieure.

CAHIER DES CHARGES

Dépliant : 2 volets, 1 pli, format 594 x 130 mm

Impression : quadrichromie, offset.

LA COUVERTURE : format 130 x 297 mm, pli à l'italienne. Elle comporte :

- Un titre..... « Les murs ont des dentelles » (annexe 1)
- Le logo de la Cité de la Dentelle..... (annexe 2)
- Un visuel..... à concevoir et à composer d'après la documentation (annexe 4 pour l'essentiel)

LES VOLETS INTERNES : format 130 x 594 mm, ouvert à l'italienne, comportent :

- 1^{er} sous-titre « Un lieu de mémoire ... » (annexe 1)
- le texte correspondant à calibrer en Arial corps 10 (annexe 2)
- 2^e sous-titre « ... et de modernité » (annexe 1)
- le texte correspondant à calibrer en Arial corps 10 (annexe 2)

- 6 visuels minimum à composer (annexes 4, 5, 6).

« Un lieu de mémoire ... » (annexe 5), « ... et de modernité » (annexe 6).

Le dos n'est pas à traiter.

Les textes sont à composer à partir des références fournies en annexes.

Point utilisé : PAO (1 pt = 0,353 mm).

Pour les calculs de calibrage, utiliser le faux texte fourni en annexe 2.

ORIENTATION DU PROJET

Vos recherches, le traitement de vos visuels, vos choix typographiques et vos propositions de mise en page devront exprimer :

- pour la couverture : la modernité du musée, l'aspect novateur en lien avec les caractéristiques de la dentelle.
 - pour l'intérieur : le caractère ornemental des productions présentées.
- La double-page sera envisagée comme une frise chronologique (de la mémoire à la modernité) et se présentera comme un ensemble cohérent et progressif.

CRITÈRES D'ÉVALUATION

- Respect des consignes du cahier des charges et des axes de communication ;
- capacité à mener des recherches et à faire évoluer un projet ;
- maîtrise des principes de mise en page et de composition typographique ;
- maîtrise des moyens de traduction graphique.

TRAVAIL À EFFECTUER

1) Un ensemble de deux recherches de mise en page de couverture et de volets internes.

Elles se présenteront sous la forme d'esquisses rapides aux feutres à l'échelle 1/2 sur layout. Elles devront mettre en évidence vos différents partis-pris de composition et de mise en page et montreront vos capacités à proposer des ensembles graphiques cohérents.

Titre et sous-titres à l'échelle 1/2 sont fournis en annexe 1.

2) Une pré-maquette de la couverture et des volets internes à échelle 1.

Concernant la couverture : le titre devra obligatoirement être dessiné, le logo pourra être dessiné ou monté et collé, le visuel sera finalisé.

Concernant les volets internes : les deux volets seront composés de deux formats associés par collage (la largeur du dépliant étant plus importante que le format fourni). Les titres seront dessinés. Les textes courants seront simulés par du lignage. Les visuels seront sélectionnés et traités avec pertinence (possibilité de recadrage, détourage et / ou changement d'échelle).

3) Les calculs du calibrage des textes.

L'évaluation de l'encombrement des textes se fera dans le cadre réservé à cet effet (annexe 3) et collé sur le support de présentation.

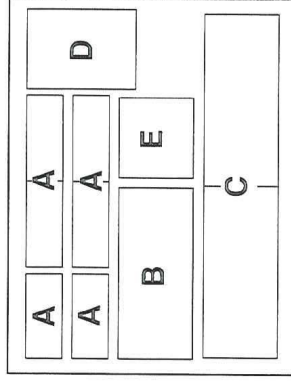
4) Un argumentaire de quelques lignes concernant l'axe de communication que vous développerez

dans le cadre réservé à cet effet justifiera vos choix graphiques.

Vous veillerez à être rigoureux dans le choix des termes et la rédaction.

PRÉSENTATION DU TRAVAIL :
sur format **raison** selon le schéma suivant.

- A Les 2 esquisses
- B Pré-maquette de la couverture
- C Pré-maquette des volets internes
- D Calcul de calibrage
- E Argumentaire



N.B. Vous ne devez utiliser que les papiers et supports fournis par le centre d'examen. L'utilisation des tables lumineuses et des vitres n'est pas autorisée.

Les murs ont des
dentelles

A Damn Mess, corps 36

LES MURS ONT DES
DENTELLES

V5 Prophit, corps 36

LES MURS ONT DES DENTELLES

VTKS 36, corps 36

Les murs ont des dentelles

Danoise bold, corps 36

Les murs ont des
dentelles

Prefix, corps 36

Les murs ont des dentelles

Digital medium, corps 36

LES MURS ONT DES
DENTELLES

Sidewalk, corps 36

Un lieu de mémoire...
...est de modernité

A Damn Mess, corps 30

UN LIEU DE MÉMOIRE...
...ET DE MODERNITÉ

V5 Prophit, corps 30

UN LIEU DE MÉMOIRE...
...ET DE MODERNITÉ

VTKS 36, corps 30

Un lieu de mémoire...
...et de modernité

Danoise bold, corps 30

Un lieu de mémoire...
... et de modernité

Digital medium, corps 30

Les murs ont des
dentelles

LES MURS ONT DES DENTELLES

Les murs ont des dentelles

Les murs ont des
dentelles

Les murs ont des dentelles

LES MURS ONT DES
DENTELLES

échelle 1/2

UN LIEU DE MÉMOIRE...
...ET DE MODERNITÉ

UN LIEU DE MÉMOIRE...
...ET DE MODERNITÉ

UN LIEU DE MÉMOIRE...
...ET DE MODERNITÉ

Un lieu de mémoire...
...et de modernité

Un lieu de mémoire...
... et de modernité

échelle 1/2

Annexe 1

Un lieu de mémoire...

Le parcours muséographique se déploie dans un site exceptionnel : une ancienne usine collective des années 1870. Le parcours chronologique « Au temps de la dentelle à la main » évoque les grandes étapes de l'histoire de la dentelle à la main en Europe. « L'aventure industrielle de la dentelle à Calais » retrace l'implantation, au début du XIX^e siècle, puis l'essor de l'industrie dentellière dans la région. « L'atelier des métiers » permet d'appréhender la complexité de la fabrication de la dentelle mécanique avec quatre métiers Leavers, en état de fonctionnement.

573 signes

...et de modernité

Une construction contemporaine tournée vers les quais, la ville et le port vient compléter cet ensemble et fait figure de proue. Ces nouveaux espaces abritent les ateliers de préparation des collections, la salle d'exposition temporaire et des défilés, l'auditorium, mais encore un restaurant et une boutique. La galerie « Modes en dentelle » met en scène des costumes en dentelle des XX^e et XXI^e siècles afin d'illustrer les multiples évolutions stylistiques, techniques et esthétiques. « Présent et futurs de la dentelle » est conçu comme un espace dynamique qui sollicite la participation active du public. Innovations technologiques expliquées dans des mini laboratoires, un espace carte blanche dédiée aux utilisations les plus inattendues de « l'effet dentelle ».

779 signes



Si meliora dies, ut vina, poemata redditi, scire velim, chartis preitium quotus arroget annus, scriptor abhinc annos centum qui decidit, inter perfectos veteresque referri debet an inter vilis atque novos? Excludat iurgia finis, «Est vetus atque probus, centum qui perficit annos». Quid, qui deperit minor uno mense vel anno, inter quos referendus erit? Veteresne poetas, an quos et praesens ea? «Iste quidem veteres inter ponetur honeste, qui vel mense brevi vel toto est iunior anno.» Utor permissio, caudaeque pilos ut equinae paulatim vello unum, derno etiam unum, dum cadat elusus ratione ruentis acervi, qui redit in fastos et virtutem aestimat anni. Ennius et sapines et fortis et alter Homenus, ut critici dicunt, leviter curare videtur, quo promissa cadant et somnia Pythagorea. Naevis in manus non est et mentibus haeret paene recens? Adeo sanctum est vetus omne poema. Ambigitur quotiens, uter utro sit prior, auferit Pacuvius docti famam senis Accius alti, dicitur Afrani toga convenisse Menandro, Plautus ad exemplar Sticuli proa «Iste quidem veteres inter ponetur honeste, qui vel mense brevi vel toto est iunior anno». Utor per-



FAUX TEXTE Arial corps10

Logo à différentes échelles de la Cité de la dentelle et de la mode.

Cité internationale de la dentelle et de la mode de Calais

Cité internationale de la dentelle et de la mode de Calais

Cité internationale de la dentelle et de la mode de Calais

| | |
|---|-----------------------|
| Annexe 2 | |
| BT dessinateur maquettiste Option Arts Graphiques | Epreuve : TP maquette |
| Session 2009 | Durée : 10 heures |
| | Coefficient : 5 |
| | Page 4/8 |

Candidat n° :

FICHE DE CALIBRAGE

(N.B. le détail des calculs est à préciser)

1. Nombre total de signes du texte :
2. Pour votre justification, nombre de signes par ligne dans la police et le corps choisis :
3. Nombre de lignes :
4. Hauteur du pavé en points pica PAO :
5. Hauteur du pavé en millimètres et conversion en centimètres :
6. Surface du pavé en cm^2 :
7. Calculs supplémentaires si nécessaire pour les paragraphes :

N.B. Cadres à découper suivant les pointillés et à coller sur le support de présentation selon le schéma indiqué

Candidat n° :

ARGUMENTAIRE

.....

.....

.....

.....

.....

.....

.....

.....

.....

.....

.....

.....

.....

.....

.....

.....

.....

.....

.....

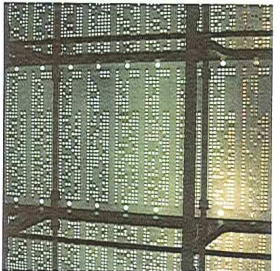
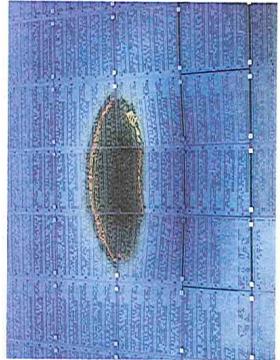
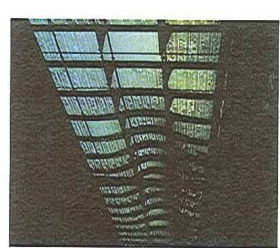
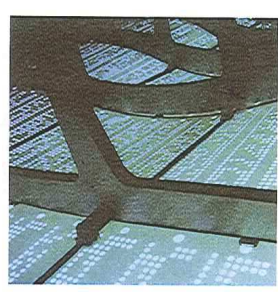
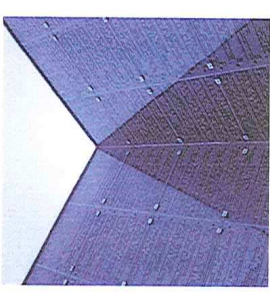
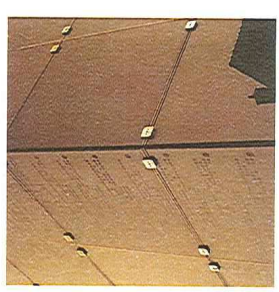
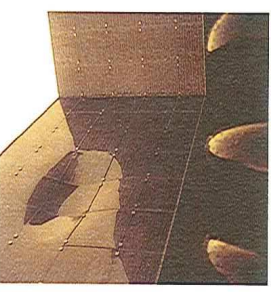
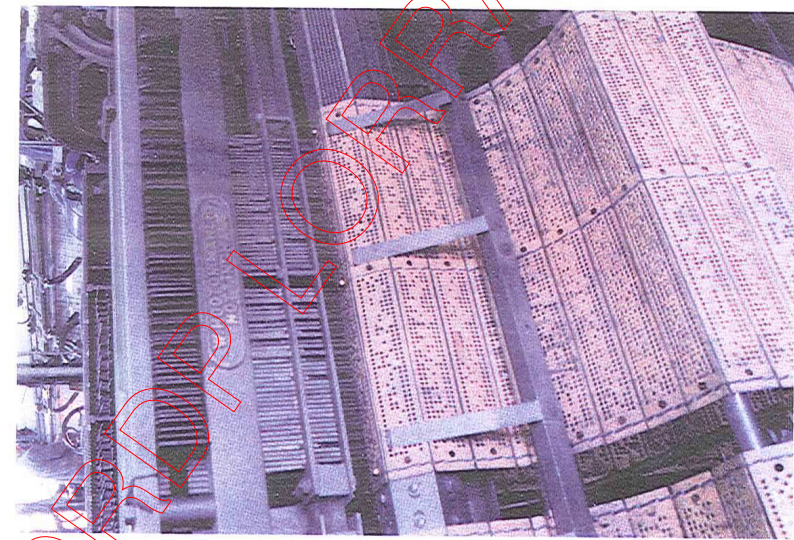
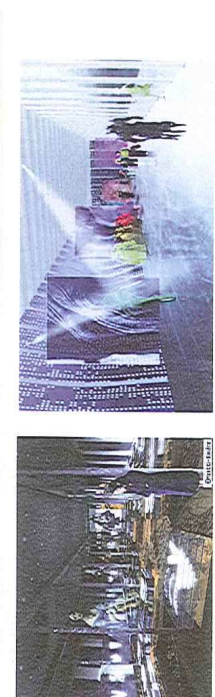
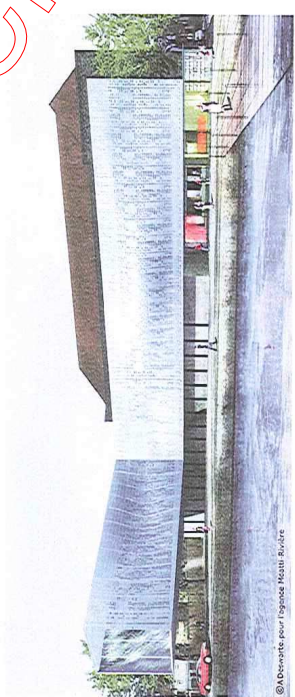
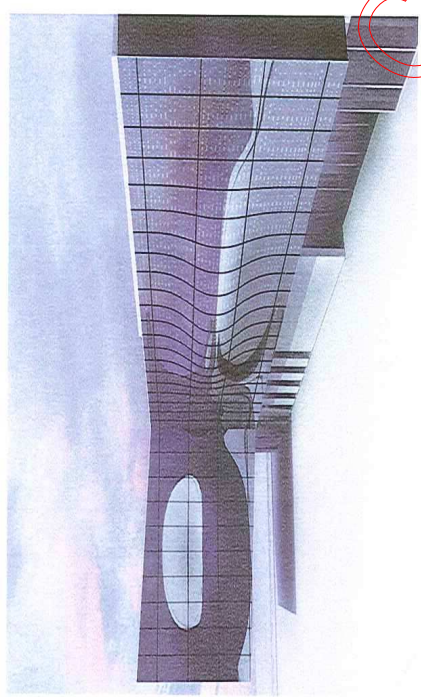
.....

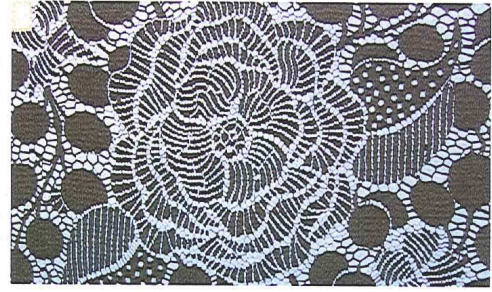
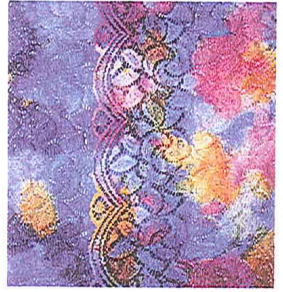
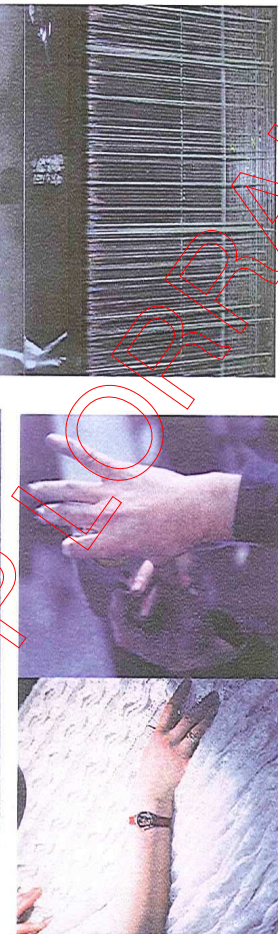
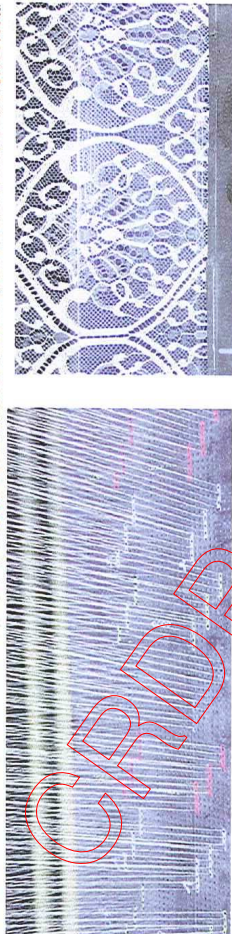
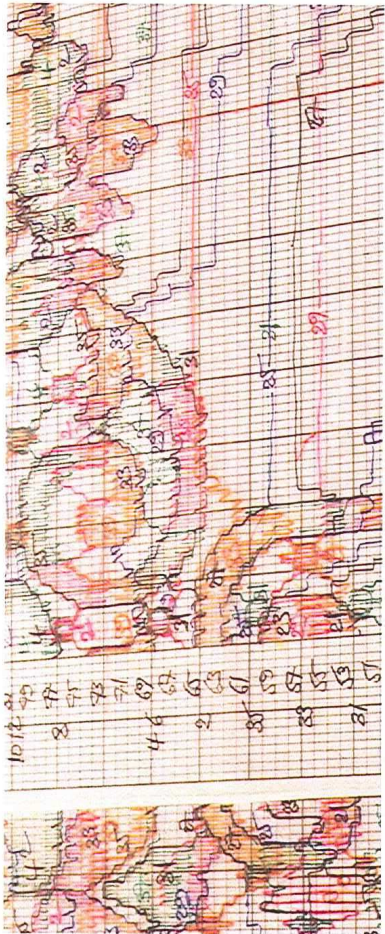
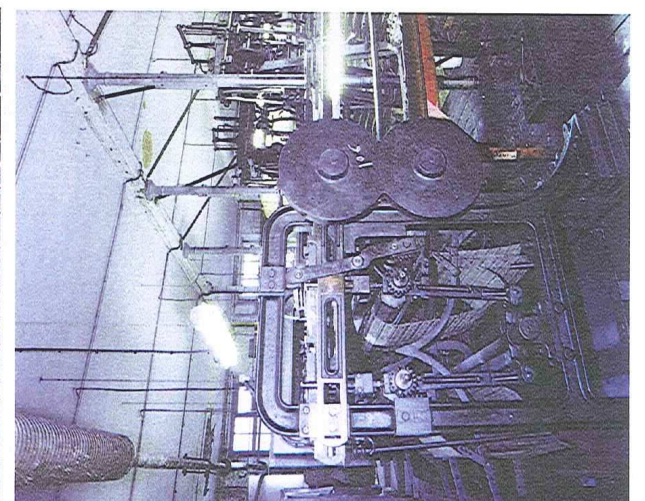
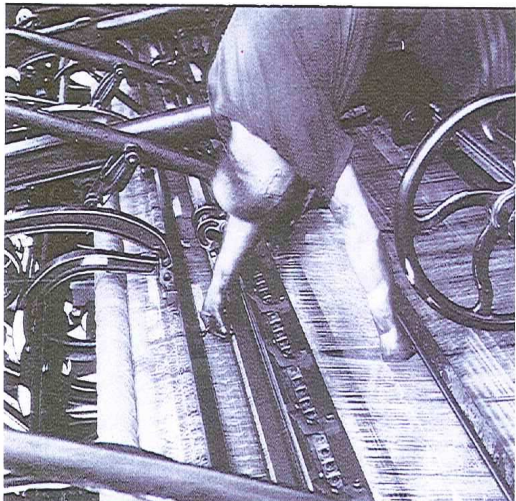
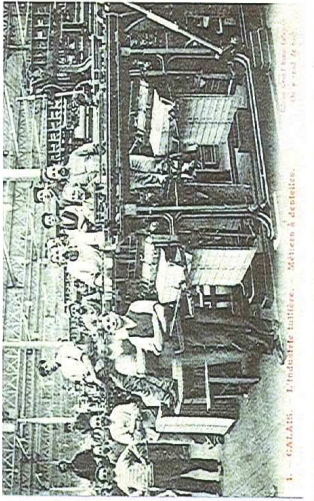
.....

.....

CRDP LORRAINE

- Partie gauche: maquette, scénographie et vues perspectives du projet des architectes Moatti et Rivière.
- Au centre : Cartons perforés Jacquard montés sur un métier à tisser Leavers.
- Partie droite : vues de la façade en verre sérigraphié qui fait référence aux motifs des cartons Jacquard.





Annexe 5

