

- Quelle est la différence entre un fil n° 40 et n° 120 ?

✂

- Quelle est la différence entre en crochet n° 80 et n° 100 ?

✂

- Décrire un métier à broder. Expliquer la fonction de ses différentes parties.

✂

- Énumérer les précautions à prendre pour réaliser le ponçage.

✂

- Énumérer les précautions à prendre pour réaliser le piquage.

✂

- Quelle est la longueur en mm d'un tube 3' ?

✂

CAP - secteur A - INDUSTRIEL				
Spécialité : ARTS DE LA BRODERIE		Épreuve : MISE EN ŒUVRE		
		Partie : TECHNOLOGIE ORALE		
Session 2003	Repère : EP2	Durée : 15 min	Coef. : 11	Folio : 1/1
ACADÉMIE DE NANCY-METZ		SÉRIE SUJETS		

- Nommer les aiguilles employées en broderie.

✂

- Qui a associé le point de Lunéville à la perle ?

✂

- Qu'est-ce que la broderie blanche ?

✂

- Citer les règles d'hygiène dans l'exécution d'un travail de broderie.

✂

- Définir la broderie anglaise.

✂

- Quelles sont les précautions à prendre pour le montage du métier avec une étoffe jersey.

✂

1^{ère} PARTIE

ON VOUS DONNE

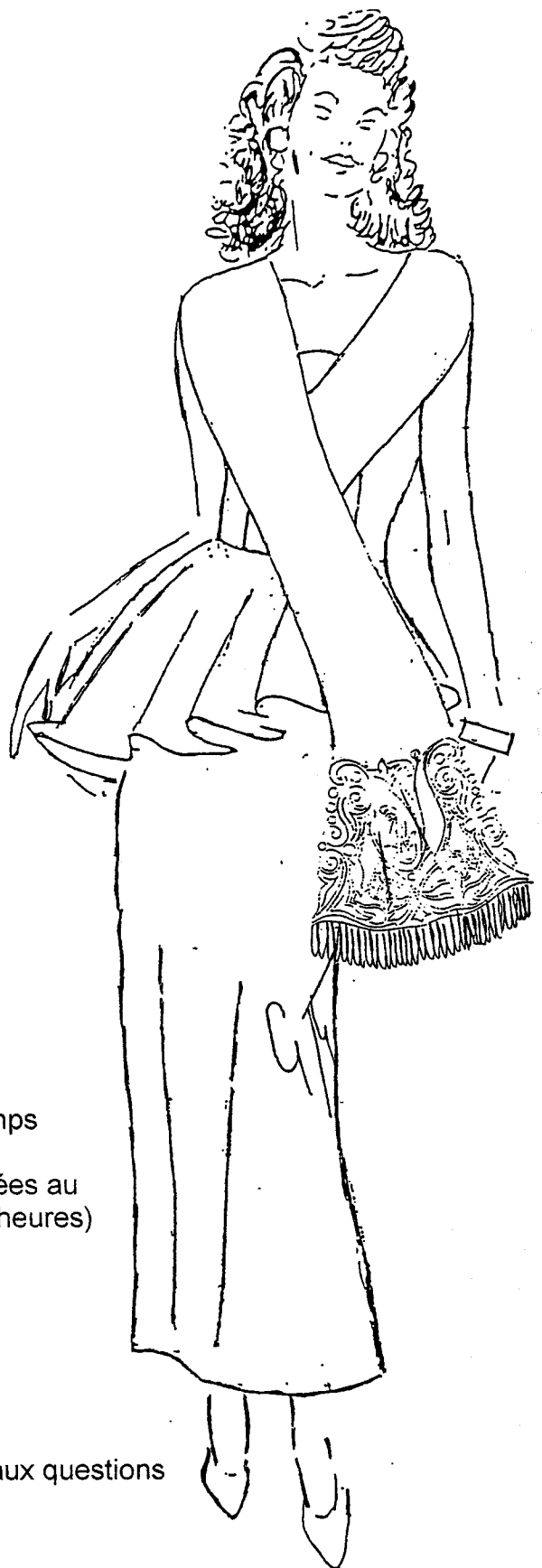
- le sujet 1/4
- le dessin 2/4
- une feuille de papier calque 3/4
- le nécessaire pour poncer
- une feuille de papier blanc

ON VOUS DEMANDE

- de reproduire le dessin 2/4 sur calque
 - de le piquer à la machine
 - de le poncer sur le support
- } temps compris dans les 20 heures

L'ÉVALUATION PORTERA SUR :

- la qualité de la reproduction du dessin
- la qualité et la précision du piquage
- la propreté du ponçage



2^{ème} PARTIE

ON VOUS DONNE

- le croquis 4/4 avec légende
- une étoffe sur laquelle est poncé le sujet
- les fournitures et fils nécessaires à la réalisation
- un échantillon de broderie (balandar)

ON VOUS DEMANDE

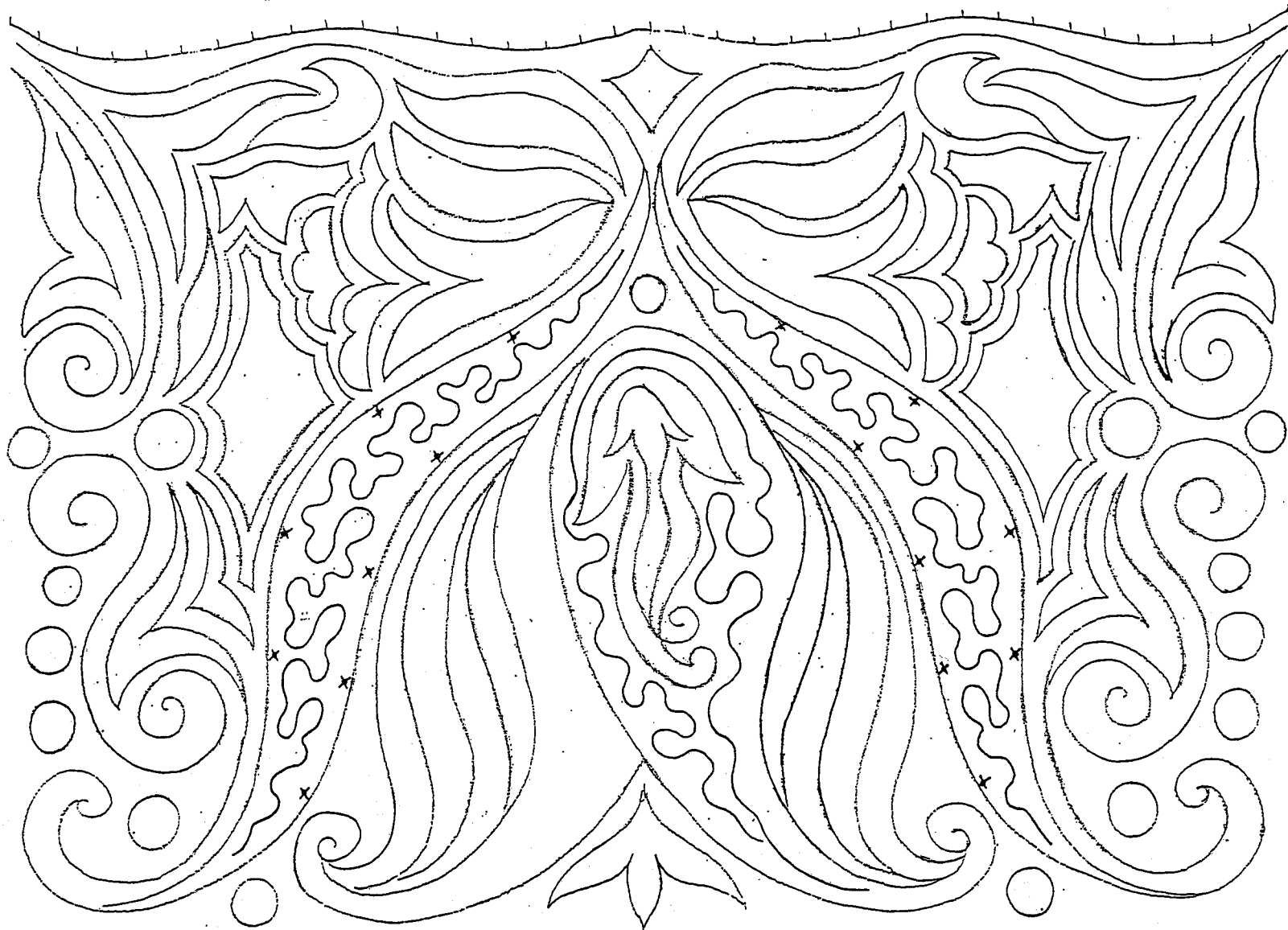
- de contrôler le dessin
- de réaliser la broderie conforme aux modèles dans un temps limité à 20 heures
- de répondre oralement aux 4 questions de technologie tirées au sort (temps de réponse : 15 minutes compris dans les 20 heures)

L'ÉVALUATION PORTERA SUR :

- la qualité de la reproduction
- la qualité esthétique et technique de la broderie réalisée
- la conformité par rapport au travail demandé
- le respect des impératifs d'hygiène et sécurité
- la précision, la conformité et la cohérence des réponses aux questions
- l'utilisation du vocabulaire technique approprié

CAP – secteur A - INDUSTRIEL				
Spécialité : ARTS DE LA BRODERIE		Épreuve :	MISE EN ŒUVRE	
		Partie :	RÉALISATION	
Session 2003	Repère : EP2	Durée : 20 h 00	Coef. : 11	Folio : 1/4
ACADÉMIE DE NANCY-METZ			SUJET	





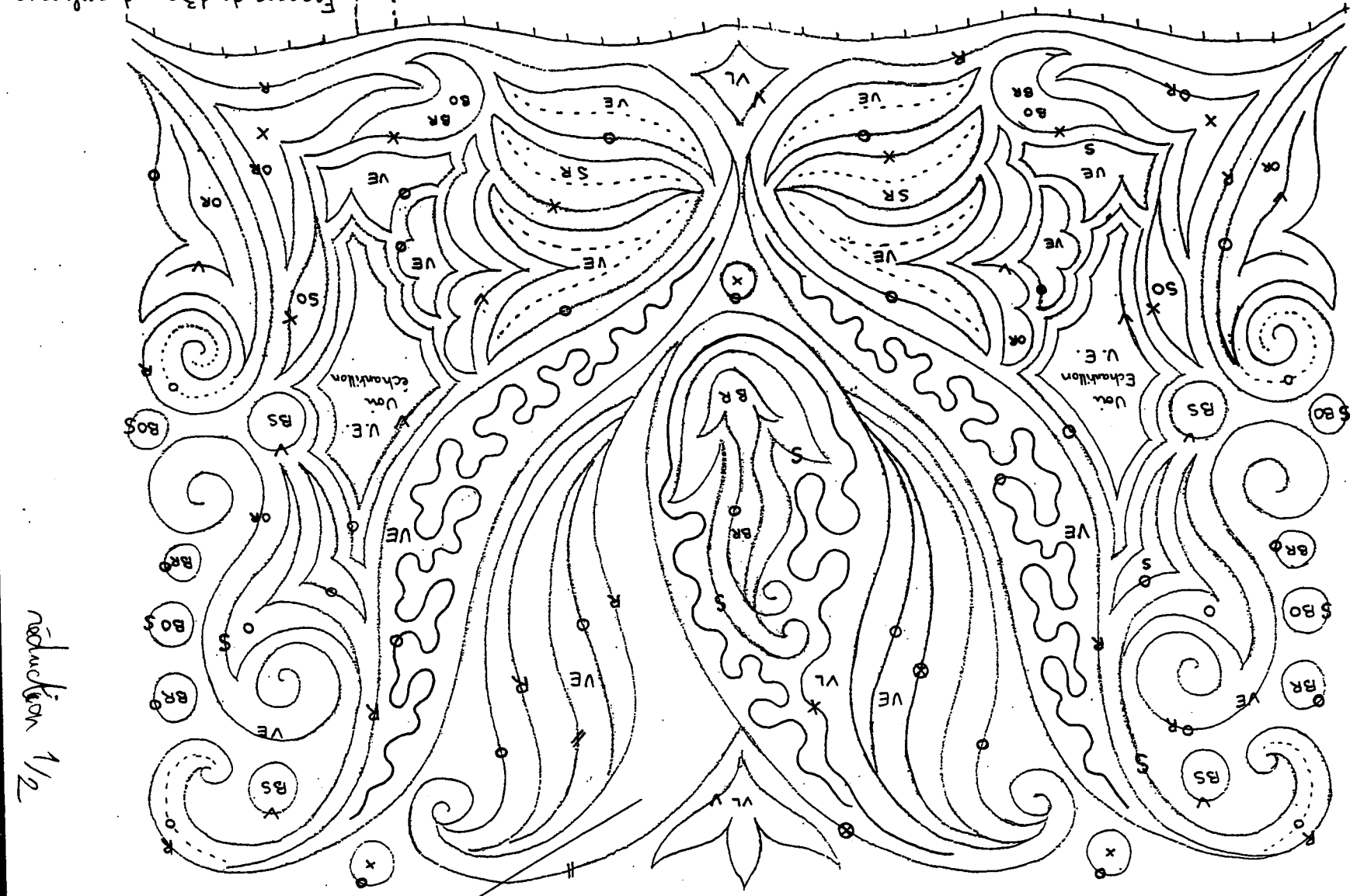
réduction 1/2

LEGENDE

- O : Perle or
- S : Facette sphinx
- X : Perle rouge

- BO : Bouclettes de perle or
- BS : Bouclettes de facette sphinx
- BR : Bouclettes de perle rouge
- SO : Soulevés de perle or
- SR : Soulevés de perle rouge
- VL : Vernicelle léger 1 point fil
lamé or / 1 perle or

- // : Pail. 5 or
- ⊗ : Cuv. 5 or
- R : Cuv. 5 rouge
- OR : Pail. 4 or
- V : Cuv. 4 rouge
- V. E : Voir échantillon (balandar)



1^{re} Vernicelle normale Facette sphinx
2^{em} Vernicelle 1 point fil lame / 1 perle or

réduction 1/2

Fringes de 13cm de profondeur
(Voir échantillon)