

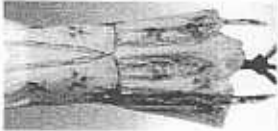


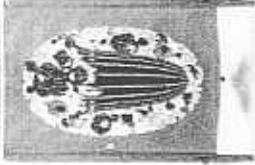

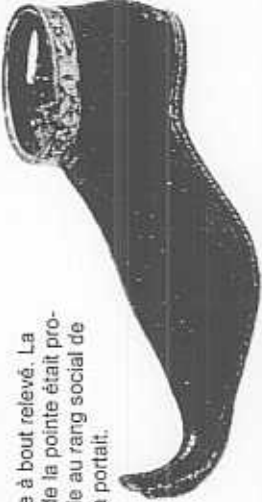

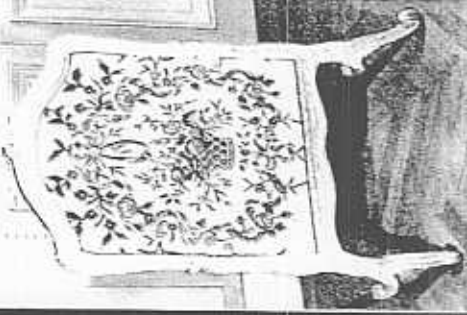

1^{ère} PARTIE - HISTOIRE DE LA BRODERIE (8 points)

1. SITUER HISTORIQUEMENT DES DOCUMENTS

A chaque époque correspond un document de chacune des familles A, B et C. Retrouvez-les et notez leurs numéros ci-dessous, dans les emplacements prévus à cet effet.

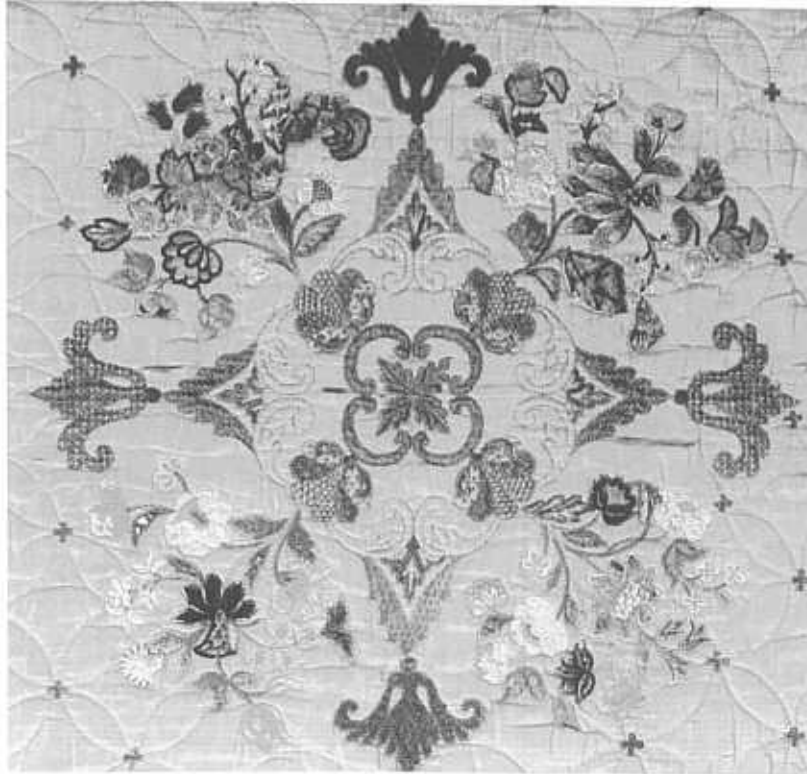
- à l'époque LOUIS XV correspond : famille A, le document N° - famille B, le document N° - famille C, le document N°
- à l'époque ART DECO correspond : famille A, le document N° - famille B, le document N° - famille C, le document N°
- au MOYEN-AGE correspond : famille A, le document N° - famille B, le document N° - famille C, le document N°

Groupement " Est "	Session 2005	Tirages
CAP ARTS DE LA BRODERIE		SUJET
Épreuve EP1 - ARTS APPLIQUES		Durée: 4H Coef. : 5
		page 1/6

FAMILLE A		FAMILLE B		FAMILLE C	
<p>DOCUMENT N°1</p>  <p>Détail du motif</p>	<p>DOCUMENT N°4</p>  <p>Chaussure tressée à talon décoré.</p>	<p>DOCUMENT N°7</p>  <p>Robe à plis Watteau, extrait d'une peinture de J.F de TROY La déclaration d'amour, Berlin, château de Charlottenbourg</p>	<p>DOCUMENT N°8</p>  <p>Détail du motif</p>	<p>DOCUMENT N°6</p>  <p>Sacramentaire du Mont-Saint-Michel, détail du folio 66 v, le Christ terrassant le basilic et l'aspic.</p>	<p>DOCUMENT N°9</p>  <p>Chaussure à bout relevé. La longueur de la pointe était proportionnelle au rang social de celui qui la portait.</p>
<p>DOCUMENT N°2</p> <p>Escarpin brodé</p>  <p>Détail du motif</p>	<p>DOCUMENT N°5</p>  <p>Écran en bois mouluré et sculpté et peint de fleurs et de feuillages.</p>	<p>DOCUMENT N°3</p>  <p>Harold et sa meute: détail de la tapisserie de Bayeux.</p>			

2. DECRIRE ET SCHEMATISER L'ORGANISATION D'UNE BRODERIE (histoire de la broderie, suite)

Réalisez dans le cadre B le schéma de la broderie ci-dessous (crayon de papier). Celui-ci devra mettre en évidence la composition générale et l'organisation des motifs entre eux. Annotez et commentez le schéma afin de le rendre compréhensible.



Détail du motif central d'une courtepointe en taffetas matelassé (couverture de lit piquée), motif en broderie de soie. Chine 1730 –1740.

CADRE B

2^{ème} PARTIE - ARTS APPLIQUES (12 points)

1 . SUJET

En utilisant des éléments décoratifs que vous prélèverez sur les documents du folio 4/6, vous réaliserez le décor d'une bottine.

Vous pouvez adapter les éléments à votre décor, changer leurs tailles, leurs directions, les superposer, etc ...

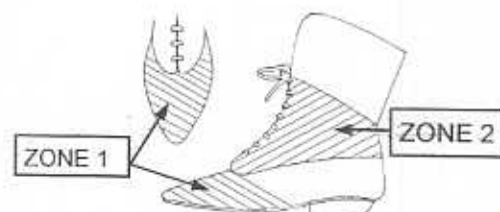
2 . RECHERCHES

Sur le folio 5/6 vous réaliserez vos relevés et esquissez plusieurs recherches de composition, vos croquis pourront être annotés. L'utilisation du calque est autorisée.

3 . LE DECOR (travail à réaliser sur le folio 6/6)

Vous avez deux zones de la bottine à décorer:

- zone 1: la pointe (une vue de dessus et une vue de profil)
- zone 2: partie centrale de la bottine (vue de profil uniquement).



4 . MISE EN COULEURS

Vous réaliserez une mise en couleurs de votre projet, dans laquelle sera visible une couleur dominante que vous déclinez en valeurs (cette couleur ne pourra pas être utilisée comme couleur de fond).

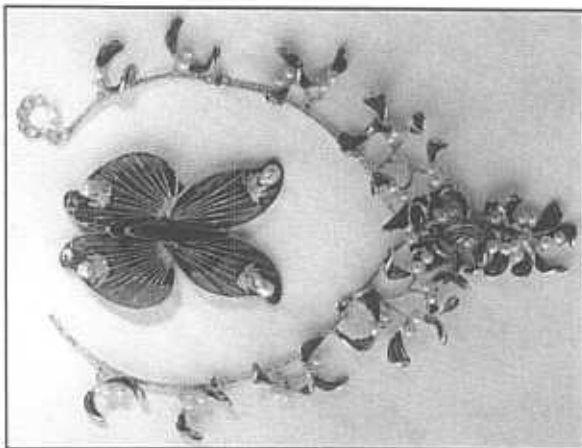
La totalité de la bottine sera mise en couleurs, même les parties ne comprenant pas de décor. Technique et gamme colorée aux choix (maximum cinq couleurs).

5 . L'ECHANTILLON

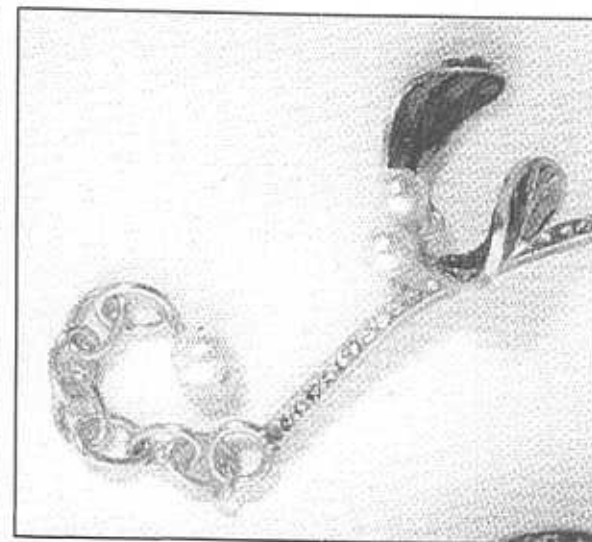
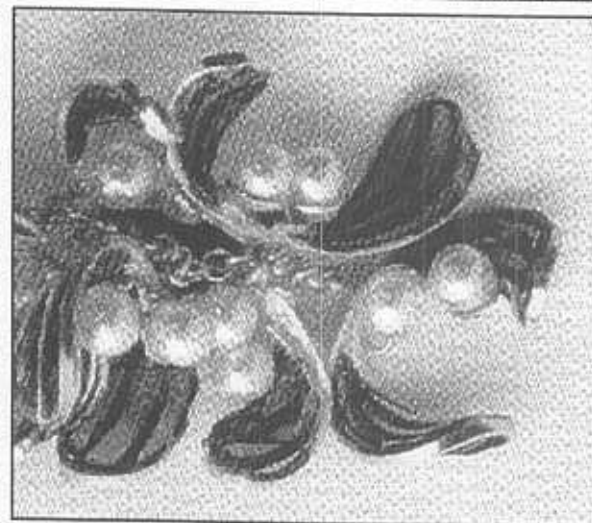
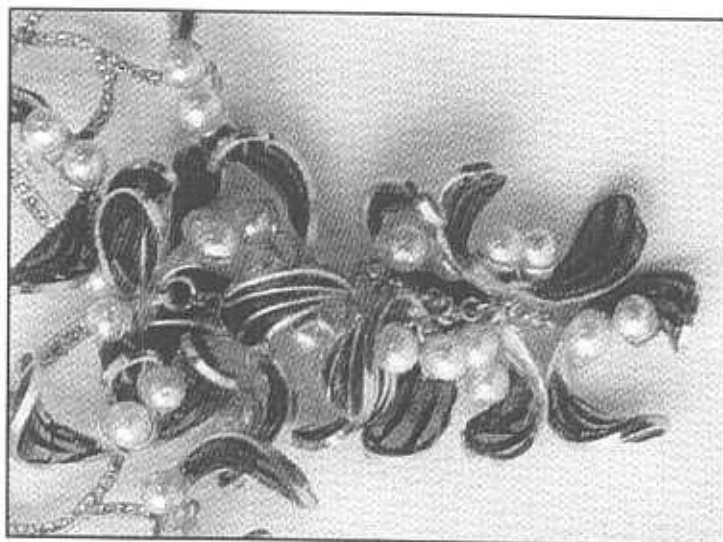
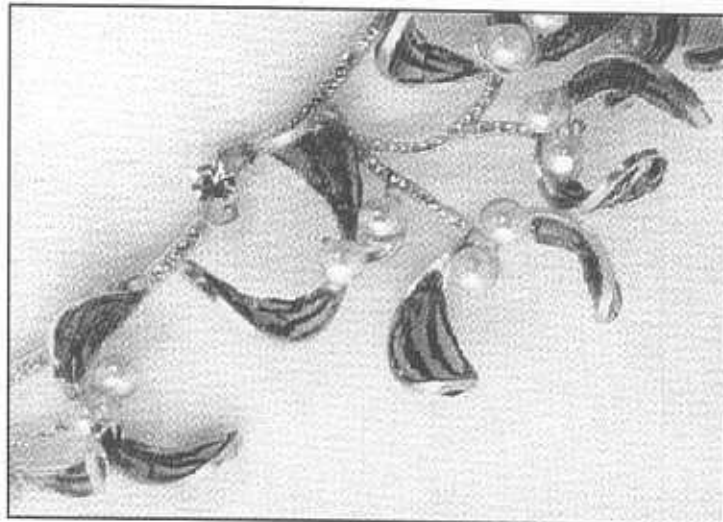
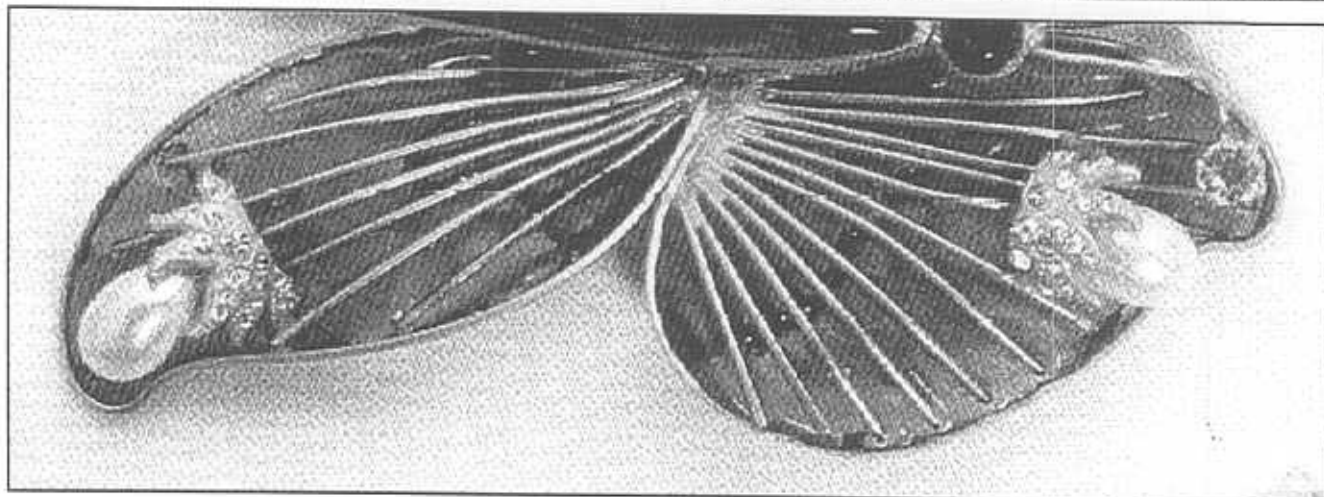
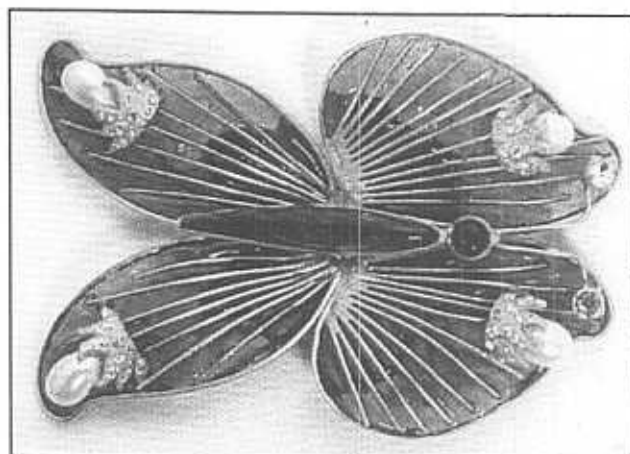
Tracez un carré de quatre centimètres de côté sur un calque. A l'aide de celui-ci vous cadrerez une partie intéressante de votre décor et la reproduirez de façon réaliste (rendu des matériaux et des matières) dans le cadre C du folio 6/6 (technique: au choix). Indiquez quels types de fournitures vous utiliseriez pour cette réalisation.

Critères d'évaluation

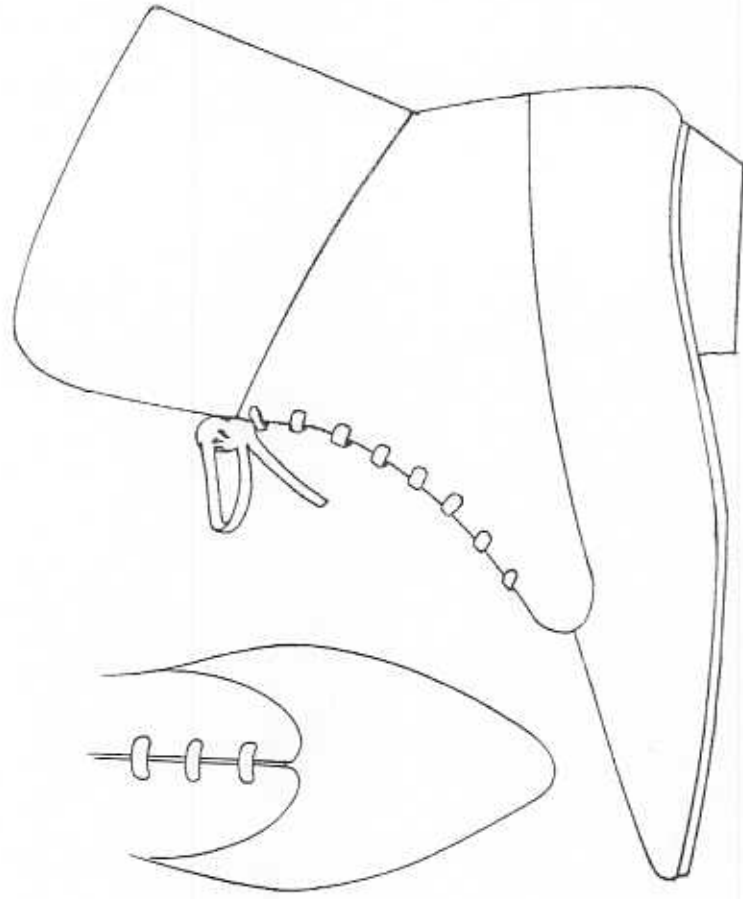
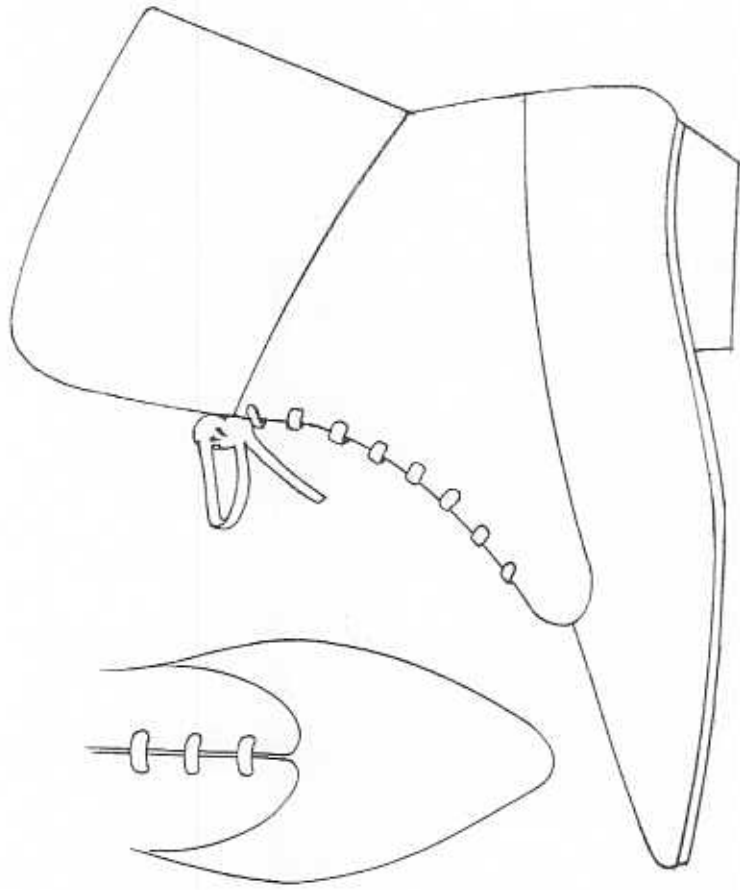
- bonne exploitation des documents, créativité des recherches2.5
- adaptation du décor à la forme..... 4
- qualité graphique, gamme colorée et soin d'exécution..... 4
- échantillon, réalisme et faisabilité 1.5

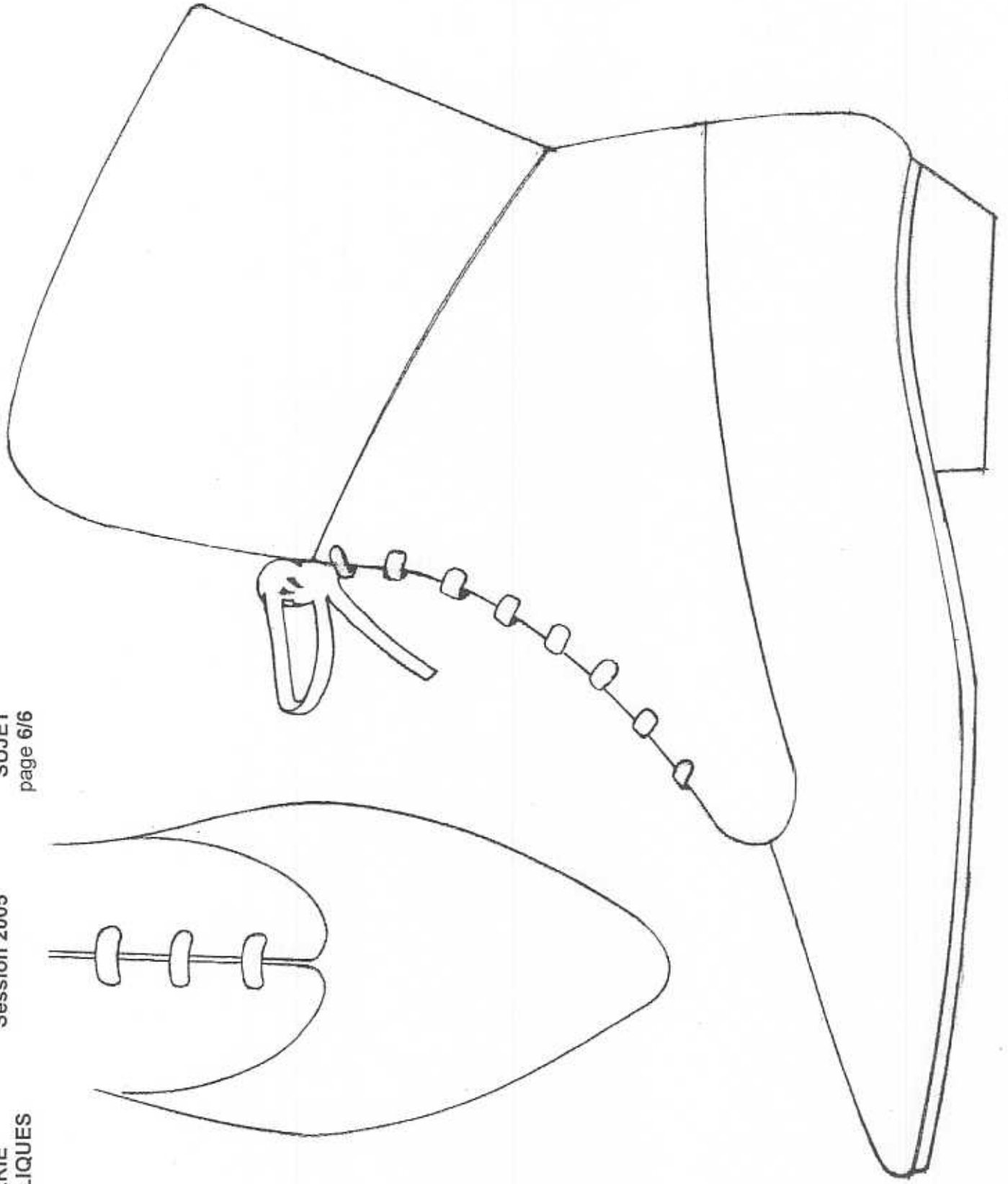
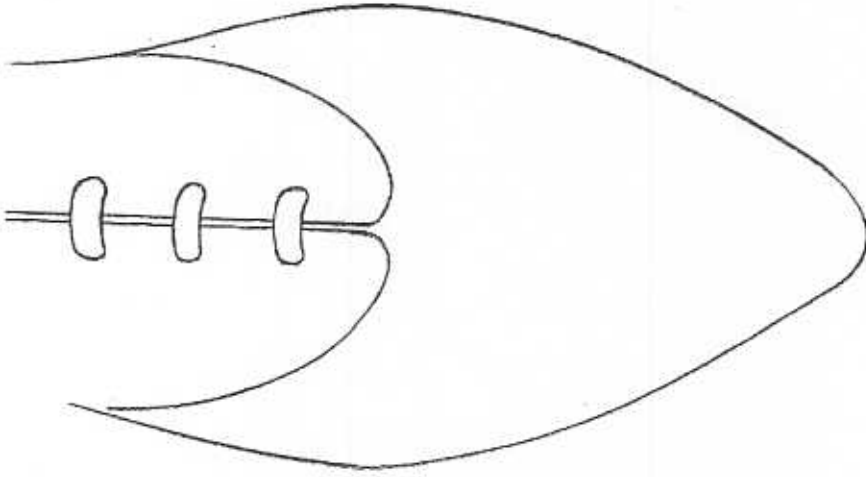


Collier "gui" et broche "papillon" en perles, émail et pâte de verre émeraude sertie d'or, réalisation Josette GRIPOIX pour Nina RICCI



Réalisez vos relevés et vos recherches sur ce folio





CADRE C