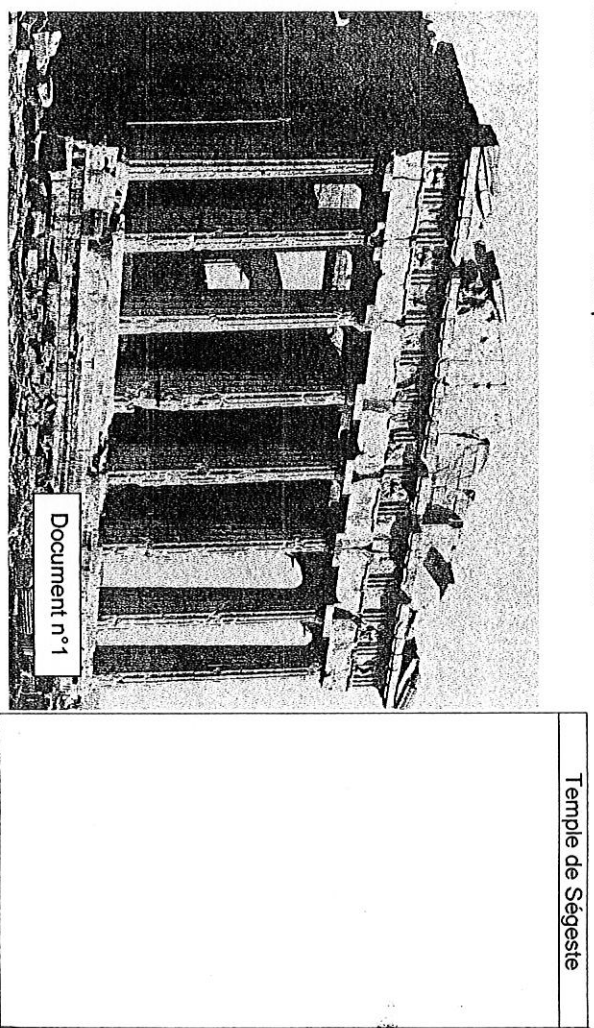


## ANALYSE DE DOCUMENTS

Les documents n°1 et n°2 vous proposent 2 architectures.

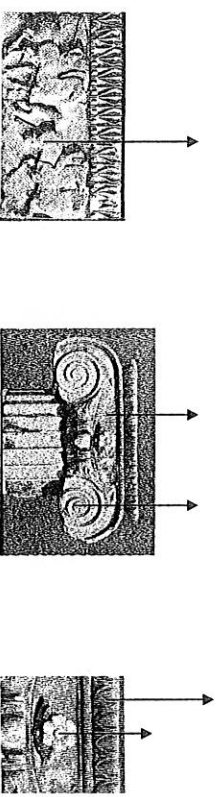
**1** \_ Vous replacerez les mots et les dates suivants dans les tableaux qui vous sont proposés :

Architecture religieuse – architecture civile – plein – vide – verticalité – symétrie – pierre – métal – massif – élancé – frise – motif placé – V<sup>ème</sup> – J.C. – XVIIIème.

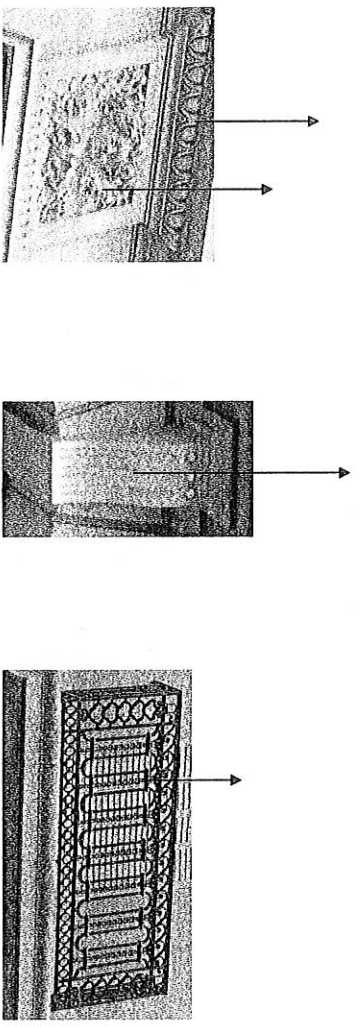
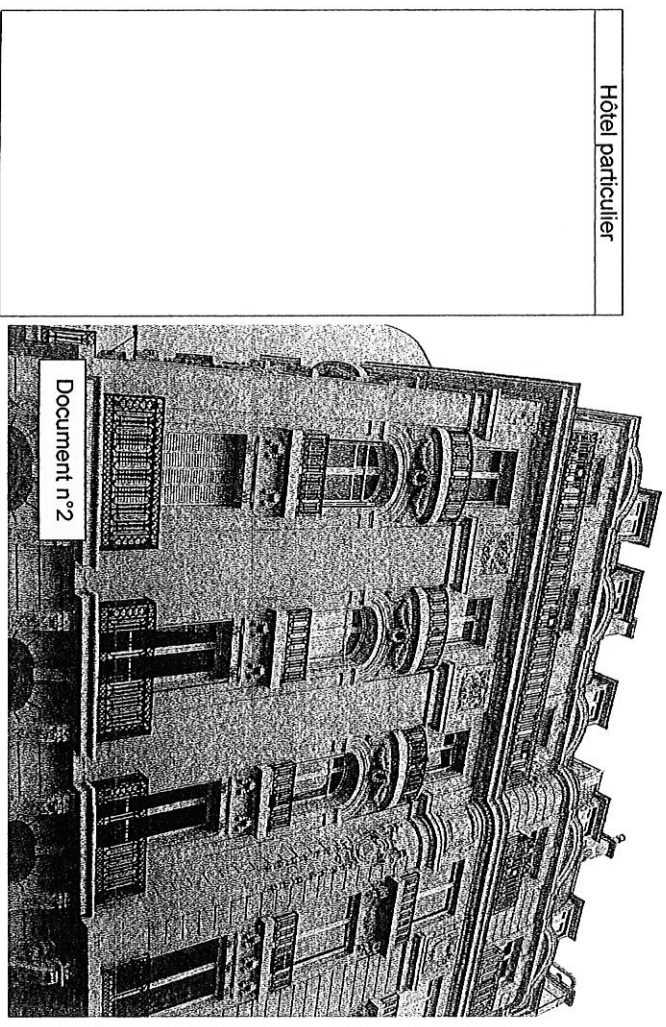


**2** – Vous utiliserez les termes suivants pour compléter les annotations fléchées :

volute – triglyphe – rais de cœur – colonne – chapiteau – guirlande – bas relief – fer forgé - rosace



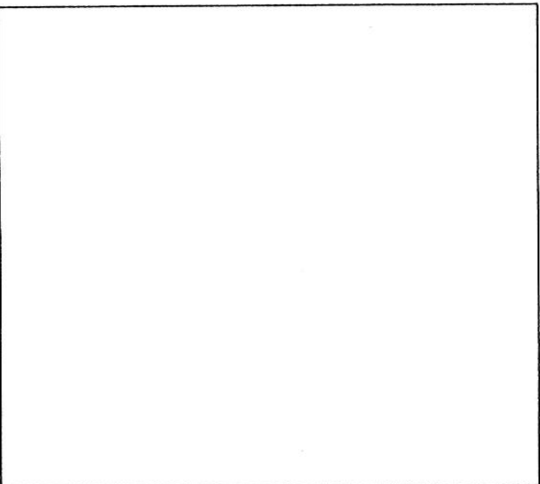
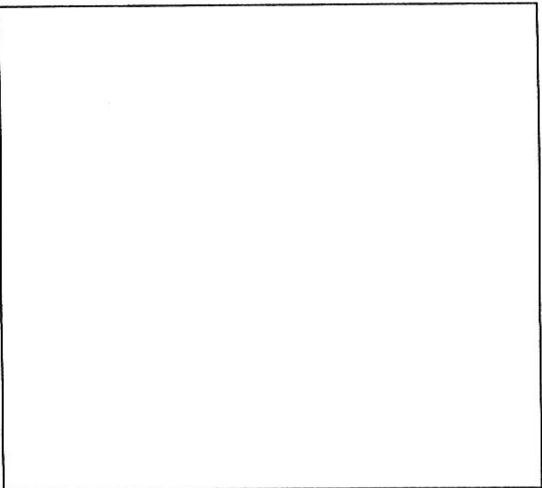
Le sujet comporte 5 pages numérotées de 1/5 à 5/5.  
Après distribution, vérifier qu'il est complet.  
Après composition le rendre dans sa totalité, agrafé dans une copie anonyme  
modèle E.N.



CAP ARTS DE LA BRODERIE	Code 5024231	SUJET	Session 2008
EPI – Art appliqué / Histoire de l'art	Durée : 4h00	Coefficient : 5	Page 1 sur 5



3 - Vous relèverez graphiquement, dans les cadres ci-dessous, 2 éléments communs à ces 2 époques.



CAP ARTS DE LA BRODERIE	Code 5024231	SUJET	Session 2008
EPI – Art appliqué / Histoire de l'art	Durée : 4h00	Coefficient : 5	Page 2 sur 5

**Pour le salon de l'automobile, les fabricants de pneus ont décidé d'ornementer l'uniforme de leurs commerciaux.**

Ils vous proposent de concevoir un motif à broder sur leur blouson.

**Il vous est demandé :**

**Sur le document d'exécution n°1 :**

1- Vous choisissez 3 formes d'empreinte dans le document A et vous les reproduisez sur la grille N°1.

2- Après avoir observé l'organisation d'une trace, vous combinez et répétez ces 3 formes de façon à créer votre propre empreinte sur la grille n°2.

Vous travaillerez en noir et blanc sur ce document.

**Sur le document d'exécution n°2 :**

Vous composez 2 motifs à l'échelle 1 (l'un carré et l'autre circulaire) à placer dans le dos du blouson.

Pour ce faire, vous reproduisez votre effet de trace que vous organisez de manière statique dans le carré et de manière dynamique dans le cercle.  
Vous pouvez multiplier, et changer l'échelle de votre motif.

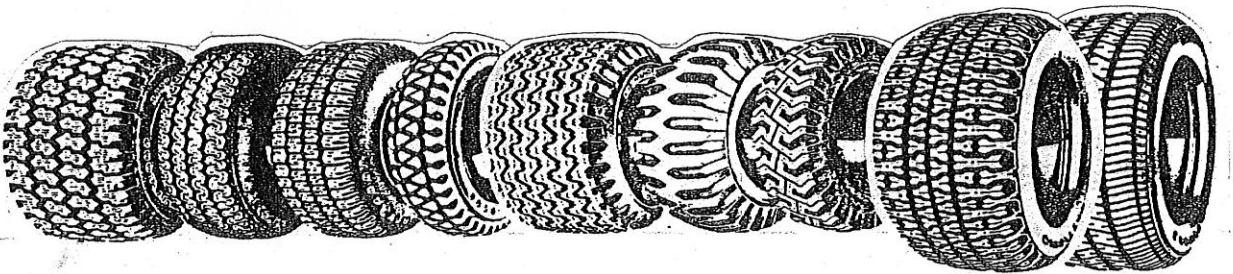
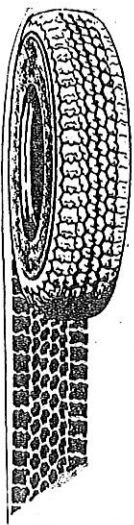
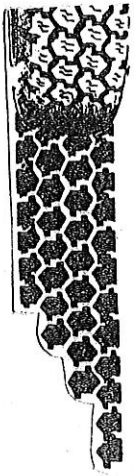
Vos motifs respecteront une dominante de couleurs chaudes.

Toutes les techniques sont autorisées sauf celles à séchage lent.

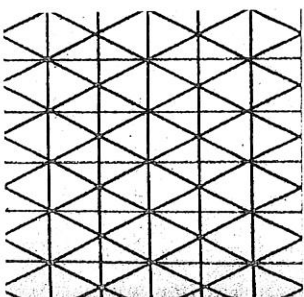
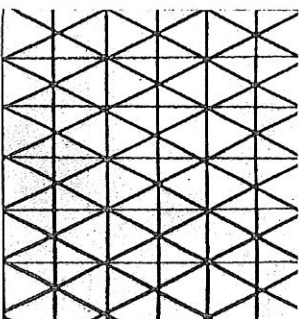
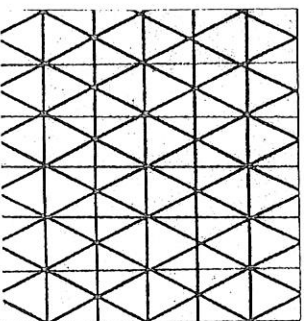
**Critères d'évaluation :**

- adaptation du motif à la grille de construction
- reproduction des motifs pour donner l'effet de trace
  - respect des moyens de composition
  - respect de la gamme colorée
  - qualité d'exécution

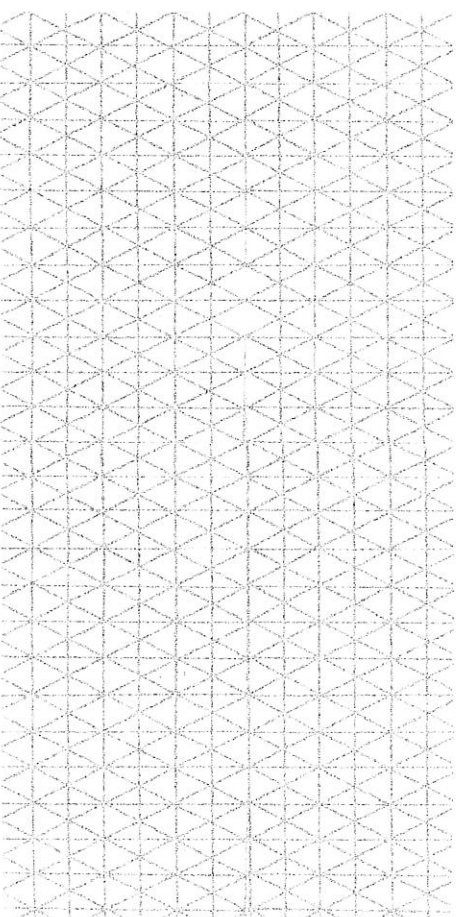
CAP ARTS DE LA BRODERIE	Code 5024231	SUJET	Session 2008
EPI – Art appliqué / Histoire de l'art	Durée : 4h00	Coefficient : 5	Page 3 sur 5



Document d'exécution n°1

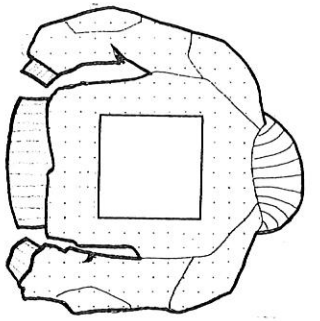


Grille n°1

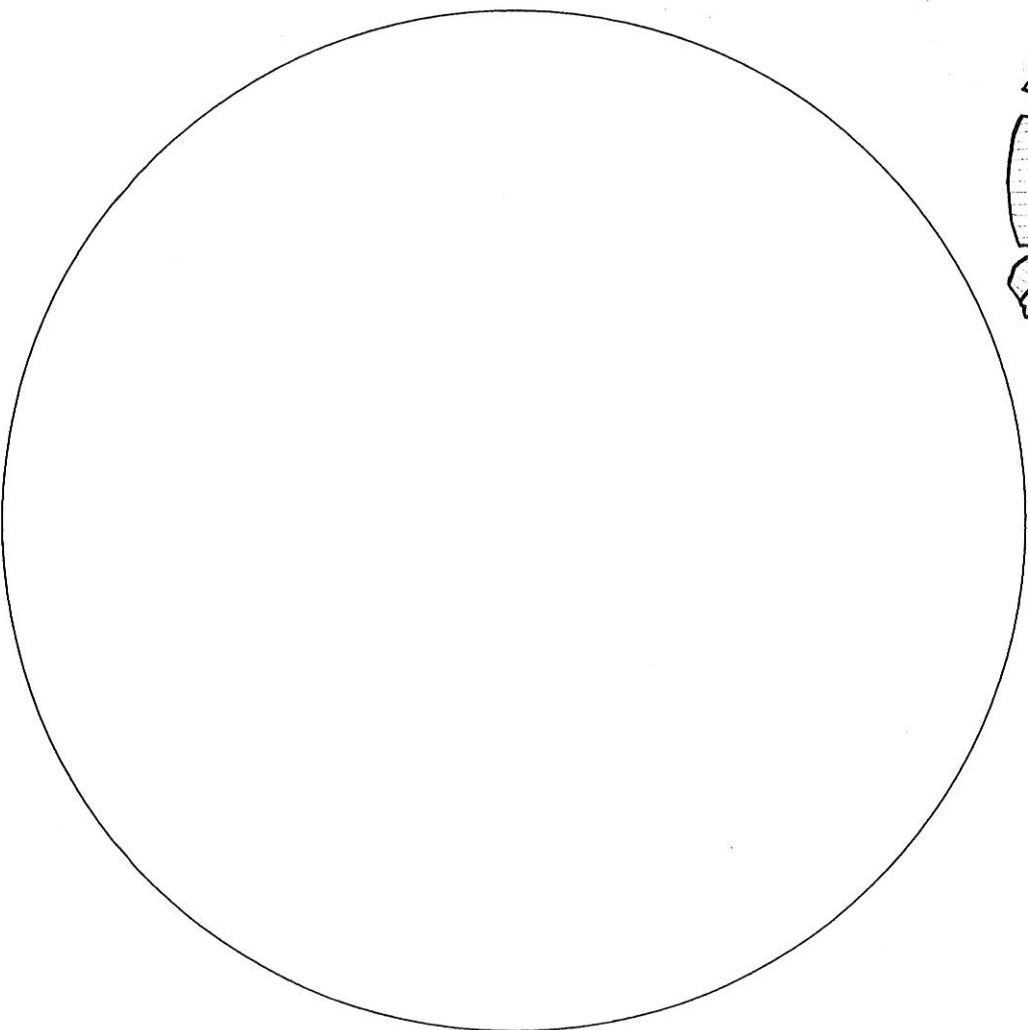
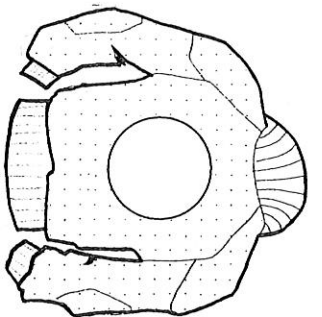
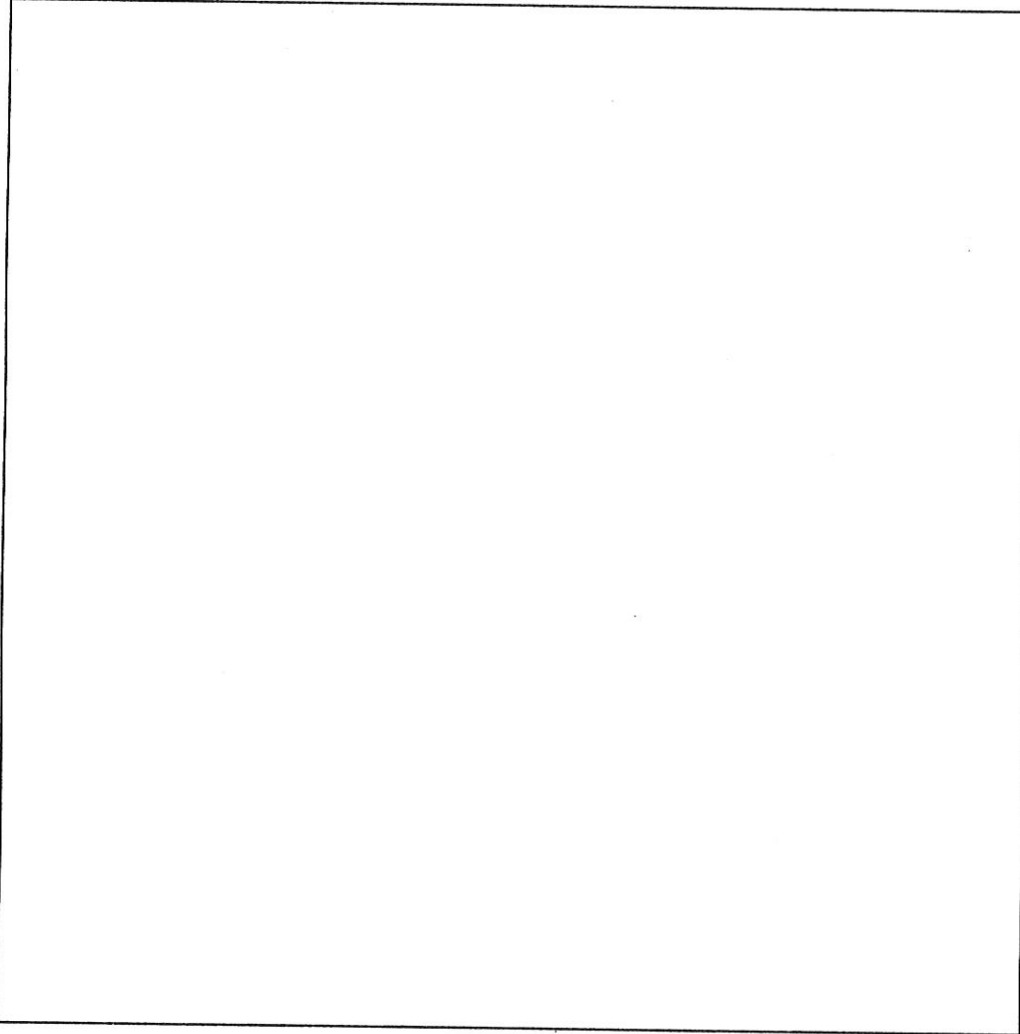


Grille n°2

Document A



Document d'exécution n°2



CAP ARTS DE LA BRODERIE	Code 5024231	SUJET	Session 2008
EPI - Art appliqué / Histoire de l'art	Durée : 4h00	Coefficient : 5	Page 5 sur 5