

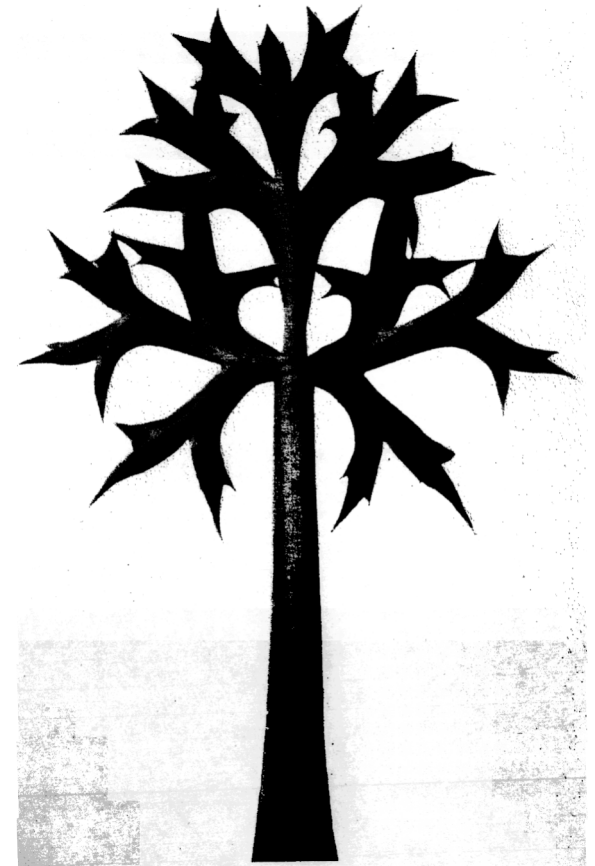
Acanthe molle. bractées. les fleurs ont été ôtées



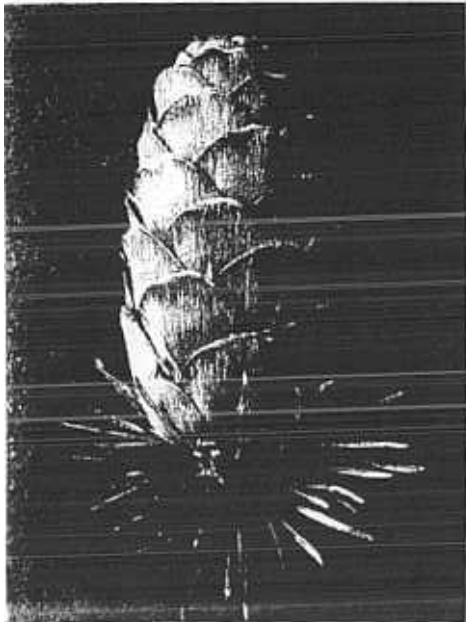
Chardon



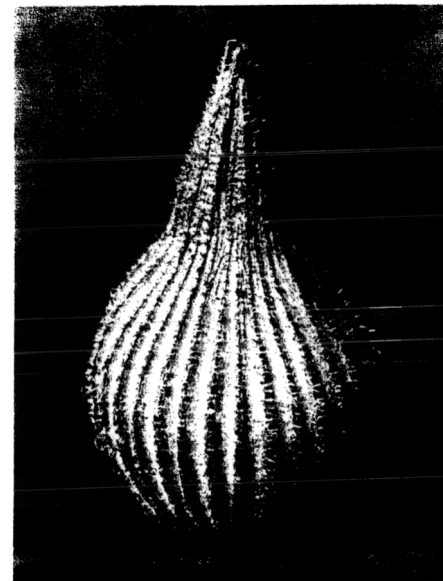
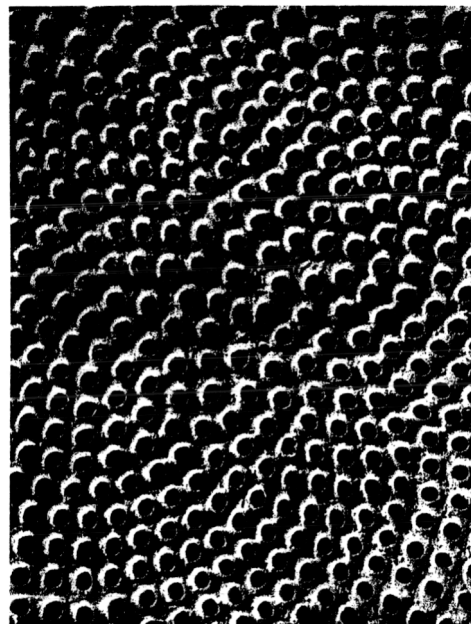
Liseron des haies. bouton de fleur



Panicaut



Chardon réceptacle



Silène conique. capsule séminale

Karl
Blossfeldt
1865
—
1932

EXAMEN : C.A.P		Spécialité : ARTS ET TECHNIQUES DU VERRE VERRIER A LA MAIN-TAILLEUR-GRAVEUR-DECORATEUR- VITRAILLISTE		
Epreuve écrite :		ART APPLIQUE		
Session : 2002	Repère Ep1	Coef. : 6	Durée : 4h00	FOLIO1/2
ACADEMIE DE NANCY-METZ			SUJET,	

ART APPLIQUE

Réactualisation de modèles anciens de carafe, dessinés pour les Verreries de Portieux, situées en Lorraine

1. RECHERCHE - 20 pts

Choisissez une des carafes. A partir de la carafe choisie, présentez 5 propositions différentes de carafe : la représenter en perspective, en respectant les proportions.

Elle sera décorée de plantes lorraines. Vous vous inspirerez des photos de Karl Blossfeld (1865-1932). Les éléments végétaux peuvent être traités par des techniques diverses : apport de matière, travail à la presse, taille, gravure, sablage... ou faire l'objet d'ajout d'éléments : bouchon, anse...

Accompagnez chaque croquis d'annotations relatives aux sources d'inspirations et aux techniques. Feuille de dessin A3, crayon, crayon de couleur

2. PROJET ABOUTI – 40 pts

Choisissez une des propositions et l'agrandir en respectant les proportions (25 cm environ, c'est à dire grandeur nature). Représentez la carafe en perspective et placez-y ombre, lumière, reflets.

Feuille de dessin A3- encre ou gouache aquarellée ou aquarelle (ajout éventuel de crayon)

BAREME

RECHERCHE	- pertinence des propositions et utilisation des documents	20 pts
	- pertinence des annotations	5 pts
PROJET ABOUTI	- proportions	5 pts
	- qualité du dessin, ombre, lumière, reflets	10 pts

EXAMEN : C.A.P		Spécialité : ARTS ET TECHNIQUES DU VERRE VERRIER A LA MAIN-TAILLEUR-GRAVEUR-DECORATEUR		
Epreuve écrite :		ART APPLIQUE		
Session : 2002	Repère Ep1	Coef. : 6	Durée : 4h00	FOLIO2/6
ACADEMIE DE NANCY-METZ			SUJET	

CARAFES A EAU POUR HOTELS

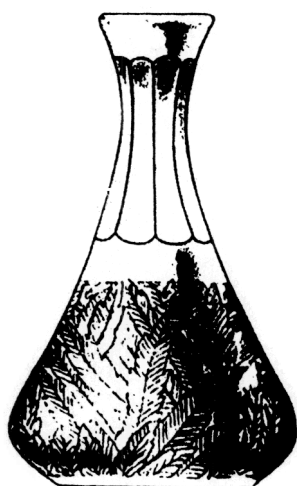
PLANCHE 13
(extrait)



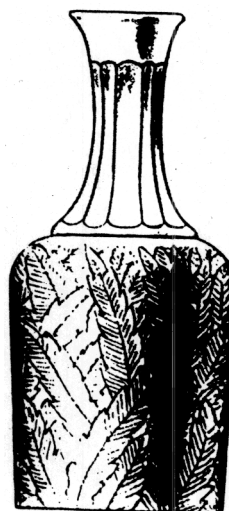
Renaissance
151
Col taillé et gravée



Boule
154
Col taillé et gravée



Hollandaise
145
Col taillé et gravée



Médicis
148
Col taillé et gravée

1 – ARCHITECTURE ET VERRE – 10 pts (durée estimée 0h20)

4 pièces de verre 1 –2-3-4- , 4 parties d'architecture.

Associez par couple les éléments verriers et les parties d'architecture folio et pour chaque couple indiquez le style et ou l'époque dans la grille ci-dessous :

Verre	1 pt	Style ou époque 1,5 pt
Architecture		
*		
*		
*		
*		
*		
*		

2 – RECONNAITRE UNE EPOQUE, UN STYLE - 10 pts

- 1) Nommez le style commun à tous les éléments du folio 3. Placez ce style dans son contexte historique et artistique
- 2) A partir des pièces 5,6,7,8,12, parlez de l'esthétique et citez des techniques, des artistes verriers de cette époque.

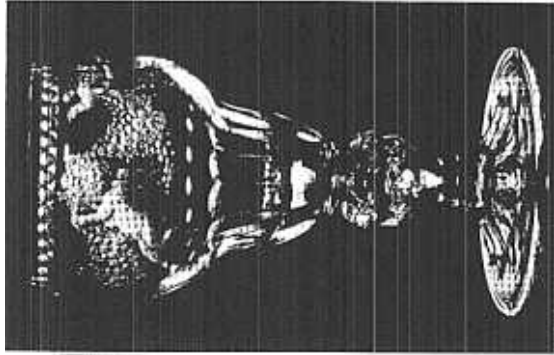
EXAMEN : C.A.P		Spécialité : ARTS ET TECHNIQUES DU VERRE VERRIER A LA MAIN-TAILLEUR-GRAVEUR-DECORATEUR- VITRAILLISTE		
Epreuve écrite :		HISTOIRE DE L'ART-ART APPLIQUE		
Session : 2002	Repère Ep1	Coef. : 6	Durée : 4h00	FOLIO 3/6
ACADEMIE DE NANCY-METZ			SUJET	



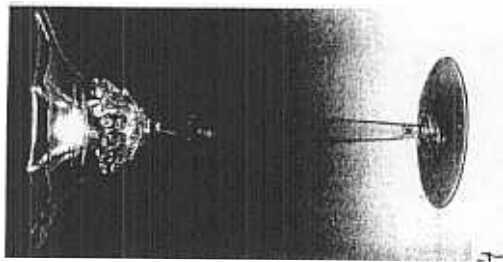
1



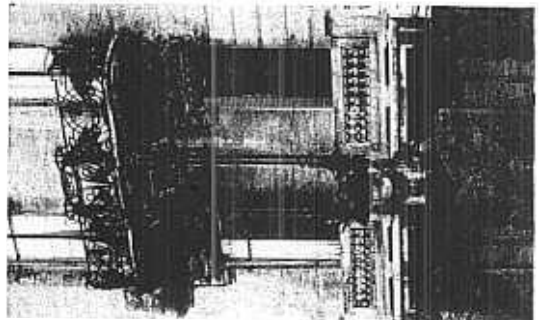
2



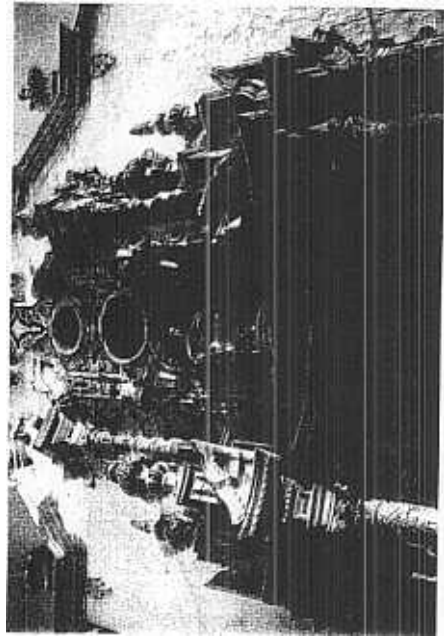
3



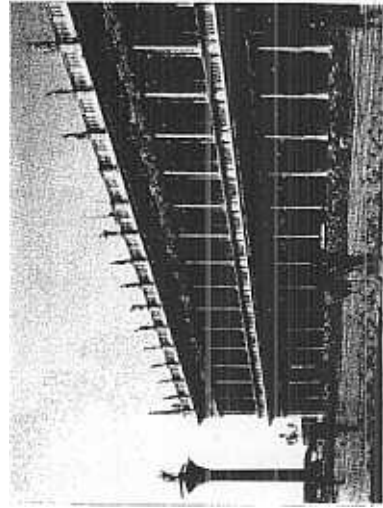
4



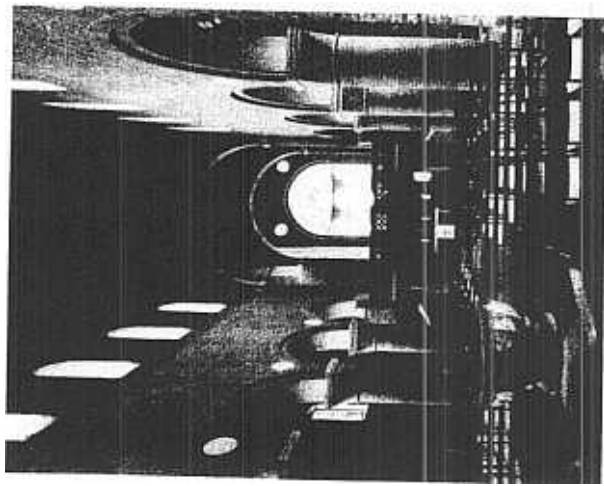
A



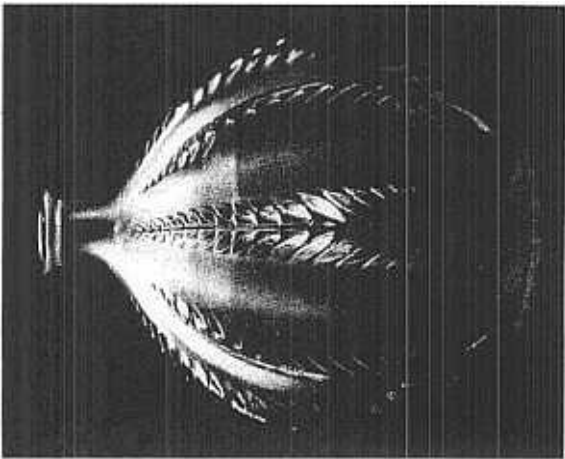
B



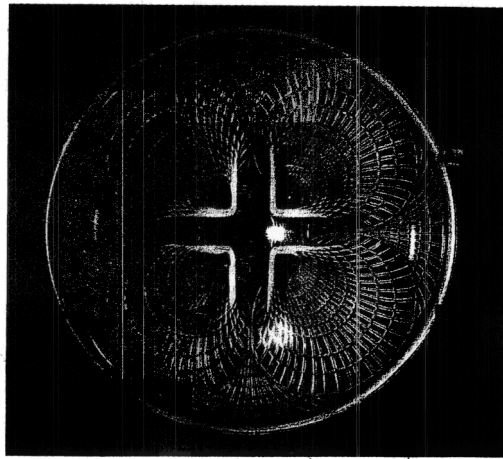
C



EXAMEN : C.A.P	Spécialité : ARTS ET TECHNIQUES DU VERRE VERRE A LA MAIN-TAILLEUR-GRAVEUR-DECORATEUR- VITRAILLISTE			
Epreuve écrite :	HISTOIRE DE L'ART - ART APPLIQUE			
Session : 2002	Repère Ep1	Coef. : 6	Durée : 4h00	FOLIO 4/5
ACADEMIE DE NANCY-METZ				SUJET



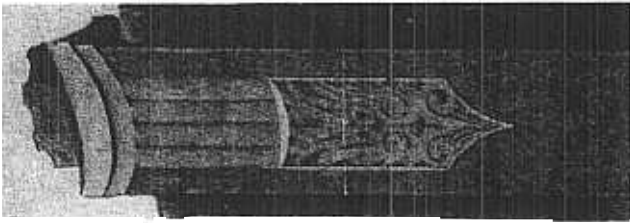
5



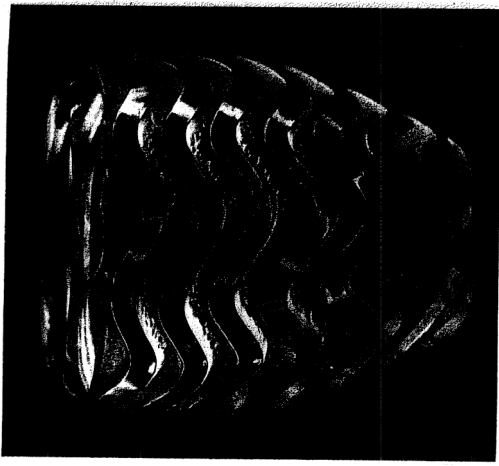
6



5



5



7

extrait d'un article de la Neue Presse concernant

'Inhumaine'

histoire féerique vue par Marcel Herbier

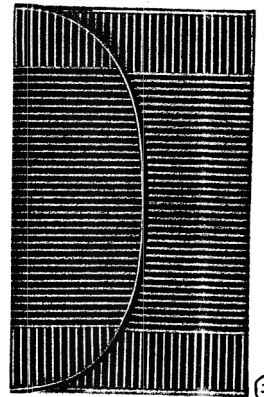
«qu'il soit d'a-
bord bien é-
tabli que le
modernisme
de calligari
et celui de-
l'inhumaine»
-sont absolu-
ment différen-
t pour marcel
l'herbier-
le cubisme
n'est pas le
rêve d'un fou
c'est le résul-
tat d'une pen-
sée bien nette
- ce maître
en scène a é-
tabli dans -
l'inhumaine -
des images
qui vous en-
fèvent la res-
piration

C'est une chanson
éclatante sur
la grandeur de
la technique mo-
derne, toute cet
te réalisation
visuelle tend
vers la musique
et le cri de -
Iris fan-
- devient vrai
- j'entends -
la lumière
- les dernières
- images de -
"l'inhumaine"
dépasse l'im-
agination, en
sortant de la
voir on a l'im-
pression d'avoir
vécu l'heure
de la naissance
d'un nouvel art

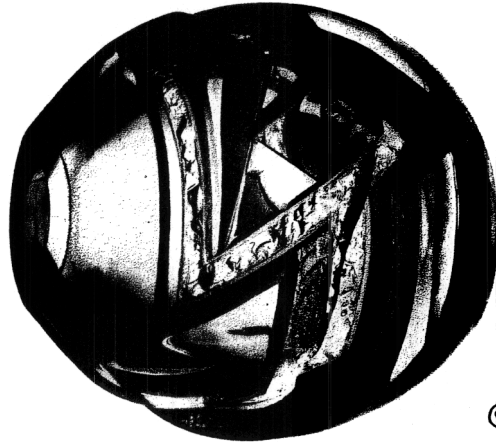
10



12



11



8

EXAMEN : C.A.P		Spécialité : ARTS ET TECHNIQUES DU VERRE <small>VERREUR A LA MAIN-TAILLEUR-GRAVEUR-DECORATEUR-VITRAILLISTE</small>	
Epreuve écrite :		HISTOIRE DE L'ART - ART APPLIQUE	
Session : 2002	Repère Ep1	Coef. : 6	Durée : 4h00
ACADEMIE DE NANCY-METZ		FOLIO 5/6	
		SUJET	