

Observez les documents A et B de la page 3/3. Ils sont de la même époque et de style identique.

1 2 points A quel style appartiennent-ils ?

---

2 2 points Complétez la phrase suivante :

Ce style a couvert une période qui va de la fin du ..... siècle  
 jusqu'au milieu du ..... siècle.

3 4 points De quel pays et de quelle ville ces réalisations proviennent-elles ?

Pays : \_\_\_\_\_ ; Ville : \_\_\_\_\_

4 7 points A l'aide de textes et de croquis, démontrez que leur style est similaire.

Textes

---

---

---

---

---

---

---

---

---

---

---

---

---

---

---

---

---

---

---

---

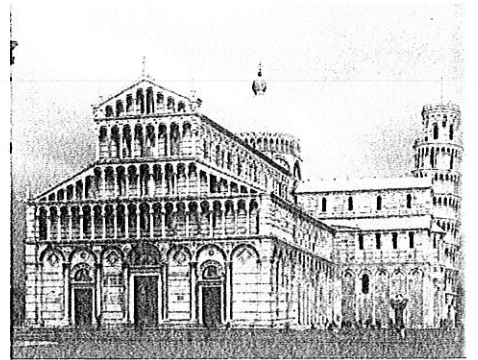
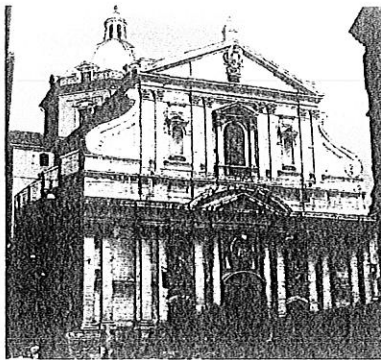
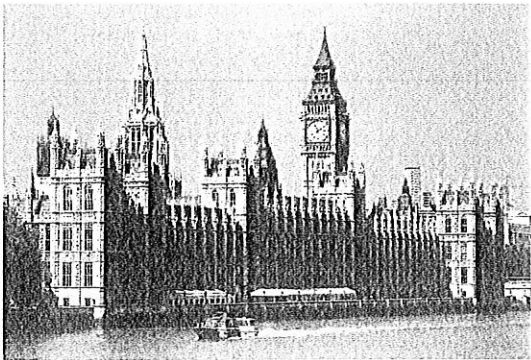
---

---

ACADEMIES DE CRETEIL-PARIS-VERSAILLES		SESSION 2008	COEF. : 14 AVEC HISTOIRE DE L'ART ET MISES EN OEUVRE
CAP ARTS ET TECHNIQUES DU VERRE – <b>OPTION DECORATEUR</b>		CODE : 50 22427	
EP1 – HISTOIRE DE L'ART	SUJET	DUREE : 4 H 00	Page 1 / 3

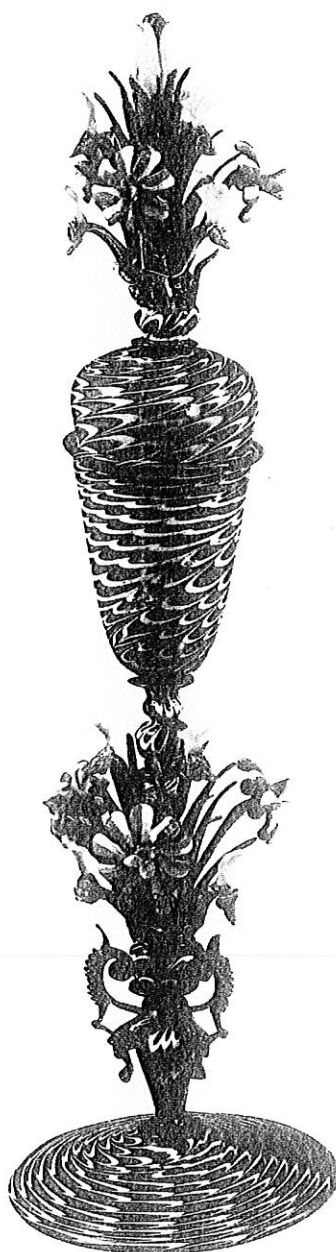
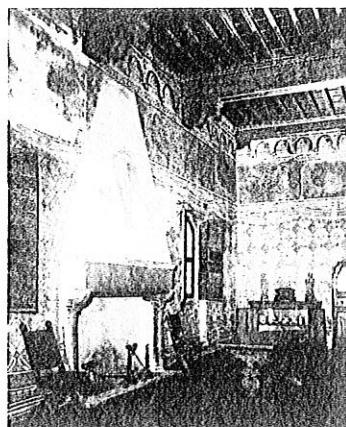
## Croquis

5 *2,5 points* Quelle architecture est de la même époque que les documents A et B de la page 3 ?  
(entourez la bonne réponse).

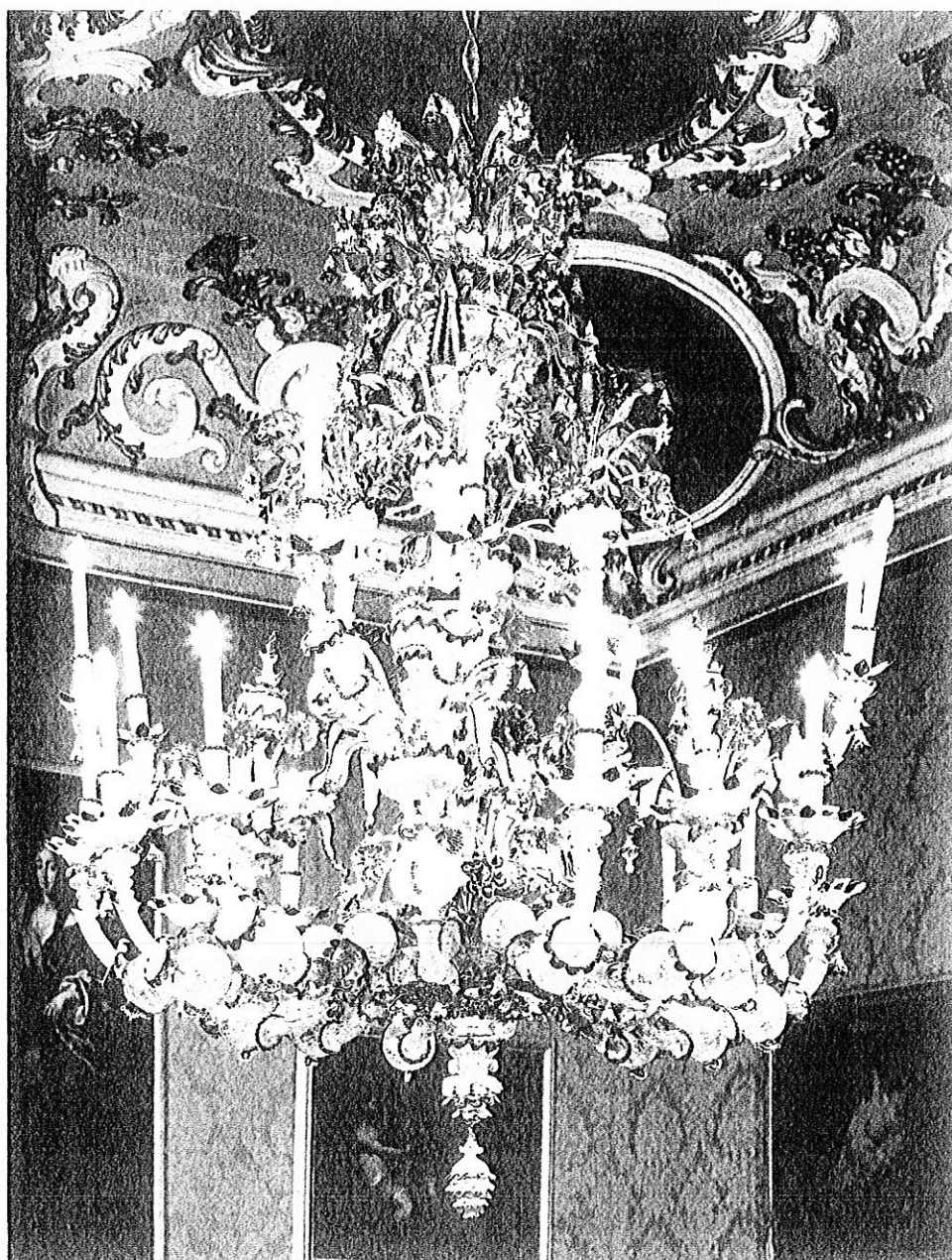


6 2,5 points

Dans quel intérieur pourrait-on trouver les réalisations des documents A et B de la page 3/3 ? (barrez les deux mauvaises réponses).



A



B