

Observez attentivement le document page 4.

Question 1 A quel mouvement artistique appartient cette peinture ?

Question 2 Dans quel pays s'est développé ce mouvement ?

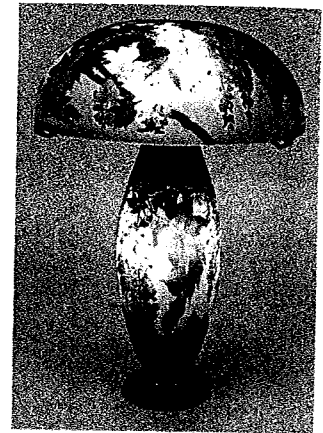
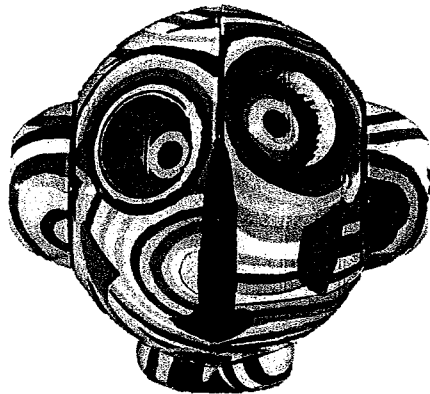
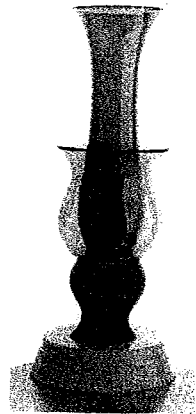
Question 3 De quand date cette œuvre (à une décennie près) ?

Question 4 Quel est l'auteur de cette peinture ?

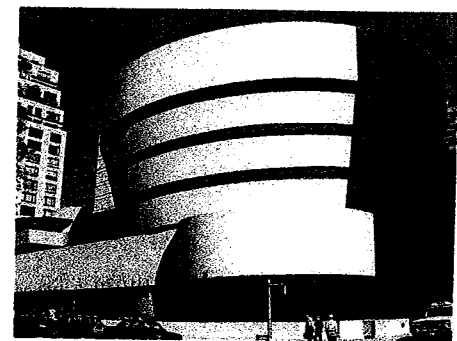
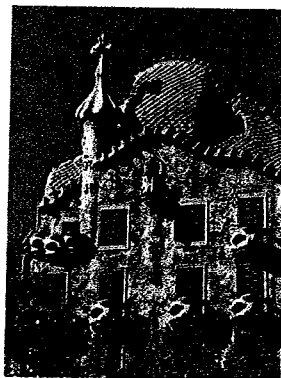
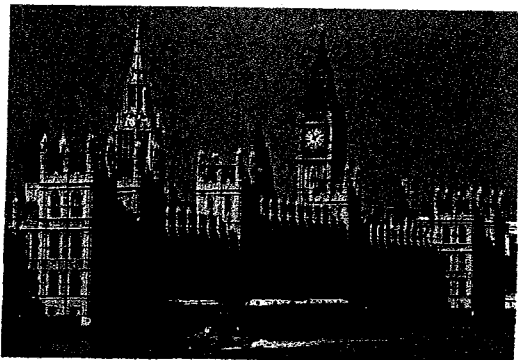
ACADEMIES DE CRETEIL-PARIS-VERSAILLES		SESSION 2007	COEF. : 14 AVEC HISTOIRE DE L'ART ET MISES EN OEUVRE
CAP ARTS ET TECHNIQUES DU VERRE – OPTION DECORATEUR		CODE : 50 22427	
EP1 – HISTOIRE DE L'ART	SUJET	DUREE : 4 H 00	Page 1 / 4

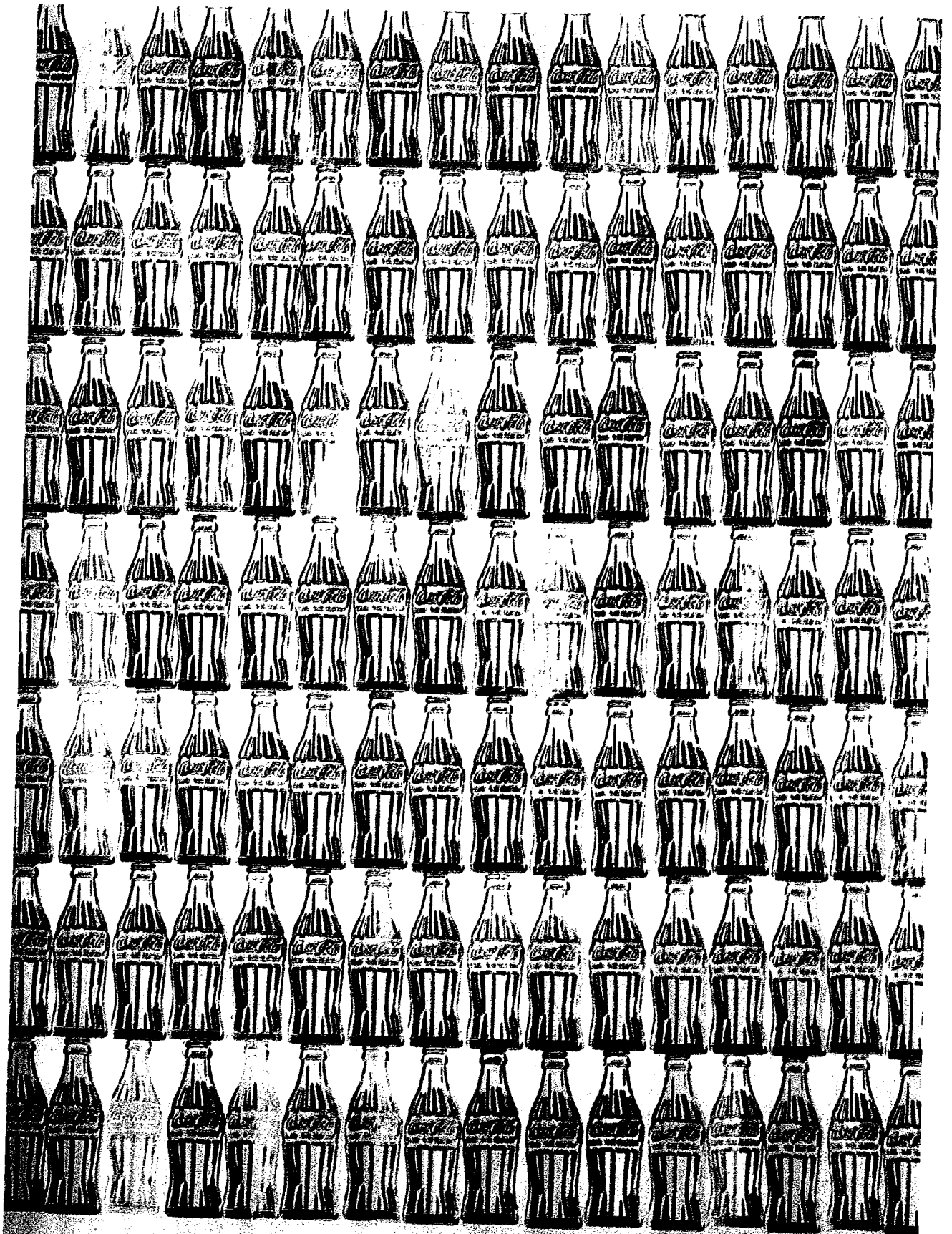
Question 5 Analysez et relevez sous forme de croquis les caractéristiques plastiques du tableau de la page

Question 6 Parmi ces trois œuvres en verre l'une est contemporaine du document de la page 4. Laquelle (barrez les deux mauvaises réponses) :



Question 7 Parmi ces trois architectures, l'une est contemporaine du document de la page 4. Laquelle (barrez les deux mauvaises réponses) :





Coca-Cola